

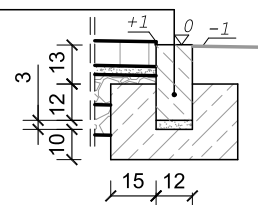
7



poziom jezdni



SZCZEGÓŁ "B"
wymiary w [cm]
skala 1:25



opornik bet.
o wym. 12x25x100cm ułożony
na podsypce cem. - piaskowej
1:4 o grubości 3cm
oparty na ławie bet. z oporem
- beton C12/15 0,087 m³/mb

kierunki i wartości spadków
wg stanu istn.



8cm	warstwa ścierna - bet. kostka brukowa typ "podwójne T", kolor czerwony
3cm	zaprawa cementowa (wyrób gotowy)
10cm	podbudowa z kruszywa łamanego stabilizowanego mech. 0/31,5
25cm	podbudowa z kruszywa łamanego stabilizowanego mech. 0/63
46cm	ŁĄCZNIK

		BIURO INŻYNIERSKIE MK Spółka Jawna tel.(033) 876 28 72 M. Krawczyk, K. Strzeżyk 500 107 084 504 078 174 ul.Unii Europejskiej 10/88.1 e - mail: biuromk@onet.pl 32-602 OŚWIĘCIM	
inwestor:		Gmina Andrychów ul. Rynek 15, 34-120 Andrychów	
adres inwestycji: Łącznik od os Wawrzynówka do ul. Zarzecznej i do ul. Floriańskiej w Targanicach Działki inwestycyjne nr: 405/1; 451/1; 405/3; 541/5; 406/4; 451/3; 407/5; 451/8; 407/3; 438/1; 450; 452/1; 454/1; 441/1; 439/1; 437/1; 440/18; 436/5; 436/3; 440/16; 435/1; 434/5; 434/3; 446/4; 440/20; 434/4; 679/1; 387/1; 451/6; 452/2; 436/7; 436/9; 434/6; 451/9 Obręb: Targanice Działki inwestycyjne nr: 2012; 79/1; 79/9 Obręb: Sulkowice			
faza projektu:		PROJEKT BUDOWLANY	
temat projektu:		Przebudowa drogi gminnej od km 0+000,00 do km 0+645,72 w zakresie: budowy sieci oświetlenia ulicznego; remontu: jezdni, zjazdów, dojazd dla pieszych, pobocza, elementów odwodnienia i umocnienia skarp w ramach zadania inwestycyjnego pn.: „ Przebudowa łącznika od os. Wawrzynówka do ul. Zarzecznej i do ul. Floriańskiej w Targanicach ”	
tytuł rysunku:		SZCZEGÓŁ TYPOWY ZJAZDU I	
opracował: /branża drogowa/ mgr inż. Barbara Francuz		podpis:	
projektował: /branża drogowa/ inż. Krzysztof Strzeżyk nr upr. SLK/1553/PWOD/07		podpis:	
data:	skala:	nr rysunku:	
X.2018r.	1:25;1:50	3.3	