

Vyhodnotenie prískumu trhu

Názov predmetu zákazky v zmysle Špecifikácie predmetu zákazky (Opis predmetu zákazky)	Priemerná hodnota cenových ponúk zahrnutých do vyhodnotenia (EUR) ⁴⁾
Lahké dodávkové automobily	34 284,75
Dodávkový automobil	38 713,33

Doplňujúce informácie k priebehu / vyhodnoteniu prískumu trhu ⁵⁾

Semba honoreze více (Čestná smlouva žvotů) o.z.



V Betliari

dňa

26.04.2023

Cintorínska 565, 049 21 Betliar

IČO: 54 190 827



.....
meno, priezvisko a podpis štatutárneho orgánu žiadateľa

Vysvetlivky

- 1) Vyberte príslušný spôsob vykonania prískumu trhu zo zoznamu.
- 2) Vyberte zo zoznamu možnosť, či bola alebo nebola príslušná cenová ponuka zahrnutá do vyhodnotenia prískumu trhu. V prípade, ak vyberiete možnosť "nie", uveďte v stĺpci "Poznámka" dôvod nezahrnutia.
- 3) Príklady dôvodov nezahrnutia cenovej ponuky do vyhodnotenia prískumu trhu: dodávateľ nepredložil cenovú ponuku; cenová ponuka nespĺňa požadované špecifické parametre predmetu zákazky.
- 4) Priemer sa vypočíta ako súčet cenových ponúk zahrnutých do vyhodnotenia deleno počet ponúk zahrnutých do vyhodnotenia. Uvedená cena musí byť totožná s celkovými oprávnenými nákladmi uvedenými v žiadosti o poskytnutie regionálneho príspevku.
- 5) Uveďte doplňujúce informácie k predkladanému priebehu / vyhodnoteniu prískumu trhu. V tejto časti taktiež povinne uveďte objektívne dôvody, prečo nebolo možné z jednej strany získať 3 cenové ponuky na príslušný predmet zákazky.





Vážený pán **Pisarčík**,
ďakujeme za Váš záujem o značku CITROËN. Je pre nás potešením ponúknuť Vám túto cenovú ponuku, ktorú sme pre Vás pripravili na základe Vašich požiadaviek. Ak sa Vaše požiadavky zmenili, sme pripravení v prípade potreby aktualizovať cenovú ponuku podľa Vašich nových požiadaviek.

AUTOSTOP RV, s.r.o.



Šafárikova 3714, 048 01 Rožňava



IČO 36582280

 0918895830

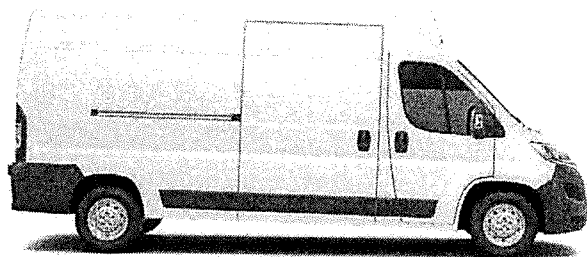
 predaj.autostop@nexta.sk

CENOVÁ PONUKA č. AURVCP02274/1

Dátum vypracovania 17.04.2023
Dátum platnosti 30.04.2023
Meno predajcu **Mato Jozef**
 tel. predajcu 0918895830
 e-mail predajcu predaj.autostop@nexta.sk

Spoločnosť **Semita honestae vitae (Cesta k...**
Kontaktná osoba **Jozef Pisarčík**
Adresa / Sídlo **Cintorínska 565/20**
Ulica, číslo, PSČ, obec **049 21 Betliar**
IČO klienta **54190827**
 tel. klienta **0905746913**
 e-mail klienta **semita.honestae.vitae@gmail.com**

CITROËN JPR FT35 L3H2 BlueHDi 165k S&S



TECHNICKÁ CHARAKTERISTIKA

Palivo	DIESEL
Prevodovka	6-st. manuálna
Obsah motora	2179
Výkon	121(165)/3750
Krútiaci moment	370 / 1 750
Objem nádrže	90
Kombinovaná spotreba	6,3
Emisie	165
Užitočná hmotnosť	1415
Dĺžka náklad. priestoru	3705
Šírka náklad. priestoru	1422/1
Výška náklad. priestoru	1932

Farba **Biela ICY**

Čalúnenie **Látka C&T DARKO**

SÉRIOVÁ VÝBAVA

ABS s brzdovým asistentom / Airbag vodiča / Alternátor 180A / Asistent rozjazdu do kopca / Automatické osvetlenie kabíny / Automatické uzamknutie



CENOVÁ PONUKA č. AURVCP02274/1

vozidla pri rozjazde / Autorádio + USB + DAB (digitálne rádio) + Anténa + Bluetooth / Centrálné zamykanie / Centrálné zamykanie z kabíny / Dvojsedačka spolujazdca s trojbodovými bezpečnostnými pásmi / ESP + ABS + REF + AFU / Elektricky ovládané a vyhrievané spätné zrkadlá / Elektricky ovládané predné okná / Elektronický otačkometer / Látkové čalúnenie / Manuálna klimatizácia / Palubný počítač / Plná deliaca prepážka / Posilňovač riadenia / Pozdĺžne nastaviteľný volant / Právě bočné dvere plechové / Tempomat s obmedzovačom rýchlostí / Zadné dvojkřídlové dvere plechové / Zadný parkovací asistent / Zásuvka 12 V v palubnej doske / Zásuvka 12 V v nákladnom priestore / ovládanie autorádia na volante

ZÁKLADNÁ CENÍKOVÁ CENA 42 120,00 €

PRÍPLATKOVÁ VÝBAVA

ES13	USB nabíjačka + Zásuvka 12V v nákladovom priestore	48,00 €
LL02	Zadné dvere otv. 270st.	540,00 €
RS03	Rezervné koleso	300,00 €
SE08	Zosilnené zadné pruženie dvojjamkové	180,00 €

CENÍKOVÁ CENA VOZIDLA S PRIPLATKOVOU VÝBAVOU 43 188,00 €

Zľava FT -7 774,00 €

PRÍSLUŠENSTVO

5	Gumené koberce - gratis	0,00 €
4	Povinná výbava - gratis	0,00 €
3	Kompletné umývateľné obloženie	0,00 €
2	Ťažné zariadenie	0,00 €

VÝSLEDNÁ CENOVÁ PONUKA

35 414,00 €

VÝSLEDNÁ CENA BEZ DPH

29 511,67 €

PREDPOKLADANÝ DÁTUM DODANIA VOZIDLA



| CENOVÁ PONUKA č. AURVCP02274/1

| ROZMERY

> Ešte raz Vám ďakujeme za záujem o značku CITROËN a dúfame, že táto cenová ponuka naplnila Vaše očakávania. Náš predajca Vás bude opätovne kontaktovať najneskôr do 5 pracovných dní od odoslania tejto cenovej ponuky.

Budeme potešení, keď sa aj Vy stanete súčasťou rodiny Citroën.
S úctou

AUTOSTOP RV, s.r.o.

AUTORIZOVANÝ PREDAJCA CITROËN

Táto ponuka nového vozidla bola vystavená autorizovaným predajcom nových vozidiel značky Citroën pre hore uvedeného odberateľa, ktorý je potenciálny záujemca o zakúpenie nového vozidla značky Citroën pre svoju vlastnú potrebu.

Cenová ponuka predstavuje návrh za začatie rokovania o uzavretí kúpnej zmluvy. Na platné uzavretie kúpnej zmluvy sa vyžaduje úplná dohoda zmluvných strán o všetkých náležitostiach, ktorá bude vyhotovená a podpísaná zmluvnými stranami na príslušnom formulári autorizovaného predajcu. Cenová ponuka obsahuje iba základné informácie o vozidle a to podľa stavu platnému ku dňu vypracovania cenovej ponuky. Obrázky použité v cenovej ponuke sú iba ilustračné. Úplné informácie o vozidle a podmienkach kúpnej zmluvy Vám poskytne autorizovaný predajca.

Crafter Dodavka L3H2 35 2,0 BiTDI FWD



Konfigurácia z 25.04.2023

Konfigurácia č.: A2FFRZ¹



Spolu vrátane DPH 34 380,- €

Spolu bez DPH 28 650,- €



Palivo

Nafta



Pohon

Predný pohon



Prevodovka

Manuálna 6-st.



Výkon

130 kW / 177 K



Objem

1968 ccm

Model

Crafter Dodavka L3H2 35 2,0 BiTDI FWD

34 140,- €

Nafta / 2.0 l / 130 kW (177 K) / Manuálna 6-st.

Spotreba paliva 9,1 l/100km

Emisie CO₂ 238 g/km

Dizajn

Potah sedadiel Látka čierna Titán

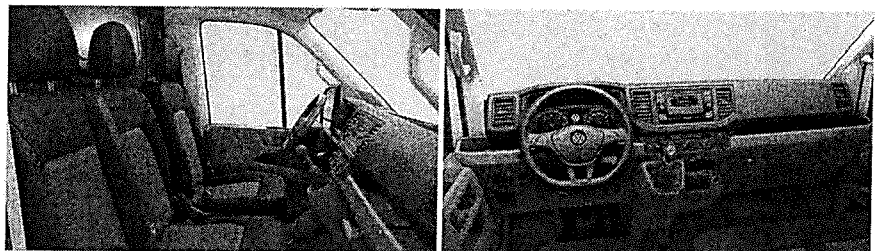
0,- €

Vonkajší lak Biela Candy

0,- €

Oceľové disky 6,5 Jx16 strieborné

0,- €



Nasnímajte QR kód a vyvolajte konfiguráciu na Vašom mobilnom zariadení - v tablete alebo v mobilnom telefóne.

¹Na základe zadania čísla konfigurácie Vám bude môcť zvolený predajca odborne poradiť ohľadom konfigurácie vozidla. Upozorňujeme, že ak nastanú zmeny v produktovom programe, vaše číslo konfigurácie sa môže stať neplatným.

Sériová výbava

- **16" kotúčové brzdy vpredu**
 - * priemer 303 mm
- **2 štandardné svetlá v nákladnom priestore**
- **2x 12 V zásuvka v kabíne**
- **Airbag vodiča.**
- **Asistent bočného vetra**
- **Asistent rozjazdu do kopca**
- **Automatické denné svietenie**
- **Bez detskej poistky v priestore pre pasažierov.**
- **Bezpečnostné a asistenčné systémy:**
 - * ESP-elektronický stabilizačný program
 - * ABS-antiblokovací brzdový systém
 - * ASR-protipreklzový systém
 - * EDL- elektronická uzávierka diferenciálu
 - * brzdový asistent
 - * výstražné svetlá pri núdzovom brzdení.
 - * Multikolízna brzda
- **Bez spätného vnútorného zrkadla**
- **BlueMotion Technology**
 - * systém štart/stop
 - * rekuperácia brzdnej energie
- **Centrálne zamykanie s DO bez Safelocku**
 - * ovládanie zvnútra
- **Deliaca priečka bez okna.**
- **Dvojsedadlo spolujazdca so sklopným operadlom**
 - * s odkladacím priestorom v opierke/ sklopným stolíkom
 - * výklopný sedák delený 50:50
- **Elektricky ovládané predné okná**
- **Emisný štandard Euro 6**
 - * filter pevných častíc (DPF) a AdBlue pre TDI motory
- **Gumová podlaha v kabíne vodiča**
- **Imobilizér**
- **Izolačné sklá (zelené)**
- **Kontrola zapnutia bezpečnostného pásu**
 - * pre vodiča a spolujazdca
- **Látkové poťahy Austin**



Nasnímajte QR kód a vyvolajte konfiguráciu na Vašom mobilnom zariadení - v tablete alebo v mobilnom telefóne.

¹Na základe zadania čísla konfigurácie Vám bude môcť zvolený predajca odborne poradiť ohľadom konfigurácie vozidla. Upozorňujeme, že ak nastanú zmeny v produktovom programe, vaše číslo konfigurácie sa môže stať neplatným.

- **Madlo na nastupovanie na deliacej stene**
- **Nárazník nelakovaný šedý**
- **Nefajčiarska výbava**
 - * 12V zásuvka a 4x držiak na nápoje na palubnej doske
- **Oceľové disky 6,5Jx16 strieborné**
 - * nosnosť 1050kg ET60
- **Odkladacia priehradka s uzáverom,**
uzamykateľná, s osvetlením
- **Palivová nádrž 75l.**
- **Palubný počítač "Plus"**
- **Pneumatiky 205/75 R16 C113/111**
 - * znížený valivý odpor
- **Pohon predných kolies.**
- **Posuvné dvere na pravej strane.**
- **Predĺžený servisný interval**
 - * 50000km / 2 roky
- **Predná náprava - 1 800 kg**
- **Prestavbársky terminál a príprava na**
riadiacu jednotku
 - * určené pre prestavbárov
- **Príhlásenie ako vozidlo s CPH 3 500kg**
- **Rádio Audio**
 - * 2 reproduktory
 - * monochromatický TFT displej
 - * Aux, SD a USB slot
 - * Bluetooth
 - * nemá slovenčinu
- **Rez kol. s disk. z oce náradie a zdvihák**
- **Sedadlo vodiča obyčajné**
 - * nastavenie pozdĺžne
 - * nastavenie sklonu operadla
- **Servotronic**
 - * posilňovač riadenia s premenlivým účinkom v závislosti od rýchlosti vozidla
- **Signalizácia nezapnutého bezpečnostného**
pásu vodiča
- **Spätné zrkadlá manuálne nastaviteľné**
zvonku
- **Spätné zrkadlo vľavo konvexné**



Nasnímajte QR kód a vyvolajte konfiguráciu na Vašom mobilnom zariadení - v tablete alebo v mobilnom telefóne.

¹Na základe zadania čísla konfigurácie Vám bude môcť zvolený predajca odborne poradiť ohľadom konfigurácie vozidla. Upozorňujeme, že ak nastanú zmeny v produktovom programe, vaše číslo konfigurácie sa môže stať neplatným.

širokohlá s integrovaným LED smerovým svetlom

- **Spätné zrkadlo vpravo konvexné**
širokohlá s integrovaným LED smerovým svetlom
- **Stredové krytky kolies pre oceľové kol.**
- **Ťmenie a pruženie štandard**
- **Výškovo a pozdĺžne nastaviteľný volant.**
- **Zadné krídlové dvere - plné**
- **Základná strecha (H2) vo farbe vozidla**
- **Zvuková izolácia interiéru Premium**



Nasnímajte QR kód a vyvolajte konfiguráciu na Vašom mobilnom zariadení - v tablete alebo v mobilnom telefóne.

¹Na základe zadania čísla konfigurácie Vám bude môcť zvolený predajca odborne poradiť ohľadom konfigurácie vozidla.
Upozorňujeme, že ak nastanú zmeny v produktovom programe, vaše číslo konfigurácie sa môže stať neplatným.

Crafter Dodávka L3H2 35 2,0 BiTDI FWD

Konfigurácia z 25.04.2023 Konfigurácia č.: A2FFRZ1



Úžitkové
vozidlá

Výbava na želanie VGI Celoročné pneumatiky 240,- €



Nasnímajte QR kód a vyvolajte konfiguráciu na Vašom mobilnom zariadení - v tablete alebo v mobilnom telefóne.

¹Na základe zadania čísla konfigurácie Vám bude môcť zvolený predajca odborne poradiť ohľadom konfigurácie vozidla. Upozorňujeme, že ak nastanú zmeny v produktovom programe, vaše číslo konfigurácie sa môže stať neplatným.

Technické údaje

Všeobecné informácie

Tvar karosérie	Kasten
Počet dverí	4
Počet miest na sedenie	3

Motorizácia a pohon

Palivo	Nafta
Výkon spaľovacieho motora	130 kW (177 k)
Objem	1 968 ccm
Počet valcov	4
Pohon	Predný pohon
Prevodovka	Manuálna 6-st.

Výkon

Konstrukčná rýchlosť	165 km/h
Hlučnosť	70 dB

Hmotnosti

Celková prípustná hmotnosť	3 500 kg
Skutočná pohotovostná hmot. podľa normy 2007/46 EU	2 225 kg
Užitočné zaťaženie	1 275 kg
Perm. zaťaženie nápravy vpredu	1 800 kg
Perm. zaťaženie zadnej nápravy	2 100 kg
Brzdené zaťaženie prívesu (pri stúpaní max. 12%)	3 000 kg
Najvyššia prípustná hmotnosť nebrzdeného pripojného vozidla	750 kg
Perm. celková hmotnosť pri 12% stúpaní	6 000 kg
Zaťaženie strechy	300 kg
Vertikálne zaťaženie	120 kg

Rozmery vozidla

Výška bez stresných líšt	2 355 mm
Šírka bez vonkajších spätných zrkadiel	2 040 mm



Nasnímajte QR kód a vyvolajte konfiguráciu na Vašom mobilnom zariadení - v tablete alebo v mobilnom telefóne.

¹Na základe zadania čísla konfigurácie Vám bude môcť zvolený predajca odborne poradiť ohľadom konfigurácie vozidla. Upozorňujeme, že ak nastanú zmeny v produktovom programe, vaše číslo konfigurácie sa môže stať neplatným.



Dĺžka bez ťažného zariadenia	5 986 mm
Rázvor	3 640 mm

Hodnoty spotreby a emisií

Emisná norma	EURO 6 CI
Emisie častíc	0,00167 PM
Oxidy dusíka (NOx)	0,1109 g/km

Tieto informácie sú technické údaje, ktoré boli vypočítané/určené ako súčasť predbežnej konfigurácie údajov pre motorové vozidlo. Nie je možné vylúčiť, že v priebehu výrobného procesu môžu existovať odchýlky od týchto hodnôt a preto hodnoty vypočítané/určené v kontexte predbežnej konfigurácie údajov nezodpovedajú hodnotám doručeného vozidla.

Skutočná hmotnosť zahŕňa hmotnosť vozidla s naplnenými palivovými nádržami najmenej na 90% ich objemu (palivo, voda atď.), plus hmotnosť vodiča (75 kg) a hmotnosť špeciálneho/doplňkového vybavenia. Upozornenie: Upozorňujeme, že ide iba o predbežné hodnoty, ktoré slúžia iba ako orientačná pomôcka. Skutočné hodnoty podľa osvedčenia o zhode (COC) sa môžu líšiť až o 5% resp. vozidlo môže mať skutočnú hmotnosť až o 5% vyššiu, čo primerane znižuje užitočné zaťaženie.



Nasnímajte QR kód a vyvolajte konfiguráciu na Vašom mobilnom zariadení - v tablete alebo v mobilnom telefóne.

¹Na základe zadania čísla konfigurácie Vám bude môcť zvolený predajca odborne poradiť ohľadom konfigurácie vozidla. Upozorňujeme, že ak nastanú zmeny v produktovom programe, vaše číslo konfigurácie sa môže stať neplatným.

Crafter Dodávka L3H2 35 2,0 BiTDI FWD

Konfigurácia z 25.04.2023 Konfigurácia č.: A2FFRZ1



Úžitkové
vozidlá

Všetky uvedené ceny sú odporúčané maloobchodné ceny v € s DPH a majú len informatívny a nezáväzný charakter. Podrobnosti o ponuke modelov, ich konečných cenách, prípadných zmenách modelových variantoch a konštrukcii, špecifikáciách, technických informáciách, dostupnosti, dodacích podmienkach a uvedených doplnkových službách vám poskytne váš autorizovaný predajca značky.

Vo výnimočných prípadoch sa môže stať, že cenové údaje nie sú aktuálne. Vyhradujeme si výslovné právo na chyby v cenách a na chyby pri zadávaní údajov. Zobrazené vozidlá môžu byť vybavené doplnkovou výbavou za príplatek, resp. príplatkovou výbavou. Zároveň môžu byť zobrazené detaily príplatkovej výbavy, ktoré sa nedodávajú k niektorým modelovým variantom. Pred uzatvorením kúpnej zmluvy sa u Vášho predajcu podrobne informujte o rozsahu sériovej i doplnkovej výbavy vozidla, ako aj o jeho presnej cene.

Informácia EÚ o spotrebe paliva a emisiách CO₂ v zmysle Nariadenia Európskeho Parlamentu a Rady č. 715/2007: Uvedené hodnoty zodpovedajú predpísaným meraniam ES č. 715/2007. Údaje sa nevzťahujú na konkrétne vozidlo a nie sú súčasťou ponuky, ale slúžia na účely porovnania medzi jednotlivými typmi vozidiel. Mimoriadna výbava a príslušenstvo (napr. širšie pneumatiky, klimatizácia, strešné nosiče) môžu mať za následok odchýlky v hodnote spotreby a emisií CO₂.

Uvedené hodnoty CO₂ - sú hodnoty, ktoré boli stanovené v rámci typového schválenia (prevádzková licencia EÚ) vozidla.



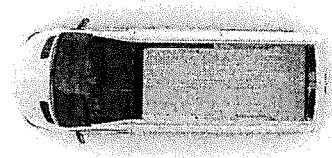
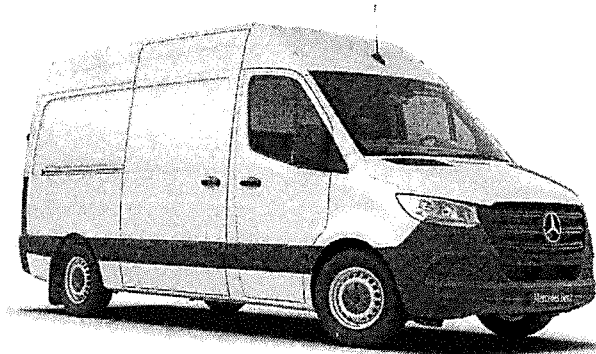
Nasnímajte QR kód a vyvolajte konfiguráciu na Vašom mobilnom zariadení - v tablete alebo v mobilnom telefóne.

¹Na základe zadania čísla konfigurácie Vám bude môcť zvolený predajca odborne poradiť ohľadom konfigurácie vozidla. Upozorňujeme, že ak nastanú zmeny v produktovom programe, vaše číslo konfigurácie sa môže stať neplatným.



Sprinter Skriňové vozidlo 319 CDI Štandard

Vaše nakonfigurované vozidlo 26. 4. 2023



Celková cena (vrát. DPH)

46 346 €

Uložiť vašu konfiguráciu: MZ2WQESD

Každý Mercedes je individuálny a disponuje jedinečným kódom, ktorý kedykoľvek umožňuje identifikovať vaše špecifikované vozidlo. Platnosť vášho online kódu je 30 dní. Vždy, keď ho použijete, sa jeho platnosť predĺži o 30 dní.

<https://voc.mercedes-benz.com/voc/onlinecode/MZ2WQESD>





Zhrnutie

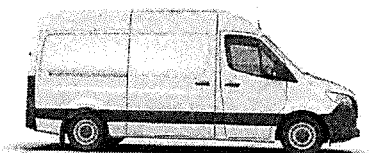
Spotreba

Druh paliva Motorová nafta	Spotreba paliva (nízka rýchlosť) - v mestskej oblasti (fáza 1) ^[2] 11,3 l / 100 km
Počet valcov 4	Spotreba paliva (stredná rýchlosť) - na okraji mesta (fáza 2) ^[2] 9,1 l / 100 km
Zdvihový objem valcov 1950 cm ³	Spotreba paliva (vysoká rýchlosť) - na ceste nižšej triedy (fáza 3) ^[2] 9,0 l / 100 km
Výkon motora 140 kW (190 k)	Spotreba paliva (smimoriadne vysoká rýchlosť) - na diaľnici (fáza 4) ^[2] 12,2 l / 100 km
Užitočné zaťaženie 1 260 kg	Kombinovaná spotreba paliva ^[2] 10,5 l / 100 km
	Kombinované emisie CO ₂ ^[2] 274 g/km

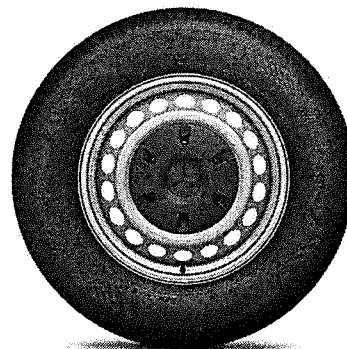
[2] Uvedené hodnoty boli zistené pomocou predpísaného spôsobu merania. Ide o „hodnoty CO₂ podľa WLTP“ v zmysle Čl. 2, bodu 3 vykonávacieho nariadenia (EÚ) 2017/1153. Údaje o spotrebe paliva boli vypočítané na základe týchto hodnôt. Tieto údaje sa nevzťahujú na konkrétne vozidlo a nie sú súčasťou ponuky, ale slúžia výhradne na účely porovnania rôznych typov vozidiel. Hodnoty sa líšia v závislosti od zvolenej mimoriadnej výbavy.



Laky a disky



Biela arktická - (9147)



Oceľové disky 6,5Jx16 - (RS3)

	Kód	
Lak		
Biela arktická - (9147)	9147	- €
Kolesá		
Oceľové disky 6,5Jx16 - (RS3)	RS3	- €

Čalúnenie a dekoračné prvky



Látka Maturin čierna - (VF7)



	Kód	
Čalúnenie		
Látka Maturin čierna - (VF7)	VF7	- €



Mimoriadna výbava

	Kód	
Zosilnená karoséria - (Z75)	Z75	- €
VIN kódované údaje vozidla s kontrolným číslom - (XQ1)	XQ1	- €
CY X3/1 - (804)	804	- €

Sériová výbava

Motory a prevodovky

OM 654 DE 20 LA 140 kW (190 k) 3800 ot/min - (MU6)
Verzia motora EURO 6 - (MP6)
Odhluchnenie - (XM1)
Emisný štandard stupeň E (ťažké nákladné vozidlá) - (MR0)
6-rýchlostná manuálna prevodovka ECO Gear 480 - (GD9)
Vozidlo certifikované pre využitie biopalív - (M72)
Palivová nádrž 71 l - (K13)

Vnútoraná výbava, kúrenie a klimatizácia

Sedadlo vodiča - (S02)
Dvojsedadlo spolujazdca (pevné) - (S23)
Airbag vodiča - (SA5)
Stredná ?as? s odkladacím prie?inkom DIN a vzdunými dýzami - (FJ6)
Odkladacia schránka v spodnej časti kabíny - (FJ4)
Odkladací priestor nad čelným sklom - (FF5)

Podvozok

Prevodový pomer $i = 3,692$ - (AR1)
Predná náprava so zvýšenou nosnosťou - (A50)
Letné pneumatiky - (RM7)
Rezervné koleso - (R87)
Držiak rezervy pod rámom - (R65)
Pneumatiky 235/65 R16 C - (RH2)
Pneumatiky s optimalizovanou odolnosťou - (RR0)
Bez zvýenia za?aenia/zníenia hmotnosti 3 500 kg - (XG7)



Ďalšie výbavy

Karoséria – dodatočné opatrenia - (Z74)
ECE verzia - (Z52)
Hydraulický zdvihák - (Y43)
4.generácia emisného systému SCR - (KP7)

Karoséria, nadstavby a montované diely

Vysoká strecha - (D03)
Pevná plechová deliaca stena - (D50)
Vonkajšie sp.zrkadlo vyhrievané, el. nastaviteľné - (F68)
Výstuž pozdĺžneho nosníka - (Q11)
Adaptívne brzdové svetlo, blikajúce - (LE1)
3.brzdové svetlo - (LB5)
Pravé posuvné dvere - (T16)
Madlo na posuvných dverách úložného priestoru - (T77)
Lapače nečistôt vzadu - (P48)

Rádio, prístroje a elektrická sústava

Generátor 14 V/200 A - (M40)
Štartovacia batéria 12V/95Ah - (ED4)
Kontakt štartovania z cudzieho zdroja - (ES0)
Asistent automatického riadenia osvetlenia vozidla - (LA2)
Komunikačný modul (LTE) pre digitálne služby - (JH3)
Varovný signál pre bezp.pás vodiča - (J58)
Ukazovateľ vonkajšej teploty - (J65)
Asistent bočného vetra - (JA8)
Signalizácia nezap.bezp.pás, spolujazdec - (J55)
ECO funkcia Start-Stop - (MJ8)

Riešenia Konektivity

Poruchový manažment - (EY6)
Pred-inštalácia – služby poskytované na diaľku - (EW6)
Systém núdzového volania Mercedes-Benz - (EY5)

Vzhľadom na ťažkosti v dodávkach polovodičov, prichádza pri niektorých modeloch dočasne k nedostupnosti konkrétnych prvkov sériovej alebo mimoriadnej výbavy. Ohľadom aktuálneho stavu sa, prosím, informujte u autorizovaného obchodníka Mercedes-Benz. Ďakujeme za pochopenie.



Celková cena bez DPH ^[1]	38 622 €
20% DPH	7 724 €
Celková cena (vrát. DPH)^[1]	46 346 €

[1] Importér si vyhradzuje právo na zmenu cien alebo výbav vrátane technických údajov vozidla. O záväznom aktuálnom stave cien a poskytovanej výbavy sa prosím informujte u svojho predajcu vozidiel značky Mercedes-Benz. Informácie na tejto stránke sú spoločnosťou Mercedes-Benz Slovakia s.r.o. poskytované „ako také“ a v rozsahu povolenom zákonom sú poskytované bez záruky akéhokoľvek druhu a/alebo vhodnosti účel alebo plnenia. Aj napriek tomu, že sa ma za to, že poskytnuté informácie sú presné, môžu obsahovať odchýlky, chyby či nepresnosti. Obrázky uverejnených vozidiel sú zobrazované výlučne na ilustračné účely.



Akontácia
11 586,60 €

Mesačná splátka (bez DPH)^[1]
840,41 €

[1] Vyššie uvedený výpočet financovania je len orientačný a nezaväzuje žiadnu zo strán k uzavretiu zmluvy. Schválenie financovania a výška akontácie podlieha posúdeniu bonity klienta. Poskytovateľom financovania je Mercedes-Benz Financial Services Slovakia s. r. o. Vyššie uvedené sumy sú uvedené bez DPH.



Ďalšie kroky

Uložiť vašu konfiguráciu: MZ2WQESD

Každý Mercedes je individuálny a disponuje jedinečným kódom, ktorý kedykoľvek umožňuje identifikovať vaše špecifikované vozidlo. Platnosť vášho online kódu je 30 dní. Vždy, keď ho použijete, sa jeho platnosť predĺži o 30 dní.

<https://voc.mercedes-benz.com/voc/onlinecode/MZ2WQESD>



Právne informácie

<https://www.mercedes-benz.sk/passengercars/content-pool/tool-pages/legal/privacy-statement.html>

Caddy 5 Cargo Maxi 2.0 TDI



Konfigurácia z 25.04.2023

Konfigurácia č.: 5PZYX1



Spolu vrátane DPH. 32 184,- €

Spolu bez DPH. 26 820,- €



Palivo

Nafta

Model

Caddy 5 Cargo Maxi 2.0 TDI

29 472,- €

Nafta / 2.0 l / 90 kW (122 K) / Manuálna 6-st.

Spotreba paliva 4,9 l/100km

Emisie CO₂ 130 g/km



Pohon

Predný pohon

Dizajn

Potah sedadiel Double Grid čierna

0,- €



Prevodovka

Manuálna 6-st.

Vonkajši lak Biela Candy

0,- €

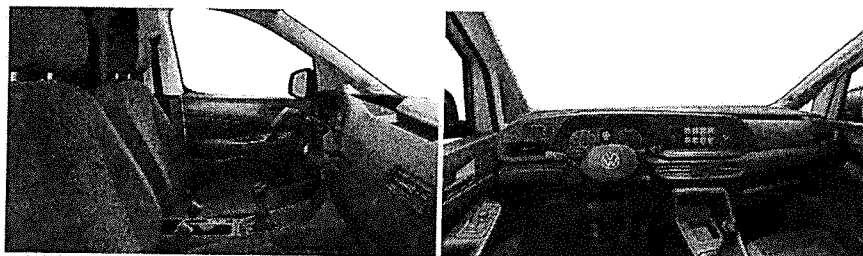
Disky z ľahkých zliatin "Wien"

936,- €



Výkon

90 kW / 122 K



Objem

1968 ccm



Nasnímajte QR kód a vyvolajte konfiguráciu na Vašom mobilnom zariadení - v tablete alebo v mobilnom telefóne.

¹Na základe zadania čísla konfigurácie Vám bude môcť zvolený predajca odborne poradiť ohľadom konfigurácie vozidla. Upozorňujeme, že ak nastanú zmeny v produktovom programe, vaše číslo konfigurácie sa môže stať neplatným.

Sériová výbava

- 2 kľúče centrálneho uzamykania s DO
- 2X držiak na nápoje v stredovej konzole
- Airbag vodiča a spolujazdca
 - spolujazdca s deaktiváciou
- Automatické ovládanie svetlometov
 - so samostatným denným svietením
- Celoplošné kryty kolies
- Centrálné zamykanie s DO bez Safelocku
 - ovládanie zvnútra
- Čierne kryty vonkajších zrkadiel a
 - kľučky dverí, strieborná lišta posuvných dverí
- Deliaci stena bez okna
- Determálne laminované čelné sklo
- Dvojité Halogénové svetlomety (H7)
- Elektricky nastaviteľné a vyhrievané
 - spätné zrkadlá
- Elektro-mechanický posilňovač riadenia
 - s premenlivým účinkom v závislosti od rýchlosti vozidla
- Emisná norma 6d-ISC-FCM (AQ)
- Imobilizér
- Izolačné sklá (zelené)
- Kobercová podlaha v kabíne vodiča
- Kúrenie s mechanickou reguláciou v
 - kabíne vodiča
- Látkové poťahy "Double Grid"
- Matné čierne výduchy ventilácie
- Multifunkčný volant
- Nelakované nárazníky (čierny plast)
- Neuzamykateľné skrutky kolies
- Núdzové volanie eCall
- Oceľové disky 6,5Jx16, čierne
 - pneu. 205/60 R16
- Odkladací priestor pred spolujazdcom
- Osvetlenie priestoru pre cestujúcich a
 - pre batožinu 1X LED svetlom
- Plastový obklad dverí a laktová opierka
- Plnohodnotné rezervného koleso, zdvihák
- Posuvné dvere vpravo, za spolujazdcom
- Príprava na strešné lyžiny / strešný
 - nosič



Nasnímajte QR kód a vyvolajte konfiguráciu na Vašom mobilnom zariadení - v tablete alebo v mobilnom telefóne.

¹Na základe zadania čísla konfigurácie Vám bude môcť zvolený predajca odborne poradiť ohľadom konfigurácie vozidla. Upozorňujeme, že ak nastanú zmeny v produktovom programe, vaše číslo konfigurácie sa môže stať neplatným.

- **Rádio Audio**
 - 2 reproduktory
 - monochromatický TFT displej
 - Bluetooth
- **Registrácia ako nákladné vozidlo N1**
- **Rozpoznanie únavy vodiča**
- **Sedadlo vodiča výškovo nastaviteľné**
- **Signalizácia nezap. bezpečnostného pásu**
 - pre vodiča a spolujazdca
- **Signalizácia nezapnutého bezpečnostného pásu vodiča**
- **Slnéčné clony bez zrkadla**
- **šedé nárazníky na karosérii**
- **Štandardný obklad bočných stien v priestore pre pasažierov/náklad**
- **Štart - Stop systém**
 - rekuperácia brzdnéj energie
- **Vonkajšie spätné zrkadlá elektricky nastaviteľné**
- **Výškovo nast.bezp.pásky**
- **Zadné krídlkové dvere bez okien**



Nasnímajte QR kód a vyvolajte konfiguráciu na Vašom mobilnom zariadení - v tablete alebo v mobilnom telefóne.

¹Na základe zadania čísla konfigurácie Vám bude môcť zvolený predajca odborne poradiť ohľadom konfigurácie vozidla. Upozorňujeme, že ak nastanú zmeny v produktovom programe, vaše číslo konfigurácie sa môže stať neplatným.

Caddy 5 Cargo Maxi 2.0 TDI

Konfigurácia z 25.04.2023 Konfigurácia č.: 5PZYX1



Úžitkové
vozidlá

Výbava na želanie	1D1	Ťažné zariadenie pevné	744,- €
	1G3	Plnohodnotné rezervné koleso z ľahkých zliatin (nie pre 4MOTION)	300,- €
	8T8	Adaptívny tempomat s obmedzovačom	732,- €
		* Riadiace páčky pre DSG	



Nasnímajte QR kód a vyvolajte konfiguráciu na Vašom mobilnom zariadení - v tablete alebo v mobilnom telefóne.

¹Na základe zadania čísla konfigurácie Vám bude môcť zvolený predajca odborne poradiť ohľadom konfigurácie vozidla. Upozorňujeme, že ak nastanú zmeny v produktovom programe, vaše číslo konfigurácie sa môže stať neplatným.

Technické údaje

Všeobecné informácie

Tvar karosérie	Kasten
Počet dverí	4

Motorizácia a pohon

Palivo	Nafta
Výkon spaľovacieho motora	90 kW (122 k)
Objem	1 968 ccm
Počet valcov	4
Pohon	Predný pohon
Prevodovka	Manuálna 6-st.

Výkon

Konštrukčná rýchlosť	185 km/h
Hlučnosť	70 dB

Hmotnosti

Celková prípustná hmotnosť	2 300 kg
Skutočná pohotovostná hmot. podľa normy 2007/46 EU	1 633 kg
Užitočné zaťaženie	667 kg
Perm. zaťaženie nápravy vpredu	1 170 kg
Perm. zaťaženie zadnej nápravy	1 330 kg
Brzdené zaťaženie prívesu (pri stúpaní max. 12%)	1 500 kg
Najvyššia prípustná hmotnosť nebrzdeného prípojného vozidla	750 kg
Perm. celková hmotnosť pri 12% stúpaní	3 800 kg
Zaťaženie strechy	100 kg
Vertikálne zaťaženie	75 kg

Rozmery vozidla

Výška bez strešných lišt	1 842 mm
Šírka bez vonkajších spätných zrkadiel	1 855 mm
Dĺžka bez ťažného zariadenia	4 853 mm



Nasnímajte QR kód a vyvolajte konfiguráciu na Vašom mobilnom zariadení - v tablete alebo v mobilnom telefóne.

¹Na základe zadania čísla konfigurácie Vám bude môcť zvolený predajca odborne poradiť ohľadom konfigurácie vozidla. Upozorňujeme, že ak nastanú zmeny v produktovom programe, vaše číslo konfigurácie sa môže stať neplatným.

Rázvor	2 970 mm
--------	----------

Hodnoty spotreby a emisií

Emisná norma	EURO 6 AQ
Emisie častíc	0,00021 PM
Oxidy dusíka (NOx)	0,0467 g/km

Tieto informácie sú technické údaje, ktoré boli vypočítané/určené ako súčasť predbežnej konfigurácie údajov pre motorové vozidlo. Nie je možné vylúčiť, že v priebehu výrobného procesu môžu existovať odchýlky od týchto hodnôt a preto hodnoty vypočítané/určené v kontexte predbežnej konfigurácie údajov nezodpovedajú hodnotám doručeného vozidla.

Skutočná hmotnosť zahŕňa hmotnosť vozidla s naplnenými palivovými nádržami najmenej na 90% ich objemu (palivo, voda atď.), plus hmotnosť vodiča (75 kg) a hmotnosť špeciálneho/doplňkového vybavenia. Upozornenie: Upozorňujeme, že ide iba o predbežné hodnoty, ktoré slúžia iba ako orientačná pomôcka. Skutočné hodnoty podľa osvedčenia o zhode (COC) sa môžu líšiť až o 5% resp. vozidlo môže mať skutočnú hmotnosť až o 5% vyššiu, čo primerane znižuje užitočné zaťaženie.



Nasnímajte QR kód a vyvolajte konfiguráciu na Vašom mobilnom zariadení - v tablete alebo v mobilnom telefóne.

¹Na základe zadania čísla konfigurácie Vám bude môcť zvolený predajca odborne poradiť ohľadom konfigurácie vozidla. Upozorňujeme, že ak nastanú zmeny v produktovom programe, vaše číslo konfigurácie sa môže stať neplatným.

Caddy 5 Cargo Maxi 2.0 TDI

Konfigurácia z 25.04.2023 Konfigurácia č.: 5PZYZX1



Všetky uvedené ceny sú odporúčané maloobchodné ceny v € s DPH a majú len informatívny a nezáväzný charakter. Podrobnosti o ponuke modelov, ich konečných cenách, prípadných zmenách modelových variantoch a konštrukciách, špecifikáciách, technických informáciách, dostupnosti, dodacích podmienkach a uvedených doplnkových službách vám poskytne váš autorizovaný predajca značky.

Vo výnimočných prípadoch sa môže stať, že cenové údaje nie sú aktuálne. Vyhradujeme si výslovné právo na chyby v cenách a na chyby pri zadávaní údajov. Zobrazené vozidlo môžu byť vybavené doplnkovou výbavou za príplatok, resp. príplatkovou výbavou. Zároveň môžu byť zobrazené detaily príplatkovej výbavy, ktoré sa nedodávajú k niektorým modelovým variantom. Pred uzatvorením kúpnej zmluvy sa u Vášho predajcu podrobne informujte o rozsahu sériovej i doplnkovej výbavy vozidla, ako aj o jeho presnej cene.

Informácia EÚ o spotrebe paliva a emisiách CO₂ v zmysle Nariadenia Európskeho Parlamentu a Rady č. 715/2007: Uvedené hodnoty zodpovedajú predpísaným mieraniam ES č. 715/2007. Údaje sa nevzťahujú na konkrétne vozidlo a nie sú súčasťou ponuky, ale slúžia na účely porovnania medzi jednotlivými typmi vozidiel. Mimoriadna výbava a príslušenstvo (napr. širšie pneumatiky, klimatizácia, strešné nosiče) môžu mať za následok odchýlky v hodnote spotreby a emisii CO₂.

Uvedené hodnoty CO₂ - sú hodnoty, ktoré boli stanovené v rámci typového schválenia (prevádzková licencia EÚ) vozidla.



Nasnímajte QR kód a vyvolajte konfiguráciu na Vašom mobilnom zariadení - v tablete alebo v mobilnom telefóne.

¹Na základe zadania čísla konfigurácie Vám bude môcť zvolený predajca odborne poradiť ohľadom konfigurácie vozidla. Upozorňujeme, že ak nastanú zmeny v produktovom programe, vaše číslo konfigurácie sa môže stať neplatným.

Kalkulácia č.
34353/1/2023

Zo dňa
21.04.2023

Platná do
21.05.2023



TOYOTA BUSINESS

Špeciálna fleetová kalkulácia

Kto pripravil výpočet

Peter Plavka
AUTOKLUB, a.s.
058-01 Poprad
Teplická cesta 1, Poprad-Priemyselný
obvod - západ
tel.: +421524264718
fleet@autoklub-pp.sk

Zákazník

Semita honestae vitae o.z.
IČO: 54190827

Kalkulácia č.
34353/1/2023

Zo dňa
21.04.2023

Platná do
21.05.2023



TOYOTA PROACE CITY VAN RC21

Podrobnosti ponuky



Vybraný model

PROACE CITY VAN
RC21

Cena pre vašu firmu

28 864 EUR

Rok výroby

2022

Karoséria

Short

Motor

1.5 D-4D 130 6st. man. prevodovka Start&Stop STAND

Prevodovka

6 M/T

Verzia

Active

Cena pre vašu firmu

Celková katalógová cena

28 864 EUR

Všetky uvedené ceny sú ceny s DPH.

Fleet

Počet vozidiel

1

Kalkulácia č.
34353/1/2023

Zo dňa
21.04.2023

Platná do
21.05.2023



TOYOTA PROACE CITY VAN RC21

Kalkulácia pre vašu firmu

	Cena
Katalógová cena vybranej verzie výbavy	25 230 €
Vybraná doplnková výbava	
EPR Biela Arktická	0 €
Paket Cargo	400 €
Paket Multimedia	0 €
Gumené rohože (pre 1. rad sedadiel)	54 €
Paket Pralik L1	810 €
Zimný komplet 16"	1 650 €
Ťažné zariadenie	720 €
Celková cena	28 864 €

Náklady na inštaláciu dodatočného vybavenia by sa mali potvrdiť u predajcu.



TOYOTA PROACE CITY VAN RC21

Výbava vozidla (1/2)

Bezpečnosť

- Bezpečnostné systémy ABS, VSC a BA
- Systém nepriameho monitorovania tlaku v pneumatikách (iTPMS)
- Senzor šera
- Airbag spolujazdca
- Bezpečnostný systém e-Call
- Tempomat s obmedzovačom rýchlosti

Multimédiá

- Rádio AM/FM s integrovaným displejom, DAB, (Bluetooth®, USB, handsfree) + 2 reproduktory, ovládanie pod volantom

Funkčnosť

- Ručná parkovacia brzda (MHB)
- Príprava pre strešné nosiče
- 2x kľúč sklápací s diaľkovým ovládaním
- Centrálné zamykanie
- Zadné dvojkrídlové plechové dvere s otváraním do 180°
- Plnohodnotné dojazdové koleso
- Základné úžitkové zaťaženie
- Štandardná svetlá výška
- Príprava na ťažné zariadenie (kabeláž)
- Ťažné zariadenie guľa – maximálne zvislé zaťaženie 104kg

Pohodlie

- Elektricky ovládané predné okná
- Základný palubný počítač
- Čítacie lampičky pre 1. rad sedadiel
- Úložný priestor nad hlavami vodiča a spolujazdca
- Manuálne sklápatelne vonkajšie zrkadlá
- Ručne ovládané stierače čelného skla
- Vonkajšie zrkadlá vyhrievané a elektricky nastaviteľné
- Manuálna klimatizácia

Sedadlá

- Sedadlo spolujazdca
- Komfortné sedadlo vodiča (s lakťovou a bedrovou opierkou)

Nákladový priestor

- 6 kotevných úchyto v podlahe nákladového priestoru
- Štandardné osvetlenie nákladového priestoru (3 žiarovky)
- Deliacia prepážka pevná, plechová
- Posuvné dvere vpravo

Vzhľad

- Bočná ochranná lišta v čiernej farbe
- Nárazníky v čiernej farbe, nelakované
- Vonkajšie kľučky dverí a zrkadlá v čiernej farbe, nelakované
- 15 "oceľové disky kolies

Vnútorý vzhľad

- Nelakované vnútorné kľučky dverí
- Štandardné čalúnenie
- Uretánový volant a radiaca páka

Vybrané doplnkové vybavenie

- **EPR Biela Arktická** 0 €
Štandardný lak bez príplatku
- **Paket Cargo** 400 €
• trojsedadlo so systémom Smart Cargo• elektricky ovládaná parkovacia brzda• LCD displej• sklopné sedadlo uprostred s integrovaným stolíkom• pevná priečka so systémom Smart Cargo
- **Paket Multimedia** 0 €
• rádio s DAB• predné a zadné parkovacie senzory (neplatí pre CrewCab)• mirror link• dažďový senzor• ovládanie rádia na volante• hmlovky• vnútorné spätné zrkadlo

Kalkulácia č.
34353/1/2023

Zo dňa
21.04.2023

Platná do
21.05.2023



TOYOTA PROACE CITY VAN RC21

Výbava vozidla (2/2)

Vybrané doplnkové vybavenie

- **Gumené rohože (pre 1. rad sedadiel)** 54 €
cena vrátane montáže
- **Paket Praktik L1** 810 €
- **Zimný komplet 16"** 1 650 €
- **Ťažné zariadenie** 720 €



TOYOTA PROACE CITY VAN RC21

Technické údaje (1/2)

Motor

Typ motora	Turbo Diesel – priame vstrekovanie paliva s Common Rail – 16 ventilov
Emisná norma	EURO 6.2
Počet a usporiadanie valcov	radový štvorvalec
Zdvihový objem [cm ³]	1498
Vítanie × zdvih [mm × mm]	75×84,8
Kompresný pomer	16,4:1
Maximálny výkon [kW (k)/ot.min-1]	96 (131) / 3750
Maximálny krútiaci moment [Nm/ot.min-1]	300 / 1750
Start&Stop systém	STD

Pohon

Prevodovka	manuálna
Počet prevodov	6

Systém riadenia

Elektrický posilňovač riadenia	STD
Priemer otáčania [m]	10.8

Rýchlosť

Maximálna rýchlosť [km/h]	184
0–100 km/h [s]	9.8

Spotreba paliva a emisie

Kombinované emisie CO ₂ [g/km]	116
Kombinované spaľovanie [l/100 km]	4.4

Zavesenie kolies

Zavesenie kolies vpredu	pseudo MacPherson
Zavesenie kolies vzadu	torzná tyč

Brzdy

Predné brzdy	Ventilované disky
Zadné brzdy	kotúčové

Pneumatiky

Rozmer pneumatiky	195/65 R15
-------------------	------------

Palivo

Objem palivovej nádrže [l]	50
Objem nádrže aditíva ADBlue [l]	17

Vonkajšie rozmery [mm]

Celková dĺžka	4400
Previs predný	892
Previs zadný	726
Rázvor	2785
Celková šírka (bez vonkajších zrkadiel)	1848
Celková šírka (s vonkajšími zrkadlami)	2107
Rozchod kolies – predné [mm]	1548
Rozchod kolies – zadné [mm]	1568
Celková výška	1796–1860

Rozmery nákladového priestoru [mm]

Maximálna šírka nákladového priestoru	1241
Výška nákladového priestoru	1196
Minimálna výška nákladovej hrany	547–588

Rozmery otvoru otvorených bočných posuvných dverí [mm]

Maximálna šírka	675
Maximálna výška	641



TOYOTA PROACE CITY VAN RC21

Technické údaje (2/2)

Vnútorne rozmery [mm]

Maximálna dĺžka nákladového priestoru (bez Smart Cargo)	1817
Maximálna dĺžka nákladového priestoru (vrátane Smart Cargo)	3090
Šírka nákladového priestoru medzi podbehmi kolies	1229
Maximálna šírka nákladového priestoru (jednoduché / dvojité bočné dvere)	1630/1527

Hmotnosť (kg)

Maximálne zaťaženie prednej nápravy	1100-1200
Maximálne zaťaženie zadnej nápravy	1075-1400
Maximálna hmotnosť nebrzdeného prívesu	710-720
Maximálna hmotnosť brzdeného prívesu	1200-1500
Prípustná hmotnosť súpravy vozidla	3520-3570

Objem nákladového priestoru [m3]

Objem nákladového priestoru (bez Smart Cargo)	3.3
Objem nákladového priestoru (vrátane Smart Cargo)	3.8
Objem nákladového priestoru s 2. radom sedadiel	-
Objem nákladového priestoru so zloženým 2. radom sedadiel	-
Objem nákladového priestoru so zloženým 2. radom sedadiel, sedadlo spolujazdca zložené	-
Maximálny počet europaliet v nákladovom priestore	2
Maximálny počet sedadiel (môže sa líšiť podľa konfigurácie a stupňa výbavy vozidla)	3

Hmotnosť (kg)

Pohotovostná hmotnosť (Konečná pohotovostná hmotnosť sa môže líšiť od hodnôt uvedených v tomto cenníku v závislosti od vybraného vybavenia)	1362-1368
Celková prípustná hmotnosť	2020-2370
Nosnosť (Konečné hodnoty zaťaženia sa môžu líšiť od hodnôt uvedených v tomto cenníku v závislosti od vybraného vybavenia)	658-1002

nulový

Kalkulácia č.
34353/1/2023

Zo dňa
21.04.2023

Platná do
21.05.2023



TOYOTA BUSINESS

Špeciálna fleetová kalkulácia

Kalkulácia č.
33688/1/2023

Zo dňa
19.04.2023

Platná do
19.05.2023



TOYOTA PROACE VAN RC21

Podrobnosti ponuky



Vybraný model

PROACE VAN RC21

Cena pre vašu firmu

32 368 EUR

Rok výroby

2022

Karoséria

L1

Motor

1.5 D-4D 120 6st. man. prevodovka Standard

Verzia

Active

Cena pre vašu firmu

Celková katalógová cena

32 368 EUR

Všetky uvedené ceny sú ceny s DPH.

Fleet

Počet vozidiel

1

Kalkulácia č.
33688/1/2023

Zo dňa
19.04.2023

Platná do
19.05.2023



TOYOTA PROACE VAN RC21

Kalkulácia pre vašu firmu

	Cena
Katalógová cena vybranej verzie výbavy	29 280 €
Vybraná doplnková výbava	
EPR Biela – arktická	0 €
Paket Multimedia	1 550 €
Paket Transport	830 €
Paket podlaha 9mm	708 €
Celková cena	32 368 €

Náklady na inštaláciu dodatočného vybavenia by sa mali potvrdiť u predajcu.



TOYOTA PROACE VAN RC21

Výbava vozidla (1/2)

Pohodlie a funkčnosť

- Indikácia zapnutia bezpečnostných pásov
- Prerušenie dodávky paliva v prípade nárazu
- Predný airbag vodiča
- Airbag spolujazdca (určený na ochranu 2 spolujazdcov)
- Halogénové predné svetlomety
- Systémy ABS, VSC a BA
- Svetlá denného svietenia
- Tempomat s obmedzovačom rýchlosti
- Asistent rozjazdu do kopca (HAC)
- Zadné parkovacie senzory

Dizajn exteriéru

- Vonkajšie bočné ochranné lišty, plastové, nelakované
- LCD displej palubných prístrojov s textovými informáciami
- 12V zásuvka na palubnej doske / v odkladacej schránke / v zadnej časti vozidla v C-stĺpiku po ľavej strane
- Stropné osvetlenie kabíny
- Centrálny odkladací priestor na hornej strane palubnej dosky – uzavretý
- Plastovo-gumová podlaha v kabíne, plechová v nákladovom priestore
- Odkladací priestor v predných dverách
- Uzamykateľná odkladacia schránka na strane spolujazdca (podsvietená)

Kolesá

- Rezervné koleso plnohodnotné
- 16" oceľové disky kolies + celoplošné kryty kolies

Sedadlá

- Paket sedadiel ACTIVE Čalúnenie sedadiel sivé – syntetická koža a textília Laktová opierka sedadla vodiča Sedadlo spolujazdca (dvojmiestna lavica)

Funkčnosť

- Sklápací kľúč s diaľkovým ovládaním (2x)
- Deliaci prepážka kabíny plná s oknom a bez spätného zrkadla, ak zadné dvere nie sú presklené
- Predpríprava na ťažné zariadenie (kabeláž)
- Kotevné úchyty v podlahe (6x vo verzii City / L1, 8x vo verzii L2)
- Ukazovateľ radenia prevodových stupňov
- Zosilnená kabeláž
- Smart Cargo (otvor pre prepravu dlhých predmetov, výškovo nastaviteľné sedadlo spolujazdca –pravé, odkladací priestor pod stredným sedadlom spolujazdca, polohovací stólik pre administratívu)

Pohodlie

- Čelné sklo akustické (pohlcujúce hluk)
- Centrálné zamykanie
- Klimatizácia manuálna
- Vonkajšie spätné zrkadlá – elektricky ovládané a vyhrievané
- Paket Vision: senzor šera, senzor dažďa

Navigácia a multimédiá

- Rádio s integrovaným displejom (Bluetooth®, USB) + 2 hĺbkové a 2 výškové reproduktory

Dvere

- Posuvné dvere na pravej strane (1x), plné, manuálne ovládané
- Zadné dvere krídlové s otváraním v uhle 180°, plné

Vybrané doplnkové vybavenie

- EPR Biela – arktická 0 €

Kalkulácia č.
33688/1/2023

Zo dňa
19.04.2023

Platná do
19.05.2023



TOYOTA PROACE VAN RC21

Výbava vozidla (2/2)

Vybrané doplnkové vybavenie

- **Paket Multimedia** **1 550 €**
– multimediálny systém Toyota PRO-Touch s navigáciou a podporou Apple CarPlay™ a Android Auto™ – farebná dotyková 7" obrazovka, Bluetooth®, USB – vyhrievanie predných sedadiel – bočné airbagy u vodiča a spolujazdca na ochranu hlavy a hrudníka
- **Paket Transport** **830 €**
Prírubové ťažné zariadenie vrátane 13-pólovej prepojovacej elektroinštalácie
- **Paket podlaha 9mm** **708 €**
Kryty podbehov a drevená podlaha



TOYOTA PROACE VAN RC21

Technické údaje

Spotreba paliva

Kombinovaná [l/100 km] tbc

Emisie CO₂

Kombinované [l/100 km] tbc

Emisná norma tbc

Pohonné ústrojenstvo

Maximálny výkon [kW (k)/ot. min⁻¹] 88 (122)/3500

Maximálny krútiaci moment [Nm/ot. min⁻¹] 300/2000

Zrýchlenie

0–100 km/h [s] tbc

Hmotnosti

Prevádzková hmotnosť vozidla [kg] 1550

Najvyššia technicky prípustná hmotnosť – štandardná celková hmotnosť [kg] 2660

Najvyššia technicky prípustná hmotnosť – zvýšená celková hmotnosť [kg] –

Užitočná hmotnosť [kg] –

Maximálne zaťaženie prednej nápravy [kg] 1500

Maximálne zaťaženie zadnej nápravy [kg] 1500

Celková hmotnosť nebrzdeného prívesu [kg] 750

Celková hmotnosť brzdeného prívesu [kg] 2000

Maximálna hmotnosť jazdnej súpravy [kg] 4040

Maximálne zvislé zaťaženie [kg] 72

Maximálne zaťaženie strešného nosiča [kg] 170

Vonkajšie rozmery (mm)

Celková dĺžka 4959

Šírka max. (bez spätných zrkadiel) 1920

Rozchod kolies – predný 1630

Rozchod kolies – zadný 1618

Vonkajšia celková výška – štandardný nákladný priestor 1899–1910

Objem nákladného priestoru (m³)

Objem nákladného priestoru bez Smart Cargo 5.3 (m³) [l]

nuľový

Kalkulácia č.
33688/1/2023

Zo dňa
19.04.2023

Platná do
19.05.2023



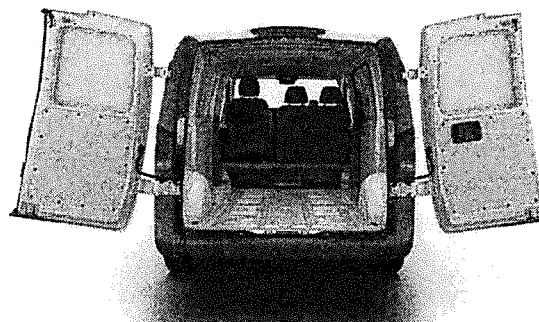
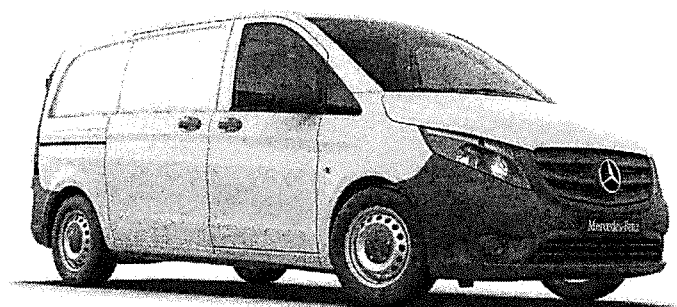
TOYOTA BUSINESS

Špeciálna fleetová kalkulácia



Vito Skriňové vozidlo 114 CDI Kompaktný variant

Vaše nakonfigurované vozidlo 26. 4. 2023



Celková cena (vrát. DPH)

43 723 €

Uložiť vašu konfiguráciu: MHC8L27C

Každý Mercedes je individuálny a disponuje jedinečným kódom, ktorý kedykoľvek umožňuje identifikovať vaše špecifikované vozidlo. Platnosť vášho online kódu je 30 dní. Vždy, keď ho použijete, sa jeho platnosť predĺži o 30 dní.

<https://voc.mercedes-benz.com/voc/onlinecode/MHC8L27C>





Zhrnutie

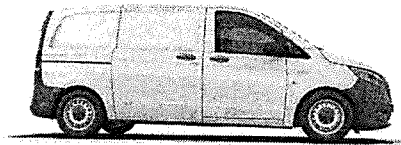
Spotreba

Druh paliva Motorová nafta	Spotreba paliva (nízka rýchlosť) - v mestskej oblasti (fáza 1) ^[2] 8,7 l / 100 km
Počet valcov 4	Spotreba paliva (stredná rýchlosť) - na okraji mesta (fáza 2) ^[2] 7,2 l / 100 km
Zdvihový objem valcov 1950 cm ³	Spotreba paliva (vysoká rýchlosť) - na ceste nižšej triedy (fáza 3) ^[2] 6,4 l / 100 km
Výkon motora 100 kW (136 k)	Spotreba paliva (smimoriadne vysoká rýchlosť) - na diaľnici (fáza 4) ^[2] 7,9 l / 100 km
Užitočné zaťaženie 869 kg	Kombinovaná spotreba paliva ^[2] 7,4 l / 100 km
	Kombinované emisie CO ₂ ^[2] 193 g/km

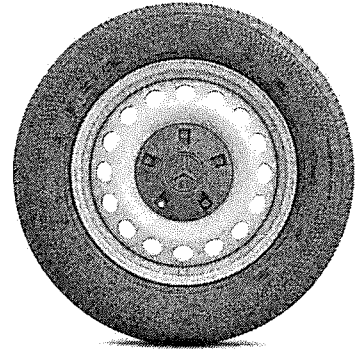
[2] Uvedené hodnoty boli zistené pomocou predpísaného spôsobu merania. Ide o „hodnoty CO₂ podľa WLTP“ v zmysle Čl. 2, bodu 3 vykonávacieho nariadenia (EÚ) 2017/1153. Údaje o spotrebe paliva boli vypočítané na základe týchto hodnôt. Tieto údaje sa nevzťahujú na konkrétne vozidlo a nie sú súčasťou ponuky, ale slúžia výhradne na účely porovnania rôznych typov vozidiel. Hodnoty sa líšia v závislosti od zvolenej mimoriadnej výbavy.



Laky a disky



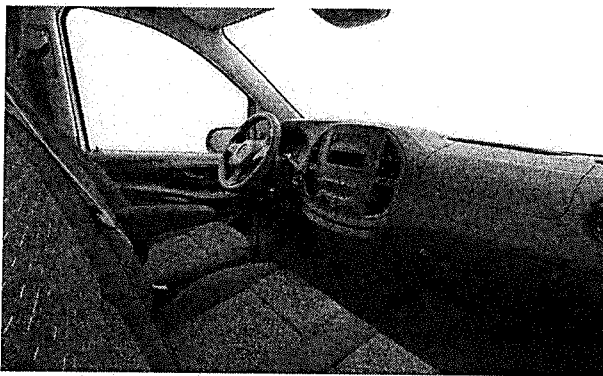
Biela arktická - (9147)



Oceľové disky 6,5Jx16 - (RS3)

	Kód	
Lak		
Biela arktická - (9147)	9147	- €
Kolesá		
Oceľové disky 6,5Jx16 - (RS3)	RS3	- €

Čalúnenie a dekoračné prvky



Látka Caluma čierna - (VF4)



	Kód	
Čalúnenie		
Látka Caluma čierna - (VF4)	VF4	- €



Mimoriadna výbava



Balík komfortu na sedenie - (SA8)



Zadné dvere dvojkridlové 180 st. bez okna - (W50)

	Kód	
Balík komfortu na sedenie - (SA8)	SA8	170 €
Rozsah dodávky Hertz - (ZV8)	ZV8	- €
Celoročné pneumatiky - (RM0)	RM0	212 €
Pneumatiky 205/65 R16 - (RG1)	RG1	- €
Hmotnostný variant 2 800 kg - (XG6)	XG6	- €
Elektrická sústava pre zásuvku na prip.prívesu - (E57)	E57	274 €
Hmotnosť prívesu 2 500 kg - (QA4)	QA4	138 €
Zadné dvere dvojkridlové 180 st. bez okna - (W50)	W50	436 €
Komfortné sedadlo vodiča - (SB1)	SB1	200 €
Dvojsedadlo spolujazdca (pevné) - (S23)	S23	402 €
Bedrová opierka vodiča - (SE5)	SE5	- €
Nastavenie dĺžky sedacej časti. sedadlo vodiča - (SA1)	SA1	- €
Rádio generácia 2 - (E2R)	E2R	- €
Digitálne rádio (DAB) - (E1D)	E1D	- €
2-pásmové predné reproduktory - (EL8)	EL8	- €
Alternátor 14 V / 250 A - (M60)	M60	- €
Audio 10 - (EN6)	EN6	638 €
Asistent automatického riadenia osvetlenia vozidla - (LA2)	LA2	96 €



	Kód	
VIN kódované údaje vozidla s kontrolným číslom - (XQ1)	XQ1	- €
Modelový rok 3 - (XY3)	XY3	- €

Sériová výbava

Motory a prevodovky

OM 654 DE 20 LA 100 kW (136 k) 3800 ot/min - (MU2)
Emisná norma Euro 6d N1 sk. III/N2 - (MT6)
Funkcia Štart-Stop - (MJ8)
Riadenie alternátora - (MG9)
9G-TRONIC - (G43)
Palivová nádrž 57 l - (KB6)
Vozidlo certifikované pre využitie biopalív - (M72)

Vnútoraná výbava, kúrenie a klimatizácia

Signalizácia nezap.bezp.pásov, spolujazdec - (J55)
Čelný airbag pre vodiča a spolujazdca - (SA6)
Príručná odkladacia skrinka, uzamykateľná - (F66)
Vnút. bočné oblož. ložného priest. - spodné polia - (V30)

Podvozok

Konečný prevod $i = 2,733$ - (AD5A)
CO2 - Optimalizovaný brzdový systém - (BB7)
Základný podvozok - (CF0)

Ďalšie výbavy

SCR - emisný kontrolný systém 4.generácie - (KP7)

Karoséria, nadstavby a montované diely

Vonkajšie sp.zrkadlo vyhrievané, el. nastaviteľné - (F68)
Adaptívne brzdové svetlo, blikajúce - (LE1)
Tepelnoizolačné sklá, na celom vozidle - (H20)

Rádio, prístroje a elektrická sústava

Štartovacia batéria 12V/95Ah - (ED4)
Batéria pre štartovanie - (E34)



Servisný interval 40.000 km - (JX2)
Multifunkčný volant s palubným počítačom - (CL4)
Asistent sledovania pozornosti ATTENTION ASSIST - (JW8)
Stĺpik riadenia výškovo a pozdĺžne nastaviteľný - (CL1)
Komunikačný modul (LTE) pre digitálne služby - (JH3)
Prístrojová doska s pixel-maticovým displejom - (JK3)
Obmedzovač rýchlosti 210 km/h - (MK8)
Asistent rozjazdu do kopca - (E07)
Tempomat - (MS1)

Riešenia Konektivity

Systém núdzového volania Mercedes-Benz - (EY5)
Manažment porúch - (EY6)
Pred-inštalácia pre služby poskytované na diaľku - (EW6)

Linky, balíky a varianty

Balík BlueEFFICIENCY - (MX0)

Vzhľadom na ťažkosti v dodávkach polovodičov, prichádza pri niektorých modeloch dočasne k nedostupnosti konkrétnych prvkov sériovej alebo mimoriadnej výbavy. Ohľadom aktuálneho stavu sa, prosím, informujte u autorizovaného obchodníka Mercedes-Benz. Ďakujeme za pochopenie.



Celková cena bez DPH ^[1]	36 436 €
20% DPH	7 287 €
Celková cena (vrát. DPH)^[1]	43 723 €

[1] Importér si vyhradzuje právo na zmenu cien alebo výbav vrátane technických údajov vozidla. O záväznom aktuálnom stave cien a poskytovanej výbavy sa prosím informujte u svojho predajcu vozidiel značky Mercedes-Benz. Informácie na tejto stránke sú spoločnosťou Mercedes-Benz Slovakia s.r.o. poskytované „ako také“ a v rozsahu povolenom zákonom sú poskytované bez záruky akéhokoľvek druhu a/alebo vhodnosti účel alebo plnenia. Aj napriek tomu, že sa ma za to, že poskytnuté informácie sú presné, môžu obsahovať odchýlky, chyby či nepresnosti. Obrázky uverejnených vozidiel sú zobrazované výlučne na ilustračné účely.



Akontácia
10 930,80 €

Mesačná splátka (bez DPH)^[1]

792,84 €

[1] Vyššie uvedený výpočet financovania je len orientačný a nezaväzuje žiadnu zo strán k uzavretiu zmluvy. Schvátenie financovania a výška akontácie podlieha posúdeniu bonity klienta. Poskytovateľom financovania je Mercedes-Benz Financial Services Slovakia s. r. o. Vyššie uvedené sumy sú uvedené bez DPH.



Ďalšie kroky

Uložiť vašu konfiguráciu: MHC8L27C

Každý Mercedes je individuálny a disponuje jedinečným kódom, ktorý kedykoľvek umožňuje identifikovať vaše špecifikované vozidlo. Platnosť vášho online kódu je 30 dní. Vždy, keď ho použijete, sa jeho platnosť predĺži o 30 dní.

<https://voc.mercedes-benz.com/voc/onlinecode/MHC8L27C>



Právne informácie

<https://www.mercedes-benz.sk/passengercars/content-pool/tool-pages/legal/privacy-statement.html>