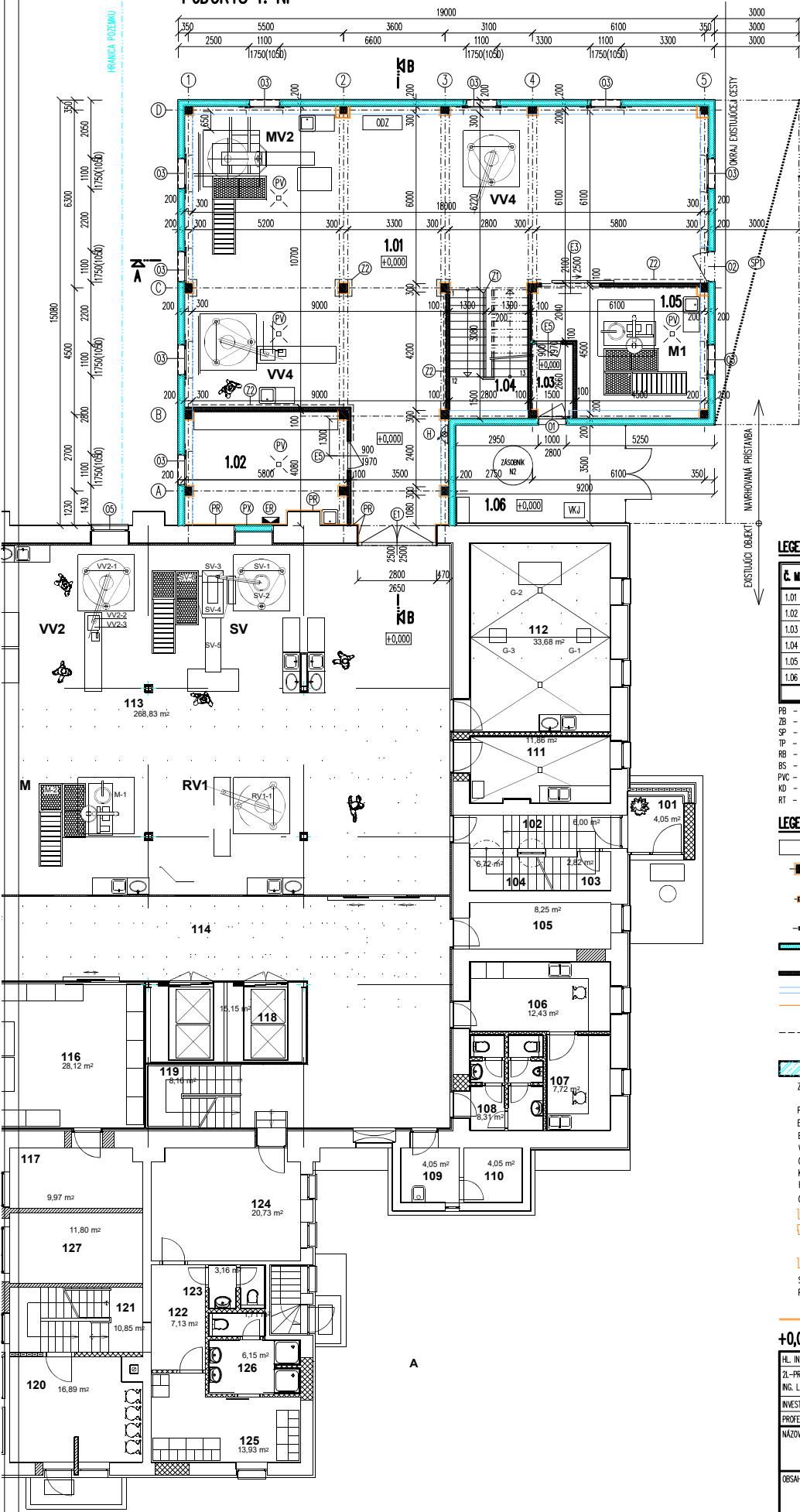


P6DORYS 1. NP



LEGENDA MESTNOSTÍ:

Č. M.	NÁZOV MESTNOSTI	PLOCHA/M2	PODLAHA	STENA	STROP	POZNÁMKA
1.01	VÝROBNÁ HALA	161,60	PB	SP	RB	BS/PVC
1.02	ETIKETÁREN	21,50	PB	SP	RB	BS/PVC
1.03	ZÁDVERIE/FILTER	3,90	PB	SP	RB	BS/PVC
1.04	SCHODISKO	12,30	PB	SP	RB	BS/PVC
1.05	VÝROBNÁ HALA	22,50	PB	SP	RB	BS/PVC
1.06	ZASOBNIK N2	21,10	PB	SP	RB	BS/PVC
SPOLU		221,90 M2				

PB - PANCEROVÁ PODLAHA SO VÝSTUP PANEKX
 ZB - ŽB STROP SO VÝSTUP PANEKX
 SP - SENDVÍČOVÝ PANEL
 TP - POPLASTOVANÝ TRAPEZOVÝ PLECH
 RB - PODHLAD ZO SDK DOSIEK RB HR. 12,50 MM DO OCEĽ ROSTU
 BS - BETÓNOVÝ SOKEĽ OBLOŽTÍ HLADKÝM POPLASTOVANÝM PLECHOM
 PVC - SYSTÉMOVÁ PVC LÍŠTA (STYK PODLAHY/STENY)
 KD - KYSELINOVODNÁ DLAŽBA
 RT - 2 x DOSKA GLASROC F RIDURIT 15

LEGENDA:

- EXISTUJÚCE KONŠTRUKCIE - ZACHOVAŤ
- ŽB STUP Z VODOTESNEHO BETÓNU PROFILU 300/300 MM, VŮ STATIKA
- OBLOŽTÍ HLADKÝM POPLASTOVANÝM PLECHOM
- OCEĽOVÝ STUP 2. NP - VŮ STATIKA, POŽARNA ODOLNOSŤ R60
- OBLOŽTÍ SDK DOSKAMI GLASROC F RIDURIT HR. 25 MM + HLADKÝ POPLASTOVANÝ PLECH (PLOCHA=4,50 M2)
- OCEĽOVÝ STUP - LEMOVANIE OKEN, VŮ STATIKA
- SENDVÍČOVÝ PANEL S MINERÁLNOU IZOLÁCIOU UPROSTRED HR. 200 MM (FASÁDA)
- VERTIKÁLNA MONTÁŽ, POŽARNA ODOLNOSŤ EW 90
- SENDVÍČOVÝ PANEL S PUR IZOLÁCIU UPROSTRED HR. 100 MM, VERTIKÁLNA MONTÁŽ
- ŽELEZOBETÓNOVÝ SOKEĽ Z VODOTESNEHO BETÓNU - OBLOŽTÍ HLADKÝM POPLASTOVANÝM PLECHOM
- PR - OBLAD ZO SENDVÍČOVÉHO PANELU S IZOLÁCIU PUR UPROSTRED HR. 40 MM (FASÁDA EXISTUJÚCEHO OBJEKTU + OŠTENIA NOVÝCH OTVOROV 69,50 M2)
- ZZ - OCEĽOVÁ POZNÁMKOVANÁ TRUBKA D=80 MM, KOTVIT DO PODLAHY ČEZ OC. PLATNE VODOROVNÉ=94,00 M; STOUKY=15,00 M; OC. PLATNE 150/150 MM=46 KS
- ŽELEZOBETÓN, VŮ STATIKA
- Z1 OCEĽOVÉ ŽIAROVÉ POZNÁMKOVANÉ ZÁBRADIE H=1,0 M; MAĽO D=50 MM KOTVIT ZHORA DO NÁSTUPNÍC
- PV CELONEREZOVÁ PODLAHOVÁ VPUŠŤ
- EXI KONTAKTNÝ ZATEPLOVACÍ SYSTÉM S EXP HR. 150 MM (SOKEĽ)
- ER ELEKTROCKÝ ROZVÁDZAČ, VŮ ELEKTRO
- VKJ VONKÁJŠIA JEDNOTKA KLIMATIZÁCIE
- OOZ OSÁVACIE ZARIADENIE DONALDSON
- KR KOMPRESOR
- H HADICOVÝ NAVIAK DN25, DĹŽKA HADICE 30M, Q=59 l/min.
- OOZ OSÁVACIE ZARIADENIE DONALDSON
- TVAR POPL. PLECHOVÉHO OBLADU OBVOODOVÝCH STILPOV (R.S.=1030 MM; 12 STILPOV 1. NP, 13 STILPOV 2. NP)
- TVAR POPL. PLECHOVÉHO OBLADU STREDOVÝCH STILPOV (R.S.=1340 MM; 5 STILPOV 1. NP, 6 STILPOV 2. NP)
- TVAR POPL. PLECHOVÉHO OBLADU BETÓNOVÉHO SOKLA (R.S.=910 MM; DĹŽKA=61,20 M)
- TVAR OBLADU OCEĽ. STILPOV NA 2. NP: SDK DOSKY RF HR. 15,00 MM + POPL. PLECH (R.S.=500 MM; 3 STILPY)
- SKLADANÝ SENDVÍČOVÝ PANEL S MINERÁLNOU IZOLÁCIU UPROSTRED HR. 250 MM (STROP 1.NP V EXTERIERE)
- SENDVÍČOVÝ PANEL S MINERÁLNOU IZOLÁCIU UPROSTRED HR. 200 MM (OSÁDIT DO EXISTUJÚCICH OTVOROV)
- PODLAHA PX 4,32 M2; PX KOTVIT DO OCEĽ. "L" PROFILU 80/80 MM, DĹŽKA = 4,80 M
- STILPY 1. NP: 20, 50, 50 SA OBLOŽA PUR PANELMI HR. 40 MM - STUPAČKY ŽTU (10,80 M2)

+0,000=ÚROVEŇ PODLAHY 1.NP EXISTUJÚCEHO OBJEKTU

HL. INŽ. PROJEKT:	VYPRACOVAL:	KRESIL:	ZL-PROJEKT S.R.O.	
ZL-PROJEKT S.R.O.	ING. LADISLAV LUKAČOVČ	ING. LADISLAV LUKAČOVČ	ING. LADISLAV LUKAČOVČ	
ING. LADISLAV LUKAČOVČ			AUTORIZOVANÝ STAVITEĽSKÝ INŽENIER	
INVESTOR: PRÍROST a.s., HRADECKÁ CESTA 18, 021 07 HRADEC			ZAKAZKA Č.:	07/2019
PROFESIA: ARCHITEKTURA			DÁTUM:	06/2019
NÁZOV A MESTO STAVBY:			MERKA:	1:100
PRÍSTAVBA K PRIEMYSELNEJ BUDOVE			STUPEŇ:	PPSP
VĽAVČOVCE č. 46, 919 23 VĽAVČOVCE			FORMÁT:	A4/A4
OBSAH VÝKRESU:			VÝKRES Č.:	4
P6DORYS 1. NP				
NAVRHOVANÝ STAV				