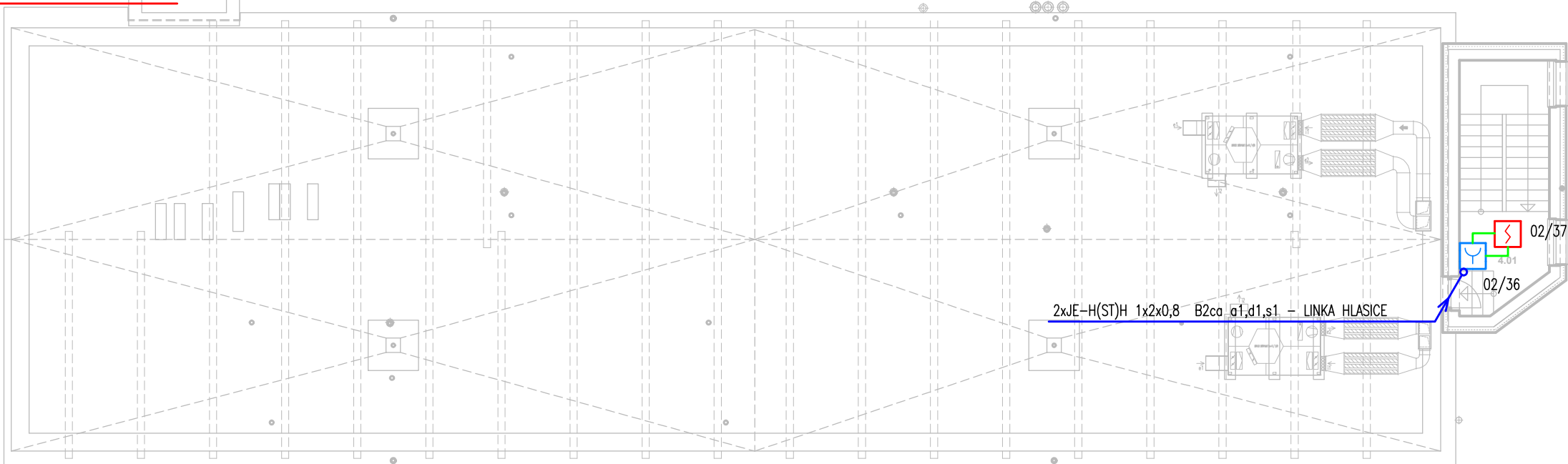
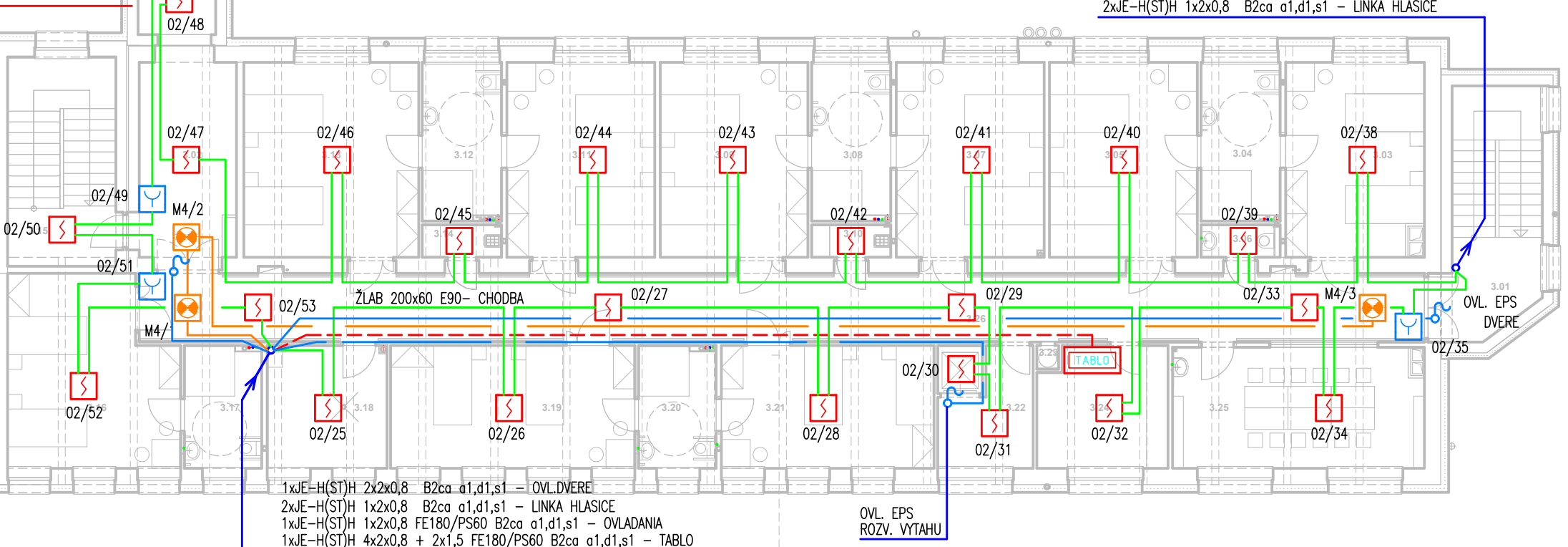


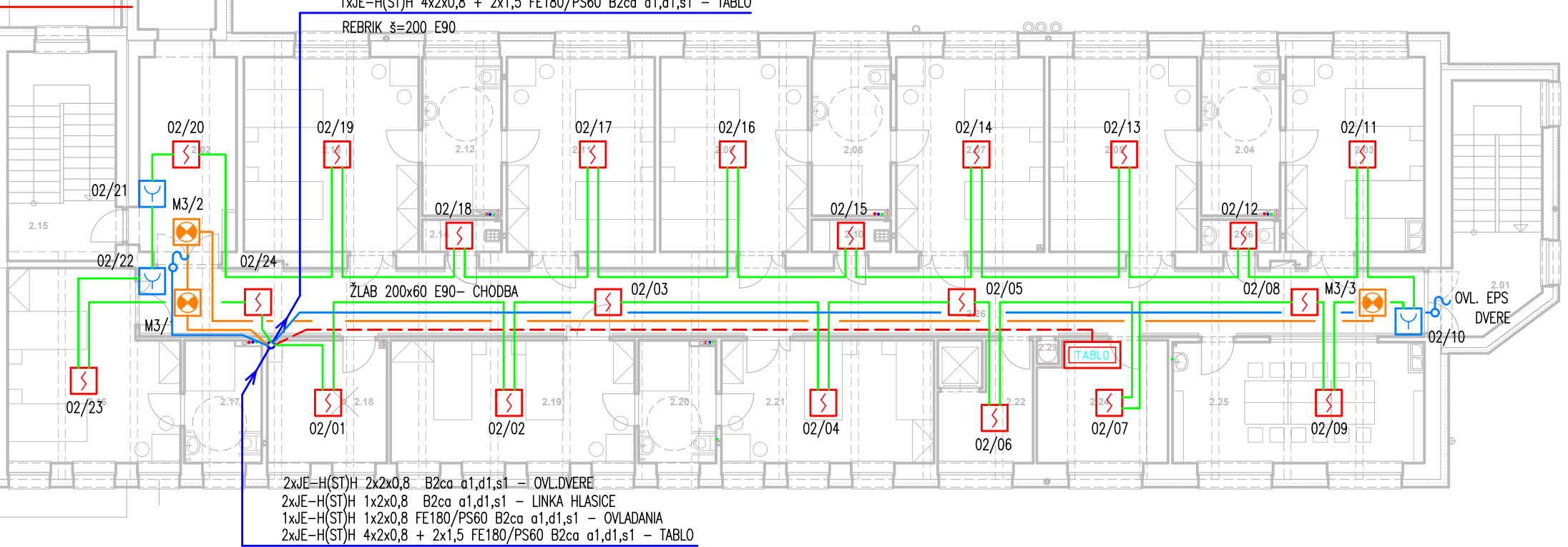
PODORYS STRECHA - EPS



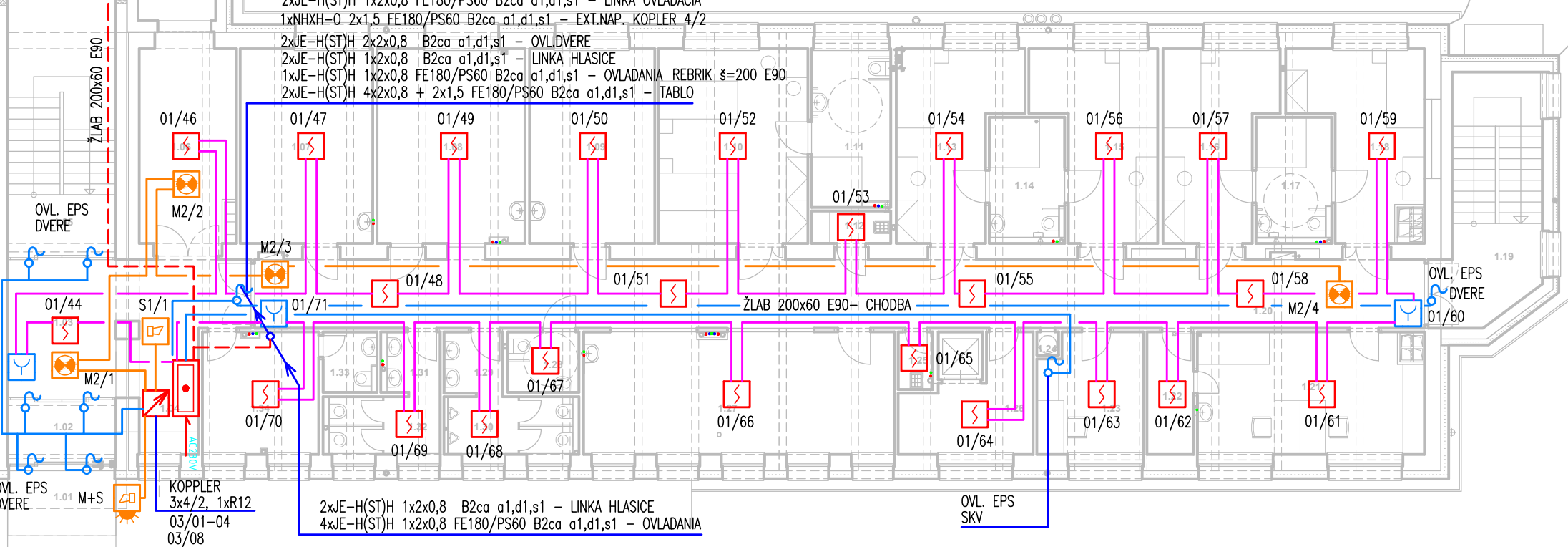
PODORYS 3.NP - EPS



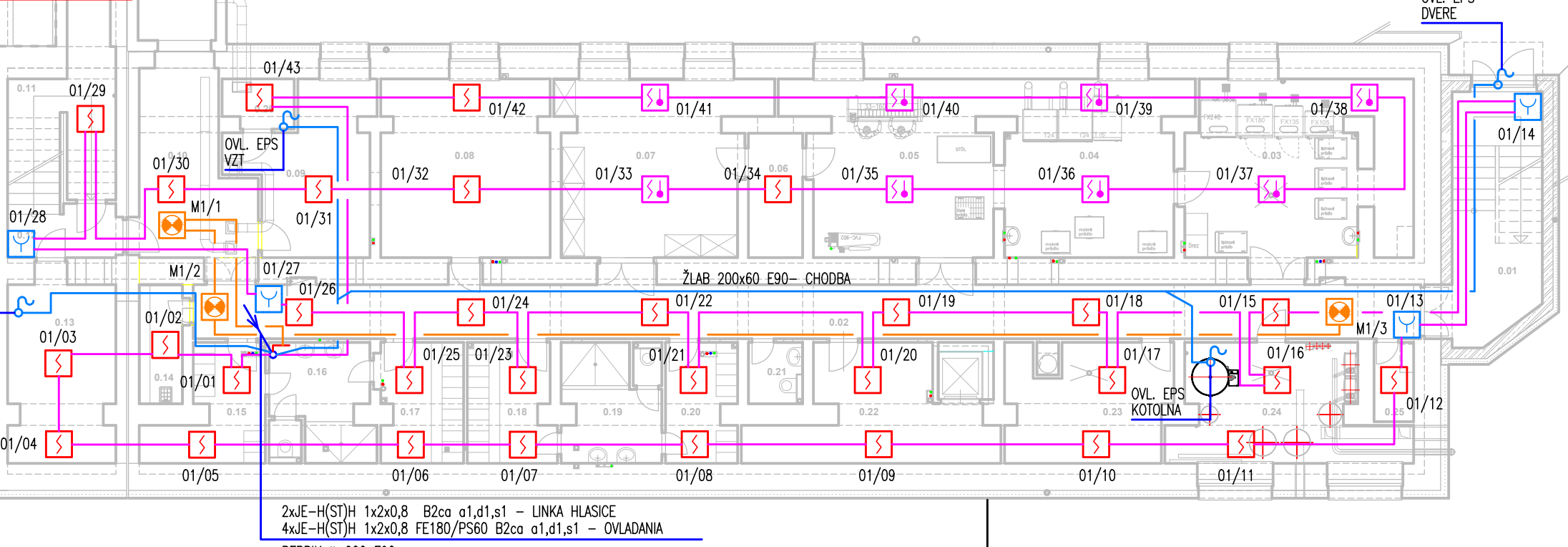
PODORYS 2.NP - EPS



PODORYS 1.NP - EPS



PODORYS 1.PP - EPS



číslo miest.	účel miestnosti	podlaha	označ.	odolnosť voči vlneniu	omietka	akumul.	strop
1.01	Vstup - OSS	5,69	P.6	Keramická dlažba	Stuková	Stuková	Stuková
1.02	Zabavenie	5,10	P.7	Keramická dlažba+sokel	Stuková	Stuková	Stuková
1.03	Foyer	12,47	P.7	Keramická dlažba+sokel	Stuková	Stuková	Stuková
1.04	Recepcia	6,10	P.8	Keramická dlažba+sokel	Stuková	Stuková	Stuková
1.05	Schodisko	18,46	P.4	Keramická dlažba+sokel	Stuková	Stuková	Stuková
1.06	Chodba	15,96	P.8	Vinyl-cementová + sokel	Stuková	Stuková	Stuková
1.07	Sociálna-komunikácia	20,30	P.8	Vinyl-cementová + sokel	Stuková	Stuková	Stuková
1.08	Spoločenské miestnosť - dňa	22,66	P.8	Vinyl-cementová + sokel	Stuková	Stuková	Stuková
1.09	Sociálna-pracovňa	18,77	P.8	Vinyl-cementová + sokel	Stuková	Stuková	Stuková
1.10	Izba 1	22,41	P.8	Vinyl-cementová + sokel	Stuková	Stuková	Stuková
1.11	WC + sprcha	9,68	P.9	Keramická dlažba	Stuková	Stuková	Stuková
1.12	Dezinfekčná miestnosť	1,98	P.9	Keramická dlažba	Stuková	Stuková	Stuková
1.13	Izba 2	15,51	P.8	Vinyl-cementová + sokel	Stuková	Stuková	Stuková
1.14	WC + sprcha	7,04	P.9	Keramická dlažba	Stuková	Stuková	Stuková
1.15	Izba 3	15,51	P.8	Vinyl-cementová + sokel	Stuková	Stuková	Stuková
1.16	Izolačná	14,88	P.8	Vinyl-cementová + sokel	Stuková	Stuková	Stuková
1.17	WC + sprcha	7,04	P.9	Keramická dlažba	Stuková	Stuková	Stuková
1.18	Izolačná	16,09	P.8	Vinyl-cementová + sokel	Stuková	Stuková	Stuková
1.19	Osobné schodisko	16,74	P.1	Keramická dlažba+sokel	Stuková	Stuková	Stuková
1.20	Chodba	70,00	P.8	Vinyl-cementová + sokel	Stuková	Stuková	Stuková
1.21	Osobná	21,42	P.8	Vinyl-cementová + sokel	Stuková	Stuková	Stuková
1.22	Státna izba	4,42	P.8	Vinyl-cementová + sokel	Stuková	Stuková	Stuková
1.23	Administratívna	9,51	P.8	Vinyl-cementová + sokel	Stuková	Stuková	Stuková
1.24	Zhľad prídav	0,39					
1.25	Upratovacia	1,54	P.9	Keramická dlažba	Stuková	Stuková	Stuková
1.26	Čistá prádla + vlnák	8,95	P.7	Keramická dlažba+sokel	Stuková	Stuková	Stuková
1.27	Spoločenské miestnosť, dňa	29,32	P.8	Vinyl-cementová + sokel	Stuková	Stuková	Stuková
1.28	WC - mädly	3,35	P.9	Keramická dlažba	Stuková	Stuková	Stuková
1.29	Prírodný WC - mädly	2,84	P.9	Keramická dlažba	Stuková	Stuková	Stuková
1.30	WC - mädly	6,00	P.9	Keramická dlažba	Stuková	Stuková	Stuková
1.31	Prírodný WC - ženy	2,87	P.9	Keramická dlažba	Stuková	Stuková	Stuková
1.32	WC - ženy	5,20	P.9	Keramická dlažba	Stuková	Stuková	Stuková
1.33	WC - mädly	2,51	P.9	Keramická dlažba	Stuková	Stuková	Stuková
1.34	Nádviež	10,97	P.8	Vinyl-cementová + sokel	Stuková	Stuková	Stuková

číslo miest.	účel miestnosti	podlaha	označ.	odolnosť voči vlneniu	omietka	akumul.	strop
0.01	Osobné schodisko	16,74	P.1	Keramická dlažba+sokel	Stuková	Stuková	Stuková
0.02	Chodba	52,38	P.2	Keramická dlažba+sokel	Stuková	Stuková	Stuková
0.03	Spoločenské miestnosť	30,58	P.3	Keramická dlažba+sokel	Stuková	Stuková	Stuková
0.04	Čistá prádla	23,73	P.3	Keramická dlažba+sokel	Stuková	Stuková	Stuková
0.05	Sudňa	26,08	P.3	Keramická dlažba+sokel	Stuková	Stuková	Stuková
0.06	Prírodný WC	5,18	P.3	Keramická dlažba+sokel	Stuková	Stuková	Stuková
0.07	Žehlienie + sprava	25,38	P.3	Keramická dlažba+sokel	Stuková	Stuková	Stuková
0.08	Státna	22,95	P.2	Keramická dlažba+sokel	Stuková	Stuková	Stuková
0.09	Státna	12,48	P.2	Keramická dlažba+sokel	Stuková	Stuková	Stuková
0.10	Chodba	19,04	P.2	Keramická dlažba+sokel	Stuková	Stuková	Stuková
0.11	Schodisko	14,85	P.4	Keramická dlažba+sokel	Stuková	Stuková	Stuková
0.12	Vstup	1,76	P.2	Keramická dlažba+sokel	Stuková	Stuková	Stuková
0.13	Rozvodňa	15,46	P.2	Keramická dlažba+sokel	Stuková	Stuková	Stuková
0.14	Upratovacia	4,11	P.3	Keramická dlažba+sokel	Stuková	Stuková	Stuková
0.15	Čistá prádla mädly	8,01	P.2	Keramická dlažba+sokel	Stuková	Stuková	Stuková
0.16	Umývárka + WC	9,16	P.3	Keramická dlažba+sokel	Stuková	Stuková	Stuková
0.17	Spoločenské miestnosť	7,70	P.2	Keramická dlažba+sokel	Stuková	Stuková	Stuková
0.18	Spoločenské miestnosť	7,71	P.2	Keramická dlažba+sokel	Stuková	Stuková	Stuková
0.19	Umývárka + WC	9,00	P.3	Keramická dlažba+sokel	Stuková	Stuková	Stuková
0.20	Čistá prádla ženy	5,41	P.2	Keramická dlažba+sokel	Stuková	Stuková	Stuková
0.21	Prírodný WC	2,55	P.3	Keramická dlažba+sokel	Stuková	Stuková	Stuková
0.22	Čistá prádla státna	15,94	P.2	Keramická dlažba+sokel	Stuková	Stuková	Stuková
0.23	Spoločenské miestnosť	14,16	P.3	Keramická dlažba+sokel	Stuková	Stuková	Stuková
0.24	Kotolňa	14,80	P.3	Keramická dlažba+sokel	Stuková	Stuková	Stuková
0.25	Státna	2,42	P.2	Keramická dlažba+sokel	Stuková	Stuková	Stuková
0.26	Státna	2,60	P.2	Keramická dlažba+sokel	Stuková	Stuková	Stuková

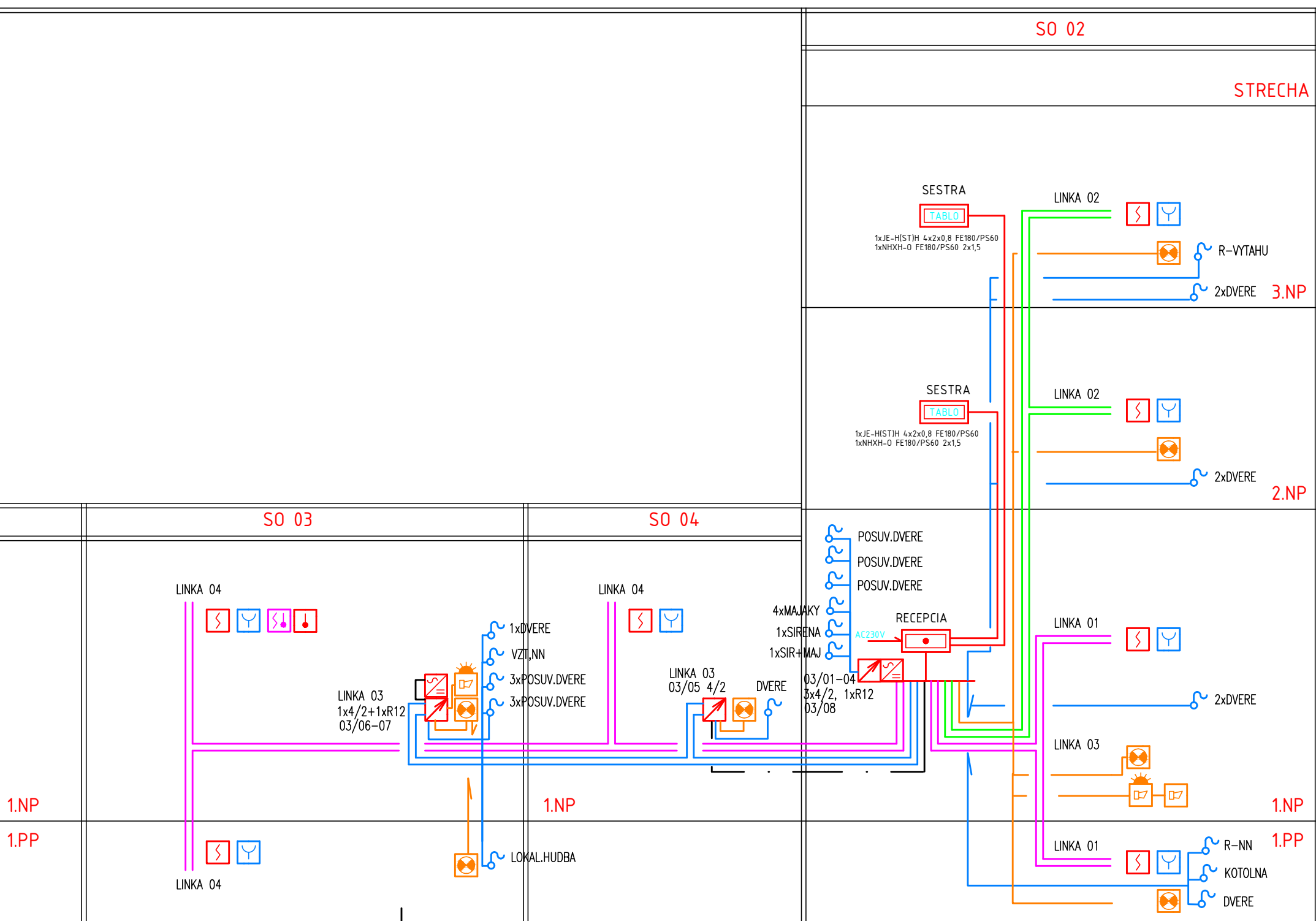
číslo miest.	účel miestnosti	podlaha	označ.	odolnosť voči vlneniu	omietka	akumul.	strop
2.01	Osobné schodisko	16,74	P.1	Keramická dlažba+sokel	Stuková	Stuková	Stuková
2.02	Chodba	17,36	P.8	Vinyl-cementová + sokel	Stuková	Stuková	Stuková
2.03	Izba 1	20,79	P.8	Vinyl-cementová + sokel	Stuková	Stuková	Stuková
2.04	Kúpeľňa + WC	9,68	P.9	Keramická dlažba	Stuková	Stuková	Stuková
2.05	Izba 2	22,14	P.8	Vinyl-cementová + sokel	Stuková	Stuková	Stuková
2.06	WC sestry	1,98	P.9	Keramická dlažba	Stuková	Stuková	Stuková
2.07	Izba 3	22,14	P.8	Vinyl-cementová + sokel	Stuková	Stuková	Stuková
2.08	Kúpeľňa + WC	9,68	P.9	Keramická dlažba	Stuková	Stuková	Stuková
2.09	Izba 4	22,14	P.8	Vinyl-cementová + sokel	Stuková	Stuková	Stuková
2.10	Dezinfekčná miestnosť	1,98	P.9	Keramická dlažba	Stuková	Stuková	Stuková
2.11	Izba 5	22,14	P.8	Vinyl-cementová + sokel	Stuková	Stuková	Stuková
2.12	Kúpeľňa + WC	9,68	P.9	Keramická dlažba	Stuková	Stuková	Stuková
2.13	Izba 6	25,65	P.8	Vinyl-cementová + sokel	Stuková	Stuková	Stuková
2.14	Upratovacia	1,98	P.9	Keramická dlažba	Stuková	Stuková	Stuková
2.15	Schodisko	17,31	P.4	Keramická dlažba+sokel	Stuková	Stuková	Stuková
2.16	Izba 7	23,42	P.8	Vinyl-cementová + sokel	Stuková	Stuková	Stuková
2.17	Kúpeľňa + WC	7,40	P.9	Keramická dlažba	Stuková	Stuková	Stuková
2.18	Kúpeľňa spoločná	11,31	P.9	Keramická dlažba	Stuková	Stuková	Stuková
2.19	Izba 8	23,03	P.8	Vinyl-cementová + sokel	Stuková	Stuková	Stuková
2.20	Kúpeľňa + WC	7,40	P.9	Keramická dlažba	Stuková	Stuková	Stuková
2.21	Izba 9	20,08	P.8	Vinyl-cementová + sokel	Stuková	Stuková	Stuková
2.22	Státna prádla + vlnák	7,09	P.7	Keramická dlažba+sokel	Stuková	Stuková	Stuková
2.23	Zhľad prídav	0,39					
2.24	Sestry	11,84	P.8	Vinyl-cementová + sokel	Stuková	Stuková	Stuková
2.25	Spoločenské miestnosť, dňa	23,40	P.8	Vinyl-cementová + sokel	Stuková	Stuková	Stuková
2.26	Chodba	70,28	P.8	Vinyl-cementová + sokel	Stuková	Stuková	Stuková

LEGENDA ZARIADENÍ EPS	
	USTREDNÁ EPS
	OSADENÁ NA STĚNE VO VÝŠKE 1500mm OD PODLAHY
	OPTICKO-DYMOVÝ HLASÍC (MULTISENZOR)
	OSADENÝ NA STROPE
	TLAČIDLOVÝ HLASÍC
	OSADENÝ NA STĚNE VO VÝŠKE 1200mm - 1500mm
	MAJAK
	SIRENA
	SIRENA S MAJAKOM - EXTERIER
	VSTUPNO-VÝSTUPNÝ MODUL
	4/2 resp R12
	KABLOVÝ VÝVOD - OVLADANIE OD EPS
	KABEL JE-HSTH 1x2x0,8 FE180/PS60 B2ca a1,d1,s1 - LINKA HLASICE
	KABEL JE-HSTH 1x2x0,8 FE180/PS60 B2ca a1,d1,s1 CLIP PS90 - LINKA OVLADANIA
	KABEL JE-HSTH 2x2x0,8 FE180/PS60 B2ca a1,d1,s1 CLIP PS90 - OVLADANIE EPS
	KABEL NXHX-0 FE180/PS60 2x1,5 B2ca a1,d1,s1 CLIP PS90 - MAJAK-SIRENA
	KABEL JE-HSTH 4x2x0,8 FE180/PS60 B2ca a1,d1,s1 - TABLO EPS
	KABEL NXHX-0 FE180/PS60 2x1,5 (2,5) FE180/PS60 B2ca a1,d1,s1-NAPAJANIE

číslo miest.	účel miestnosti	podlaha	označ.	odolnosť voči vlneniu	omietka	akumul.	strop
3.01	Osobné schodisko	16,74	P.1	Keramická dlažba+sokel	Stuková	Stuková	Stuková
3.02	Chodba	17,36	P.8	Vinyl-cementová + sokel	Stuková	Stuková	Stuková
3.03	Izba 1	20,79	P.8	Vinyl-cementová + sokel	Stuková	Stuková	Stuková
3.04	Kúpeľňa + WC	9,68	P.9	Keramická dlažba	Stuková	Stuková	Stuková
3.05	Izba 2	22,14	P.8	Vinyl-cementová + sokel	Stuková	Stuková	Stuková
3.06	WC sestry	1,98	P.9	Keramická dlažba	Stuková	Stuková	Stuková
3.07	Izba 3	22,14	P.8	Vinyl-cementová + sokel	Stuková	Stuková	Stuková
3.08	Kúpeľňa + WC	9,68	P.9	Keramická dlažba	Stuková	Stuková	Stuková
3.09	Izba 4	22,14	P.8	Vinyl-cementová + sokel	Stuková	Stuková	Stuková
3.10	Dezinfekčná miestnosť	1,98	P.9	Keramická dlažba	Stuková	Stuková	Stuková
3.11	Izba 5	22,14	P.8	Vinyl-cementová + sokel	Stuková	Stuková	Stuková
3.12	Kúpeľňa + WC	9,68	P.9	Keramická dlažba	Stuková	Stuková	Stuková
3.13	Izba 6	25,65	P.8	Vinyl-cementová + sokel	Stuková	Stuková	Stuková
3.14	Upratovacia	1,98	P.9	Keramická dlažba	Stuková	Stuková	Stuková
3.15	Schodisko	17,31	P.4	Keramická dlažba+sokel	Stuková	Stuková	Stuková
3.16	Izba 7	23,42	P.8	Vinyl-cementová + sokel	Stuková	Stuková	Stuková
3.17	Kúpeľňa + WC	7,40	P.9	Keramická dlažba	Stuková	Stuková	Stuková
3.18	Kúpeľňa spoločná	11,31	P.9	Keramická dlažba	Stuková	Stuková	Stuková
3.19	Izba 8	23,03	P.8	Vinyl-cementová + sokel	Stuková	Stuková	Stuková
3.20	Kúpeľňa + WC	7,40	P.9	Keramická dlažba	Stuková	Stuková	Stuková
3.21	Izba 9	20,08	P.8	Vinyl-cementová + sokel	Stuková	Stuková	Stuková
3.22	Státna prádla + vlnák	7,09	P.7	Keramická dlažba+sokel	Stuková	Stuková	Stuková
3.23	Zhľad prídav	0,39					
3.24	Sestry	11,84	P.8	Vinyl-cementová + sokel	Stuková	Stuková	Stuková
3.25	Spoločenské miestnosť, dňa	23,40	P.8	Vinyl-cementová + sokel	Stuková	Stuková	Stuková
3.26	Chodba	70,28	P.8	Vinyl-cementová + sokel	Stuková	Stuková	Stuková

NAPÁJOVÁ SÚSTAVA	OCHRANA PRED ZÁSACHOM ELEKTRICKÝM PRÓDOM (STN 332000-4-41)
	ZÁKLADNÁ OCHRANA (OCHRANA PRED PRIAMYM DOTYKOM)
1/N/PE AC 230V 50Hz TN-S	ZÁKLADNÁ IZOLÁCIA ŽIVÝCH ČÁSTI, ZABRANENÉ KRYTÝ
2 DC 12V, 24V, 2 Nf 100V	MAJÁK NAPÁJACÍ PELV, MALÝM NAPÁJACÍ PELV, EL-ODELENIM
	OCHRANA PRI PORUŠE (OCHRANA PRED NEPRIAMYM DOTYKOM)
	SAMOČINNÉ ODPOJENIE PRI PORUŠE OCHR. UZEMNENIE, OCHR. POSPÁVANIE
	PROSTREDIE: V ZMYSLE PROTOKOLU O URČENÍ VONKAŠNÝCH VPLYVOV, KTORÉ JE SÚČASŤOU PROJEKTU ELEKTRO.
	SÚBEHY SLABOPRÓDÝCH A SILNOPRÓDÝCH ROZVODOV: NA NEVYHUTNOM SÚBEHU SILNOPRÓDÝCH A SILNOPRÓDÝCH ROZVODOV MUSIA BYŤ OBIDVA ROZVODY V ZMYSLE STN 33 2000-5-52 OD SEBA VZDIALENÉ ASPOŇ 3 cm PRI SÚBEHU DO 5 m, ASPOŇ 10 cm PRI SÚBEHU NAD 5 m A ASPOŇ 1 cm PRI ICH VZÁJOMNOM KRÍŽOVANÍ.

POZNÁMKA:
Káble prechádzajúce cez CHUC, Komunikácie musia mať podľa STN 92 0203 triedu reakcie na ohen podľa prílohy B - B2ca s1d1 a1 a v ostatných priestoroch podľa EN 50 575 bezhalogenové s min. triedou reakcie na ohen Eca/Fca. Týka sa to kabeláže vedenej len na povrchu.



TECHNOLÓGIE VYBAVENIE A KOMPONENTY MÔŽE BYŤ NAHRADENÉ EKVIVALENTNÝM
VÝROBKOM A MATERIÁLOM S POROVNATEĽNÝMI PARAMETRAMI!

názov :

BBSK - NOVÉ VYUŽITIE AREÁLU BÝVALEJ SOŠ NA ULICI ŠPÍTÁLSKEJ V BANSKEJ ŠTIAVNICI - 1. ZARIADENIE SOCIÁLNYCH SLUŽIEB

celok :

I. STAVBA

zriaďovateľ - stavebník :

BANSKOBYSTRICKÝ SAMOSPRÁVNÝ KRAJ
Námestie SNP 23
974 01 Banská Bystrica, Slovenská Republika

objednávateľ :

DOMOV MÁRIE
Špitálska 3
969 01 Banská Štiavnica

miesto stavby :

Špitálska 3
969 01 Banská Štiavnica

autorizačne overil :

katastrálne územie :

Banská Štiavnica

stupeň dokumentácie :

dokumentácia na stavebné povolenie s náležitosťami
dokumentácie na realizáciu stavby

hlavný inžinier projektu :

Ing. Viera Martinková

zhotoviteľ :

hlavný architekt :

Ing. arch. Norbert Gubka

BANSKÉ PROJEKTY, s.r.o.
Mliečikova 23
821 09 Bratislava

autorizačne overil :

Marian Polakovič
Marian Polakovič, Daniel Giasa

diel proj. dok. :

E. DOKUMENTÁCIA STAVEBNÝCH OBJEKTOV
SO 02.1 ZARIADENIE SOCIÁLNYCH SLUŽIEB

zak. číslo : 1747

stavebný objekt :

PÓDORYS 1.PP-3.NP, STRECHA, SCHEMA-EPS

arch. číslo : BP

názov výkresu :

profesia :

EPS, HSP

mierka : 1:150

formát : 8xA4

p. č. výkr. : 2

dátum : 01/