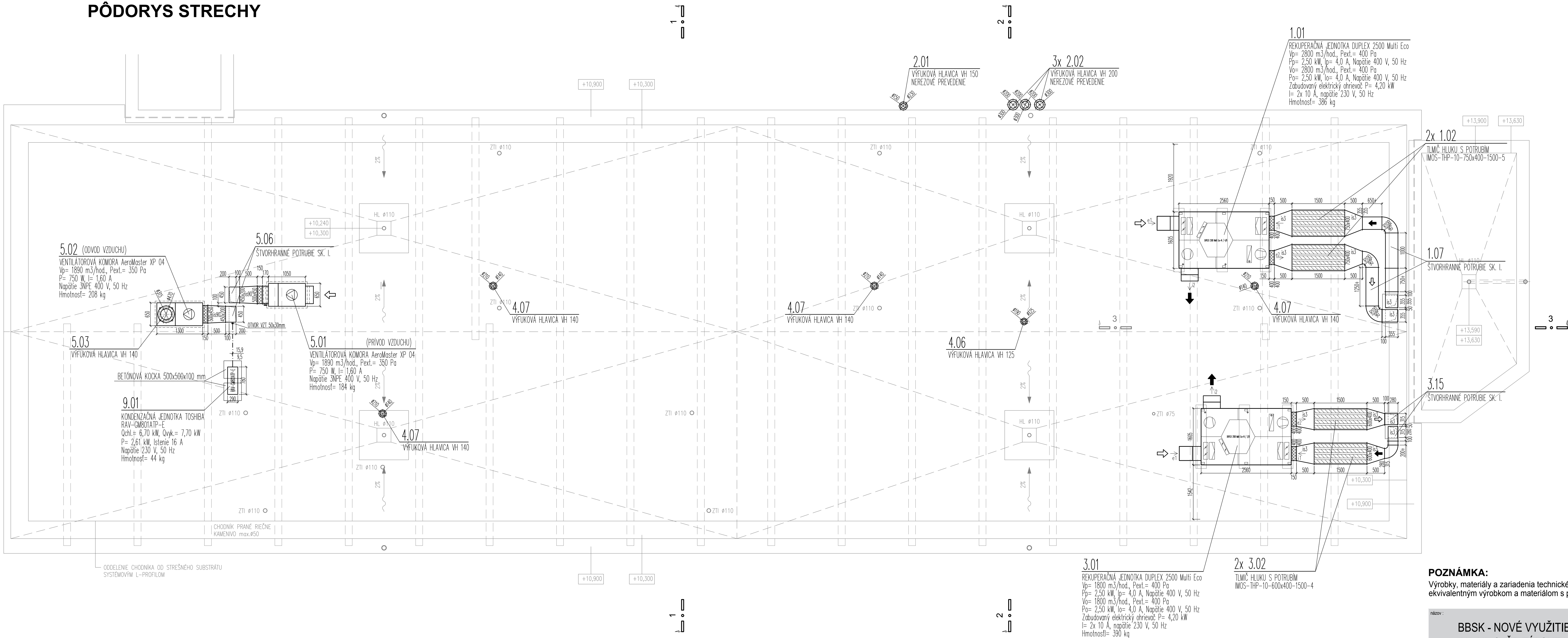
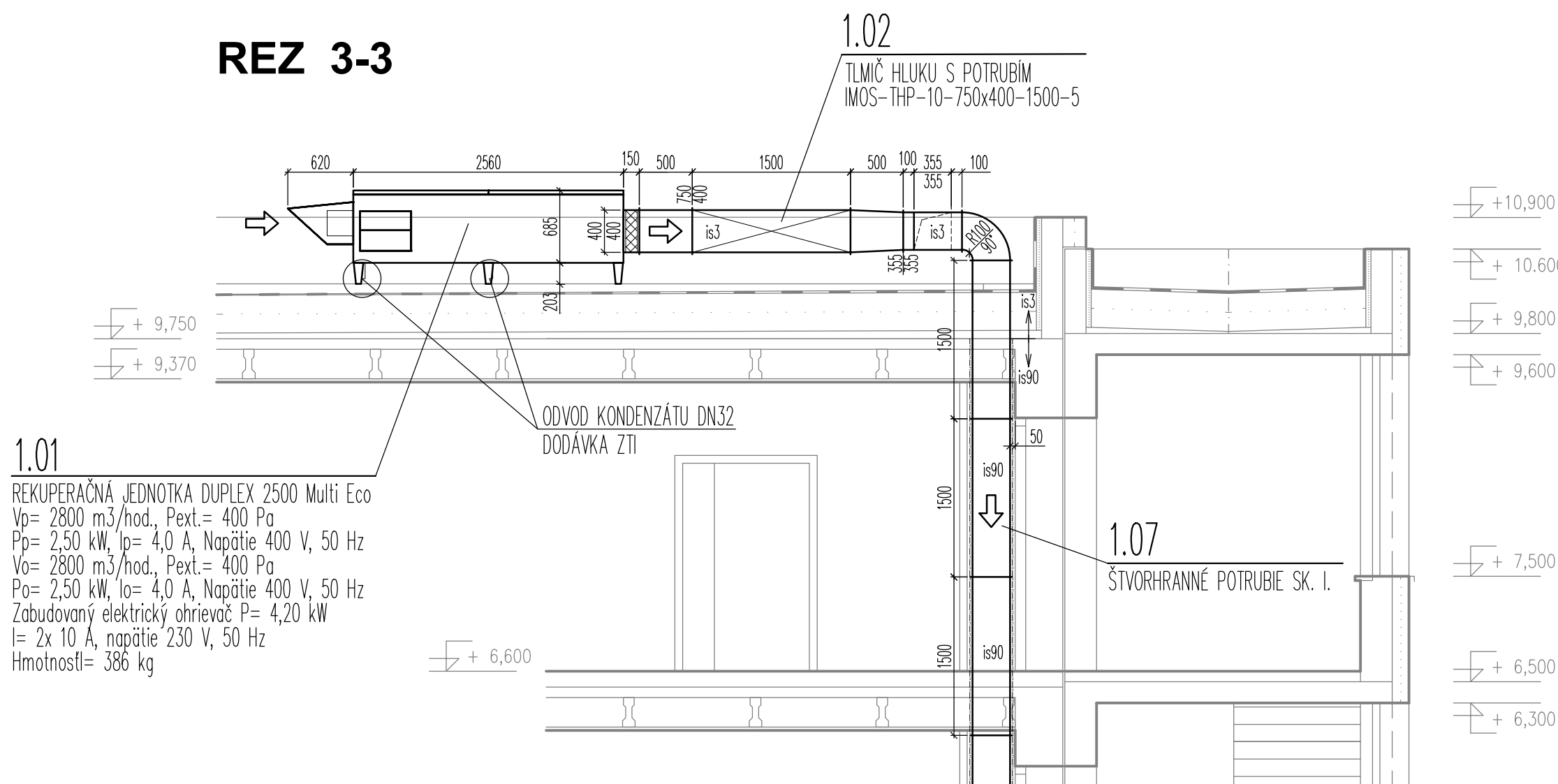


PÔDORYS STRECHY



REZ 3-3



LEGENDA VZDUCHOTECHNIKY:

IZOLÁCIE POTRUBÍ	
ROZVODY ČERSTVÉHO VZDUCHU VEDENÉ VO VNÚTORNOM PROSTREDÍ: is1	SAMOLEPACA DOSKA VÝRATANIE OCHRANNEJ FÓLIE NA BÁZE SYNTETICKÉHO KAUKČUKU S VYSOKÝM DIFÚZNYM ODPOROM PROTI PRESTUPU PARY $\mu > 8000$; KOEFIC. TEP. VODIVOSTI (0°C) 0,035W/m.K; HRúbKA 25mm (POROVNATEĽNÝ FABRIKÁT: ARMAFLEX ACE 25-99/EA AL DUCT)
ROZVODY UPRAVENÉHO VZDUCHU VEDENÉ VO VNÚTORNOM PROSTREDÍ: is2	IZOLAČNÁ HMOTA NA BÁZE SYNTETICKÉHO KAUKČUKU S VYSOKÝM DIFÚZNYM ODPOROM PROTI PRESTUPU PARY $\mu > 7000$, hr.12mm SAMOLEPACA IZOLÁCIA SO STREBORNOU POLYPROPYLENOVOU MEALICOU FÓLIOU NA POVRCHU S OCHRANOU PROTI UV ŽIARENÍU (POROVNATEĽNÝ FABRIKÁT SAMOLEPACI K - FLEX AL CLAD ST)
ROZVODY UPRAVENÉHO VZDUCHU VEDENÉ VO VONKAJŠOM PROSTREDÍ: is3	IZOLAČNÁ HMOTA NA BÁZE SYNTETICKÉHO KAUKČUKU S VYSOKÝM DIFÚZNYM ODPOROM PROTI PRESTUPU PARY $\mu > 10000$, hr.32mm SAMOLEPACA IZOLÁCIA SO STREBORNOU POLYPROPYLENOVOU MEALICOU FÓLIOU NA POVRCHU S OCHRANOU PROTI UV ŽIARENÍU (POROVNATEĽNÝ FABRIKÁT SAMOLEPACI K - FLEX AL CLAD ST)
PROTIPOŽIARNÁ IZOLÁCIA: is90	PROTIPOŽIARNÁ IZOLÁCIA S ODOLNOSŤOU 120min A 90min (POROVNATEĽNÝ FABRIKÁT: ROCKWOOL Conirul DUCTROCK HRúbKA 60mm)
ULOŽENIE POTRUBÍ	
VZT POTRUBIE KOTVÍ DO STROPU V ROZTEČI MAX. 2m. ZÁVESY JE NÚTNE REALIZOVAŤ Z POŽINKOVANÝCH ELEMENTOV, KOTVENIE DO STROPU NA OCELOVÉ KOTVY. KVOĽI ZAMEDZENIU PRENOSU VIBRÁCIÍ DO STAVEBNEJ KONŠTRUKCIE MUSIA BYŤ ZÁVESY ULOŽENÉ PRUŽNÉ CEZ PRÍŽYVÝ PODLOŽKU	
POZNÁMKA: PRESTUPY CEZ STAVEBNÚ KONŠTRUKCIU MUSIA BYŤ UROBENÉ TAK, ŽE POTRUBIE BUDE OBOJENÉ PĽSTU, GEMUROVANÉ A OMETNUTÉ. STAVEBNÁ KONŠTRUKCIA NESMIE DĽAŽIŤOVAŤ STENY POTRUBIA, VEĽ KŤI NEREDUKOVANÁ.	

POZNÁMKY VZT:

- ROZDELY ZISTENÉ NA STAVBE OPROTI PD JE NÚTNE V TECHNICKOM RIEŠENÍ ODSOHLASIŤ S PROJEKTANTOM EŠTE PRED SAMOTNÚ REALIZÁCIU
- VŠETKY POTRUBIA A TVAROVÉ KUSY VZDUCHOTECHNIKY PRED VYROBENÍM PREVERÍŤ NA STAVBE
- PRESNÚ POLOHU DISTRIBUČNÝCH ELEMENTOV KOORDINOVAŤ S PROJEKTOM INTERIÉROV PODHLADU
- FAREBNÉ PŘEVEDENIE DISTRIBUČNÝCH PRVKOV URČÍ INTERIÉROVÝ ARCHITEKT
- VŠETKY STAVEBNÉ OPRÁVY SU DODÁVKOU STAVBY
- PRI REALIZÁCI JE POTREBNÉ DODRŽIŤVAŤ VŠETKY PLATNÉ PŘEDPISY (NORMY, ZÁKONY, VÝHLÁŠKY)
- DOKUMENTÁCIA STUŤNÁ PROJEKT PRE PŘOVLENIE STAVBY NENAHRADZUJE DODAVATEĽSKO-VÝROBNÚ DOKUMENTÁCIU
- VZT POTRUBIE KOTVÍ DO STROPU V ROZTEČI MAX. 2m. ZÁVESY JE NÚTNE REALIZOVAŤ Z POŽINKOVANÝCH ELEMENTOV, KOTVENIE DO STROPU NA OCELOVÉ KOTVY KVOĽI ZAMEDZENIU PRENOSU VIBRÁCIÍ DO STAVEBNEJ KONŠTRUKCIE MUSIA BYŤ ZÁVESY ULOŽENÉ PRUŽNÉ CEZ PRÍŽYVÝ PODLOŽKU
- POŽIADAVKY NA JEKOTIVNÉ PROFESIE SÚ DEFINOVANÉ V TECHNICKÉJ SPŘAVE

POZNÁMKA:
Výrobky, materiály a zariadenia technického vybavenia budovy môžu byť nahradené ekvivalentným výrobkom a materiálom s porovnateľnými parametrami.

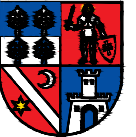
název :

BBSK - NOVÉ VYUŽITIE AREÁLU BÝVALEJ SOŠ
NA ULICI ŠPITÁLSKEJ V BANSKEJ ŠŤIAVNICI -
1. ZARIADENIE SOCIÁLNYCH SLUŽIEB

období :


I. STAVBA

zhotoviteľ - stavebník:



BANSKÝBYSTRICKÝ SAMOSPRÁVNÝ KRAJ
Námestie SNP 23
974 01 Banská Bystrica, Slovenská Republika

objednávateľ:



DOMOV MÁRIE
Špitálska 3
969 01 Banská Štiavnica

miesto stavby :

Špitálska 3
969 01 Banská Štiavnica


katastrálne územie :

Banská Štiavnica

stupeň dokumentácie :

dokumentácia na stavebné povolenie s náležitostiami
dokumentácia na realizáciu stavby

autorizované overiť :



hlavný inžinier projektu :

Ing. Vlasta Martnická

hlavný architekt :

Ing. arch. Norbert Gubka


autorizačné overiť :

Ing. Stanislav Račan

vypracoval :

Ing. Stanislav Račan

zhotoviteľ :



BP BANSKÉ PROJEKTY, s.r.o.
Mlieččova 23
821 09 Bratislava

diel proj. dok. :

E. DOKUMENTÁCIA STAVEBNÝCH OBJEKTOV
SO 02.1 ZARIADENIE SOCIÁLNYCH SLUŽIEB

stavebný objekt :

PÔDORYS STRECHY, REZ 3-3

názov výkresu :

vzduchotechnika

profesia :

mierka : 1:50

zrak. číslo :

1747-507 BP

arch. číslo :

38-1-40288

sada čísel :

3001 10001

p.č. výkr. :

6

dátum :

01/2022