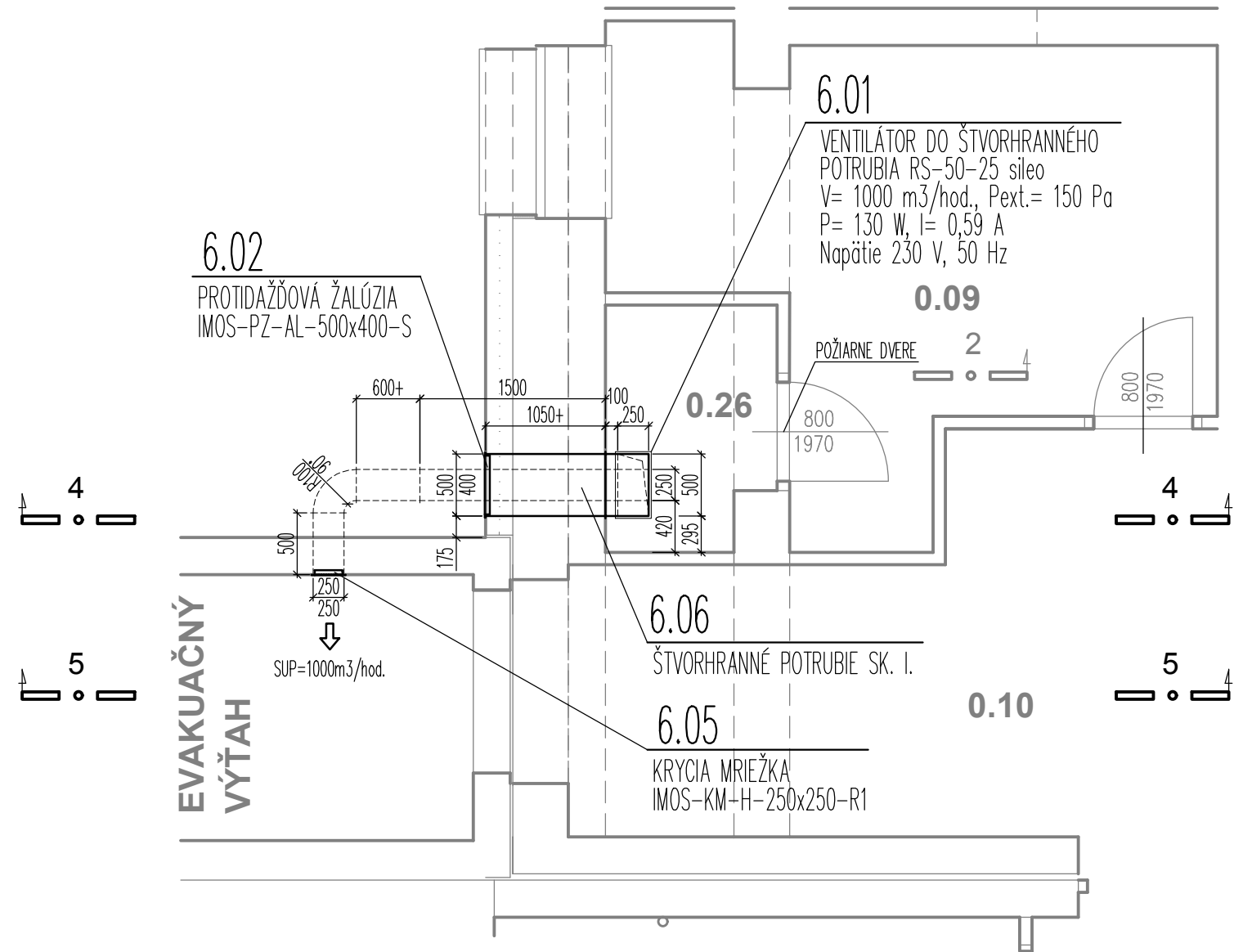
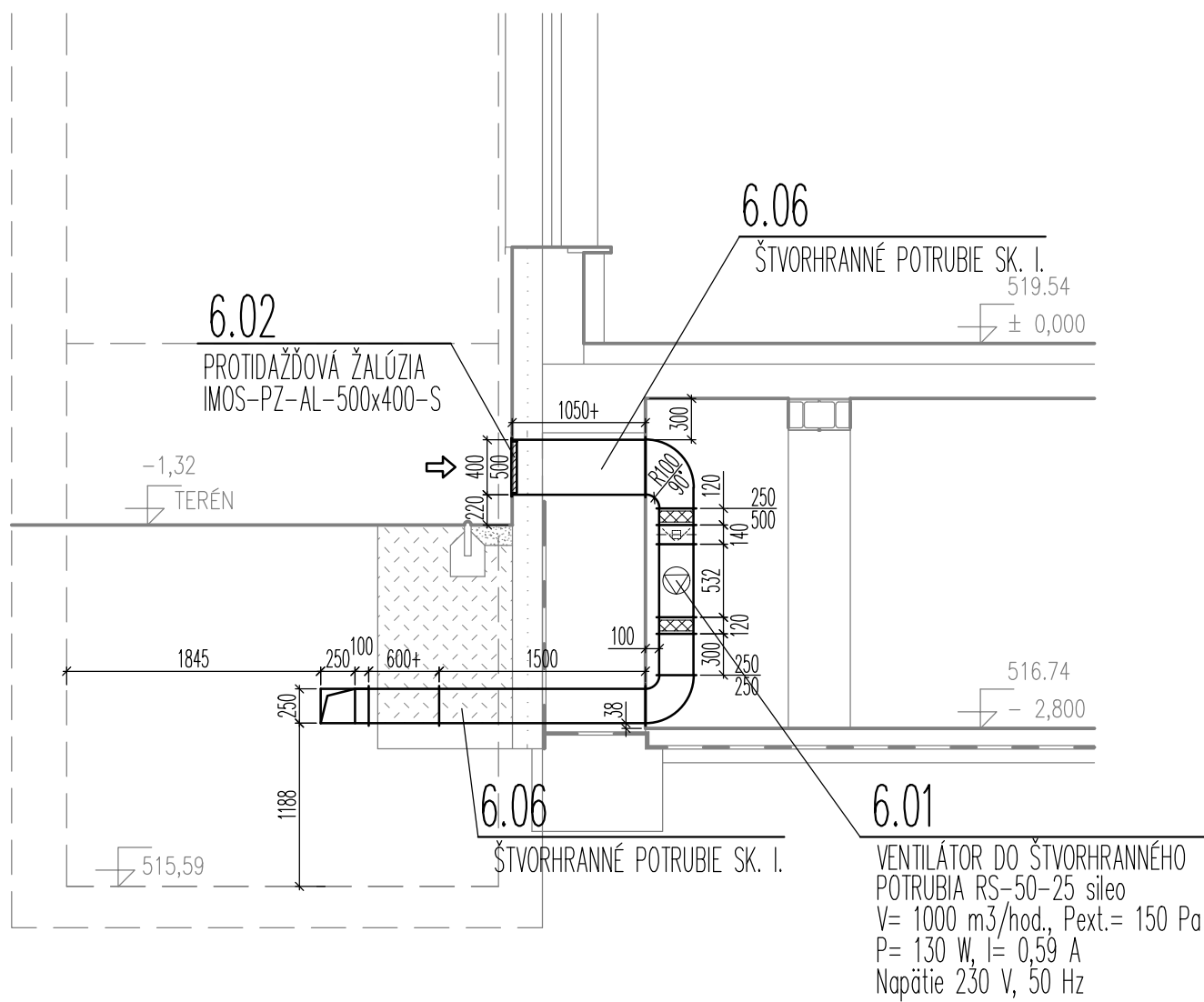


PÔDORYS 1.PP



REZ 4-4



LEGENDA VZDUCHOTECHNIKY:

IZOLÁCIE POTRUBÍ	
ROZVODY ČERSTVÉHO VZDUCHU VEDENÉ VO VNÚTORNOM PROSTREDÍ: is1	SAMOLEPIACA DOSKA VRÁTANE OCHRANNEJ FÓLIE NA BÁZE SYNTETICKÉHO KAUCUKU S VYSOKÝM DIFÚZNYM ODPOROM PROTI PRESTUPU PARY $\mu > 8000$ , KOEFIC. TEP. VODIVOSTI (TC) 0,035W/m.K, HRúbKA 25mm (POROVNATELNÝ FABRIKÁT: ARMAFLEX ACE 25-99/EA AL DUCT)
ROZVODY UPRAVENÉHO VZDUCHU VEDENÉ VO VNÚTORNOM PROSTREDÍ: is2	IZOLAČNÁ HMOTA NA BÁZE SYNTETICKÉHO KAUCUKU S VYSOKÝM DIFÚZNYM ODPOROM PROTI PRESTUPU PARY $\mu > 7000$ , hr.12mm SAMOLEPIACA IZOLÁCIA SO STRIEBORNOU POLYPPYLENOVOU MEATLICKOU FÓLIOU NA POVRCHU S OCHRANOU PROTI UV ŽIARENIU (POROVNATELNÝ FABRIKÁT SAMOLEPIACI K – FLEX AL CLAD ST)
ROZVODY UPRAVENÉHO VZDUCHU VEDENÉ VO VONKAJŠOM PROSTREDÍ: is3	IZOLAČNÁ HMOTA NA BÁZE SYNTETICKÉHO KAUCUKU S VYSOKÝM DIFÚZNYM ODPOROM PROTI PRESTUPU PARY $\mu > 10000$ , hr.32mm SAMOLEPIACA IZOLÁCIA SO STRIEBORNOU POLYPPYLENOVOU MEATLICKOU FÓLIOU NA POVRCHU S OCHRANOU PROTI UV ŽIARENIU (POROVNATELNÝ FABRIKÁT SAMOLEPIACI K – FLEX AL CLAD ST)
PROTIPOŽIARNA IZOLÁCIA: is90	PROTIPOŽIARNA IZOLÁCIA S ODOLNOSŤOU 120min A 90min (POROVNATELNÝ FABRIKÁT: ROCKWOOL Conit DUCTROCK HRúbKY 60mm)
ULOŽENIE POTRUBÍ	
VZT POTRUBIE KOTVÍ DO STROPU V ROZTEČI MAX. 2m. ZÁVESY JE NUTNÉ REALIZOVAŤ Z POŽINKOVANÝCH ELEMENTOV. KOTVENIE DO STROPU NA OCELOVÉ KOTVY. KVÔLI ZAMEDZENIU PRENOSU VIBRÁCIÍ DO STAVEBNEJ KONŠTRUKCIE MUSIA BYŤ ZÁVESY ULOŽENÉ PRUŽNE ČEZ PRÝŽOVÚ PODLOŽKU	

POZNÁMKA:  
PRESTUPY ČEZ STAVEBNÚ KONŠTRUKCIU MUSIA BYŤ UROBENÉ TAK, ŽE POTRUBIE BUDE OBLIŽENÉ PLSTŤOU, OBMUROVANÉ A OMIETNUTE.  
STAVEBNÁ KONŠTRUKCIA NESMIE ZAŤAŽOVAŤ STENY POTRUBIA, ABY ICH NEDEFORMOVAĽA.

POZNÁMKY VZT:

- ROZDIELY ZISTENÉ NA STAVBE OPROTI PD JE NUTNÉ V TECHNICKOM RIEŠENÍ ODSÚHLASIŤ S PROJEKTANTOM EŠTE PRED SAMOTNOU REALIZÁCIOU
- VŠETKY POTRUBIA A TVAROVÉ KUSY VZDUCHOTECHNIKY PRED VYROBENÍM PVERIŤ NA STAVBE
- PRESNÚ POLOHU DISTRIBUČNÝCH ELEMENTOV KOORDINOVAŤ S PROJEKTOM INTERIÉRU PODHLADU
- FAREBNÉ PREVEDENIE DISTRIBUČNÝCH PRVKOV URČÍ INTERIÉROVÝ ARCHITEKT
- VŠETKY STAVEBNÉ (OPRAVY SU DODÁVKOU STAVBY
- PRI REALIZÁCIÍ JE POTREBNÉ DODRŽIŤ VŠETKY PLATNÉ PRÁVNE PREDPISY (NORMY, ZÁKONY, VYHLÁŠKY)
- DOKUMENTÁCIA STUPŇA PROJEKT PRE POUŽITIE STAVBY NENAHRAZUJE DODÁVATEĽSKO-VÝROBNÚ DOKUMENTÁCIU
- VZT POTRUBIE KOTVÍ DO STROPU V ROZTEČI MAX. 2m. ZÁVESY JE NUTNÉ REALIZOVAŤ Z POŽINKOVANÝCH ELEMENTOV. KOTVENIE DO STROPU NA OCELOVÉ KOTVY KVÔLI ZAMEDZENIU PRENOSU VIBRÁCIÍ DO STAVEBNEJ KONŠTRUKCIE MUSIA BYŤ ZÁVESY ULOŽENÉ PRUŽNE ČEZ PRÝŽOVÚ PODLOŽKU
- POŽIADAVKY NA JEDNOTLIVÉ PROFESIE SÚ DEFINOVANÉ V TECHNICKÉJ SPRÁVE

POZNÁMKA:

Výrobky, materiály a zariadenia technického vybavenia budovy môžu byť nahradené ekvivalentným výrobkom a materiálom s porovnateľnými parametrami.


názov :

BBSK - NOVÉ VYUŽITIE AREÁLU BÝVALEJ SOŠ  
NA ULICI ŠPÍTÁLSKEJ V BANSKEJ ŠTIAVNICI -  
1. ZARIADENIE SOCIÁLNYCH SLUŽIEB

celok :

I. STAVBA

zriaďovateľ - stavebník :		objednávateľ :	
 BANSKOBYSŤRICKÝ SAMOSPRÁVNÝ KRAJ Námestie SNP 23 974 01 Banská Bystrica, Slovenská Republika		 DOMOV MÁRIE Špitálska 3 969 01 Banská Štiavnica	
miesto stavby :		autorizačne overil :	
katastrálne územie :			
stupeň dokumentácie :			

hlavný inžinier projektu :		zhotoviteľ :	
hlavný architekt :		 BANSKÉ PROJEKTY, s.r.o. Miletičova 23 821 09 Bratislava	
autorizačne overil :			
vypracoval :			
diel proj. dok. :		zák. číslo :	
stavebný objekt :		arch. číslo :	
názov výkresu :		sada číslo :	
profesia :		p. č. výkr. :	
		dátum :	