

názov :

BBSK - NOVÉ VYUŽITIE AREÁLU BÝVALEJ SOŠ NA ULICI ŠPITÁLSKEJ V BANSKEJ ŠTIAVNICI - 1. ZARIADENIE SOCIÁLNYCH SLUŽIEB

celok :

I. STAVBA

zriaďovateľ - stavebník :



BANSKOBYSTRICKÝ SAMOSPRÁVNÝ KRAJ
Námestie SNP 23
974 01 Banská Bystrica, Slovenská Republika

objednávateľ :



DOMOV MÁRIE
Špitálska 3
969 01 Banská Štiavnica



miesto stavby :

Špitálska 3
969 01 Banská Štiavnica

katastrálne územie :

Banská Štiavnica

stupeň dokumentácie :

dokumentácia na stavebné povolenie s náležitosťami
dokumentácie na realizáciu stavby

autorizačne overil :

Mordie.

hlavný inžinier projektu :

Ing. Vlasta Martinická

Mordie.

hlavný architekt :

Ing. arch. Norbert Gubka

NG

autorizačne overil :

Ing. Vlasta Martinická

Mordie.

vypracoval :

Ing. Miloš Bednárík

Bednárík

zhotoviteľ :



BANSKÉ PROJEKTY, s.r.o.
Miletičova 23
821 09 Bratislava



diel proj. dok. :

E. DOKUMENTÁCIA STAVEBNÝCH OBJEKTOV

zák. číslo : 1747-507 BP

stavebný objekt :

SO 03 PREVÁDZKOVÉ ZARIADENIE

arch. číslo : BP 34-4-40061

názov výkresu :

ŠPECIFIKÁCIA ZÁMOČNÍCKYCH VÝROBKOV A ČISTIACEJ ZÓNY

sada číslo :

profesia :

stavebná

mierka : 1:50, 1:25, 1:20, 1:10

formát : 10A4

p. č. vykr. : 55

dátum : 01/2022

Prvok, časť :	Zákazkové číslo	Archívne číslo	Strana
ŠPECIFIKÁCIA ZÁMOČNÍCKYCH VÝROBKOV A ČISTIACEJ ZÓNY	1747-507 BP	BP 34-4-40061	02

ŠPECIFIKÁCIA ZÁMOČNÍCKYCH VÝROBKOV

Označenie	Popis	Spolu
z₁	Zábradlie vnútorného schodiska	1
z₂	Zábradlie vonkajšieho schodiska	1
z₃	Rebrík s ochranným košom na strechu	1

Poznámka:

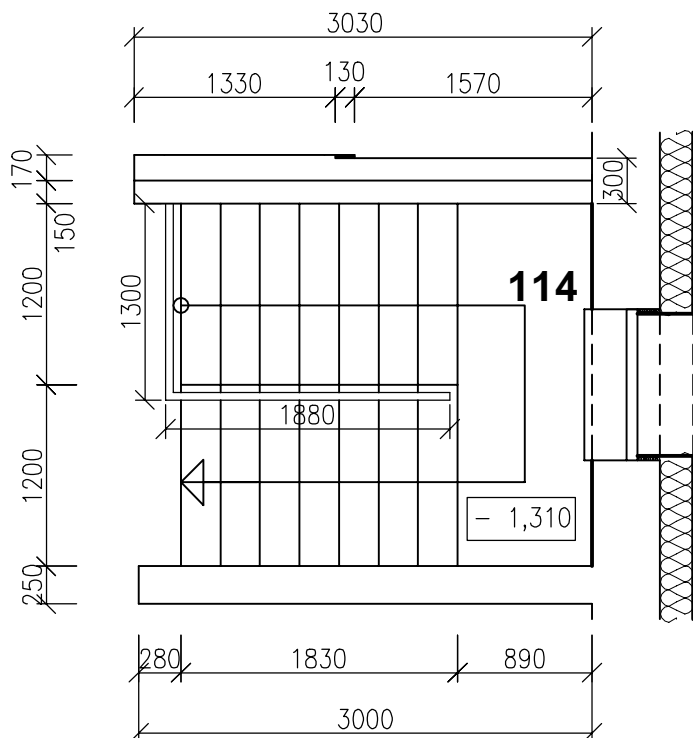
Stavebné výrobky a materiály môžu byť nahradené ekvivalentným výrobkom a materiálom s porovnateľnými parametrami.

ŠPECIFIKÁCIA ZÁMOČNÍCKYCH VÝROBKOV**z₁**

Zábradlie vnútorného schodiska

PÔDORYS

M 1:50

**POHL'AD**

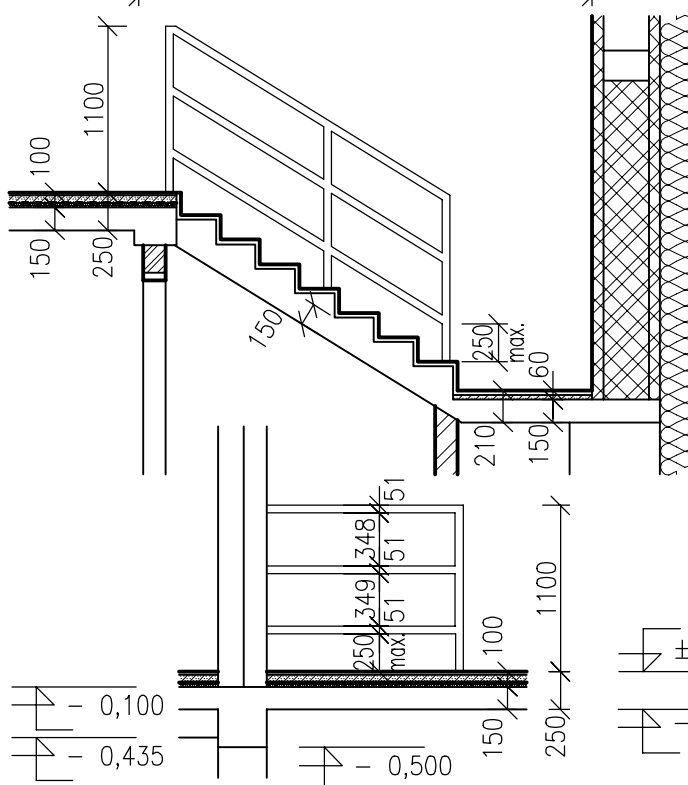
M 1:50

± 0,000

- 0,250

POHL'AD

M 1:50



- 1,310

± 0,000

- 0,250

Povrchová úprava zinkovanie.

Špecifikácia materiálu prvku "z 1":

kus 1

pol.	profil	dĺžka m/ks	kusov	dĺžka m	hmotnosť kg/m	hmotnosť kg
1	ocelová rúra \varnothing 51/3	14,0	1	14,0	3,551	49,72
spolu hmotnosť prvku "z 1"					kg	49,72

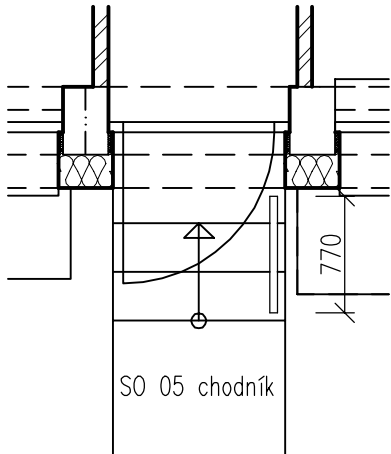
Prvok, časť :	Zákazkové číslo	Archívne číslo	Strana
ŠPECIFIKÁCIA ZÁMOČNÍCKYCH VÝROBKOV A ČISTIACEJ ZÓNY	1747-507 BP	BP 34-4-40061	04

ŠPECIFIKÁCIA ZÁMOČNÍCKYCH VÝROBKOV

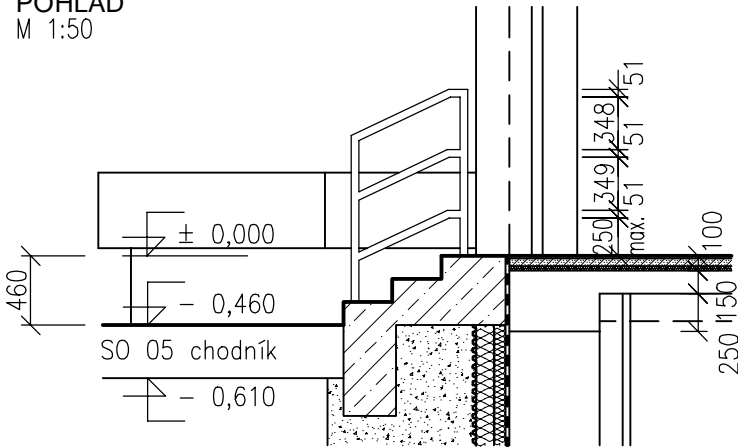
z 2

Zábradlie vonkajšieho schodiska

PÔDORYS
M 1:50



POHLAD
M 1:50



Povrchová úprava zinkovanie.

Špecifikácia materiálu prvku "z 2":

pol.	profil	dĺžka m/ks	kusov	dĺžka m	hmotnosť kg/m	hmotnosť kg	kus	1
1	ocelová rúra Ø 51/3	5,0	1	5,0	3,551	17,76		
spolu hmotnosť prvku "z 2"					kg	17,76		

$$\mathbf{z}_3$$

Technical drawing of a bridge cross-section. The drawing shows a semi-circular arch with a central vertical axis. Key dimensions and components are labeled:

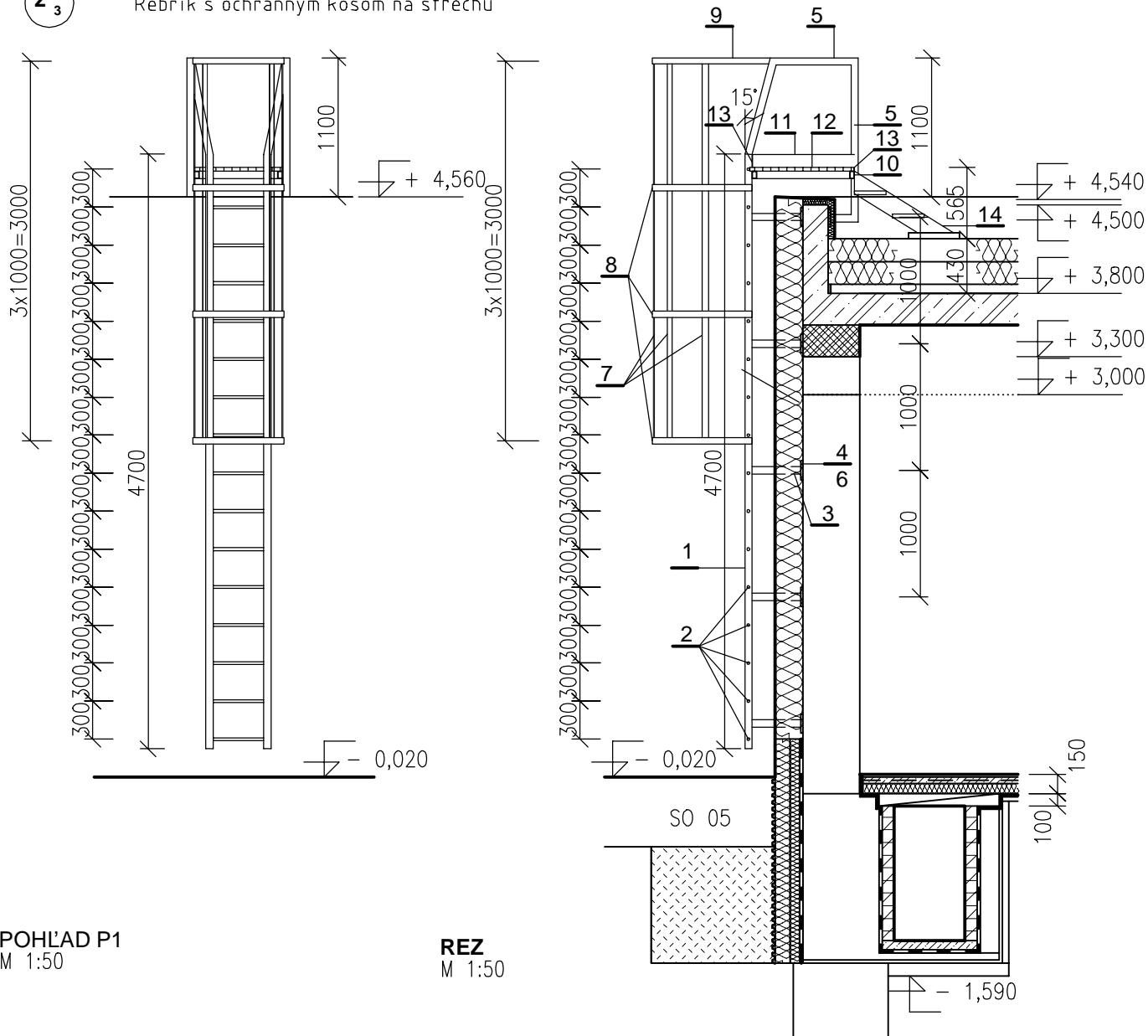
- Dimensions:**
 - Overall height from the base to the top of the arch: 750.
 - Radius of the arch: $R358$ and $R350$.
 - Horizontal distance from the central axis to the base of the arch: 700.
 - Horizontal distance between the two base supports: 400.
 - Height of the base supports: 200.
 - Height of the base supports from the ground level: 470.
 - Height of the base supports from the ground level: 200.
 - Height of the base supports from the ground level: 220.
 - Height of the base supports from the ground level: 211.
 - Height of the base supports from the ground level: 50.
- Components:**
 - 1:** A horizontal line segment at the top of the arch.
 - 2:** A horizontal line segment at the base of the arch.
 - 3:** A horizontal line segment at the base of the arch.
 - 4:** A horizontal line segment at the base of the arch.
 - 5:** A horizontal line segment at the base of the arch.
 - 6:** A horizontal line segment at the base of the arch.
 - 7:** A horizontal line segment at the base of the arch.
 - 8:** A horizontal line segment at the base of the arch.

A diagram of a vertical pipe. On the left side, there is a downward-pointing arrow labeled 'A'. On the right side, there is an upward-pointing arrow labeled 'P2'.

M 1:25

ŠPECIFIKÁCIA ZÁMOČNÍCKYCH VÝROBKOV**Z₃**

Rebrík s ochranným košom na strechu

**Popis prvku:**

Rebrík navrhnutý s bočnými zvislými nosnými prvkami z rúrok ocelových $\phi 57/4$ mm, stúpiadiel z kruhovej tyčovej ocele $\phi 22$ mm, kotiev do steny objektu z kruhovej ocele $\phi 57/4$ mm. Zábradlie je z kruhovej ocele $\phi 57/4$ mm. Kotvy do konštrukcií sa uchyťávajú do kotevných platničiek z plochej tyčovej ocele $\nabla 150 \times 200$ mm a lepenej kotvy pre lepidlo.

Ochranný kôš sa skladá z pozdĺžnych prútov z plochej tyčovej ocele $\nabla 50/5$ mm, rovnomerne rozmiestnených a strmeňov z plochej tyčovej ocele $\nabla 50/8$ mm.

Konštrukcia plošiny sa navrhuje z rúrkových nosníkov ocelových $\nabla 60/40/5$ mm, okopníkov z tyčovej ocele L 135/65/10 mm a podlahového roštu SP 30 x 30 / 30 x 3 / plochy 690/810 mm s povrchovou úpravou galvanickým a žiarovým zinkovaním.

Celá konštrukcia zvarovaná, povrchová úprava galvanické a žiarové zinkovanie.

Povrchová úprava galvanické a žiarové zinkovanie

ŠPECIFIKÁCIA ZÁMOČNÍCKYCH VÝROBKOV

Rebrík s ochranným košom na strechu

Špecifikácia materiálu prvku "z 3":

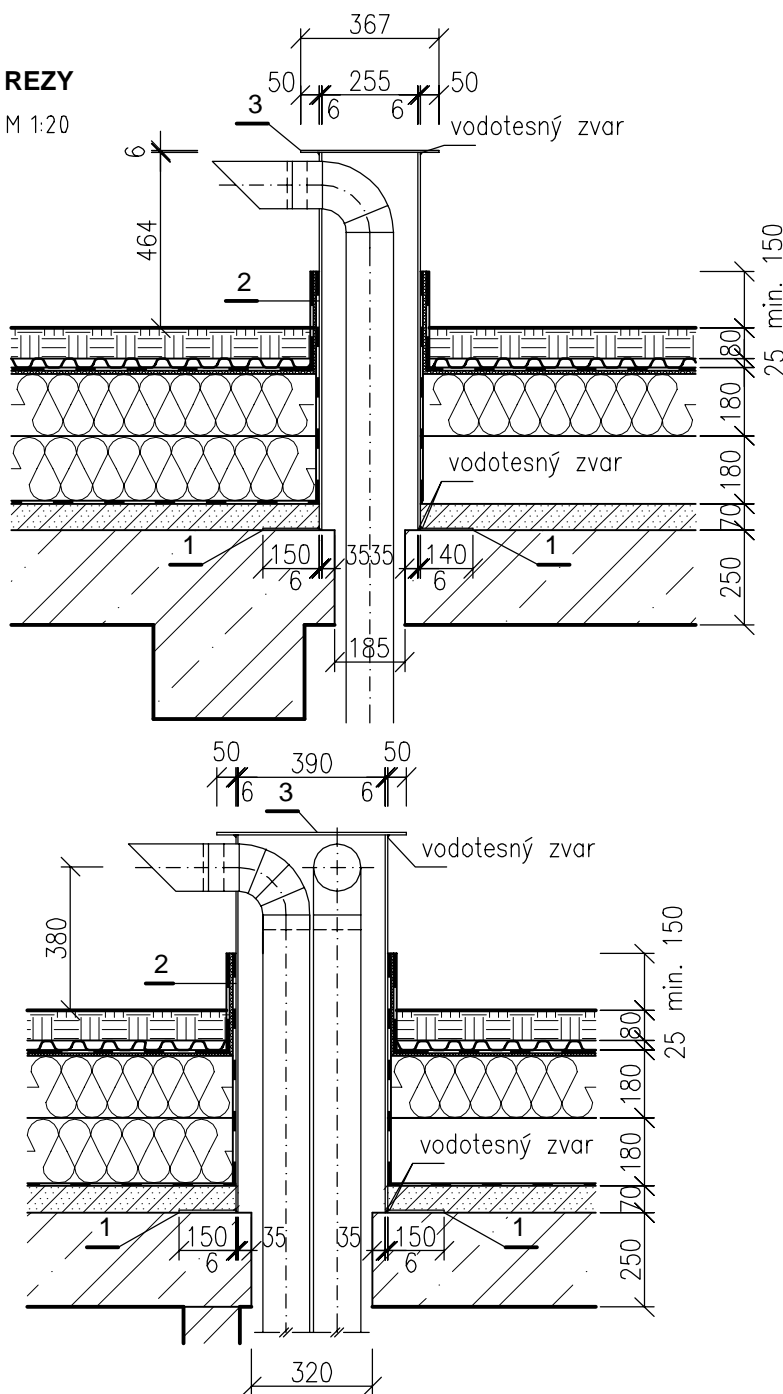
pol.	profil	dĺžka m/ks	kusov	dĺžka m	hmotnosť kg/m	hmotnosť kg
1	bočné nosné prvky \varnothing 57x4 mm	4,70	2	9,40	5,228	49,15
2	stúpadlá \varnothing 22 mm	0,40	16	6,40	2,984	19,09
3	kotvy \varnothing 57x4 mm	0,47	10	4,70	5,228	24,58
4	platnička \varnothing 150/15 mm	0,20	10	2,00	17,700	35,40
5	strešné zábradlie \varnothing 57x4 mm	6,00	1	6,00	5,228	31,37
6	lepená kotva		20			3,0
7	pozdĺžny prút ochranného koša \varnothing 50/5 mm	3,10	5	15,50	1,962	30,42
8	strmeň 1 ochranného koša \varnothing 50/8 mm	3,40	3	10,20	3,140	32,03
9	strmeň 2 ochranného koša \varnothing 50/8 mm	4,70	1	4,70	3,140	14,76
10	nosník nástupnej plošiny \varnothing 60/40/5 mm	3,02	1	3,02	5,230	15,79
11	okopník \varnothing 130/5 mm	1,94	1	1,94	15,000	29,10
12	plošina – podlahový rošt hrúbky 30 mm		1	0,56 m ²	29,00 kg/m ²	16,24
13	okopník \varnothing 30/5 mm	0,70	1	0,70	15,000	10,50
14	tyč plochá \varnothing 150/15 mm	1,20	2	2,40	17,700	42,48
15	plošina – podlahový rošt hrúbky 30 mm		1	0,39 m ²	29,00 kg/m ²	11,31
spolu hmotnosť prvku "z 3"					kg	365,22

ŠPECIFIKÁCIA ZÁMOČNÍCKYCH VÝROBKOV**z** 5

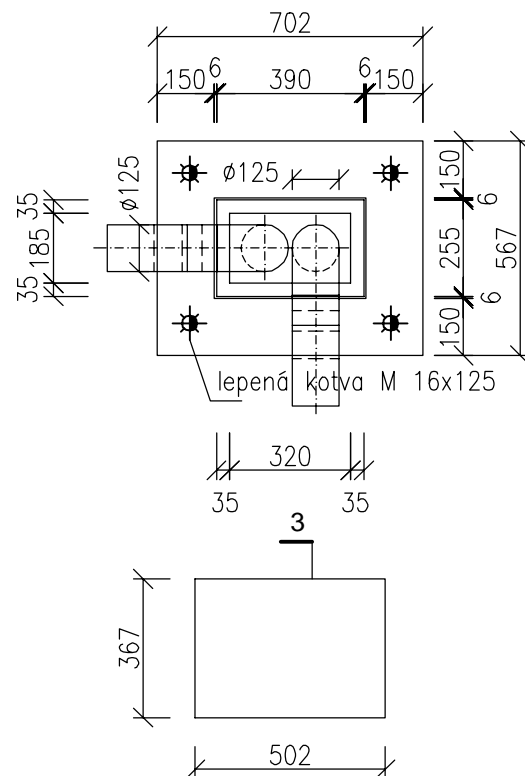
Chránička - prestup potrubia VZT

REZY

M 1:20

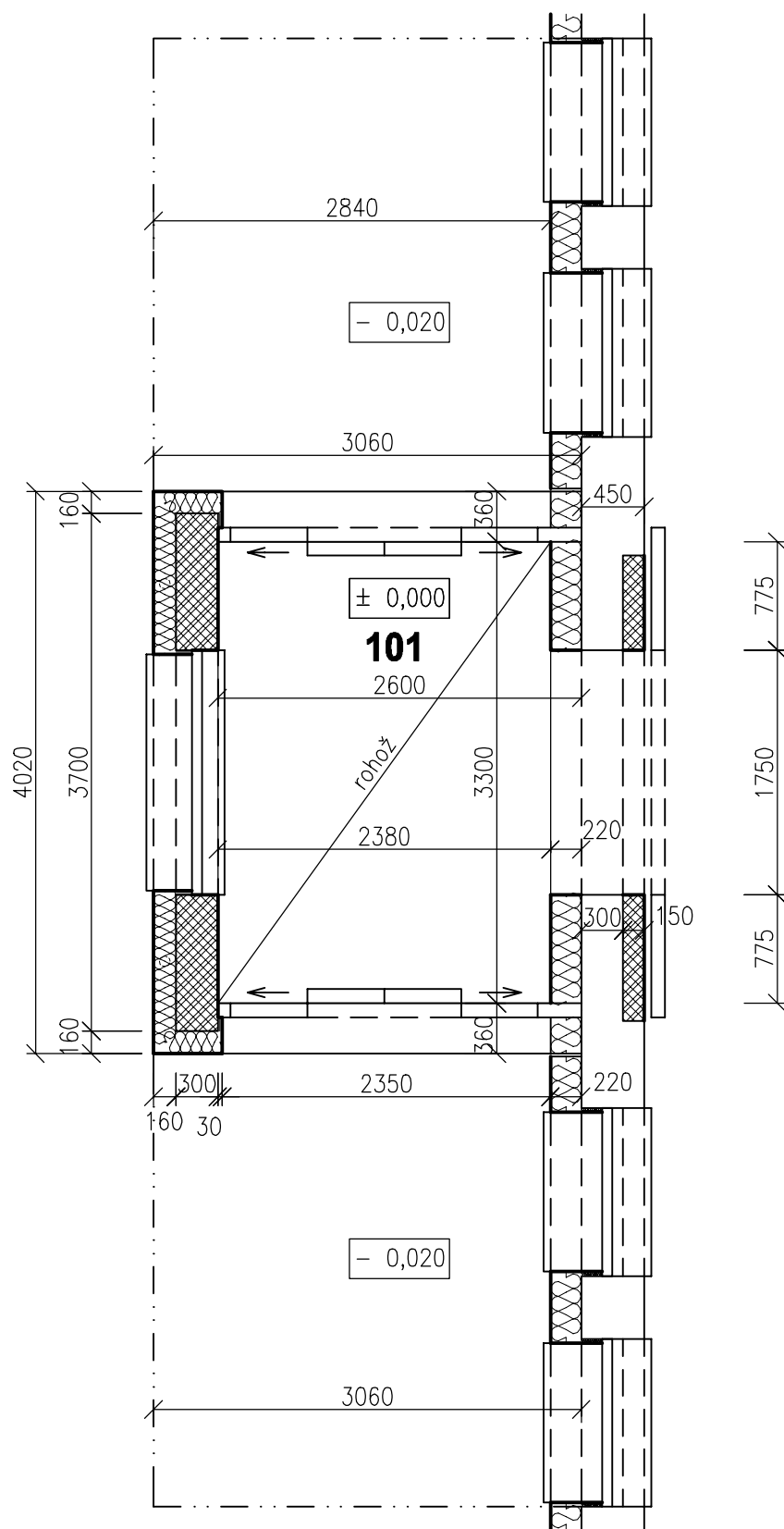
**PÔDORYS**

M 1:20

**Špecifikácia materiálu prvku "z 5":**

pol.	profil	dĺžka m/ks	kusov	dĺžka m	hmotnosť kg/m	hmotnosť kg
1	ocelový plech hr. 6 mm		1	0,38	48,00	18,24
2	ocelový plech hr. 6 mm		1	2,55	48,00	122,40
3	ocelový plech hr. 6 mm		1	0,19	48,00	9,12
4	lepená kotva		4			0,60
spolu hmotnosť prvku "z 5"					kg	150,36

ŠPECIFIKÁCIA ČISTIACEJ ZÓNY



ŠPECIFIKÁCIA ČISTIACEJ ZÓNY

Poznámka:

Stavebné výrobky a materiály môžu byť nahradené ekvivalentným výrobkom a materiálom s porovnateľnými parametrami.

Hliníkové čistiace zóny zaisťujú trvalé a veľmi odolné riešenie proti zaneseniu špiny a mokra do vnútra budov.

Vstupná hliníková čistiaca rohož (čistiaca zóna) k vstupom s gumovými prvkami pre odstránenie nečistôt aj vo veľmi frekventovaných vstupoch. Gumové výstupky odolné vlhkosti aj kolísanie teplôt s veľkou mechanickou odolnosťou. Protišmykové prvky z gumy sú nainštalované do pevných hliníkových profilov spojených veľmi pevným nerezovým drôtikom pre maximálnu odolnosť aj v najťažších podmienkach.

Vhodné pre vnútorné i vonkajšie použitie (odolá teplotám od -40 do +70 st. Celzia).

Výška zóny: 22 mm

Vhodné pre použité aj s keramickou dlažbou v interiéri aj exteriéri.

Možná farba gumových prvkov: čierna, hnedá, šedá.

Údržba: rohož je možné jednoducho zrolovať a priestor pod ňou vysať, umyť, alebo zamiesť. Samotná rohož možno štandardne vysať a čistiť bežnými čistiacimi prostriedkami

Zápustný rám do podlahy pre uloženie čistiacich zón L profil 25x25 mm pre zóny výšky 22 mm, horná hrana profilu by mala byť umiestnená v úrovni podlahy, spodná časť profilu by mala byť v úrovni podlahy výklenku podľa schémy

Rozmer: 2,38 x 3,3 m

