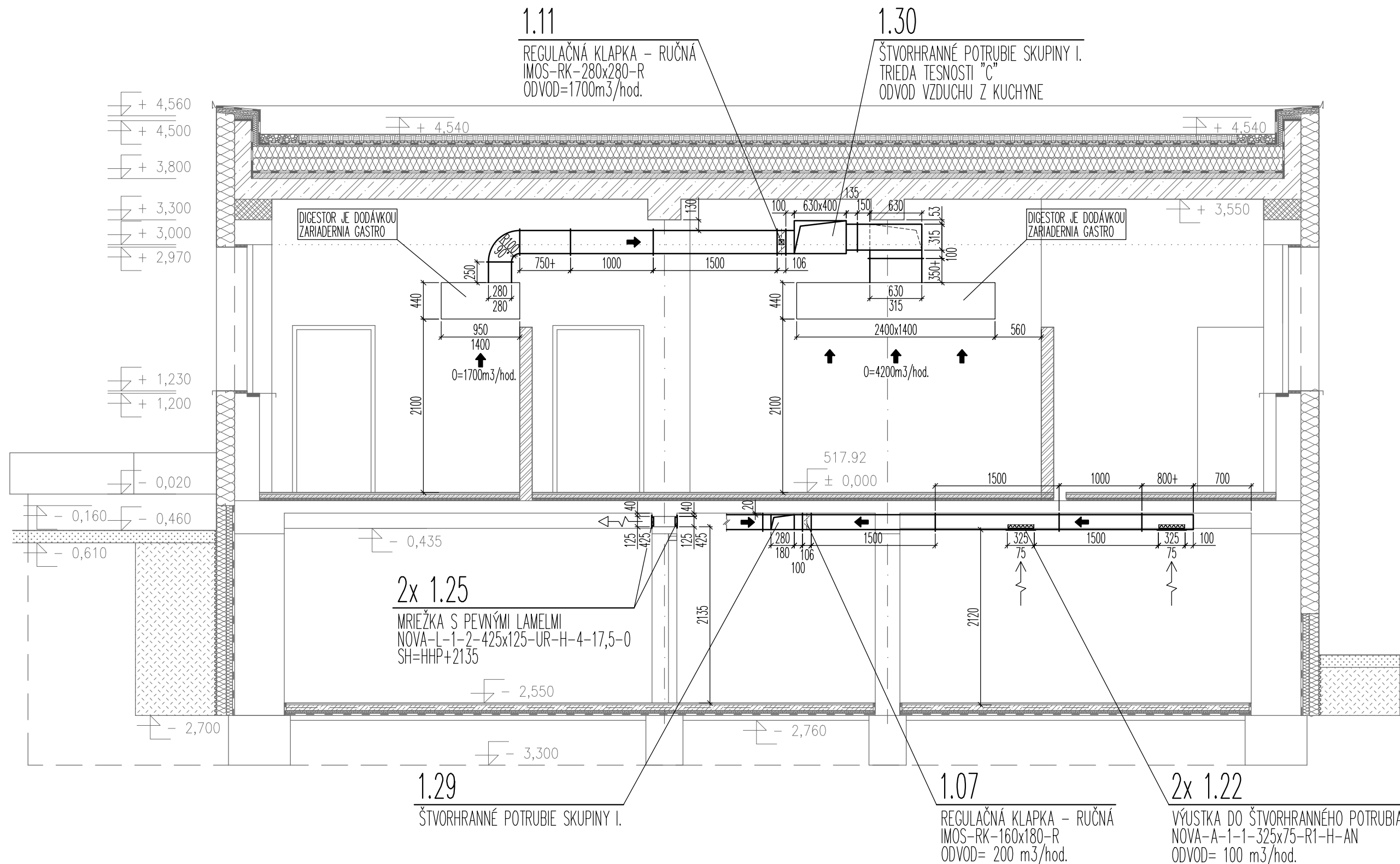


REZ I-I



LEGENDA VZDUCHOTECHNIKY:

IZOLÁCIE POTRUBÍ	
ROZVODY ČERSTVÉHO VZDUCHU VEDENÉ VO VNÚTORNOM PROSTREDÍ: is1	SAMOLEPIACA DOSKA VRÁTANE OCHRANNEJ FÓLIE NA BÁZE SYNTETICKÉHO KAUČUKU S VYSOKÝM DIFÚZNYM ODPOROM PROTI PRESTUPU PARY $\mu > 8000$, KOEFIC. TEP. VODIVOSTI ($^{\circ}\text{C}$) $0,035\text{W/m.K}$, HRúbKA 25mm (POROVNATELNÝ FABRIKÁT: ARMAFLEX ACE 25-99/EA AL DUCT)
ROZVODY UPRAVENÉHO VZDUCHU VEDENÉ VO VNÚTORNOM PROSTREDÍ: is2	IZOLAČNÁ HMOTA NA BÁZE SYNTETICKÉHO KAUČUKU S VYSOKÝM DIFÚZNYM ODPOROM PROTI PRESTUPU PARY $\mu > 7000$, hr.12mm SAMOLEPIACA IZOLÁCIA SO STRIEBORNOU POLYPPYLÉNOVOU MEATLICKOU FÓLIOU NA POVRCHU S OCHRANOU PROTI UV ŽIARENÍU (POROVNATELNÝ FABRIKÁT SAMOLEPIACI K - FLEX AL CLAD ST)
ROZVODY UPRAVENÉHO VZDUCHU VEDENÉ VO VONKAJŠOM PROSTREDÍ: is3	IZOLAČNÁ HMOTA NA BÁZE SYNTETICKÉHO KAUČUKU S VYSOKÝM DIFÚZNYM ODPOROM PROTI PRESTUPU PARY $\mu > 10000$, hr.32mm SAMOLEPIACA IZOLÁCIA SO STRIEBORNOU POLYPROPYLENOVOU MEATLICKOU FÓLIOU NA POVRCHU S OCHRANOU PROTI UV ŽIARENÍU (POROVNATELNÝ FABRIKÁT SAMOLEPIACI K - FLEX AL CLAD ST)
PROTIPOŽIARNA IZOLÁCIA: is90	PROTIPOŽIARNA IZOLÁCIA S ODOLNOSŤOU 120min A 90min (POROVNATELNÝ FABRIKÁT: ROCKWOOL Conlit DUCTROCK HRúbKY 60mm)
ULOŽENIE POTRUBÍ	
VZT POTRUBIE KOTVÍŤ DO STROPU V ROZTEČI MAX. 2m. ZÁVESY JE NUTNÉ REALIZOVAŤ Z POZINKOVANÝCH ELEMENTOV. KOTVENIE DO STROPU NA OCELOVÉ KOTVY. KVÔLI ZAMEDZENIU PRENOSU VIBRÁCIÍ DO STAVEBNEJ KONŠTRUKCIE MUSIA BYŤ ZÁVESY ULOŽENÉ PRUŽNE CEZ PRYŽOVÚ PODLOŽKU	
POZNÁMKA: PRESTUPY CEZ STAVEBNÚ KONŠTRUKCIU MUSIA BYŤ UROBENÉ TAK, ŽE POTRUBIE BUDE OBLOŽENÉ PLŠTOU, OBMUROVANÉ A OMIETNUTÉ. STAVEBNÁ KONŠTRUKCIA NESMIE ZATAŽOVAŤ STENY POTRUBIA, ABY ICH NEDEFORMOVAĽA.	

- POZNÁMKY VZT:
- ROZDIELY ZISTENÉ NA STAVBE OPROTI PD JE NUTNÉ V TECHNICKOM RIEŠENÍ ODSÚHLASIŤ S PROJEKTANTOM EŠTE PRED SAMOTNOU REALIZÁCIOU
 - VŠETKY POTRUBIA A TVAROVÉ KUSY VZDUCHOTECHNIKY PRED VÝROBENÍM PREVERÍŤ NA STAVBE
 - PRESNÚ POLOHU DISTRIBUČNÝCH ELEMENTOV KOORDINOVAŤ S PROJEKTOM INTERIERU PODHLADU
 - FAREBNÉ PREVEDENIE DISTRIBUČNÝCH PRVKOV URČÍ INTERIEROVÝ ARCHITEKT
 - VŠETKY STAVEBNÉ ÚPRAVY SU DODÁVKOU STAVBY
 - PRI REALIZÁCII JE POTREBNÉ DODRŽIAVAŤ VŠETKY PLATNÉ PRÁVNE PREDPISY (NORMY, ZÁKONY, VYHLÁŠKY)
 - DOKUMENTÁCIA STUPŇA PROJEKT PRE POVOLENIE STAVBY NENAHRADZUJE DODAVATEĽSKO-VÝROBNÚ DOKUMENTÁCIU
 - VZT POTRUBIE KOTVÍŤ DO STROPU V ROZTEČI MAX. 2m. ZÁVESY JE NUTNÉ REALIZOVAŤ Z POZINKOVANÝCH ELEMENTOV. KOTVENIE DO STROPU NA OCELOVÉ KOTVY KVÔLI ZAMEDZENIU PRENOSU VIBRÁCIÍ DO STAVEBNEJ KONŠTRUKCIE MUSIA BYŤ ZÁVESY ULOŽENÉ PRUŽNE CEZ PRYŽOVÚ PODLOŽKU
 - POŽIADAVKY NA JEDNOTLIVÉ PROFESIE SÚ DEFINOVANÉ V TECHNICKÉJ SPRÁVE

POZNÁMKA:

Výrobky, materiály a zariadenia technického vybavenia budovy môžu byť nahradené ekvivalentným výrobkom a materiálom s porovnateľnými parametrami.

názov :


celok :


BBSK - NOVÉ VYUŽITIE AREÁLU BÝVALEJ SOŠ
NA ULICI ŠPITÁLSKEJ V BANSKEJ ŠTIAVNICI -
1. ZARIADENIE SOCIÁLNYCH SLUŽIEB

I. STAVBA

zriaďovateľ - stavebník :		objednávateľ :	
 BANSKOBYSTRICKÝ SAMOSPRÁVNÝ KRAJ Námestie SNP 23 974 01 Banská Bystrica, Slovenská Republika		 DOMOV MÁRIE Špitálska 3 969 01 Banská Štiavnica	
miesto stavby :		autorizačne overil :	
Špitálska 3 969 01 Banská Štiavnica			
katastrálne územie :			
Banská Štiavnica			
stupeň dokumentácie :			
dokumentácia na stavebné povolenie s náležitostami dokumentácie na realizáciu stavby			

hlavný inžinier projektu :	Ing. Vlasta Martinická	zhotoviteľ :	
hlavný architekt :	Ing. arch. Norbert Gubka		
autorizačne overil :	Ing. Stanislav Račan		
vypracoval :	Ing. Stanislav Račan		

 BANSKÉ PROJEKTY, s.r.o.
Miletičova 23
821 09 Bratislava



diel proj. dok. :	E. DOKUMENTÁCIA STAVEBNÝCH OBJEKTOV	zák. číslo :	1747-507 BP
stavebný objekt :	SO 03 PREVÁDZKOVÉ ZARIADENIE	arch. číslo :	BP 38-3-40296
názov výkresu :	REZ I-I	sada číslo :	
profesia :	vzduchotechnika	mierka :	1:50
		formát :	4xA4
		p. č. výkr. :	7
		dátum :	01/2022