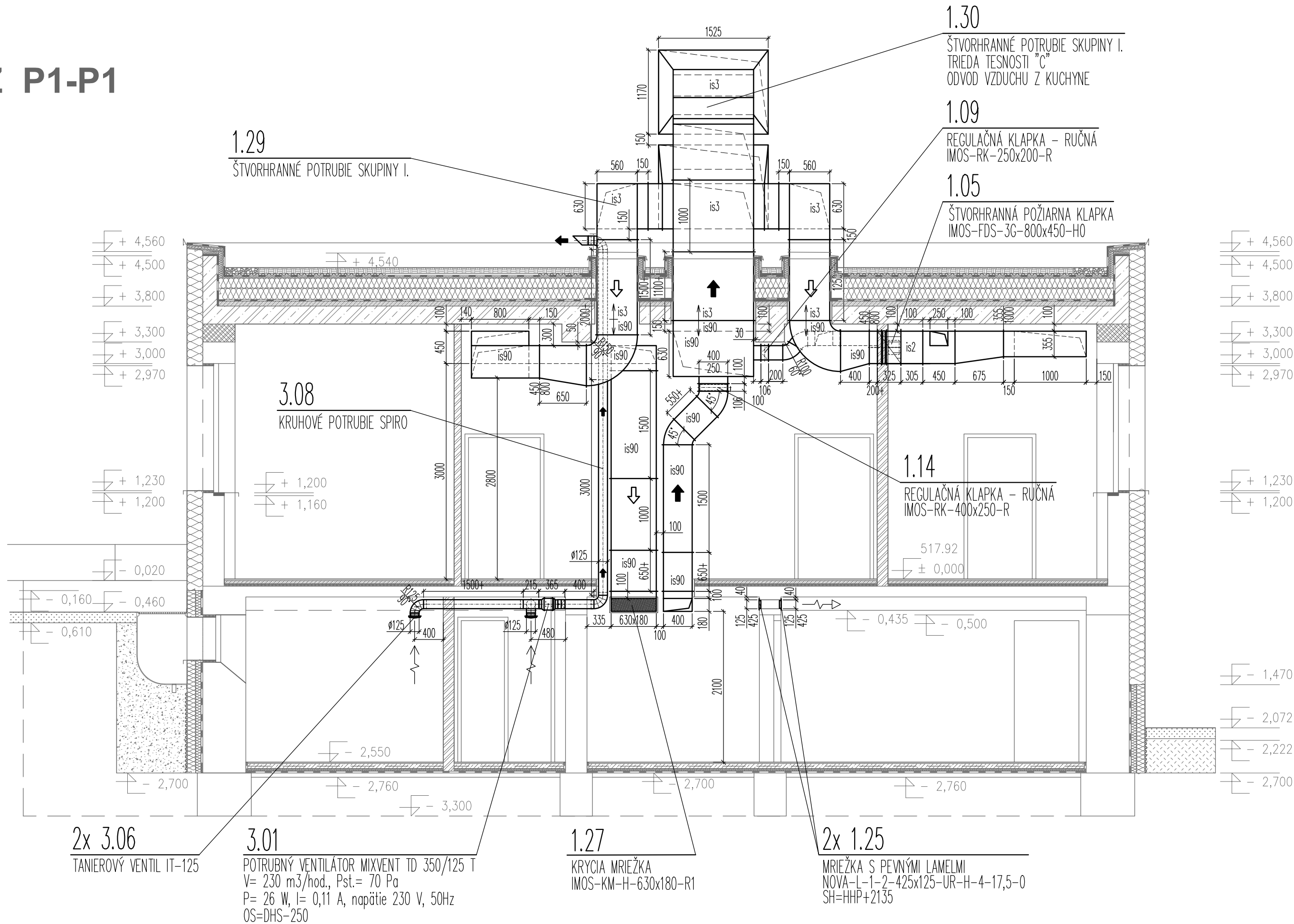


REZ P1-P1



LEGENDA VZDUCHOTECHNIKY:

IZOLÁCIE POTRUBÍ	
ROZVODY ČERSTVÉHO VZDUCHU VEDENÉ VO VNÚTORNOM PROSTREDÍ: is1	SAMOLEPIACA DOSKA VRÁTANE OCHRANNEJ FÓLIE NA BÁZE SYNTETICKÉHO KAUCUKU S VYSOKÝM DIFÚZNYM ODPOROM PROTI PRESTUPU PARY $\mu > 8000$ , KOEFIC. TEP. VODIVOSTI ( $0^\circ\text{C}$ ) $0,035\text{W/m.K}$ , HRúbKA 25mm (POROVNATELNÝ FABRIKÁT: ARMAFLEX ACE 25-99/EA AL DUCT)
ROZVODY UPRAVENÉHO VZDUCHU VEDENÉ VO VNÚTORNOM PROSTREDÍ: is2	IZOLAČNÁ HMOTA NA BÁZE SYNTETICKÉHO KAUCUKU S VYSOKÝM DIFÚZNYM ODPOROM PROTI PRESTUPU PARY $\mu > 7000$ , hr.12mm SAMOLEPIACA IZOLÁCIA SO STRIEBORNOU POLYPROPYLENOVOU MEATLICKOU FÓLIOU NA POVRCHU S OCHRANOU PROTI UV ŽIARENÍU (POROVNATELNÝ FABRIKÁT SAMOLEPIACI K - FLEX AL CLAD ST)
ROZVODY UPRAVENÉHO VZDUCHU VEDENÉ VO VONKAJŠOM PROSTREDÍ: is3	IZOLAČNÁ HMOTA NA BÁZE SYNTETICKÉHO KAUCUKU S VYSOKÝM DIFÚZNYM ODPOROM PROTI PRESTUPU PARY $\mu > 10000$ , hr.32mm SAMOLEPIACA IZOLÁCIA SO STRIEBORNOU POLYPROPYLENOVOU MEATLICKOU FÓLIOU NA POVRCHU S OCHRANOU PROTI UV ŽIARENÍU (POROVNATELNÝ FABRIKÁT SAMOLEPIACI K - FLEX AL CLAD ST)
PROTIPOŽIARNA IZOLÁCIA: is90	PROTIPOŽIARNA IZOLÁCIA S ODOLNOSŤOU 120min A 90min (POROVNATELNÝ FABRIKÁT: ROCKWOOL Conlit DUCTROCK HRúbKY 60mm)
ULOŽENIE POTRUBÍ	
VZT POTRUBIE KOTVÍŤ DO STROPU V ROZTEČI MAX. 2m. ZÁVESY JE NUTNÉ REALIZOVAŤ Z POZINKOVANÝCH ELEMENTOV. KOTVENIE DO STROPU NA OCELOVÉ KOTVY. KVÔLI ZAMEDZENIU PRENOSU VIBRÁCIÍ DO STAVEBNEJ KONŠTRUKCIE MUSIA BYŤ ZÁVESY ULOŽENÉ PRUŽNE CEZ PRÝŽOVÚ PODLOŽKU	
POZNÁMKA: PRESTUPY CEZ STAVEBNÚ KONŠTRUKCIU MUSIA BYŤ UROBENÉ TAK, ŽE POTRUBIE BUDE OBLOŽENÉ PLŠŤOU, OBMUROVANÉ A OMIETNUTÉ. STAVEBNÁ KONŠTRUKCIA NESMIE ZATAŽOVAŤ STENY POTRUBIA, ABY ICH NEDEFORMOVAĽA.	

POZNÁMKY VZT:

- ROZDIELY ZISTENÉ NA STAVBE OPROTI PD JE NUTNÉ V TECHNICKOM RIEŠENÍ ODSÚHLASIŤ S PROJEKTANTOM EŠTE PRED SAMOTNOU REALIZÁCIOU
- VŠETKY POTRUBIA A TVAROVÉ KUSY VZDUCHOTECHNIKY PRED VYROBENÍM PREVERÍŤ NA STAVBE
- PRESNÚ POLOHU DISTRIBUČNÝCH ELEMENTOV KOORDINOVAŤ S PROJEKTOM INTERIÉRU PODHLADU
- FAREBNÉ PREVEDENIE DISTRIBUČNÝCH PRVKOV URČÍ INTERIÉROVÝ ARCHITEKT
- VŠETKY STAVEBNÉ ÚPRAVY SU DODÁVKOU STAVBY
- PRI REALIZÁCIÍ JE POTREBNÉ DODRŽIAVAŤ VŠETKY PLATNÉ PRÁVNE PREDPISY (NORMY, ZÁKONY, VYHLÁŠKY)
- DOKUMENTÁCIA STUPŇA PROJEKT PRE POVOLENIE STAVBY NENAHRADZUJE DODÁVATEĽSKO-VÝROBNÚ DOKUMENTÁCIU
- VZT POTRUBIE KOTVÍŤ DO STROPU V ROZTEČI MAX. 2m. ZÁVESY JE NUTNÉ REALIZOVAŤ Z POZINKOVANÝCH ELEMENTOV. KOTVENIE DO STROPU NA OCELOVÉ KOTVY KVÔLI ZAMEDZENIU PRENOSU VIBRÁCIÍ DO STAVEBNEJ KONŠTRUKCIE MUSIA BYŤ ZÁVESY ULOŽENÉ PRUŽNE CEZ PRÝŽOVÚ PODLOŽKU
- POŽIADAVKY NA JEDNOTLIVÉ PROFESIE SÚ DEFINOVANÉ V TECHNICKEJ SPRÁVE

POZNÁMKA:

Výrobky, materiály a zariadenia technického vybavenia budovy môžu byť nahradené ekvivalentným výrobkom a materiálom s porovnateľnými parametrami.

názov :

BBSK - NOVÉ VYUŽITIE AREÁLU BÝVALEJ SOŠ  
NA ULICI ŠPITÁLSKEJ V BANSKEJ ŠTIAVNICI -  
1. ZARIADENIE SOCIÁLNYCH SLUŽIEB

celok :

I. STAVBA

zriaďovateľ - stavebník :		objednávateľ :	
	BANSKOBYSTRICKÝ SAMOSPRÁVNÝ KRAJ Námestie SNP 23 974 01 Banská Bystrica, Slovenská Republika		DOMOV MÁRIE Špitálska 3 969 01 Banská Štiavnica
miesto stavby :		autorizačné overí :	
Špitálska 3 969 01 Banská Štiavnica			
katastrálne územie :			
Banská Štiavnica			
stupeň dokumentácie :			
dokumentácia na stavebné povolenie s náležitosťami dokumentácie na realizáciu stavby			

hlavný inžinier projektu :	Ing. Vlasta Martinická	zhotoviteľ :	
hlavný architekt :	Ing. arch. Norbert Gubka		
autorizačné overí :	Ing. Stanislav Račan		
vypracoval :	Ing. Stanislav Račan		

BANSKÉ PROJEKTY, s.r.o.

Miletičova 23  
821 09 Bratislava

diel proj. dok. :	E. DOKUMENTÁCIA STAVEBNÝCH OBJEKTOV	zák. číslo : 1747-507 BP		
stavebný objekt :	SO 03 PREVÁDZKOVÉ ZARIADENIE	arch. číslo : BP 38-3-40298		
názov výkresu :	REZ P1-P1	sada číslo :		
profesia :	vzduchotechnika	mierka : 1:50	formát : 4x4	p. č. výkr. : 9
		formát : 4x4	p. č. výkr. : 9	dátum : 01/2022