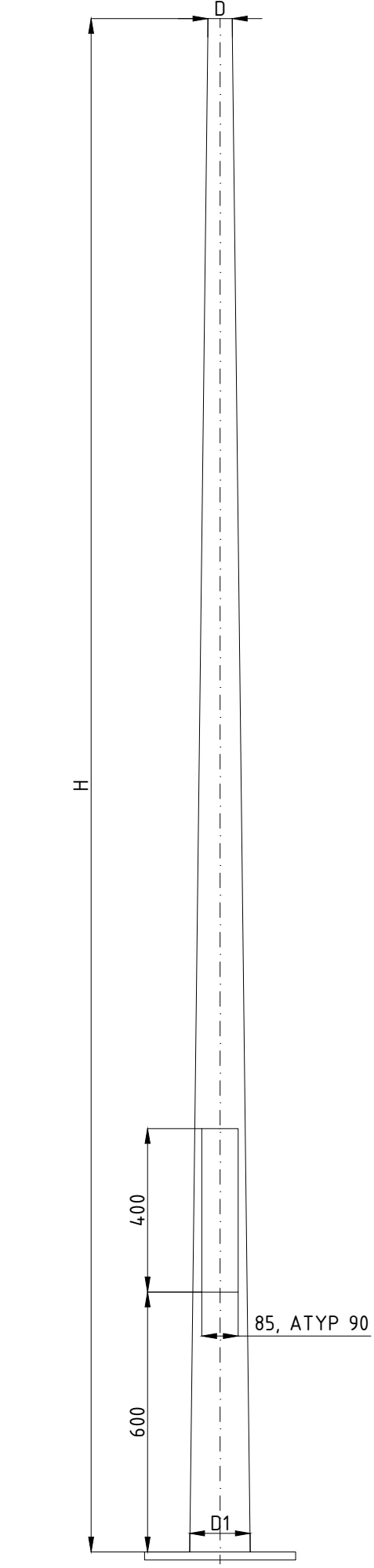


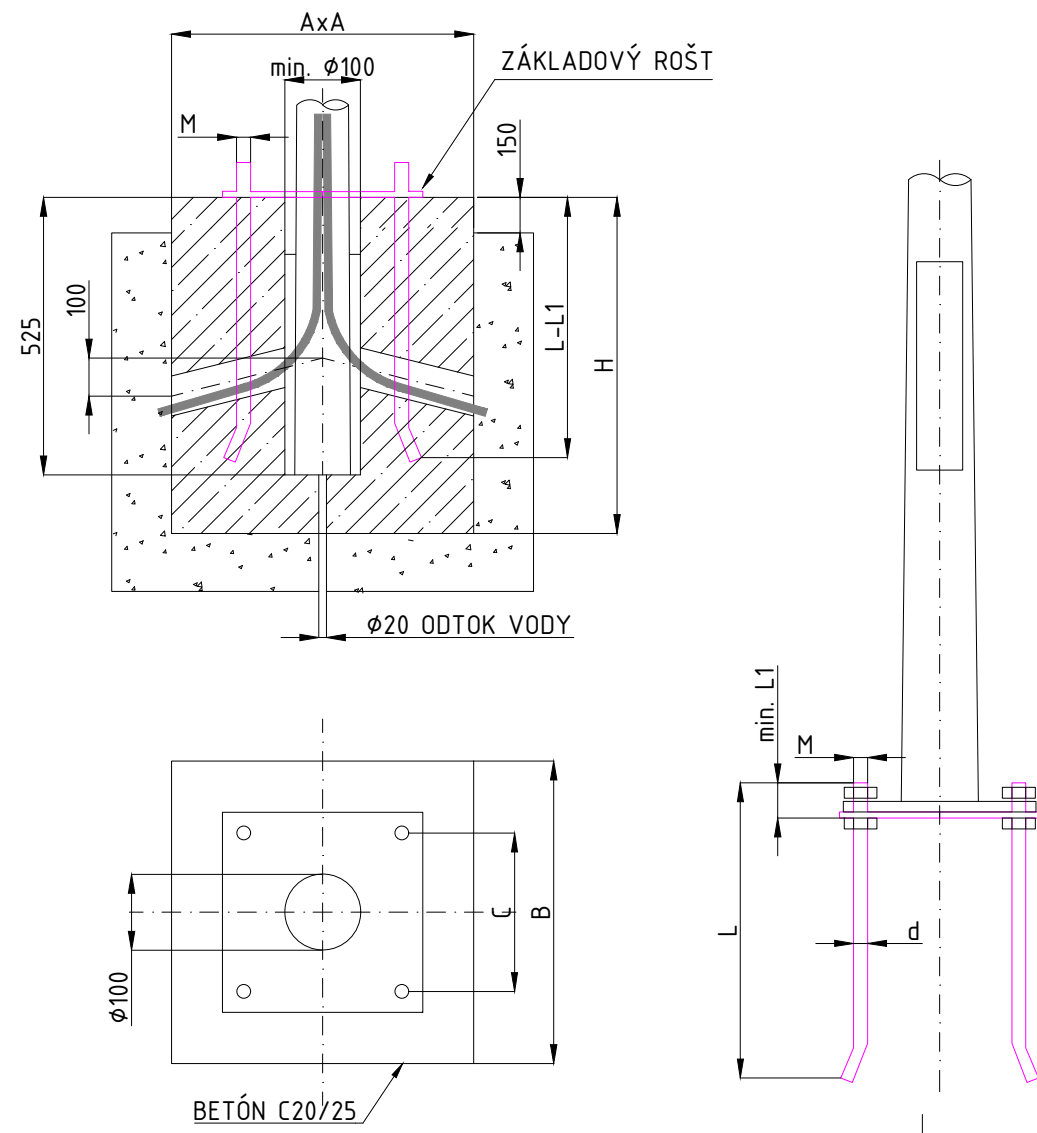
OSVETĽOVACIE STOŽIARE
STK D/H/3,4PK12



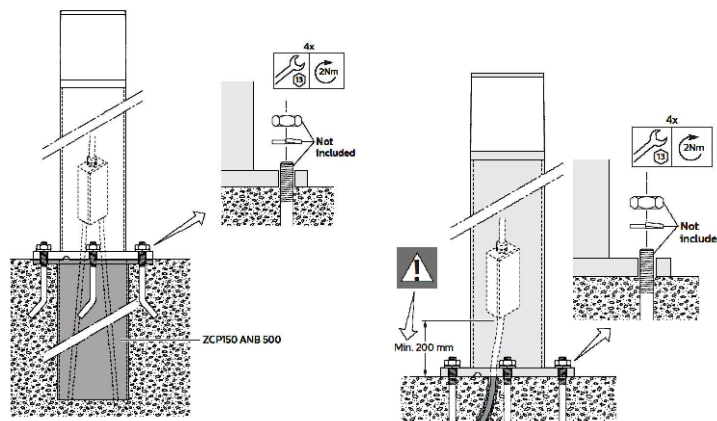
TYPY STOŽIAROV	OZNAČENIE	KUŽELOVITOSŤ	H (m)	D (mm)	D1 (mm)	ZAŤAŽENIE NA VRCHOLE		M (kNm)	m (kg)	ZÁKLADOVÝ ROŠŤ
						*PLOCHA (m2)	*HMOTNOSŤ (kg)			
STK 60/40/3PK12/Z	H4	K12	4	60	111,2	0,45	45	1,95	32	ZR-1-5
STK 60/50/3PK12/Z	H5	K12	5	60	124,0	0,50	50	3,02	40	ZR-1-5
STK 76/50/3PK12/Z-ATYP	H5A	K12	5	76	140,0	0,90	90	4,71	46	ZR-1-5
STK 60/80/3PK12/Z	H8	K12	8	60	162,4	0,45	45	6,47	74	ZR-1-5
STK 60/100/3PK12/Z	H10	K12	10	60	188,0	0,35	35	9,14	99	ZR-1-5
STK 76/100/4PK12/Z	H10V	K12	10	76	204,0	0,55	55	11,18	114	ZR-1-5
STK 76/120/4PK12/Z	H12	K12	12	76	229,6	0,4	40	13,92	153	ZR-2-12
STK 114/60/3PK12/Z	H6	K12	6	114	210	2,8	280	15,62	88	ZR-1-5

M- MAX. KĽOPNÝ MOMENT VO VOTKNUTÍ/KOTVENÍ
* PLOCHA- ZAŤAŽUJÚCA PLOCHA VÝLOŽNÍKA A SVIETIDLA V m2.
* HMOTNOSŤ- ZAŤAŽENIE NA VRCHOLE, PLATIA PRE RÝCHLOSŤ VETRA DO 26m/s, KATEGÓRIU TERÉNU III.
RÝCHLOSŤ VETRA AKO AJ KATEGÓRIU TERÉNU BOLA ODHADNUTÁ NAKOLKO PARAMETRE NEBOLI OD ZADÁVATEĽA POSKYTNUTÉ.
REALIZÁČNÁ ORGANIZÁCIA JE POVINNÁ PREVERIŤ SPRÁVNOSŤ UVAŽOVANÝCH ÚDAJOV PRED ZAČATÍM STAVEBNÝCH PRÁČ!

ZÁKLADY A ROŠTY
TYP 1,2,3 A ZR 1-5, ZR 2-12



ZEMNÉ SVIETIDLO S PRÍRUBOU
ZCP150 ANB500

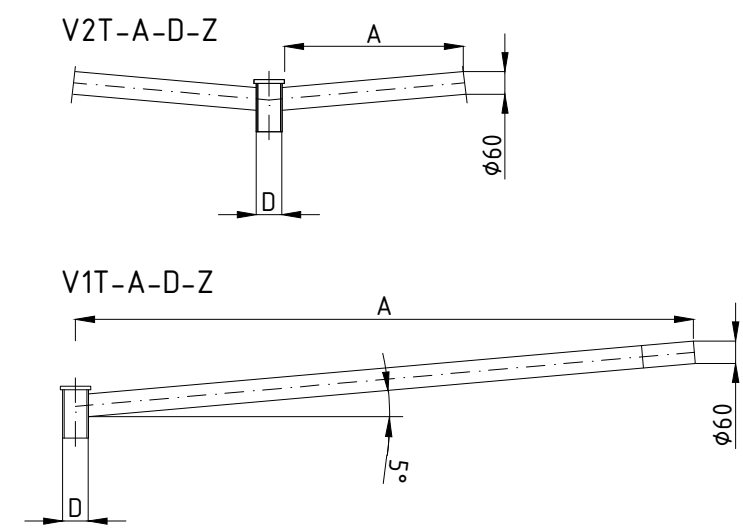


PODSTAVCE STOŽIAROV	max.M (kNm)	<E (m)	ROZMERY PODSTAVCA		POZNÁMKY
			A (m)	H (m)	
TYP 1	10	1,35	0,50	1,35	PRE STOŽIARE - H4, H5, H8
TYP 2	15	1,50	0,50	1,50	PRE STOŽIARE - H10, H10V, H12
TYP 3	25	1,80	0,50	1,80	PRE STOŽIARE - H6

ZÁKLADOVÝ ROŠŤ	M=d (mm)	L (mm)	L1 (mm)	B (mm)	C (mm)	m (kg)	POZNÁMKY
ZR 1-5	20	400	45	300	240	11	
ZR 2-12	24	600	45	400	300	16	

BETÓNOVÝ PODSTAVEC PRE SOŽIARE S UKOTVEVÍM V ZEMI ALEBO NA ZÁKLADOVÚ PRÍRUBU MA ROZMERY PODĽA EUROKÓDOV VIÔ. UVEDENÁ TABUĽKA.
TABUĽKA PLATÍ PRE SÚDRŽNÉ ZEMINY BEZ PRÍTOMNOSTI SPODNEJ VODY, ZEMINY SKUPINY F TUHÉ A LEPŠIE, ZEMINY SKUPINY S A G STREDNE UĽAHNUTÉ A LEPŠIE, HORNINY SKUPINY R BEZ OBMEDZENIA. PRI INEJ ZEMINE JE NUTNÉ VYKONAŤ VÝPOČET A NÁVRH NOVÉHO ZÁKLADU.
REALIZÁČNÁ ORGANIZÁCIA JE POVINNÁ PREVERIŤ SPRÁVNOSŤ UVAŽOVANÝCH ÚDAJOV PRED ZAČATÍM STAVEBNÝCH PRÁČ!

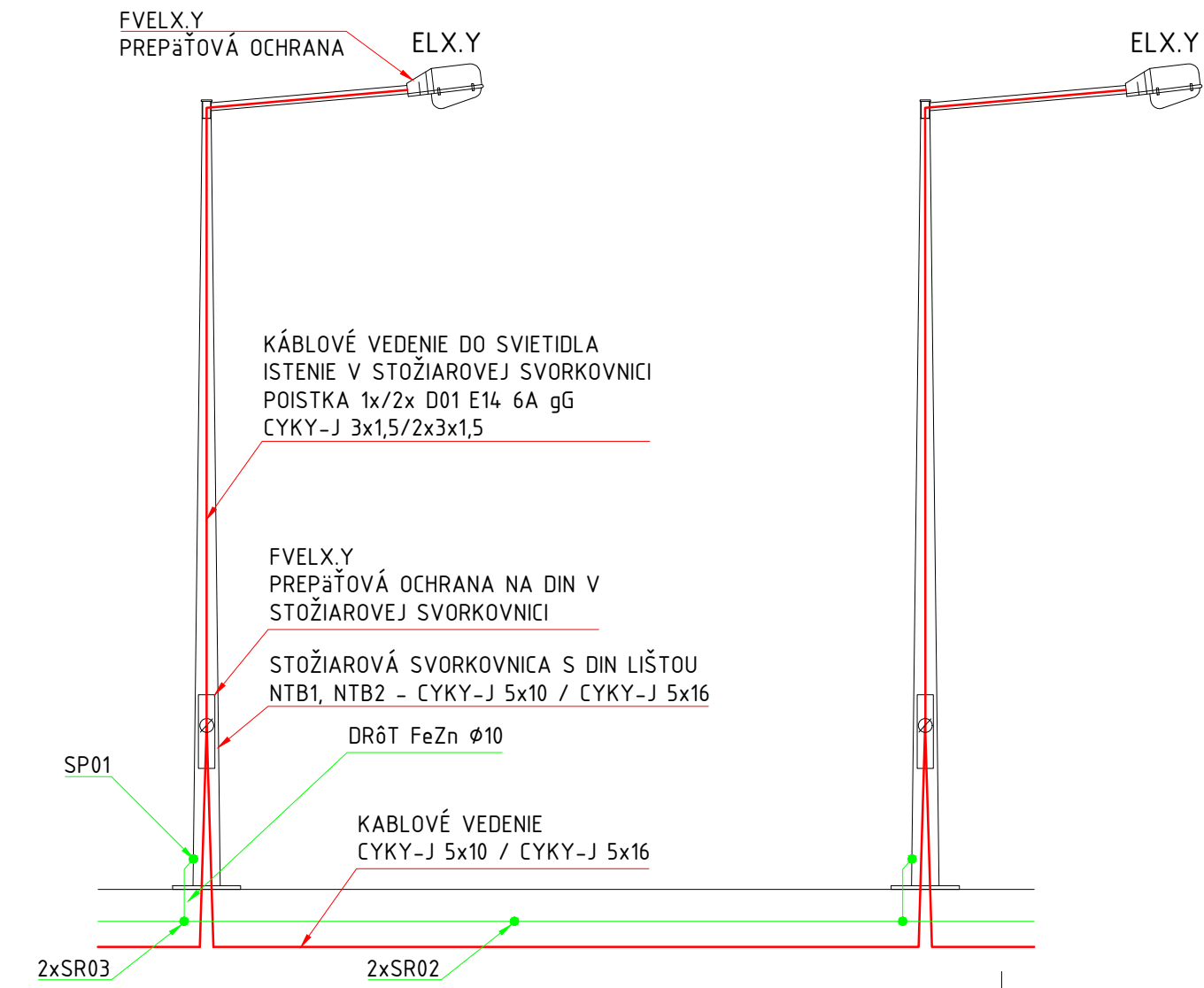
VÝLOŽNÍKY
V1T-A-D-Z, V2T-A-D-Z



TYPY VÝLOŽNÍKOV	OZNAČENIE	POUŽITIE	A (m)	D (mm)	VÝLOŽNÍK		POZNÁMKY
					*PLOCHA (m2)	*HMOTNOSŤ (kg)	
V1T-05-60-Z	V05	VŠEOBECNÝ	0,5	60	0,17 (10m)	4	
V1T-05-76-Z	V05A	VŠEOBECNÝ	0,5	76	0,17 (10m)	4,5	ATYP STOŽIAR (SVORK. DIN)
V2T-05-60-Z	V2T05	DVOJITÝ VŠ.	0,5	60	0,28 (10m)	6	
V1T-0P-15-114-Z	V15P	PRECHODOVÝ	1,5	114	0,49 (6m)	10,5	
V1T-0P-20-114-Z	V20P	PRECHODOVÝ	2	114	0,65 (6m)	15	
V1T-25-76-Z	V25	VYSTÚŽENÝ	2,5	76	0,41 (12m)	20	
V1T-25-76-Z	V25V	VYSTÚŽENÝ	2,5	76	0,46 (10m)	20	
V1T-0P-30-114-Z	V30P	PRECHODOVÝ	3	114	0,2 (6m)	46	
V1T-0P-40-114-Z	V40P	PRECHODOVÝ	4	114	0,15 (6m)	56	

* POROVNÁVACIA PLOCHA V m2.
* HMOTNOSŤ VÝLOŽNÍKA V kg.
POROVNÁVACIA PLOCHA VÝPOČÍTANÁ ZO ZAŤAŽENIA SVIETIDLOM DĹŽKY 700mm, HMOSTNOSTI 10kg, S NÁVETERNOU PLOCHOU 0,10m2, PRI RÝCHLOSTI VETRA 26 m/s A PRE KATEGÓRIU TERÉNU III.
RÝCHLOSŤ VETRA AKO AJ KATEGÓRIU TERÉNU BOLA ODHADNUTÁ NAKOLKO PARAMETRE NEBOLI OD ZADÁVATEĽA POSKYTNUTÉ.
REALIZÁČNÁ ORGANIZÁCIA JE POVINNÁ PREVERIŤ SPRÁVNOSŤ UVAŽOVANÝCH ÚDAJOV PRED ZAČATÍM STAVEBNÝCH PRÁČ!

SCHÉMA VEREJNÉHO OSVETLENIA
-



VYHODNOTENIE NÁVRHU VÝLOŽNÍKOV A STOŽIAROV.
MIESTO: BŠ, RÝCHLOSŤ VETRA 26m/s,
KATEGÓRIA TERÉNU: PREDMESTIE - KATEGÓRIA TERÉNU = III
SVIETIDLO: NÁVETERNA PLOCHA - 0,10m2, HMOTNOSŤ - 10kg.
PRI POUŽITÍ SVIETIDLA U KTORÉHO SA TIETO HODNOTY ODLIŠUJÚ, PLATNOSŤ TABUĽKY JE ORIENTAČNE, NUTNÝ PREPOČET!
*PLOCHA STOŽIARA / *POROVNÁVACIA PLOCHA VÝLOŽNÍKA >=1

TECHNOLÓGICKÉ VYBAVENIE A KOMPONENTY MÔŽE BYŤ NAHRADENÉ EKVIVALENTNÝM
VÝROBKOM A MATERIÁLOM S POROVNATEĽNÝMI PARAMETRAMI!

názov :

**BBSK - NOVÉ VYUŽITIE AREÁLU BÝVALEJ SOŠ
NA ULICI ŠPITÁLSKEJ V BANSKEJ ŠTIAVNICI -
1. ZARIADENIE SOCIÁLNYCH SLUŽIEB**

celok :

I. STAVBA

zriaďovateľ - stavebník : **BANSKOBYSTRICKÝ SAMOSPRÁVNÝ KRAJ**
Námestie SNP 23
974 01 Banská Bystrica, Slovenská Republika

objednávateľ : **DOMOV MÁRIE**
Špitálska 3
969 01 Banská Štiavnica

miesto stavby : **Špitálska 3**
969 01 Banská Štiavnica

katastrálne územie : **Banská Štiavnica**

stupeň dokumentácie : **dokumentácia na stavebné povolenie s náležitostami dokumentácie na realizáciu stavby**

autorizačne overil :

hlavný inžinier projektu : **Ing. Vlasta Martinická**

hlavný architekt : **Ing. arch. Norbert Gubka**

autorizačne overil : **Ing. Michal Mišenko**

vypracoval : **Ing. Michal Mišenko**

zhotoviteľ : **BANSKÉ PROJEKTY, s.r.o.**
Miletičova 23
821 09 Bratislava

diel proj. dok. : **E. DOKUMENTÁCIA STAVEBNÝCH OBJEKTOV**

stavebný objekt : **SO 11.1 VONKAJŠIE OSVETLENIE**

názov výkresu : **DETAILY STOŽIAROV, VÝLOŽNÍKOV, ZÁKLADOV**

profesia : **elektroinštalácia**

mierka : 1:200

formát : A2L

p. č. výkr. : 5

dátum : 01/2022

zák. číslo : 1747-507 BP

arch. číslo : BP33-5-40518

sada číslo :