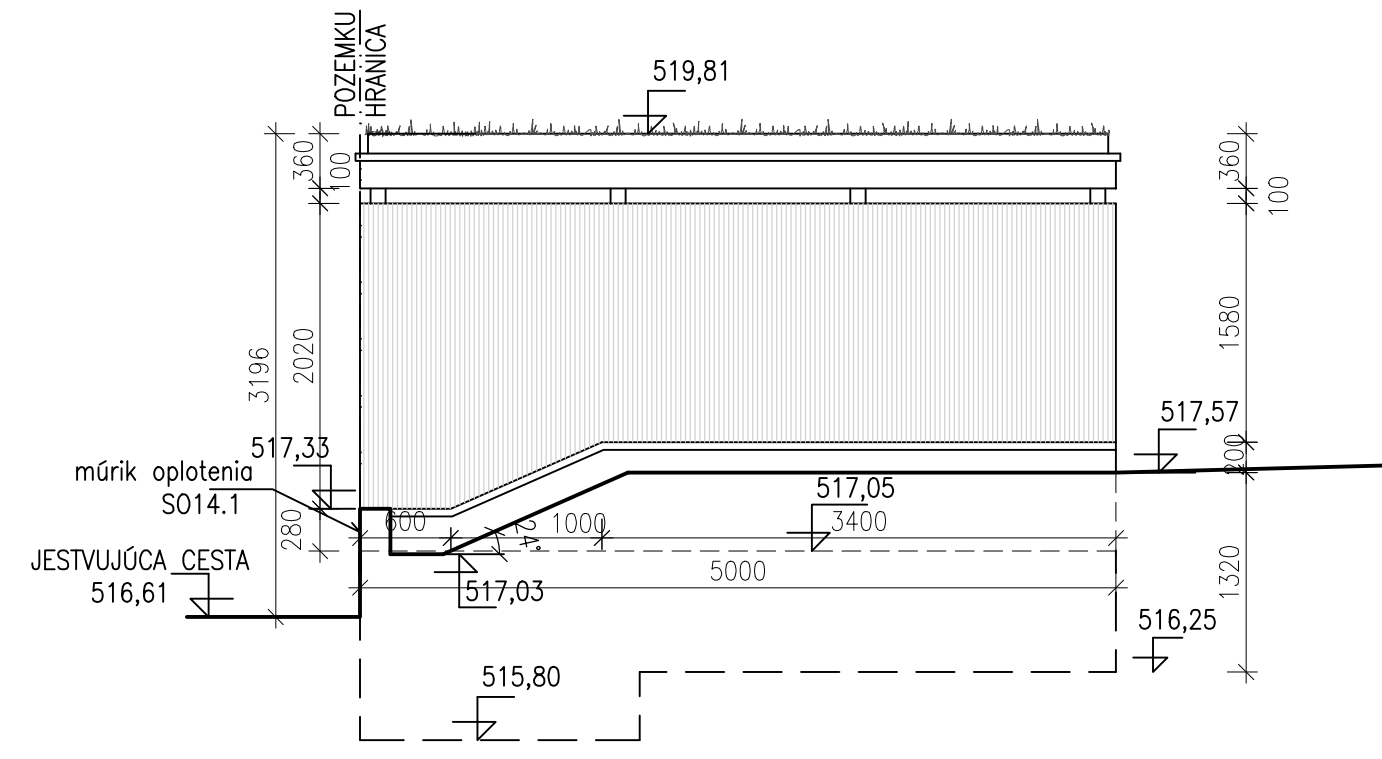
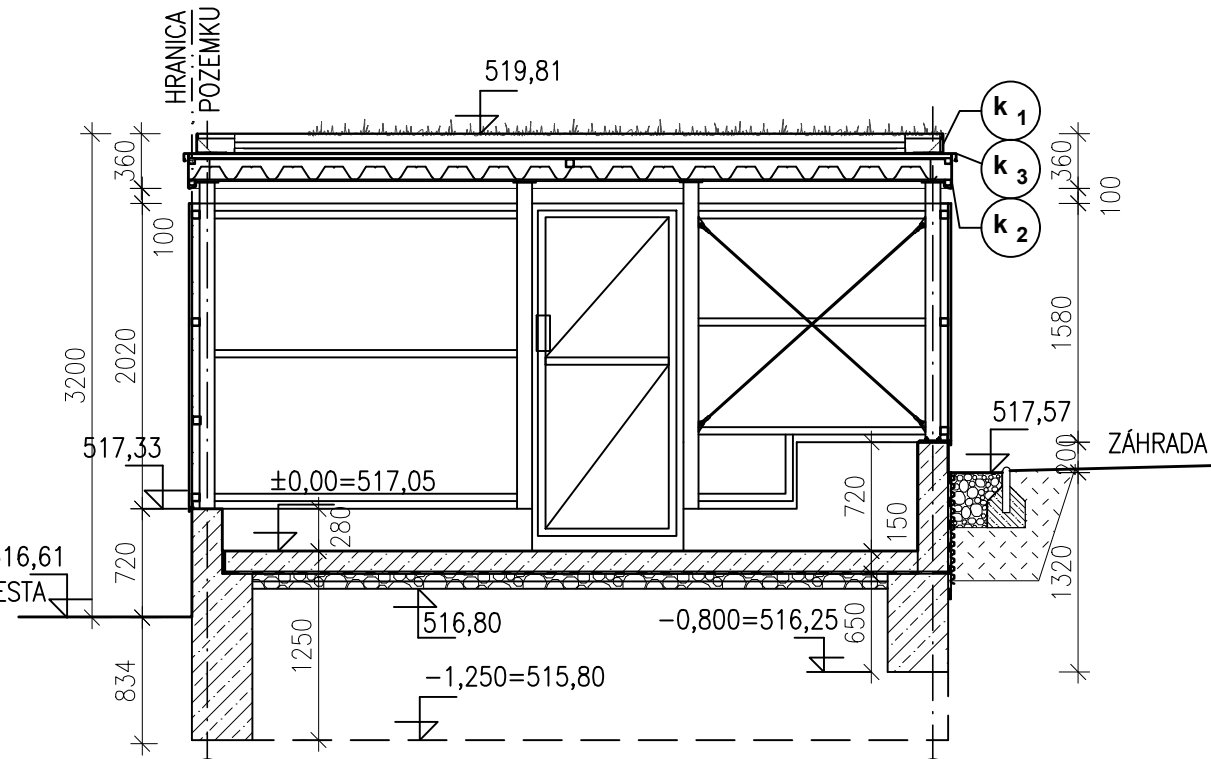


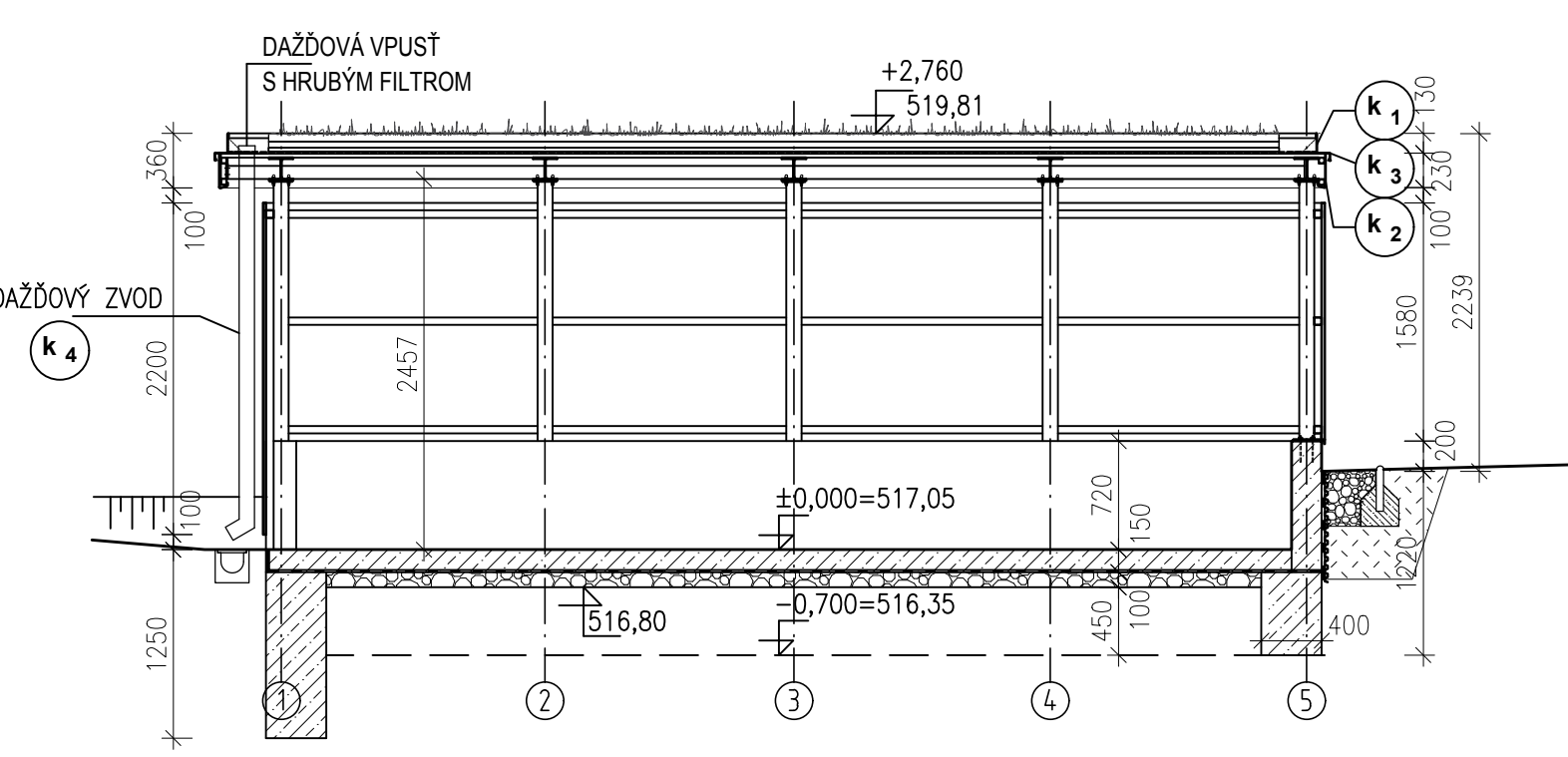
POHLAD JUHOZÁPADNÝ



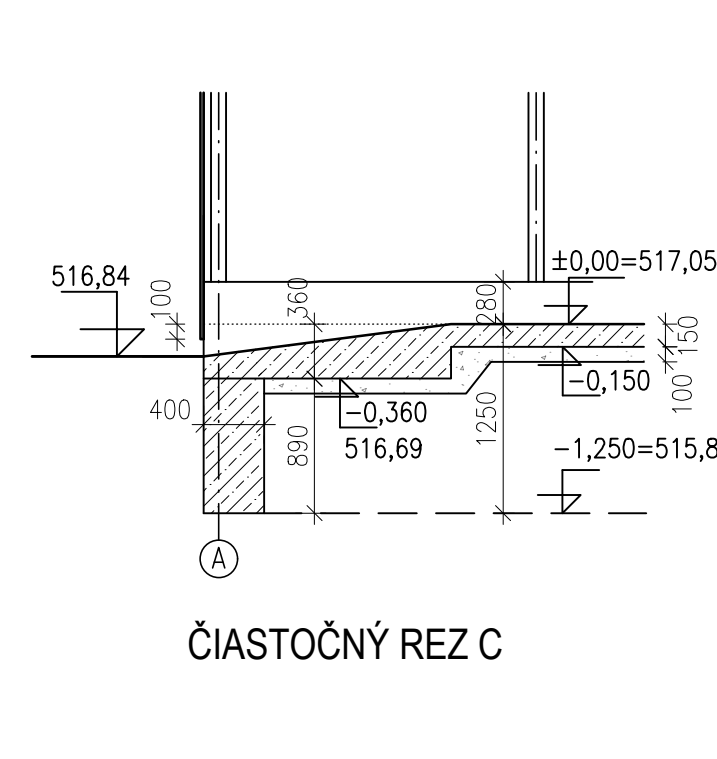
POHLAD JUHOVÝCHODNÝ



REZ B-B'



REZ A-A'



ČIASTOČNÝ REZ C

POZNÁMKA :
ZVISLÉ STENY ZÁKLADOV ZAPUSTENEJ ČASTI SÚ OPATRENÉ 1X
PENETRAČNÝM NÁTEROM A 2 X ASFALTOVÝM LAKOM + NOPOVÁ FÓLIA.
VODOROVNÁ IZOLÁCIA ZÁKLADU V PRACOVNEJ ŠKÁRE JE OPATRENÁ
NÁTEROVÝM HYDROIZOLAČNÝM SYSTÉMOM SILIKÁTOVÝM.
NADZEMNÉ ČASTI BETÓNOVÉHO SOKLA OPATRIŤ IMPREGNAČNÝM
NÁTEROM (NAPR. SCHOMBURG REMISIL)

SKLADBA PODLAHY :

- POVRCH PRED ZATVRDNUTIM ZAHLEDENÝ
- PODLAHOVÝ BETÓN
- PE FÓLIA
- NETKANÁ GEOTEXTÍLIA
- HYDROIZOLÁCIA FÓLIOVÁ
- NETKANÁ GEOTEXTÍLIA
- DRVENÝ HUTNENÝ ŠTRK FRAKCIA 0-4 mm
- DRVENÝ HUTNENÝ ŠTRK FRAKCIA 16-32 mm

SKLADBA VEGETAČNEJ PLOCHEJ STRECHY :

- ZELENÝ ROZHODNÍKOVÝ KOBEREC
- NASIAKAVÝ SUBSTRÁT Z KAMENNEJ VLNÝ
- DRENÁŽNA A RETENČNÁ FÓLIA
- OCHRANNÁ FÓLIA PROTI PRERASTANIU KORIEŇKOV
- STREŠNÁ HYDROIZOLAČNÁ FÓLIA
- OSB DOSKA VODEODOLNÁ
- VYROVŇÁVACÍ EXTRUDOVANÝ POLYSTYRÉN
- TRAPÉZOVÝ PLECH RAN85 POZINKOVANÝ
- PRÍRUBA HEA

OPLECHOVANIE, KLAMPIARSKÉ PRÁCE M 1:10

- DLŽKA 24,40 m
- DLŽKA 25,00 m
- DLŽKA 25,00 m
- STREŠNÝ ZVOD, DN 100, DLŽKA 2,68 m

MATERIÁL PLECH POZINKOVANÝ HR. 0,6 mm, POLYURETÁNOVÝ LAK
FARBA ANTRACIT GREY RAL 7016

ÚPRAVA STIEN:
FASÁDNÝ TRAPÉZOVÝ PROFIL (NAPR. DEKPROFILE CANTO 18/35-35-770/804)
ÚPRAVA KONŠTRUKCIÍ:
FARBA ANTRACIT, RAL 7016 (PODĽA VZORKOVNÍKA)

BBSK - NOVÉ VYUŽITIE AREÁLU BÝVALEJ SOŠ
NA ULICI ŠPÍTÁLSKEJ V BANSKEJ ŠTIAVNICI -
1. ZARIADENIE SOCIÁLNYCH SLUŽIEB

I. STAVBA

zriaďovateľ - stavebník :	BANSKOBYSTRICKÝ SAMOSPRÁVNÝ KRAJ Námestie SNP 23 974 01 Banská Bystrica, Slovenská Republika	objednávateľ :	DOMOV MÁRIE Špitálska 3 969 01 Banská Štiavnica
miesto stavby :	Špitálska 3 969 01 Banská Štiavnica	autorizačne overil :	
katastrálne územie :	Banská Štiavnica		
stupeň dokumentácie :	dokumentácia na stavebné povolenie s náležitostami dokumentácie na realizáciu stavby		

hlavný inžinier projektu :	Ing. Vlasta Martinková	zhotoviteľ :	BANSKÉ PROJEKTY, s.r.o.
hlavný architekt :	Ing. arch. Norbert Gubka		
autorizačne overil :	Ing. Vlasta Martinková		
vypracoval :	Ing. Mária Sotáková		

diel proj. dok. :	E. DOKUMENTÁCIA STAVEBNÝCH OBJEKTŮ	zák. číslo :	1747-507 BP
stavebný objekt :	SO 17.1 PRÍSTREŠKY	arch. číslo :	34-5-40 415
názov výkresu :	PRÍSTREŠOK - PÔDORYS, REZY, POHLADY	sada číslo :	
profesia :	stavebná	mierka :	1:50
		formát :	6x44
		p.č. výkr. :	5
		dátum :	01/2022