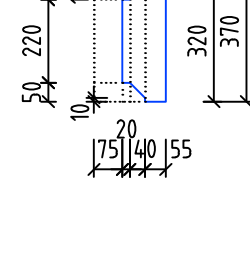
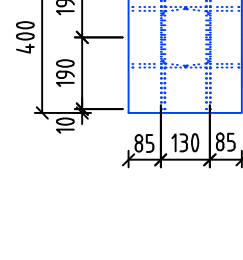
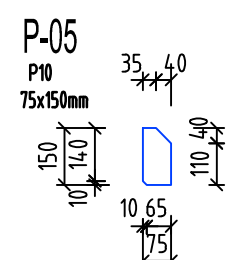
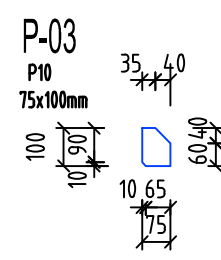
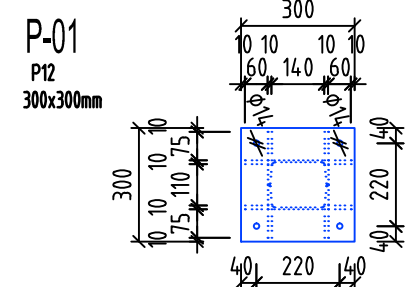
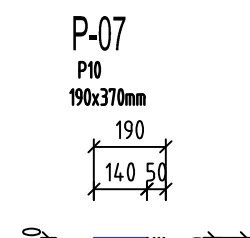
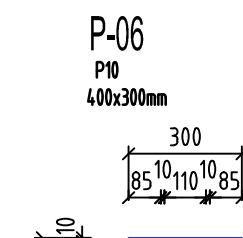
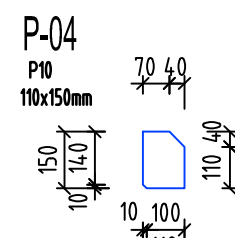
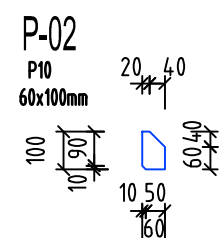
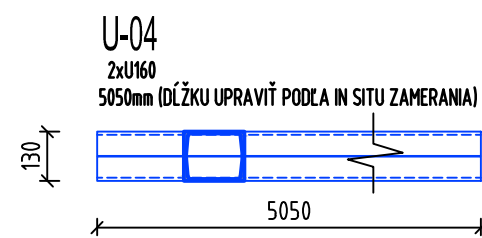
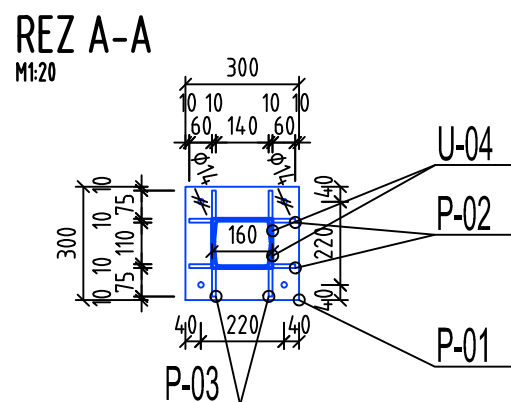
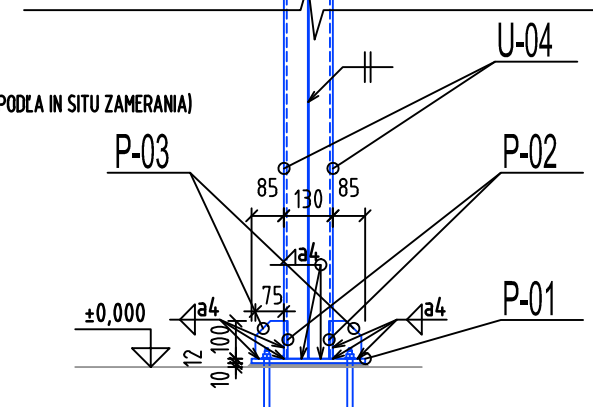
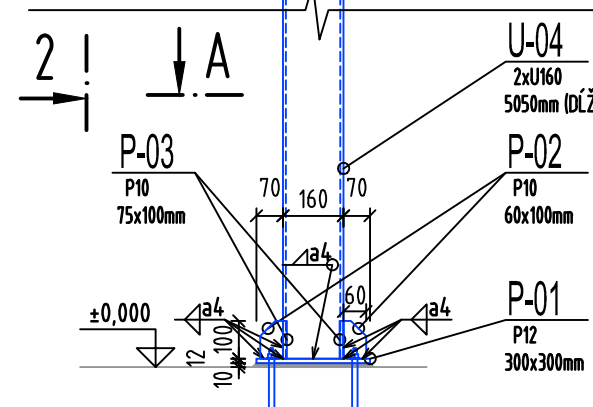
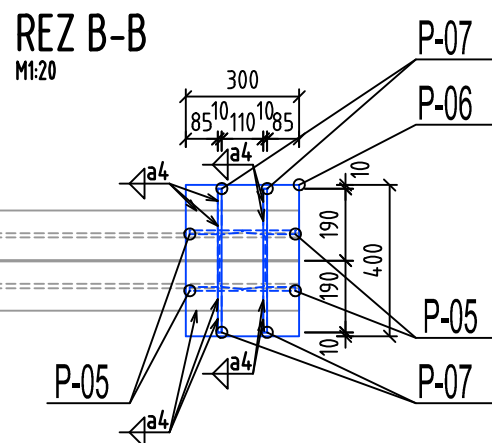
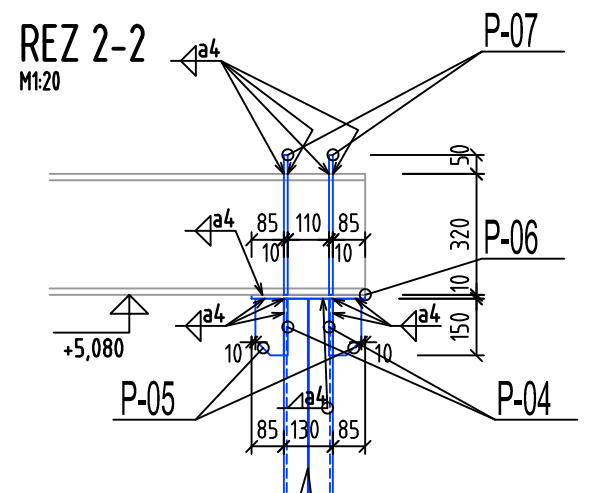
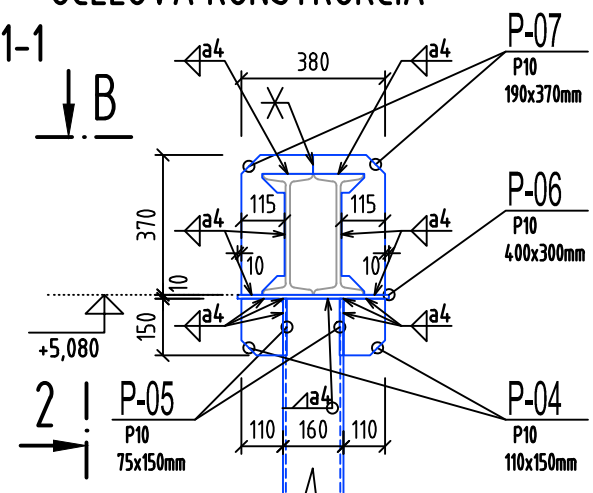


REZ 1-1
M1:20



VÝKAZ MATERIÁLU - BÚRACIE PRÁCE

Položka / Item	Počet / Quantity:	Profil / Profile :	Dĺžka/Lenght [mm], (plocha/area [m²])	Hmotnosť/ Weight [kg/m], ([kg/m²])	Hmotnosť/ Weight [kg/ks]	Hmotnosť celkom/ Weight total [kg]	Poznámky / Notes:
U-01	4	U200	6050	18.08	109.36	437.45	
U-02	4	U160	4620	13.99	64.63	258.52	
U-03	4	U160	5080	13.99	71.06	284.26	
I-01	4	I320	5920	60.59	358.69	1434.78	
I-02	1	I260	14600	41.58	607.13	607.13	
		REZANIE OCEĽOVÝCH PROFILOV	(0.1262)				
		Spolu				3173.23 kg	

Položka / Item	Počet / Quantity	Profil / Profile	Dĺžka/Length [mm], (plocha/area [m²])	Hmotnosť/Weight [kg/m], ([kg/m²])	Hmotnosť/Weight [kg/ks]	Hmotnosť celkom/Weight total [kg]	Poznámky / Notes
U-04	2	U160	5050	13.99	70.64	141.29	
P-01	1	P12 300x300mm	(0.0900)	(94.20)	8.48	8.48	
P-02	4	P10 60x100mm	(0.0060)	(78.50)	0.47	1.88	
P-03	4	P10 75x100mm	(0.0075)	(78.50)	0.59	2.36	
P-04	4	P10 110x150mm	(0.0165)	(78.50)	1.30	5.18	
P-05	4	P10 75x150mm	(0.0113)	(78.50)	0.88	3.53	
P-06	1	P10 400x300mm	(0.1200)	(78.50)	9.42	9.42	
P-07	4	P10 190x370mm	(0.0703)	(78.50)	5.52	22.07	
	4	KOTVA HAS-U 5.8 M12	160	1.21	0.19	0.77	
		Spolu + 5% spoje				204.74 kg	
		Spolu pre 2x1=2 stĺpov				409.47 kg	

- OCEĽ S235, SKRUTK. SPOJE MIN. TR. 5.8
- POVRCHOVÁ ÚPRAVA: SYNTETICKÉ NÁTERY - 1x ZÁKLADNÝ, 2x VRCHNÝ
- MIN. ŽIVOTNOSŤ 15 ROKOV PRE KORÓZNE PROSTREDIE C4
- (IN SITU REALIZOVANÉ ZVARY A OTVORY
- OPATRIŤ NÁTEROM - SYNTETICKÉ NÁTERY - 1x ZÁKLADNÝ, 2x VRCHNÝ)
- KOTEVNÝ SYSTÉM - HILTI
- VRTANIE PRÍKLEPOM. INŠTALÁCIA PODĽA ETA 16/0143
- KOTVY BUDÚ VLEPOVANÉ DO PREDVRTANÝCH DIER Ø14mm
- DOKUMENTÁCIA NENAHRÁDZA VÝROBNO-TECHNICKÚ (DIELENSKÚ) DOKUMENTÁCIU

ZODPOVEDNÝ PROJEKTANT :		ING. A. PRÍTULA, PhD.	
AKCIA :		Podvesené drážky nad kanálmi č.3 a 4 – úprava oceľovej konštrukcie	
MIESTO STAVBY :		STUPEN :	TD
Údržbová základňa DPB – Depo Jurajov dvor			
INVESTOR :		MIERKA :	ČÍSLO VÝKRESU :
Dopravný podnik Bratislava , a.s., Olejárska 1, 814 52 Bratislava		1 : 20	
ČASŤ :		DÁTUM :	04
STATIKA		06/2023	
VÝKRES :		VÝKRES OCEĽOVÝCH KONŠTRUKCIÍ	