

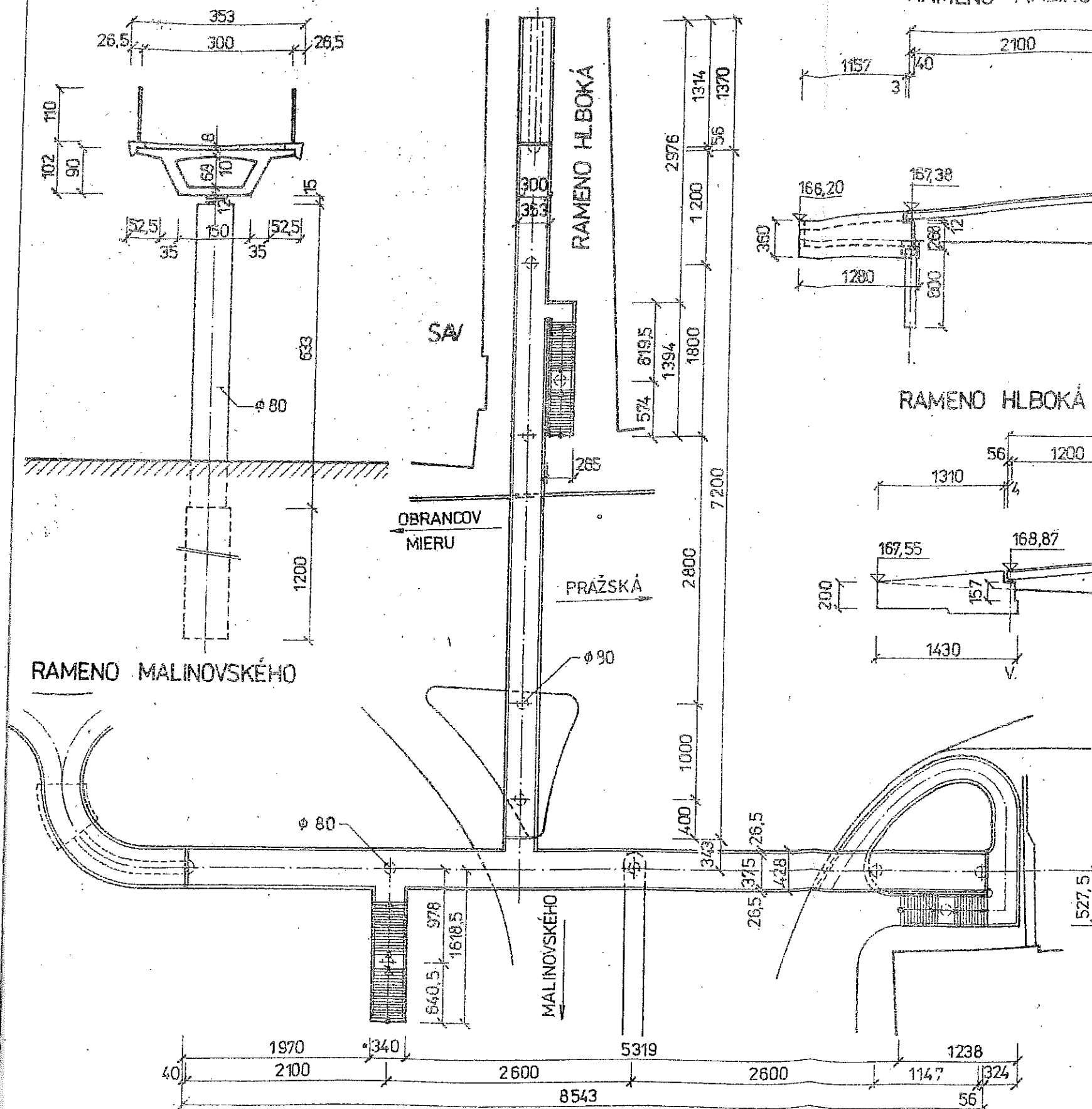
MOSTNÝ LIST

1. NÁZOV MOSTU LÁVKA PRE PEŠÍCH PRI SAV		EVIDENČ.ČÍSLO MOSTU	
2. PREDMET PREMOSTENIA ALEBO PREVEDENIA (PREKÁŽKA): KRÍŽOVATKA PRI SAV		ROK POSTAVENIA: 1981	
3. DIALNICA ALEBO CESTA: ULICE PRAŽSKÁ, OBRANCOV MIERU, km: 0 MALINOVSKÉHO, HLBOKÁ		ZATAŽITELNOSŤ: KN	
4. KATASTRÁLNA OBEC: BRATISLAVA MESTSKÁ		a) NORMÁLNA: 4/m ²	
5. OKRES: BRATISLAVA I. 7. UDRŽOVATEL: SPRÁVA		b) VÝHRADNÁ: 33	
6. KRAJ: BRATISLAVA, HL. M. SSR KOMUNIKÁCIÍ		c) VÝNIMOČNÁ: 55	
		d) MOST NAVRHNUTÝ PRE ZATAŽENIE: 4kN/m ² , ČSN 73 6203/1969	
8. POČET OTVOROV: 4+5= 9		9. SVETLOSŤ OTVOROV: KOLMÁ: MAX. 27,20 ŠIKMÁ: -	
10. DĹŽKA PREMOSTENIA: 85,03+72,60		11. ROZPÄTIE POLÍ: 4,04 AŽ 26,00	
		12. ŠIKMOST MOSTU: KOLMÁ	
13. PODROBNÝ POPIS NOSNEJ KONSTRUKCIE: RAMENÁ MALINOVSKÉHO A HLBOKÁ SÚ SPOJITÉ KONSTRUKCIE NA SEBA KOLMÉ, NAVZÁJOM SKLBENÉ. PRIEREZ JE JEDNOKOMÓRKOVÝ, KONŠTANTNEJ VÝŠKY 90 cm. ŠÍRKA HORE 4,0 A 3,25m DOLU 150 m HR. HORNEJ DOSKY 10-20 cm, SPODNEJ 12-40 cm, REBRÁ 25 cm. MATERIÁL: PREDPÄTÝ BETÓN B-400			
STAVEBNÁ VÝŠKA: 0,98 m		ÚLOŽNÁ VÝŠKA: 1,13m	
14. OPORY: POČET 2+1= 3		DĹŽKA: 4,0m a 4,0m; 3,25m	
VÝŠKA: 2,48m a 2,46m; 1,57m		HRÚBKA: 1,30m	
15. OSTATNÉ PODPORY:		POČET: 7	
HRÚBKA: Ø 80 cm		DĹŽKA: Ø 80 cm	
DRUH A MATERIÁL: ŽELEZOBETÓN B-400		VÝŠKA: 3,30 AŽ 6,90 m	
16. PRIESTOROVÁ ÚPRAVA: VOLNÁ ŠÍRKA MOSTA 3,75m a 3,00m		ŠÍRKA CHODNÍKOV: 3,75m a 3,00m	
ŠÍRKA MEDZI ZVÝŠEN. OBRUBAMI: 3,58m a 3,83m		VOLNÁ VÝŠKA NAD VOZOVKOU: sp hrana 4,83 m	
17. VOZOVKA A CHODNÍKY: DRUH VOZOVKY: VYROV. BETÓN + LIATY ASFALT 3 cm			
DRUH ZPEV. ČASTI KRAJNICE: _____			
DRUH CHODNÍKOV: _____			
ZÁBRADLIE: OCEĽOVÉ RÚRKOVÉ Ø 6cm, VYPLN 50/5mm / h=110 cm			
18. VÝŠKA MOSTU NAD TERÉNOM: MIN. 2,0 m; MAX. 7,0 m			
19. VÝŠKA SPOD. HRANY KONŠTR. NAD VEL. VODOU: -		NORMÁLNA HLĽKA VODY: -	
20. RÔZNE ZARIADENIA NA MOSTE: KÁBEL ELEKTRICKÉHO VYKUROVANIA VOZOVKY		VYKRESY MOSTA: MESTSKÁ SPRÁVA KOMUNIKÁCIÍ, BRATISLAVA	
21. STAVEBNÝ STAV: KLASIFIKAČNÝ STUPEŇ I., STAV BEZVADNÝ			
22. SPRÁVNE ÚDAJE:			
23. REPRODUKČNÁ OBSTARÁVACIA HODNOTA (RPH) VÝCHODZIA: KČS			
ÚPRAVA (ISTRUČNÝ POPIS)			
NOVÁ RPH	DATUM	KČS	DATUM
	DATUM	KČS	DATUM

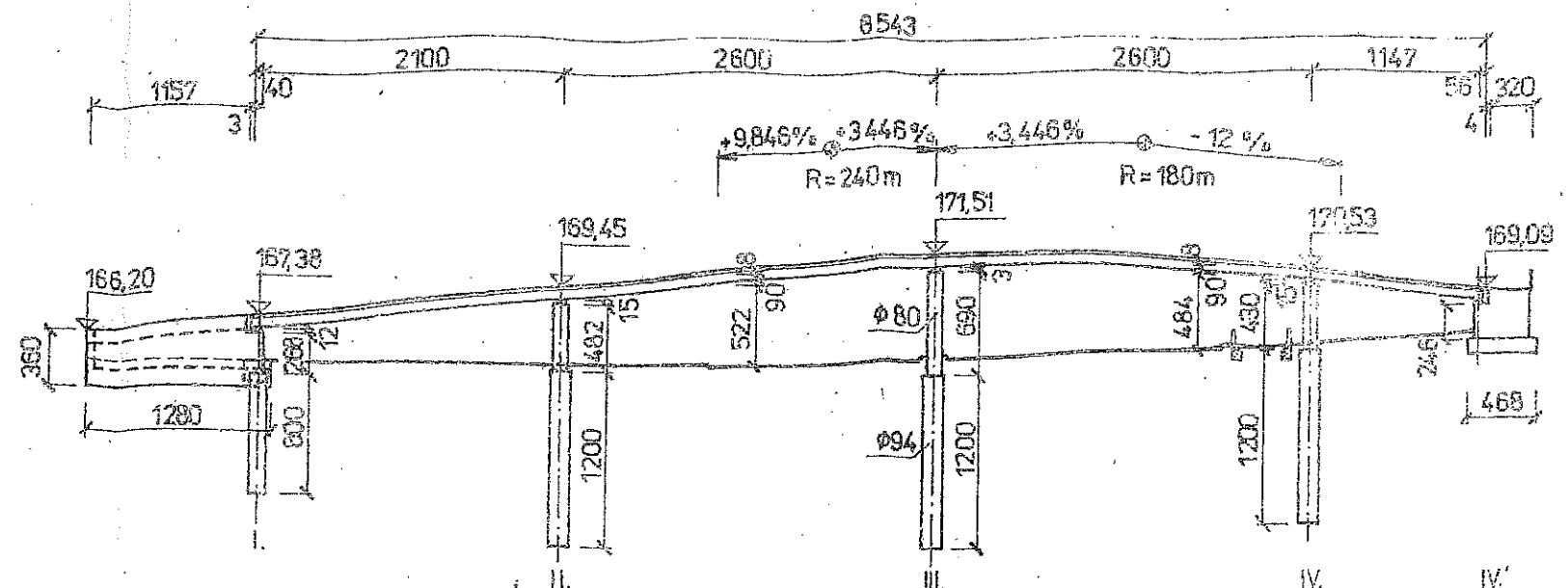
SCHEMATICKÝ NACRT MOSTU
(PŮDORYS, PŘÍČNÝ A POZDLŽNÝ REZ POHLAD)

POZDŁŻNE REZY

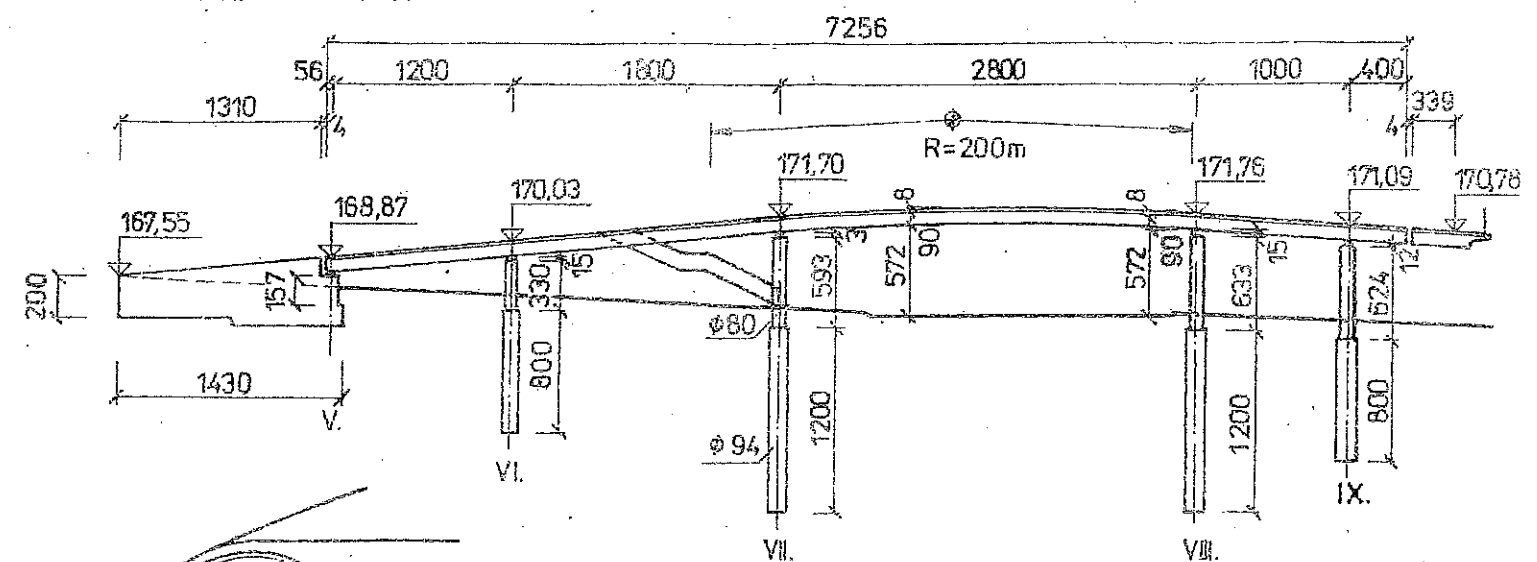
PRIEČNY REZ - RAMENO HLBOKÁ



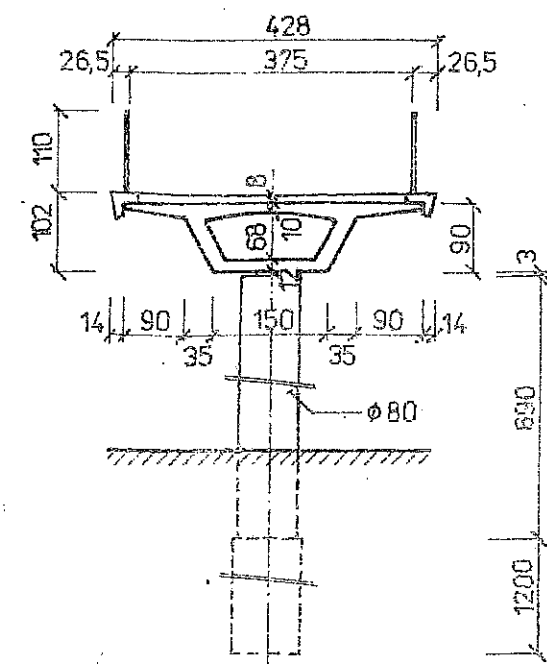
RAMENO MALINOVSKÉHO



RAMENO HLBOKÁ



PRIEČNY REZ - RAMENO MALINOVSKÉHO



MOSTNY LIST	DATUM	PODPIS	MOSTNY LIST	DATUM	PODPIS
VYPRACOVAL	MAREC 1982	MELICHEROVA <i>Melicherova</i>	DOPLNIL		
DOPLNIL			DOPLNIL		