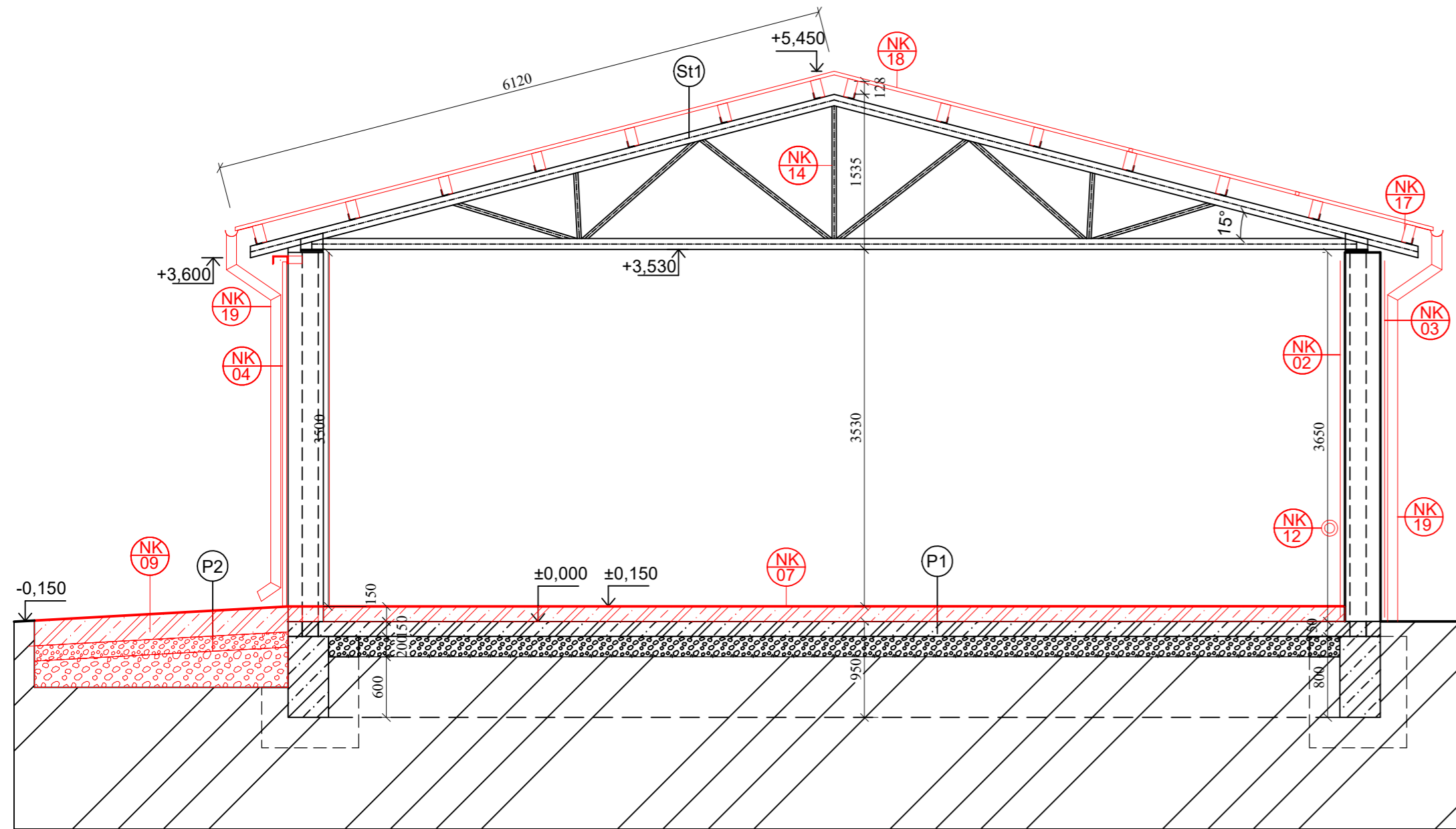


REZ A-A, navrhovaný stav



LEGENDA NOVÝCH KONŠTRUKCIÍ

- (NK 02) PENETRÁCIA INTERIÉROVÝCH STIEN VRÁTANE HRUBEJ VC OMIETKY 40% - ZATRETÁ ZA VLHKA, MALBA BIELOU FARBOU
- (NK 03) PENETRÁCIA EXTERIÉROVÝCH STIEN VRÁTANE HRUBEJ VC OMIETKY 40% - ZATRETÁ ZA VLHKA, MALBA FASADNOU FARBOU
- (NK 04) NOVÁ KOVOVÁ BRÁNA POSÚVNA, HORNÉ VEDENIE, ROZMER 4,0x3,4m
- (NK 07) NOVÁ BETÓNOVÁ PODLAHA hr. 150 mm, ARMATÚRA KARI 6/6/150/150, HYDROIZOLÁCIA 2X ASFALTOVÁ LEPENKA V60 S35
- (NK 09) NOVÝ BETÓNOVÝ VJAZD DO SKLADOVÝCH PRIESTOROV
- (NK 12) IZOLÁCIA VODOVODNÉHO POTRUBIA, POLYETYLEN HR.30 mm
- (NK 14) NÁTER KOVÝCH VÁZNIKOV, NÁTER 2v1 PRE KOVY
- (NK 17) NOVÉ DREVENÉ TRÁMY 100/180 mm
- (NK 18) NOVÁ KRYTINA Z TRAPÉZOVÉHO PLECH T35 ALUZINK
- (NK 19) NOVÉ DAŽDOVÉ ŽLABY A ZVODY

LEGENDA MATERIÁLOV

- STAVEBNÉ KONŠTRUKCIE ZO ŽELEZOBETÓNU,
- STAVEBNÉ KONŠTRUKCIE Z PROSTÉHO BETÓNU
- OBVODOVÉ MURIVO ZO ŠKVAROBETÓNOVÝCH TVÁRNIC, HRÚBKA MURIVA VRÁTANE VÁPENNOCEMENTOVEJ MALTY = 350 mm
- VNÚTORNÉ NOSNÉ MURIVO ZO ŠKVAROBETÓNOVÝCH TVÁRNIC, HRÚBKA MURIVA VRÁTANE VÁPENNOCEMENTOVEJ OMIETKY= 350 mm
- ZHUTNENÝ ŠTRKOVÝ NÁSYP fr. 16-32 mm
- RASTLÝ TERÉN
- PÓROBETÓNOVÉ MURIVO PORFIX P2-400 hr. 300 mm NA TENKOVRSŤVÉ LEPIACU MALTU, OMIETNUTÉ VÁPENNOCEMENTOVOU OMIETKOU



UPOZORNENIE :  
 - PROJEKT PRE STAVEBNÉ POVOLENIE NIE JE URČENÝ NA REALIZÁCIU STAVBY  
 - PROJEKTANT NENESIE ŽADNÚ ZODPOVEDNOSŤ ZA ZMENY USKUTOČNENÉ BEZ JEHO PÍSOMNÉHO SÚHLASU!  
 - ZHOTOVITEL JE POVINNÝ O ZISTENÝCH CHYBÁCH V DOKUMENTÁCII NEODKLADNE INFORMOVAŤ PROJEKTANTA  
 - PROJEKTOVÁ DOKUMENTÁCIA JE SÚČASŤOU ARCHITEKTONICKÉHO DIELA A PODLIEHA AUTORSKÉMU ZÁKONU 185/2015 Z.z.  
 - PROJEKT JE DUŠEVNÝM MAJETKOM AUTORA, POUŽÍVAŤ, ROZMNOŽOVAŤ, PUBLIKOVAŤ MOŽNO LEN SO SÚHLASOM AUTORA



±0,000 = Úroveň hornej hrany podlahy prízemnia

Skladby strechy

- (St1) -Krytina z trapézového plechu -Aluzinok T35 hr. 0.7 mm
- Drevené hranoly 100/180 hr. 180 mm
- Oceľový väzník z rúr Ø 110

Skladby podláh

- (P1) -Betónová podlaha hr.150 mm
- kari 6/6/150/150 hr.6 mm
- Asf. lepenka V60 S35 - 2 x natavená
- Asfaltový penetrák
- Základová doska hr.150 mm
- Zhutnený štrkový násyp fr. 16-32 hr. 200 mm
- Rastlý terén
- (P2) -Betónová vrstva C30/37 hr.250 mm
- kari 8/8/100/100 hr.8 mm
- Štrkodva fr. 16-32 mm hr. 150 mm
- Štrkodva fr. 32-63 mm hr. 250-400 mm
- Rastlý terén

obsah výkresu		REZ A-A, navrhovaný stav		mierka	1:50
názov stavby	REKONŠTRUKCIA SKLADU KOMPONENTOV PRE ŽIVOČÍŠNU VÝROBU				
miesto stavby	k. ú. PEDER, parc. č. 413/8				
stavebný celok/časť/	stavebná časť			Číslo výkresu	
investor:	POLNOHOSPODÁRSKE DRUŽSTVO PEDER PEDER 120, 044 05 PEDER				
autor projektu	Ing. Róbert Spišák				A-09
zodpovedný projektant	Ing. Máté Simon				
vypracoval	Ing. Róbert Spišák				
druh projektu	PROJEKT NA STAVEBNÉ KONANIE				Číslo sady
		format	3*A4		
		dátum	Marec 2023		