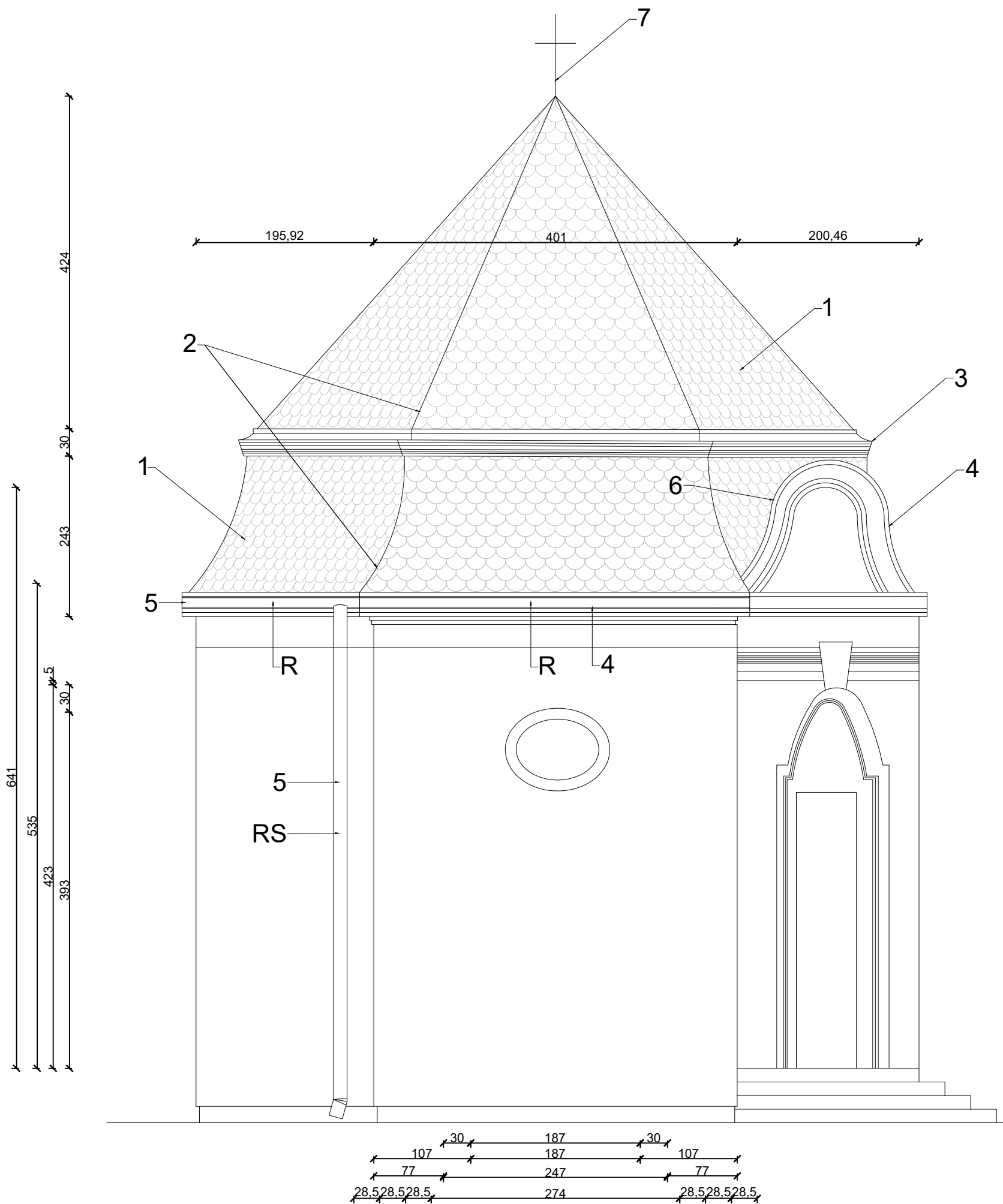


ELEWACJA BOCZNA 1

SKALA 1:50



1. Wymiana całości pokrycia dachowego na pokrycie z dachówki karpiówki, ceramicznej, kładzionej w łuskę, na ruszcie z łąt i kontrłąt i ekranie z folii o wysokiej paroprzepuszczalności typu membrana.

2. Gąsiory dachowe systemowe, zamontować na narożach dachu rodzaj dobrać tak by były najbardziej zbliżone kształtem i rozmiarem do istniejących.
Mocować na sucho za pomocą klamer systemowych, pod gąsiory zastosować taśmę pod gąsiory zapewniającą szczelność dachu.

3. Profilowaną deskę mansardową oczyścić, w przypadku uszkodzeń wymienić fragmentami odtwarzając kształt. Docelowo zaimpregnować je minimum dwukrotnie impregnatem hybrydowym, powłokotwórczym ochronno-dekoracyjnym, matowym w kolorze palisander.

4. Obróbki blacharskie wykonać z blachy tytanowo-cynkowej: pasy nadrynnowe, obróbki gzymsu.

5. Rynny i rury spustowe z blachy tytan cynk. Zamocować nowe haki stalowe długie i zamontować ponownie zdemontowane uprzednio rynny. Zamontować rury spustowe mocując je do ścian obejmami. Z uwagi na kradzieże proponuje się zamontować rury spustowe stalowe, powlekane w kolorze silver metallic lub z pcv. Rury wykończyć wylewkami.

6. Odtworzyć półkolisty fragment dachu, tuż za attyką nad wejściem do budynku poprzez zamontowanie nowych krokwi i stelaża z łąt i wygiętej sklejki. Obróbki blacharskie: rynny koszowe, obróbki boczne ścian, obróbki koron murów attyki nad wejściem wykonać z blachy tytanowo-cynkowej.

7. Krzyż wieńczący kalenicę ostrożnie zdemontować, oczyścić z korozji, pomalować dwukrotnie farbą chlorokauczukową w kolorze czarnym, ponownie zamontować uszczelniając połączenie w kalenicy.

UWAGA: MATERIAŁY BUDOWLANE WINNY SPEŁNIAĆ NORMY I ATESTY TECHNICZNE WYMAGANE DO CELÓW BUDOWLANYCH. DOPUSZCZA SIĘ ZASTOSOWANIE MATERIAŁÓW O WŁAŚCIWOŚCIACH NIE GORSZYCH NIŻ WSKAZANE W PROJEKCIE PO UZYSKANIU ZGODY ZAMAWIAJĄCEGO I KONSERWATORA ZABYTKÓW.
KAŻDORAZOWO PRZED ZAMÓWIENIEM MATERIAŁÓW WYKONAWCA POWINIEN SPRAWDZIĆ OBMIARY NA BUDOWIE.
WYMIARY MOGĄ SIĘ RÓŻNIĆ Z TYMI NA RYSUNKACH, Z UWAGI NA BRAK DOSTĘPNOŚCI ELEMENTÓW PODCZAS INWENTARYZACJI.

EE2 Sp. z o. o. ul. Komuny Paryskiej 59/1b, 50-452 Wrocław		
INWESTOR: Skarb Państwa Gospodarstwo Leśne Lasy Państwowe Nadleśnictwo Milicz ul. Trzebnicka 18 56-300 Milicz	ADRES INWESTYCJI: Wąbnice, gmina Krośnice działka nr ew. 61/42 obręb Wąbnice	NR RYS. 5
INWESTYCJA: REMONT STROPU I DACHU BUDYNKU MAUZOLEUM HOCHBERGÓW W WĄBNICACH		
TRZEŚĆ RYS. - ELEWACJA BOCZNA 1	SKALA: 1:50/A3	DATA:
PROJEKT ARCHITEKTONICZNO - BUDOWLANY	OPRACOWANIE SPORZĄDZIŁ: mgr inż. arch. Piotr Pabisz	podpis:
	mgr inż. arch. Dorota Całów	podpis: