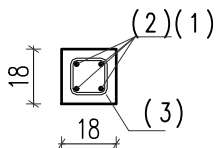
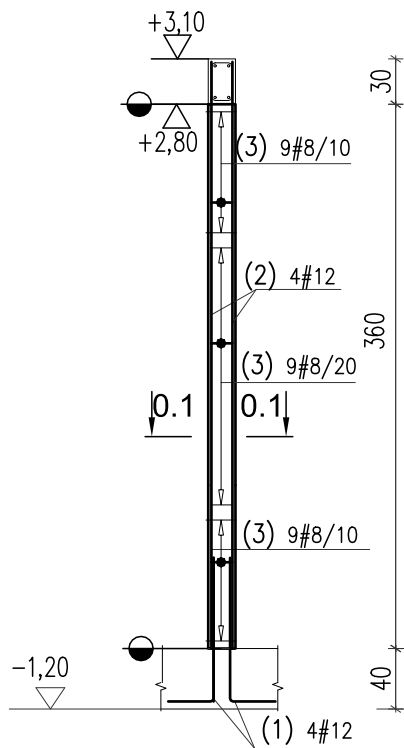


S0.1

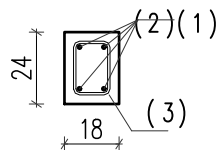
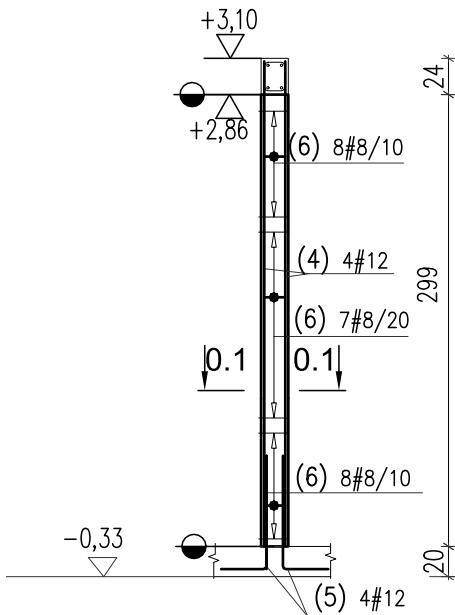
szt.4
skala 1:50



0.1-0.1
SKALA 1:25

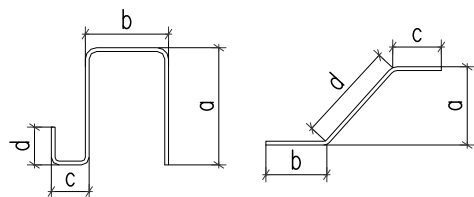
S0.2

szt.1
skala 1:50



0.2-0.2
SKALA 1:25

WYMIARY PRĘTÓW PODANO PO OBRYŚIE
ZEWNĘTRZNYM



Nr	Ø [mm]	Klasa stali	Sztuk	Kształt [cm]	Długość [cm]		
						8	12
1	#12	A IIIN	16	30 95	125		20
2	#12	A IIIN	16	30 388	418		66.88
3	#8	A IIIN	108	5 14	66	71.28	
4	#12	A IIIN	4	30 321	351		14.04
5	#12	A IIIN	4	30 75	105		4.2
6	#8	A IIIN	23	5 14 20	78	17.94	
Długość ogółem [m]						89.22	105.12
Ciężar 1mb [kg]						0.395	0.888
Ciężar ogółem [kg]						35.2	93.3
Ciężar wg klas stali [kg]						(A IIIN)	128.5
Ciężar razem [kg]							

UWAGI:

- Przed wykonaniem zapoznać się z opisem technicznym.
- Projekt rozpatrywać łącznie z projektem architektury i projektami branżowymi.
- Słupy betonować do spodu belki/stropu.
- Przed wykonaniem sprawdzić geometrię z architektura.
- Rysunek rozpatrywać razem z rysunkami stropu i belek.

Beton C20/25
(B500SP) A-IIIN – #
otulina 2,0cm

		biuro@konstruktor.co	
		www.konstruktor.co	
		+48 660 686 997	
TYTUŁ OPRACOWANIA : PROJEKT ZAMIENNY BUDYNKU GOSPODARCZEGO SIEDZIBY NADLEŚNICTWA OLKUSZ			
ADRES INWESTYCJI : UL. Ponikowska 32, 32-300 Olkusz dz. nr ew. 844/1; obręb 0002 Pomorzany; jedn. ew. Olkusz-M			
INWESTOR : Państwowe Gospodarstwo Leśne – Lasy Państwowe –Nadleśnictwo Olkusz ul. Łukasieńskiego 3, 32-300 Olkusz			
PROJEKTOWAŁ : mgr inż. Grzegorz Mazurek upr. bud. nr MAZ/0457/P00K/11		PODPIS : 	
OPRACOWAŁ : mgr inż. Jarosław Strąg		PODPIS : 	
OPRACOWAŁ : Maria Zawistowska		PODPIS : 	
FAZA PROJEKTU : WYKONAWCZY	BRANŻA : KONSTRUKCJA	DATA : LIPIEC 2023	NR PROJEKTU : 027/06
TYTUŁ RYSUNKU : PARTER – zbrojenie słupów		SKALA : 1:50	REWIZJA : 00
		NR RYSUNKU : K06	