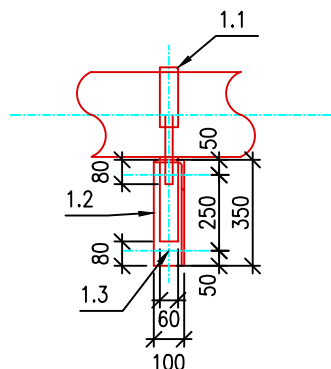
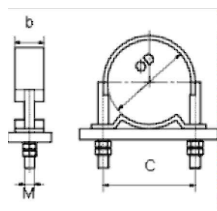


## Detaily kotvení potrubí

PODÉLNÝ ŘEZ

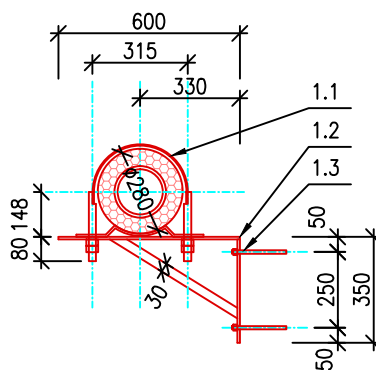


DETAIL 1.1 – KOTEVNÍ TŘMEN

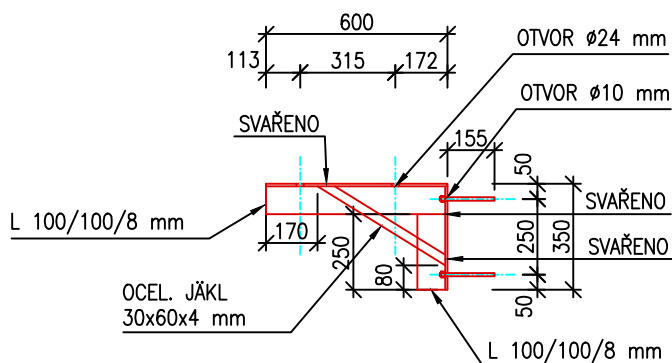


$\varnothing D = 280 \text{ mm}$   
 $M = 24 \text{ mm}$   
 $C = 315 \text{ mm}$   
 TLOUŠŤKA A ŠÍŘKA PLOCHÉ OCELI  
 DLE CERTIFIKOVANÉHO VÝROBCE  
 ČSN 130725.2, TYP 130860

PŘÍČNÝ ŘEZ




DETAIL 1.2 – KONZOLA



### SPECIFIKACE:

- 1.1 KOTEVNÍ TŘMEN  $\varnothing 280$  Z PLOCHÉ OCELI SE SEDLEM DLE ČSN 13 0725.2, VČETNĚ ZÁVITOVÝCH TYČÍ A MATIC, KLUZNÁ OBJÍMKA
- 1.2 KONZOLA, SVAŘENO Z ROVNORAMENNÝCH L-PROFILŮ 100x100x8 A JÄKLŮ 30x60x4 mm, VČETNĚ PŘEDVRTÁNÍ OTVORŮ V HORNÍ ČÁSTI 2x  $\varnothing 24 \text{ mm}$ , VE SVISLÉ ČÁSTI 2x  $\varnothing 10 \text{ mm}$ , ZATÍŽENÍ MIN. 1kN
- 1.3 SVORNÍKOVÁ KOTVA DO TAHOVÉ ČÁSTI BETONU S ROZPĚRNÝM KLÍPEM, ZATÍŽENÍ MIN. 1 kN, URČENÁ DO VENKOVNÍHO PROSTŘEDÍ,  $\varnothing 10 \text{ mm}$ , DÉLKA 155 mm

PROJEKTANT	KONTROLA	ZODP.PROJEKTANT	<div><div>LESPROJEKT KRNOV s.r.o. Revoluční 1138/76, 794 02 KRNOV Tel. 554 615 878 , Fax: 554 611 430</div></div>	
Ing. Vlasta Horáková	Ing. Ladislav Řehka	Ing. Ladislav Řehka		
INVESTOR: Město Šternberk Horní náměstí 78/16, 785 01 Šternberk				
KRAJ: Olomoucký	MĚSTSKÝ (OB.) ÚŘAD: Město Šternberk			
STAVBA:			FORMÁT	1xA4
Regenerace sídliště Nádražní SO 302 Přeložka vodovodního řadu			DATUM	05/2021
			ZAKÁZKA ČÍSLO	67294
			STUPEŇ	DUR/DSP
OBSAH:			MĚŘÍTKO :	ČÍSLO VÝKRESU:
Detaily kotvení potrubí			-	D.1.3.2.6.