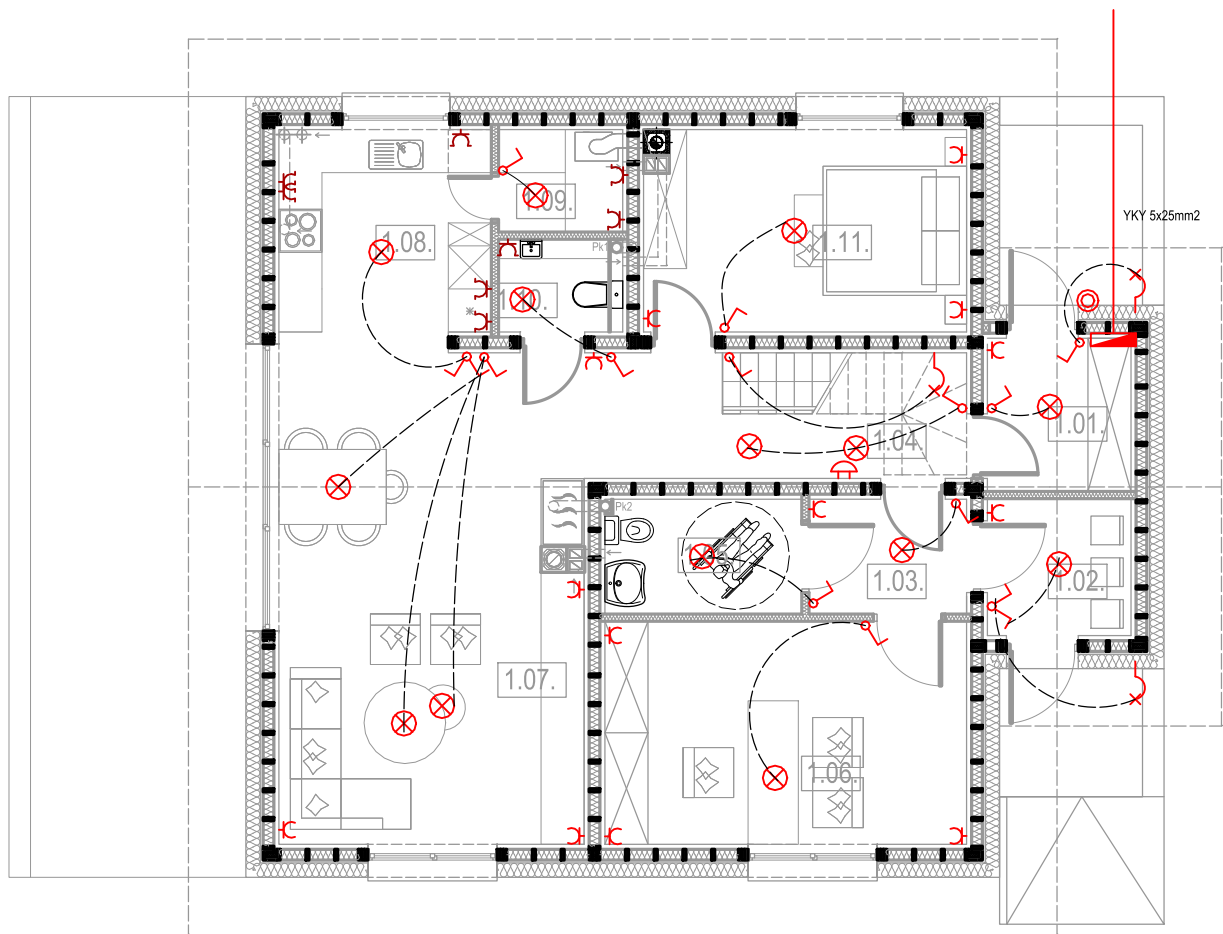
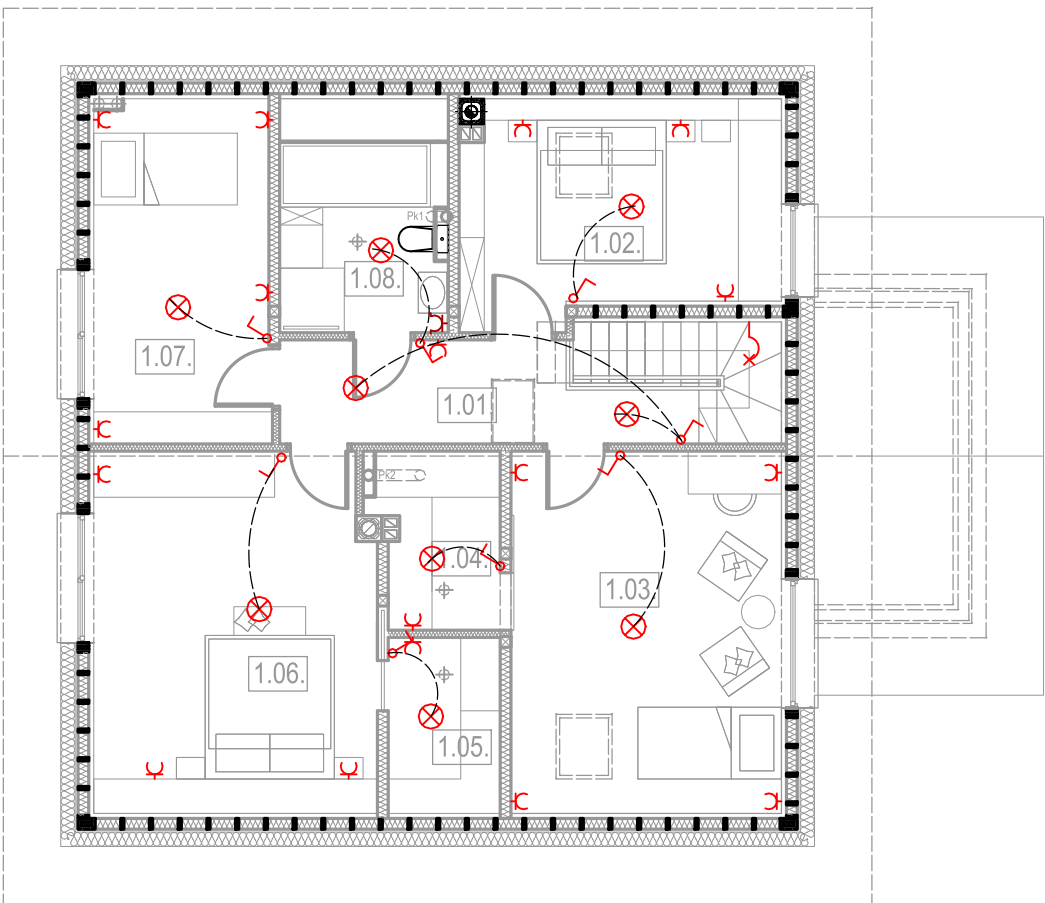


RZUT PARTERU



RZUT PODDASZA



LEGENDA	
	PUNKT OŚWIETLENIOWY
	GNIAZDO WTYKOWE PODWÓJNE
	GNIAZDO WTYKOWE SZCZELNE, PODWÓJNE
	ŁĄCZNIK OŚWIETLENIOWY 1-BIEG., 250V/10A
	ŁĄCZNIK OŚWIETLENIOWY ŚWIECZNIKOWY 2-BIEG., 250V/10A
	DZWONEK
	PRZYCISK POJEDYNCZY
	PUNKT OŚWIETLENIOWY, NAŚCIENNY
	TABLICA ROZDZIELCZA

- Uwagi:
- Instalacje w całości wykonać jako podtynkową
 - Ostateczną lokalizację wszystkich urządzeń uzgodnić z Inwestorem.
 - Dla instalacji RTV ułożyć rury z pilotem do miejsca ustalonego z Inwestorem
 - Minimalne natężenie oświetlenia w pomieszczeniach typu:
 - sanitariaty - 200 lux
 - strefy komunikacyjne - 100 lux
 - pomieszczenia gospodarcze - 150 lux
 - pokoje - 200 lux
 - Sposób montażu opraw uzależniony od typu sufitu (nastropowo, dostropowo)

INWESTOR: RF14 biuro: ul. Dunikowskiego 4, 41-407 Imielin tel:518 200 304 studiorf14.pl			
TYTUŁ RYSUNKU: INSTALACJA ELEKTRYCZNEJ- RZUT PARTERU I PODDASZA			
PROJEKTANT:	NR UPR. BUD.	PODPIS	
mgr inż. Szymon Paruch	SLK/4930/POOE/14		
NR PROJEKTU:	BRANŻA:	SKALA:	NR RYSUNKU:
M108/2022	INSTALACJE ELEKTRYCZNE	1:100	I-1
ETAP:	PROJEKT BUDOWALNY	DATA:	
		11.2022	