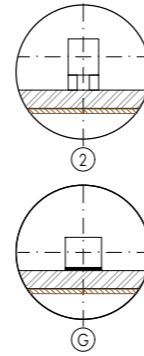


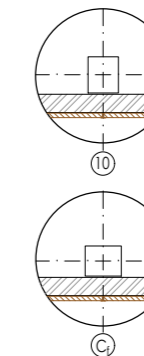
REZ 2-2 - Hubert fľaškovňa

REZ A-A - Hubert výrobná hala



OP 01 - SKLADBA PŮVODNÉHO OBVOD. PLÁŠŤA VÝROBNEJ HALY
 - juhovýchodný dvorný pohľad s otvorovými konštrukciami
 - Existujúce keramické panely hr.300mm predsadené 250mm na prefabrikovanom skeletovom systéme - stípch 500/500mm
 - odstránená finálna vrstva obvodového plášťa - keramická mozaika (švédská doska)
 + okenné a dverné konštrukcie zachované

OP 02 - SKLADBA PŮVODNÉHO OBVOD. PLÁŠŤA VÝROBNEJ HALY
 - juhozápadný bočný uličný pohľad bez otvorových konštrukcií - Vinárska ulica
 - Existujúce keramické panely hr.300mm predsadené 50mm/ zarovnané na prefabrikovanom skeletovom systéme - stípch 500/500,500/600mm
 + odstránená finálna vrstva obvodového plášťa - obklad Sidalvar= hliníkový lakovaný obklad + sokel keramický v.500-550mm

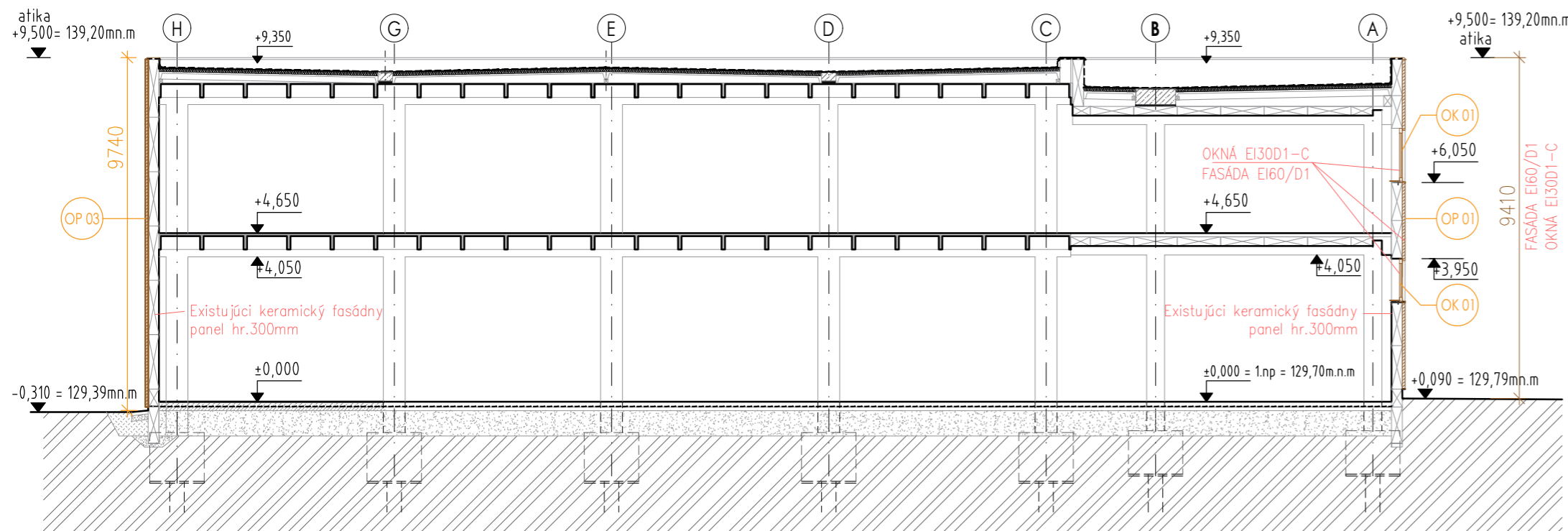


OP 03 - SKLADBA PŮVODNÉHO OBVOD. PLÁŠŤA VÝROBNEJ HALY
 - severozápadný uličný pohľad bez otvorových konštrukcií - Ulica M.R.Štefánika
 - Existujúce keramické panely hr.300mm zarovnané/ predsadené na prefabrikovanom skeletovom systéme - stípch 500/600mm
 + odstránená finálna vrstva obvodového plášťa - obklad Sidalvar= hliníkový lakovaný obklad + sokel keramický v.500-550mm

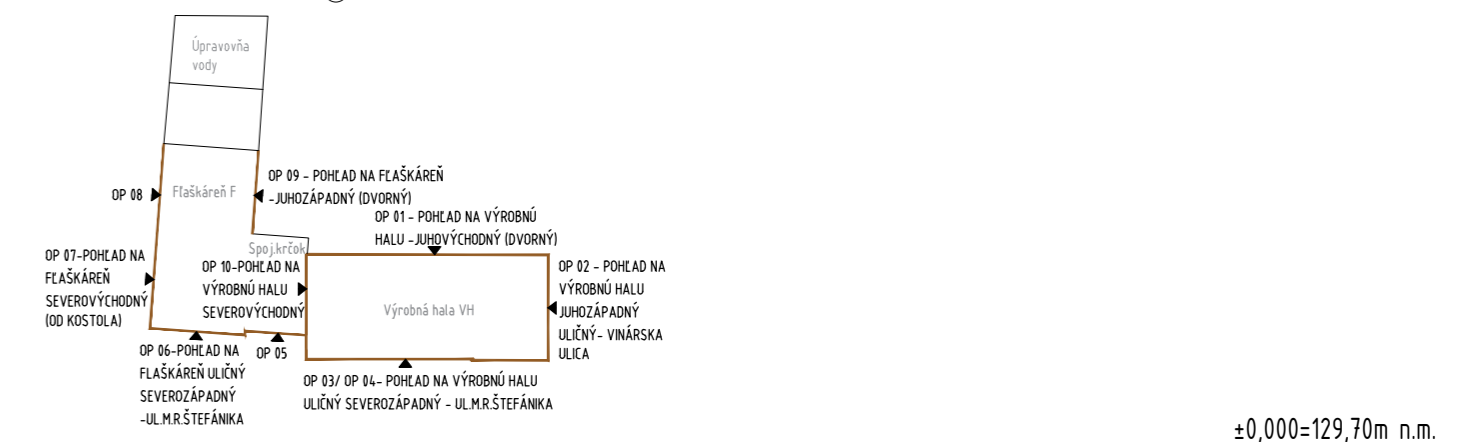
OP 06 - SKLADBA PŮVODNÉHO OBVOD. PLÁŠŤA FĽAŠKOVNE
 - severozápadný uličný pohľad bez otvorových konštrukcií - Ulica M.R.Štefánika
 - Existujúce keramické panely hr.300mm zarovnané na prefabrikovanom skeletovom systéme - stípch 500/600mm
 + odstránená finálna vrstva obvodového plášťa - obklad Sidalvar= hliníkový lakovaný obklad + sokel keramický v.500-550mm

LEGENDA MATERIÁLOV :

- Existujúci železobetón : nosný systém, stípy 500/500, 500/600
- Existujúce keramické panely hr.300mm, stípy 500/500,500/600mm
- Vybúranie existujúcej nenosnej finálnej vrstvy obvodového plášťa = odstránenie existujúceho hliníkového lakovaného obkladu a keramickej mozaiky vrátane keramického sokla v.500-550mm
- OK 01 - Výmena pásových okien na exist.budovách - okná, sklobetón
- Búracie práce súvisiace s projektom Charmať skladová hala - okná
- Búracie práce súvisiace s projektom Charmať skladová hala - ostatné práce, napr. vybúranie stavebného otvoru do exist. keramického fasádneho panelu
- Existujúci prostý betón
- Existujúce keramické panely
- Existujúca tepelná izolácia



REZ B-B - Hubert výrobná hala



ING.ING.ARCH ĽUBOMÍR MURÍN autorizovaný architekt SKA	PROJEKT PRE STAVEBNÉ POVOLENIE		A K L M Architektonická kancelária Ľubomír Murín, s.r.o. Mraziarská 6, 82108 Bratislava	
	NÁZOV A MIEŠTO STAVBY: HUBERT REKONŠTRUKCIA OBVODOVÉHO PLÁŠŤA HUBERT J.E., s.r.o., Vinárska 137, SK-926 01 Sereď - k.ú. Sereď parc.č. 3042/1, 3042/2, 3043/2		Architektonicko - stavebné riešenie	
	STAVEBNÝ OBJEKT: SO 01- HSO REKONŠTRUKCIA OBVODOVÉHO PLÁŠŤA		ARCHÍV. ČÍSLO 48	
	INVESTOR: HUBERT J.E., s.r.o., Vinárska 137, SK-926 01 Sereď		FORMÁT 3xA4	
ARCHITEKTONICKÝ NÁVRH, ZODPOVEDNÝ PROJEKTANT: Ing.Ing.Arch. Ľubomír Murín, Ing. Stanislava Murínová		DÁTUM 05/2023		
NÁZOV VÝKRESU: Rezy A-A, B-B, 2-2 - búracie práce		MIERKA: ČÍSLO VÝKRESU: M 1:150 E 1.4/06		