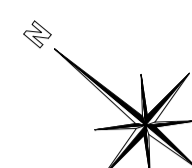
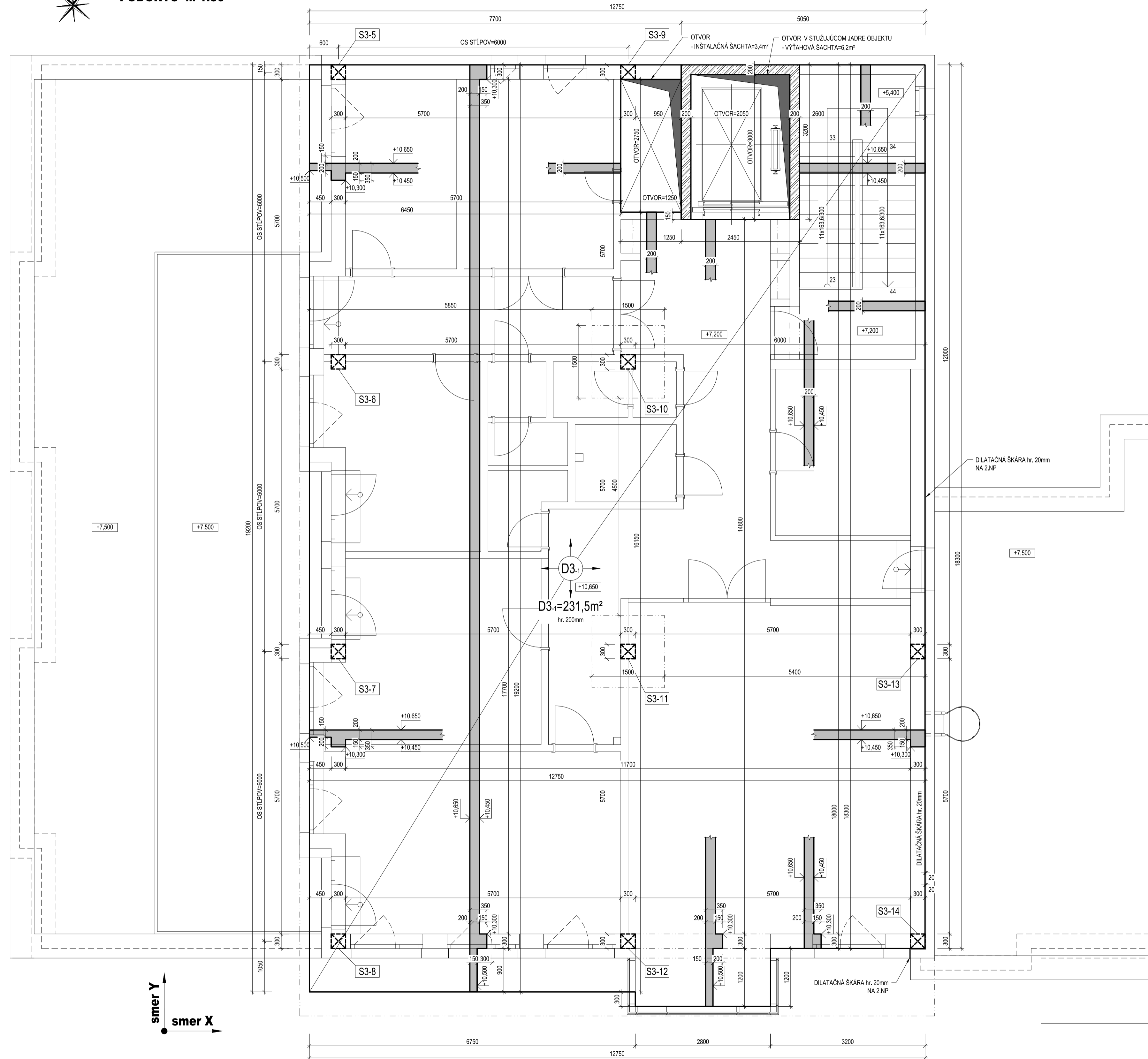


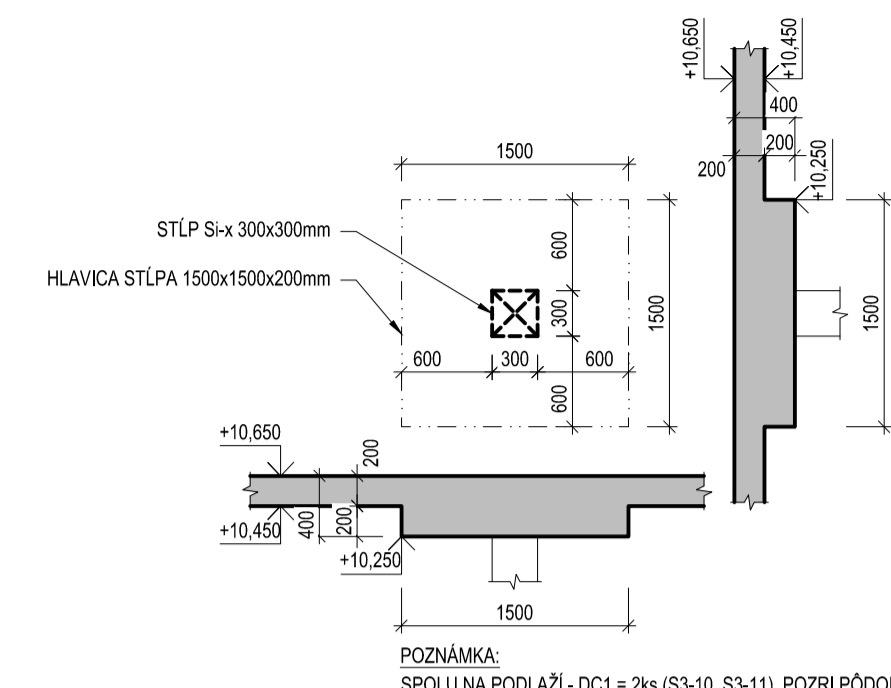
**DOSKA NAD 3.NP - DC1 - TVAR
PÓDORYS M 1:50**



POZNÁMKA:
1. KOORDINÁCIA S ARCHITEKTÚROU - PRESNÉ UMÍSTENIE OTVOROV A PRESTUPOV CEZ ZB KONŠTRUKCIE
2. KOORDINÁCIA S REZMI V ARCHITEKTÚRE A VÝKRESMI TZB

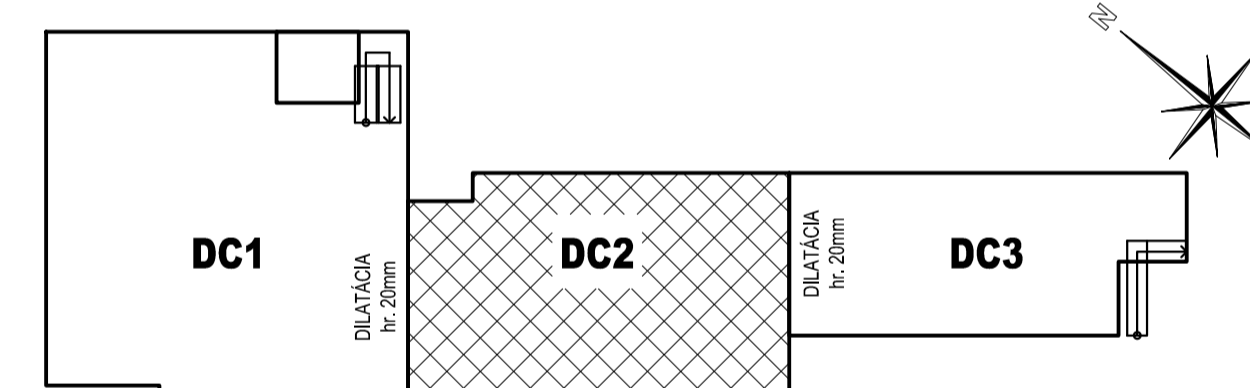


DETAIL HLAVICE STĽPA M 1:50



POZNÁMKA:
SPOLU NA PODLAŽÍ - DC1 = 2ks (S3-10, S3-11), POZRI PÓDORYS

SCHEMA DILATAČNÝCH CELKOV - SO 01 M 1:400



POZNÁMKA:

1. JE NUTNÁ KOORDINÁCIA S ARCHITEKTONICKO - STAVEBNÝM RIŠENÍM STAVBY A SO SÚVISIACIMI VÝKRESMI
2. ZHOTOVENIE NOSNÝCH KONŠTRUKCIÍ MUSÍ BYŤ V ZMYSLE STN EN 13670 (ZHOTOVENIE BETONOVÝCH KONŠTRUKCIÍ)
3. DOPRAVA, SPÔSOB SPRACOVANIA A ZHUTŇOVANIA BETONOVEJ ZMESI, OŠETROVANIE BETÓNU PO BETONÁŽI MUSÍ BYŤ V ZMYSLE STN EN 206+A1
4. PÔVRCH PRACOVNÝCH ŠKÁR PRED ZATUHŇUTÍM ZDRSNIŤ, PRED BETONÁŽOU PRACOVNÉ ŠKÁRY VYČISTIŤ A PREVLHČIŤ
5. PODROBNEŠIE RIŠENIE DETALOV BUDE OBSAHOVAŤ DODÁVATEĽSKÁ DOKUMENTÁCIE ZHOTOVITEĽA
6. PRESTUPY CEZ ZB KONŠTRUKCIE RIŠIŠŤ PODLA PODKLADOV SÚVISIACICH VÝKRESOV TZB
7. ZMENY OPROTI PREDPOKLADOM PROJEKTOVEJ DOKUMENTÁCIE JE NUTNÉ KONZULTOVAŤ S PROJEKTANTOM, RESP. MUSIA BYŤ ODSÚHLASENÉ STAVEBNÝM DOZOROM STAVBY

STROPNÁ DOSKA D3-1, hr. 200mm: PLOCHA 231,5 m²
 BETÓN DOSKY: C30/37 cca 47,5 m³ (46,5+1)
 BETONÁRSKA VÝSTUŽ: STN EN 206+A1 - C30/37 - XC3 (SK) - Cl 0,4 - Dmax 16 - S3
 KARI SIEŤ DIN 488 BS 500M

LEGENDA:

- ŽELEZOBETONOVÉ KONŠTRUKCIE - MONOLIT
- ŽELEZOBETONOVÉ KONŠTRUKCIE - STUŽUJÚCE JADRO - MONOLIT
- PRACOVNÁ ŠKÁRA
- OBYVYS NOSNEJ KONŠTRUKCIE
- ZB MONOLITICKÝ STĽP

Súradnicový systém: JTSK
 Výškový systém: Bdl po vyrovnaní

PROJEKTOVÁ DOKUMENTÁCIA PRE REALIZÁCIU STAVBY			
Zodpovedný projektant	Vypracoval:	Profesia:	stažka
Ing. Karol Dobosz	Ing. Ľubomír Macura	Dátum:	05/2019
Investor:	Obec Gbeľany, Urbárska 366/3, 013 02 Gbeľany	Formát:	8x4
Miesto stavby:	k.ú. Gbeľany - p.č. 1, 2, 15, 16, 17	Mierka:	Suprava:
Názov stavby:	NOVOSTAVBA DOMOVA SOCIÁLNYCH SLUŽIEB GBELANY, č. par. 1, 2, 15, 16, 17	Mierka:	1:50
Názov prílohy:	DOSKA NAD 3.NP - DC1 - TVAR	Príloha:	3.5