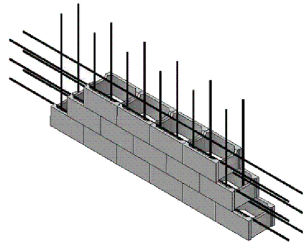


SKLADBY PODLÁH

- P1**
- LAMINÁTOVÁ PODLAHA NA PENOVEJ PODLOŽKE, HR. 10 MM
  - CEMENTOVÝ POTER SO ZABUDOVANÝMI ROZVODMI
  - PODLAHOVÉHO KURENIA, HR. 60 MM
  - SEPARAČNÁ PE FOLIA
  - TEPELNÁ IZOLÁCIA NA BÁZE SIVÉHO EXPANDOVANÉHO POLYSTYRÉNU (ISOVER EPS150 S),  $\lambda = 0,031 \text{ W/m.K}$ , REAKCIA NA OHŇ: E, HR. 120 MM
  - SEPARAČNÁ PE FOLIA
  - 2x MODIFIKOVANÝ ASFALTOVÝ PÁS (HYDROBIT V60 S35), HR. 8 MM
  - PODKLADNÝ BETÓN VYSTUŽENÝ KARI SIETOVINOU, HR. 200 MM
  - ZHUTNENÉ ŠTRKOVÉ LÁŽKO, HR. 200 MM
  - PŮVODNÝ TERÉN / ZHUTNENÝ ZEMINOVÝ NÁSP
- P2**
- KERAMICKÁ DLAŽBA LEPENÁ FLEXIBILNOU LEPIACOU MALTOU NA BÁZE CEMENTU, HR. 10 MM
  - CEMENTOVÝ POTER SO ZABUDOVANÝMI ROZVODMI
  - PODLAHOVÉHO KURENIA, HR. 60 MM
  - SEPARAČNÁ PE FOLIA
  - TEPELNÁ IZOLÁCIA NA BÁZE SIVÉHO EXPANDOVANÉHO POLYSTYRÉNU (ISOVER EPS150 S),  $\lambda = 0,031 \text{ W/m.K}$ , REAKCIA NA OHŇ: E, HR. 120 MM
  - SEPARAČNÁ PE FOLIA
  - 2x MODIFIKOVANÝ ASFALTOVÝ PÁS (HYDROBIT V60 S35), HR. 8 MM
  - PODKLADNÝ BETÓN VYSTUŽENÝ KARI SIETOVINOU, HR. 200 MM
  - ZHUTNENÉ ŠTRKOVÉ LÁŽKO, HR. 200 MM
  - PŮVODNÝ TERÉN / ZHUTNENÝ ZEMINOVÝ NÁSP
- P3**
- BETÓNOVÁ ZAMKOVÁ DLAŽBA, HR. 80 MM
  - LÁŽKO Z DROB. DRTE FR. 4-8 MM, HR. 50 MM
  - ŠTRKODRVA FR. 16-32 MM, HR. 200 MM
  - ZHUTNENÝ ZEMINOVÝ ZÁSP
  - PŮVODNÝ TERÉN

KLADENIE VÝSTUŽE V DT:



LEGENDA MATERIÁLOV

- NOSNÉ MURIVO Z PÓRBETONOVÝCH TVÁRNIC YTONG STATIK
- S ROZMERMÍ 300 a 250 (HR.) x 249 x 499 mm
- NENOSNÉ MURIVO Z PÓRBETONOVÝCH TVÁRNIC YTONG
- S ROZMERMÍ 150 (HR.) x 249 x 499 mm
- BETÓNOVÉ ZÁKLADOVÉ KONŠTRUKCIE
- ŽELEZOBETÓNOVÉ KONŠTRUKCIE
- TEPELNÁ IZOLÁCIA NA BÁZE MINERÁLNEJ VLNY,
- $\lambda = 0,035 \text{ W/m.K}$ , REAKCIA NA OHŇ: A1, (STENY)
- TEPELNÁ IZOLÁCIA NA BÁZE SKLENÝCH VLÁKŇEN,
- $\lambda = 0,036 \text{ W/m.K}$ , REAKCIA NA OHŇ: A1, (STRECHA)
- TEPELNÁ IZOLÁCIA NA BÁZE EXPANDOVANÉHO POLYSTYRÉNU,
- (SIVÝ EPS 150)  $\lambda = 0,031 \text{ W/m.K}$ , REAKCIA NA OHŇ: E, (PODLAHA)
- $\lambda = 0,034 \text{ W/m.K}$
- ZHUTNENÉ ŠTRKOVÉ LÁŽKO
- ZHUTNENÝ ZEMINOVÝ ZÁSP
- EXISTUJÚCI TERÉN

Poznámka:

Značenie nosných prekladov je odlišné od značenia v projekte stavby. Architektúra niekedy prierezy. Pri realizácii je nevyhnutné vychádzať z projektu stavby, nakoľko sú tam riešené všetky rozmery a výstuže jednotlivých železobetónových prekladov a nosníkov!

Autor projektu: Ing. Vladimír Majsniar, PhD. Ing. Peter Slašťan		Názov a miesto stavby: DSS Červená Skala - asanácia a výstavba nového objektu sociálnych služieb (podporované bývanie) - PD		Investor: Domov sociálnych služieb Pohorelská Maša 57/72 976 69 Pohorelá IČO: 00632325	
Vypracoval: Ing. Vladimír Majsniar, PhD. Ing. Peter Slašťan		Obec: Šumiac Kat. územie: Šumiac Parc. č.: 5610		Č. zákazky:	
Zodp.projektant: Ing. Vladimír Majsniar, PhD.		Druh dokumentu:		Formát: 8.0 x A4	
Pečiatka, podpis:		ARCHITEKTÚRA		Stupeň: PRE STAVEBNÉ POVOLENIE S NÁLEŽITOSŤAMI PRE REALIZÁCIU STAVBY	
Názov dokumentu: PŮDORYS ZÁKLADOV		Dátum: 06/2022		Mierka: 1:75	
				List č.: 2.	