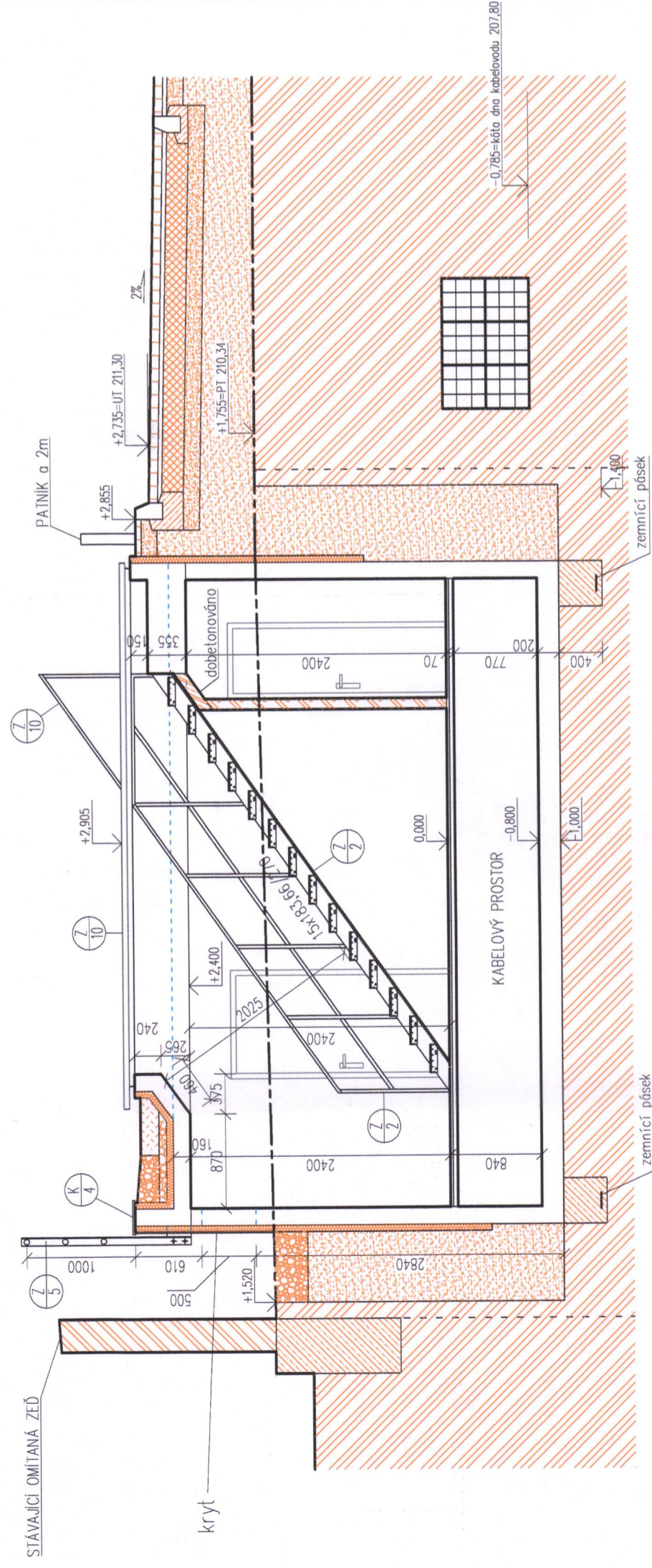
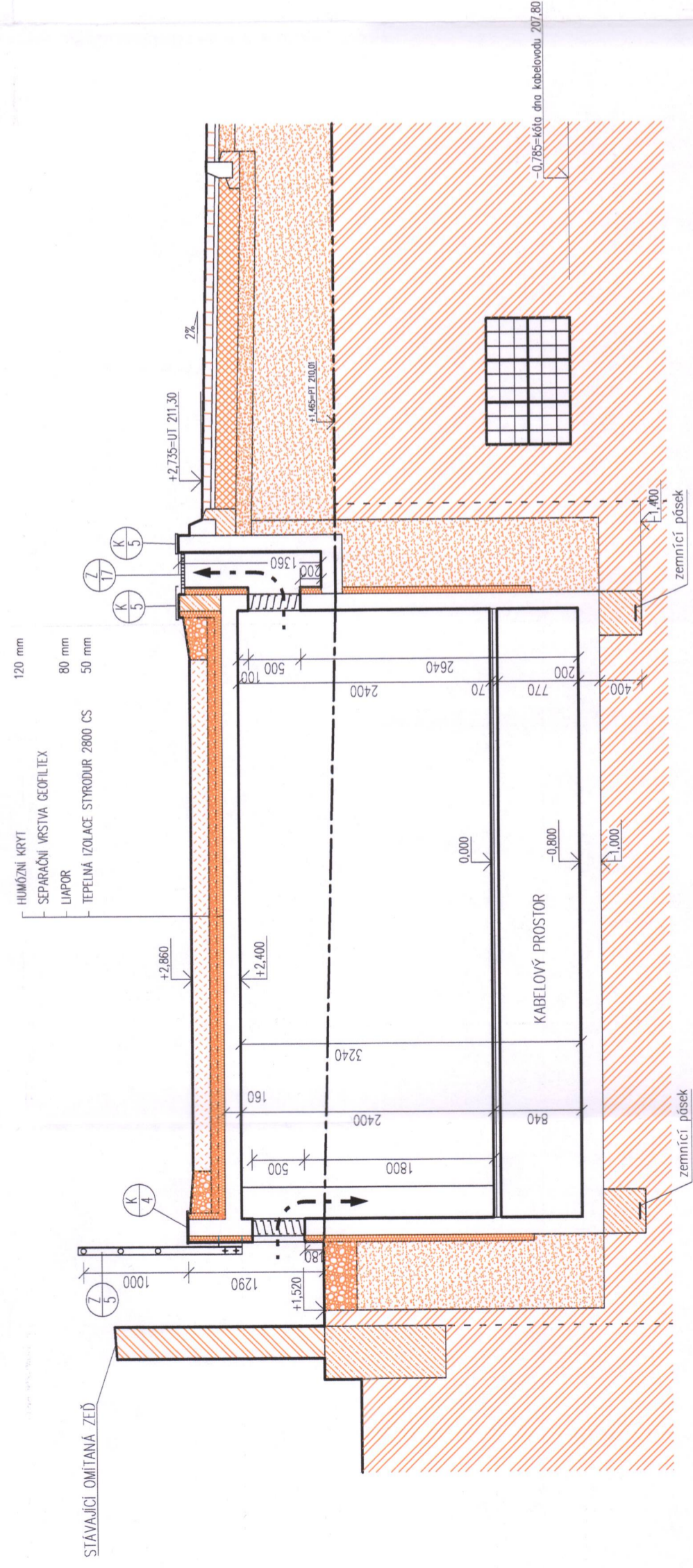


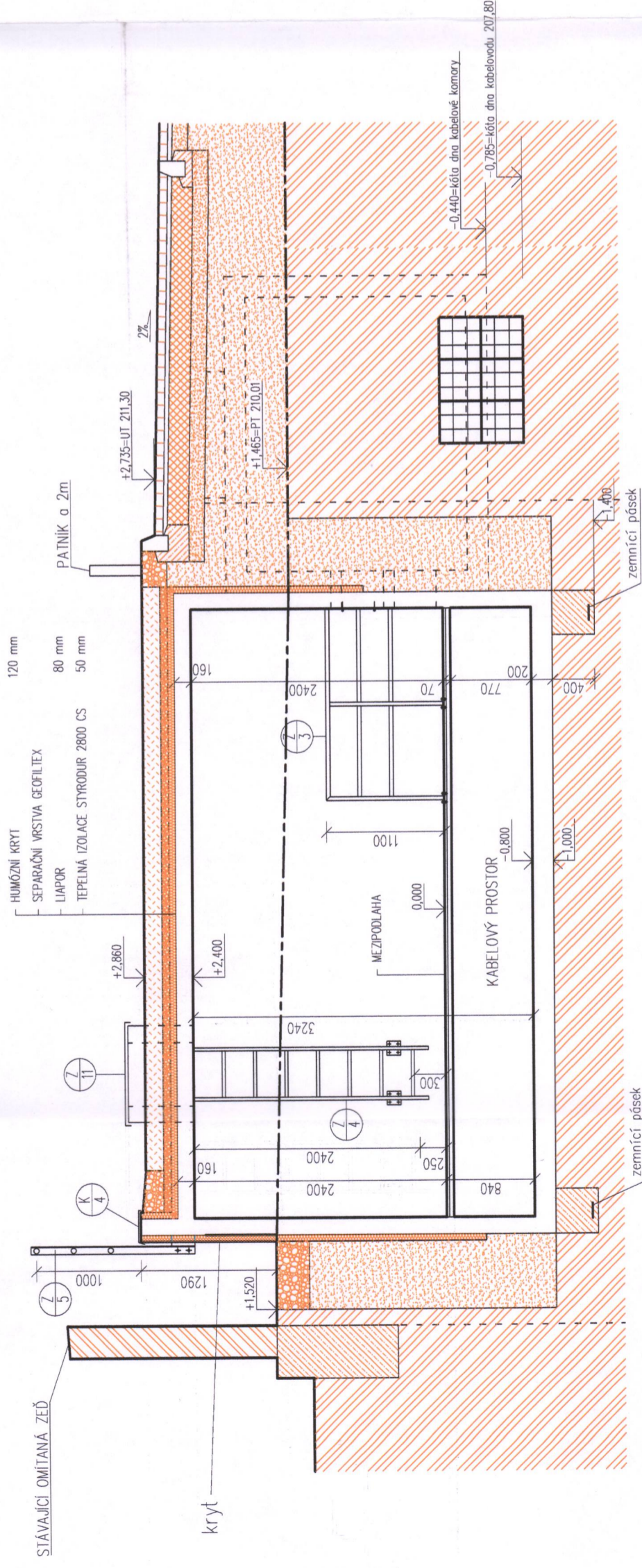
# ŘEZ A-A



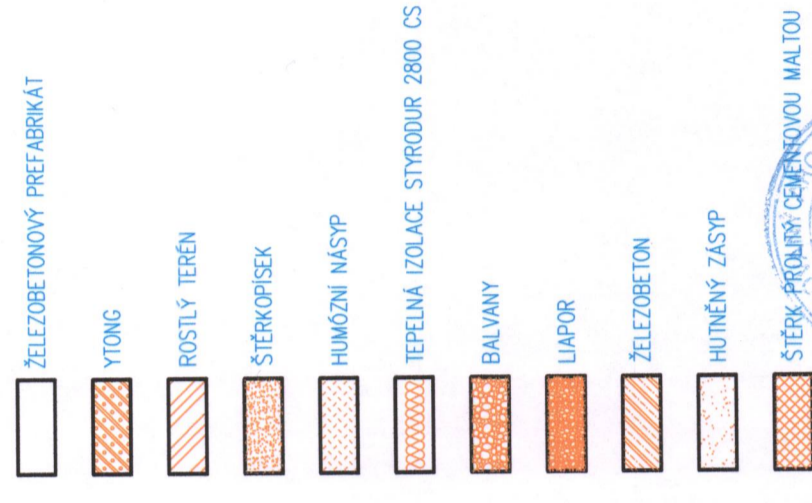
# ŘEZ B-B



# ŘEZ C-C



## LEGENDA MATERIÁLŮ



±0,000 = 208,55 m n.m.

Tento dokument je důležitým výstupním produktem společnosti IČERNOPOŘNÍ s.r.o. Jeho využití je dle smluvních vztahů pouze pro účel uvedený v zadání. Rozmnožení ani předání třetím osobám není dovoleno.

GP: IČERNOPOŘNÍ s.r.o. - architektonicko - stavební atelier Slovinská 29, 612 00 Brno Tel./fax: 0541248372, 0541248370 E-mail: icernopolni@volny.cz	HIP: ING. ARCH. ROMAN MACH
Zodpovědný projektant: ING. ARCH. ROMAN MACH Vpracoval: ING. VÁCLAV KRĚPELKA	Kontroloval: ING. ARCH. JOSEF KUBÍN
Kreslil: ACAD 2000 LT	Investor: Dopravní podnik města Brna a.s., Hlinky 151, 602 00 Brno
Název akce: MĚNIRNA DPMB BRNO-STŘED - NOVOSTAVBA	Část: E.1.1.1.
Název výkresu: VÝKRES MĚNIRNY - ŘEZY	STAVEBNÍ ČÁST
	Formát: 6A4
	Datum: 7/2002
	Stupeň: RP
	Měřítko: Č.výkresu: 1 : 50 104-1