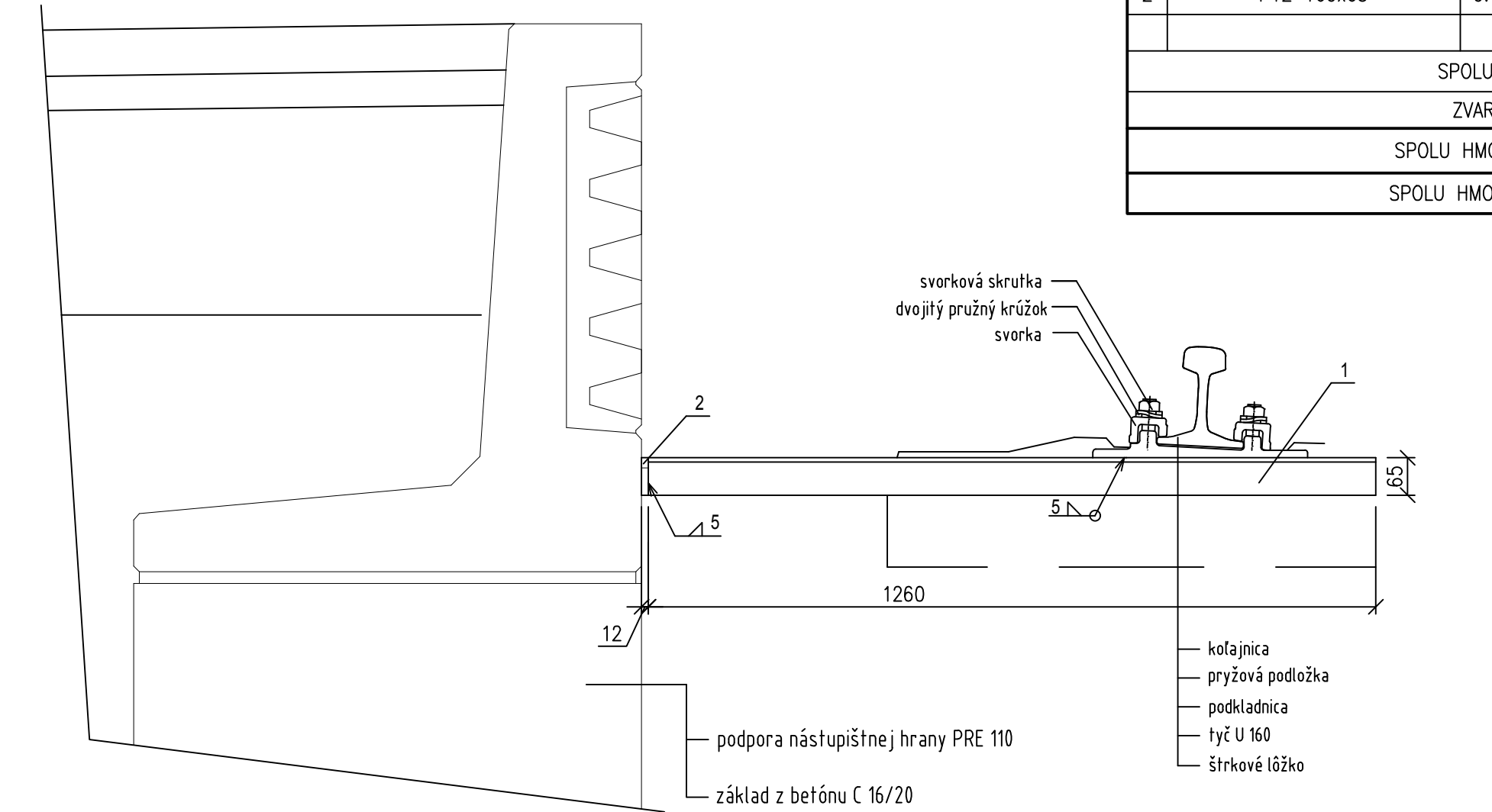


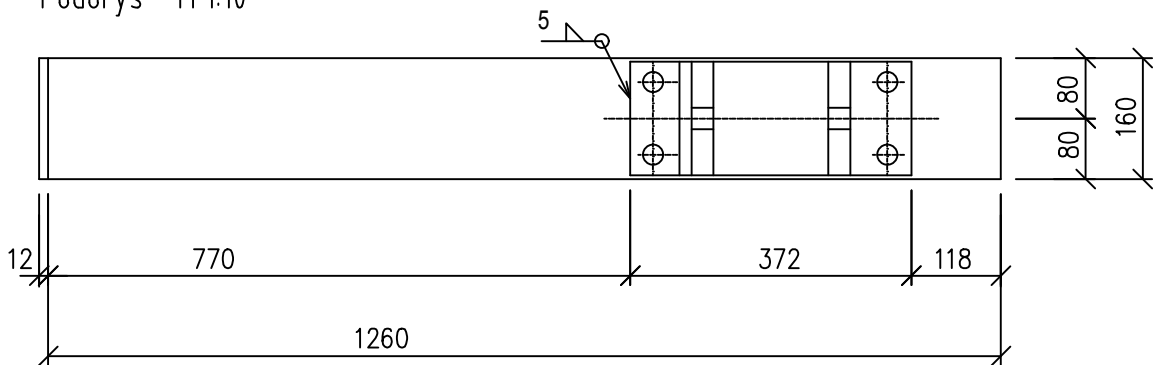
Detaily pomocných konštrukcií

Oceťová rozpierka

Rez M 1:10



Pôdorys M 1:10



VÝKAZ ROZPIERKY								
POLOŽKA	NÁZOV POLOŽKY	ŠÍRKA (m)	DLŽKA (m)	HRÚBK A (m)	POČET (ks)	HMOTNOSŤ (kg/1m) (kg/m³) (kg/m²)	HMOTNOSŤ 1ks (kg)	SPOLU HMOTNOSŤ (kg)
1	TYČ U160	0.160	1.260	0.008	1	18.800	23.688	23.688
2	P12 160x65	0.160	0.065	0.012	1	7850	0.980	0.980
SPOLU HMOTNOSŤ (kg)								24.668
ZVARY A SPOJE 3%								0.740
SPOLU HMOTNOSŤ PRE 1ks (kg)								25.408
SPOLU HMOTNOSŤ PRE 21ks (kg)								533.562

Celkový počet : 21 ks rozprierok + 21 ks podkladníc s upevnením

Rozpierky sa upevnia na koľajníc u v medzipodvalovom priestore.

Podkladnica a tyč U 160 sa žiarovo pozinkujú min. hr. 60 µm.

Protikorózna ochrana :

- morenie v kyseline
- žiarové zinkovanie ponorom
- medzináter na báze epoxidovej živice o hrúbke 80 µm
- vrchný náter polyuretánová farba o hrúbke 80 µm

Zodpovedný projektant stavby:	Ing. Eva Gregová	<i>Gregová</i> <i>Noga</i> <i>Noga</i> <i>Gregová</i>	SUDOP KOŠICE a.s.	Žriedlová č. 1, 040 01 KOŠICE		
Zodpovedný projektant časti:	Ing. Gabriel Noga			Riaditeľ:	Ing. Ján Tóth	
Navrhol, vypracoval:	Ing. Gabriel Noga			Zákazkové číslo:	1917	
Kontroloval:	Ing. Eva Gregová			Dátum:	7/2021	
Miesto stavby:	Nižná Myšľa, Vyšná Myšľa, Bohdanovce, Blažice, Ruskov	Okres:	Košice-okolie		Stupeň - účel:	DSPRS
Investor - stavebník:	Železnice Slovenskej republiky		Počet A4	3x A4		
Stavba:	Klemensova 8 813 61 Bratislava		Časť:	E	Mierka:	1:10
Nižná Myšľa - Ruskov, komplexná rekonštrukcia k.č.2, dĺžka 6,596 km, so sanáciou železničného spodku, KR mostov a priepustov a nástupíšť Bohdanovce, Vyšná Myšľa			Príloha:		Súprava:	
			11.			
so/PS:	SO 03.1 Nástupište v zast.Bohdanovce SO 03.5 Oplotenie v zast.Bohdanovce					
Názov prílohy:	Detaily					