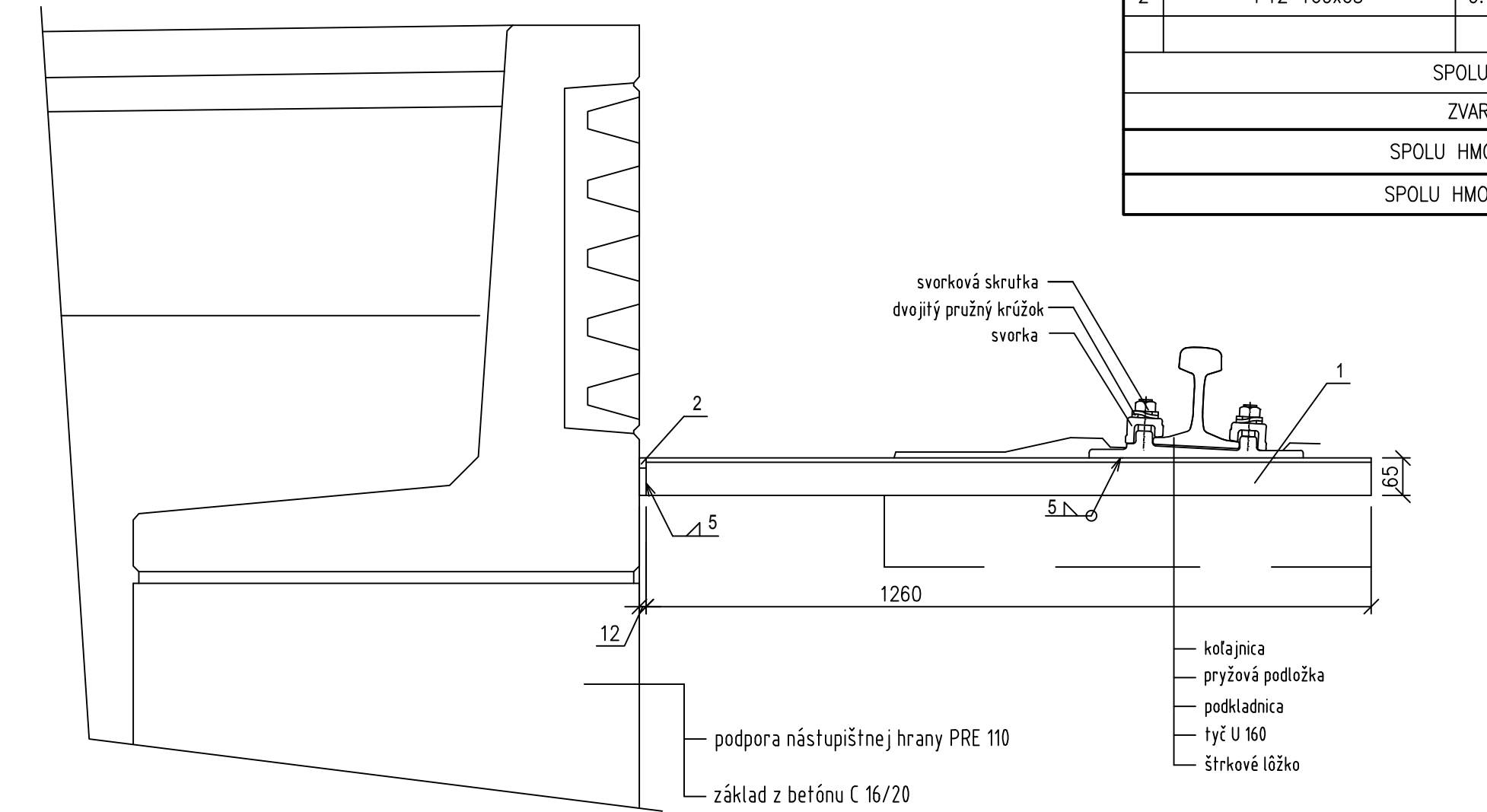


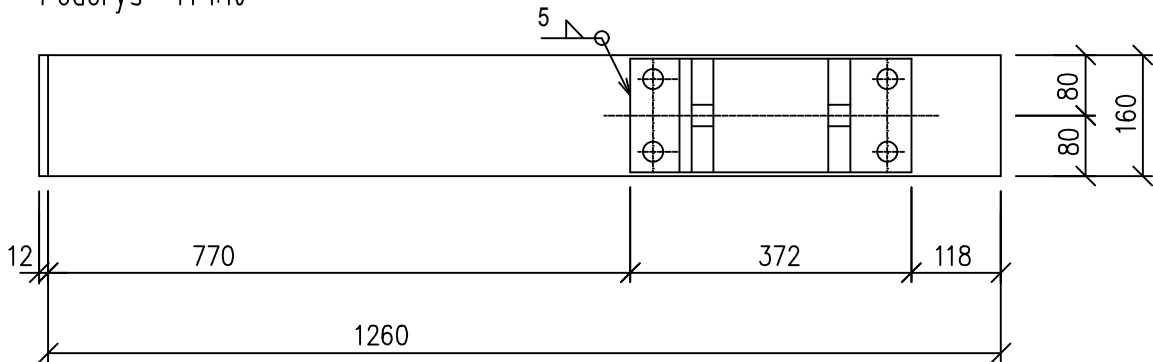
Detaily pomocných konštrukcií

Oceťová rozpierka

Rez M 1:10



Pôdorys M 1:10



VÝKAZ ROZPIERKY								
POLOŽKA	NÁZOV POLOŽKY	ŠÍRKA (m)	DLŽKA (m)	HRÚBKA (m)	POČET (ks)	HMOTNOSŤ (kg/1m) (kg/m³) (kg/m²)	HMOTNOSŤ 1ks (kg)	SPOLU HMOTNOSŤ (kg)
1	TYČ U160	0.160	1.260	0.008	1	18.800	23.688	23.688
2	P12 160x65	0.160	0.065	0.012	1	7850	0.980	0.980
SPOLU HMOTNOSŤ (kg)								24.668
ZVARY A SPOJE 3%								0.740
SPOLU HMOTNOSŤ PRE 1ks (kg)								25.408
SPOLU HMOTNOSŤ PRE 21ks (kg)								533.562

Celkový počet : 21 ks rozprierok + 21 ks podkladníc s upevnením

Rozpierky sa upevnia na koľajníc v medzipodvalovom priestore.

Podkladnica a tyč U 160 sa žiarovo pozinkujú min. hr. 60 µm.

- Protikorózna ochrana :
- morenie v kyseline
 - žiarové zinkovanie ponorom
 - medzináter na báze epoxidovej živice o hrúbke 80 µm
 - vrchný náter polyuretánová farba o hrúbke 80 µm

Zodpovedný projektant stavby:	Ing. Eva Gregová	<i>Gregová</i>	SUDOP KOŠICE a.s. Žriedlová č. 1, 040 01 KOŠICE Riaditeľ: Ing. Ján Tóth	
Zodpovedný projektant časti:	Ing. Gabriel Noga	<i>Noga</i>		
Navrhol, vypracoval:	Ing. Gabriel Noga	<i>Noga</i>		
Kontroloval:	Ing. Eva Gregová	<i>Gregová</i>		
Miesto stavby:	Nižná Myšľa, Vyšná Myšľa, Bohdanovce, Blažice, Ruskov	Okres: Košice-okolie	Zákazkové číslo: 1917	
Investor – stavebník:	Železnice Slovenskej republiky		Dátum: 7/2021	
Stavba:	Klemensova 8 813 61 Bratislava		Stupeň – účel: DSPRS	
Nižná Myšľa - Ruskov, komplexná rekonštrukcia k.č.2, dĺžka 6,596 km, so sanáciou železničného spodku, KR mostov a priepustov a nástupišť Bohdanovce, Vyšná Myšľa SO/PS: SO 04.1 Nástupište v zast.Vyšná Myšľa			Počet A4	3xA4
			Časť: E	Mierka: 1:10
			Príloha: 11.	Súprava:
Názov prílohy:	Detaily			