

Zákazník:
Železnice Slovenskej republiky
Klemensova č.8
831 61 Bratislava

Zpracovateľ:
Ing. Peter Lapár

SUDOP Košice a.s.
Žriedlová č.1
040 01 Košice

Adresa projektu:
zast. Vyšná Myšľa

Datum:
30. 5. 2021

zast. Vyšná Myšľa, vonkajšie osvetlenie

Osvetlenie - zast. Vyšná Myšľa

Obsah

zast. Vyšná Myšľa, vonkajšie osvetlenie

Popis.....	3
Seznam svítidel.....	4
Řídící skupiny.....	5
Terén - nástupisko	
Plán rozmístění svítidel.....	6
Výpočtové plochy.....	7
Schodisko na nástupisko - schody 1 / Svislá intenzita osvětlení.....	9
Schodisko na nástupisko - schody 2 / Svislá intenzita osvětlení.....	11
Schodisko na nástupisko - schody 3 / Svislá intenzita osvětlení.....	13
Schodisko na nástupisko - schody 4 / Svislá intenzita osvětlení.....	17
Schodisko na nástupisko - schody 5 / Svislá intenzita osvětlení.....	21
Schodisko na nástupisko - podesta 1 / Svislá intenzita osvětlení.....	25
Schodisko na nástupisko - podesta 2 / Svislá intenzita osvětlení.....	27
Schodisko na nástupisko - podesta 3 / Svislá intenzita osvětlení.....	29
Schodisko na nástupisko - podesta 4 / Svislá intenzita osvětlení.....	31
Schodisko na nástupisko - podesta 5 / Svislá intenzita osvětlení.....	33
Rampa na nástupisko - výstup 1 / Svislá intenzita osvětlení.....	36
Rampa na nástupisko - výstup 2 / Svislá intenzita osvětlení.....	40
Rampa na nástupisko - podesta 1 / Svislá intenzita osvětlení.....	44
Rampa na nástupisko - podesta 2 / Svislá intenzita osvětlení.....	46
Nástupisko - zastávka / Svislá intenzita osvětlení.....	50

zast. Vyšná Myšľa, vonkajšie osvetlenie

Osvetlenie - zast. Vyšná Myšľa

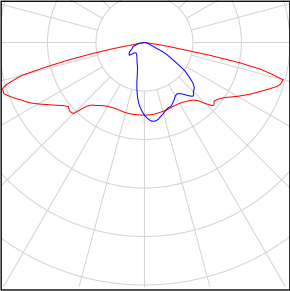
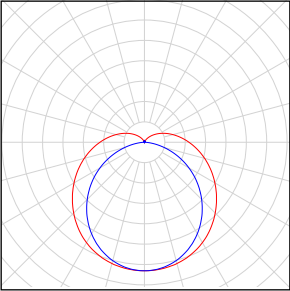
Zákazník:
Železnice Slovenskej republiky
Klemensova č.8
831 61 Bratislava

Zpracovateľ:
Ing. Peter Lapár

SUDOP Košice a.s.
Žriedlová č.1
040 01 Košice

Adresa projektu:
zast. Vyšná Myšľa

zast. Vyšná Myšľa, vonkajšie osvetlenie

Počet kusů	Svítidlo (Výstup světla)		
15	<p>LED-SOLAR - LED Rail Platform S 30 [622.120-35-M6.AA-4330/12-745/5] Výstup světla 1 Osazení: 1xLED Provozní účinnost: 94.67% Světelný tok žárovky: 4570 lm Světelný tok svítidla: 4327 lm Výkon: 35.0 W Světelný výtěžek: 123.6 lm/W</p> <p>Kolorimetrické údaje 1x: CCT 4500 K, CRI 70</p>	<p>Obrázek svítidla najdete v našem katalogu svítidel.</p>	
6	<p>TREVOS - PRIMA LED II 1.2ft PC 1300/840 LED, industrial, body PC, diffuser translucent PC, class II insulation Výstup světla 1 Osazení: 1xLEDLine Provozní účinnost: 100% Světelný tok žárovky: 1260 lm Světelný tok svítidla: 1260 lm Výkon: 10.0 W Světelný výtěžek: 126.0 lm/W</p> <p>Kolorimetrické údaje 1x: CCT 4000 K, CRI 85</p>	<p>Obrázek svítidla najdete v našem katalogu svítidel.</p>	

Celkový světelný tok žárovky: 76110 lm, Celkový světelný tok svítidla: 72465 lm, Celkový výkon: 585.0 W, Světelný výtěžek: 123.9 lm/W

zast. Vyšná Myšľa, vonkajšie osvetlenie

Č.	Řídící skupina	Svitidlo
1	Řídící skupina 109	6 x TREVOS - PRIMA LED II 1.2ft PC 1300/840 LED,industrial,body PC,diffuser translucent PC, class II insulation
2	Řídící skupina 113	15 x LED-SOLAR - LED Rail Platform S 30 [622.120-35-M6.AA-4330/12-745/5]

Světelná scéna 1

Řídící skupina	Hodnota intenzity osvětlení	Řídící skupina	Hodnota intenzity osvětlení
Řídící skupina 109	100%	Řídící skupina 113	100%

Terén - nástupisko



LED-SOLAR LED Rail Platform S 30 [622.120-35-M6.AA-4330/12-745/5]

Č.	X [m]	Y [m]	Montážní výška [m]	Činitel údržby
1	30.120	76.220	13.500	0.80
2	53.610	75.520	13.500	0.80
3	77.100	75.185	13.500	0.80
4	100.590	75.375	13.500	0.80
5	124.070	76.227	13.500	0.80
6	148.990	78.020	13.500	0.80
7	173.820	80.815	13.500	0.80
8	199.500	84.800	13.500	0.80
9	224.980	89.865	13.500	0.80
10	243.350	90.020	11.500	0.80
11	259.070	88.600	8.500	0.80
12	255.450	81.050	6.700	0.80
13	222.490	79.420	9.900	0.80
14	189.530	77.790	11.300	0.80
15	156.570	76.160	12.700	0.80

TREVOS PRIMA LED II 1.2ft PC 1300/840 LED, industrial, body PC, diffuser translucent PC, class II insulation

Č.	X [m]	Y [m]	Montážní výška [m]	Činitel údržby
16	126.800	74.950	10.100	0.80
17	130.800	75.190	10.100	0.80
18	176.970	79.760	10.100	0.80
19	180.930	80.320	10.100	0.80
20	216.150	86.480	10.100	0.80
21	220.050	87.310	10.100	0.80

Terén - nástupisko



Činitel údržby: 0.80

Všeobecně

	Plocha	Výsledek	Průměr (Pož.)	Min	Max	Min/střední	Min/Max
7	Schodisko na nástupisko - schody 1	Svislá intenzita osvětlení [lx] Výška: 0.640 m	6.00	4.34	8.25	0.72	0.53
4	Schodisko na nástupisko - schody 2	Svislá intenzita osvětlení [lx] Výška: 1.900 m	15.3	10.2	23.1	0.67	0.44
8	Schodisko na nástupisko - schody 3	Svislá intenzita osvětlení [lx] Výška: 3.370 m	21.3	15.8	27.3	0.74	0.58
9	Schodisko na nástupisko - schody 4	Svislá intenzita osvětlení [lx] Výška: 5.060 m	15.7	12.3	19.7	0.78	0.62
10	Schodisko na nástupisko - schody 5	Svislá intenzita osvětlení [lx] Výška: 6.715 m	7.28	5.18	9.47	0.71	0.55
2	Schodisko na nástupisko - podesta 1	Svislá intenzita osvětlení [lx] Výška: 1.260 m	16.4	15.1	18.1	0.92	0.83
3	Schodisko na nástupisko - podesta 2	Svislá intenzita osvětlení [lx] Výška: 2.520 m	27.6	23.2	31.8	0.84	0.73
1	Schodisko na nástupisko - podesta 3	Svislá intenzita osvětlení [lx] Výška: 4.200 m	15.2	13.5	16.1	0.89	0.84
5	Schodisko na nástupisko - podesta 4	Svislá intenzita osvětlení [lx] Výška: 5.900 m	10.8	7.10	17.5	0.66	0.41
6	Schodisko na nástupisko - podesta 5	Svislá intenzita osvětlení [lx] Výška: 7.521 m	6.98	4.47	14.6	0.64	0.31
11	Rampa na nástupisko - výstup 1	Svislá intenzita osvětlení [lx] Výška: 0.350 m	16.1	7.83	28.8	0.49	0.27
12	Rampa na nástupisko - výstup 2	Svislá intenzita osvětlení [lx] Výška: 4.150 m	12.6	5.15	32.0	0.41	0.16
13	Rampa na nástupisko - podesta 1	Svislá intenzita osvětlení [lx] Výška: 0.680 m	28.0	21.9	34.2	0.78	0.64
14	Rampa na nástupisko - podesta 2	Svislá intenzita osvětlení [lx] Výška: 7.520 m	6.17	3.69	10.2	0.60	0.36

15 Nástupisko - zastávka	Svislá intenzita osvětlení [lx] 18.0	4.50	43.9	0.25	0.10
	Výška: 7.520 m				

Schodisko na nástupisko - schody 1 / Svislá intenzita osvetlení



Činitel údržby: 0.80

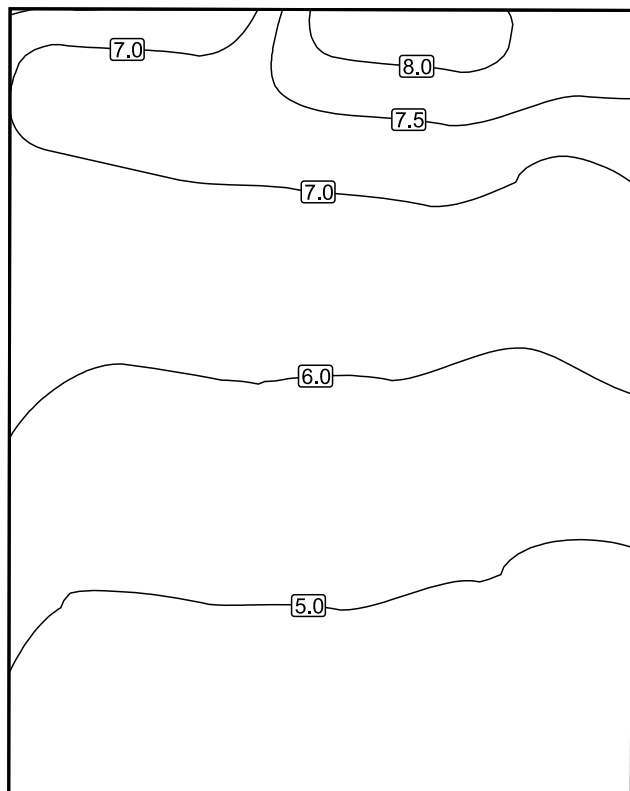
Schodisko na nástupisko - schody 1: Svislá intenzita osvetlení (Rastr)

Světelná scéna: Světelná scéna 1

Průměr: 6.00 lx, Min: 4.34 lx, Max: 8.25 lx, Min/střední: 0.72, Min/Max: 0.53

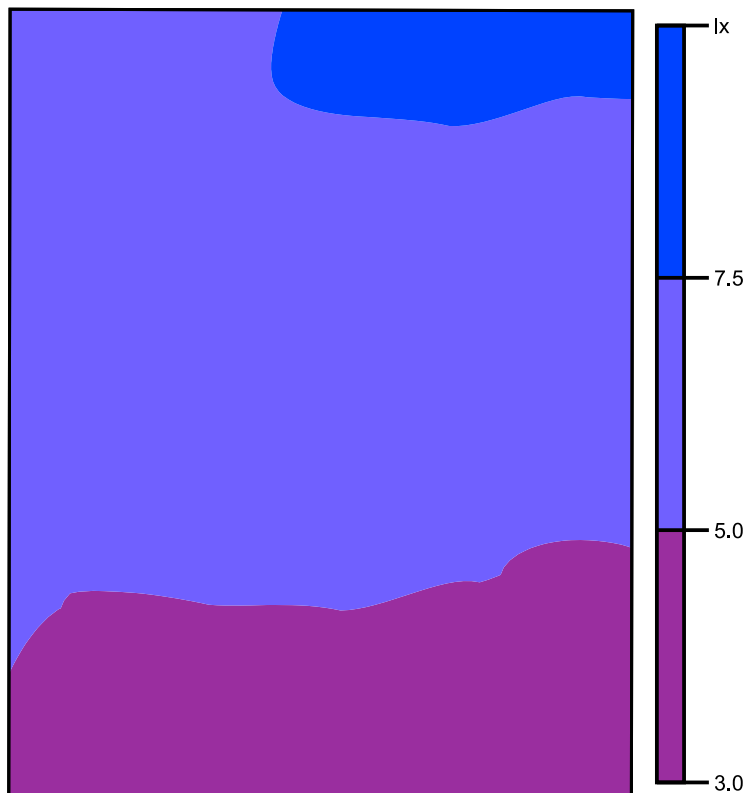
Výška: 0.640 m

Izolovat [lx]



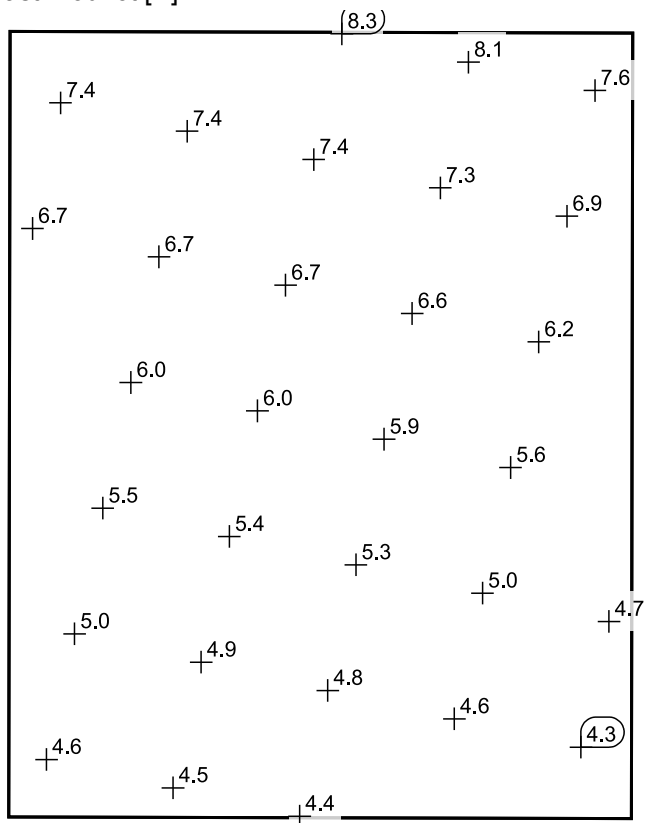
Měřítko: 1 : 25

Nepravé barvy [lx]



Měřítko: 1 : 25

Rastr hodnot [lx]



Měřítko: 1 : 25

Schodisko na nástupisko - schody 2 / Svislá intenzita osvetlení



Činitel údržby: 0.80

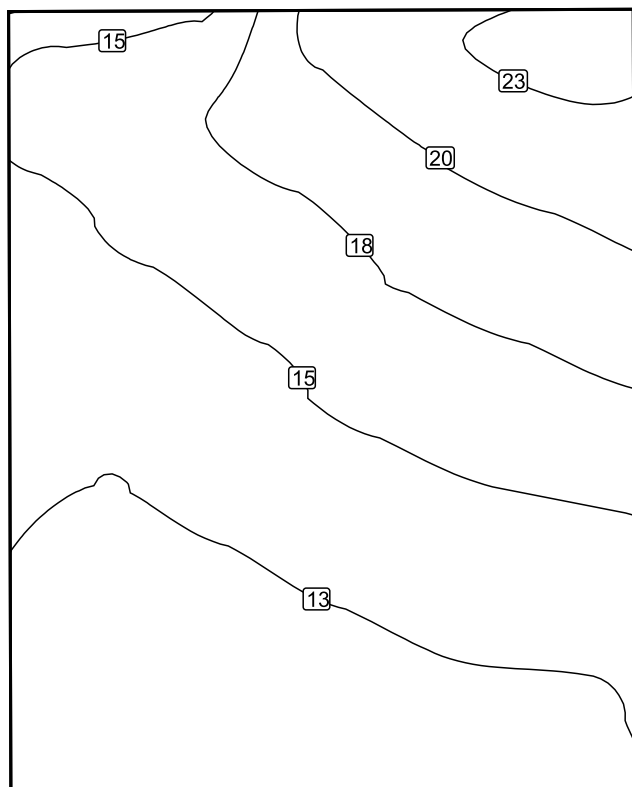
Schodisko na nástupisko - schody 2: Svislá intenzita osvetlení (Rastr)

Světelná scéna: Světelná scéna 1

Průměr: 15.3 lx, Min: 10.2 lx, Max: 23.1 lx, Min/střední: 0.67, Min/Max: 0.44

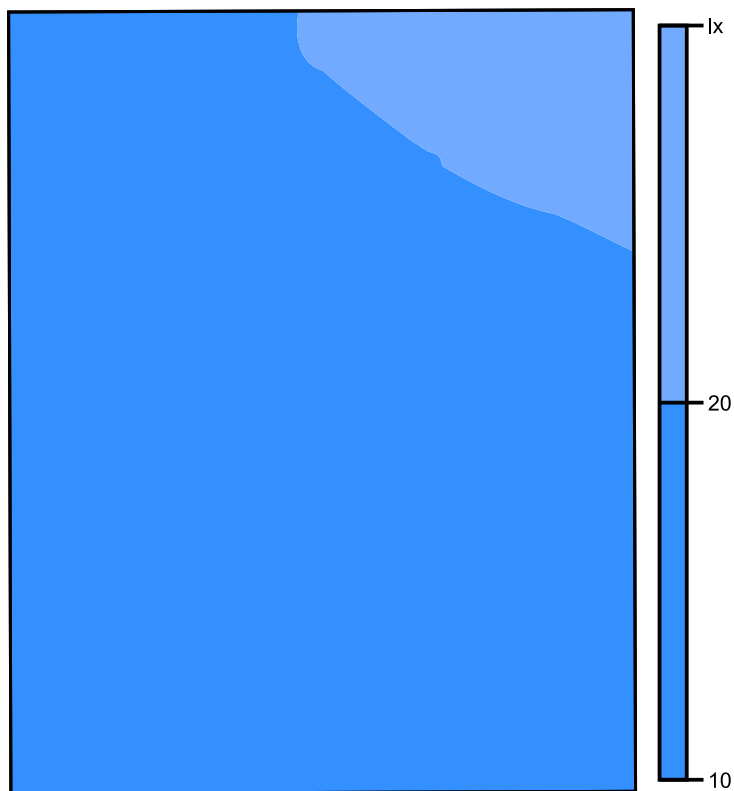
Výška: 1.900 m

Izolovat [lx]



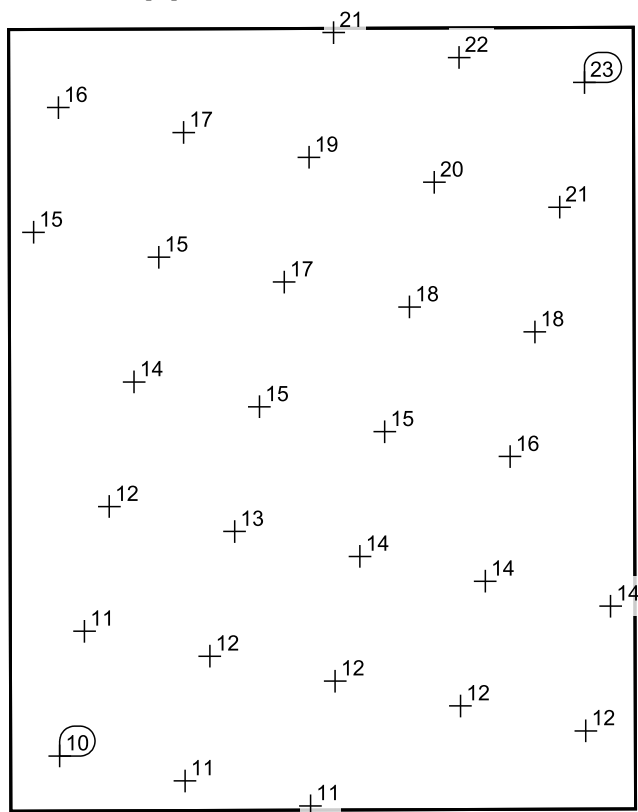
Měřítko: 1 : 25

Nepravé barvy [lx]



Měřítko: 1 : 25

Rastr hodnot [lx]



Měřítko: 1 : 25

Schodisko na nástupisko - schody 3 / Svislá intenzita osvetlení



Činitel údržby: 0.80

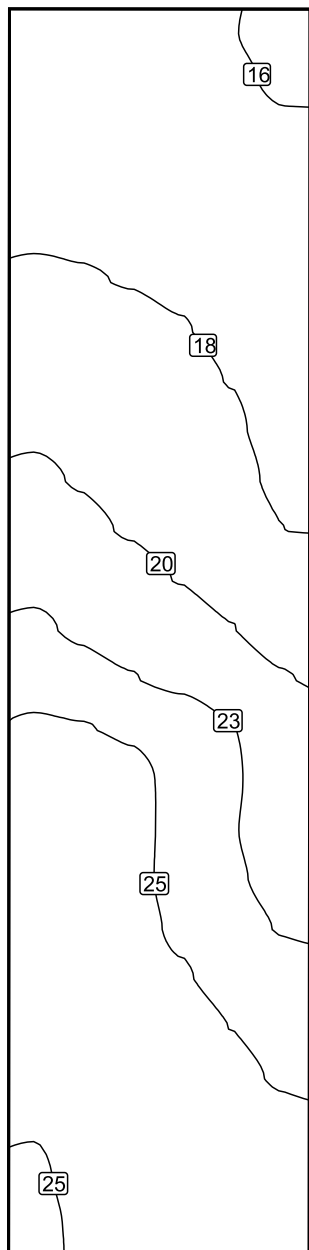
Schodisko na nástupisko - schody 3: Svislá intenzita osvetlení (Rastr)

Světelná scéna: Světelná scéna 1

Průměr: 21.3 lx, Min: 15.8 lx, Max: 27.3 lx, Min/střední: 0.74, Min/Max: 0.58

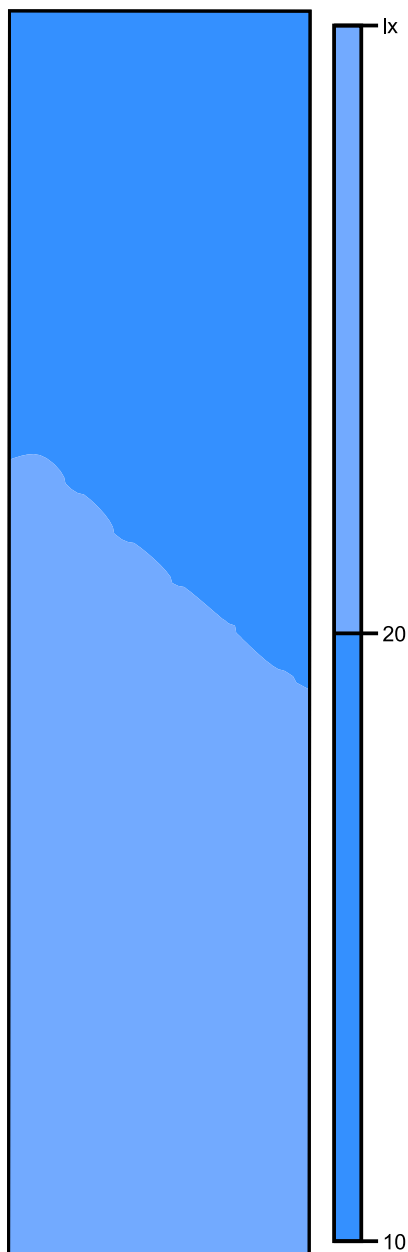
Výška: 3.370 m

Izolovat [lx]



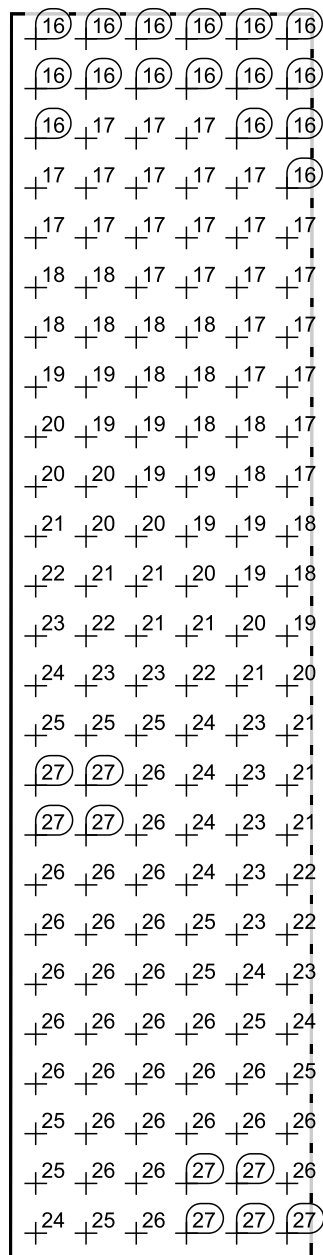
Měřítko: 1 : 50

Nepravé barvy [lx]



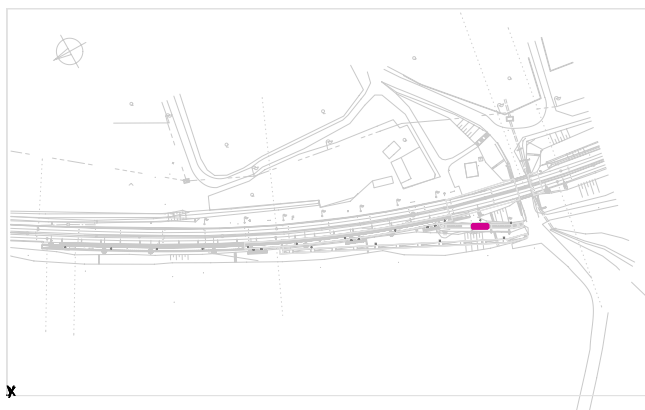
Měřítko: 1 : 50

Rastr hodnot [lx]



Měřítko: 1 : 50

Schodisko na nástupisko - schody 4 / Svislá intenzita osvětlení



Činitel údržby: 0.80

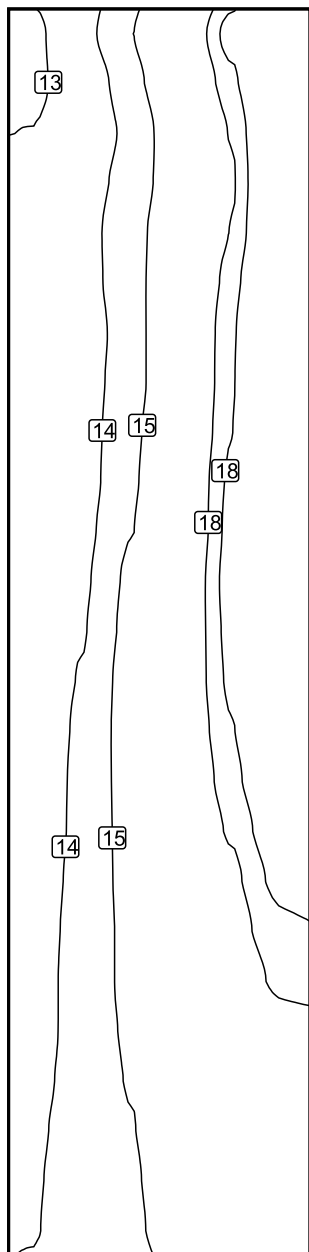
Schodisko na nástupisko - schody 4: Svislá intenzita osvětlení (Rastr)

Světelná scéna: Světelná scéna 1

Průměr: 15.7 lx, Min: 12.3 lx, Max: 19.7 lx, Min/střední: 0.78, Min/Max: 0.62

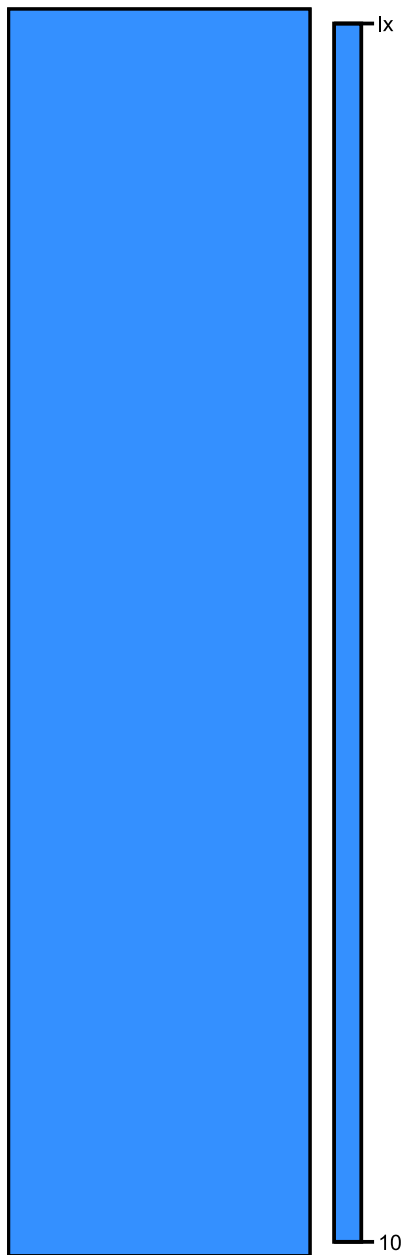
Výška: 5.060 m

Izolovat [lx]



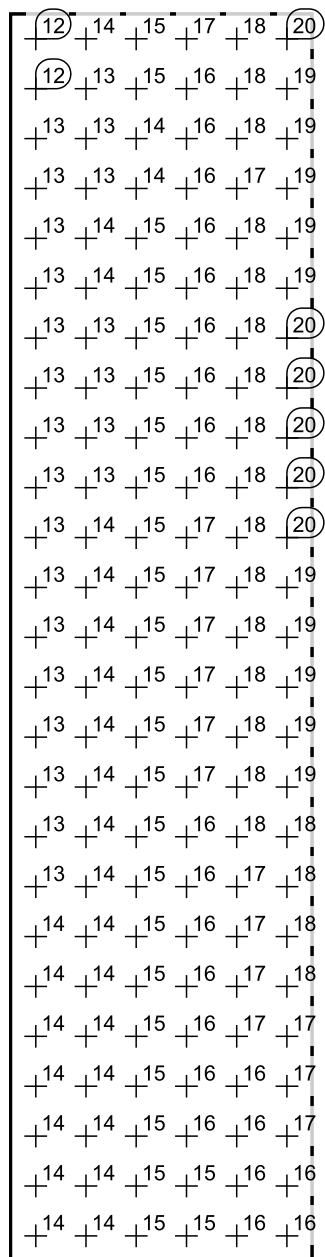
Měřítko: 1 : 50

Nepravé barvy [lx]



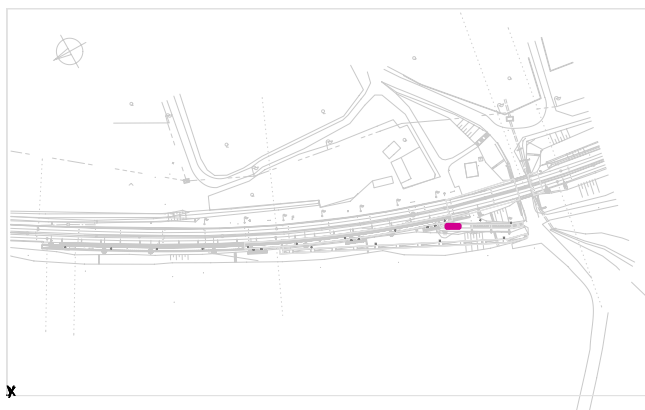
Měřítko: 1 : 50

Rastr hodnot [lx]



Měřítko: 1 : 50

Schodisko na nástupisko - schody 5 / Svislá intenzita osvětlení



Činitel údržby: 0.80

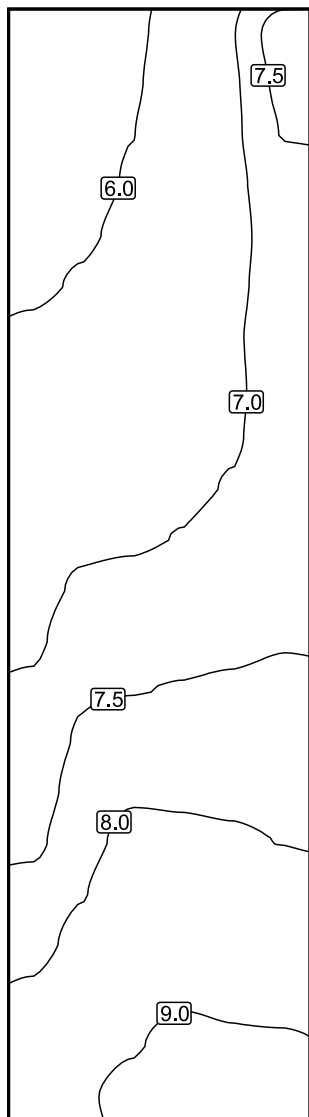
Schodisko na nástupisko - schody 5: Svislá intenzita osvětlení (Rastr)

Světelná scéna: Světelná scéna 1

Průměr: 7.28 lx, Min: 5.18 lx, Max: 9.47 lx, Min/střední: 0.71, Min/Max: 0.55

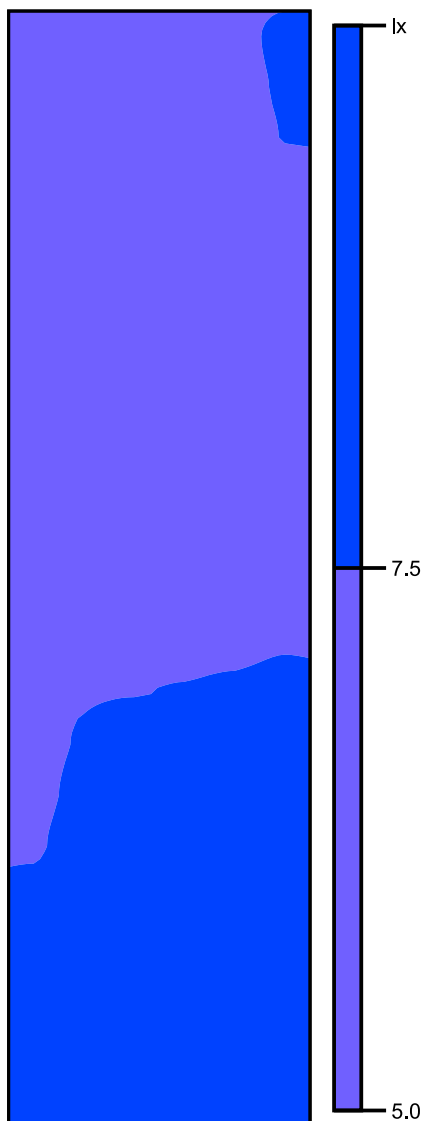
Výška: 6.715 m

Izolovat [lx]



Měřítko: 1 : 50

Nepravé barvy [lx]



Měřítko: 1 : 50

Rastr hodnot [lx]

5.2	5.5	5.8	6.3	7.0	7.8
5.3	5.6	5.9	6.4	6.9	7.6
5.5	5.7	6.0	6.4	6.9	7.5
5.6	5.8	6.0	6.4	6.9	7.4
5.7	5.9	6.2	6.5	6.8	7.3
5.9	6.1	6.3	6.5	6.9	7.3
6.1	6.3	6.4	6.7	6.9	7.2
6.2	6.3	6.5	6.7	6.9	7.2
6.4	6.5	6.6	6.8	7.0	7.2
6.5	6.7	6.8	6.9	7.0	7.2
6.7	6.9	6.9	7.0	7.1	7.3
6.8	7.1	7.1	7.2	7.3	7.4
6.9	7.3	7.3	7.3	7.4	7.5
7.0	7.4	7.5	7.5	7.6	7.6
7.2	7.6	7.7	7.7	7.7	7.7
7.3	7.7	7.9	7.9	7.9	7.8
7.4	7.8	8.1	8.1	8.1	8.0
7.6	8.0	8.3	8.3	8.3	8.2
7.8	8.2	8.5	8.6	8.5	8.4
8.1	8.4	8.7	8.9	8.8	8.7
8.3	8.6	8.9	9.2	9.1	9.1
8.6	8.9	9.2	9.5	9.4	9.5

Měřítko: 1 : 50

Schodisko na nástupisko - podesta 1 / Svislá intenzita osvetlení



Činitel údržby: 0.80

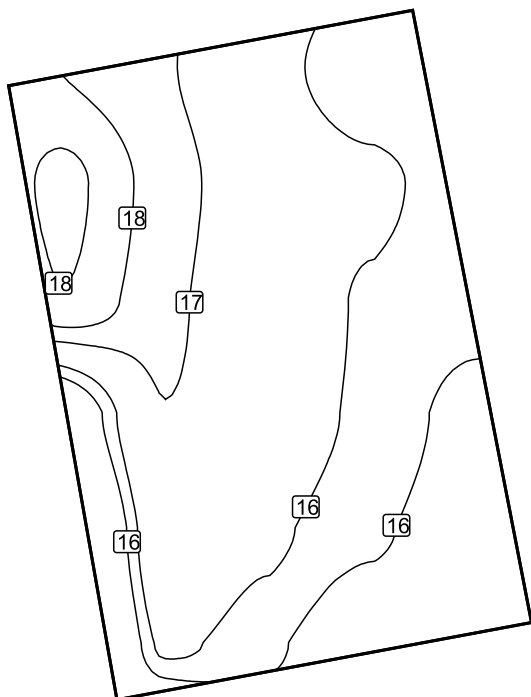
Schodisko na nástupisko - podesta 1: Svislá intenzita osvetlení (Rastr)

Světelná scéna: Světelná scéna 1

Průměr: 16.4 lx, Min: 15.1 lx, Max: 18.1 lx, Min/střední: 0.92, Min/Max: 0.83

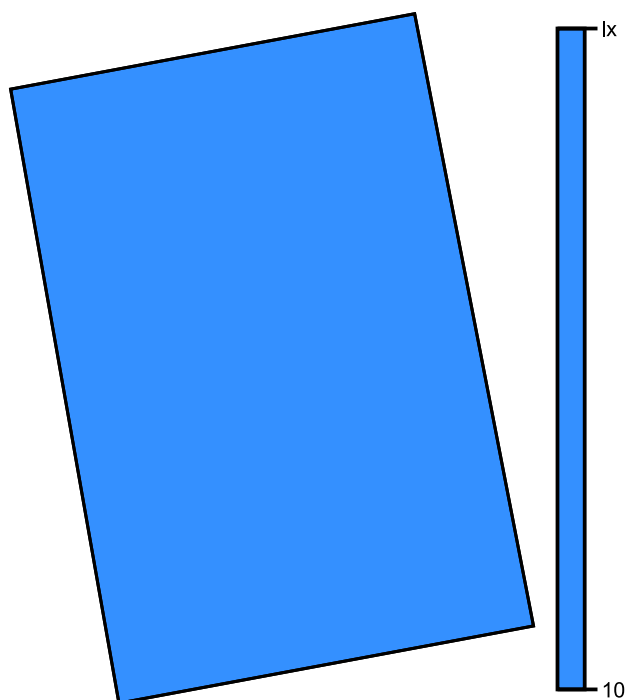
Výška: 1.260 m

Izolovat [lx]



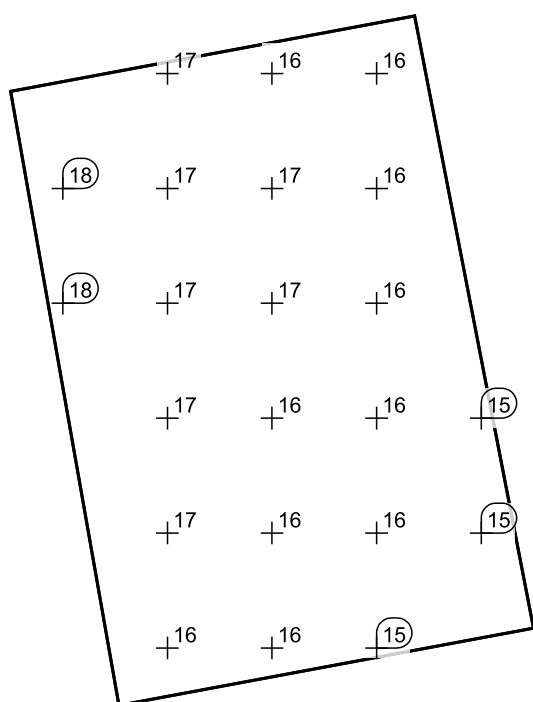
Měřítko: 1 : 25

Nepravé barvy [lx]



Měřítko: 1 : 25

Rastr hodnot [lx]



Měřítko: 1 : 25

Schodisko na nástupisko - podesta 2 / Svislá intenzita osvetlení



Činitel údržby: 0.80

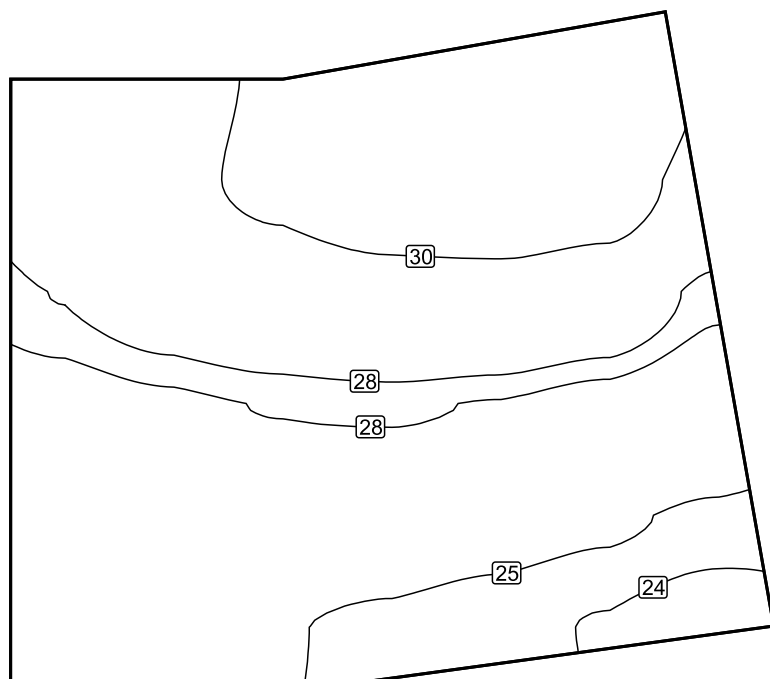
Schodisko na nástupisko - podesta 2: Svislá intenzita osvetlení (Rastr)

Světelná scéna: Světelná scéna 1

Průměr: 27.6 lx, Min: 23.2 lx, Max: 31.8 lx, Min/střední: 0.84, Min/Max: 0.73

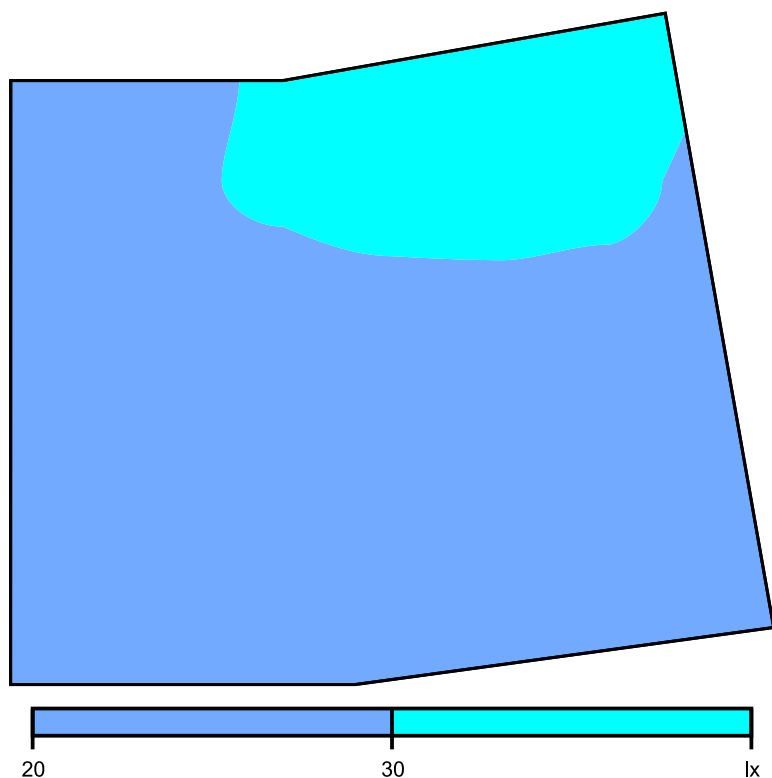
Výška: 2.520 m

Izolovat [lx]



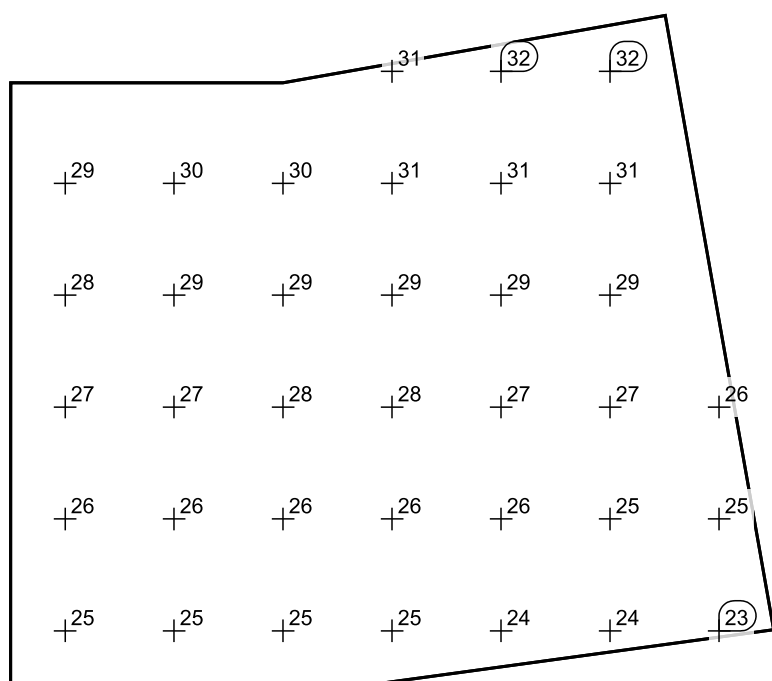
Měřítko: 1 : 25

Nepravé barvy [lx]



Měřítko: 1 : 25

Rastr hodnot [lx]



Měřítko: 1 : 25

Schodisko na nástupisko - podesta 3 / Svislá intenzita osvetlení



Činitel údržby: 0.80

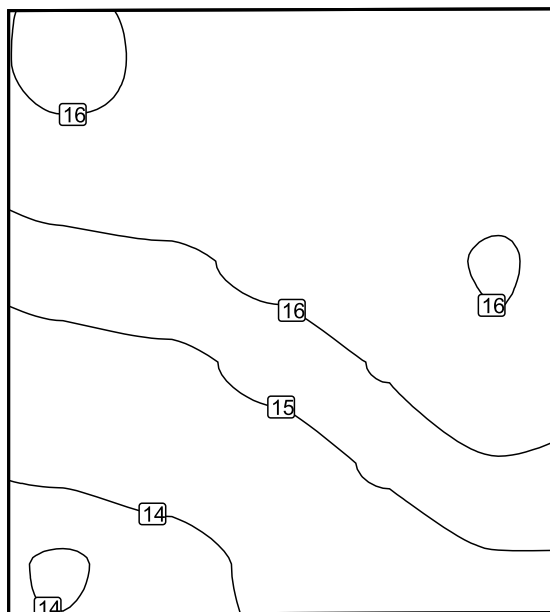
Schodisko na nástupisko - podesta 3: Svislá intenzita osvetlení (Rastr)

Světelná scéna: Světelná scéna 1

Průměr: 15.2 lx, Min: 13.5 lx, Max: 16.1 lx, Min/střední: 0.89, Min/Max: 0.84

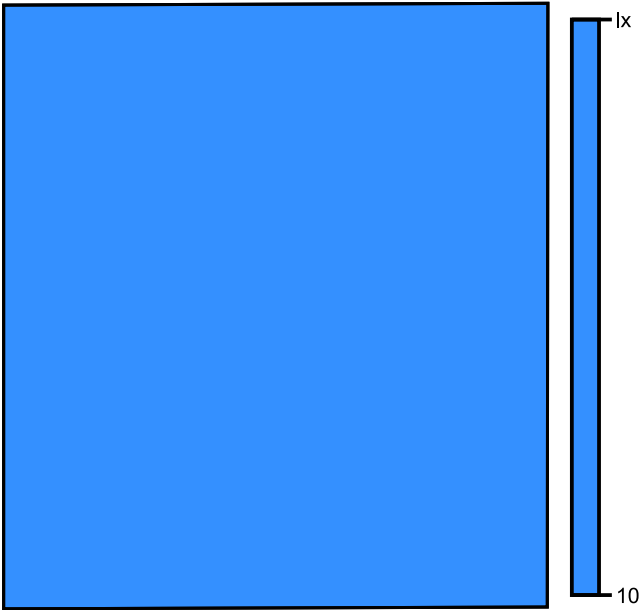
Výška: 4.200 m

Izolovat [lx]



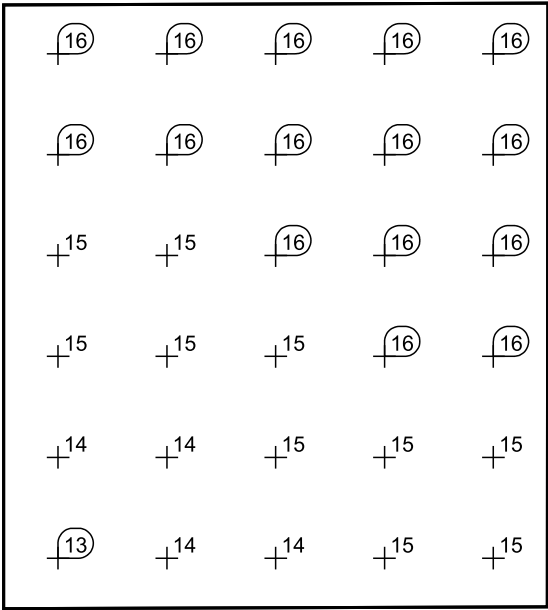
Měřítko: 1 : 25

Nepravé barvy [lx]



Měřítko: 1 : 25

Rastr hodnot [lx]



Měřítko: 1 : 25

Schodisko na nástupisko - podesta 4 / Svislá intenzita osvetlení



Činitel údržby: 0.80

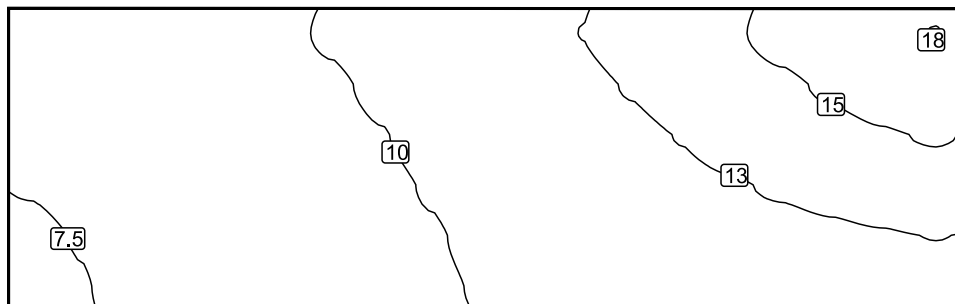
Schodisko na nástupisko - podesta 4: Svislá intenzita osvetlení (Rastr)

Světelná scéna: Světelná scéna 1

Průměr: 10.8 lx, Min: 7.10 lx, Max: 17.5 lx, Min/střední: 0.66, Min/Max: 0.41

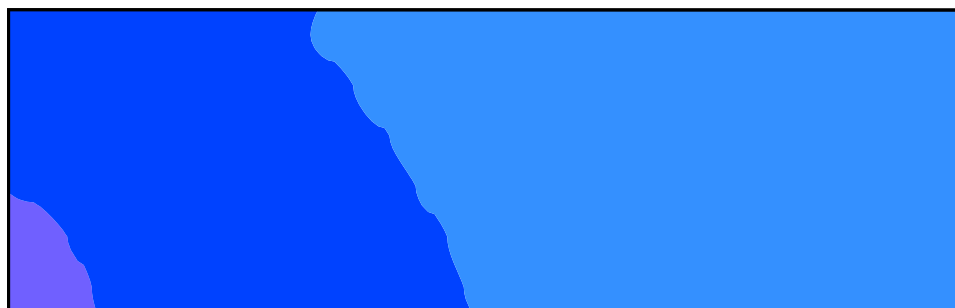
Výška: 5.900 m

Izolovat [lx]



Měřítko: 1 : 50

Nepravé barvy [lx]



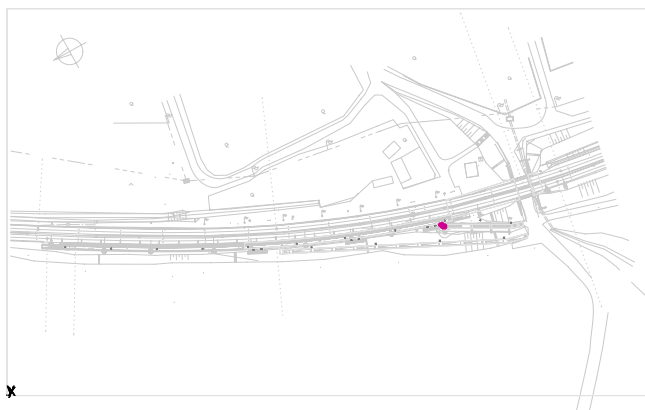
Měřítko: 1 : 50

Rastr hodnot [lx]

+8.0	+8.3	+8.6	+9.0	+9.3	+9.7	+10	+11	+11	+11	+12	+13	+13	+14	+15	+16	+16	+17	+18
+7.9	+8.2	+8.5	+8.8	+9.1	+9.5	+9.8	+10	+11	+11	+12	+12	+13	+13	+14	+15	+15	+16	+17
+7.8	+8.0	+8.2	+8.5	+8.8	+9.1	+9.5	+10.0	+10	+11	+11	+12	+12	+13	+13	+14	+14	+15	+15
+7.5	+7.8	+8.0	+8.3	+8.6	+8.9	+9.3	+9.7	+10	+11	+11	+11	+12	+12	+12	+13	+13	+13	+14
+7.3	+7.6	+7.9	+8.2	+8.5	+8.9	+9.2	+9.5	+9.9	+10	+11	+11	+11	+12	+12	+12	+12	+12	+13
+7.1	+7.4	+7.8	+8.1	+8.4	+8.8	+9.1	+9.4	+9.8	+10	+10	+11	+11	+11	+11	+11	+11	+11	+11

Měřítko: 1 : 50

Schodisko na nástupisko - podesta 5 / Svislá intenzita osvetlení



Činitel údržby: 0.80

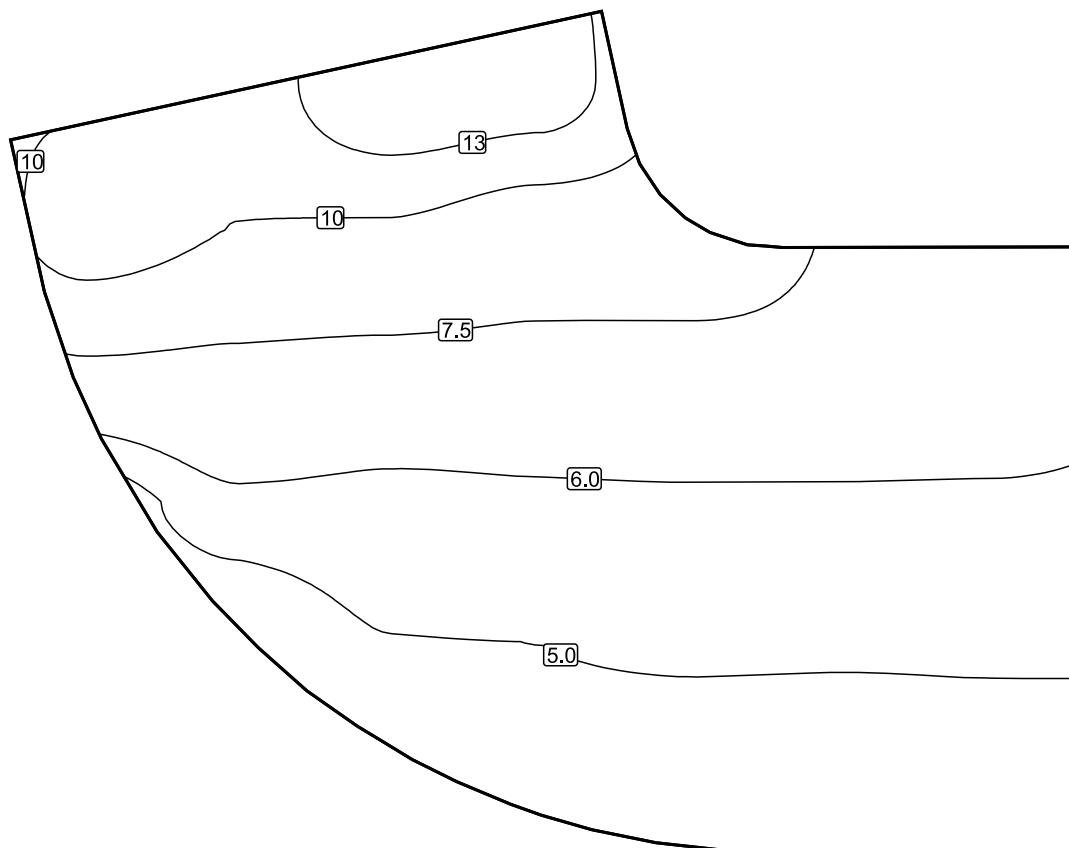
Schodisko na nástupisko - podesta 5: Svislá intenzita osvetlení (Rastr)

Světelná scéna: Světelná scéna 1

Průměr: 6.98 lx, Min: 4.47 lx, Max: 14.6 lx, Min/střední: 0.64, Min/Max: 0.31

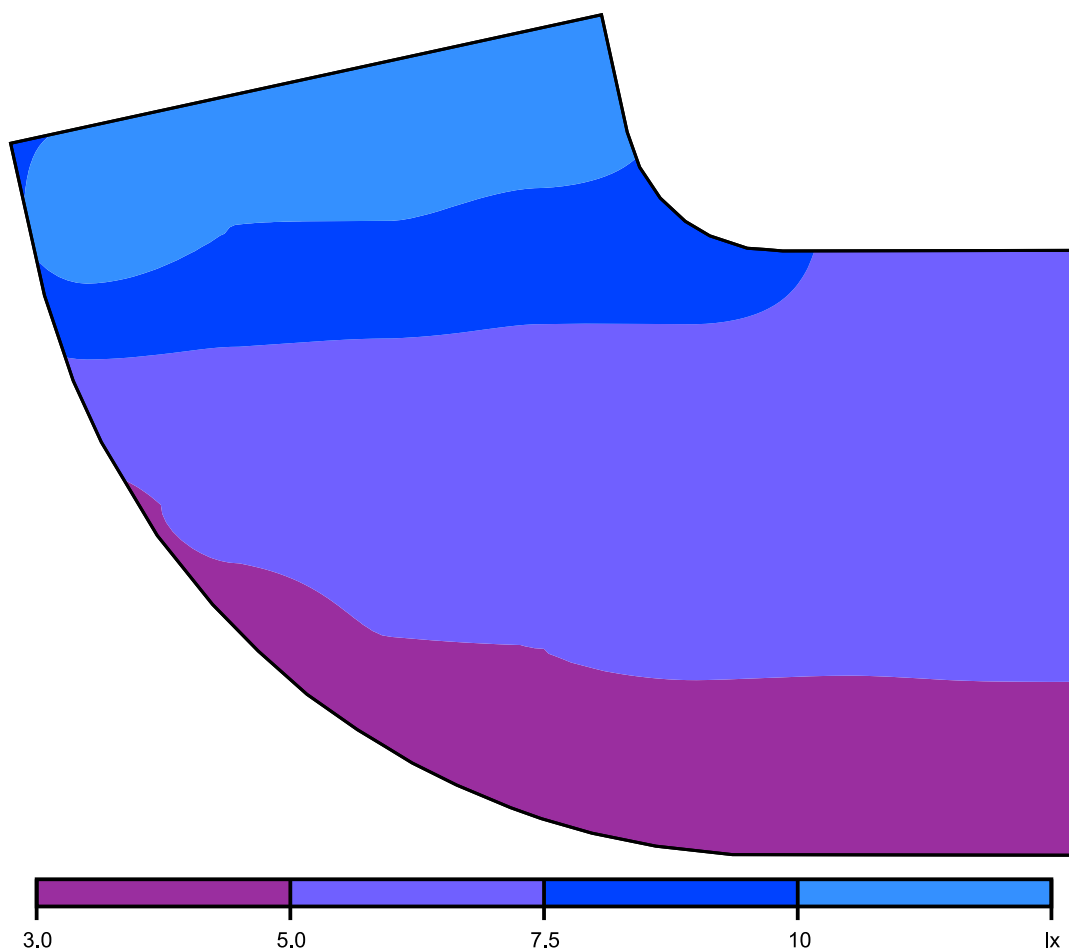
Výška: 7.521 m

Izolovat [lx]



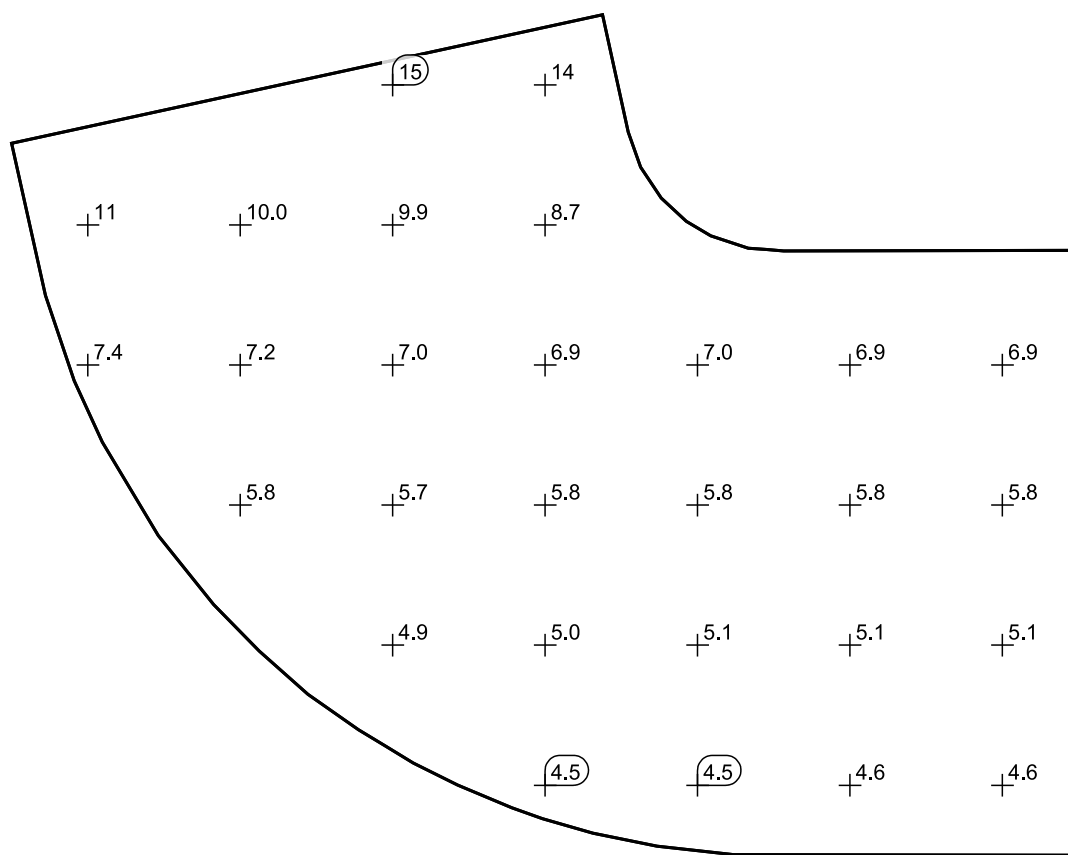
Měřítko: 1 : 25

Nepravé barvy [lx]



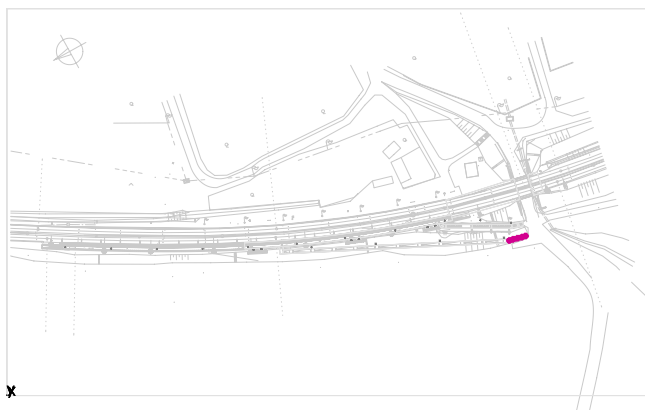
Měřítko: 1 : 25

Rastr hodnot [lx]



Měřítko: 1 : 25

Rampa na nástupisko - výstup 1 / Svislá intenzita osvetlení



Činitel údržby: 0.80

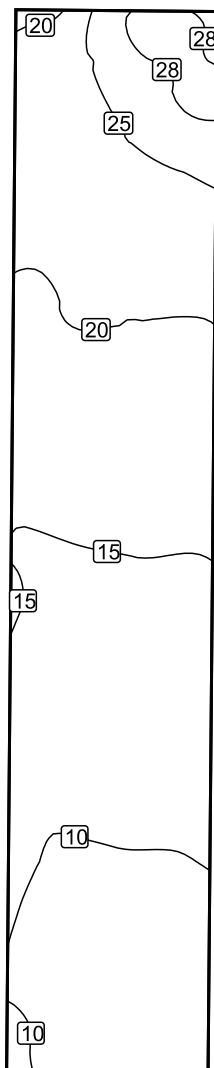
Rampa na nástupisko - výstup 1: Svislá intenzita osvetlení (Rastr)

Světelná scéna: Světelná scéna 1

Průměr: 16.1 lx, Min: 7.83 lx, Max: 28.8 lx, Min/střední: 0.49, Min/Max: 0.27

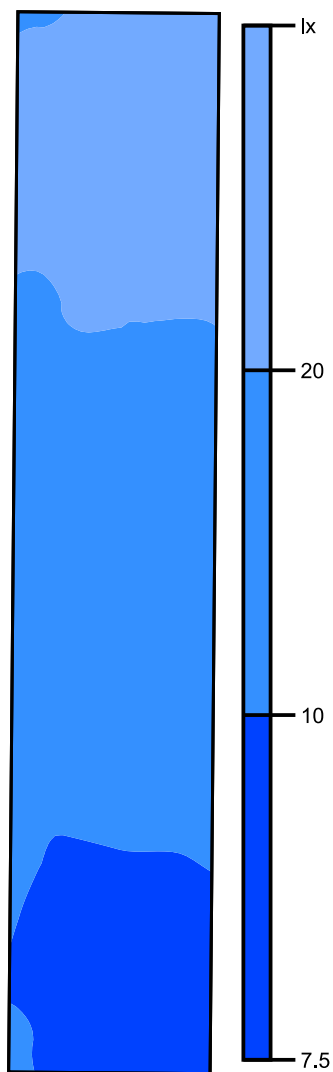
Výška: 0.350 m

Izolovat [lx]



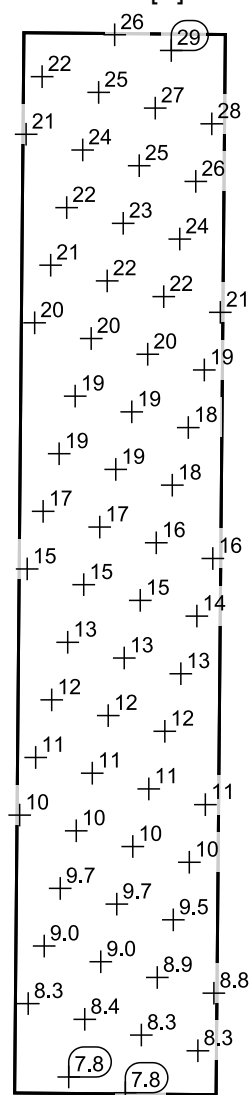
Měřítko: 1 : 75

Nepravé barvy [lx]



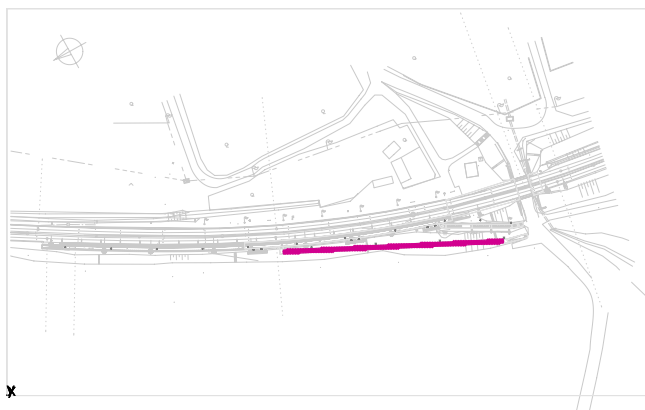
Měřítko: 1 : 75

Rastr hodnot [lx]



Měřítko: 1 : 75

Rampa na nástupisko - výstup 2 / Svislá intenzita osvetlení



Činitel údržby: 0.80

Rampa na nástupisko - výstup 2: Svislá intenzita osvetlení (Rastr)

Světelná scéna: Světelná scéna 1

Průměr: 12.6 lx, Min: 5.15 lx, Max: 32.0 lx, Min/střední: 0.41, Min/Max: 0.16

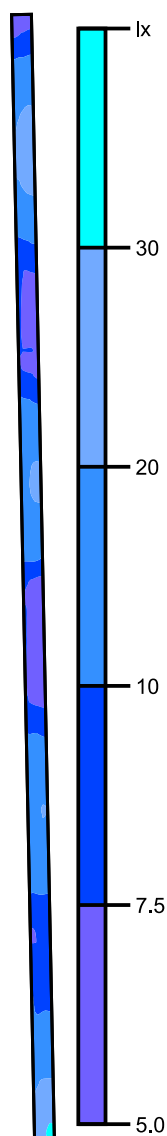
Výška: 4.150 m

Izolovat [lx]



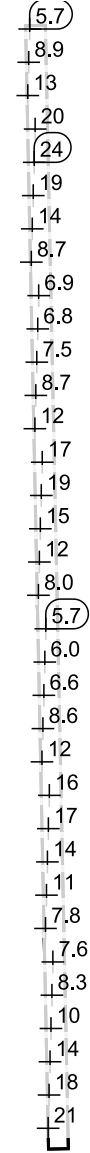
Měřítko: 1 : 750

Nepravé barvy [lx]



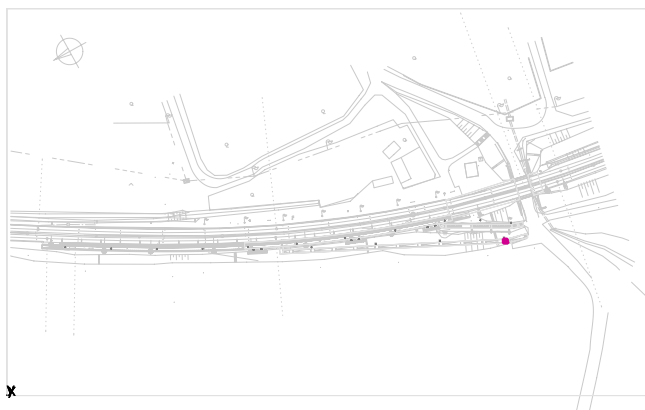
Měřítko: 1 : 750

Rastr hodnot [lx]



Měřítko: 1 : 750

Rampa na nástupisko - podesta 1 / Svislá intenzita osvetlení



Činitel údržby: 0.80

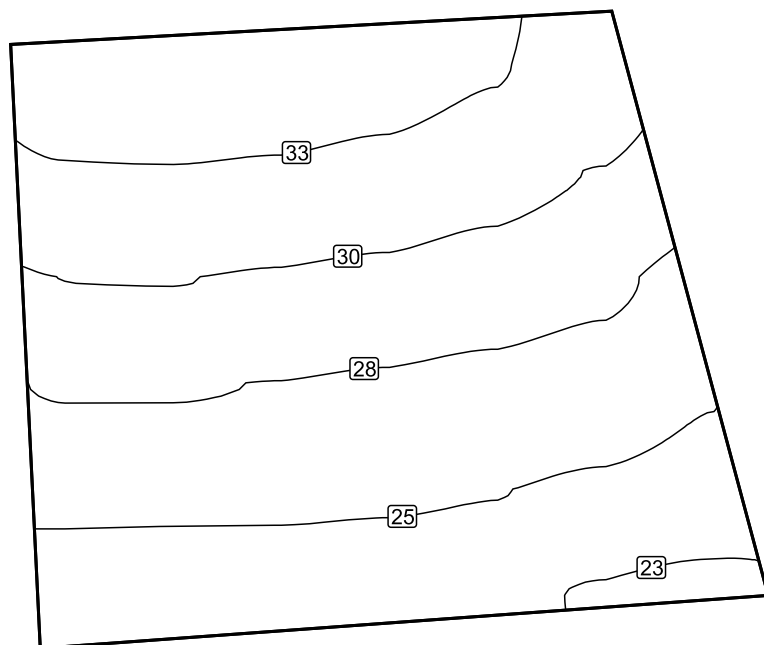
Rampa na nástupisko - podesta 1: Svislá intenzita osvetlení (Rastr)

Světelná scéna: Světelná scéna 1

Průměr: 28.0 lx, Min: 21.9 lx, Max: 34.2 lx, Min/střední: 0.78, Min/Max: 0.64

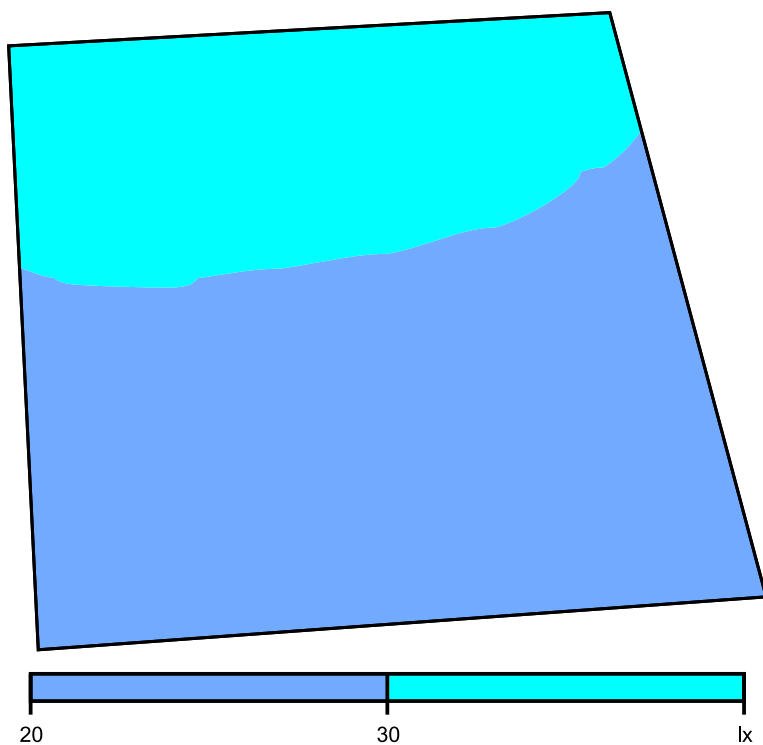
Výška: 0.680 m

Izolovat [lx]



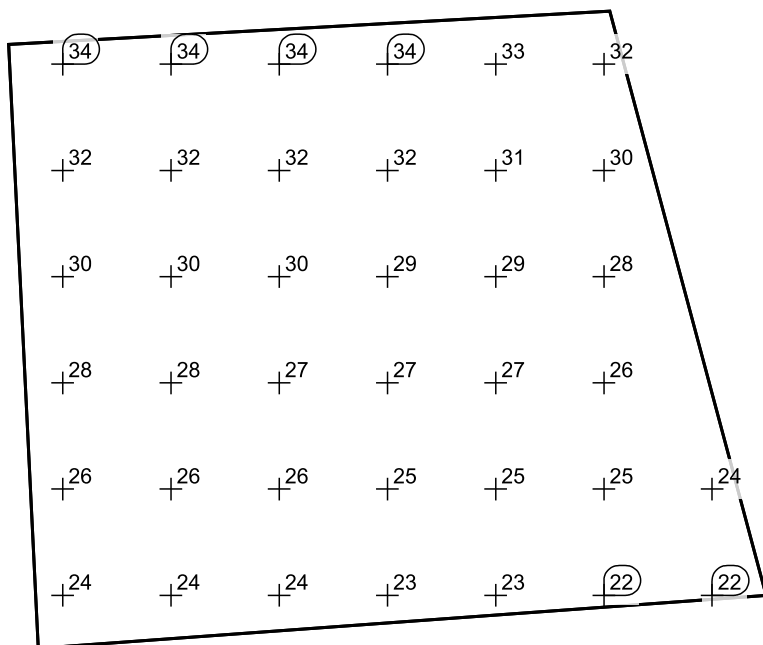
Měřítko: 1 : 25

Nepravé barvy [lx]



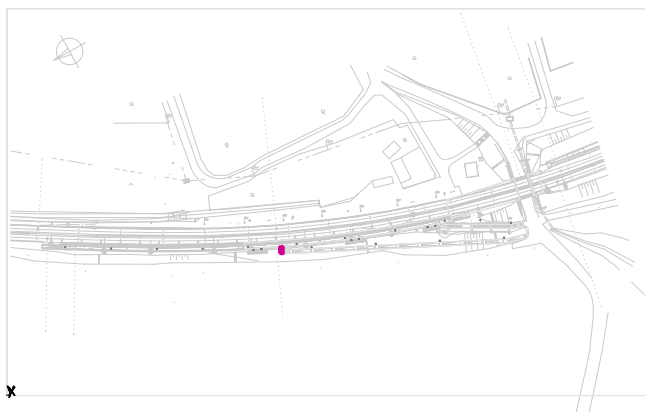
Měřítko: 1 : 25

Rastr hodnot [lx]



Měřítko: 1 : 25

Rampa na nástupisko - podesta 2 / Svislá intenzita osvetlení



Činitel údržby: 0.80

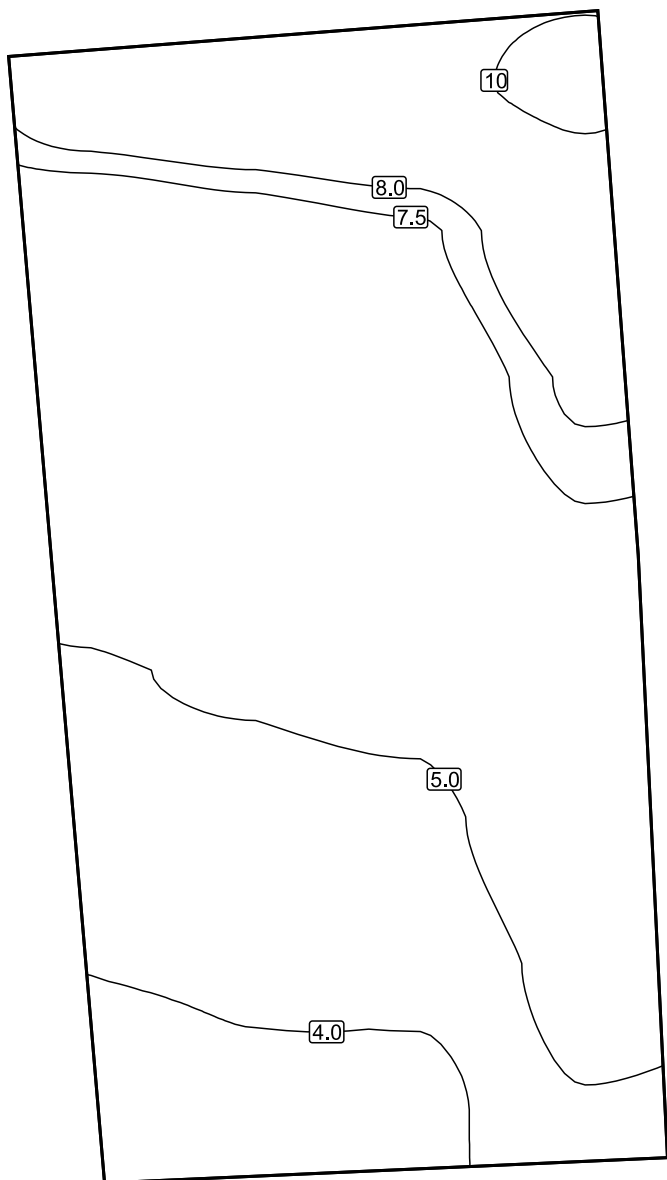
Rampa na nástupisko - podesta 2: Svislá intenzita osvetlení (Rastr)

Světelná scéna: Světelná scéna 1

Průměr: 6.17 lx, Min: 3.69 lx, Max: 10.2 lx, Min/střední: 0.60, Min/Max: 0.36

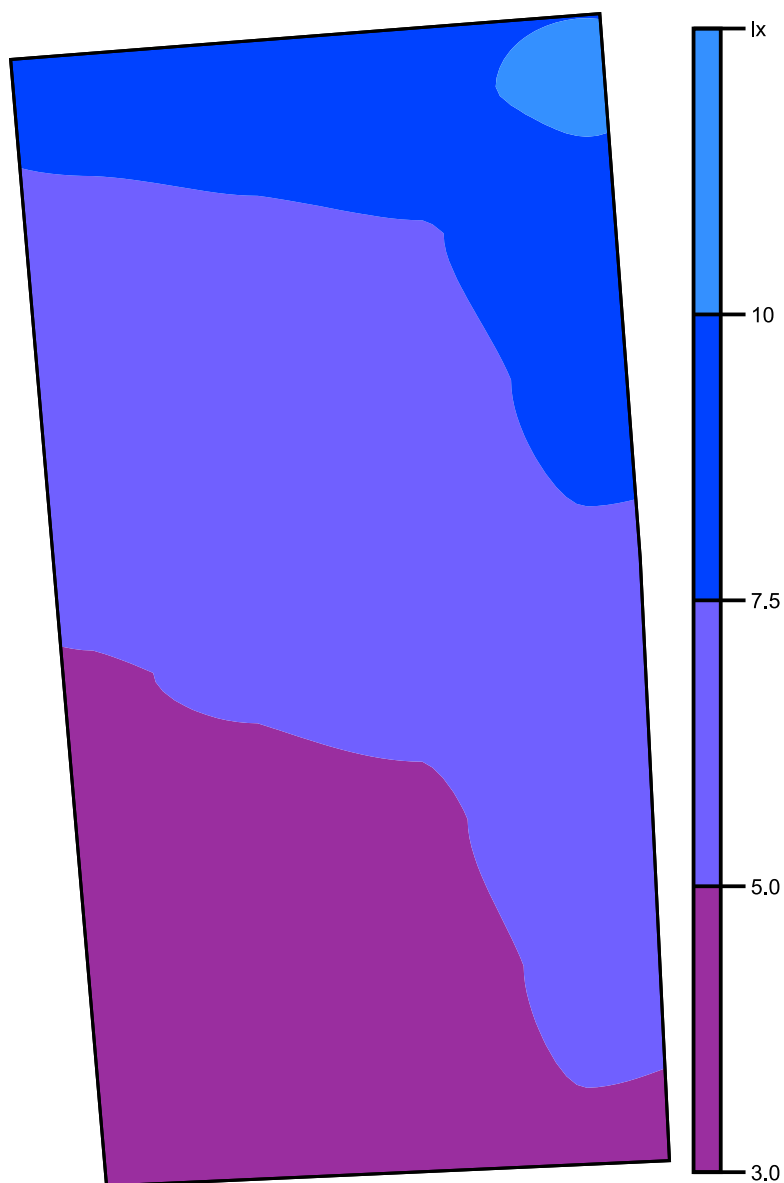
Výška: 7.520 m

Izolovat [lx]



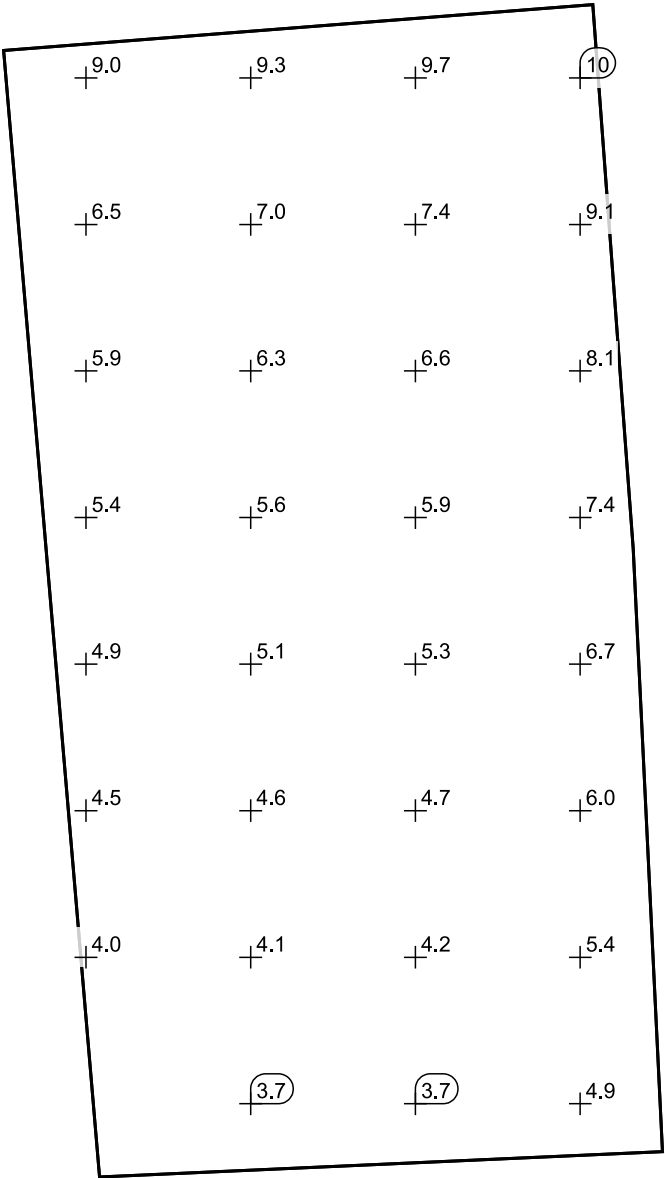
Měřítko: 1 : 25

Nepravé barvy [lx]



Měřítko: 1 : 25

Rastr hodnot [lx]



Měřítko: 1 : 25

Nástupisko - zastávka / Svislá intenzita osvetlení



Činitel údržby: 0.80

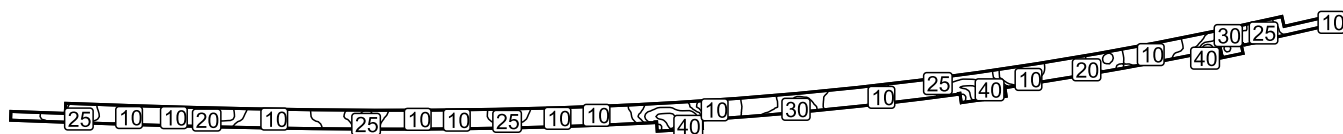
Nástupisko - zastávka: Svislá intenzita osvetlení (Rastr)

Světelná scéna: Světelná scéna 1

Průměr: 18.0 lx, Min: 4.50 lx, Max: 43.9 lx, Min/střední: 0.25, Min/Max: 0.10

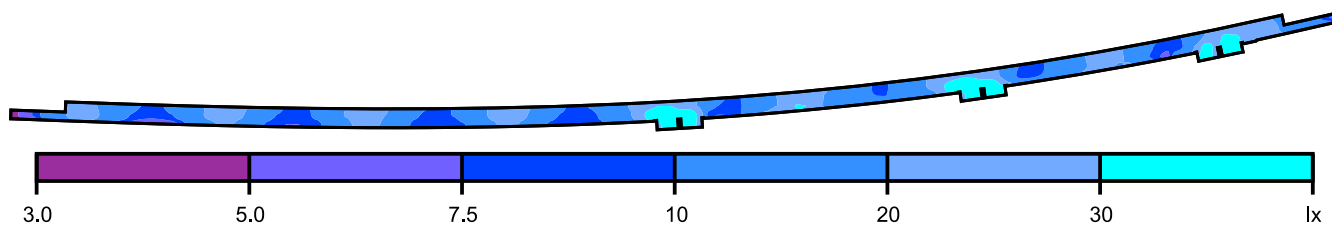
Výška: 7.520 m

Izolovat [lx]



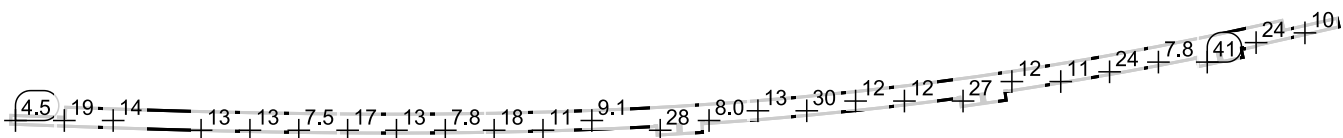
Měřítko: 1 : 1250

Nepravé barvy [lx]



Měřítko: 1 : 1250

Rastr hodnot [lx]



Měřítko: 1 : 1250