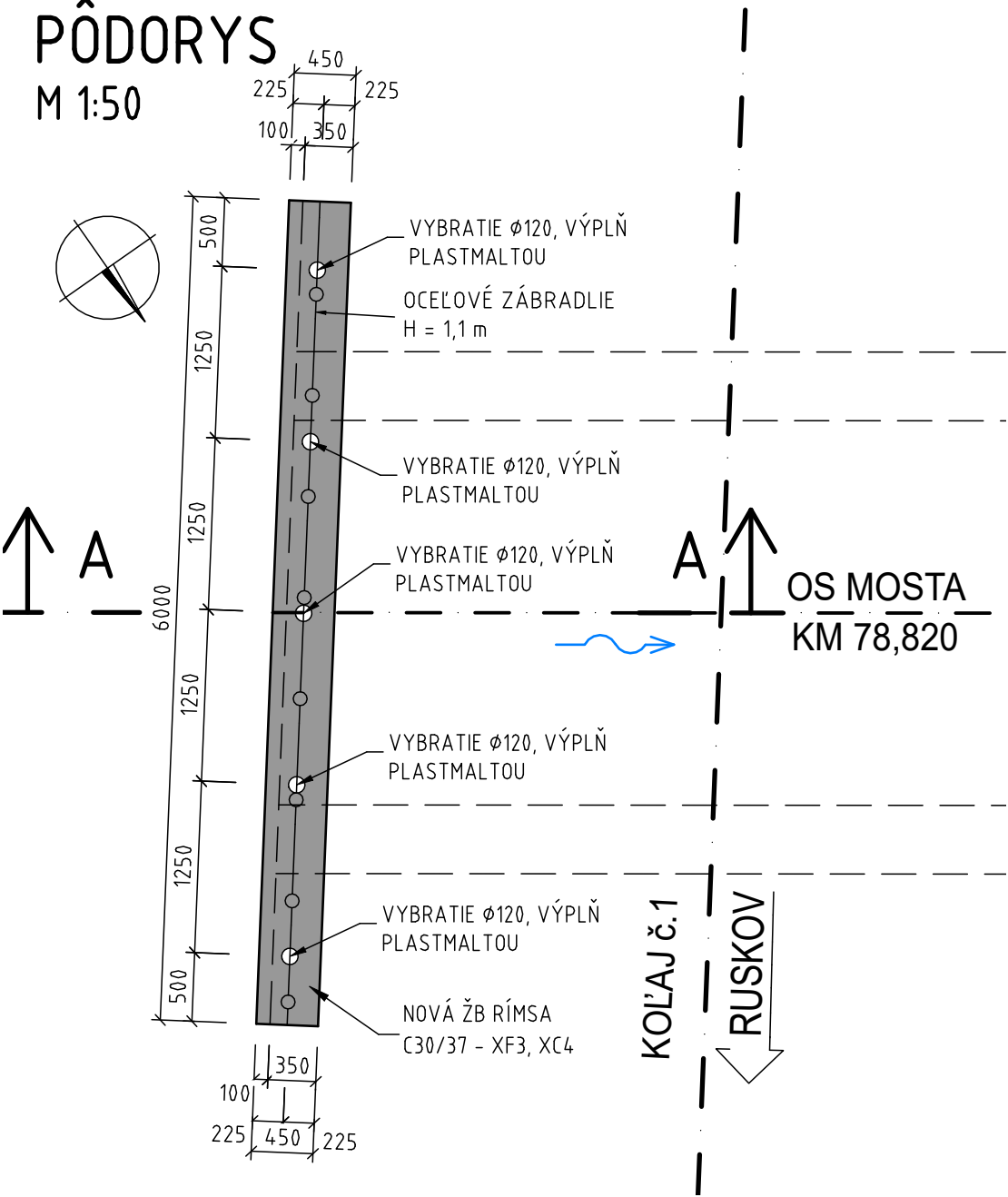
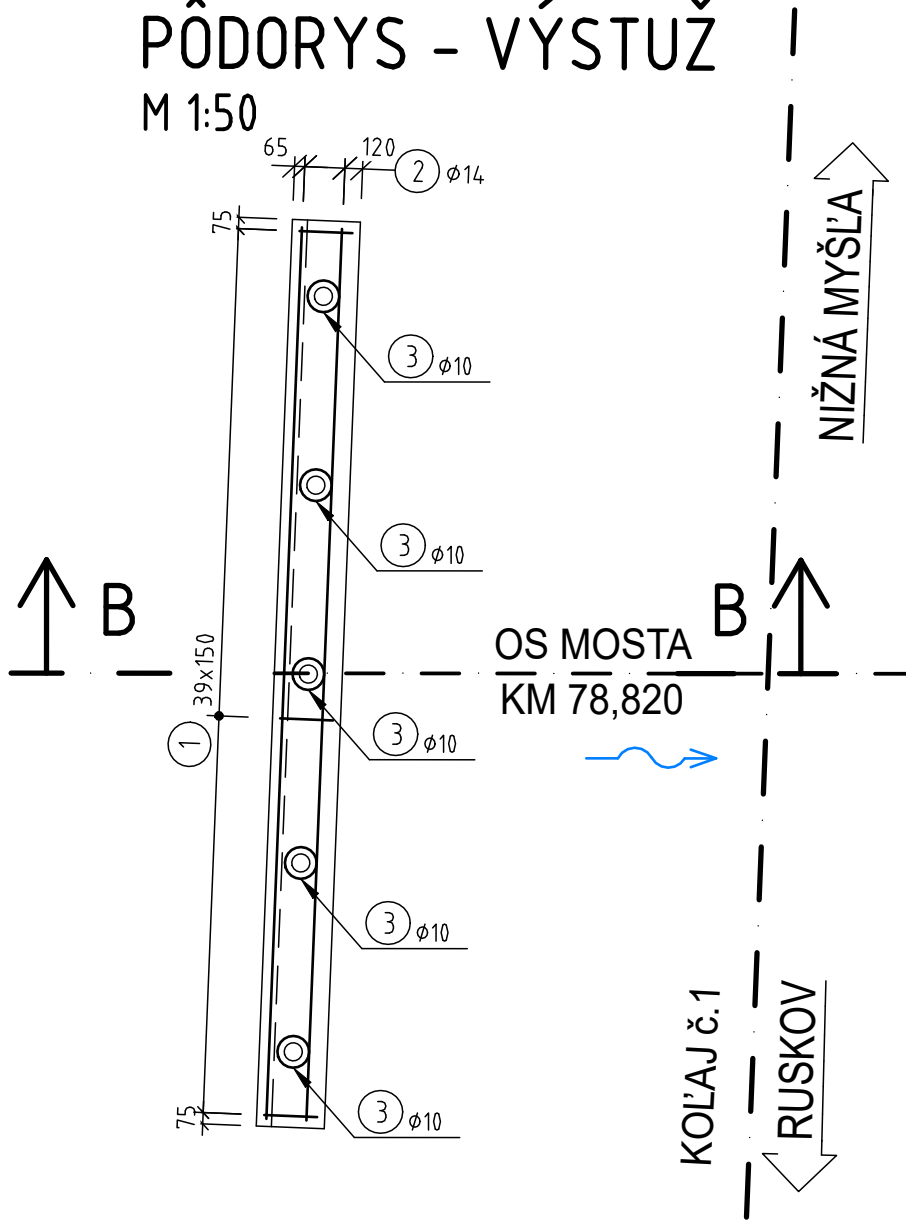


PÔDORYS
M 1:50



PÔDORYS - VÝSTUŽ
M 1:50



POZNÁMKY:

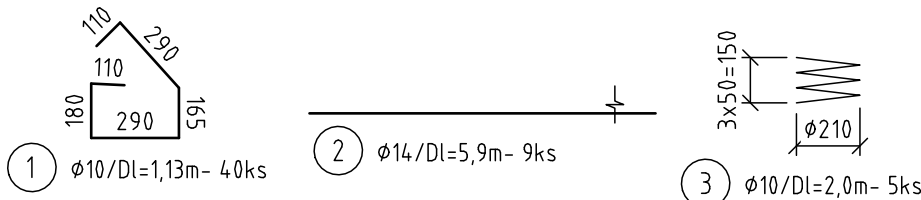
1. ZMENY OPROTI PREDPOKLADOM PROJEKTU JE NUTNÉ KONZULTOVAŤ S PROJEKTANTOM, RESP. MUSIA BYŤ ODSÚHLASENÉ STAVEBNÝM DOZOROM.
2. POKIAĽ NIE JE UVEDENÉ INAK, SKOSENIE HRÁN JE 20/20 mm.
3. VŠETKY VÝROBKY SÚ UVEDENÉ AKO REFERENČNÉ. JE MOŽNÉ PONÚKNUŤ EKVIVALENT.

POUŽITÝ MATERIÁL	
RÍMSY	C30/37 - XC4, XF3(SK) - CI 0,4 - Dmax 16 - S3
BETONÁRSKA OCEĽ	B 500 B

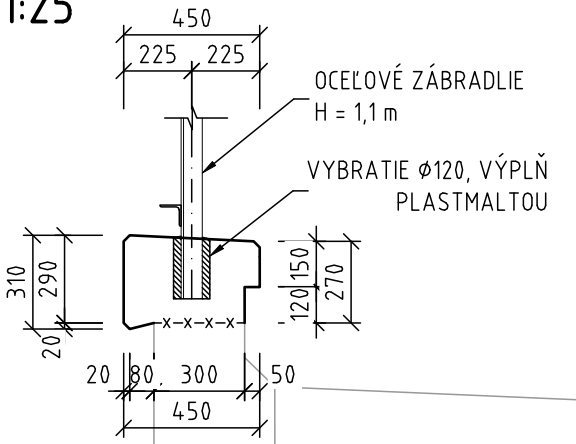
OZNAČENIE BETÓNOV JE V ZMYSLE STN EN 206+A1

POZNÁMKA: PRE HODNOTY MODULOV PRUŽNOSTI JEDNOTLIVÝCH PEVNOSTNÝCH TRIED BETÓNOV, JE NUTNÉ SPLNIŤ USTANOVENIA V ZMYSLE STN EN 1992-1-1 (ČL.3.1.3, TAB.3.1

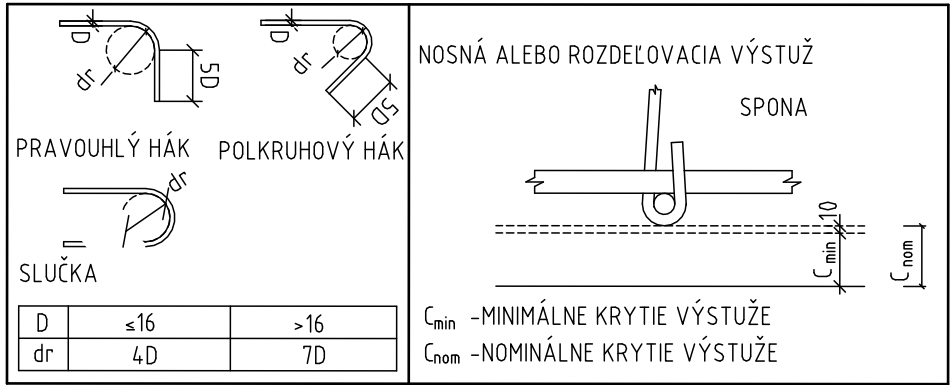
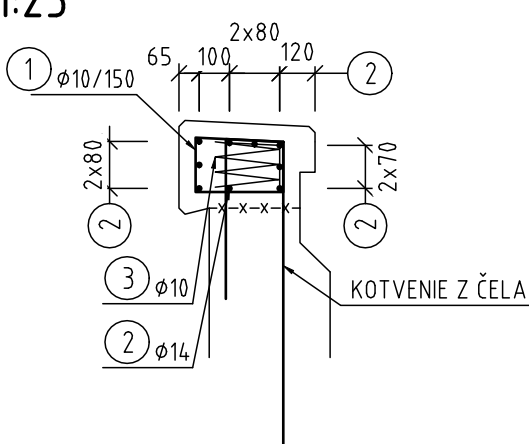
KRYTIE VÝSTUŽE	
KONŠTRUKCIA	C _{nom} [mm]
RÍMSA	50



PRIEČNY REZ A-A
M 1:25



PRIEČNY REZ B-B
M 1:25



VÝKAZ VÝSTUŽE RÍMS (spolu pre všetky rímky)						
VÝKAZ VÝSTUŽE	Ozn.	Položka číslo	Priemer Ø [mm]	Dĺžka [mm]	Počet [ks]	
						Ø 10
						Ø 14
	1	10	1130	40	45.20	
	2	14	5900	9		53.10
	3	10	2000	5	10.00	
	Celková dĺžka				[m]	55.20
Jednotková hmotnosť				[kg/m']	0.617	1.208
Hmotnosť spolu				[kg]	34.03	64.17
Hmotnosť celkom + 5%				[kg]		103.11
CELKOVÁ HMOTNOSŤ VÝSTUŽE				[t]		0.103

Súradnicový systém: S-JTSK v realizácii JTSK

Výškový systém: Balt po vyrovnaní

Náležitostami a presnosťou odpovedá predpisom

Zodpovedný projektant stavby:		Ing. Eva Gregová	<i>Gregová</i>	 Žriedlová 1, 040 01 KOŠICE
GENERÁLNY PROJEKTANT STAVBY				
Zákazkové číslo:	1917	Investor: Železnice Slovenskej republiky Klemensova 8 813 61 Bratislava	Riaditeľ:	
Stupeň - účel:	DSPRS		Ing. Ján Tóth	

Zodpovedný projektant stavby:	Ing. Eva Gregová	<i>Gregová</i>	<div>MP Construct s.r.o.</div> <div>Obrancov Mieru 13</div> <div>040 01 Košice</div>				
Zodpovedný projektant časti:	Ing. Michal Matuška						
Navrhov, vypracoval:	Ing. Michal Matuška						
Kontroloval:	Ing. Vladimír Minarech	<i>Minarech</i>					
Miesto stavby:	Nižná Myšľa, Vyšná Myšľa, Bohdanovce, Blažice, Ruskov	Okres:	Košice-okolie				
Investor - stavebník:	Železnice Slovenskej republiky			Zákazkové číslo:	1917		
Stavba:	Klemensova 8 813 61 Bratislava			Dátum:	07/2021		
<div>Nižná Myšľa - Ruskov, komplexná rekonštrukcia k.č.2, dĺžka 6,596 km, so sanáciou železničného spodku, KR mostov a priepustov a nástupišť Bohdanovce, Vyšná Myšľa</div>					Stupeň - účel:	DSPRS	
<div>Časť stavby:</div> <div>SO 05.3.1 NRT most č. 19 km 78,820</div>					Počet A4	3xA4	
					Časť:	Mierka:	1:25, 1:50
						Súprava:	
Názov prílohy:					Príloha:	11	
Tvar a výstuž ríms							