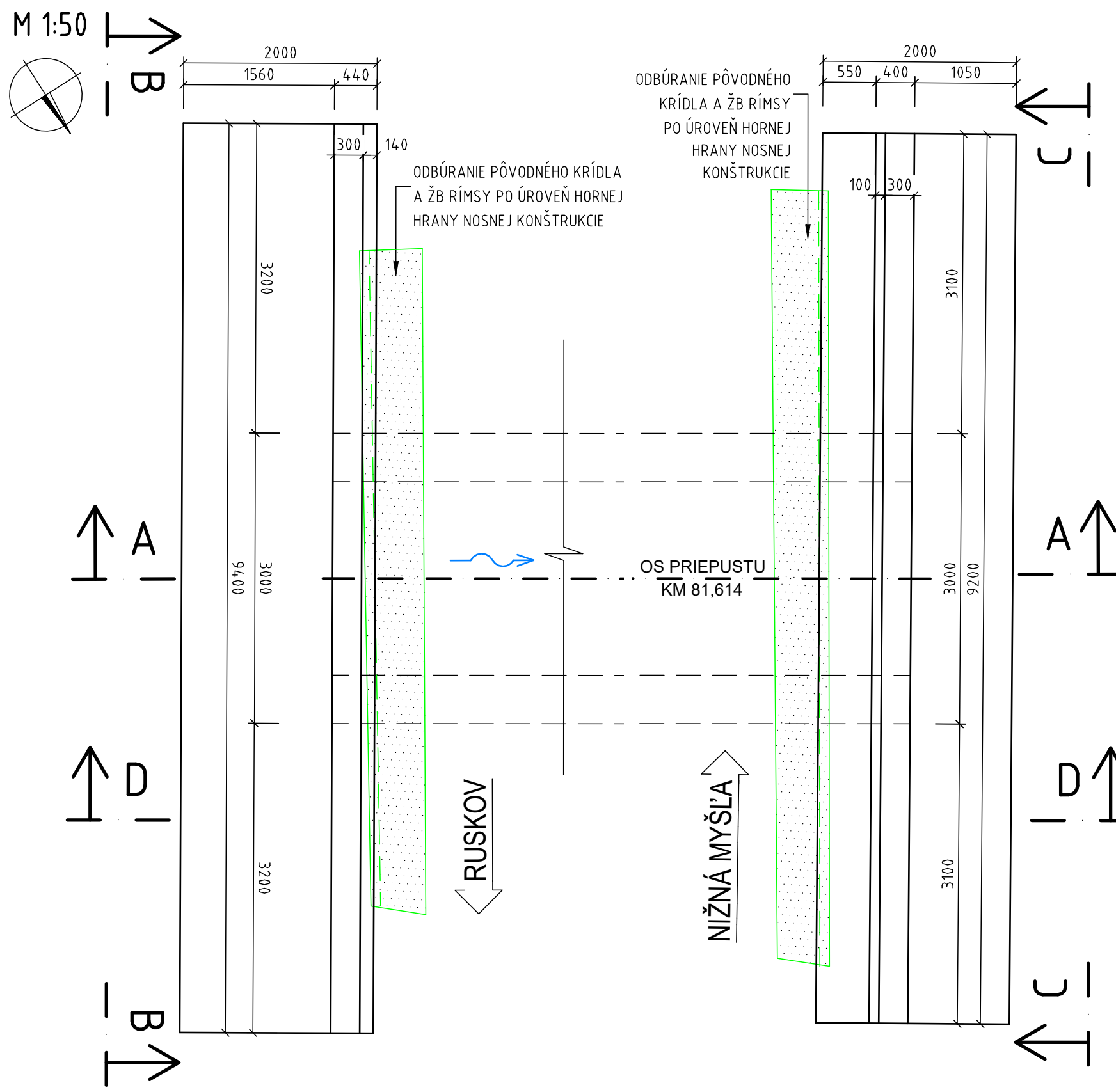
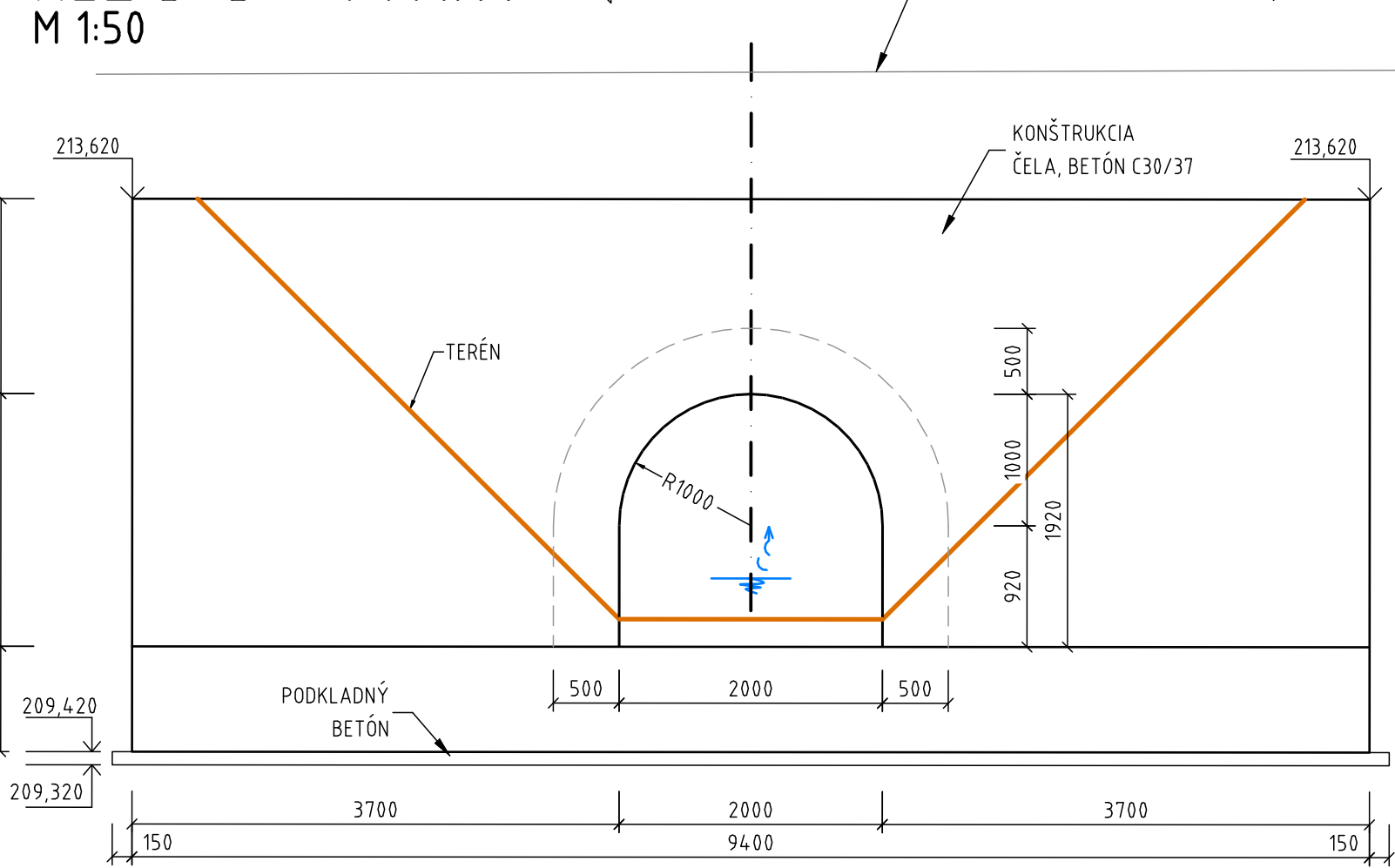


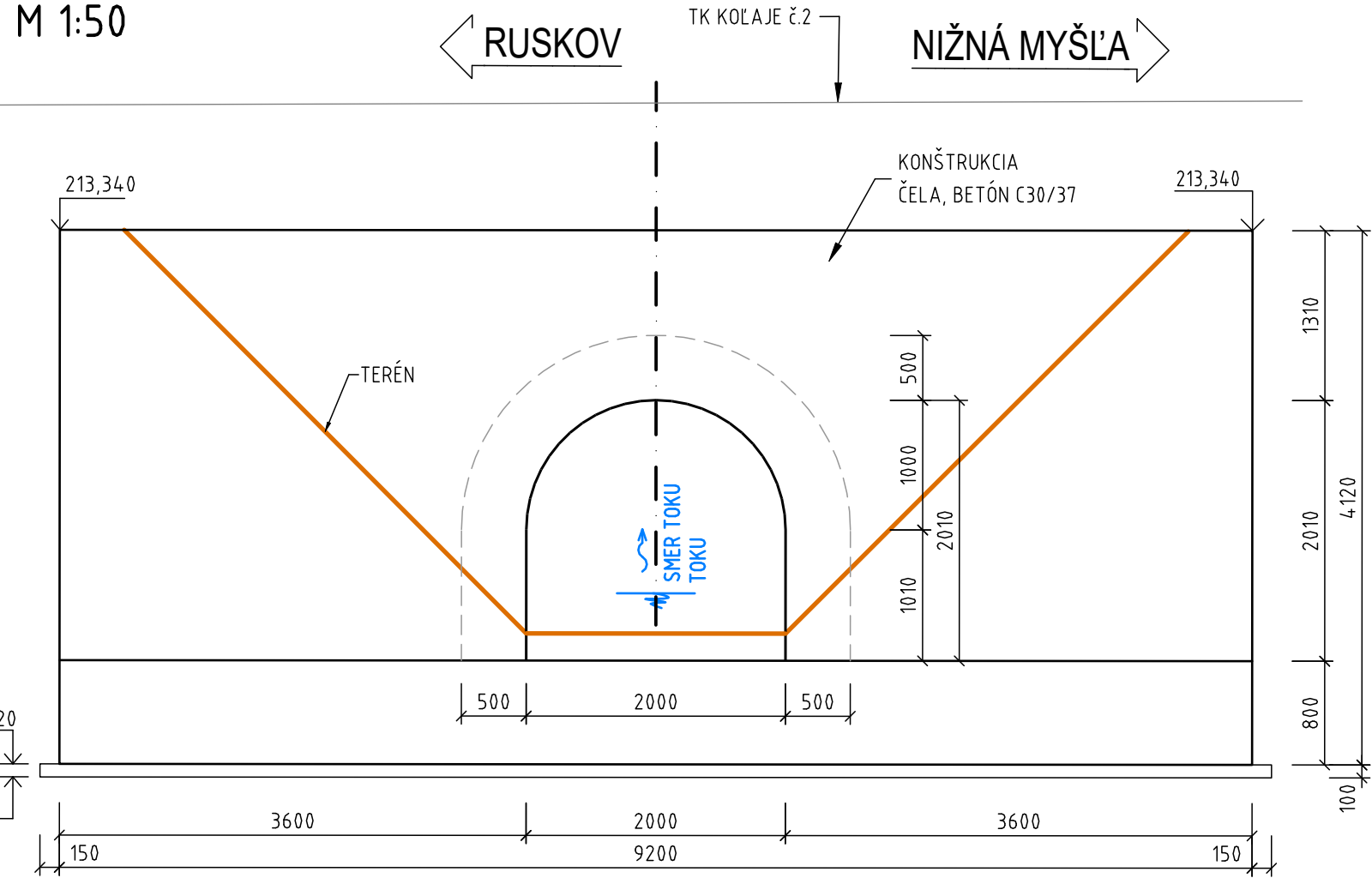
PÔDORYS



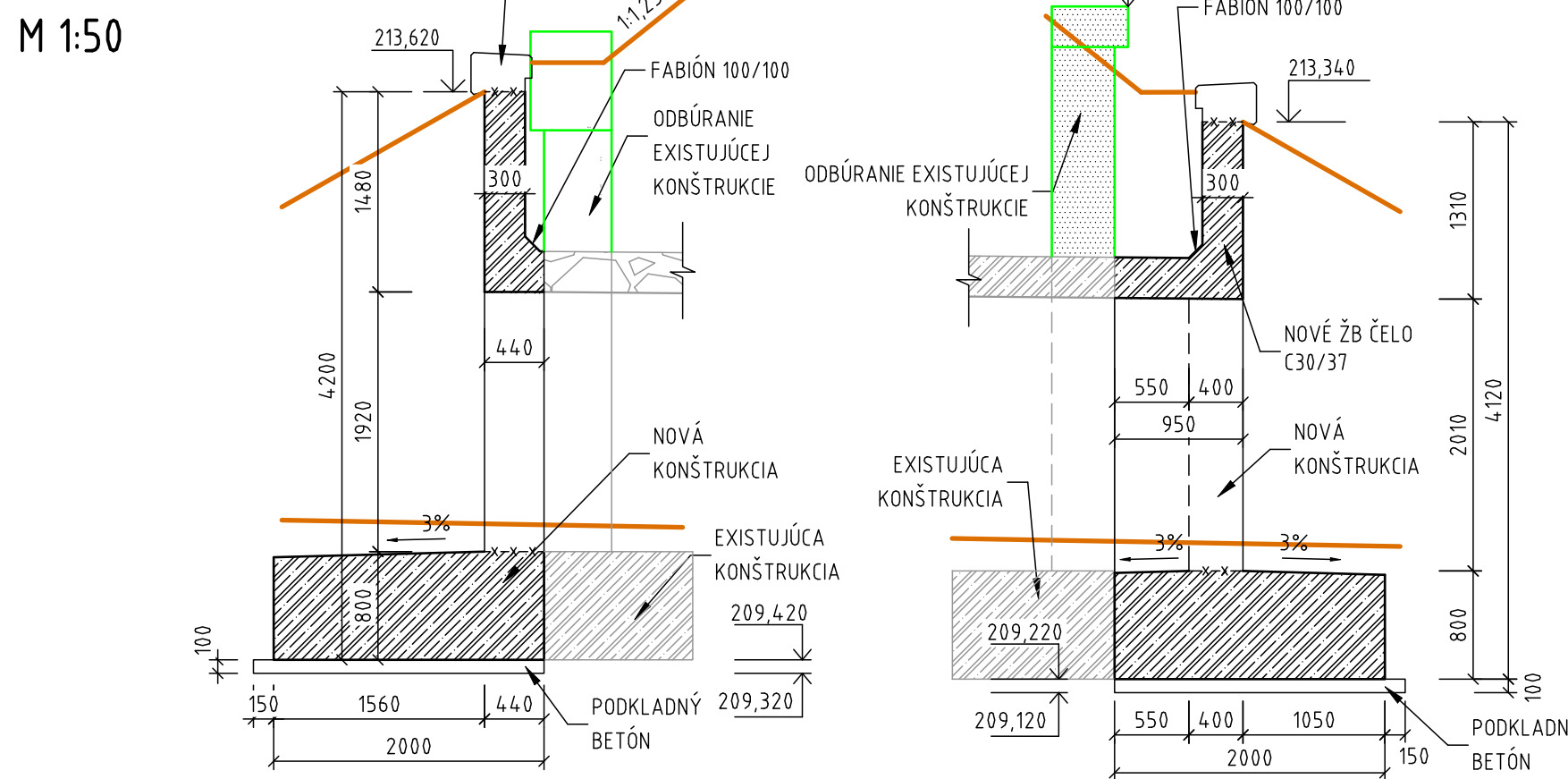
REZ B-B - TVARY



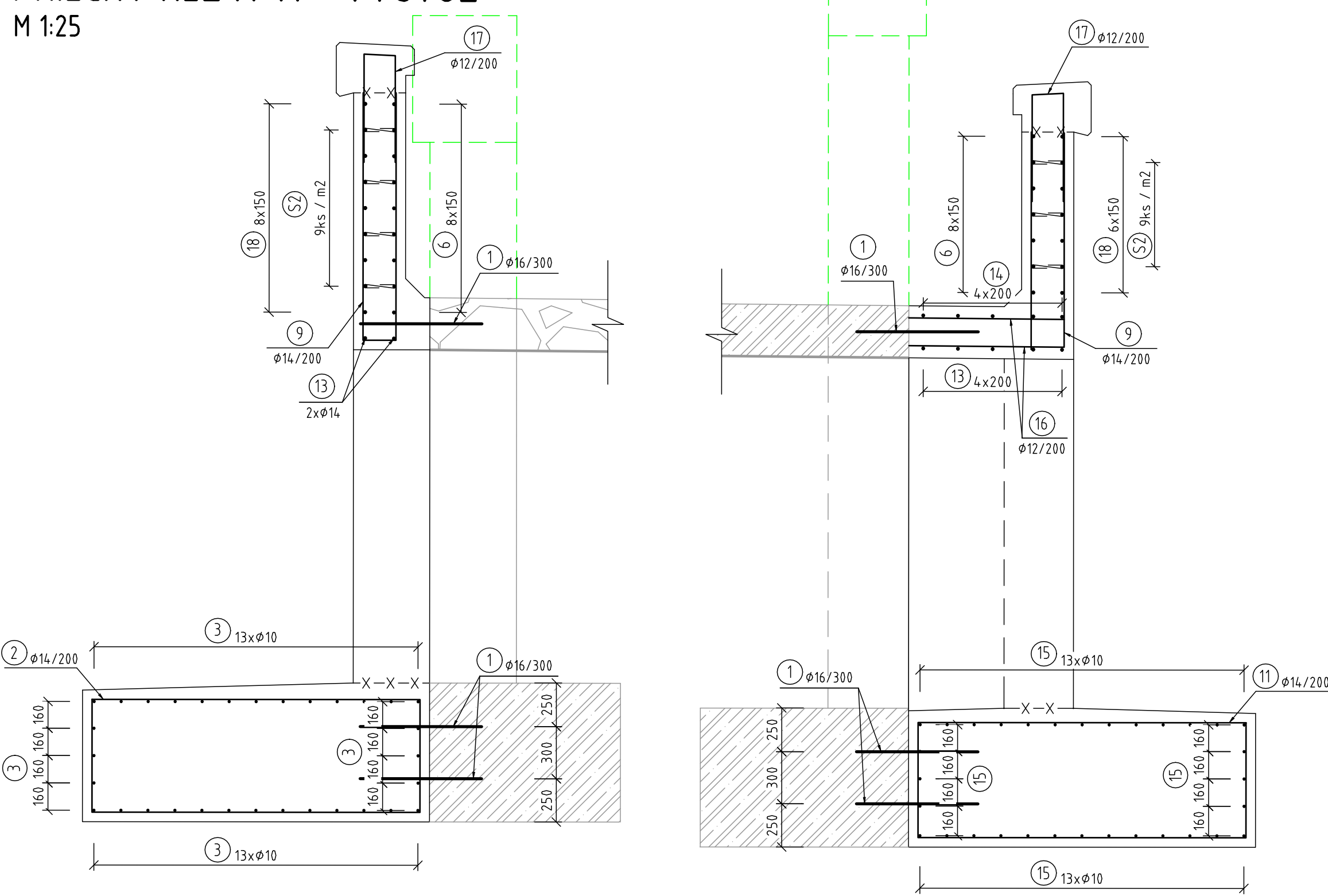
REZ C-C - TVARY



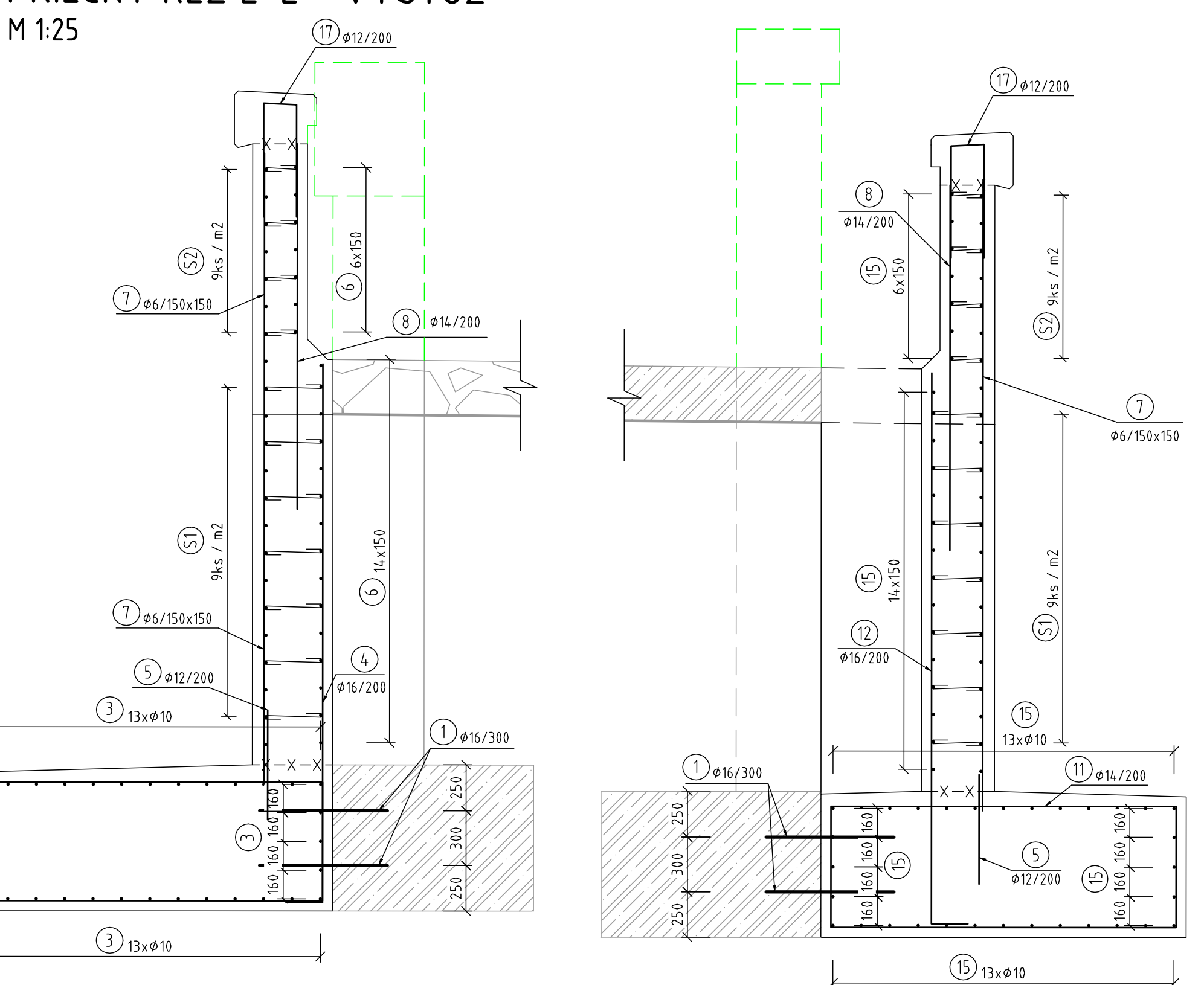
REZ A-A - TVARY



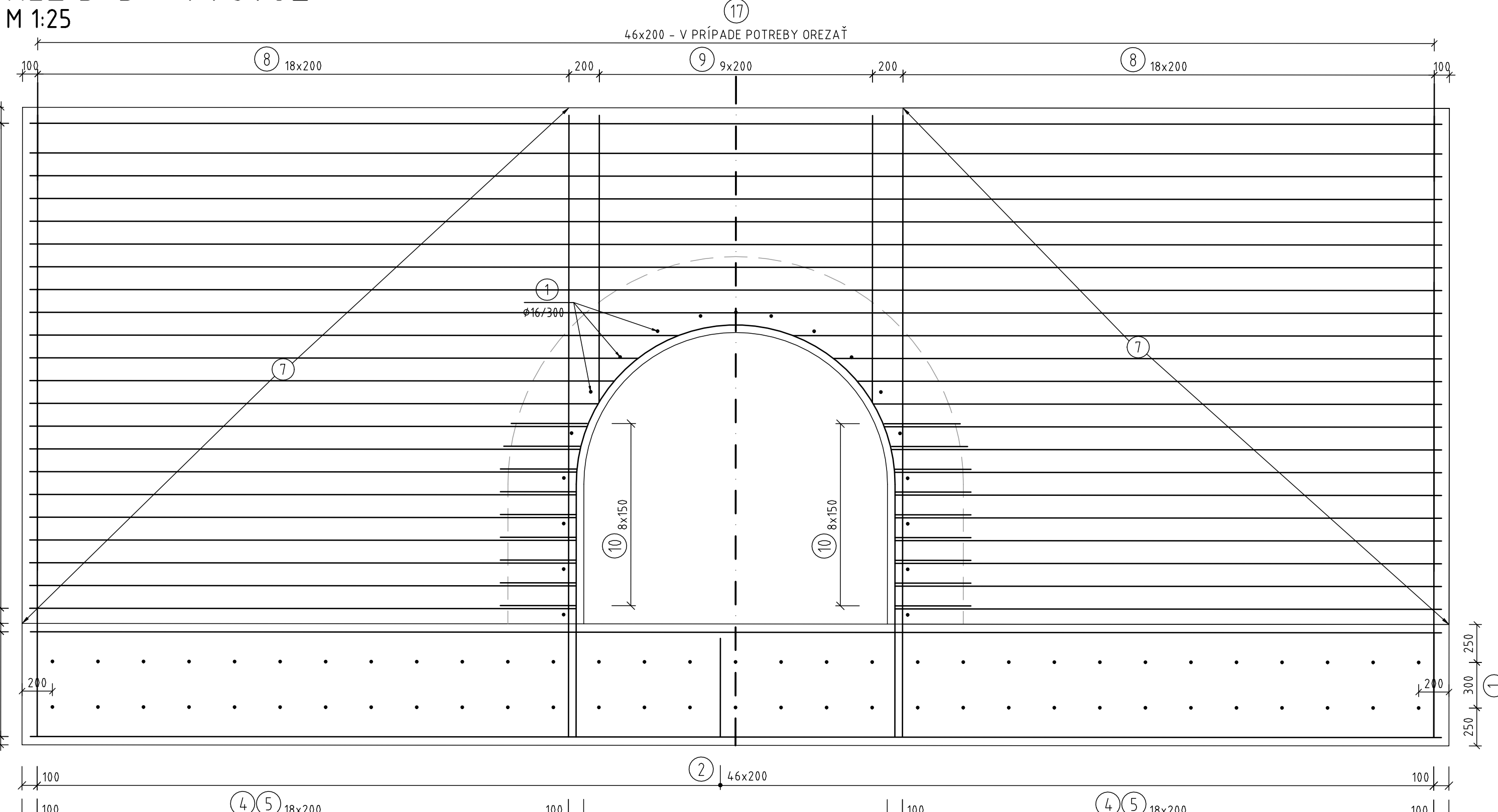
PRIEČNY REZ A-A - VÝSTUŽ



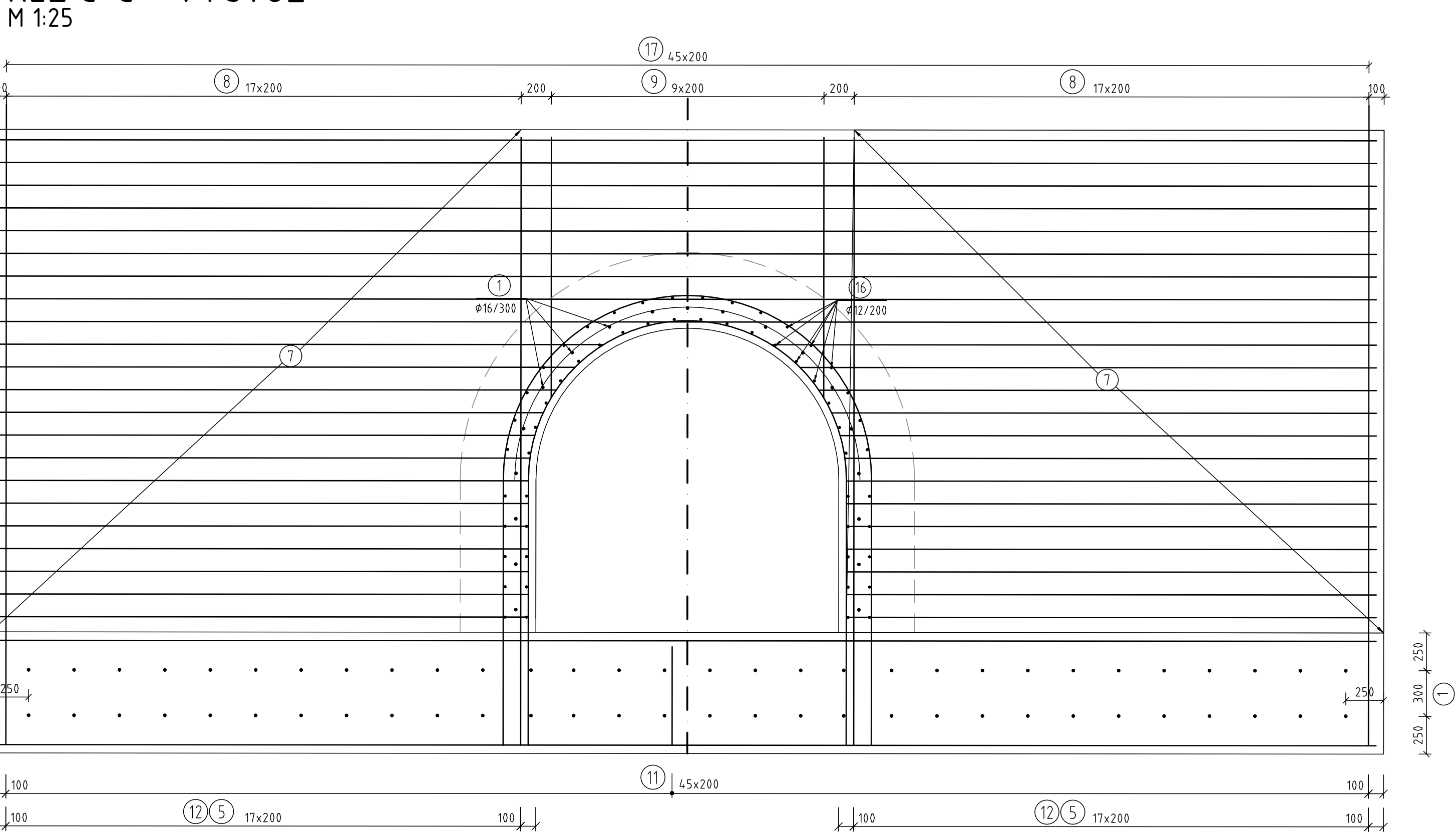
PRIEČNY REZ E-E - VÝSTUŽ



REZ B-B - VÝSTUŽ



REZ C-C - VÝSTUŽ

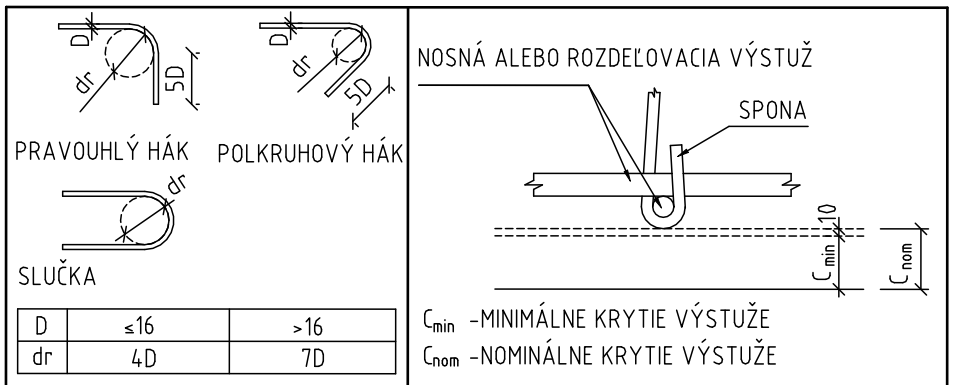


KRYTIE VÝSTUŽE	
KONŠTRUKCIA	Cnom [mm]
NOSNÁ KONŠTRUKCIA	50
ČELÁ, ZÁKLADY	50

ORÁNE ČÁSTI MOSTA

POZNÁMKY:

- ZMENY OPROTI PREDPOKLADOM PROJEKTU JE NUTNÉ KONZULTOVAŤ S PROJEKTANTOM, RESP. MUSIA BYŤ ODSÚHLASENÉ STAVEBNÝM DOZOROM.
- ROZMERY ZASYPANÝCH ČASTÍ KONŠTRUKCIÍ SÚ ODHADNUTÉ, ALEBO ODVODENÉ Z ARCHÍVNEJ DOKUMENTÁCIE napr. HLĚKA ZALOŽENIA, TVAR OPŮR, HRUBKY NOSNÝCH PRVKOV, ...
- PRED ZAČATKOM A POČAS STAVEBNÝCH PRÁČ OVERÍŤ ROZMERY EXISTUJÚCICH KONŠTRUKCIÍ V PRÍPADĚ ROZDIELOV MEDZI SKUTOČNOSŤOU A PREDPOKLADMI, KTORÉ BY OVPLYVNILI VÝSTAVBU JE NEVYHNUTNE KONTAKTOVAŤ PROJEKTANTA.
- POKIAČ NIE JE UVEDENÉ INAK, SKOSENIE HRÁŇ JE 20/20 mm.



POUŽITÝ MATERIÁL

PODKLADNÝ BETÓN	C20/25 - X0(SIK) - C1 1,0 - Dmax 22 S3
NOSNÁ KONŠTRUKCIA	C30/37 - XC4, XF3(SIK) - C1 0,4 - Dmax 16 - S3
OPORY	C30/37 - XC4, XF3(SIK) - C1 0,4 - Dmax 16 - S3
KRÍDLA	C30/37 - XC4, XF3(SIK) - C1 0,4 - Dmax 16 - S3
BETONÁRSKA OCEĽ	B 500 B

OZNAČENIE BETÓNOV JE V ZMYSLE STN EN 206+A1

POZNÁMKA: PRE HODNOTY MODULOV PRUŽNOSTI JEDNOTLIVÝCH PEVNOSTNÝCH TRIED

Položka	φ [mm]	dĺžka [mm]	počet	sieť 6x150	φ 8	φ 10	φ 12	φ 14	φ 16
1	16	700	160						
2	14	5280	47					248.16	112
3	10	9290	32			297.28			
4	16	3200	38						121.6
5	12	600	74				44.4		
6	10	9300	22			204.6			
7	6x150/150	72 m ²		72					
8	14	2000	74						
9	14	3040	20					60.8	
10	10	1190	18			21.42			
11	14	5310	46					244.26	
12	16	3300	36					116.8	
13	14	6900	7					47.6	
14	14	7320	5					36.6	
15	10	9100	54			491.4			
16	12	1300	60				78		
17	12	1420	93				132.06		
18	10	3000	16						
S1	8	520	270			140.4	48		
S2	8	420	234			98.28			
celková dĺžka / plocha				72	236.68	1062.7	254.46	904.22	233.6
hmotnosť profilov [kg/m] / [kg/m ²]				2.959	0.395	0.617	0.888	1.208	1.578
hmotnosť profilov [kg]				213.1	94.2	655.2	225.9	1092.7	368.7
celková hmotnosť [kg]								2649.7	