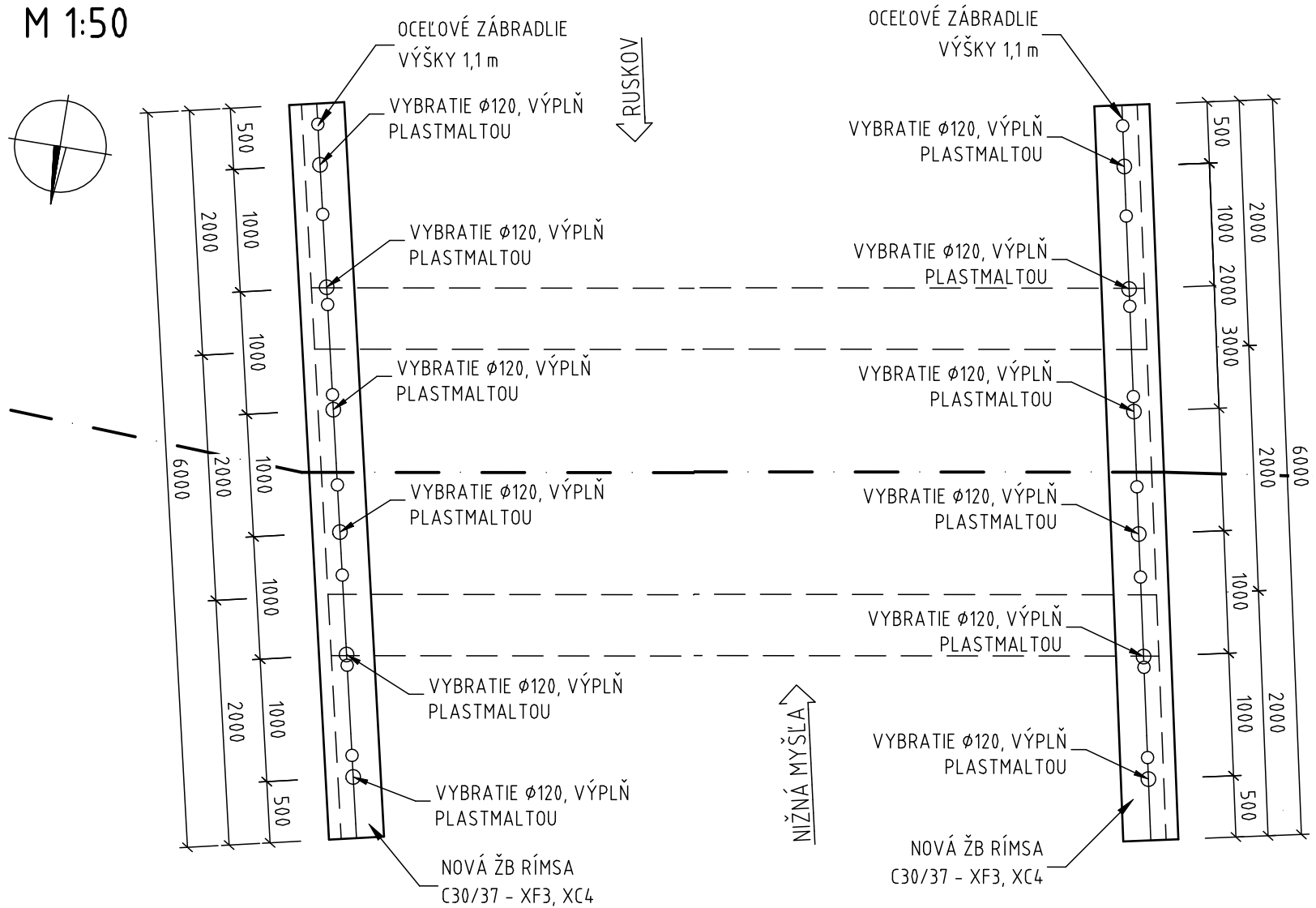
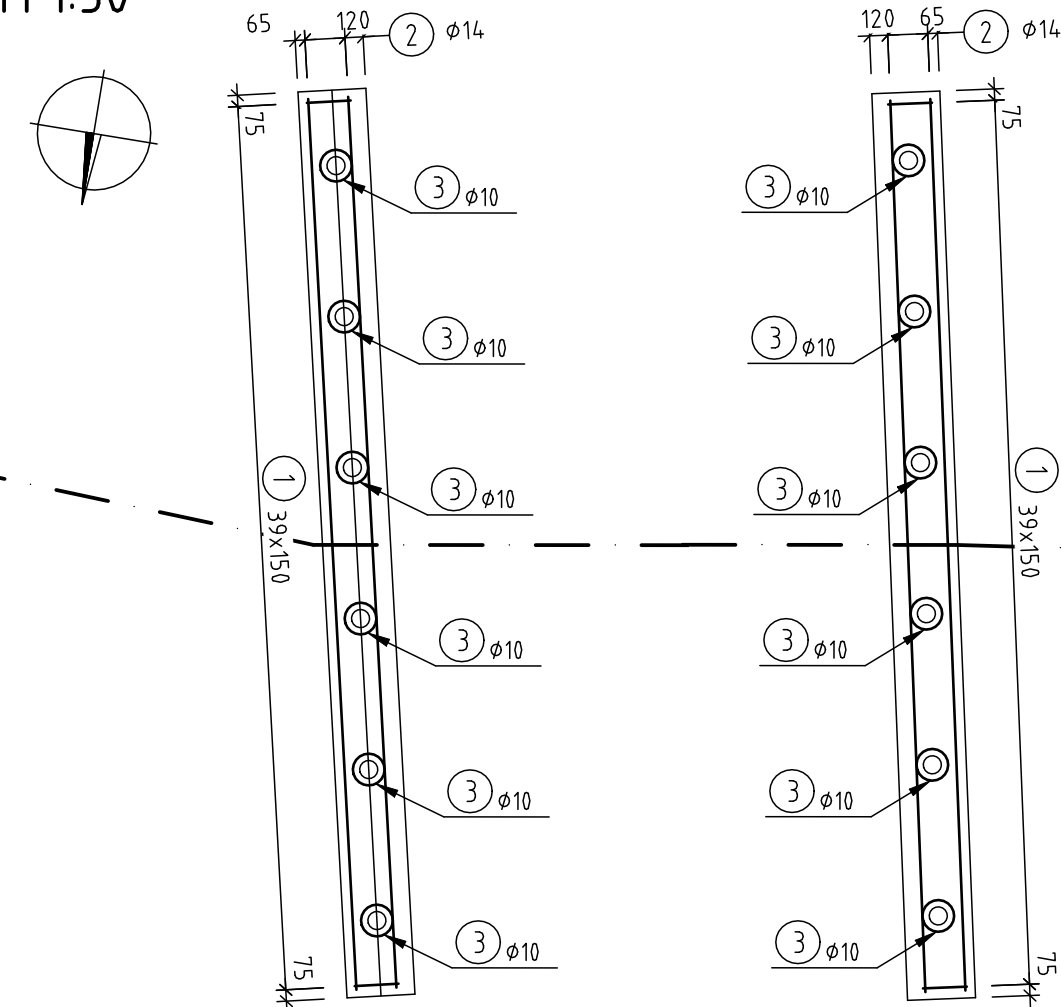


PÔDORYS - TVARY
M 1:50



PÔDORYS - VÝSTUŽ
M 1:50

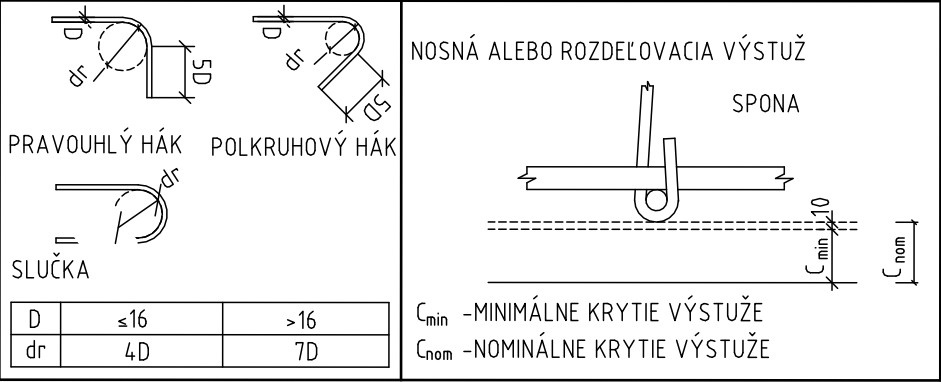
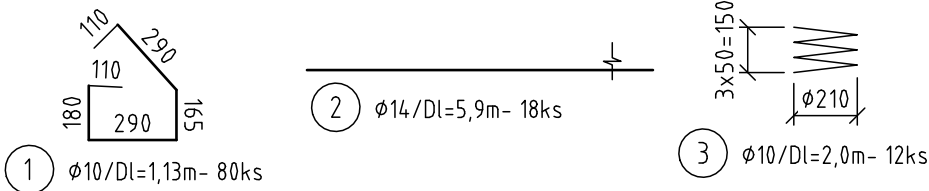


POUŽITÝ MATERIÁL

RÍMSY	C30/37 - XC4, XF3(SK) - Cl 0,4 - Dmax 16 - S3
BETONÁRSKA OCEĽ	B 500 B

OZNAČENIE BETÓNOV JE V ZMYSLE STN EN 206+A1

POZNÁMKA: PRE HODNOTY MODULOV PRUŽNOSTI JEDNOTLIVÝCH PEVNOSTNÝCH TRIED BETÓNOV, JE NUTNÉ SPLNIŤ USTANOVENIA V ZMYSLE STN EN 1992-1-1 (ČL.3.1.3, TAB.3.1



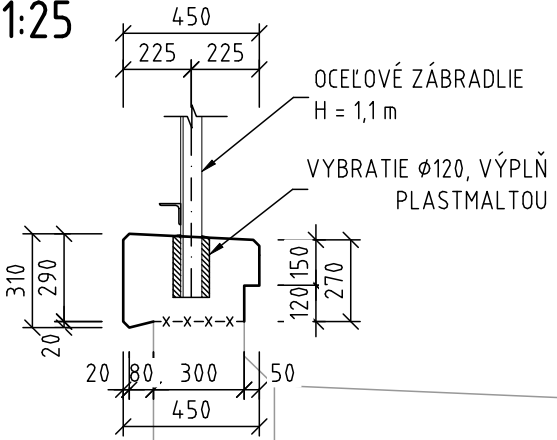
VÝKAZ VÝSTUŽE RIMS (spolu pre všetky rímky)						
VÝKAZ VÝSTUŽE	Položka číslo	Priemer Ø [mm]	Dĺžka [mm]	Počet [ks]		
					φ 10	φ 14
	1	10	1130	80	90.40	
	2	14	5900	18		106.20
	3	10	2000	12	24.00	
	Celková dĺžka			[m]	114.40	106.20
	Jednotková hmotnosť			[kg/m']	0.617	1.208
	Hmotnosť spolu			[kg]	70.53	128.33
	Hmotnosť celkom + 5%			[kg]	208.81	
CELKOVÁ HMOTNOSŤ VÝSTUŽE				[t]	0.209	

KRYTIE VÝSTUŽE	
KONŠTRUKCIA	Cnom [mm]
RÍMSA	50

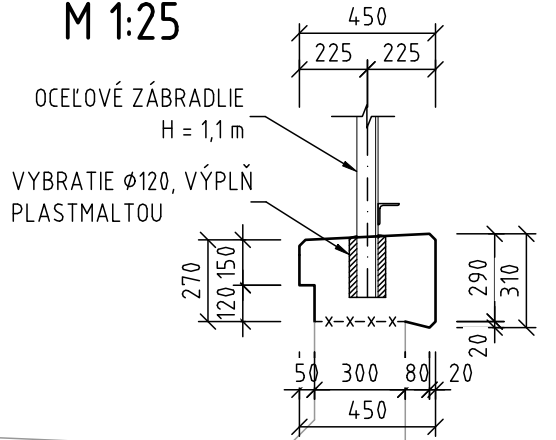
POZNÁMKY:

- ZMENY OPROTI PREDPOKLADOM PROJEKTU JE NUTNÉ KONZULTOVAŤ S PROJEKTANTOM, RESP. MUSIA BYŤ ODSÚHLASENÉ STAVEBNÝM DOZOROM.
- POKIAĽ NIE JE UVEDENÉ INAK, SKOSENIE HRÁN JE 20/20 mm.
- VŠETKY VÝROBKY SÚ UVEDENÉ AKO REFERENČNÉ. JE MOŽNÉ PONÚKNUŤ EKVIVALENT.

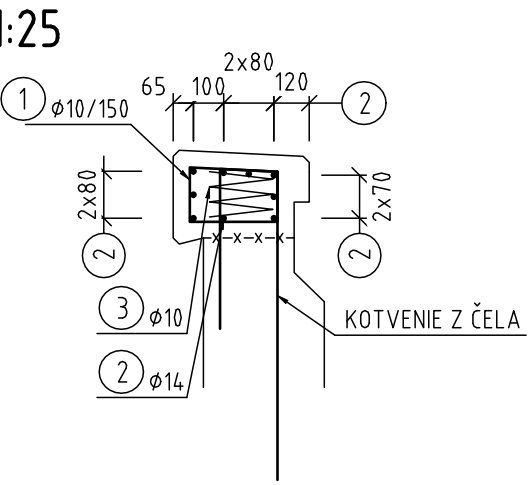
PRIEČNY REZ A-A
M 1:25



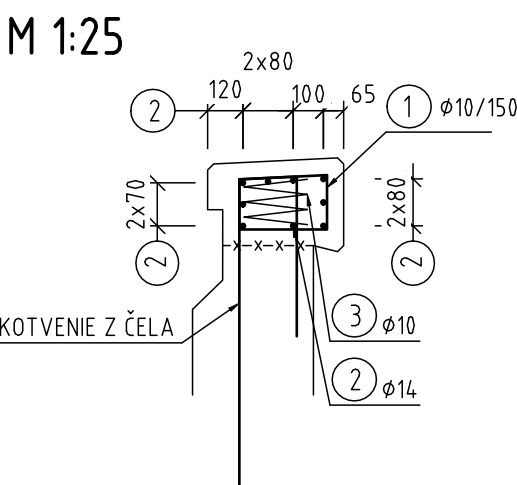
PRIEČNY REZ B-B
M 1:25



PRIEČNY REZ C-C
M 1:25



PRIEČNY REZ D-D
M 1:25



Súradnicový systém: S-JTSK v realizácii JTSK

Výškový systém: Balt po vyrovnaní

Náležitosti a presnosťou odpovedá predpisom

Zodpovedný projektant stavby:		Ing. Eva Gregová	<i>Gregová</i>	 Žriedlová 1, 040 01 KOŠICE
GENERÁLNY PROJEKTANT STAVBY				
Zákazkové číslo:	1917	Investor:	Železnice Slovenskej republiky Klemensova 8 813 61 Bratislava	Riaditeľ:
Stupeň - účel:	DSPRS			Ing. Ján Tóth

Zodpovedný projektant stavby:	Ing. Eva Gregová	<i>Gregová</i>	MP Construct s.r.o. Obrancov Mieru 13 040 01 Košice	
Zodpovedný projektant časti:	Ing. Michal Maťuška			
Navrhol, vypracoval:	Ing. Michal Maťuška		Zákazkové číslo: 1917	
Kontroloval:	Ing. Vladimír Minarech	<i>Minarech</i>		
Miesto stavby:	Nižná Myšľa, Vyšná Myšľa, Bohdanovce, Blažice, Ruskov	Okres: Košice-okolie	Dátum:	07/2021
Investor - stavebník:	Železnice Slovenskej republiky		Stupeň - účel:	DSPRS
Stavba:	Klemensova 8 813 61 Bratislava		Počet A4:	4x4
Nižná Myšľa - Ruskov, komplexná rekonštrukcia k.č.2, dĺžka 6,596 km, so sanáciou železničného spodku, KR mostov a priepustov a nástupišť Bohdanovce, Vyšná Myšľa			Časť:	Mierka: 1:50
Časť stavby:	SO 06.5 Priepust v km 82,807		Príloha: 10	Súprava:
Názov prílohy:	Tvar a výstuž ríms			