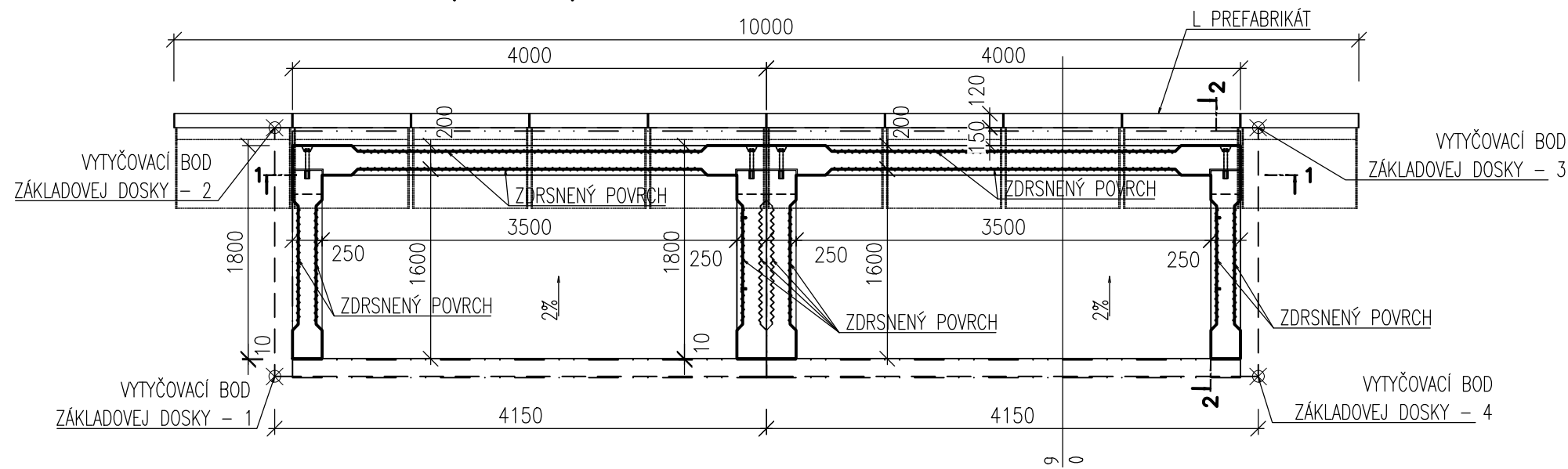
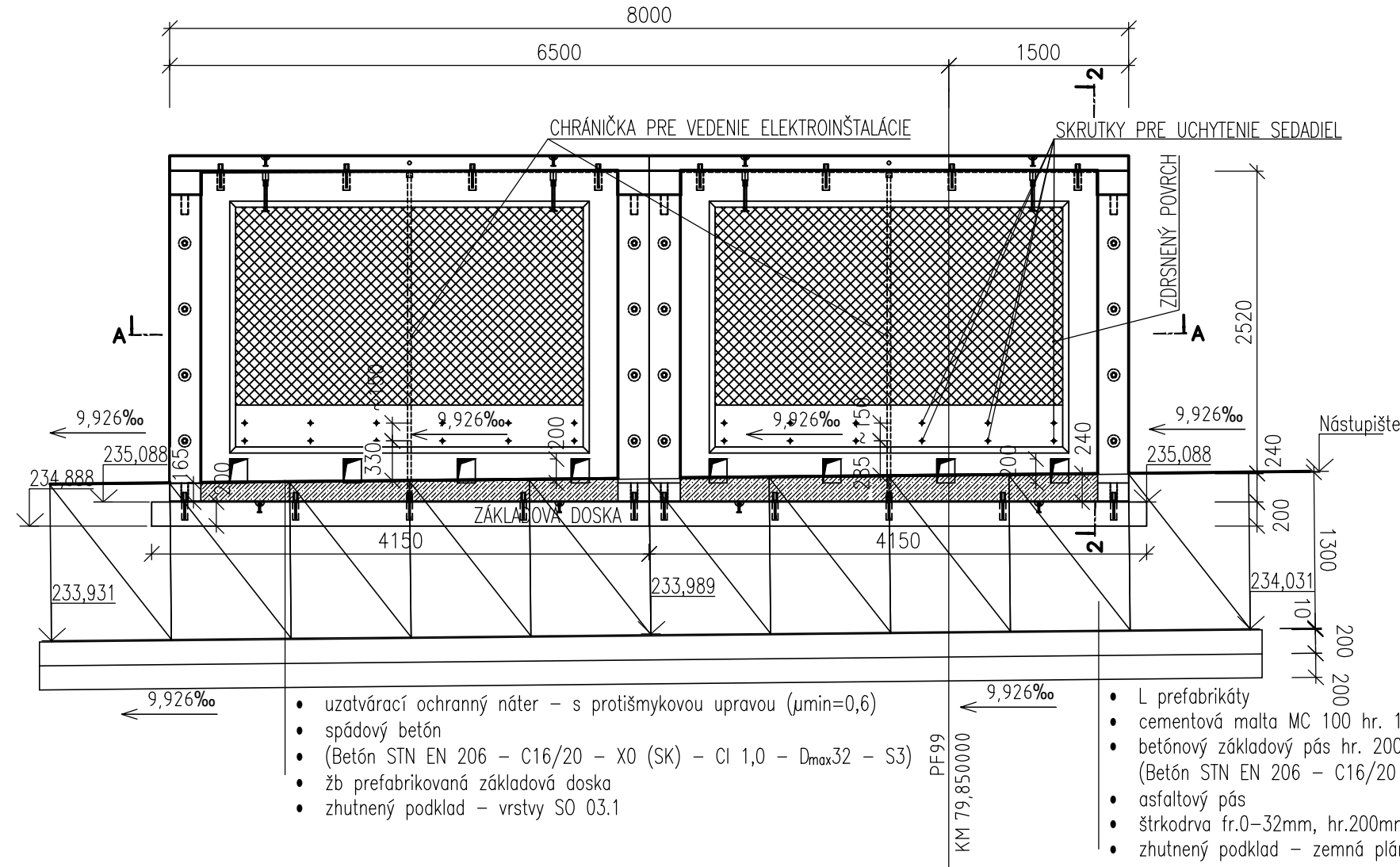


PÔDORYSNÝ (REZ A-A), M 1:50



REZ 1-1, M 1:50

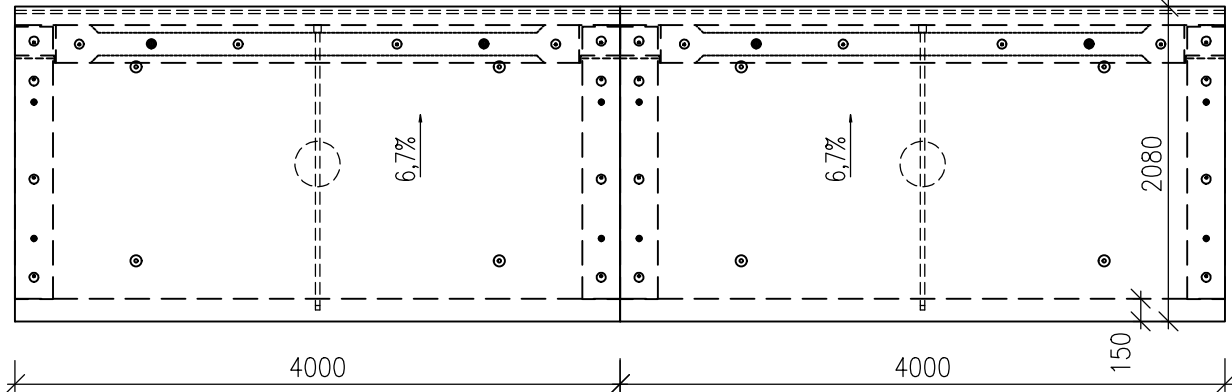


- uzatvárací ochranný náter – s protišmykovou upravou ($\mu_{\min}=0,6$)
- spádový betón
- (Betón STN EN 206 – C16/20 – X0 (SK) – CI 1,0 – D_{max}32 – S3)
- žb prefabrikovaná základová doska
- zhutnený podklad – vrstvy S0 03.1

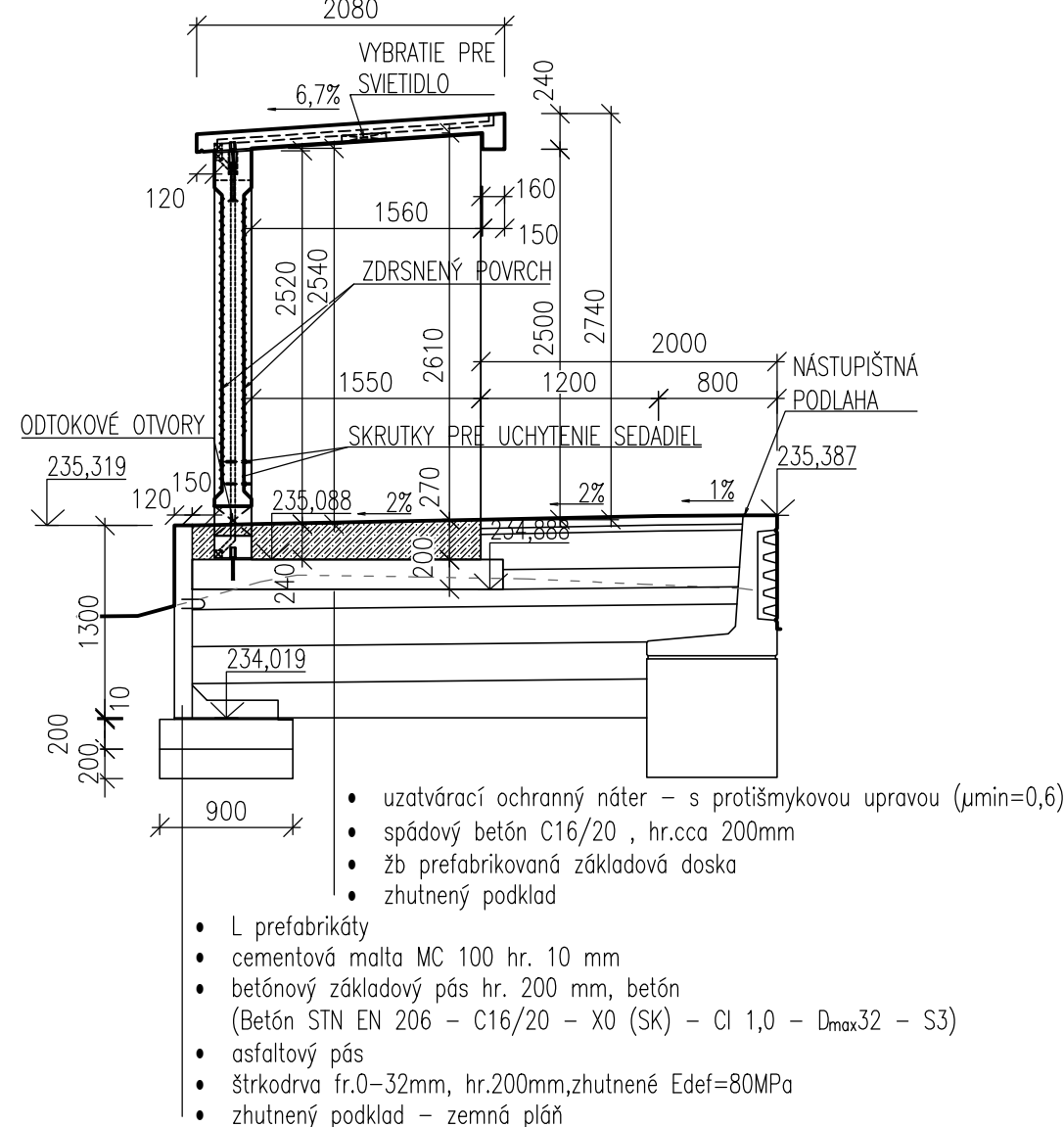
- L prefabrikáty
- cementová malta MC 100 hr. 10 mm
- betónový základový pás hr. 200 mm, betón (Betón STN EN 206 – C16/20 – X0 (SK) – CI 1,0 – D_{max}32 – S3)
- asfaltový pás
- štrkodrva fr.0–32mm, hr.200mm,zhutnené Edef=80MPa
- zhutnený podklad – zemná pláň

	Y	X
1	252 708,070	1247 735,561
2	252 708,749	1247 733,574
3	252 700,895	1247 730,890
4	252 700,215	1247 732,878

PÔDORYS – STRECHA, M 1:50



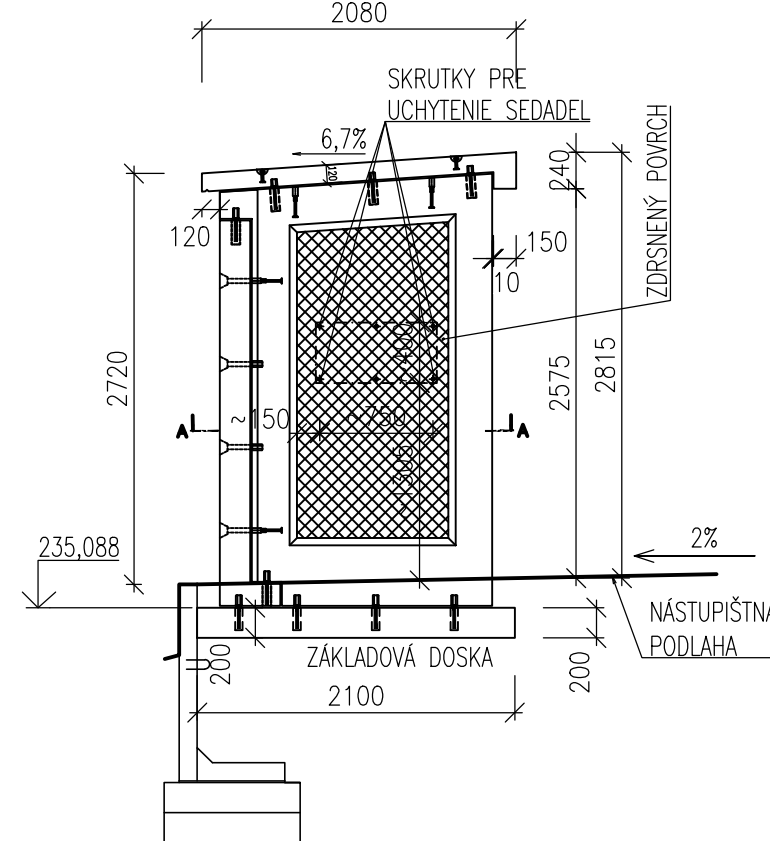
REZ 2-2; KM 79,848760; M 1:50



- uzatvárací ochranný náter – s protišmykovou upravou ($\mu_{\min}=0,6$)
- spádový betón C16/20 , hr.cca 200mm
- žb prefabrikovaná základová doska
- zhutnený podklad

- L prefabrikáty
- cementová malta MC 100 hr. 10 mm
- betónový základový pás hr. 200 mm, betón (Betón STN EN 206 – C16/20 – X0 (SK) – CI 1,0 – D_{max}32 – S3)
- asfaltový pás
- štrkodrva fr.0–32mm, hr.200mm,zhutnené Edef=80MPa
- zhutnený podklad – zemná pláň

POHLAD; KM 79,856500 M 1:50



LEGENDA MATERIÁLOV:

- PREFA. ŽELEZOBETÓNOVÉ PANELY
- BETÓN

Zodpovedný projektant stavby:	Ing. Eva Gregová	<i>Gregová</i>	SUDOP KOŠICE a.s.
Zodpovedný projektant časti:	Ing. Gabriel Noga	<i>Noga</i>	
Navrhol, vypracoval:	Ing. Gabriel Noga	<i>Noga</i>	
Kontroloval:	Ing. Marek Balko	<i>Balko</i>	
Miesto stavby:	Nižná Myšľa, Vyšná Myšľa, Bohdanovce, Blažice, Ruskov	Okres: Košice-okolie	Žriedlová č. 1, 040 01 KOŠICE
Investor – stavebník:	Železnice Slovenskej republiky		Riaditeľ: Ing. Ján Tóth
Stavba:	Klemensova 8 813 61 Bratislava		Zákazková číslo: 1917
Nižná Myšľa - Ruskov, komplexná rekonštrukcia k.č.2, dĺžka 6,596 km, so sanáciou železničného spodku, KR mostov a priepustov a nástupišť Bohdanovce, Vyšná Myšľa			Dátum: 7/2021
			Stupeň – účel: DSPRS
			Počet A4: 4xA4
			Časť: E
SO/PS: SO 03.2 Prístrešok pre cestujúcich v zast. Bohdanovce			Mierka: 1:50
Názov prílohy: Prístrešok pri PF 99			Súprava: 4.
			Příloha: 4.