



Zodpovedný projektant stavby:	Ing. Eva Gregová	<i>Gregová</i> <i>Lapár</i> <i>Lapár</i> <i>Lapár</i>	SUDOP KOŠICE a.s. Žriedlová č. 1, 040 01 KOŠICE Riaditeľ: Ing. Ján Tóth Zákazkové číslo: 1917 Dátum: 09/2021 Stupeň – účel: DSPRS Počet A4: 8x A4 Časť: E Mierka: 1:100 Súprava: Príloha: 7
Zodpovedný projektant časti:	Ing. Peter Lapár		
Navrhol, vypracoval:	Ing. Peter Lapár		
Kontroloval:	Ing. Peter Lapár		
Miesto stavby:	Nižná Myšľa, Vyšná Myšľa, Bohdanovce, Blažice, Ruskov	Okres: Košice-okolie	
Investor-stavebník:	Železnice Slovenskej republiky Klemensova 8 813 61 Bratislava		
Stavba:	Nižná Myšľa - Ruskov, komplexná rekonštrukcia koľaje č.2, dĺžka 6,596 km, so sanáciou železničného spodku, KR mostov a priepustov a nástupíšť Bohdanovce, Vyšná Myšľa		
SO/PS:	SO 03.4 Vonkajšie osvetlenie v zast. Bohdanovce		
Názov prílohy:	Priečne rezy osadenia stožiarov		

Slučka hlavného káblového prívodu cez nový RVO

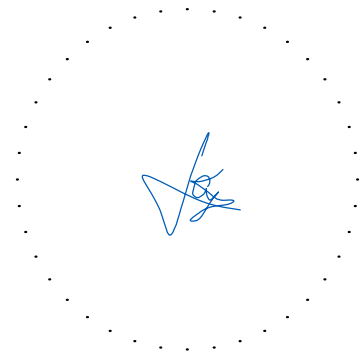
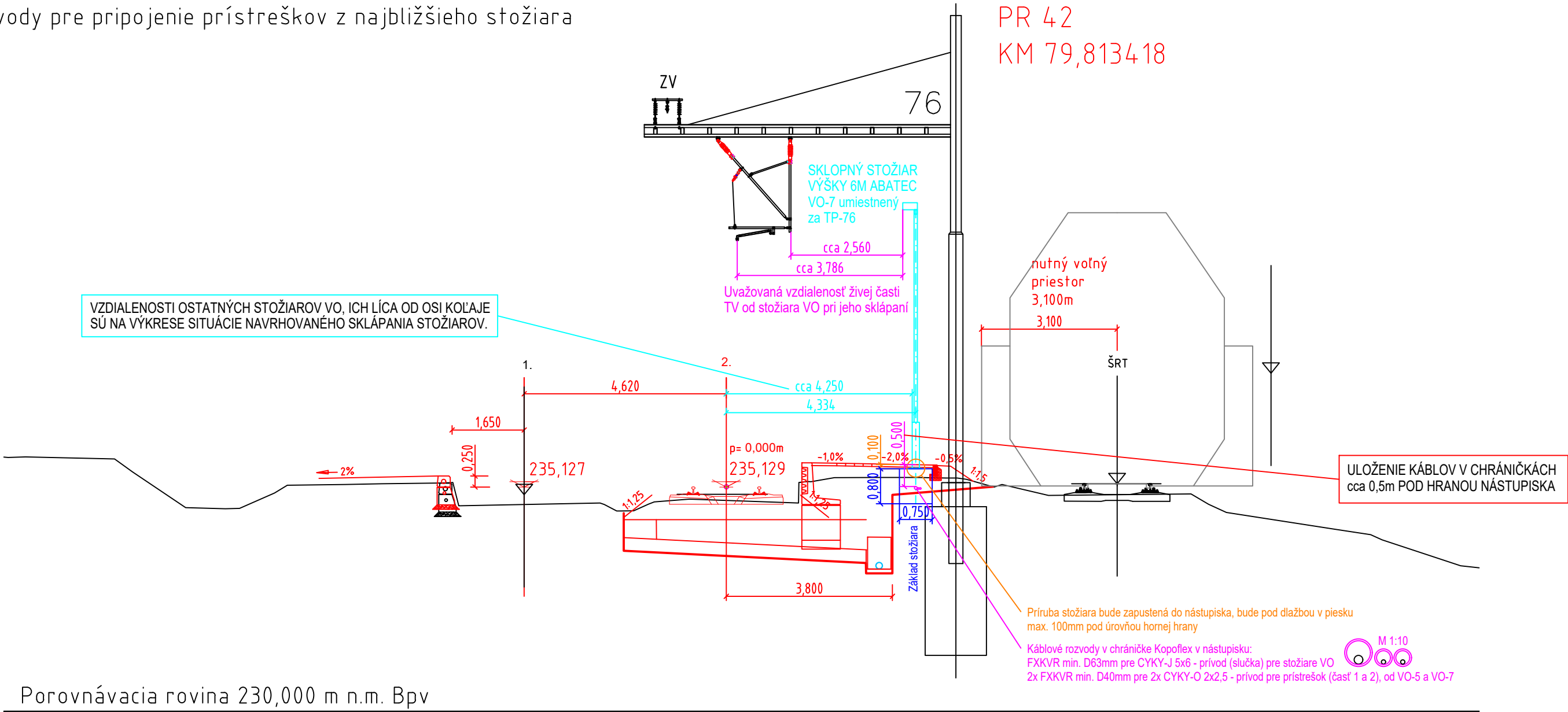




M 1:10

Káblové rozvody v chráničke Kopoflex v nástupisku:
 FXKVR min. D63mm pre CYKY-J 5x6 - privod (sľučka) pre stožiare VO
 FXKVR min. D63mm prázdna rezerva pre koľaj č.1 - budúci privod (sľučka) pre stožiare VO (nástupisko, koľaj č.1)
 FXKVR min. D90mm sľučka 2x AYKY-J 4x16 prechádzajúca cez RVO pre exist. ZS-VO na druhej strane (koľaj č.1)

Zodpovedný projektant:		Ing. Peter Lapár						
Stavba:	Nižná Myšľa - Ruskov, komplexná rekonštrukcia koľaje č.2, dĺžka 6,596 km, so sanáciou železničného spodku, KR mostov a priepustov a nástupíšť Bohdanovce, Vyšná Myšľa							
S0,PS:	SO 03.4 Vonkajšie osvetlenie v zast. Bohdanovce				Účel:	DSPRS	Dátum:	09/2021
Príloha:	Pričné rezy osadenia stožiarov				Mierka:	1:100 (1:10)	Číslo prílohy:	7.1

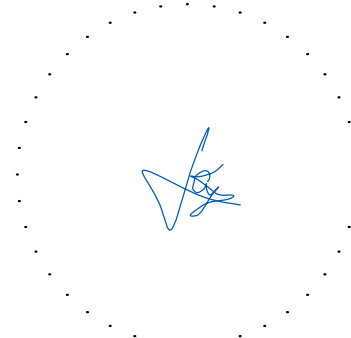
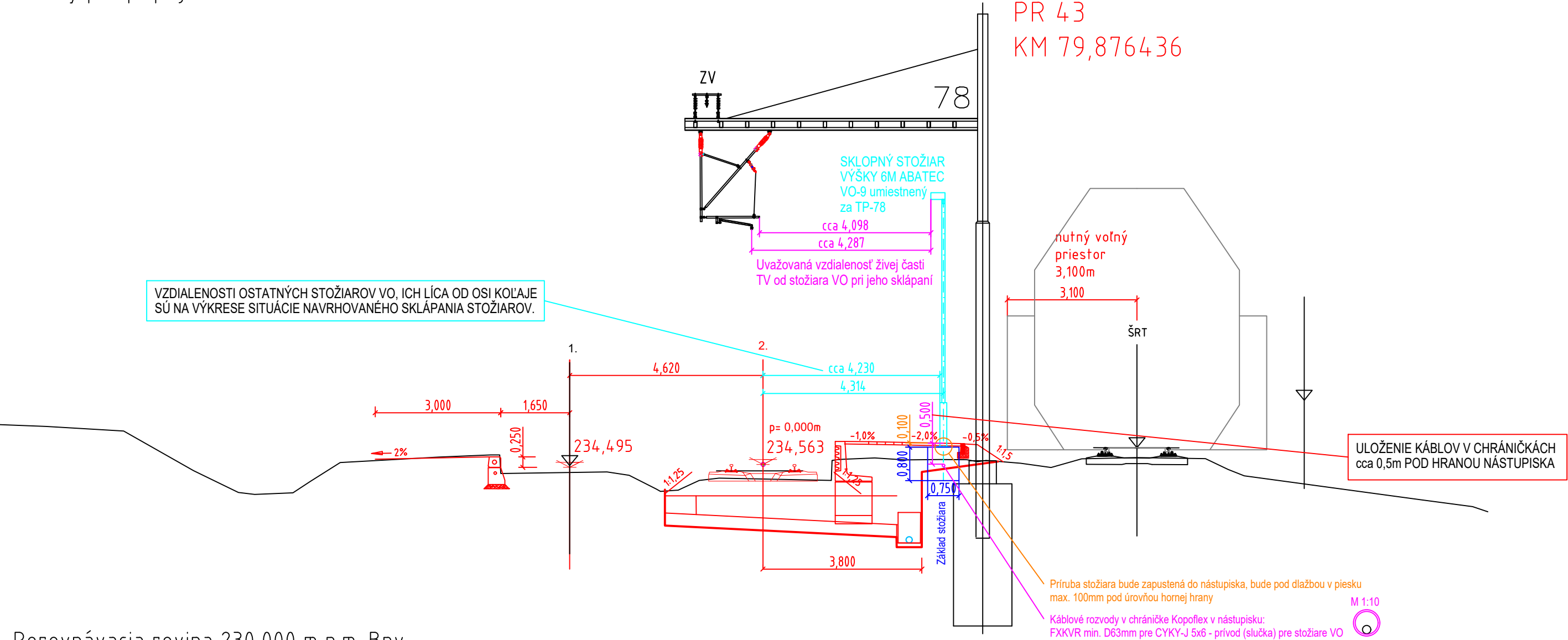
ŠTANDARD (VEDENIE KÁBLOV):
Prívody pre pripojenie prístreškov z najbližšieho stožiaru





Zodpovedný projektant:		Ing. Peter Lapár							
Stavba:	Nižná Myšľa - Ruskov, komplexná rekonštrukcia koľaje č.2, dĺžka 6,596 km, so sanáciou železničného spodku, KR mostov a priepustov a nástupíšť Bohdanovce, Vyšná Myšľa								
S0,PS:	SO 03.4 Vonkajšie osvetlenie v zast. Bohdanovce					Účel:	DSPRS	Dátum:	09/2021
Príloha:	Pričné rezy osadenia stožiarov					Mierka:	1:100 (1:10)	Číslo prílohy:	7.2

SUDOP
KOŠICE a.s.

ŠTANDARD (VEDENIE KÁBLOV):
Prívody pre pripojenie stožiarov - slučka



Zodpovedný projektant:		Ing. Peter Lapár							
Stavba:	Nižná Myšľa - Ruskov, komplexná rekonštrukcia koľaje č.2, dĺžka 6,596 km, so sanáciou železničného spodku, KR mostov a priepustov a nástupíšť Bohdanovce, Vyšná Myšľa								
S0,PS:	SO 03.4 Vonkajšie osvetlenie v zast. Bohdanovce					Účel:	DSPRS	Dátum:	09/2021
Príloha:	Pričné rezy osadenia stožiarov					Mierka:	1:100 (1:10)	Číslo prílohy:	7.3

SUDOP
KOŠICE a.s.