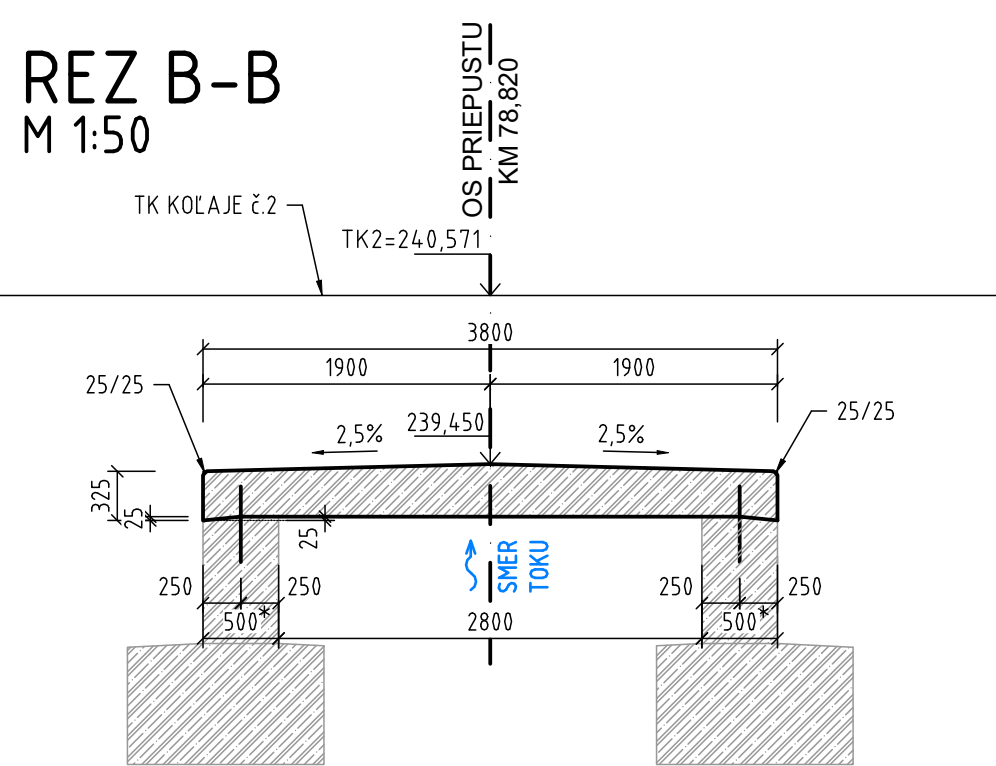
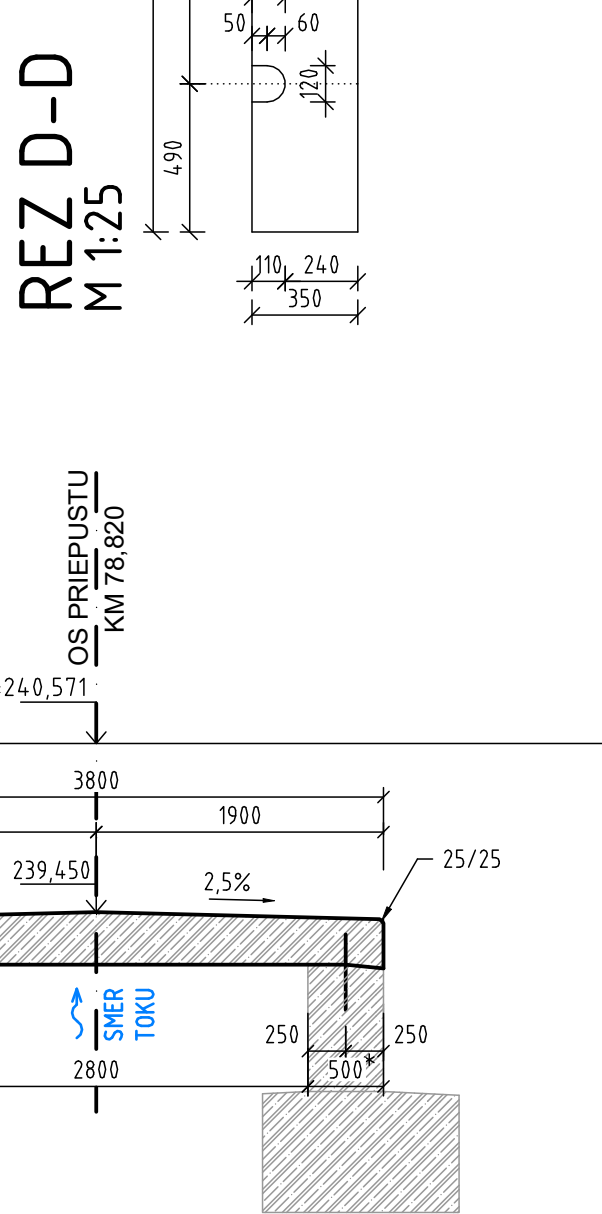
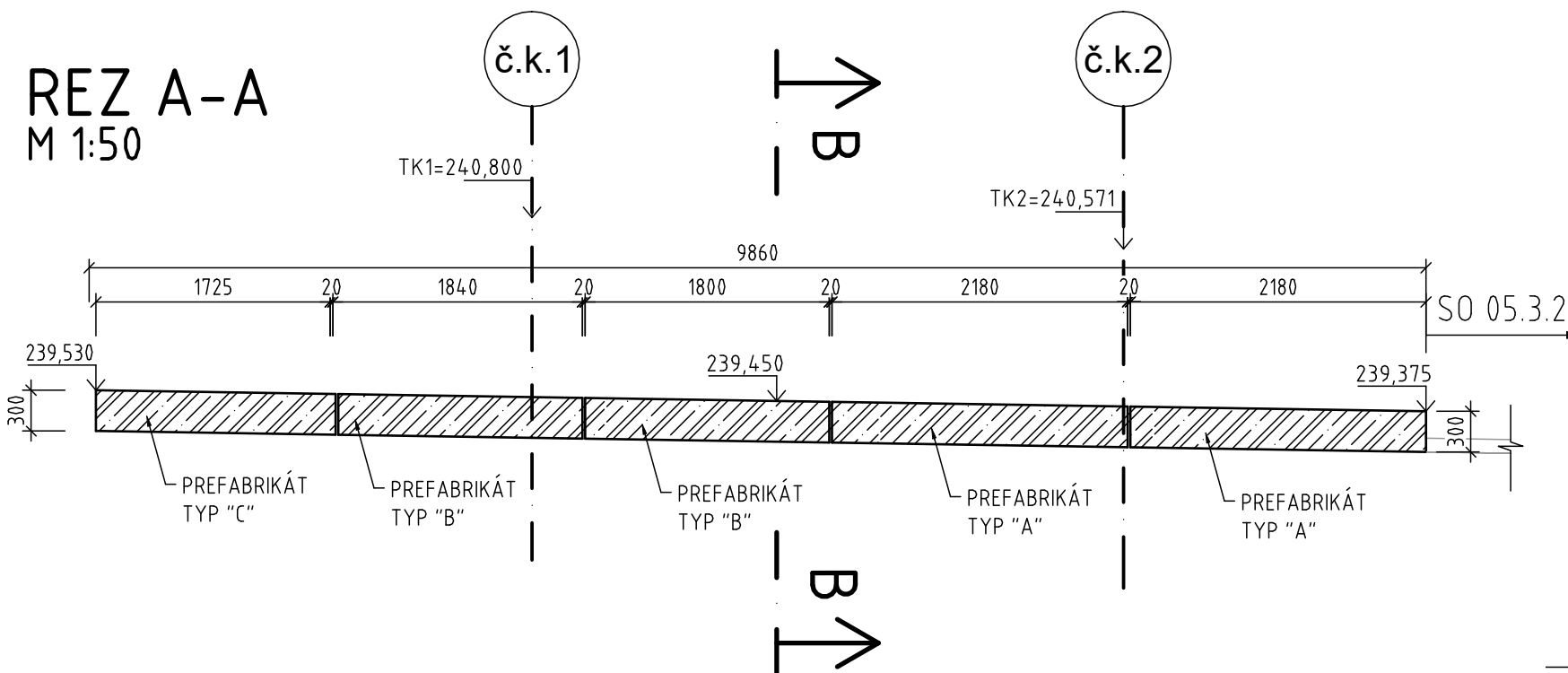
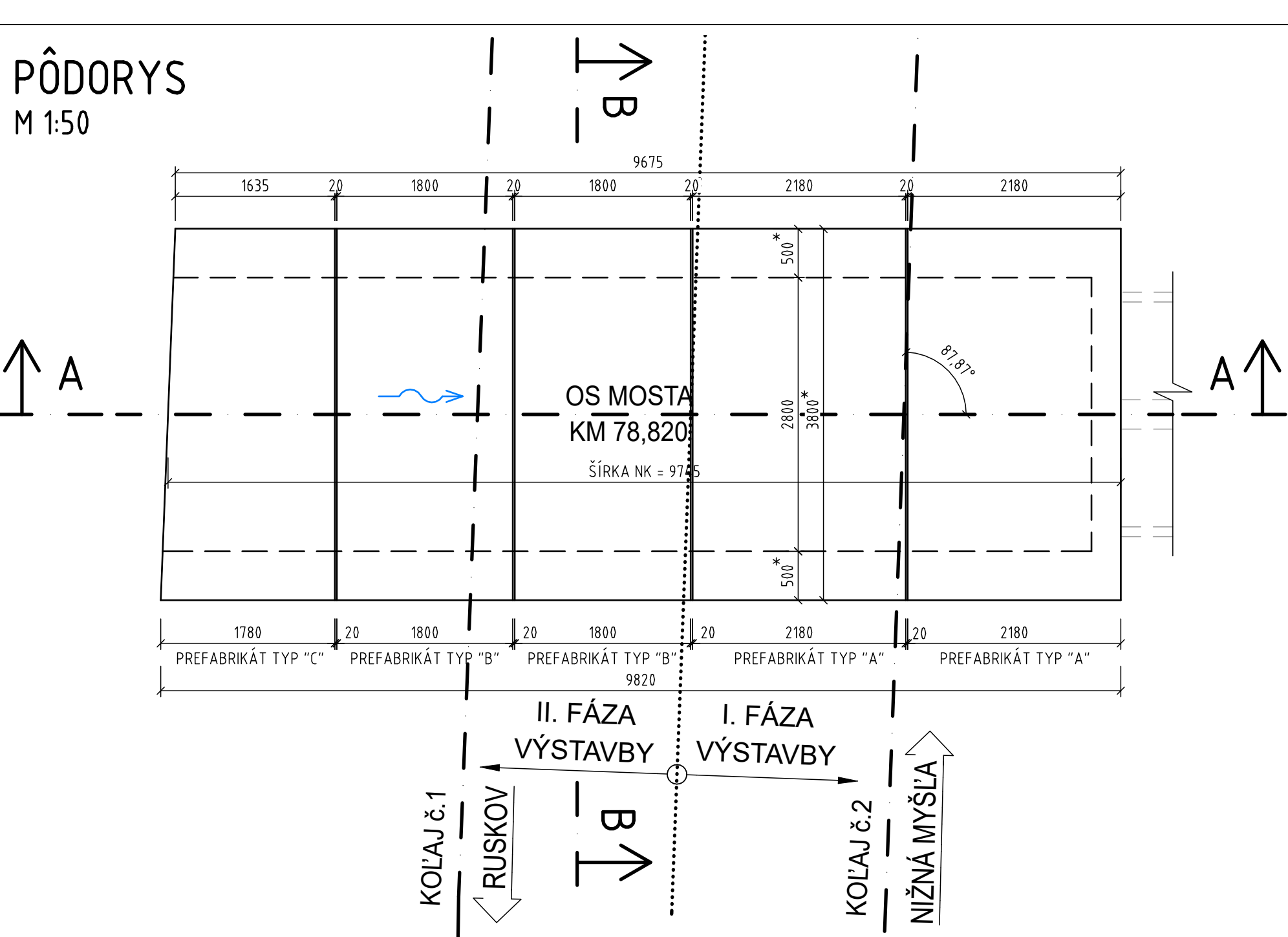
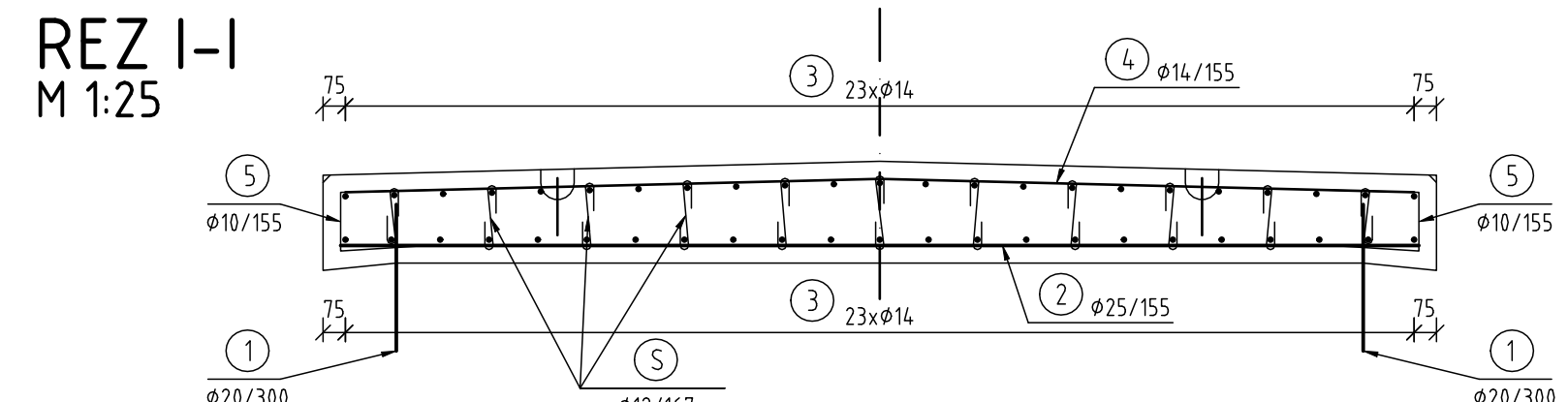


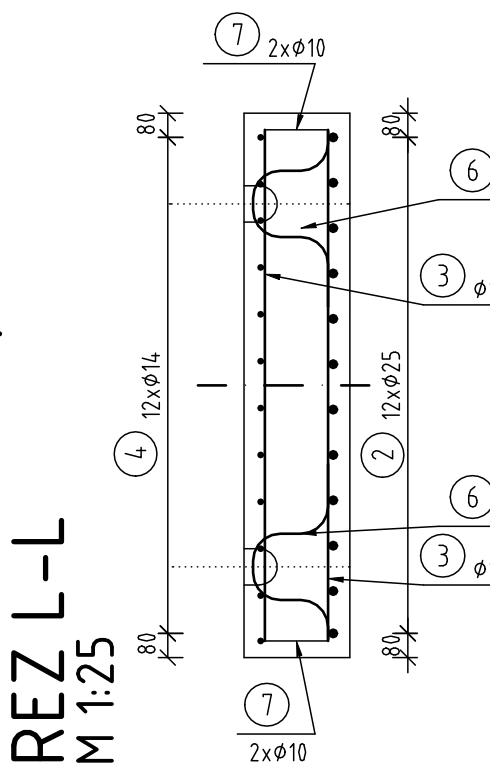
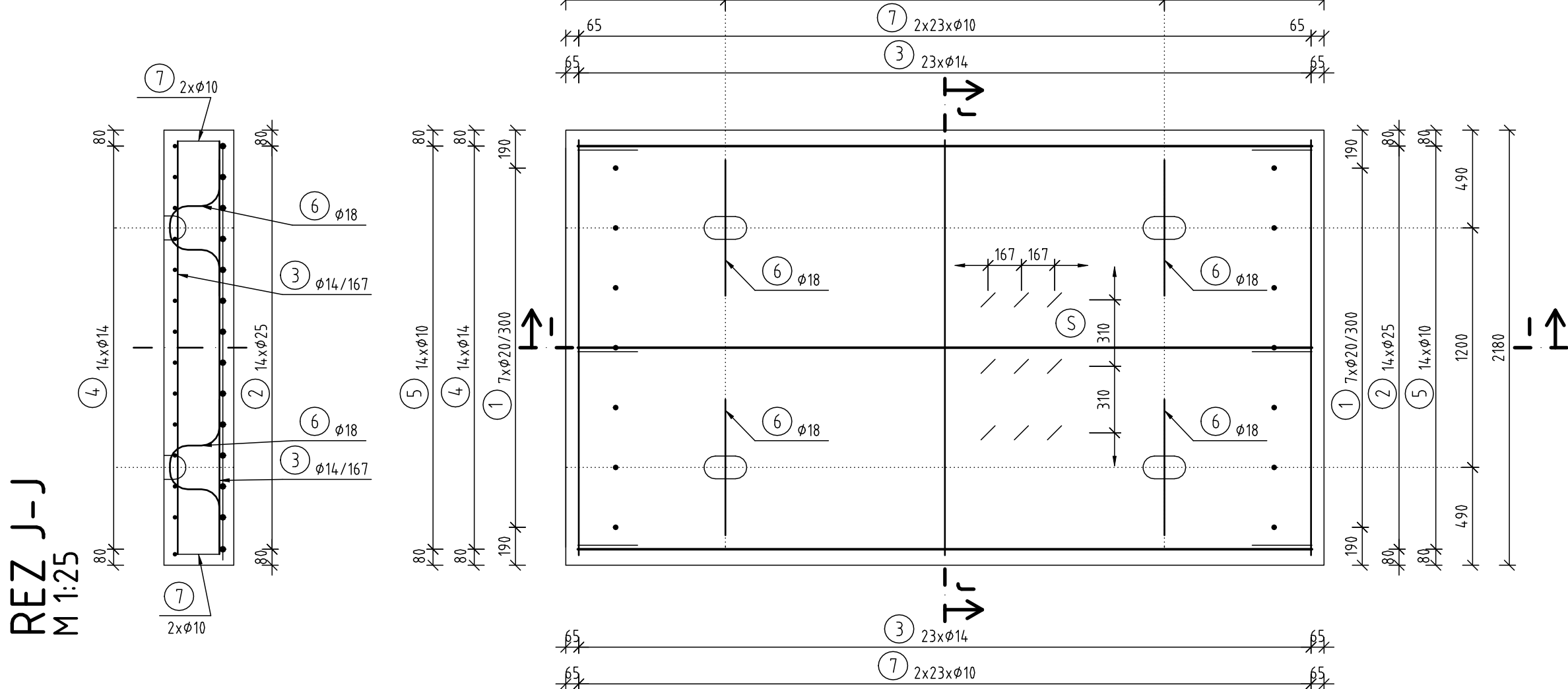
PÔDORYS
M 1:50



PREFABRIKÁT TYP "A" - 2ks

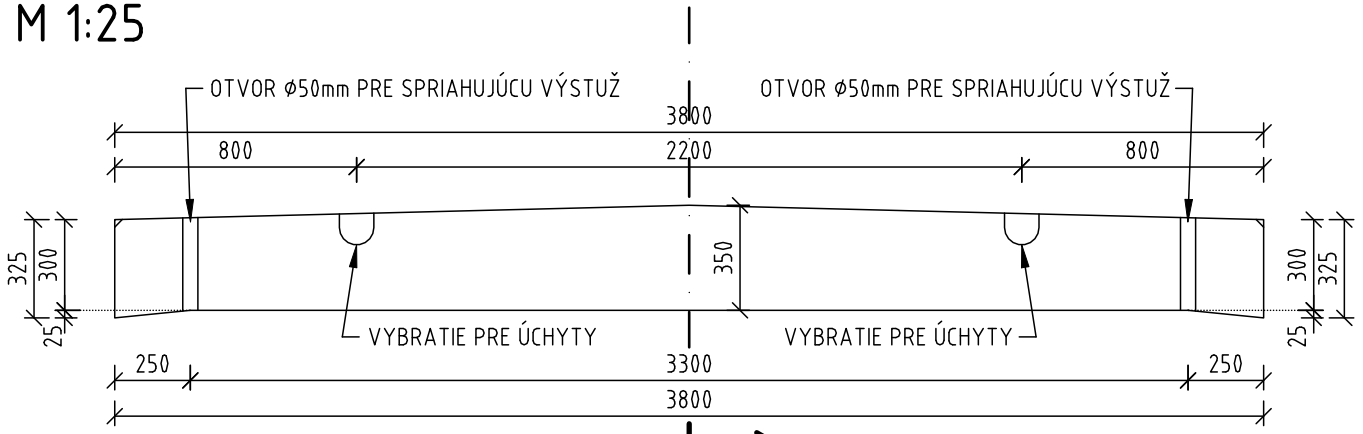


PÔDORYS - VÝSTUŽ
M 1:25

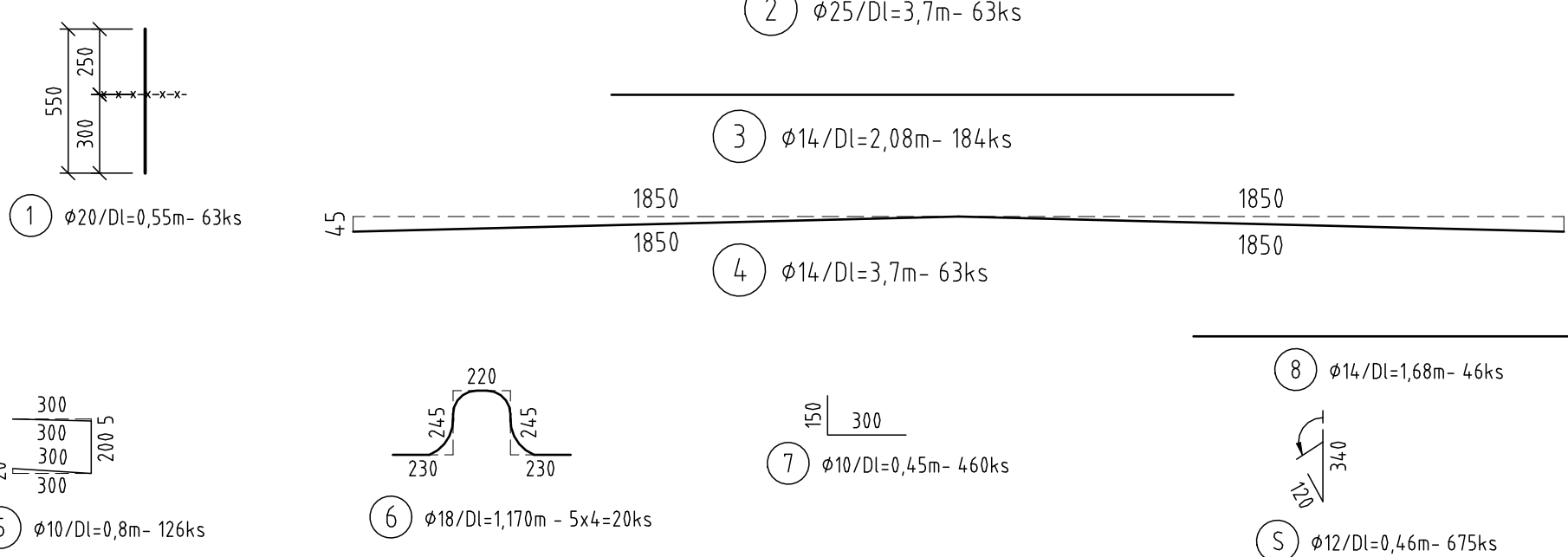
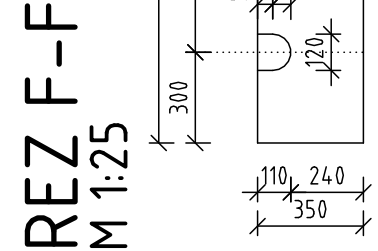
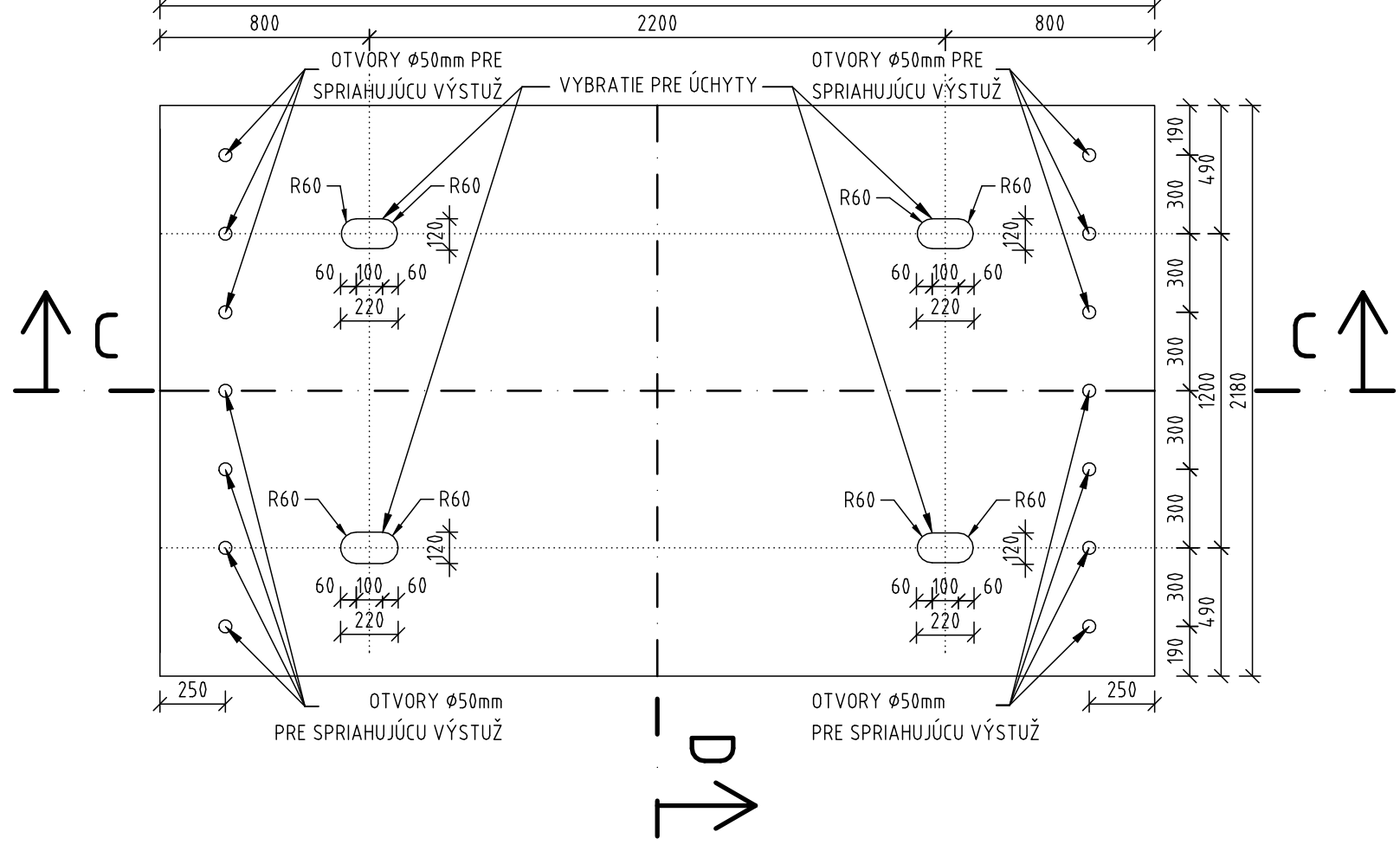


PREFABRIKÁT TYP "A" - 2ks

REZ C-C
M 1:25

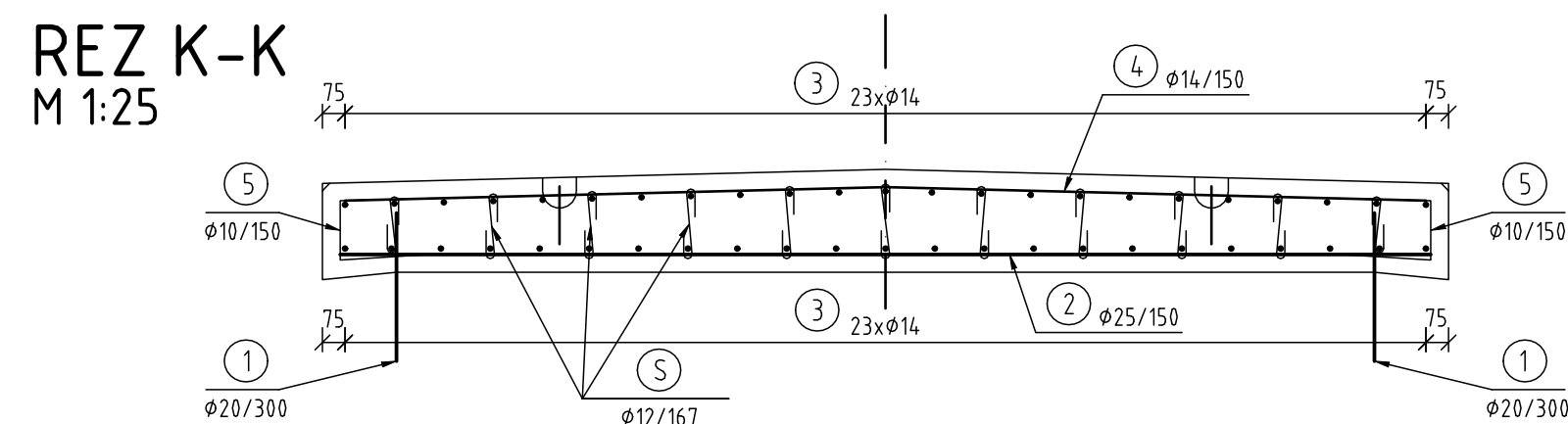


PÔDORYS
M 1:25

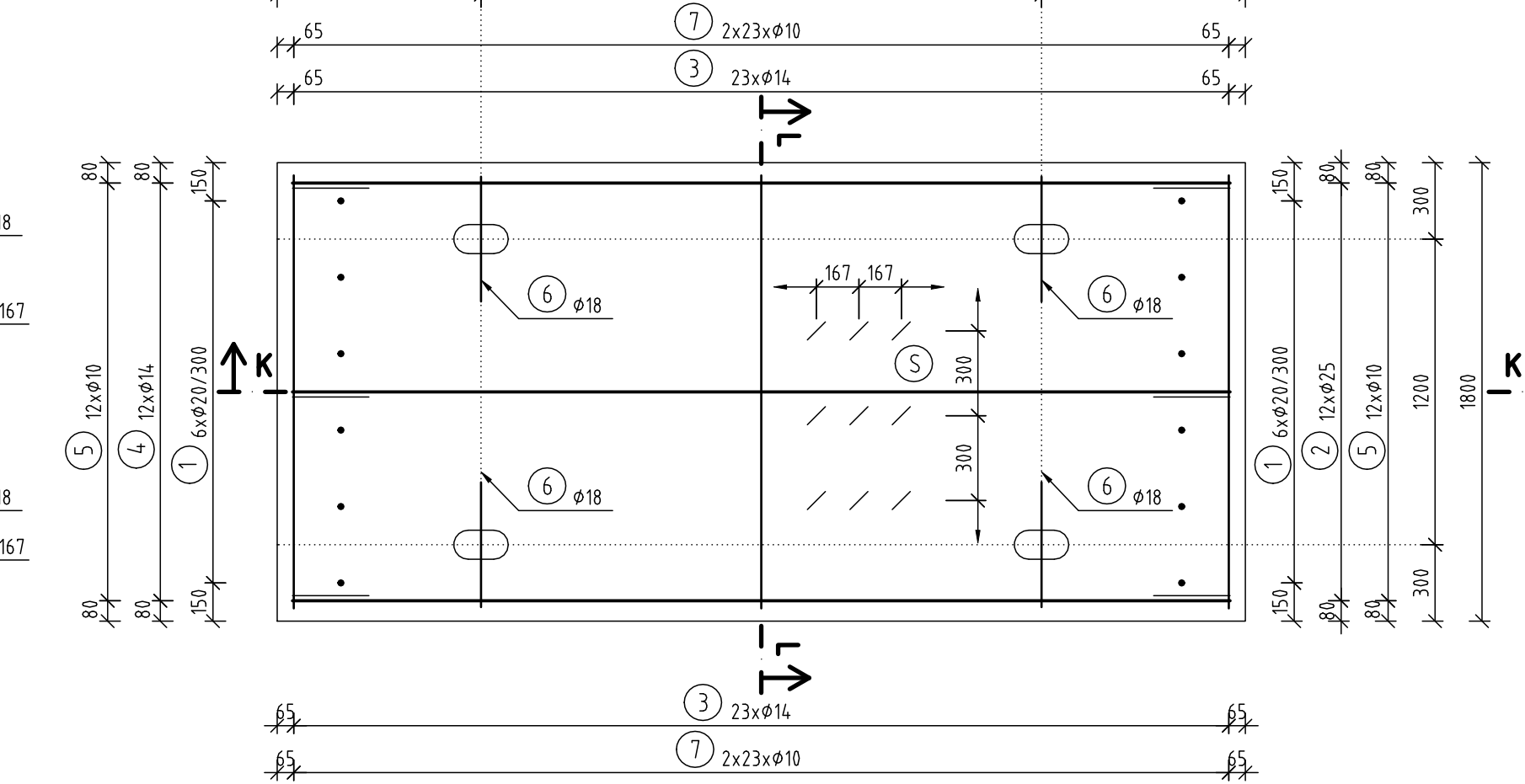


PREFABRIKÁT TYP "B" - 2ks

REZ K-K
M 1:25

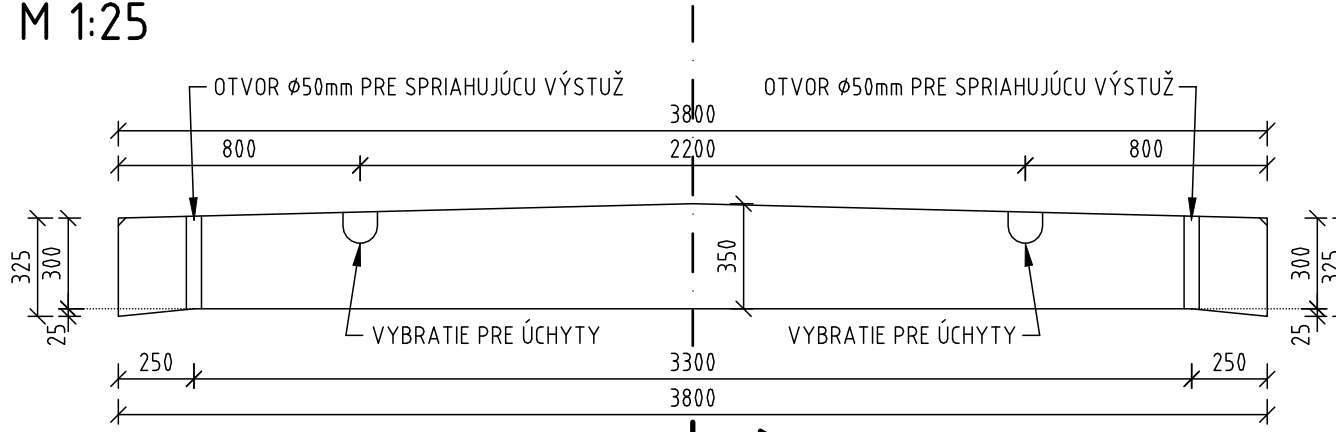


PÔDORYS - VÝSTUŽ
M 1:25

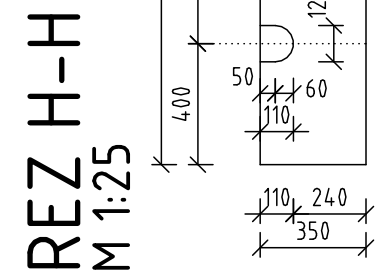
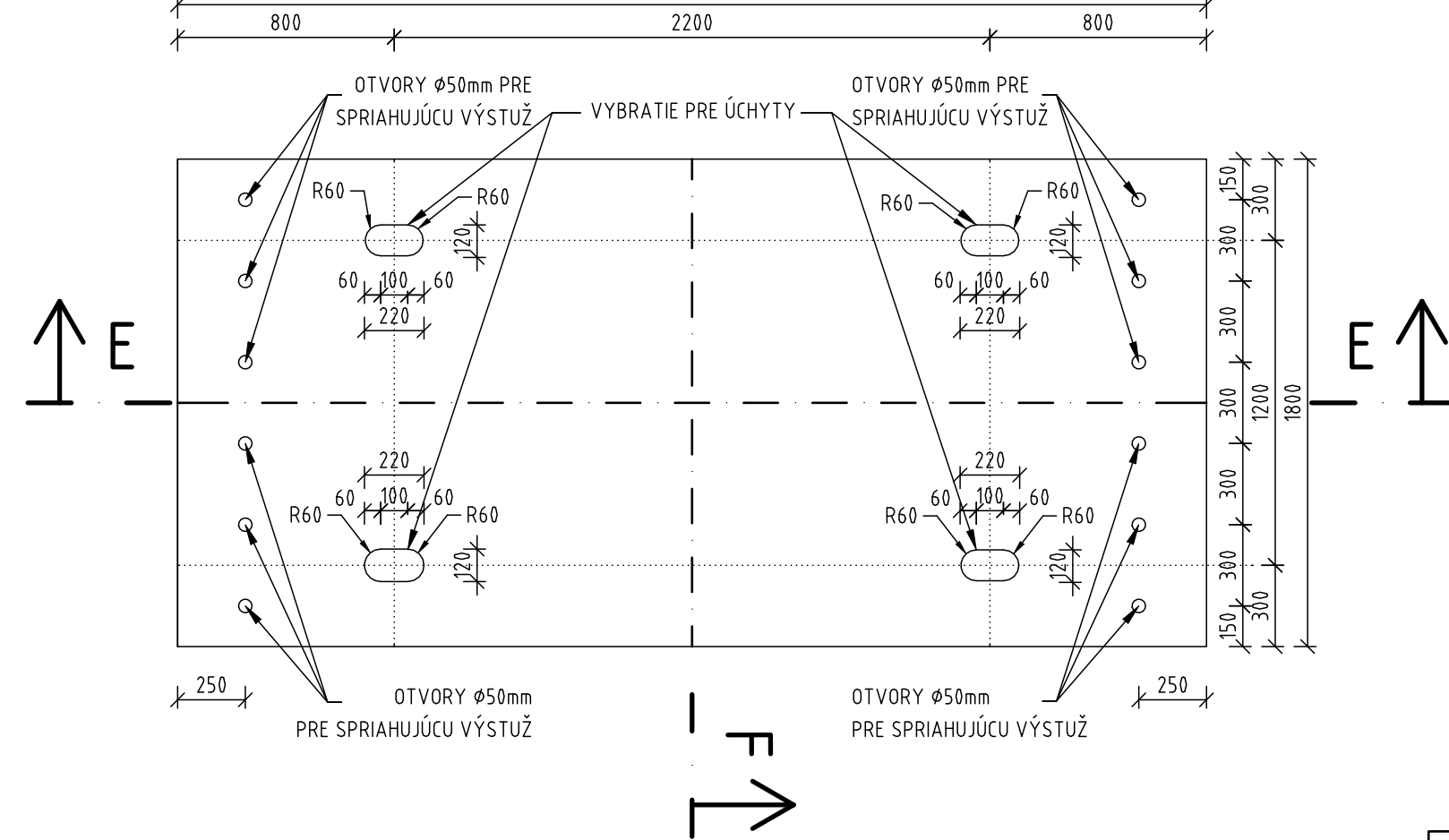


PREFABRIKÁT TYP "B" - 2ks

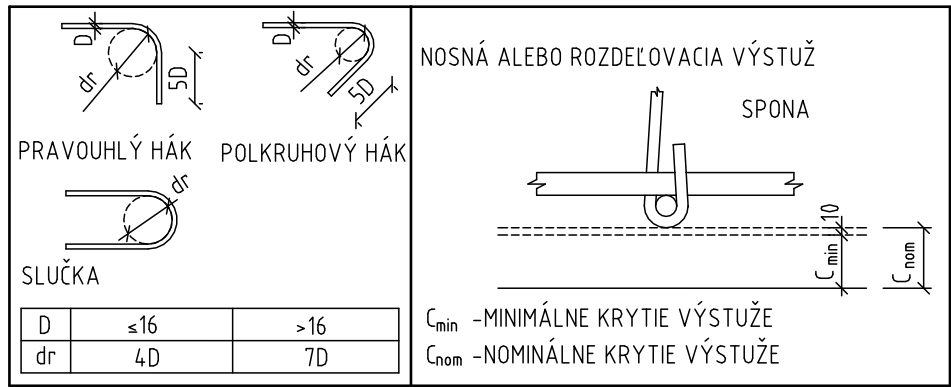
REZ E-E
M 1:25



PÔDORYS
M 1:25

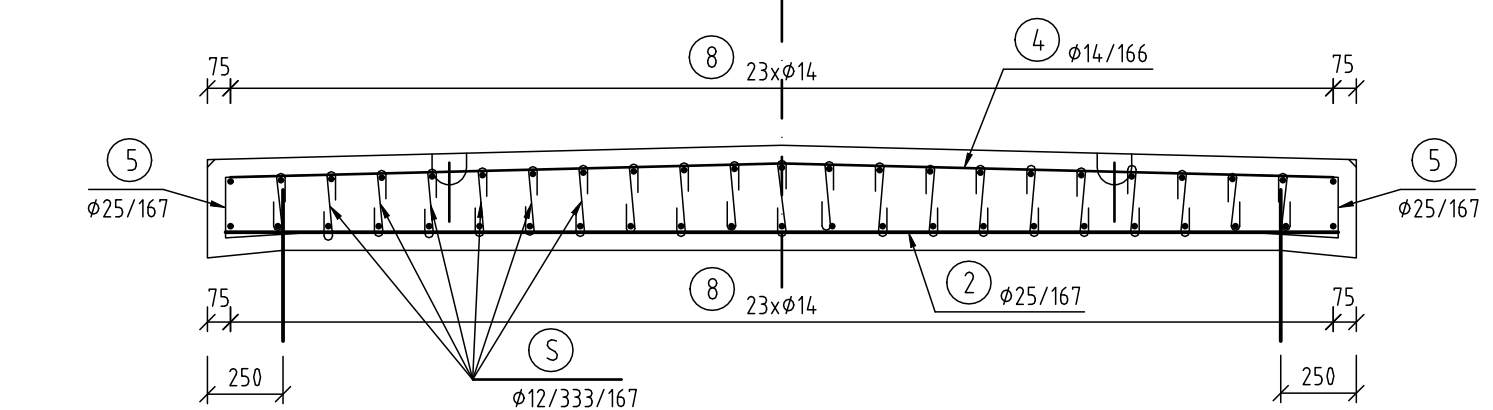


POUŽITÝ MATERIÁL	
PODKLADNÝ BETÓN	C 12/15 X0 ISK1-CL 1,0
NOSNÁ KONŠTRUKCIA, OPORY	C 30/37 XC2, XD1, XF2 (SK1-CL 0,4-Dmax22-53
POVRCH NK A SPODNEJ STAVBY	SANACNÁ MALTA R4
BETONÁRSKA OCEĽ	B 500 B
OZNAČENIE BETÓNŮV JE V ZMYSLE STN EN 206	

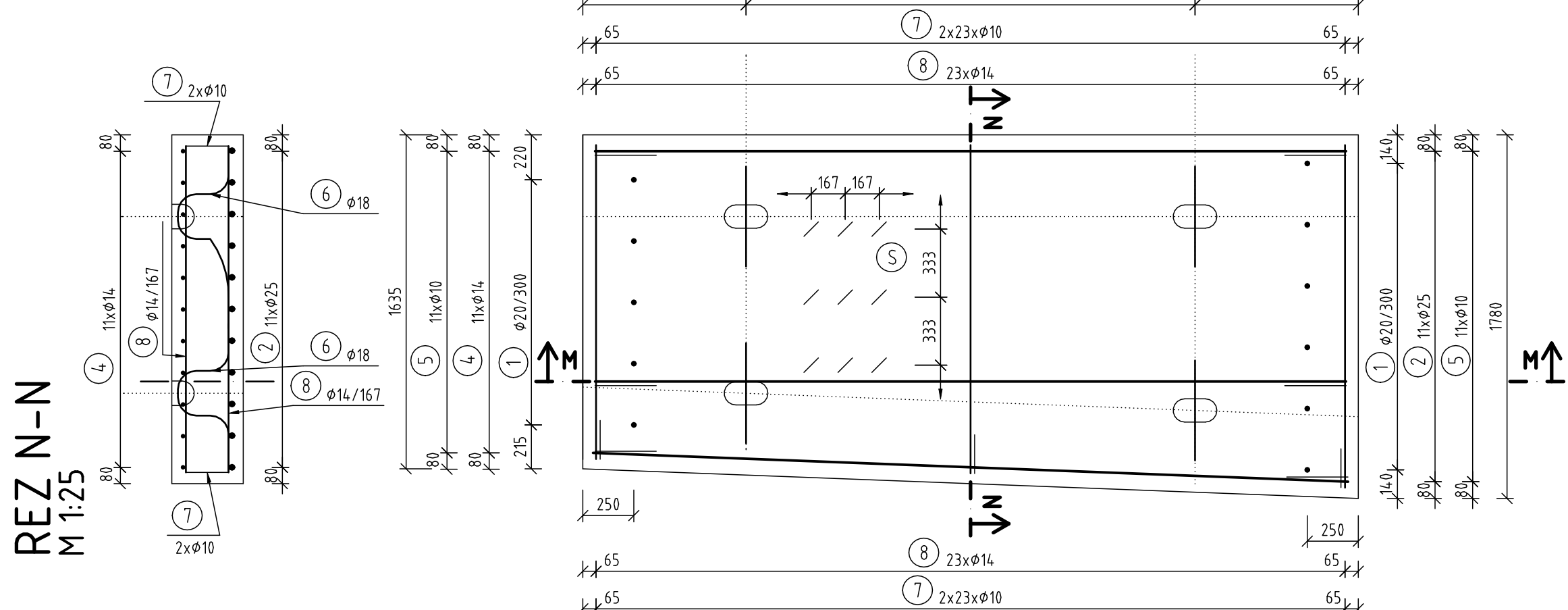


PREFABRIKÁT TYP "C" - 1ks

REZ M-M
M 1:25

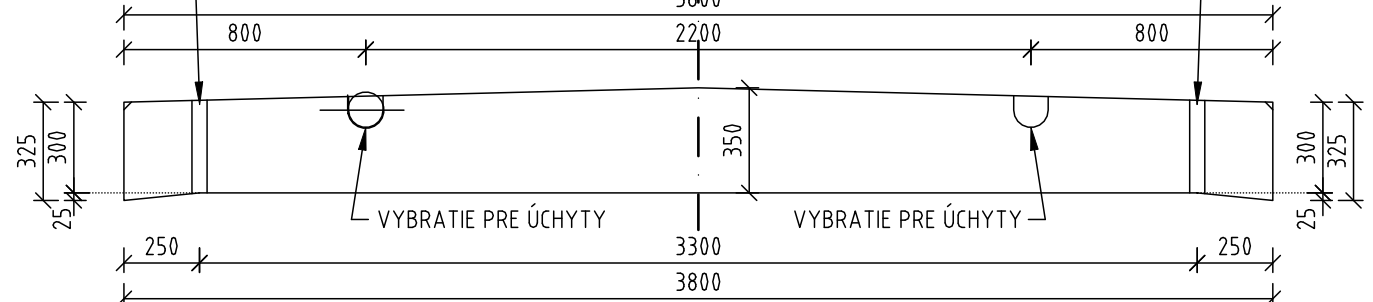


PÔDORYS - VÝSTUŽ
M 1:25

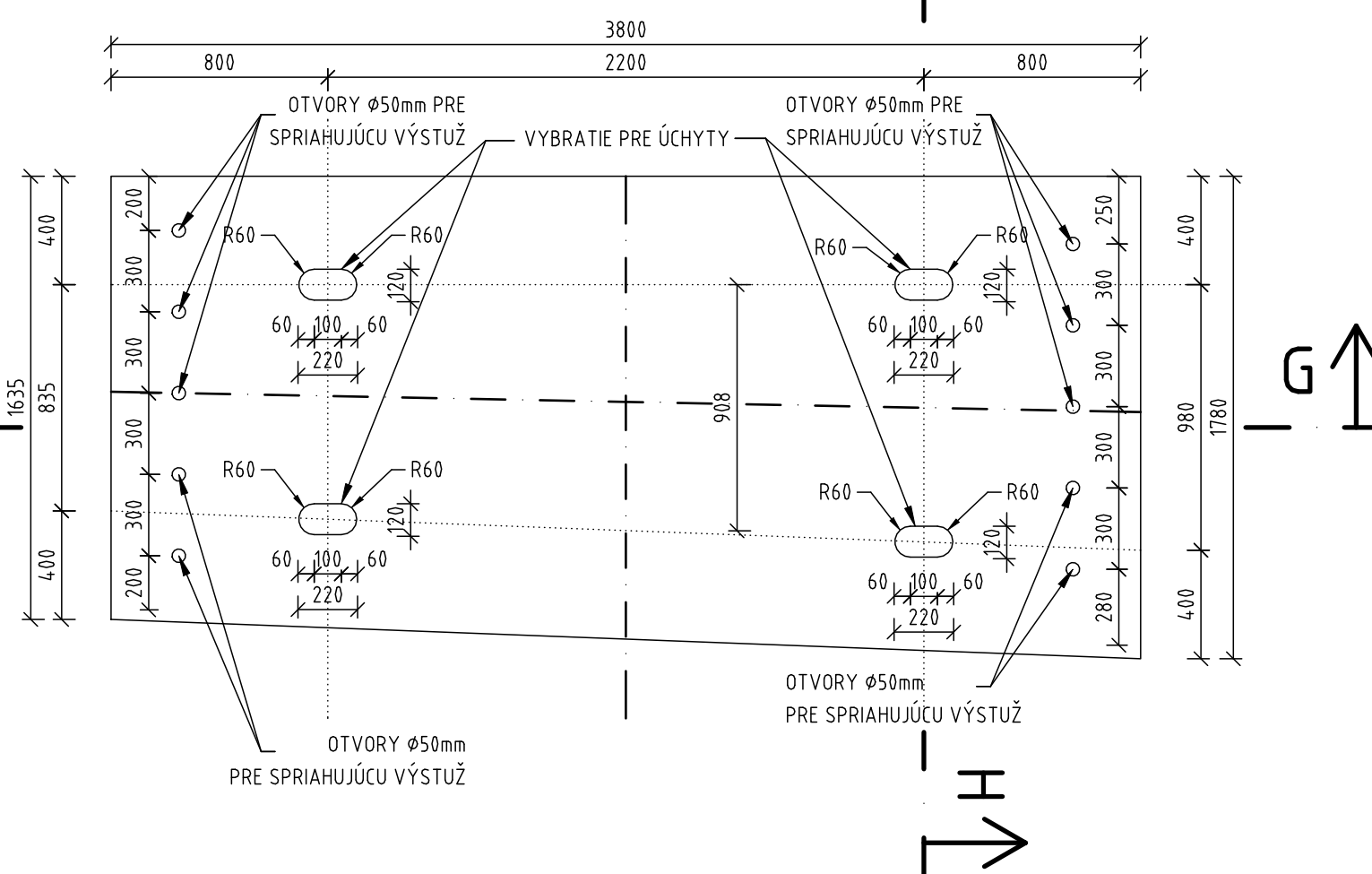


PREFABRIKÁT TYP "C" - 1ks

REZ G-G
M 1:25



PÔDORYS
M 1:25



POZNÁMKY

- KÓTOVANIE A OČKY VÝSTUŽE SÚ VZIAHNUTÉ K OSI VÝSTUŽE;
- KÓTY A VÝŠKY TVAROV NK SÚ IBA PREDPOKLAD, KTORÝ SA MÔŽE LIŠIŤ OD SKUTOČNOSTI. PO ZISTENÍ ODCHÝLOK NA STAVBE JE NUTNÉ KONTAKTOVAŤ PROJEKTANTA ZA ÚČELOM ÚPRAVY TVAROV A VÝŠŤUŽE KONŠTRUKCII

Súradnicový systém: S-UTSK v realizácii JTSK
Výškový systém: Ball po vyrovnaní
Náležitosťami a presnosťou odpovedá predpisom

Zodpovedný projektant stavby:		Ing. Eva Gregová		GREGOVÁ		SUDOP KOŠICE a.s.	
Zákazové číslo:		1917		Investor: Železnica Slovenskej republiky		Národný: Ing. Ján Toth	
Štupiel - úloha:		DPSPRS		Klimentova 8, 813 61 Bratislava		Ing. Ján Toth	
Zodpovedný projektant stavby:		Ing. Eva Gregová		GREGOVÁ		MP Construct s.r.o.	
Zodpovedný projektant časti:		Ing. Michal Matuška		Ing. Michal Matuška		Obrancov Mieru 13	
Navrhovateľ, vypracovateľ:		Ing. Michal Matuška		Ing. Michal Matuška		040 01 Košice	
Kontroloval:		Ing. Vladimír Minarech		Ing. Vladimír Minarech		Ing. Ján Toth	
Miesto stavby:		Nížná Myšľa, Vyšná Myšľa, Bohdanovce, Blahice, Ruskov		Okres: Košice-ohľady		Zákazové číslo:	
Investor - staviteľ:		Železnica Slovenskej republiky		Klimentova 8, 813 61 Bratislava		1917	
Stavba:		Nížná Myšľa - Ruskov, komplexná rekonštrukcia k.č.2, dĺžka 6,596 km, so sanáciou železničného spodku, KR mostov a priepustov a nástupišť Bohdanovce, Vyšná Myšľa		Dátum: 07/2021		Štupiel - úloha:	
Časť stavby:		SO 05.3.1 NRT most č. 19 km 78,820		Dátum: 07/2021		DPSPRS	
Název prílohy:		Tvar a výstuž nosnej konštrukcie		Príloha: 10		Mierka: 1:25, 1:50	
						Súprava:	