

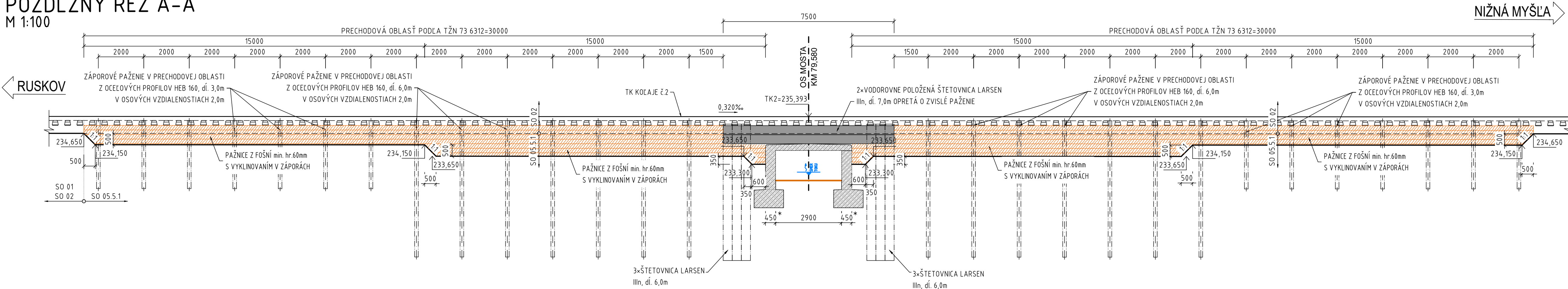
POZNÁMKY:

- ZMENY OPROTI PREDPOKLADOM PROJEKTU JE NUTNÉ KONZULTOVAŤ S PROJEKTANTOM, RESP. MUSIA BYŤ ODSÚHLASENÉ STAVEBNÝM DOZOROM.
- ROZMERY ZASYPANÝCH ČASŤÍ KONŠTRUKCIÍ SÚ ODHADNUTÉ, ALEBO ODVODENÉ Z ARCHÍVNEJ DOKUMENTÁCIE.
- PRED ZAČIATKOM A POČAS STAVEBNÝCH PRÁČ OVERIŤ ROZMERY EXISTUJÚCICH KONŠTRUKCIÍ. V PRÍPÁDE ROZDIELOV MEDZI SKUTOČNOSŤOU A PREDPOKLADMI, KTORÉ BY OVPLYVNILI VÝSTAVBU JE NEVYHNUTNÉ KONTAKTOVAŤ PROJEKTANTA.
- VŠETKY VÝKOPOVÉ PRÁCE BUDÚ PREBIEHAŤ POD DOZOROM GEOLÓGA. POSÚDENIE ZÁKLADOVEJ ŠKÁRY VYKONÁ GEOLÓG. V PRÍPÁDE ROZDIELOV VOČI PREDPOKLADOM URČÍ V SPOLUPRÁCI S PROJEKTANTOM NOVÝ SPÔSOB PRECHODOVEJ OBLASTI.
- PPRED ZAČATÍM VÝKOPOVÝCH PRÁČ VŠETKY EXISTUJÚCE SIETE PRELOŽIŤ ALEBO ZABEZPEČIŤ.
- TVAR VÝKOPOV A PAŽENIE SKOORDINOVAŤ S VÝKOPMI ŽELEZNIČNÉHO SPODKU A ZVRŠKU.
- PAŽENIE MEDZI KOLAJAMI JE NAVRHNUTÉ PRE I. A II. ETAPU.

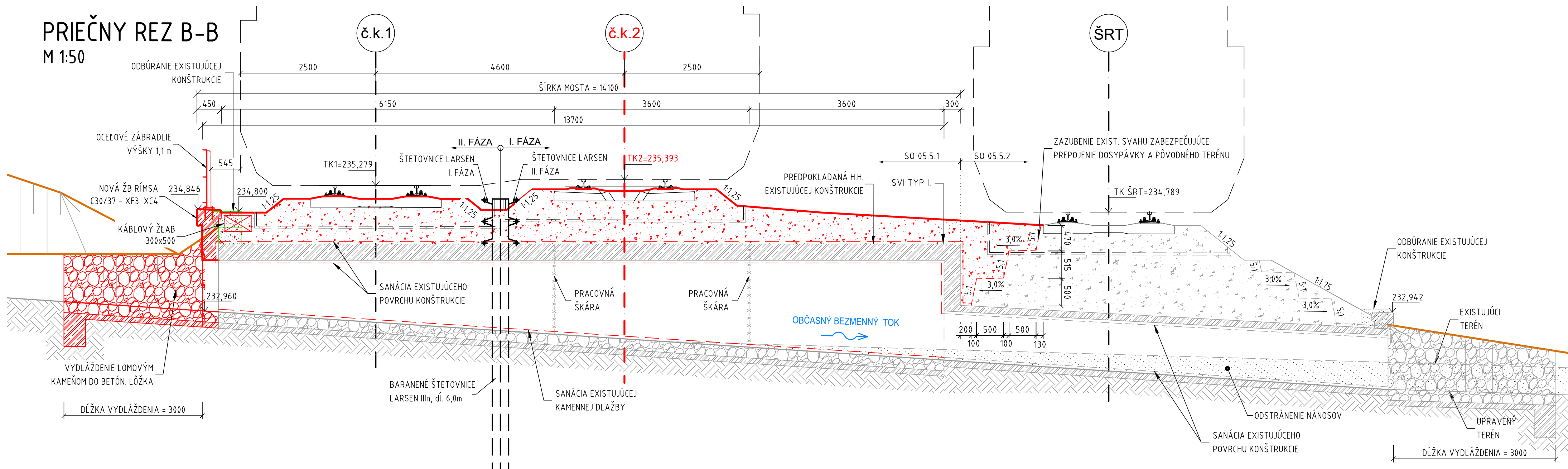
VÝKAZ MATERIÁLU VÝKOPOV A PAŽENIA:

- VÝKOP I. ETAPA - 300 m<sup>3</sup>
- VÝKOP II. ETAPA - 350 m<sup>3</sup>
- DOČASNE BARANENÁ VERTIKÁLNA ŠTETOVNICA LARSEN III n, dl. 6,0m (S270GP) - 6 ks + 18ks
- HORIZONTÁLNA ŠTETOVNICA LARSEN III n, dl. 7,5m (S270GP) - POUŽITÁ V I. A II. ETAPE - 2ks
- DOČASNE BARANENÁ ZÁPORA HE160 dl. 6,0m, (S235J0) - 14 ks
- DOČASNE BARANENÁ ZÁPORA HE160 dl. 3,0m, (S235J0) - 14 ks
- HORIZONTÁLNA VÝDREVA FOŠNAMI 60x150mm - 70 m<sup>2</sup>

POZDĹŽNY REZ A-A  
M 1:100



PRIEČNY REZ B-B  
M 1:50



Súradnicový systém: S-JTSK v realizácii JTSK

Výškový systém: Balt po vyrovnaní

Náležitosti a presnosťou odpovedá predpisom

Zodpovedný projektant stavby:	Ing. Eva Gregová	<i>Gregová</i>	<b>SUDOP</b> KOŠICE a.s.
GENERÁLNY PROJEKTANT STAVBY			Zjednod. 1,040 01 KOŠICE
Zákazkové číslo:	1917	Investor: Železnice Slovenskej republiky Klemensova 8 813 61 Bratislava	Rusov:
Stupeň - účel:	DSPRS		Ing. Ján Toth

Zodpovedný projektant stavby:	Ing. Eva Gregová	<i>Gregová</i>	MP Construct s.r.o. Obrancov Mieru 13 040 01 Košice
Zodpovedný projektant časti:	Ing. Michal Matuška		
Navrhov, vypracoval:	Ing. Michal Matuška		
Kontroloval:	Ing. Vladimír Minarech	<i>Minarech</i>	
Miesto stavby:	Nižná Myšľa, Vyšná Myšľa, Bohdanovce, Blážice, Ruskov	Oblasť: Košice-okolie	
Investor - stavebník:	Železnice Slovenskej republiky Klemensova 8 813 61 Bratislava		Zákazkové číslo: 1917
Stavba:	Nižná Myšľa - Ruskov, komplexná rekonštrukcia k.č.2, dĺžka 6,596 km, so sanáciou železničného spodku, KR mostov a priepustov a nástupišť Bohdanovce, Vyšná Myšľa		Dátum: 07/2021
Časť stavby:	SO 05.5.1 NRT most č.21 km 79,580		Stupeň - účel: DSPRS
Názov prílohy:	Schéma výkopov a pracovné postupy		Počet A4: 10x A4
			Časť: E
			Mierka: 1:100
			Súprava: 06