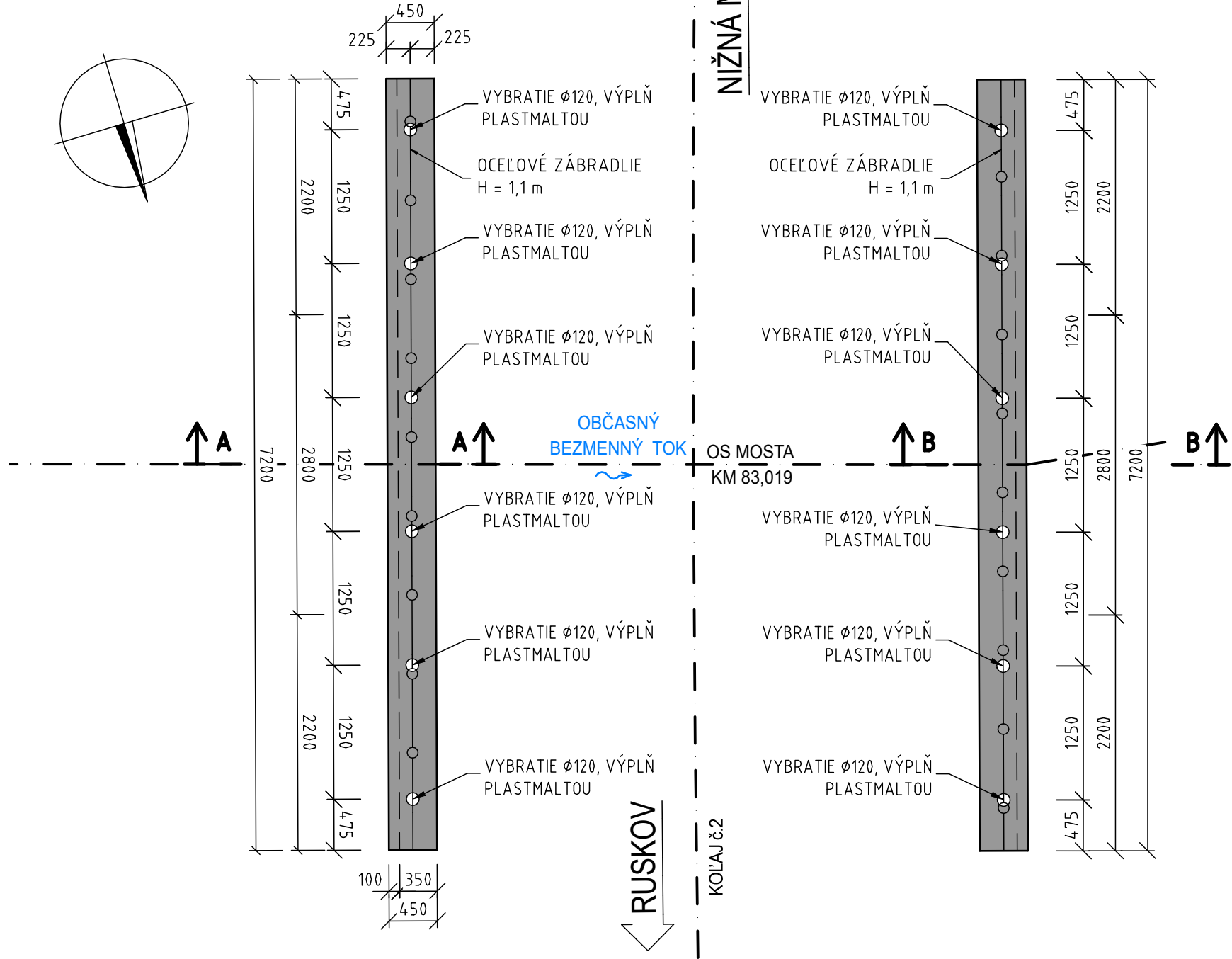
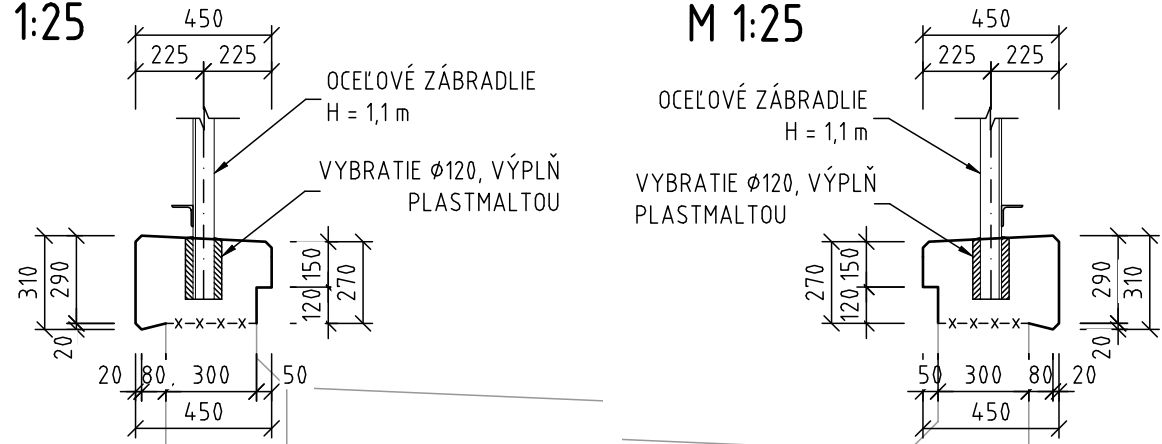


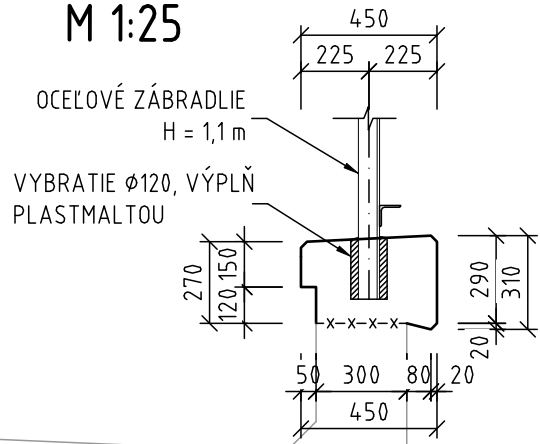
PÔDORYS - TVARY  
M 1:50



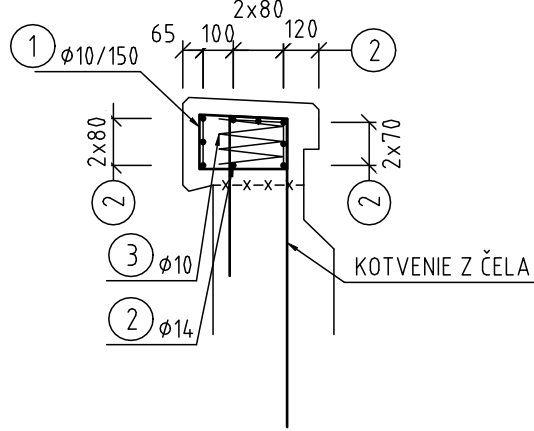
PRIEČNY REZ A-A  
M 1:25



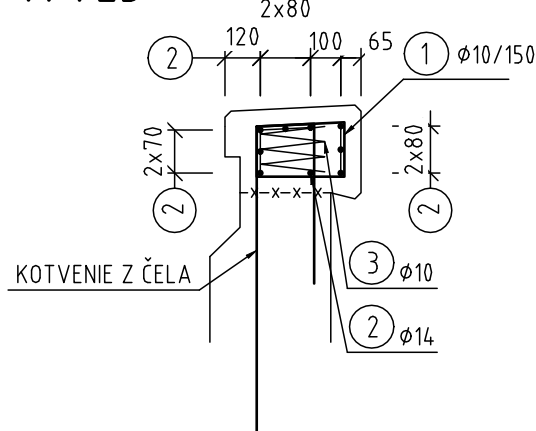
PRIEČNY REZ B-B  
M 1:25



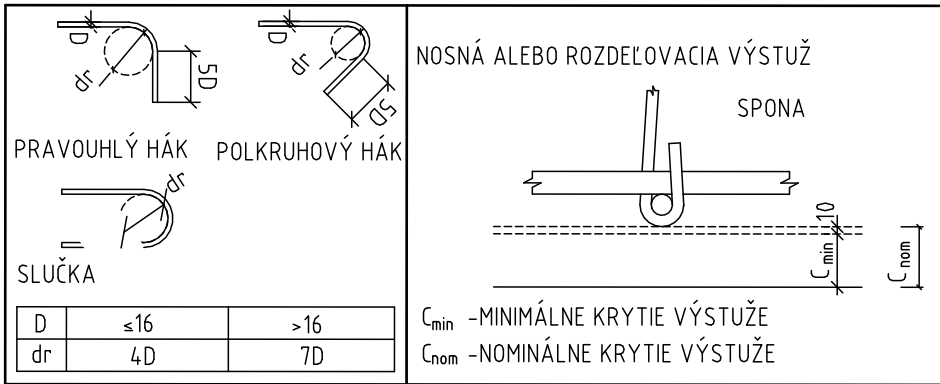
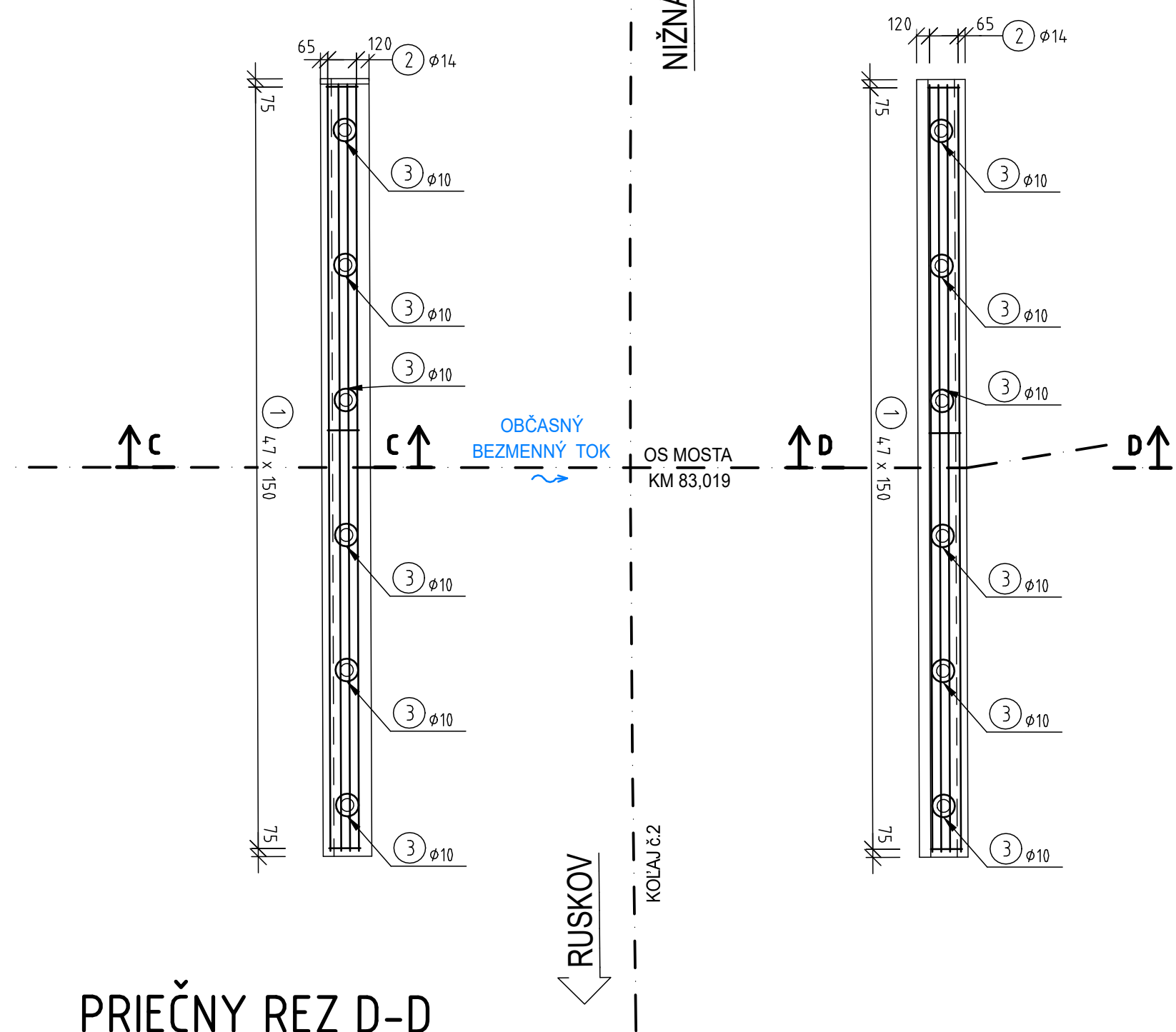
PRIEČNY REZ C-C  
M 1:25



PRIEČNY REZ D-D  
M 1:25



PÔDORYS - VÝSTUŽ  
M 1:50



POZNÁMKY:

- ZMENY OPROTI PREDPOKLADOM PROJEKTU JE NUTNÉ KONZULTOVAŤ S PROJEKTANTOM, RESP. MUSIA BYŤ ODSÚHLASENÉ STAVEBNÝM DOZOROM.
- POKIAĽ NIE JE UVEDENÉ INAK, SKOSENIE HRÁN JE 20/20 mm.
- VŠETKY VÝROBKÝ SÚ UVEDENÉ AKO REFERENČNÉ. JE MOŽNÉ PONÚKNUŤ EKVIVALENT.

POUŽITÝ MATERIÁL

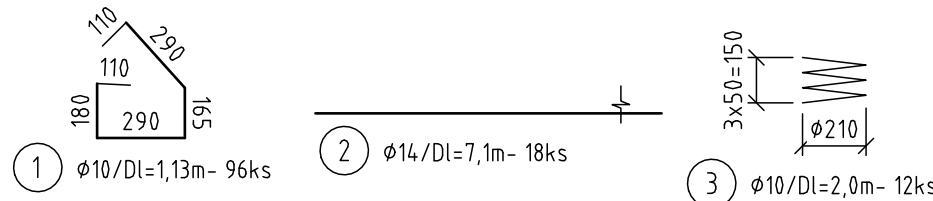
RÍMSY	C30/37 - XC4, XF3(SK) - Cl 0,4 - Dmax 16 - S3
BETONÁRSKA OCEĽ	B 500 B

OZNAČENIE BETÓNOV JE V ZMYSLE STN EN 206+A1

POZNÁMKA: PRE HODNOTY MODULOV PRUŽNOSTI JEDNOTLIVÝCH PEVNOSTNÝCH TRIED BETÓNOV, JE NUTNÉ SPLNIŤ USTANOVENIA V ZMYSLE STN EN 1992-1-1 (ČL.3.1.3, TAB.3.1

KRYTIE VÝSTUŽE

KONŠTRUKCIA	C <sub>nom</sub> [mm]
RÍMSA	50



VÝKAZ VÝSTUŽE RÍMS (spolu pre všetky rímky)						
Ozn.	Položka číslo	Priemer Ø [mm]	Dĺžka [mm]	Počet [ks]		
					φ 10	φ 14
VÝKAZ VÝSTUŽE	1	10	1130	96	108.48	
	2	14	7100	18		127.80
	3	10	2000	12	24.00	
	Celková dĺžka			[m]	132.48	127.80
	Jednotková hmotnosť			[kg/m]	0.617	1.208
	Hmotnosť spolu				81.68	154.44
	Hmotnosť celkom + 5%				247.92	
	CELKOVÁ HMOTNOSŤ VÝSTUŽE			[t]	0.248	

Súradnicový systém: S-JTSK v realizácii JTSK

Výškový systém: Balt po vyrovnaní

Náležitosťami a presnosťou odpovedá predpisom

Zodpovedný projektant stavby:	Ing. Eva Gregová	<i>Gregová</i>	 Žriedlová 1, 040 01 KOŠICE
GENERÁLNY PROJEKTANT STAVBY			
Zákazkové číslo:	1917	Investor: Železnice Slovenskej republiky Klemensova 8 813 61 Bratislava	Riaditeľ:
Stupeň - účel:	DSPRS		Ing. Ján Tóth

Zodpovedný projektant stavby:	Ing. Eva Gregová	<i>Gregová</i>	<div>MP Construct s.r.o.</div> <div>Obrancov Mieru 13</div> <div>040 01 Košice</div>			
Zodpovedný projektant časti:	Ing. Michal Matuška					
Navrhol, vypracoval:	Ing. Michal Matuška					
Kontroloval:	Ing. Vladimír Minarech	<i>Minarech</i>				
Miesto stavby:	Nižná Myšľa, Vyšná Myšľa, Bohdanovce, Blažice, Ruskov	Okres: Košice-okolie				
Investor - stavebník:	Železnice Slovenskej republiky Klemensova 8 813 61 Bratislava		Zákazkové číslo:	1917		
Stavba:			Dátum:	07/2021		
<div>Nižná Myšľa - Ruskov, komplexná rekonštrukcia k.č.2,</div> <div>dĺžka 6,596 km, so sanáciou železničného spodku, KR mostov</div> <div>a priepustov a nástupišť Bohdanovce, Vyšná Myšľa</div>			Stupeň - účel:	DSPRS		
			Počet A4	4xA4		
			Časť:	<div>E</div>	Mierka:	1:25, 1:50
					Súprava:	
			Časť stavby:	SO 05.9 Most v km 83,019		Príloha:
Názov prílohy:	Tvar a výstuž ríms					