

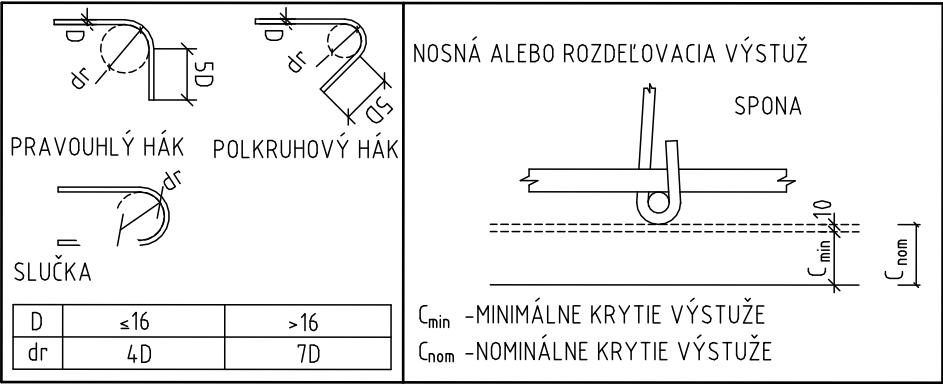
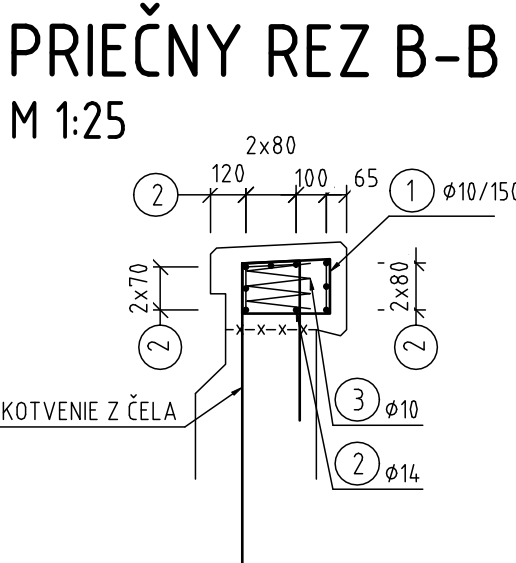
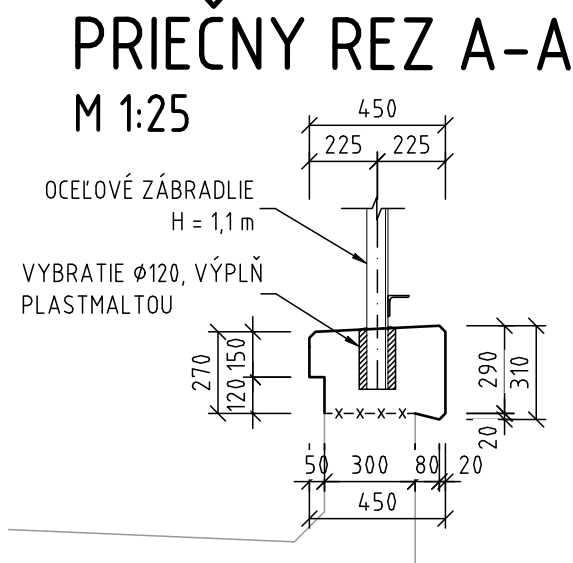
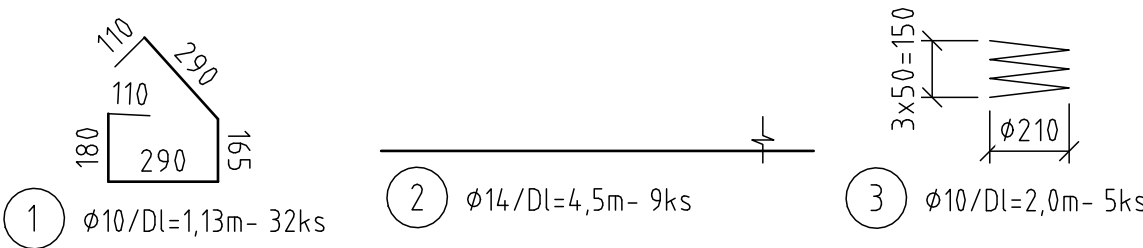
- POZNÁMKY:
- ZMENY OPROTI PREDPOKLADOM PROJEKTU JE NUTNÉ KONZULTOVAŤ S PROJEKTANTOM, RESP. MUSIA BYŤ ODSÚHLASENÉ STAVEBNÝM DOZOROM.
 - POKIAĽ NIE JE UVEDENÉ INAK, SKOSENIE HRÁN JE 20/20 mm.
 - VŠETKY VÝROBKY SÚ UVEDENÉ AKO REFERENČNÉ. JE MOŽNÉ PONÚKNUŤ EKVIVALENT.

POUŽITÝ MATERIÁL	
RÍMSY	C30/37 - XC4, XF3(SK) - Cl 0,4 - Dmax 16 - S3
BETONÁRSKA OCEL	B 500 B

OZNAČENIE BETÓNOV JE V ZMYSLE STN EN 206+A1

POZNÁMKA: PRE HODNOTY MODULOV PRUŽNOSTI JEDNOTLIVÝCH PEVNOSTNÝCH TRIED BETÓNOV, JE NUTNÉ SPLNIŤ USTANOVENIA V ZMYSLE STN EN 1992-1-1 (ČL.3.1.3, TAB.3.1

KRYTIE VÝSTUŽE	
KONŠTRUKCIA	C _{nom} [mm]
RÍMSA	50



VÝKAZ VÝSTUŽE RÍMSY						
VÝKAZ VÝSTUŽE	Ozn.	Položka číslo	Priemer ϕ [mm]	Dĺžka [mm]	Počet [ks]	
		1	10	1130	32	$\phi 10$ 36.16
		2	14	4500	9	$\phi 14$ 40.50
		3	10	2000	5	$\phi 10$ 10.00
		Celková dĺžka			[m]	46.16 40.50
		Jednotková hmotnosť			[kg/m']	0.617 1.208
		Hmotnosť spolu			[kg]	28.46 48.94
		Hmotnosť celkom + 5%			[kg]	81.27
		CELKOVÁ HMOTNOSŤ VÝSTUŽE			[t]	0.081

Súradnicový systém: S-JTSK v realizácii JTSK
Výškový systém: Balt po vyrovnaní

Náležitosťami a presnosťou odpovedá predpisom

Zodpovedný projektant stavby:		Ing. Eva Gregová	<i>Gregová</i>	 SUDOP KOŠICE a.s. Žriedlová 1, 040 01 KOŠICE
GENERÁLNY PROJEKTANT STAVBY				
Zákazkové číslo:	1917	Investor: Železnice Slovenskej republiky Klemensova 8 813 61 Bratislava	Riaditeľ:	
Stupeň - účel:	DSPRS		Ing. Ján Tóth	

Zodpovedný projektant stavby:	Ing. Eva Gregová	<i>Gregová</i>	MP Construct s.r.o. Obrancov Mieru 13 040 01 Košice	
Zodpovedný projektant časti:	Ing. Michal Matuška			
Navrhov, vypracoval:	Ing. Michal Matuška			
Kontroloval:	Ing. Vladimír Minarech	<i>Minarech</i>		
Miesto stavby:	Nižná Myšľa, Vyšná Myšľa, Bohdanovce, Blažice, Ruskov	Okres: Košice-okolie		
Investor - stavebník:	Železnice Slovenskej republiky			
Stavba:	Klemensova 8 813 61 Bratislava			
Nižná Myšľa - Ruskov, komplexná rekonštrukcia k.č.2, dĺžka 6,596 km, so sanáciou železničného spodku, KR mostov a priepustov a nástupišť Bohdanovce, Vyšná Myšľa			Zákazkové číslo:	1917
			Dátum:	07/2021
			Stupeň - účel:	DSPRS
			Počet A4	4xA4
			Časť:	Mierka: 1:50
				Súprava:
Časť stavby:	SO 06.1.2 ŠRT priepust č.74 škm 71,783		Príloha:	
Názov prílohy:	Tvar a výstuž rímsy		10	