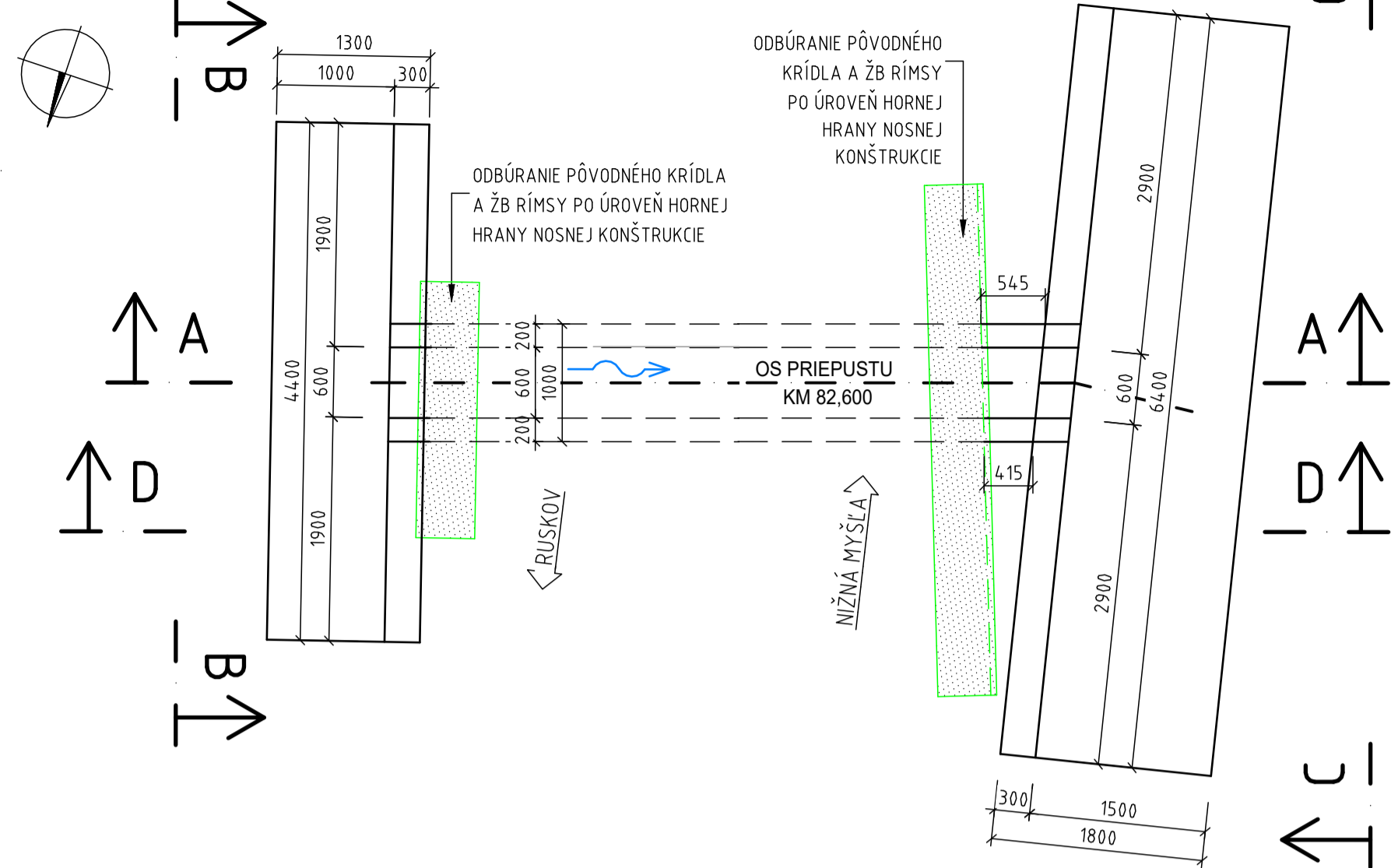
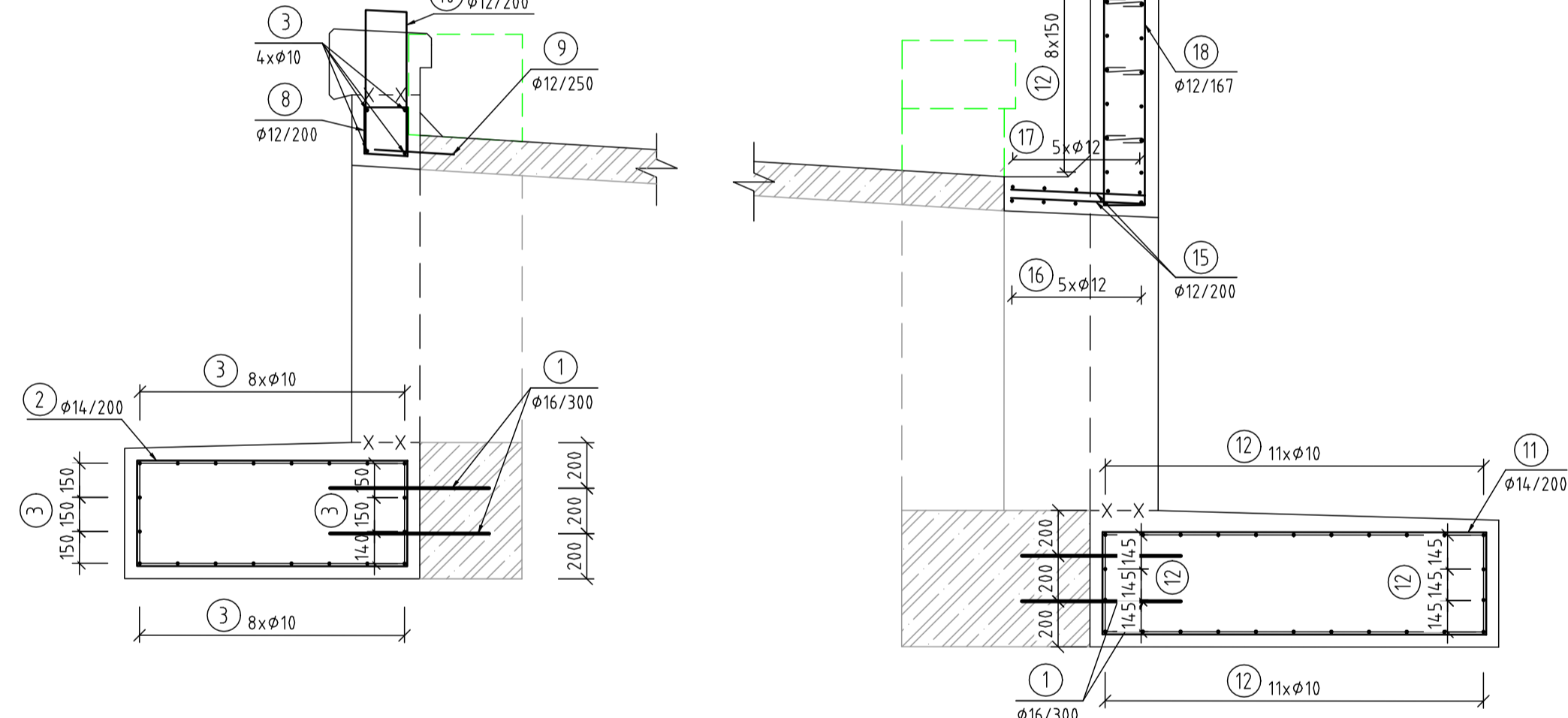


PÔDORYS
M 1:50

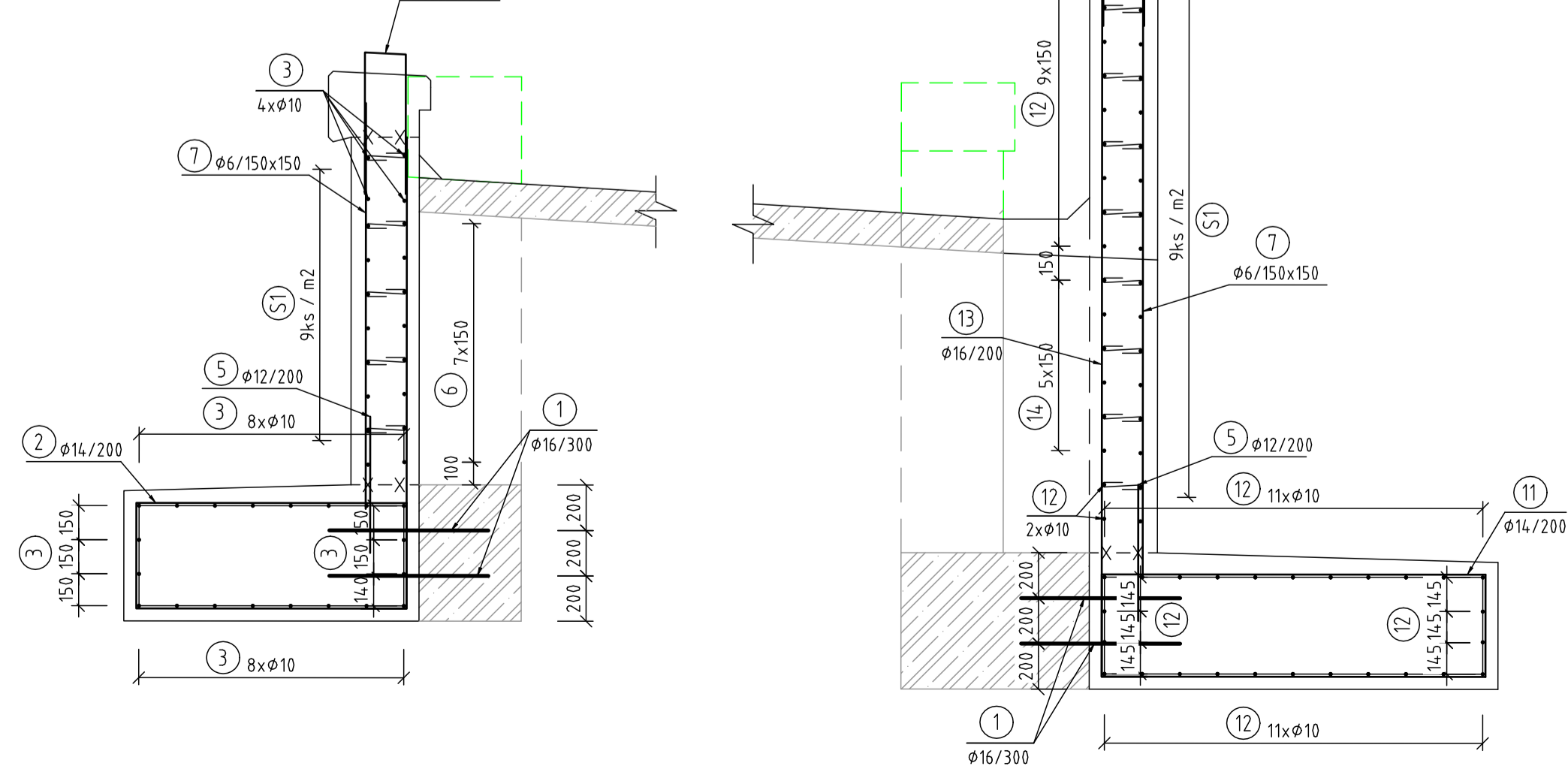


KRYTIE VÝSTUŽE	
KONŠTRUKCIA	Cnom [mm]
NOSNÁ KONŠTRUKCIA	50
ČELÁ, ZÁKLADY	50

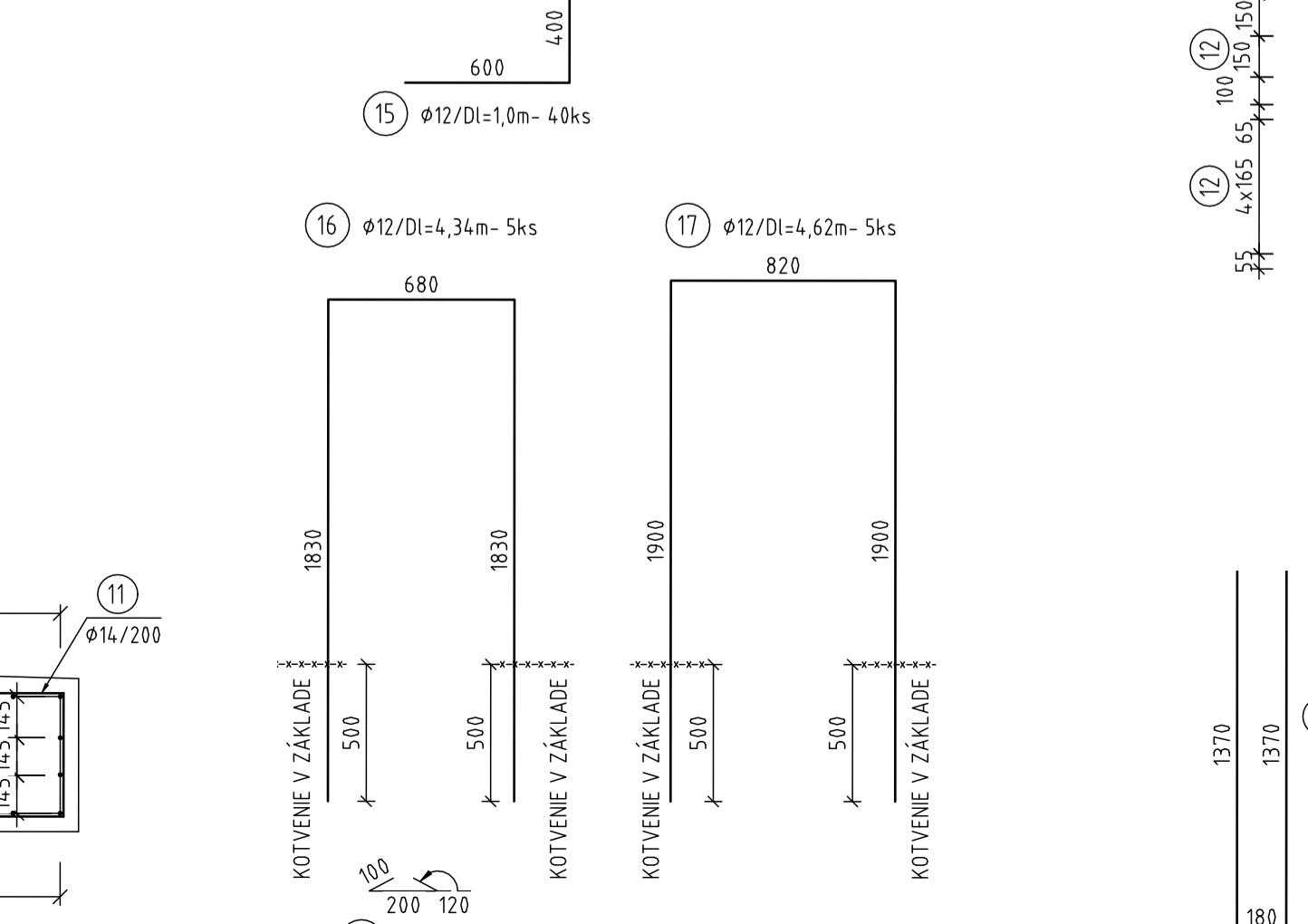
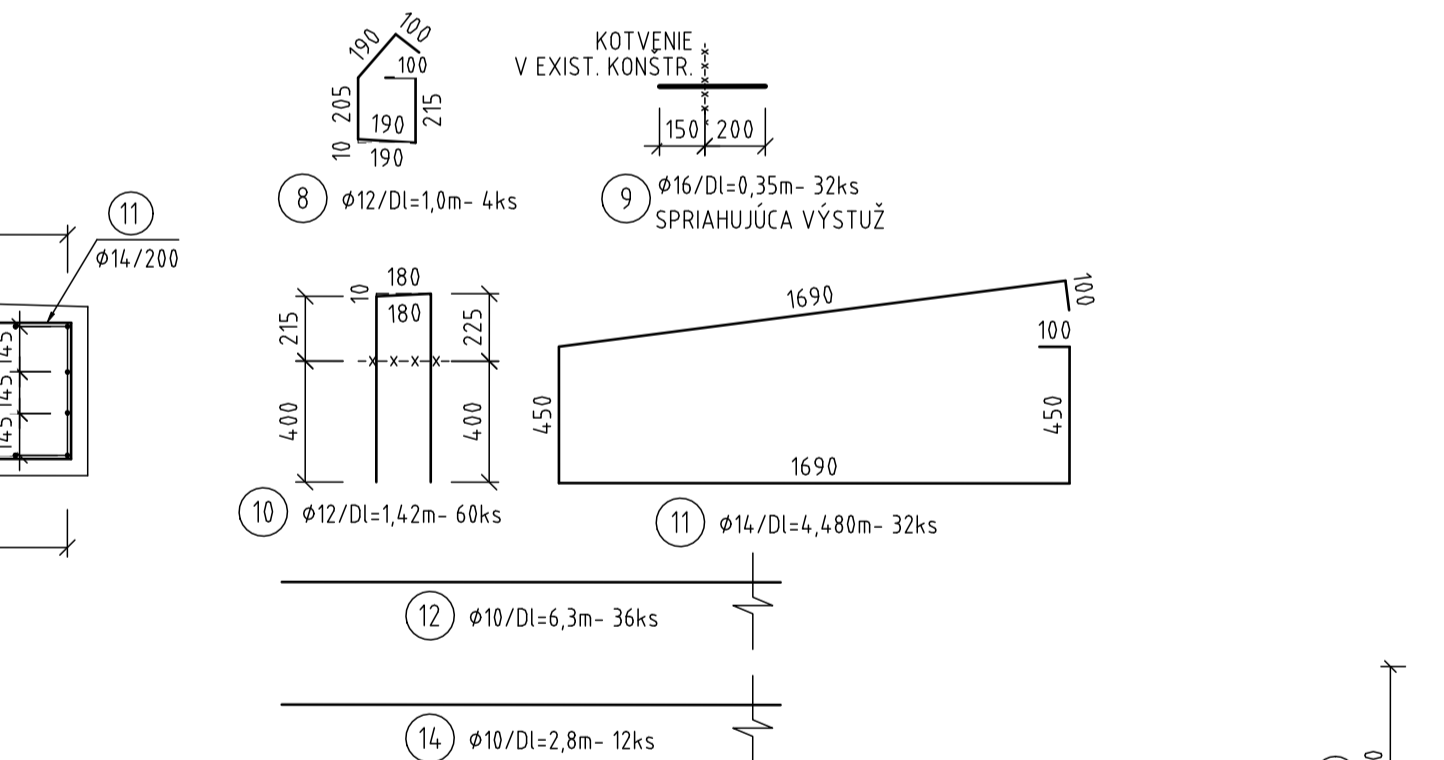
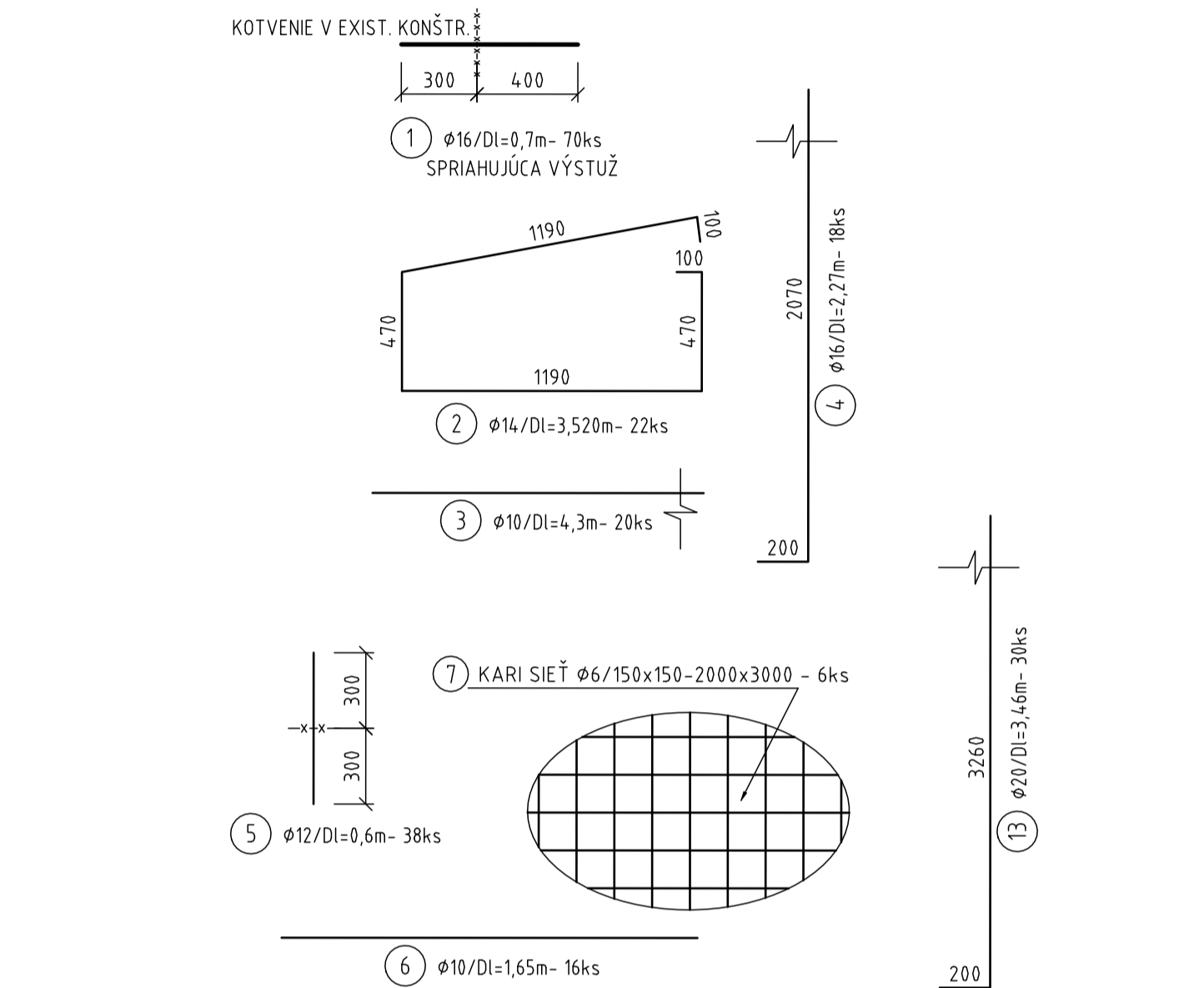
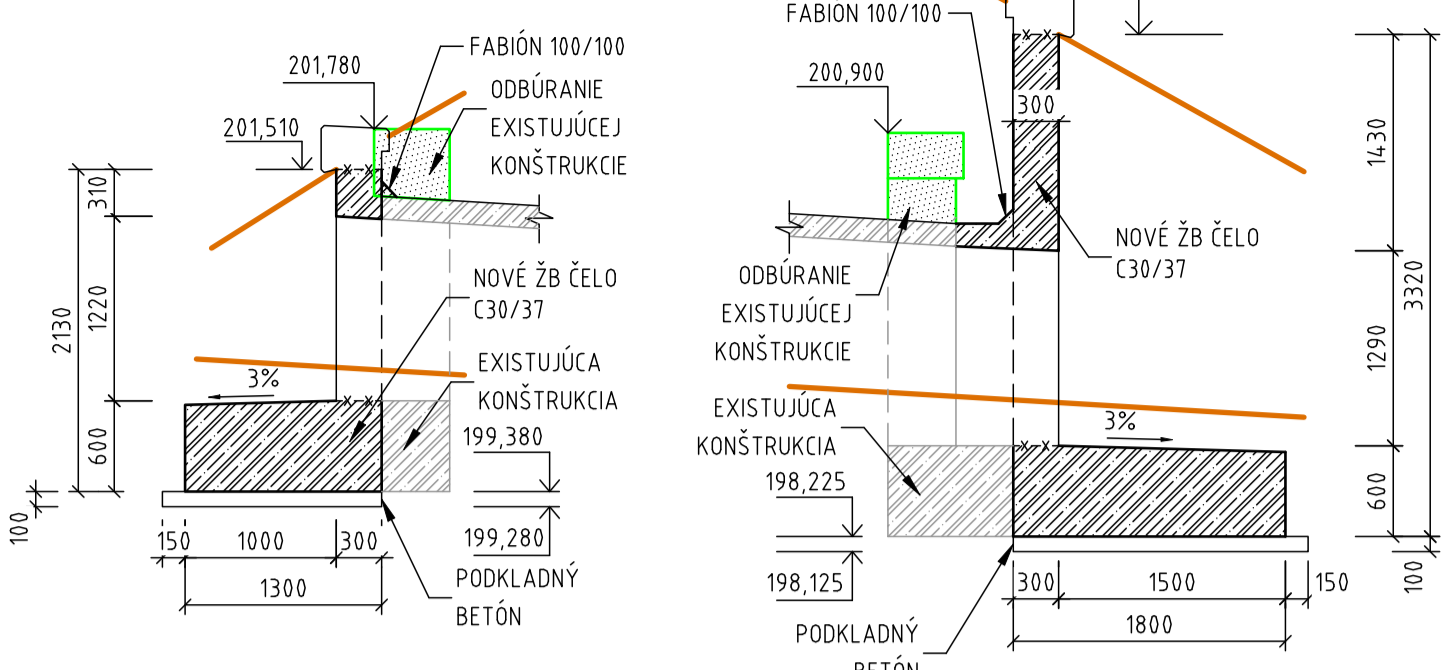
PRIEČNY REZ A-A - VÝSTUŽ
M 1:25



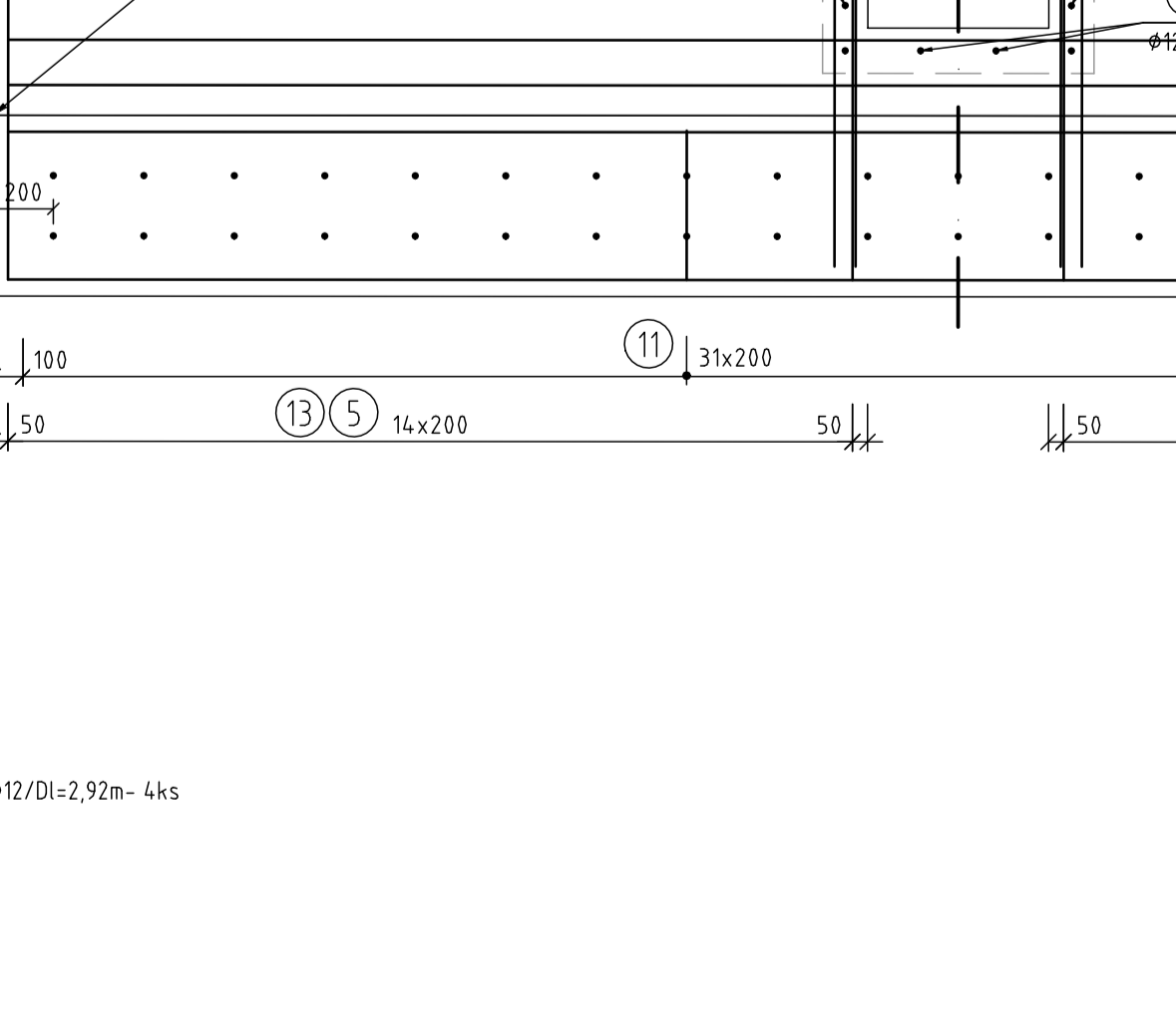
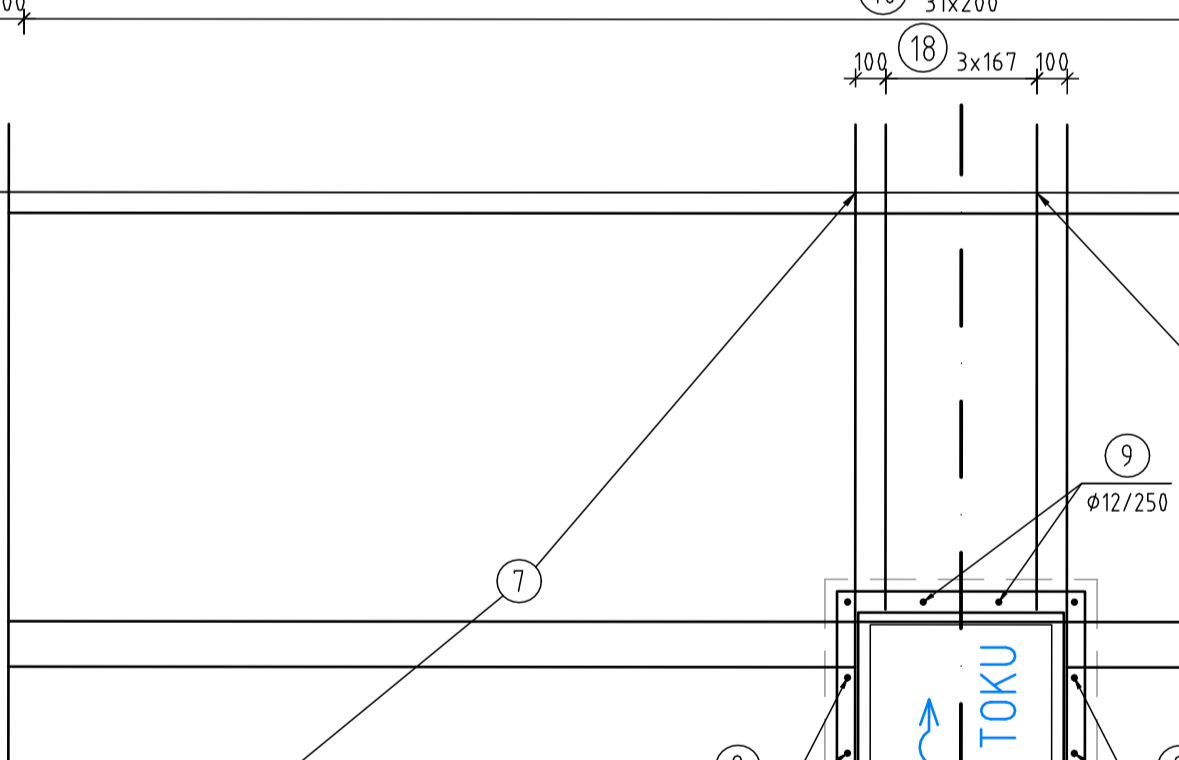
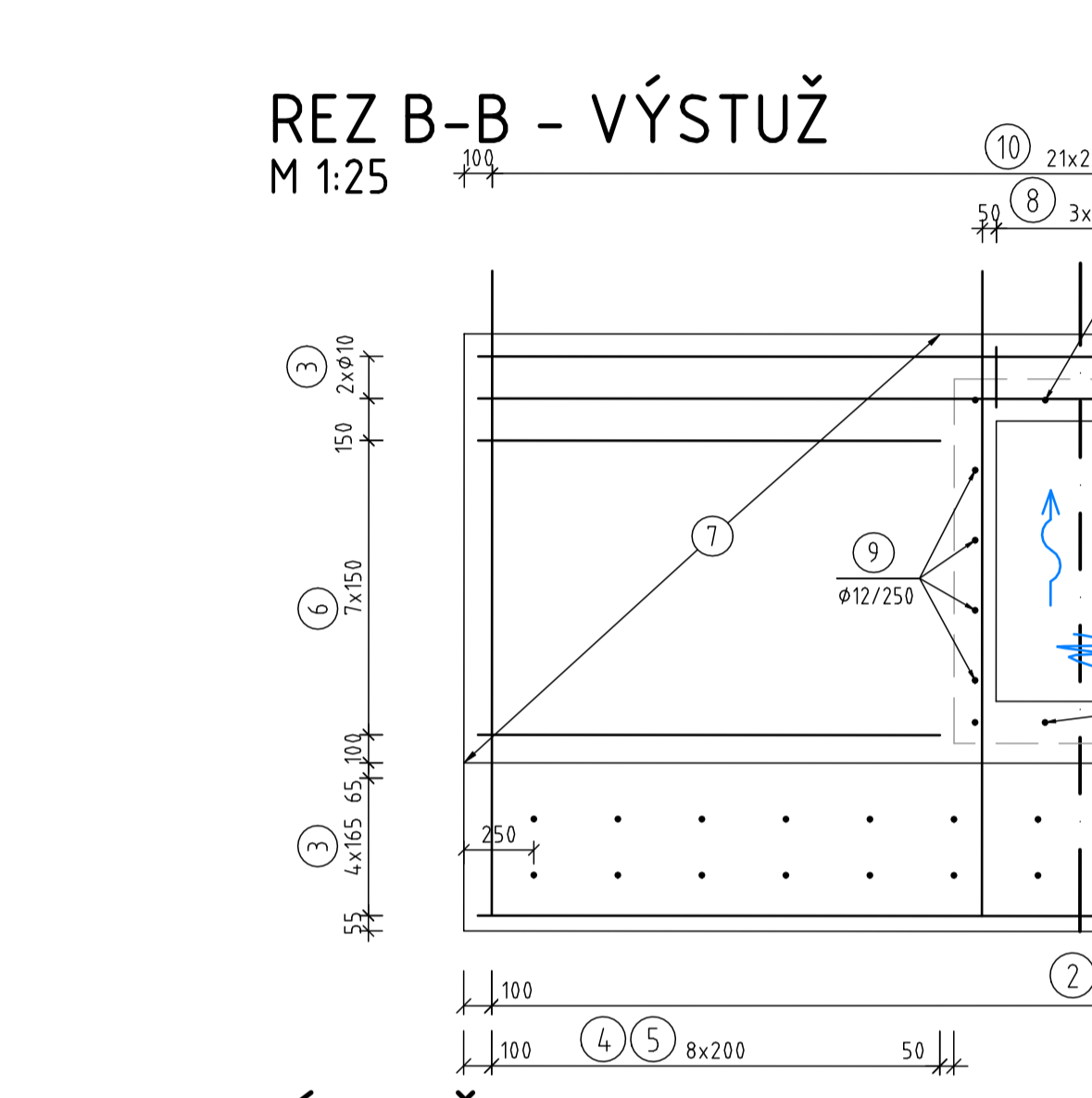
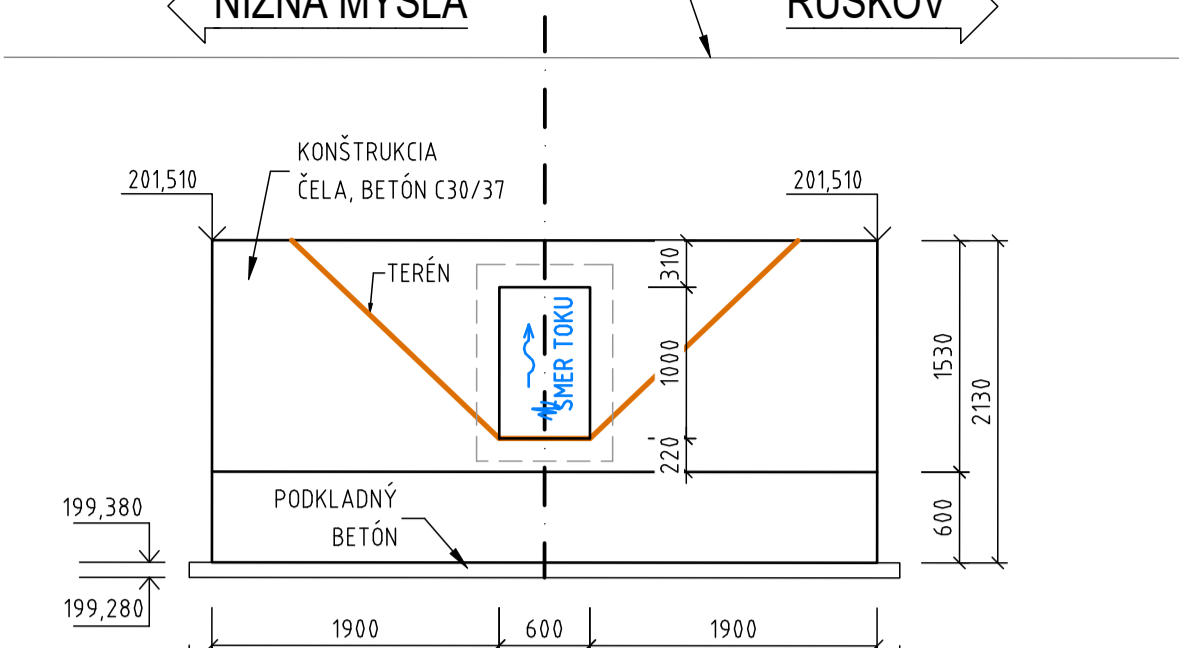
PRIEČNY REZ E-E - VÝSTUŽ
M 1:25



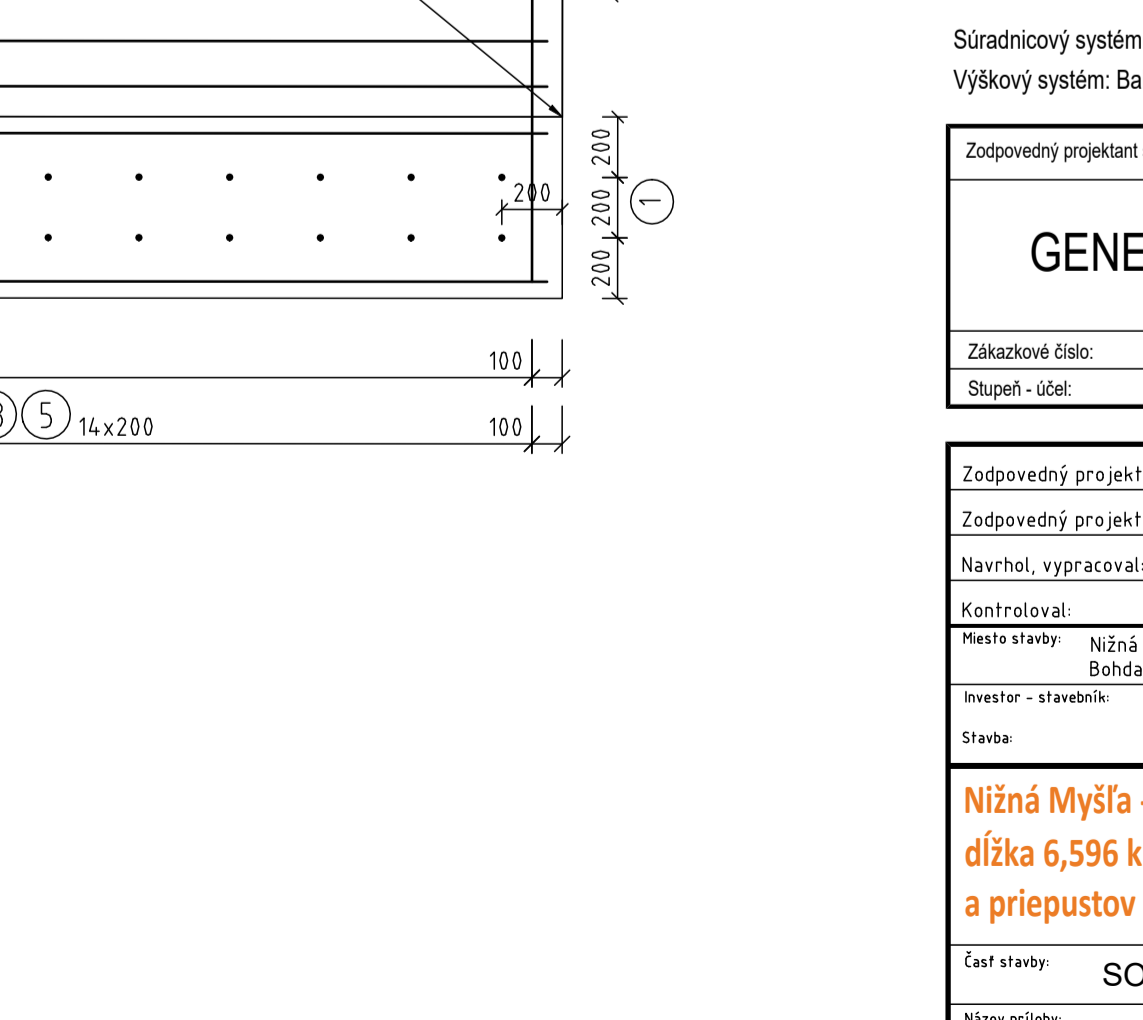
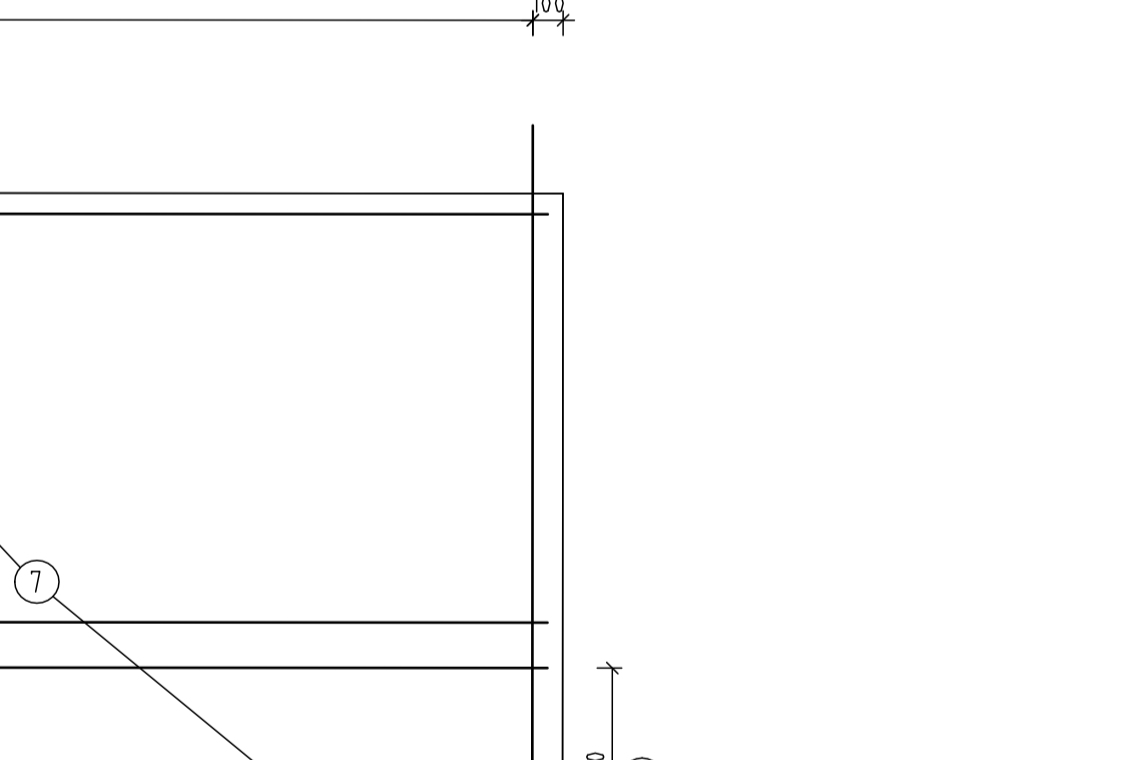
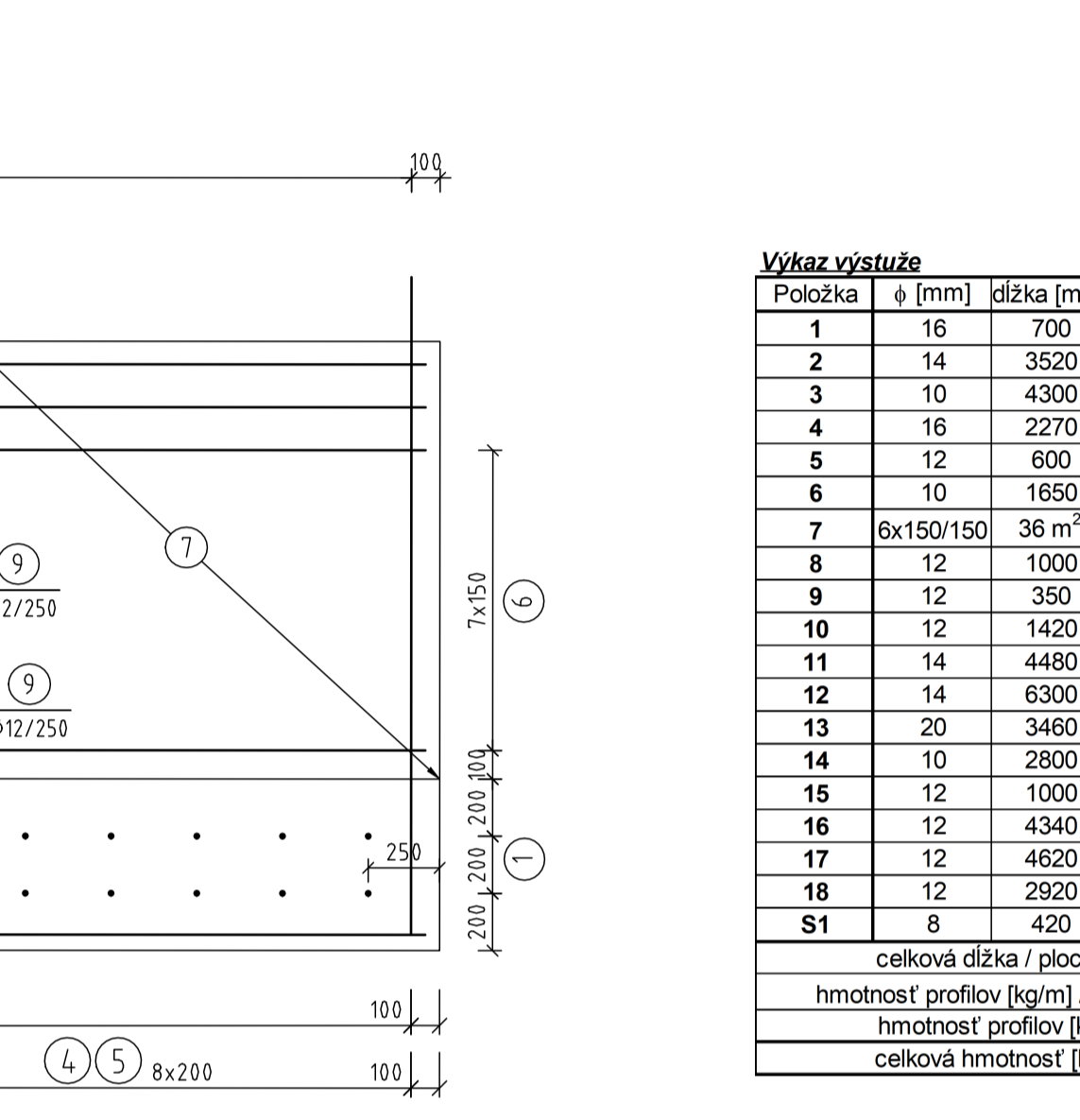
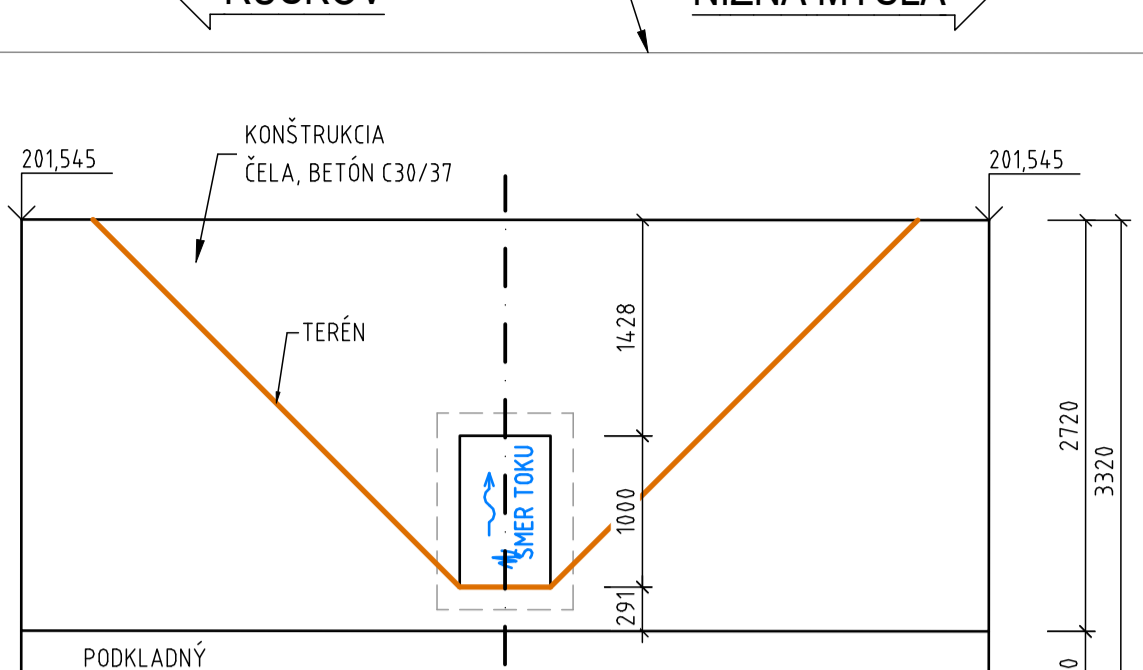
REZ A-A - TVARY
M 1:50



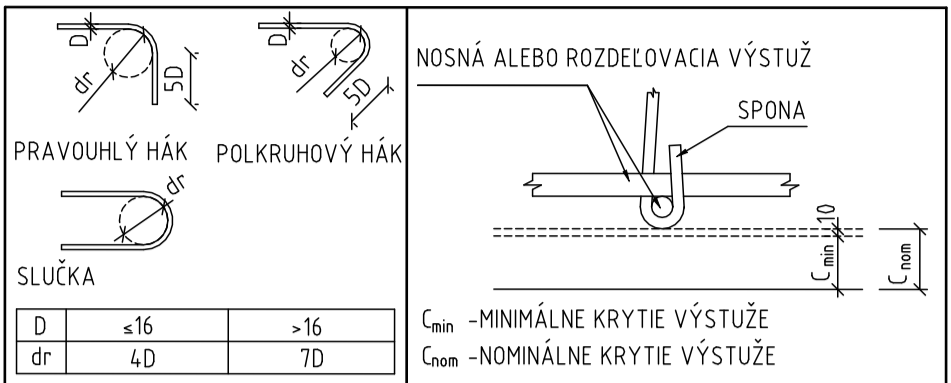
REZ B-B - TVARY
M 1:50



REZ C-C - TVARY
M 1:50



- POZNÁMKY:
- ZMENY OPROTI PREDPOKLADOM PROJEKTU JE NUTNÉ KONZULTOVAŤ S PROJEKTANTOM, RESP. MUSIA BYŤ ODSÚHLASENÉ STAVEBNÝM DOZORCOM.
 - ROZMERY ZASYPANÝCH ČASTÍ KONŠTRUKCIÍ SÚ ODHADNUTÉ, ALEBO ODVODENÉ Z ARCHÍVNEJ DOKUMENTÁCIE napr. HLBA ZALOŽENIA, TVAR OPŔ, HRUBKY NOSNÝCH PRVKOV, ...
 - PRED ZAČIATKOM A POČAS STAVEBNÝCH PRÁC OVERIŤ ROZMERY EXISTUJÚCICH KONŠTRUKCIÍ. V PRÍPADE ROZDIELOV MEDZI SKUTOČNOSŤOU A PREDPOKLADMI, KTORÉ BY OVLIVNILI VÝSTAVBU JE NEVYHNUŤE KONTAKTOVAŤ PROJEKTANTA.
 - POKIAĽ NIE JE UVEDENÉ INAK, SKOSENIE HRÁN JE 20/20 mm.



POUŽITÝ MATERIÁL

PODKLADNÝ BETÓN	C20/25 - X0(SK) - CL 1,0 - Dmax 22 S3
NOSNÁ KONŠTRUKCIA	C30/37 - XC4, XF3(SK) - CL 0,4 - Dmax 16 - S3
OPORY	C30/37 - XC4, XF3(SK) - CL 0,4 - Dmax 16 - S3
KRÍDLA	C30/37 - XC4, XF3(SK) - CL 0,4 - Dmax 16 - S3
BETONÁRSKA OCEĽ	B 500 B

OZNAČENIE BETÓNOV JE V ZMYSLE STN EN 206+A1

POZNÁMKA: PRE HODNOTY MODULOV PRUŽNOSTI JEDNOTLIVÝCH PEVNOSTNÝCH TRIED BETÓNOV, JE NUTNÉ SPLNIŤ USTANOVENIA V ZMYSLE STN EN 1992-1-1 (ČL 3.1.3, TAB. 3.1

Položka	φ [mm]	dĺžka [mm]	počet	sieť 6x150	* 8	* 10	* 12	* 14	* 16	* 20
1	16	700	70						49	
2	14	3520	22					77.44		
3	10	4300	20			86				
4	16	2270	18						40.86	
5	12	600	38				22.8			
6	10	1650	16			26.4				
7	6x150/150	36 m²		36						
8	12	1000	4							
9	12	350	32				11.2			
10	12	1420	54				76.68			
11	14	4480	32					143.36		
12	14	6300	36					226.8		
13	20	3460	30							103.8
14	10	2800	12			33.6				
15	12	1000	40				40			
16	12	4340	5				21.7			
17	12	4620	5				23.1			
18	12	2920	4				11.68			
S1	8	420	216		90.72					
celková dĺžka / plocha				36	90.72	146	211.16	447.6	89.86	103.8
hmotnosť profilov [kg/m] / [kg/m²]				2.959	0.395	0.617	0.888	1.208	1.578	2.466
hmotnosť profilov [kg]				106.5	35.8	90.0	187.5	540.9	141.8	256.0
celková hmotnosť [kg]							1358.5			