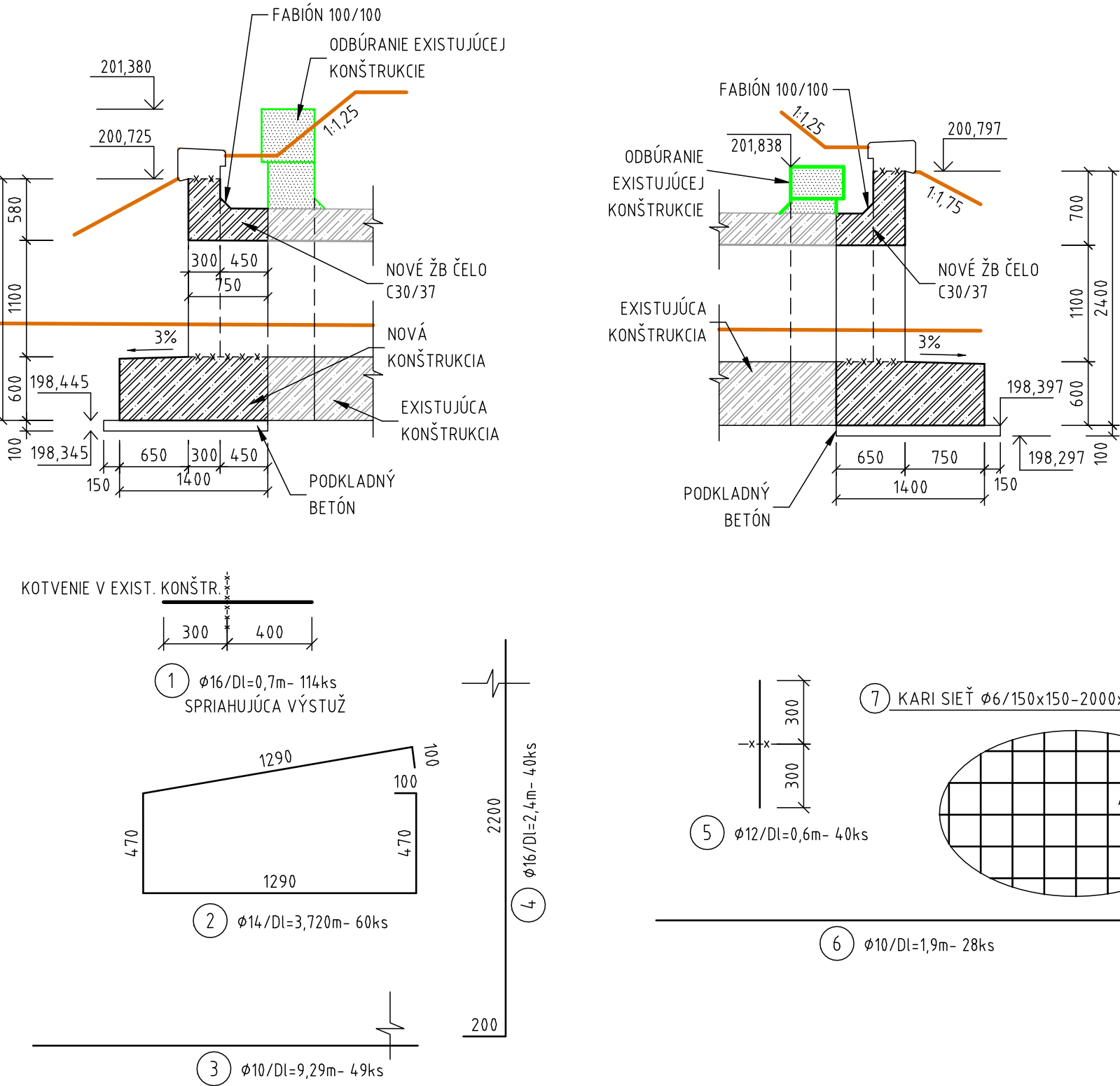


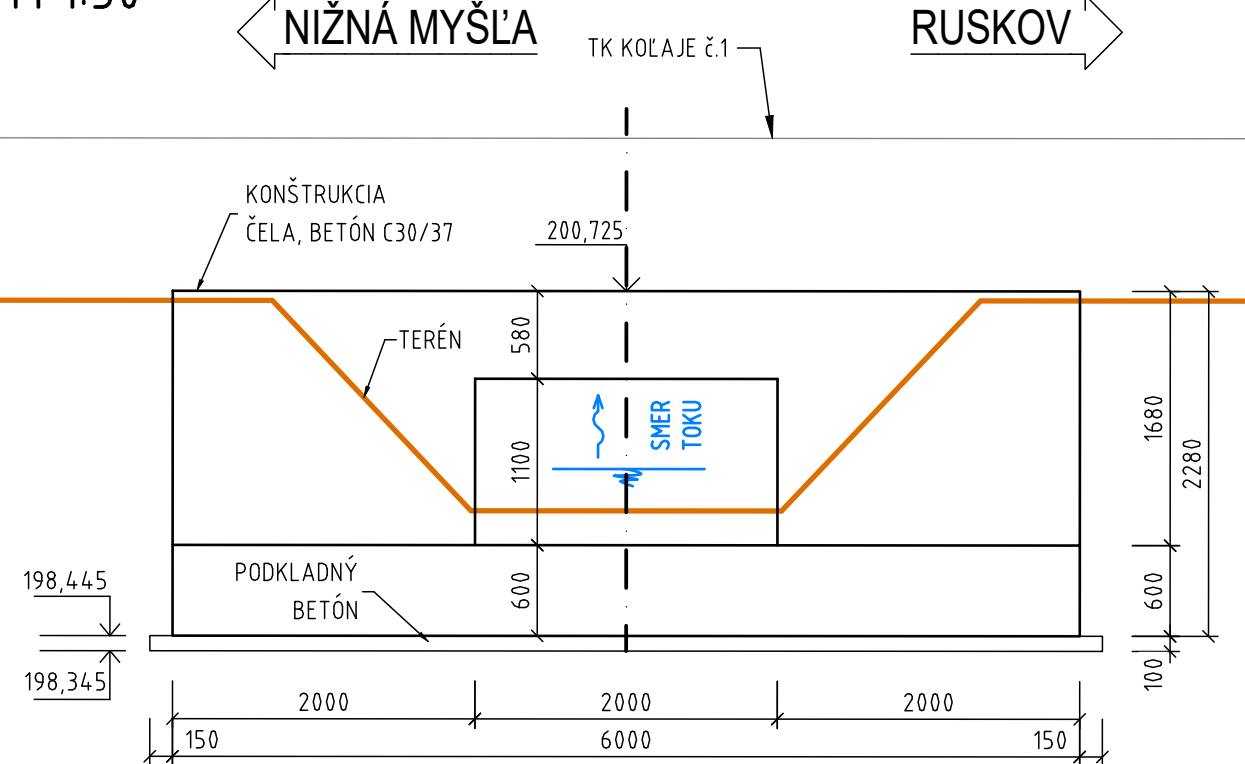
KRYTIE VÝSTUŽE

KONŠTRUKCIA	C <sub>nom</sub> [mm]
NOSNÁ KONŠTRUKCIA	50
ČELÁ, ZÁKLADY	50

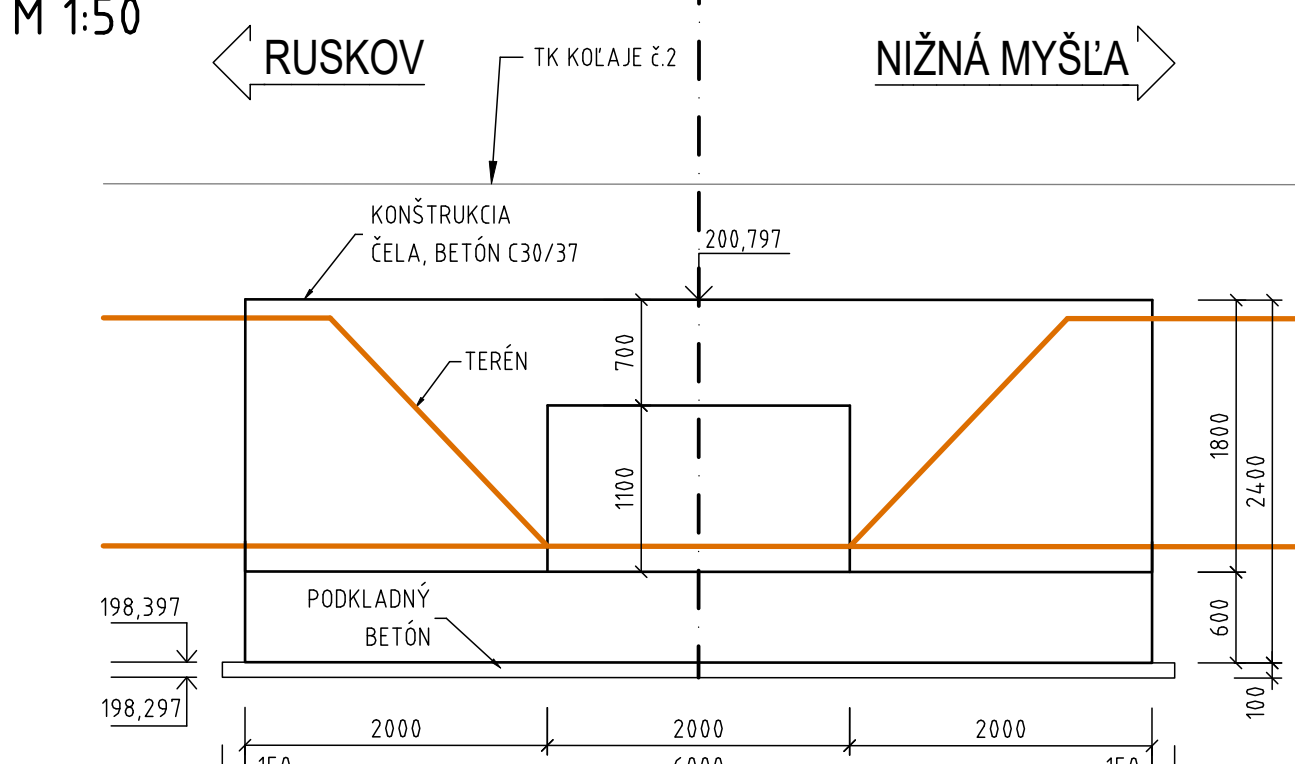
REZ A-A - TVARY  
M 1:50



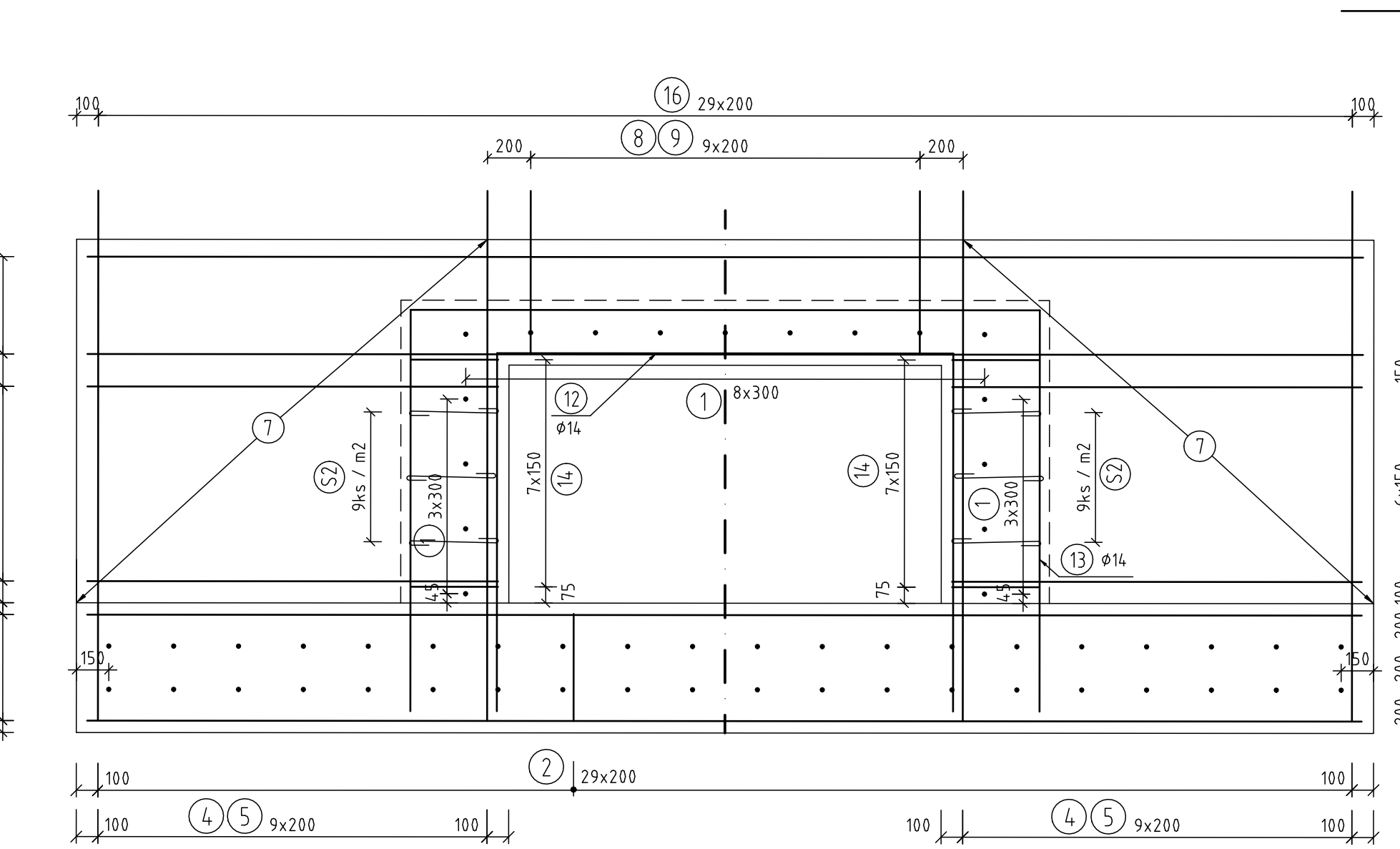
REZ B-B - TVARY  
M 1:50



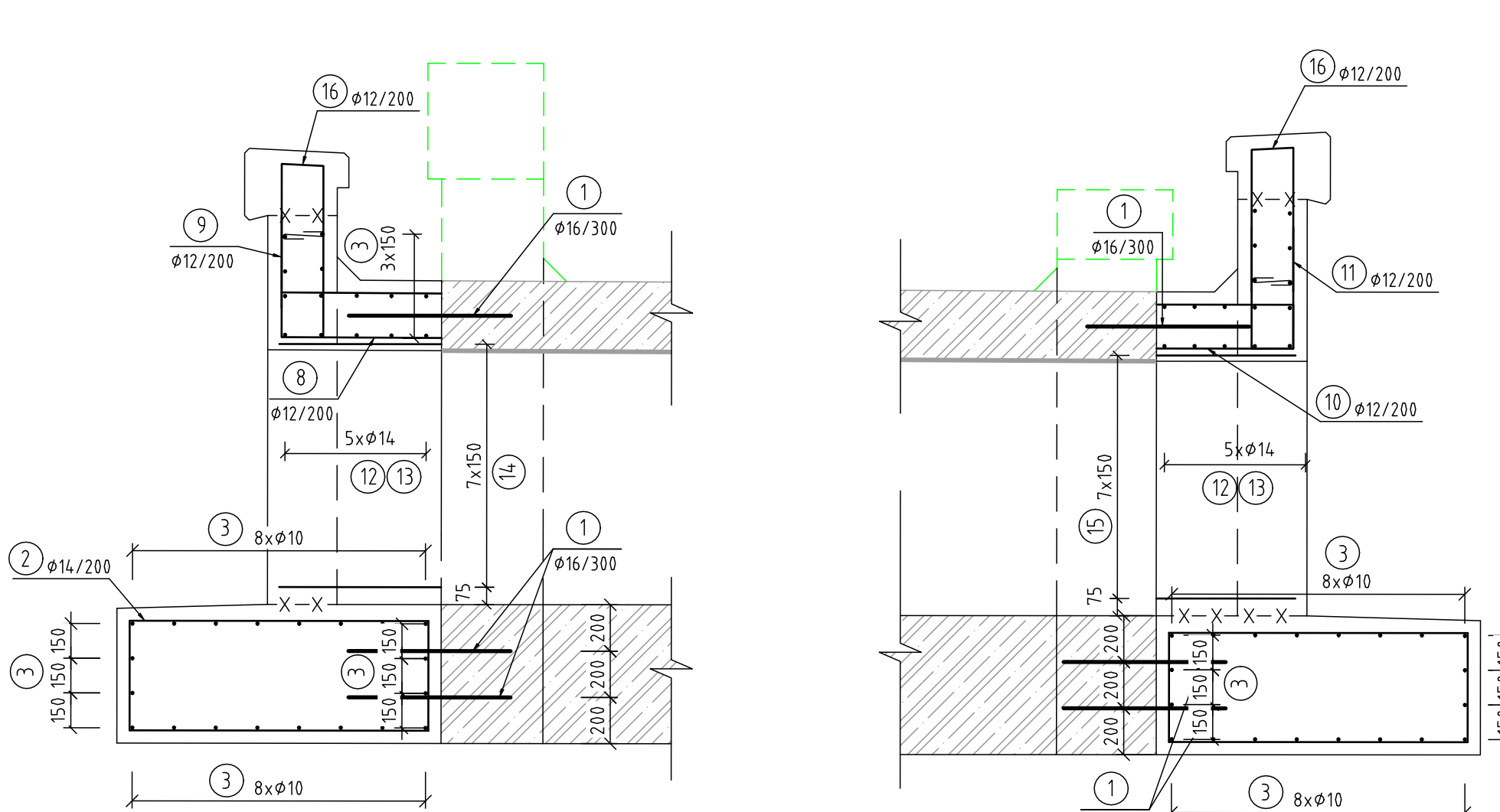
REZ C-C - TVARY  
M 1:50



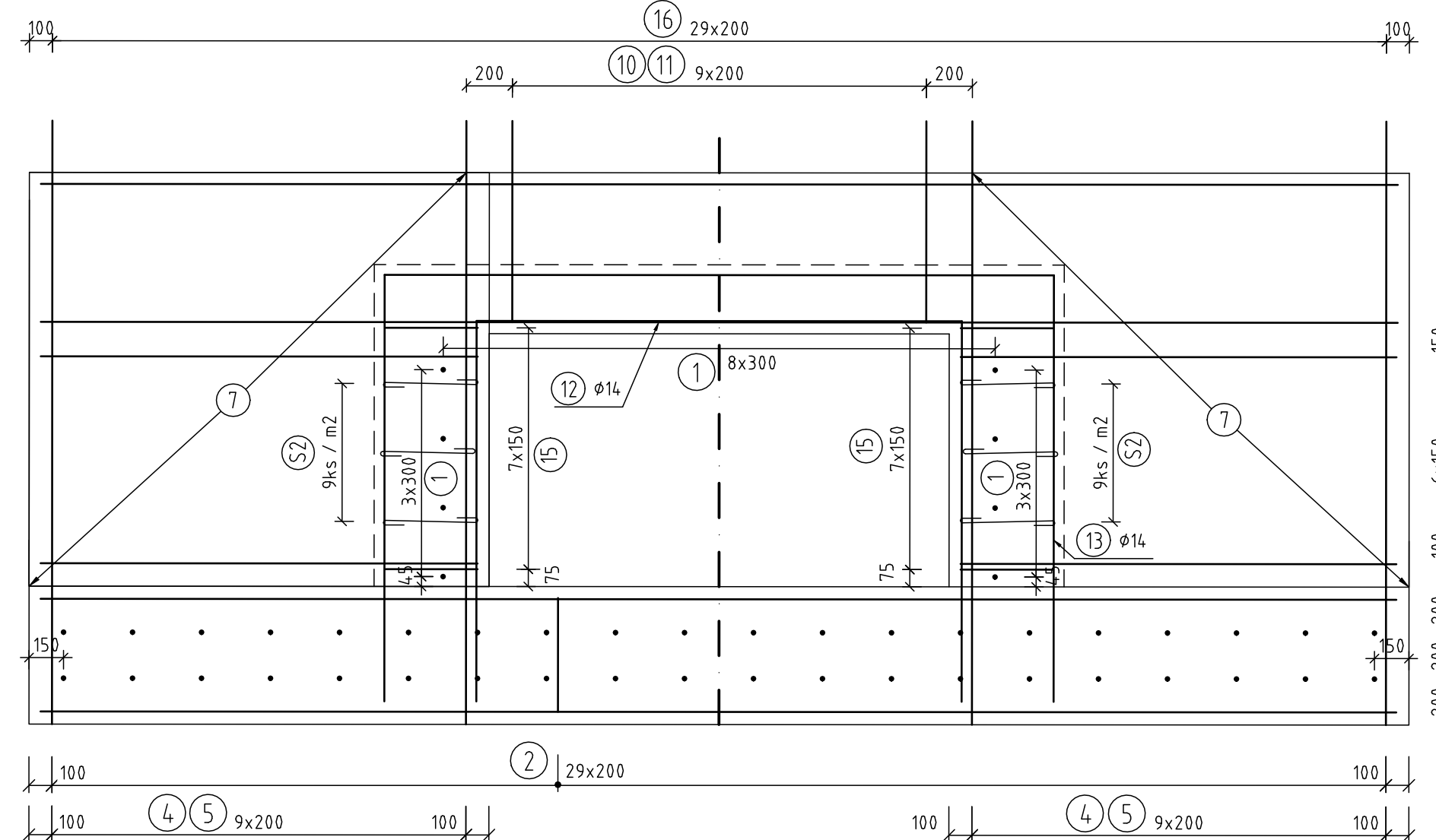
REZ B-B - VÝSTUŽ  
M 1:25



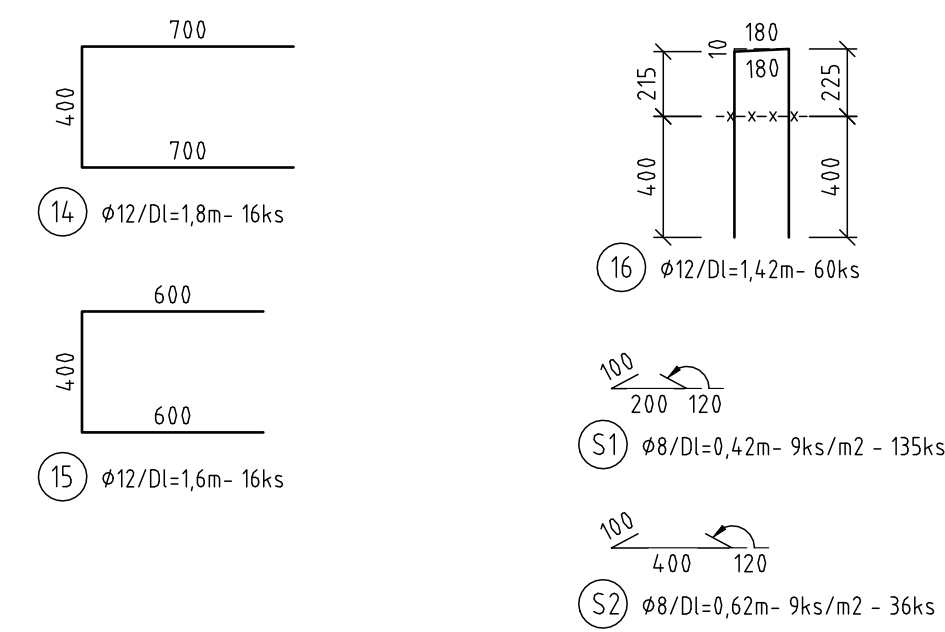
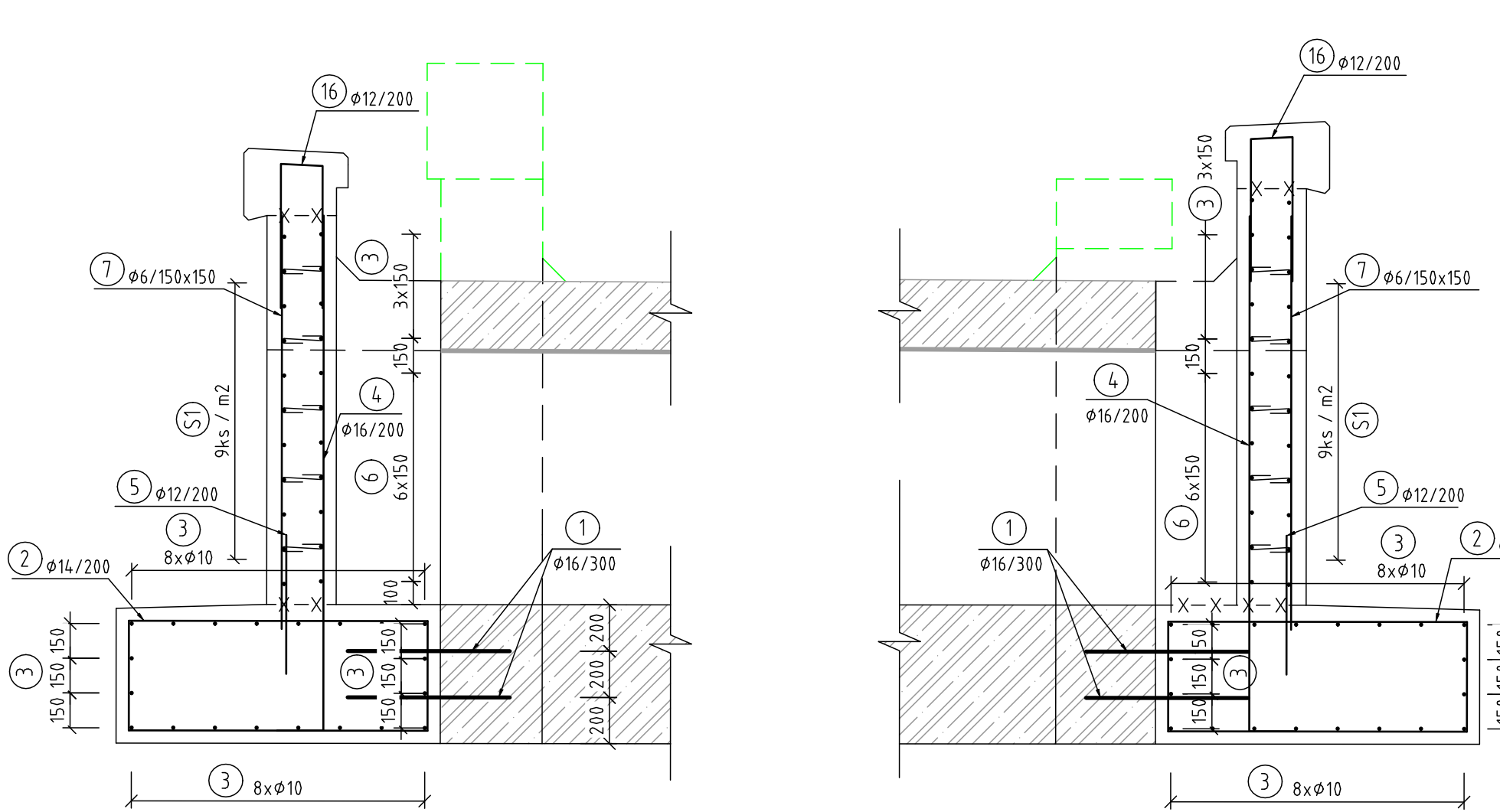
PRIEČNY REZ A-A - VÝSTUŽ  
M 1:25



REZ C-C - VÝSTUŽ  
M 1:25

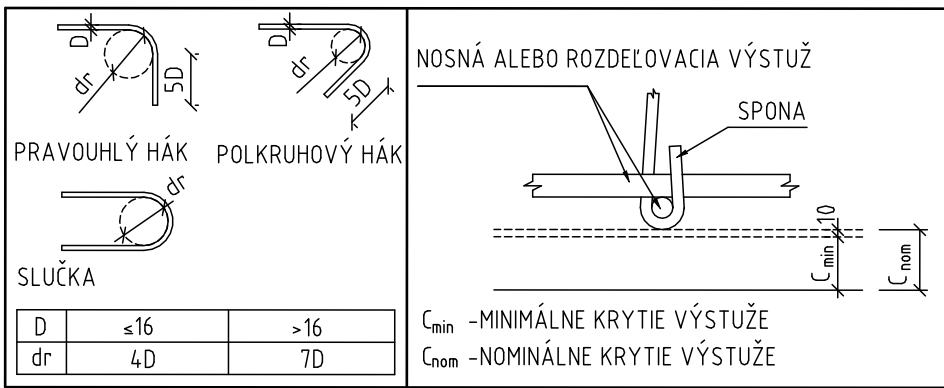


PRIEČNY REZ D-D - VÝSTUŽ  
M 1:25



POZNÁMKY:

- ZMENY OPROTI PREDPOKLADOM PROJEKTU JE NUTNÉ KONZULTOVAŤ S PROJEKTANTOM, RESP. MUSIA BYŤ ODSÚHLASENÉ STAVEBNÝM DOZOROM.
- ROZMERY ZASYPANÝCH ČASŤÍ KONŠTRUKCIÍ SÚ ODHADNUTÉ, ALEBO ODVODENÉ Z ARCHÍVNEJ DOKUMENTÁCIE napr. HLĚBKA ZALOŽENIA, TVAR OPŮR, HRUBKY NOSNÝCH PRVKOV, ...
- PRED ZAČIATKOM A POČAS STAVEBNÝCH PRÁČ OVERIŤ ROZMERY EXISTUJÚCICH KONŠTRUKCIÍ. V PRÍPADE ROZDIELOV MEDZI SKUTOČNOSŤOU A PREDPOKLADMI, KTORÉ BY OVPLYVNILI VÝSTAVBU JE NEVYHNUŤE KONTAKTOVAŤ PROJEKTANTA.
- POKIAĽ NIE JE UVEDENÉ INAK, SKOSENIE HRÂN JE 20/20 mm.



POUŽITÝ MATERIÁL

PODKLADNÝ BETÓN	C20/25 - X0(SK) - Cl 1,0 - Dmax 22 S3
NOSNÁ KONŠTRUKCIA	C30/37 - XC4, XF3(SK) - Cl 0,4 - Dmax 16 - S3
OPORY	C30/37 - XC4, XF3(SK) - Cl 0,4 - Dmax 16 - S3
KRÍDLA	C30/37 - XC4, XF3(SK) - Cl 0,4 - Dmax 16 - S3
BETONÁRSKA OCEĽ	B 500 B

OZNAČENIE BETÓNŮV JE V ZHYSLE STN EN 206-A1  
POZNÁMKA: PRE HODNOTY MODULOV PRUŽNOSTI JEDNOTLIVÝCH PEVNOSTNÝCH TRIED BETÓNŮV, JE NUTNÉ SPLNIŤ USTANOVENIA V ZHYSLE STN EN 1992-1-1 (ČL 3.1.3, TAB.3.1

Výkaz výstuže

Polozka	φ [mm]	dĺžka [mm]	počet	sieť 6x150	* 8	* 10	* 12	* 14	* 16
1	16	700	114						79.8
2	14	3720	60					223.2	
3	10	9290	49			455.21			
4	16	2400	40						96
5	12	600	40				24		
6	10	1900	28			53.2			
7	6x150/150	36 m <sup>2</sup>		36					
8	12	1570	10				15.7		
9	12	1220	10				12.2		
10	12	1370	10				13.7		
11	12	1470	10				14.7		
12	14	5410	10					54.1	
13	14	6610	10					66.1	
14	12	1800	16				28.8		
15	12	1600	16				25.6		
16	12	1420	60				85.2		
S1	8	420	135		56.7				
S2	8	620	36		22.32				
celková dĺžka / plocha				36	79.02	508.41	219.9	343.4	175.8
hmotnosť profilov [kg/m] / [kg/m <sup>2</sup> ]				2.959	0.395	0.617	0.888	1.208	1.578
hmotnosť profilov [kg]				106.5	31.2	313.5	195.2	415.0	277.5
celková hmotnosť [kg]						1338.8			

Súradnicový systém: S-JTSK v realizácii JTSK  
Výškový systém: Balt po vyrovnaní  
Náležitostami a presnosťou odpovedá predpisom

GENERÁLNY PROJEKTANT STAVBY

Zodpovedný projektant stavby:	Ing. Eva Gregová	<i>Gregová</i>	<b>SUDOP</b> KOŠICE a. s.
Zákazkové číslo:	1917	Investor:	Železnice Slovenskej republiky Klemensova 8 813 61 Bratislava
Stupeň - účel:	DSPRS	Rusť:	Ing. Ján Toth

Zodpovedný projektant stavby:	Ing. Eva Gregová	<i>Gregová</i>	MP Construct s.r.o. Obrancov Mieru 13 040 01 Košice
Zodpovedný projektant časti:	Ing. Michal Matuška		
Navrhov, vypracoval:	Ing. Michal Matuška		
Kontroloval:	Ing. Vladimír Minarech		
Miesto stavby:	Nižná Myšľa, Vyšná Myšľa, Bohdanovce, Blážice, Ruskov	Obrat:	Košice-okolie
Investor - stavebník:	Železnice Slovenskej republiky	Zákazkové číslo:	1917
Stavba:	Klemensova 8 813 61 Bratislava	Dátum:	07/2021
		Stupeň - účel:	DSPRS
		Počet A4:	10x A4
		Časť:	1.25, 1.50
		Súprava:	
Časť stavby:	SO 06.5 Priepust v km 82,807	Príloha:	09
Názov prílohy:	Tvar a výstuž čiel na vtoku a výtoku		