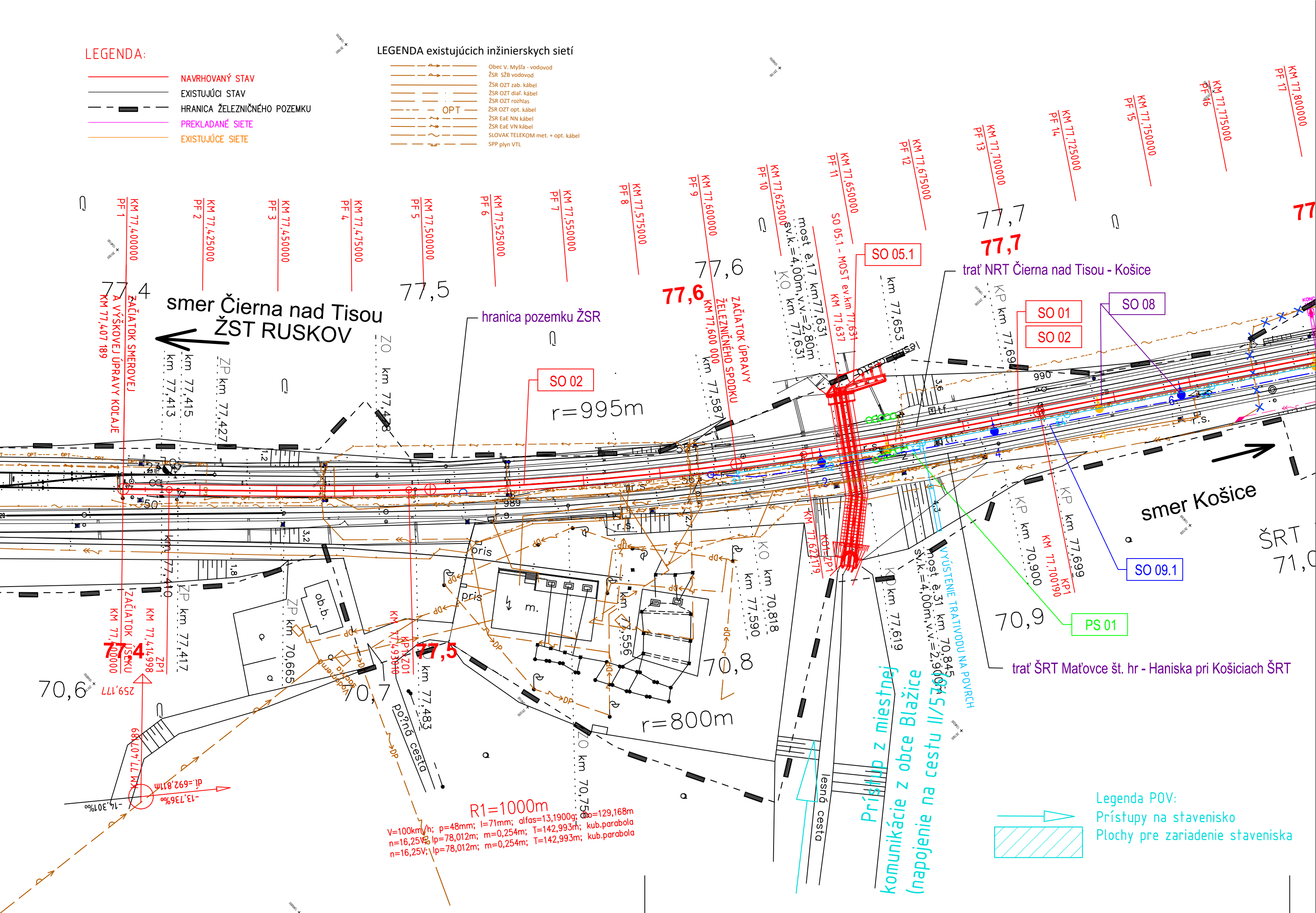


LEGENDA:

- NAVRHOVANÝ STAV
- EXISTUJÚCI STAV
- HRANICA ŽELEZNIČNÉHO POZEMKU
- PREKLADANÉ SIETE
- EXISTUJÚCE SIETE

LEGENDA existujúcich inžinierskych sietí

- Obec V. Myšľa - vodovod
- ŽSR SŽB vodovod
- ŽSR OZT zab. kábel
- ŽSR OZT diaľ. kábel
- ŽSR OZT rozhlas
- ŽSR OZT opt. kábel
- ŽSR EaE NN kábel
- ŽSR EaE VN kábel
- SLOVAK TELEKOM met. + opt. kábel
- SPP plyn VTL



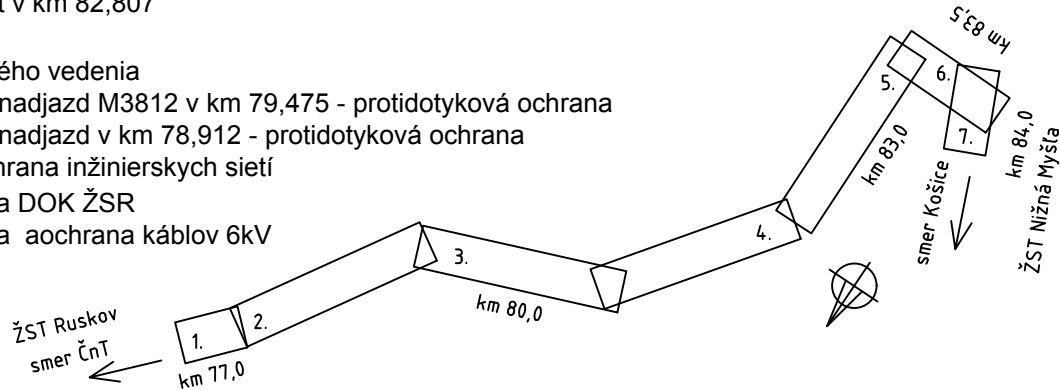
STAVEBNÉ OBJEKTY:

- SO 01 Železničný spodok
- SO 02 Železničný zvršok
- SO 03 Zastávka Bohdanovce
 - SO 03.1 Nástupište v zast. Bohdanovce
 - SO 03.2 Prístrešok pre cestujúcich v zast. Bohdanovce
 - SO 03.3 Prístupové komunikácie v zast. Bohdanovce
 - SO 03.4 Vonkajšie osvetlenie v zast. Bohdanovce
 - SO 03.5 Oplotenie v zast. Bohdanovce
- SO 04 Nástupište v zast. Vyšná Myšľa
 - SO 04.1 Nástupište v zast. Vyšná Myšľa
 - SO 04.2 Prístrešok pre cestujúcich v zast. Vyšná Myšľa
 - SO 04.3 Prístupové komunikácie v zast. Vyšná Myšľa
 - SO 04.4 Vonkajšie osvetlenie v zast. Vyšná Myšľa

- SO 05 Mosty
 - SO 05.1 Most v km 77,631
 - SO 05.2 Most v km 78,157
 - SO 05.3 Most v km 78,820
 - SO 05.4 Most v km 79,245
 - SO 05.5 Most v km 79,580
 - SO 05.6 Most v km 79,687 - podchod
 - SO 05.7 Most v km 80,473
 - SO 05.8 Most v km 82,058
 - SO 05.9 Most v km 83,019
 - SO 05.10 Most v km 83,445
 - SO 05.11 Most v km 83,780
- SO 06 Prieputy
 - SO 06.1 Prieput v km 78,566
 - SO 06.2 Prieput v km 81,080
 - SO 06.3 Prieput v km 81,614
 - SO 06.4 Prieput v km 82,600
 - SO 06.5 Prieput v km 82,807
- SO 07 Ukoľajnenie
- SO 08 Úprava trakčného vedenia
 - SO 08.1 Cestný nadjazd M3812 v km 79,475 - protidytková ochrana
 - SO 08.2 Cestný nadjazd v km 78,912 - protidytková ochrana
- SO 09 Preložka a ochrana inžinierskych sietí
 - SO 09.1 Preložka DOK ŽSR
 - SO 09.2 Preložka a ochrana káblov 6kV

PREVÁDZKOVÉ SÚBORY:

- PS 01 Úprava zabezpečovacieho zariadenia
- PS 02 Rozhlasové zariadenie v zastávke Bohdanovce
- PS 03 Rozhlasové zariadenie v zastávke Vyšná Myšľa



Zodpovedný projektant stavby:	Ing. Eva Gregová	Gregová
Zodpovedný projektant časti:	podľa profesií	
Navrhol, vypracoval:	podľa profesií	
Kontroloval:	Ing. Ján Tóth	Tóth
Miesto stavby:	Nižná Myšľa, Vyšná Myšľa, Bohdanovce, Blažice, Ruskov	Okres: Košice-okolie
Investor - stavebník:	Železnice Slovenskej republiky	
Stavba:	Klemensova 8 813 61 Bratislava	
Nižná Myšľa - Ruskov, komplexná rekonštrukcia k.č.2, dĺžka 6,596 km, so sanáciou železničného spodku, KR mostov a priepustov a nástupíšť Bohdanovce, Vyšná Myšľa		
SO/PS:	KOORDINAČNÝ VÝKRES STAVBY	
Názov prílohy:	Koordinačná situácia km 77,4 - 77,7	

SUDOP KOŠICE a.s.	
Žriedlová č. 1, 040 01 KOŠICE	
Raditeľ:	Ing. Ján Tóth
Zákazkové číslo:	1917
Dátum:	09/2021
Stupeň - účel:	DSPRS
Počet A4	3x A4
Časť:	Mierka: 1:1000
Príloha:	Súprava:
1.1	