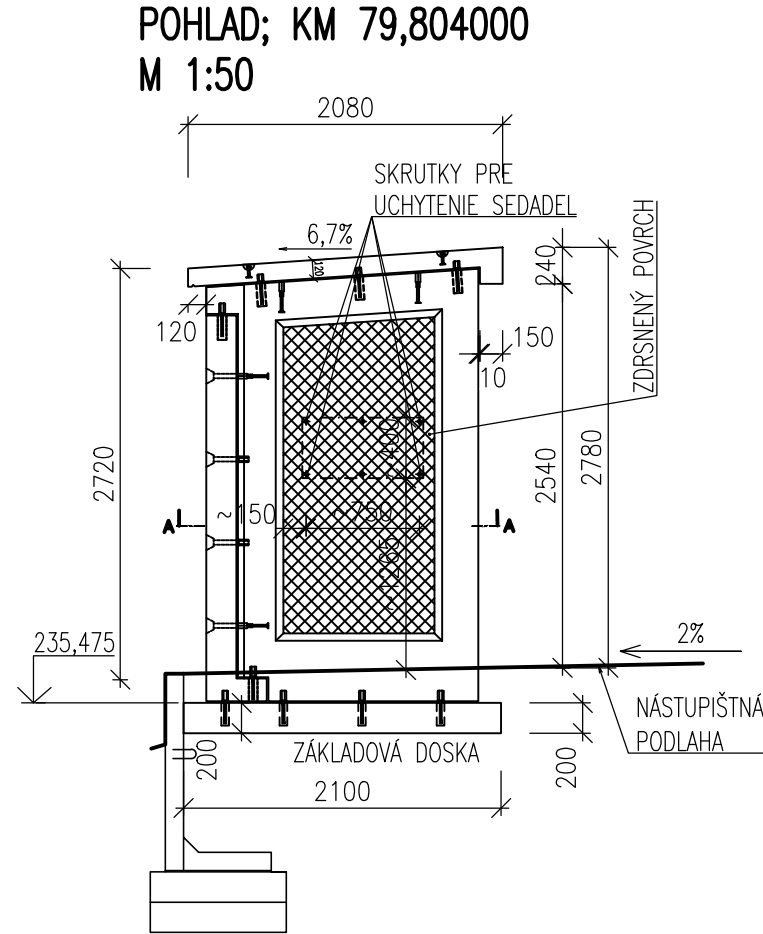
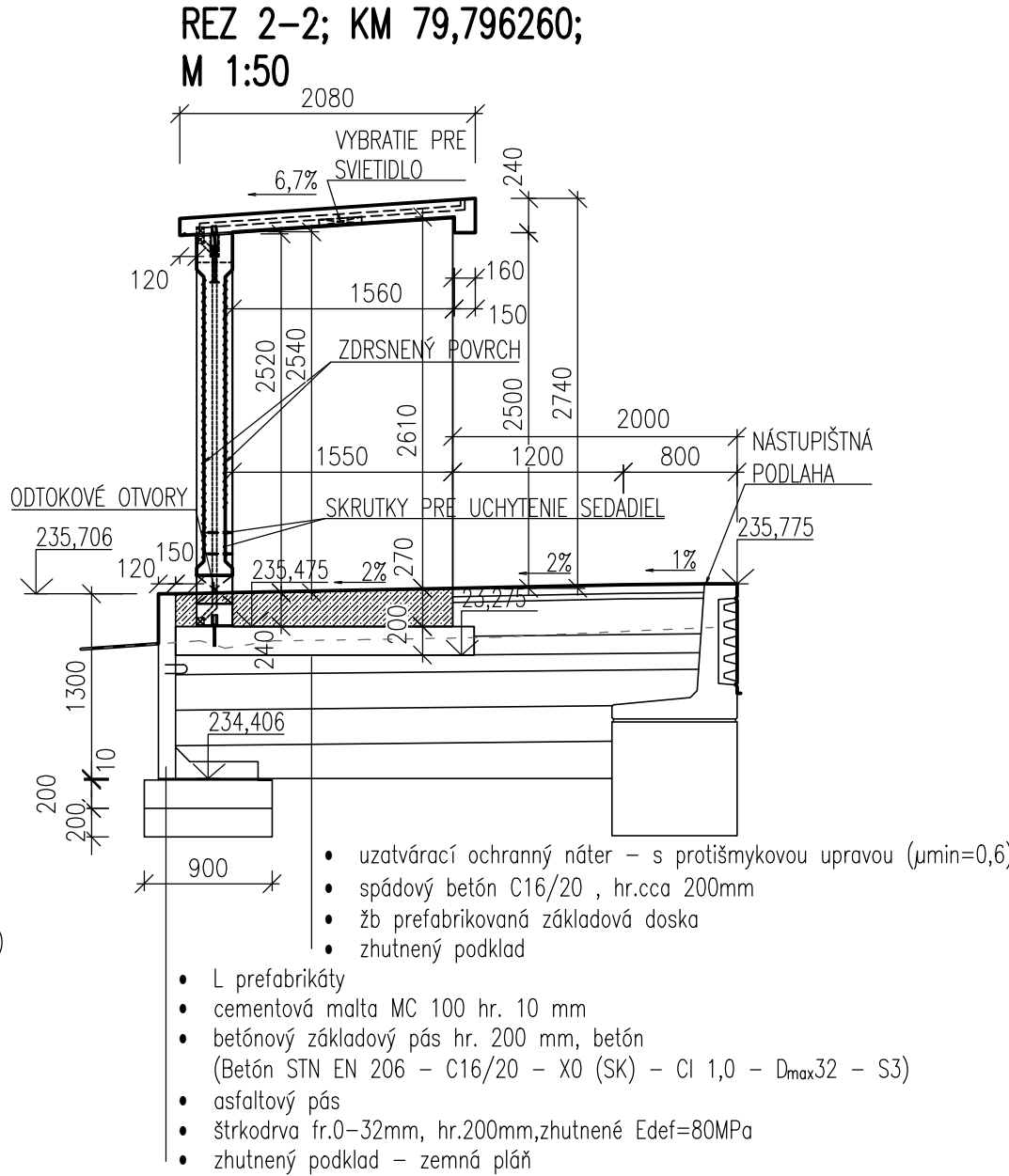
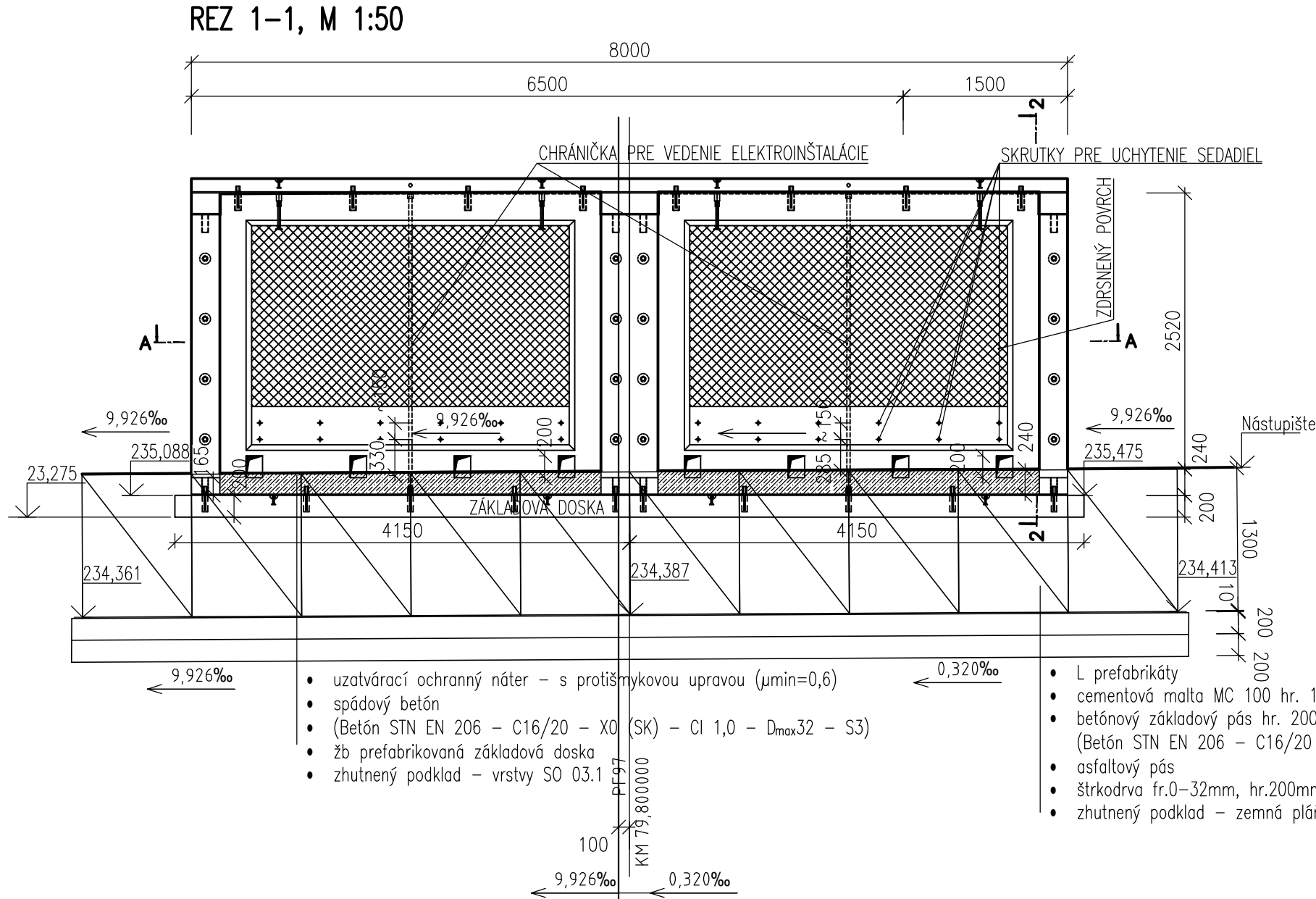
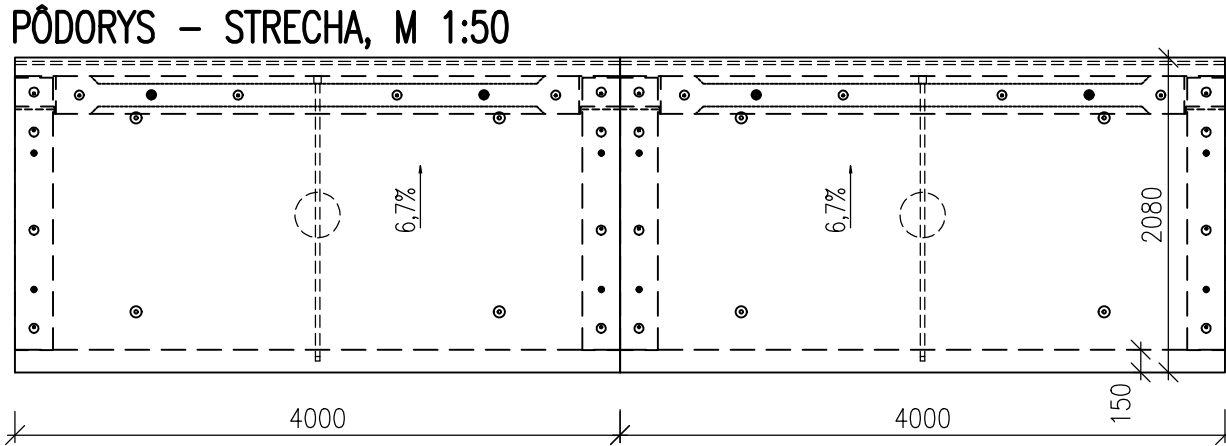


	Y	X
1	252 658,295	1247 718,553
2	252 658,974	1247 716,566
3	252 651,120	1247 713,882
4	252 650,441	1247 715,869



- LEGENDA MATERIÁLOV:
- PREF. ŽELEZOBETÓNOVÉ PANELY
 - BETÓN

Zodpovedný projektant stavby:	Ing. Eva Gregová	<i>Gregor</i> <i>My</i> <i>Gregor</i>	SUDOP KOŠICE a.s.
Zodpovedný projektant časti:	Ing. Gabriel Noga		
Navrhov, vypracoval:	Ing. Gabriel Noga		
Kontroloval:	Ing. Marek Balko		
Miesto stavby:	Nižná Myšľa, Vyšná Myšľa, Bohdanovce, Blažice, Ruskov	Okres:	Košice-okolie
Investor - stavebník:	Železnice Slovenskej republiky		
Stavba:	Klemensova 8 813 61 Bratislava		
Nižná Myšľa - Ruskov, komplexná rekonštrukcia k.č.2, dĺžka 6,596 km, so sanáciou železničného spodku, KR mostov a priepustov a nástupišť Bohdanovce, Vyšná Myšľa			
SO/PS:	SO 03.2 Prístrešok pre cestujúcich v zast. Bohdanovce		
Názov prílohy:	Prístrešok pri PF 97		
Zákazková číslo:			1917
Dátum:			7/2021
Stupeň - účel:			DSPRS
Počet A4			4x4
Časť:			Mierka: 1:50
Príloha:			Súprava:
			3.