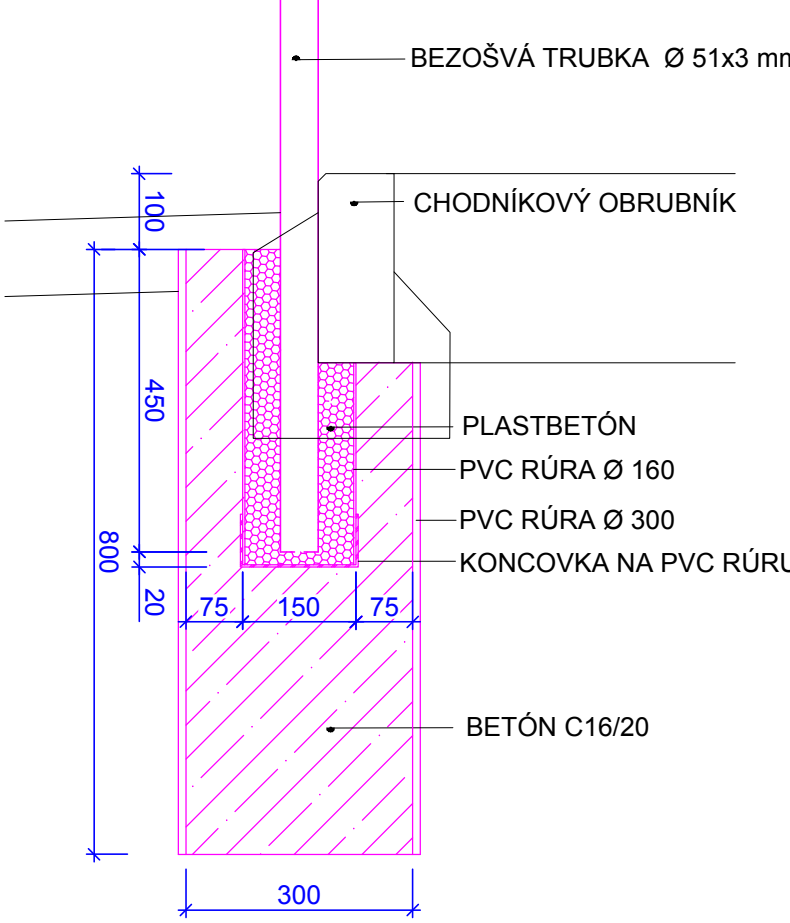
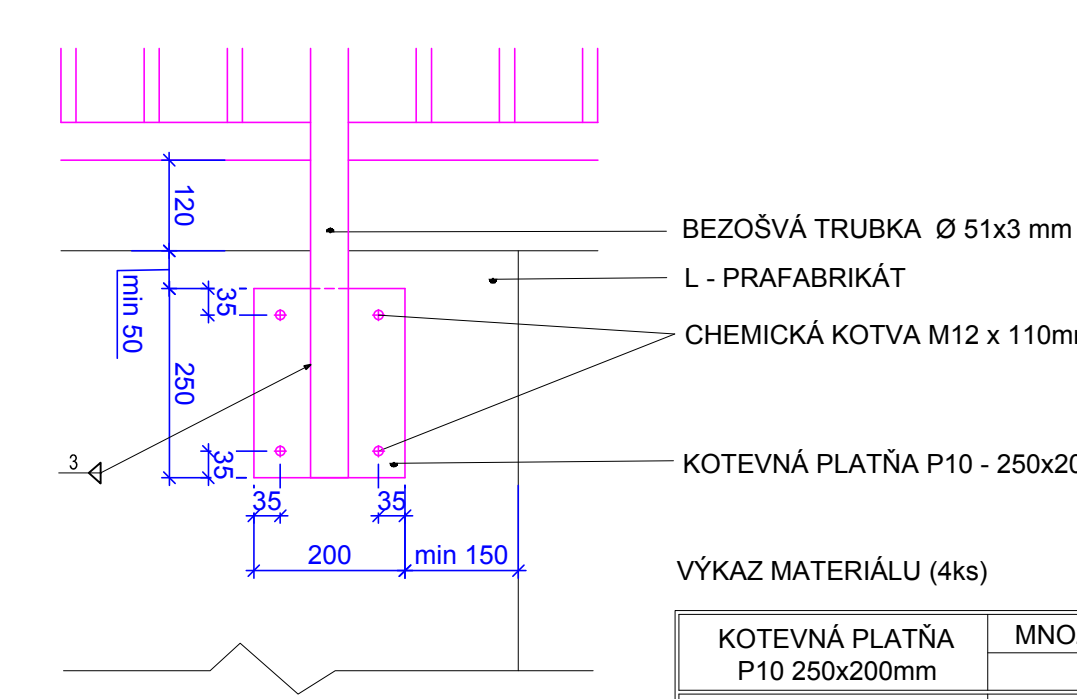


DETAIL A
ULOŽENIE STĽÍPKA ZÁBRADLIA DO PÁTKY
M 1:10



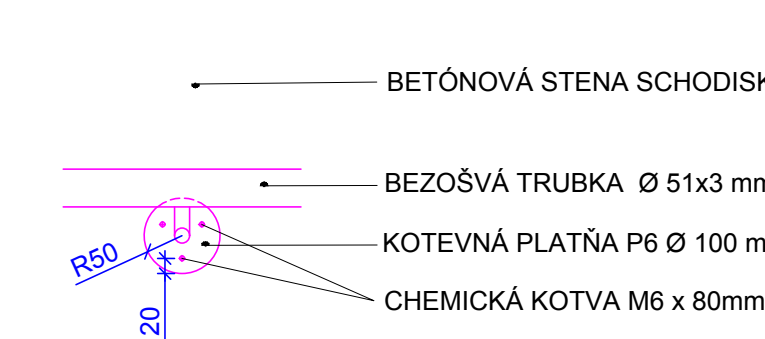
DETAIL B
UCHYTENIE STĽÍPKA NA KOTEVNÚ PLATŇU
M 1:10



VÝKAZ MATERIÁLU PÁTIET (6ks)	
BETÓN PÁTKY C16/20	OBJEM (m³)
	0,3
PLASTBETÓN	OBJEM (m³)
	0,05
PVC RÚRKY Ø 300 mm	MNOŽSTVO (ks)
	6
PVC RÚRKY Ø 160 mm	MNOŽSTVO (ks)
	6
KONCOVKA Ø 160 mm	MNOŽSTVO (ks)
	6

VÝKAZ MATERIÁLU (4ks)	
KOTEVNÁ PLATŇA P10 250x200mm	MNOŽSTVO (ks)
	4
CHEMICKÁ KOTVA M12x110mm	MNOŽSTVO (ks)
	16

DETAIL C
UCHYTENIE MADLA NA KOTEVNÚ PLATŇU
M 1:10

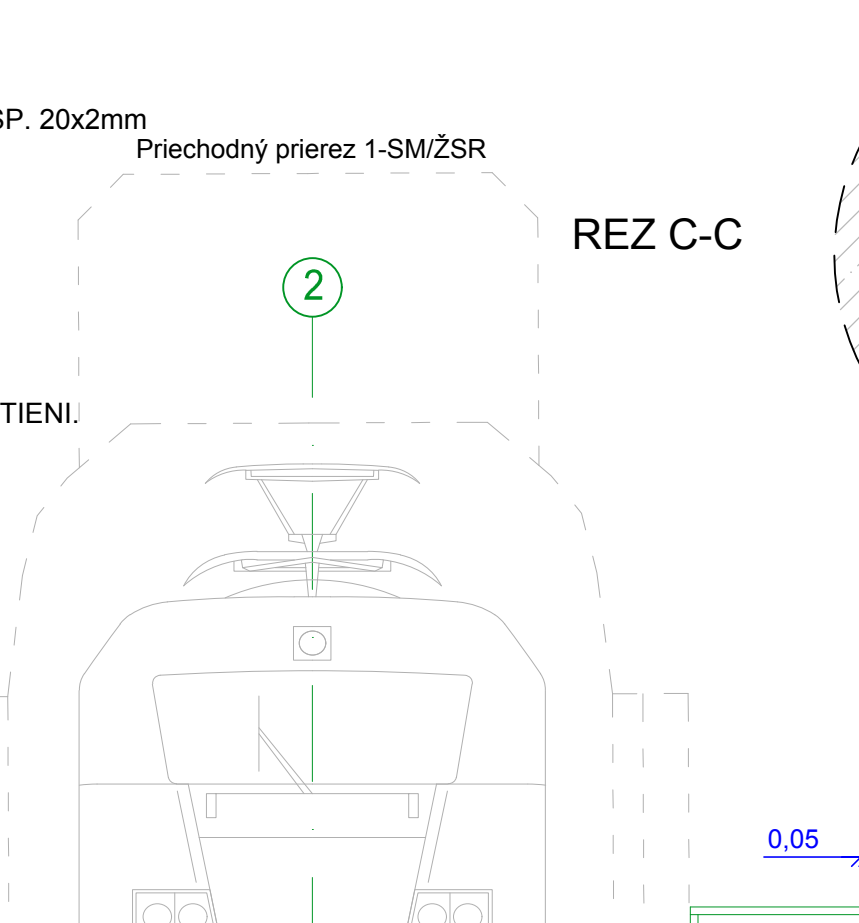


VÝKAZ MATERIÁLU (21ks)	
KOTEVNÁ PLATŇA P6 Ø100mm	MNOŽSTVO (ks)
	21
CHEMICKÁ KOTVA M6x80mm	MNOŽSTVO (ks)
	63

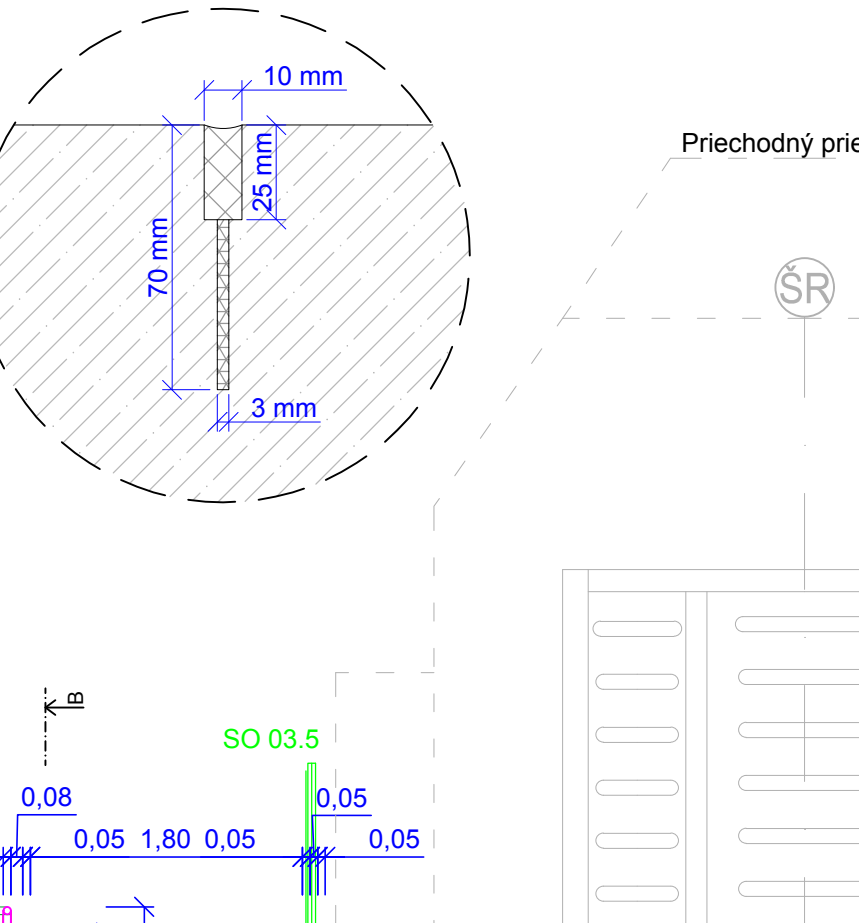
POZNÁMKA:

ZÁBRADLIA A MADLÁ SÚ NAVRHNUTÉ Z OCEĽOVÝCH TRUBIEK PROFILU 51x3mm, RESP. 20x2mm
KOTVENÉ SÚ PODĽA NÁKRESOV DETAILOV A, B, C
PROTIKORÓZNA OCHRANA VŠETKÝCH ČASTÍ ZÁBRADLIA BUDE NASLEDOVNÁ:
- ABRAZÍVNE ČISTENIE NA STUPEŇ Sa 3,
- ŽIAROVÉ ZINKOVANIE PONOROM, HRÚBK A Zn - NÁTERU MIN. 60 µm,
- ZÁKLADNÝ NÁTER NA BÁZE EPOXIDOVEJ ŽIVICE S VYSOKÝM OBSAHO SUŠINY O HRÚBKE 100 µm,
- VRCHNÝ POLYURETANOVÝ NÁTER O MINIMÁLNEJ HRÚBKE 70 µm V JEDNOTNOM ODTIENI.
- JEDNOTLIVÉ VRSTVY NÁTEROV MUSIA BYŤ V ODLIŠNOM FAREBNOM ODTIENI.
FAREBNÝ ODTIEŇ VRCHNÉHO NÁTERU: PODĽA POŽIADAVIEK SPRÁVCU
- VÝKRES NENAHRAŽA MONTÁŽNU ANI VÝROBNÚ DOKUMENTÁCIU.
PRED ZAPOČATÍM VÝROBY JE NUTNÉ ROZMERY NA STAVBE PREMERAŤ
- PÁTKY V DOTYKU S OBRUBNÍKOM BUDÚ ZAREZANÉ TAK, ABY SA NA NE DAL OSADIŤ OBRUBNÍK

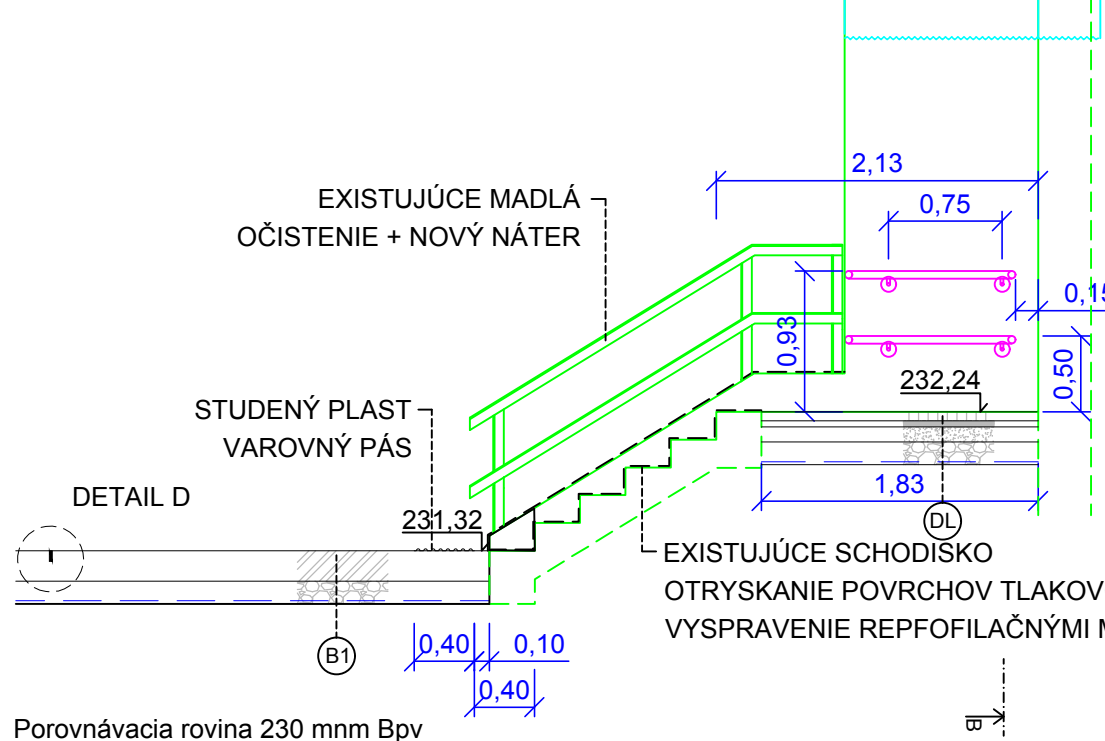
DETAIL D
KONTRAKČNÁ ŠKÁRA
M 1:2



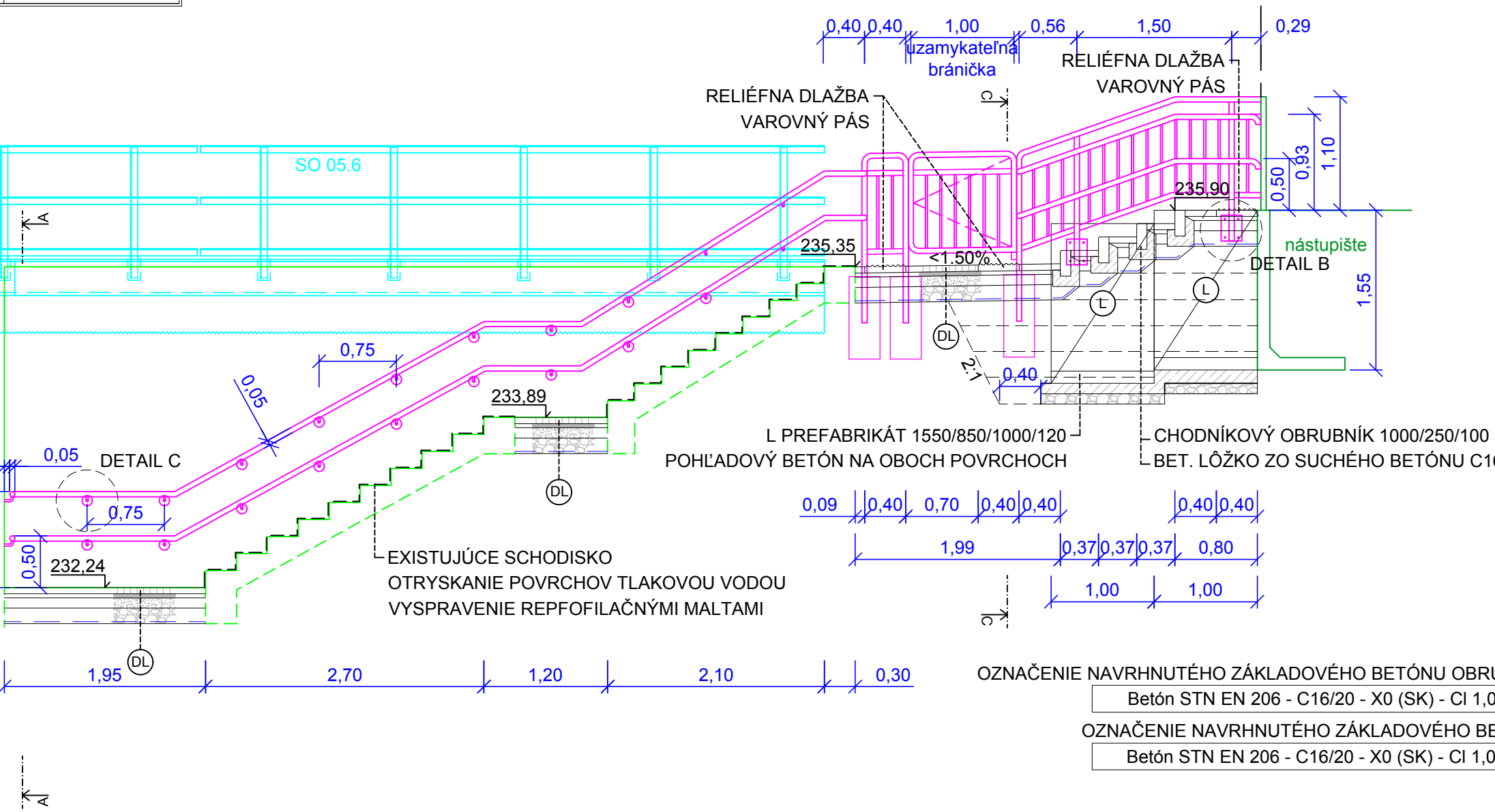
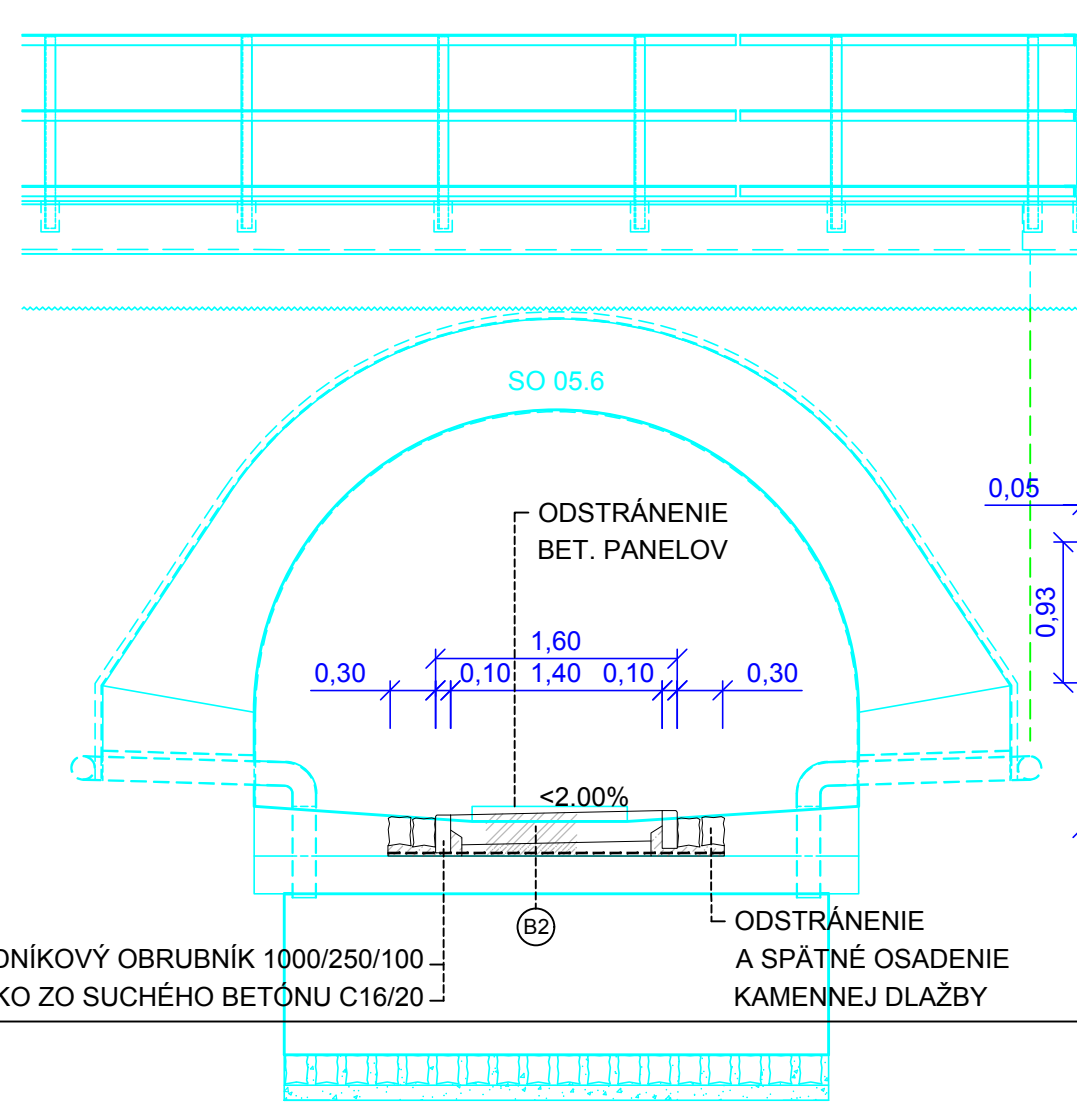
DETAIL E
DILATAČNÁ ŠKÁRA
M 1:2



REZ A-A

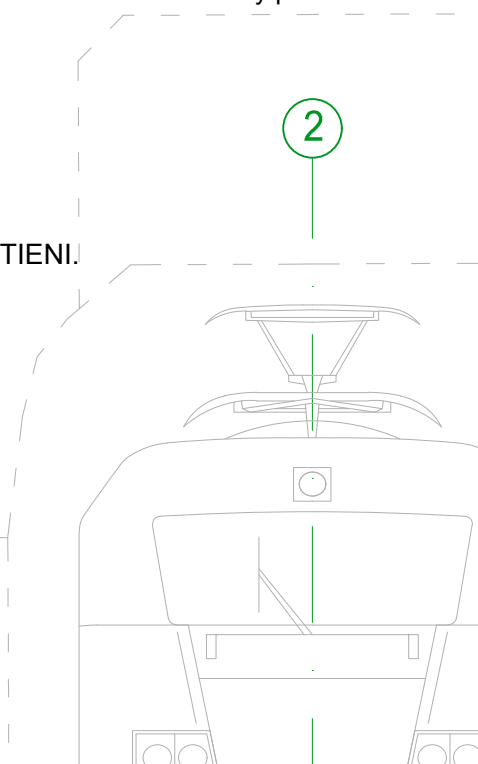


REZ B-B

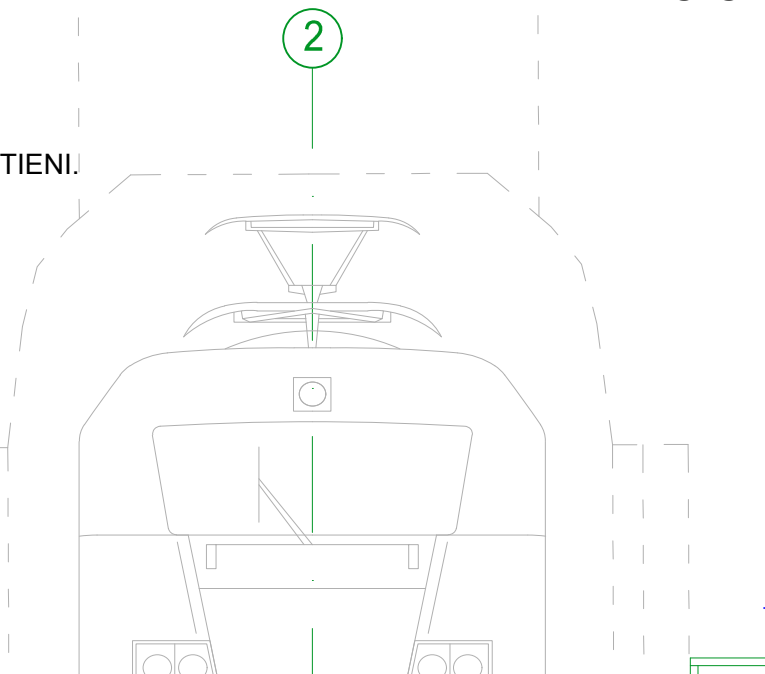


OZNAČENIE NAVRHNUTÉHO ZÁKLADOVÉHO BETÓNU OBRUBNÍKOV A L-PREFABRIKÁTOV
Betón STN EN 206 - C16/20 - X0 (SK) - Cl 1,0 - D_{max}16 - S1
OZNAČENIE NAVRHNUTÉHO ZÁKLADOVÉHO BETÓNU ZÁBRADLIA
Betón STN EN 206 - C16/20 - X0 (SK) - Cl 1,0 - D_{max}32 - S3

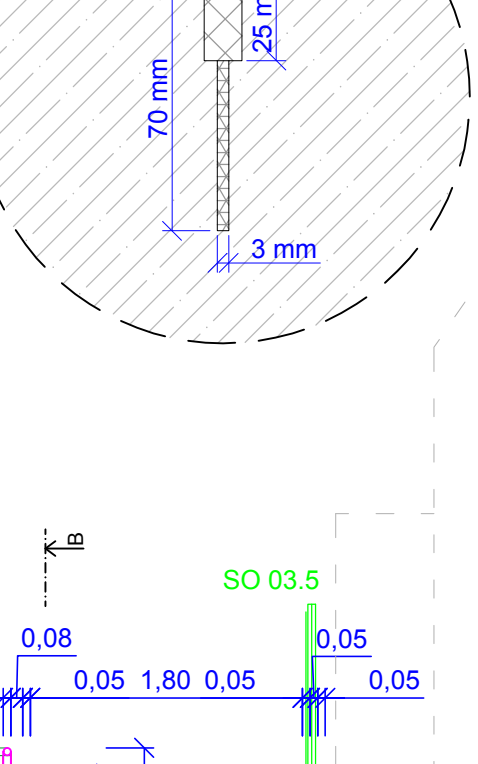
Priečhový prierez 1-SM/ŽSR



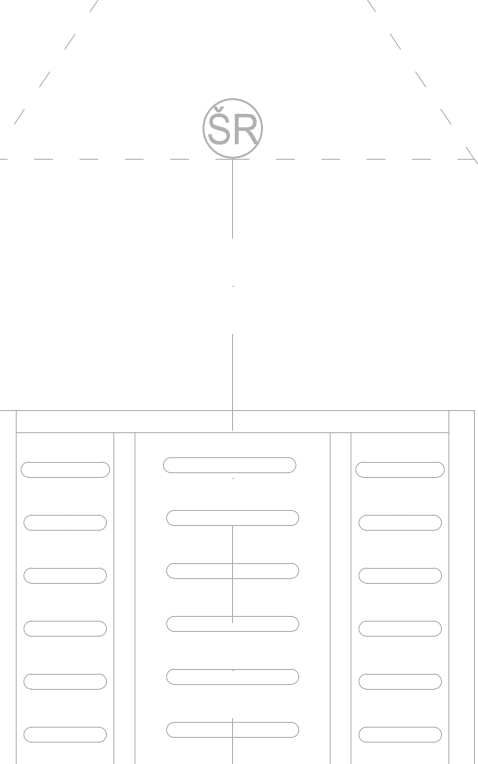
REZ C-C



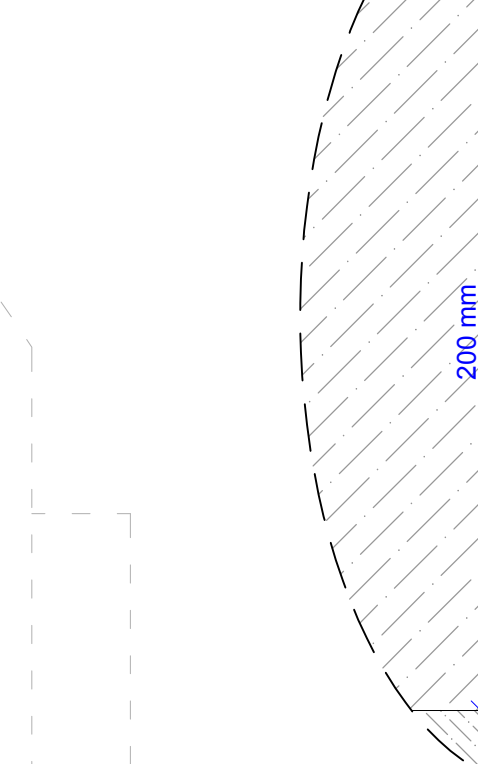
Priečhový prierez S



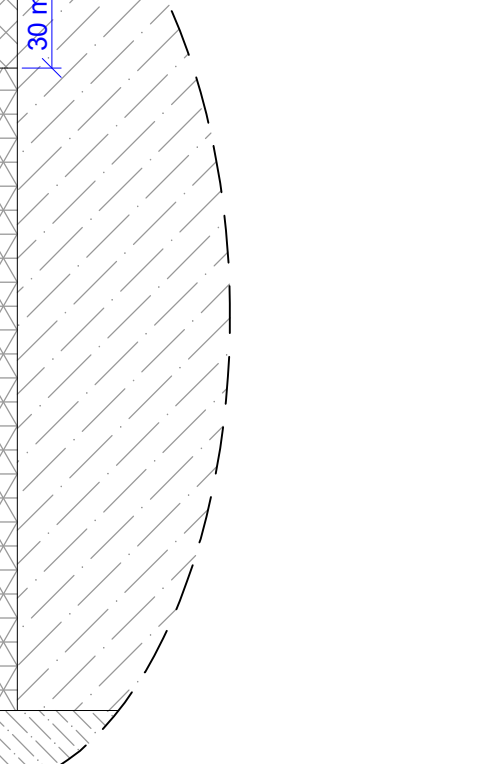
Priečhový prierez S



Priečhový prierez S



Priečhový prierez S



Súradnicový systém: S-JTSK
Výškový systém: Balt po vyrovnaní

Zodpovedný projektant stavby:	Ing. Eva Gregová	<i>Gregová</i>	SUDOP KOŠICE s.r.o.
Zodpovedný projektant objektu:	Ing. Marek Balto	<i>Balto</i>	
Navrhovateľ, vypracoval:	Ing. Marek Balto	<i>Balto</i>	Žriedlová č. 1, 040 01 KOŠICE
Kontroloval:	Ing. Eva Gregová	<i>Gregová</i>	Riaditeľ: Ing. Ján Tóth
Miesto stavby:	Bohdanovce	Košice-okolie	Zákazkové číslo: 1917
Investor - stavebník:	Železnice Slovenskej republiky		Dátum: 09/2021
Stavba:	Klemensova 8 813 61 Bratislava		Stupeň - účel: DSPRS
Nižná Myšľa - Ruskov, komplexná rekonštrukcia k.č.2, dĺžka 6,596 km, so sanáciou železničného spodku, KR mostov a priepustov a nástupišť Bohdanovce, Vyšná Myšľa			Počet A4: 6x44
SO 03.3 Prístupové komunikácie v zast. Bohdanovce			Mierka: 1:50, 1:10
SO 03.3 Prístupové komunikácie v zast. Bohdanovce			Súprava:
Rezy			Príloha: 4