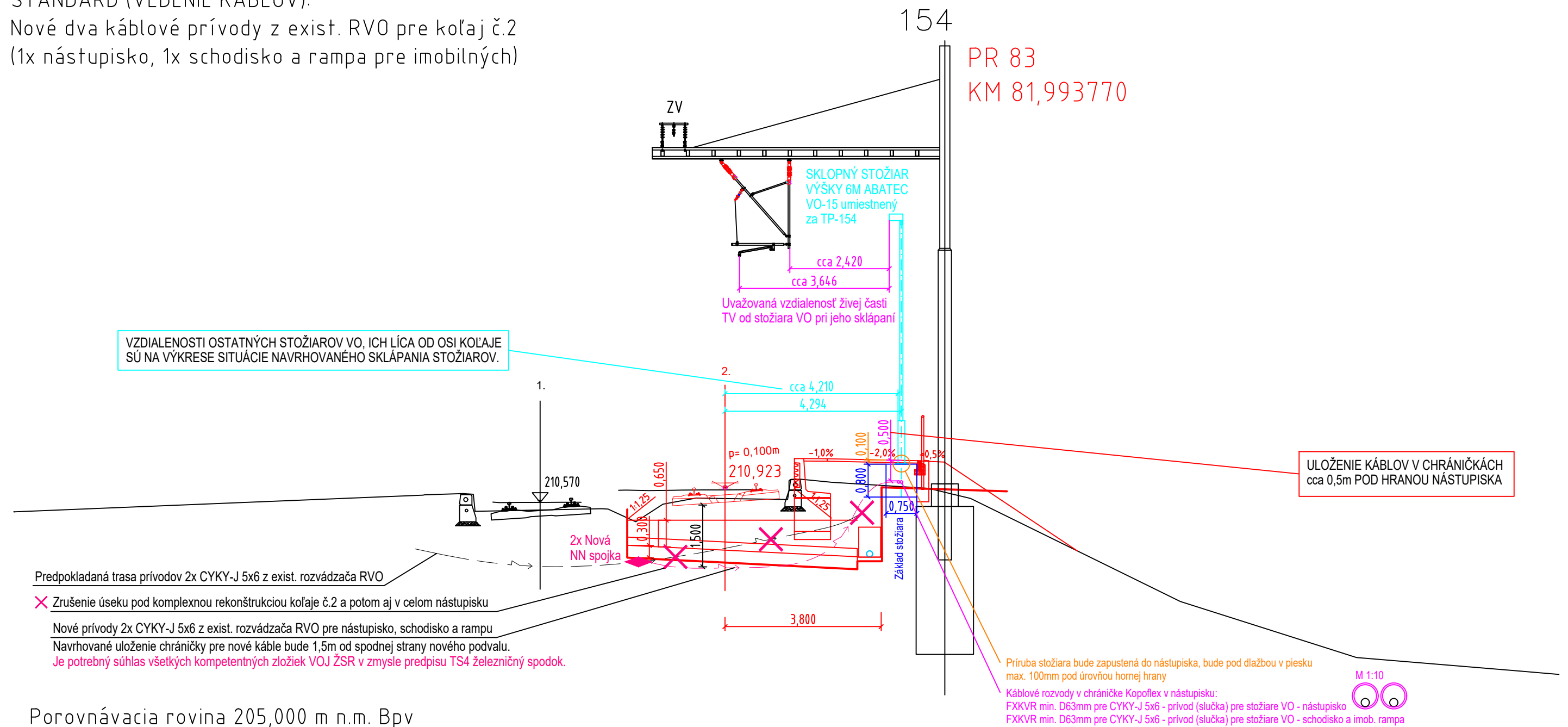




Zodpovedný projektant stavby:	Ing. Eva Gregová	<i>Gregová</i> ✓ ✓ ✓			
Zodpovedný projektant časti:	Ing. Peter Lapár				
Navrhol, vypracoval:	Ing. Peter Lapár				
Kontroloval:	Ing. Peter Lapár				
Miesto stavby:	Nižná Myšľa, Vyšná Myšľa, Bohdanovce, Blažice, Ruskov	Okres:	Košice-okolie	SUDOP KOŠICE a.s. Žriedlová č. 1, 040 01 KOŠICE Riaditeľ: Ing. Ján Tóth	
Investor-stavebník:	Železnice Slovenskej republiky Klemensova 8 813 61 Bratislava			Zákazkové číslo:	1917
Stavba:	Nižná Myšľa - Ruskov, komplexná rekonštrukcia koľaje č.2, dĺžka 6,596 km, so sanáciou železničného spodku, KR mostov a priepustov a nástupišť Bohdanovce, Vyšná Myšľa			Dátum:	09/2021
				Stupeň - účel:	DSPRS
				Počet A4:	7x A4
				Časť:	Mierka:
SO/PS:	SO 04.4 Vonkajšie osvetlenie v zast. Vyšná Myšľa			Príloha:	1:100
Názov prílohy:	Priečne rezy osadenia stožiarov				Súprava:
				E	7

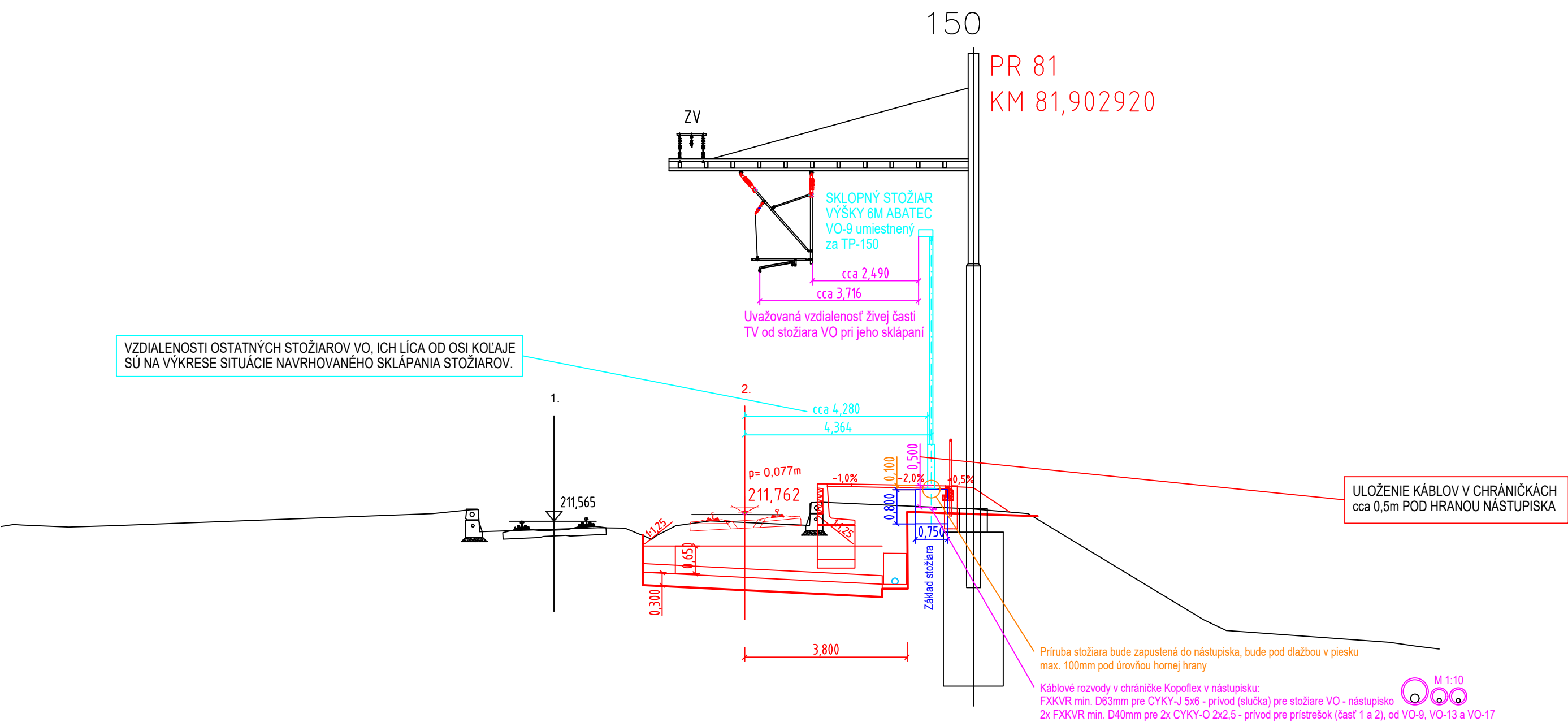
Nové dva káblové prívody z exist. RVO pre koľaj č.2
(1x nástupisko, 1x schodisko a rampa pre imobilných)



Porovnávacia rovina 205,000 m n.m. Bpv



Zodpovedný projektant:		Ing. Peter Lapár							
Stavba:	Nižná Myšľa - Ruskov, komplexná rekonštrukcia koľaje č.2, dĺžka 6,596 km, so sanáciou železničného spodku, KR mostov a priepustov a nástupíšť Bohdanovce, Vyšná Myšľa								
S0,PS:	SO 04.4 Vonkajšie osvetlenie v zast. Vyšná Myšľa					Účel:	DSPRS	Dátum:	09/2021
Príloha:	Pričné rezy osadenia stožiarov					Mierka:	1:100 (1:10)	Číslo prílohy:	7.1

ŠTANDARD (VEDENIE KÁBLOV):
Prívody pre pripojenie prístreškov z najbližšieho stožiaru



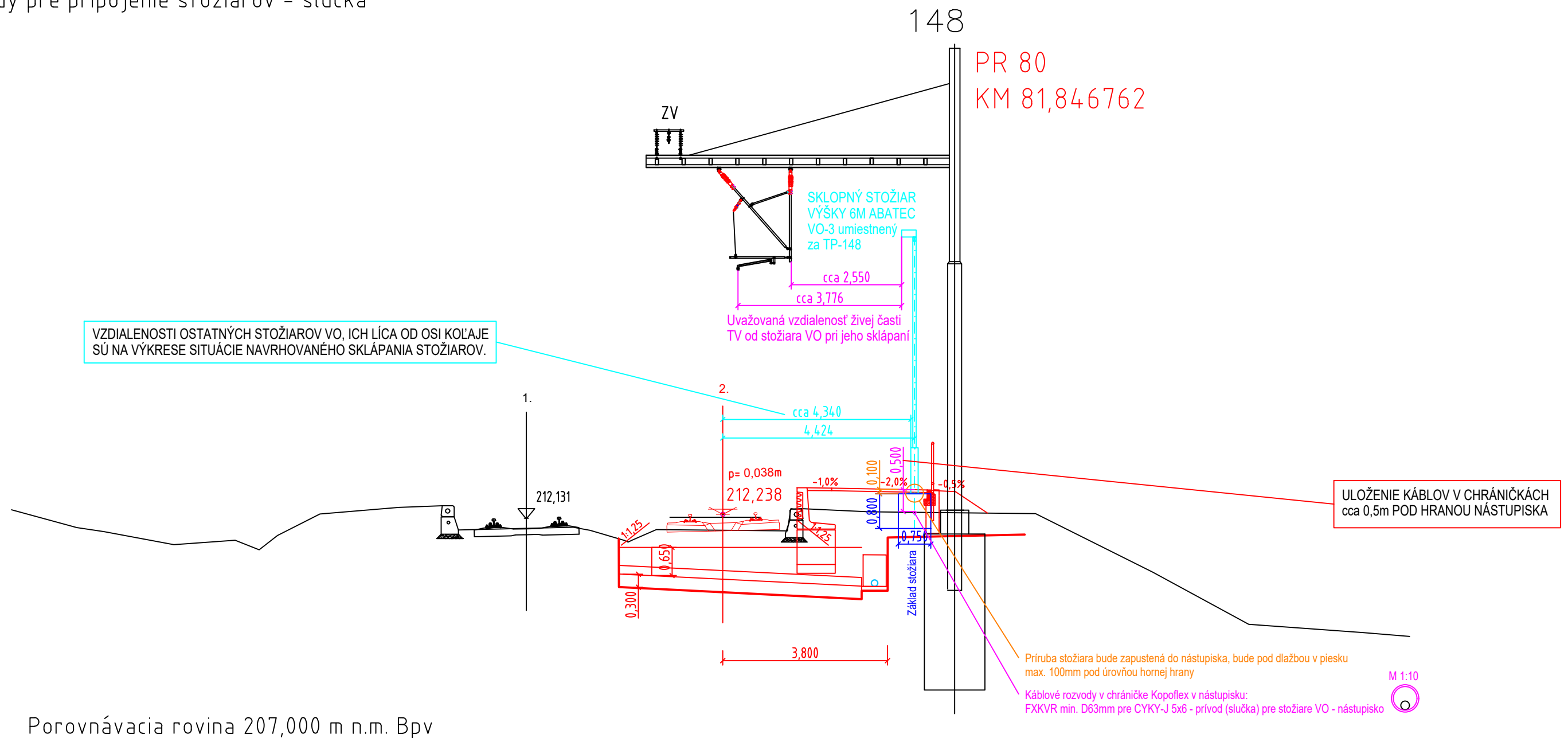
M 1:10


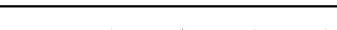
[Handwritten signature]

Zodpovedný projektant:		Ing. Peter Lapár					
Stavba:	Nižná Myšľa - Ruskov, komplexná rekonštrukcia koľaje č.2, dĺžka 6,596 km, so sanáciou železničného spodku, KR mostov a priepustov a nástupíšť Bohdanovce, Vyšná Myšľa						
S0,PS:	SO 04.4 Vonkajšie osvetlenie v zast. Vyšná Myšľa			Účel:	DSPRS	Dátum:	09/2021
Príloha:	Pričné rezy osadenia stožiarov			Mierka:	1:100 (1:10)	Číslo prílohy:	7.2

SUDOP
KOŠICE a.s.

ŠTANDARD (VEDENIE KÁBLOV):
Prívody pre pripojenie stožiarov – slučka



Zodpovedný projektant:		Ing. Peter Lapár					
Stavba:	Nižná Myšľa - Ruskov, komplexná rekonštrukcia koľaje č.2, dĺžka 6,596 km, so sanáciou železničného spodku, KR mostov a priepustov a nástupišť Bohdanovce, Vyšná Myšľa						
S0,PS:	SO 04.4 Vonkajšie osvetlenie v zast. Vyšná Myšľa			Účel:	DSPRS	Dátum:	09/2021
Príloha:	Pričné rezy osadenia stožiarov			Mierka:	1:100 (1:10)	Číslo prílohy:	7.3