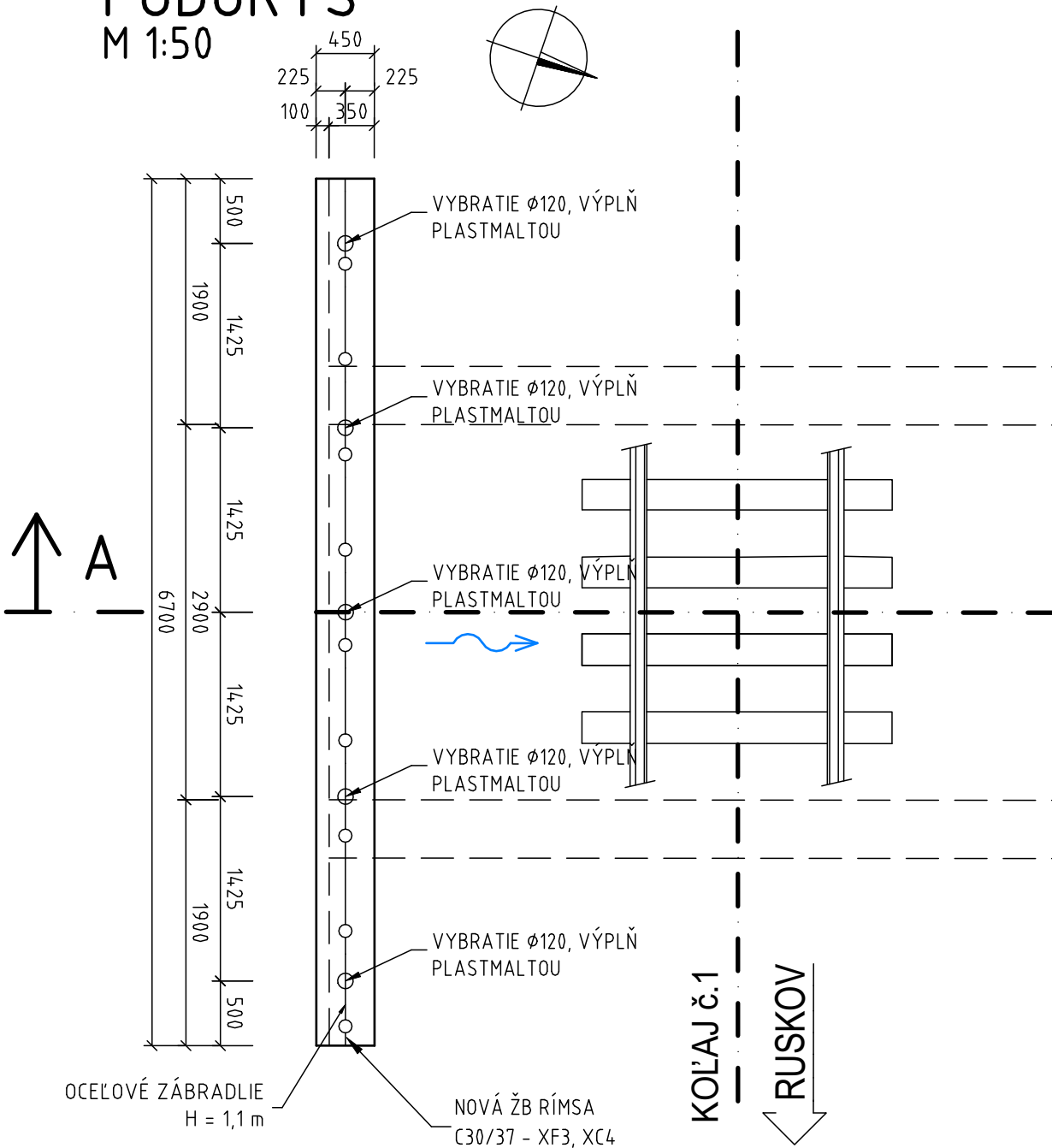
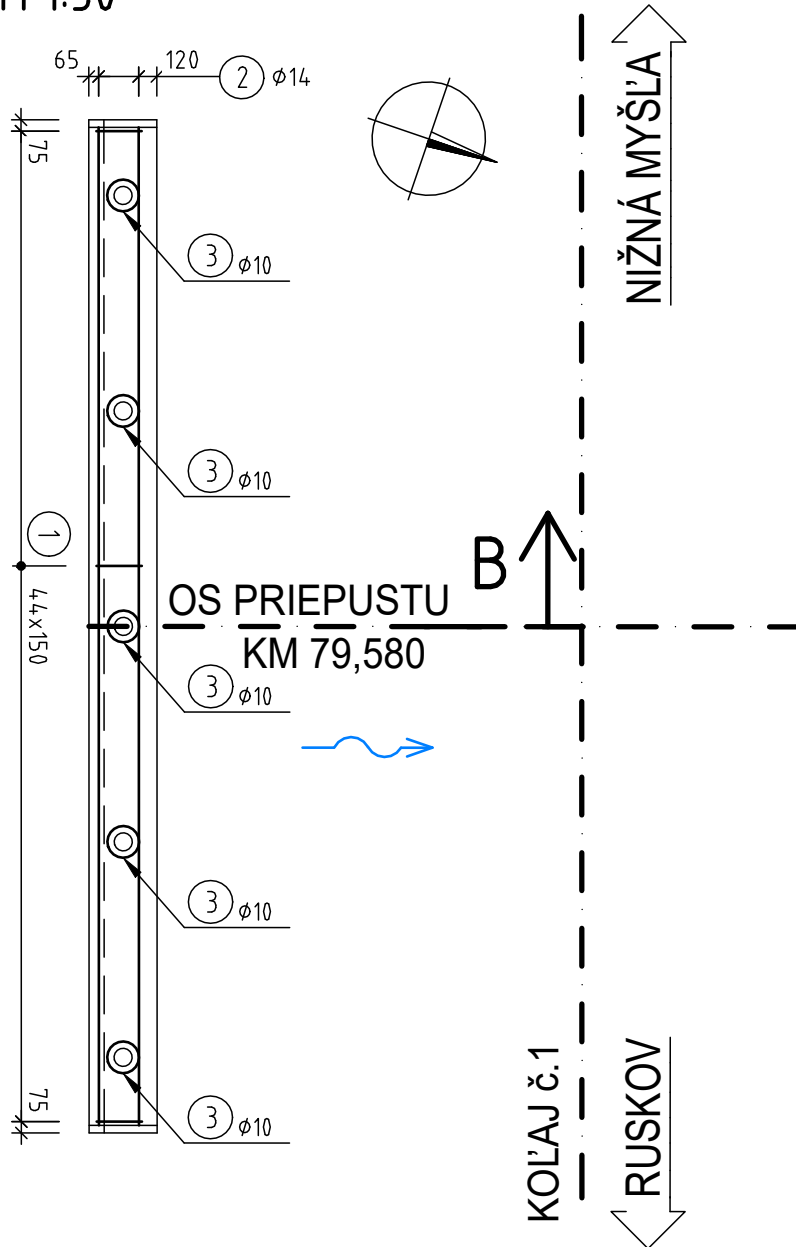


PÔDORYS
M 1:50



PÔDORYS - VÝSTUŽ
M 1:50



POZNÁMKY:

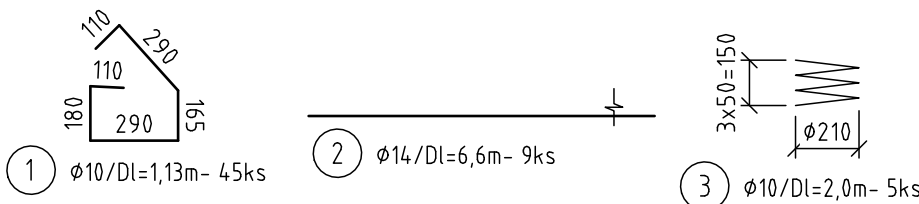
- ZMENY OPROTI PREDPOKLADOM PROJEKTU JE NUTNÉ KONZULTOVAŤ S PROJEKTANTOM, RESP. MUSIA BYŤ ODSÚHLASENÉ STAVEBNÝM DOZOROM.
- POKIAĽ NIE JE UVEDENÉ INAK, SKOSENIE HRÁN JE 20/20 mm.
- VŠETKY VÝROBKY SÚ UVEDENÉ AKO REFERENČNÉ. JE MOŽNÉ PONÚKNUŤ EKVIVALENT.

POUŽITÝ MATERIÁL	
RÍMSY	C30/37 - XC4, XF3(SK) - CI 0,4 - Dmax 16 - S3
BETONÁRSKA OCEĽ	B 500 B

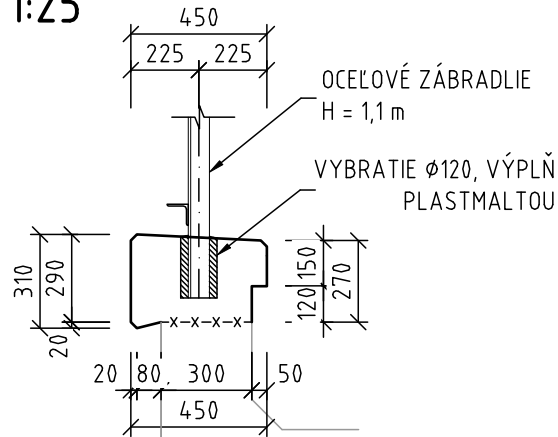
OZNAČENIE BETÓNOV JE V ZMYSLE STN EN 206+A1

POZNÁMKA: PRE HODNOTY MODULOV PRUŽNOSTI JEDNOTLIVÝCH PEVNOSTNÝCH TRIED BETÓNOV, JE NUTNÉ SPLNIŤ USTANOVENIA V ZMYSLE STN EN 1992-1-1 (ČL.3.1.3, TAB.3.1

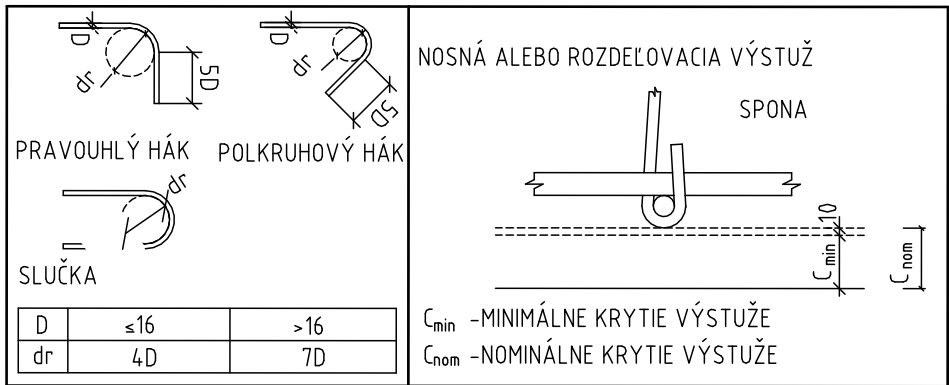
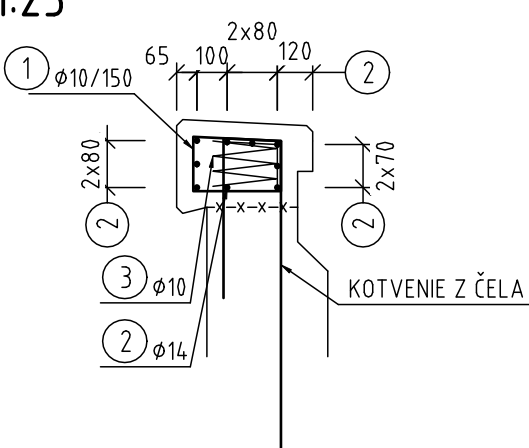
KRYTIE VÝSTUŽE	
KONŠTRUKCIA	C _{nom} [mm]
RÍMSA	50



PRIEČNY REZ A-A
M 1:25



PRIEČNY REZ B-B
M 1:25




VÝKAZ VÝSTUŽE RIMS (spolu pre všetky rímky)							
VÝKAZ VÝSTUŽE	Ozn.	Položka číslo	Priemer Ø [mm]	Dĺžka [mm]	Počet [ks]		
						φ 10	φ 14
		1	10	1130	45	50.85	
		2	14	6600	9		59.40
		3	10	2000	5	10.00	
	Celková dĺžka				[m]	60.85	59.40
	Jednotková hmotnosť				[kg/m']	0.617	1.208
	Hmotnosť spolu				[kg]	37.52	71.78
	Hmotnosť celkom + 5%				[kg]	114.76	
CELKOVÁ HMOTNOSŤ VÝSTUŽE					[t]	0.115	

Súradnicový systém: S-JTSK v realizácii JTSK

Výškový systém: Balt po vyrovnaní

Náležitostami a presnosťou odpovedá predpisom

Zodpovedný projektant stavby:		Ing. Eva Gregová	<i>Gregová</i>	 Žriedľová 1, 040 01 KOŠICE
GENERÁLNY PROJEKTANT STAVBY				
Zákazkové číslo:	1917	investor: Železnice Slovenskej republiky Klemensova 8 813 61 Bratislava	Riaditeľ:	
Stupeň - účel:	DSPRS		Ing. Ján Tóth	

Zodpovedný projektant stavby:	Ing. Eva Gregová	Gregová	MP Construct s.r.o. Obrancov Mieru 13 040 01 Košice			
Zodpovedný projektant časti:	Ing. Michal Matuška					
Navrhov, vypracoval:	Ing. Michal Matuška					
Kontroloval:	Ing. Vladimír Minarech	Minarech				
Miesto stavby:	Nižná Myšľa, Vyšná Myšľa, Bohdanovce, Blažice, Ruskov	Okres: Košice-okolie				
Investor – stavebník:	Železnice Slovenskej republiky		Zákazkové číslo:	1917		
Stavba:	Klemensova 8 813 61 Bratislava		Dátum:	07/2021		
Nižná Myšľa - Ruskov, komplexná rekonštrukcia k.č.2, dĺžka 6,596 km, so sanáciou železničného spodku, KR mostov a priepustov a nástupíšť Bohdanovce, Vyšná Myšľa			Stupeň – účel:	DSPRS		
			Počet A4	3xA4		
			Časť:	E	Mierka:	1:25, 1:50
					Súprava:	
			Časť stavby:	SO 05.5.1 NRT most č.21 km 79,580	Príloha:	10
Názov prílohy:	Tvar a výstuž ríms					