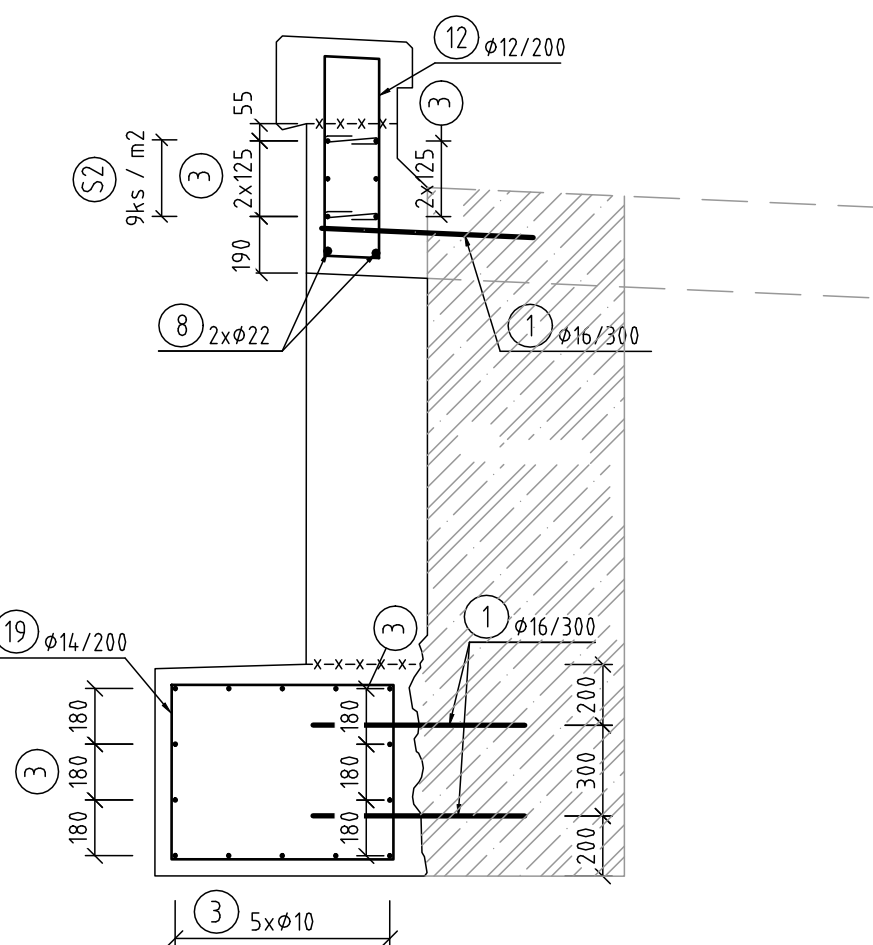
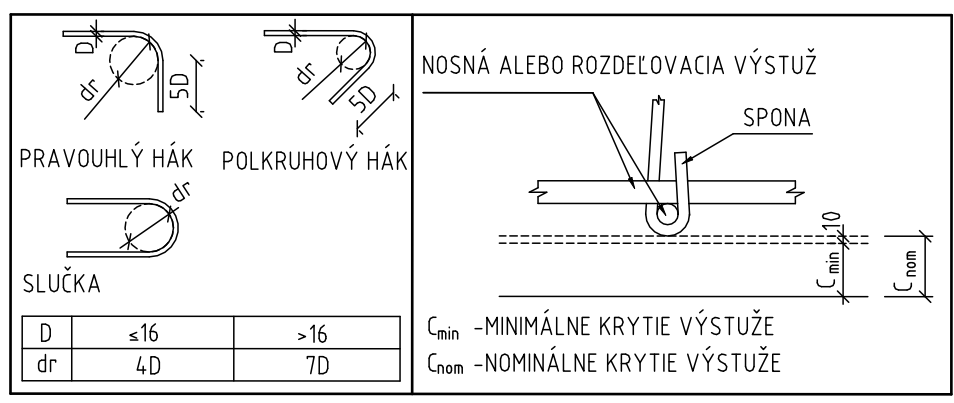
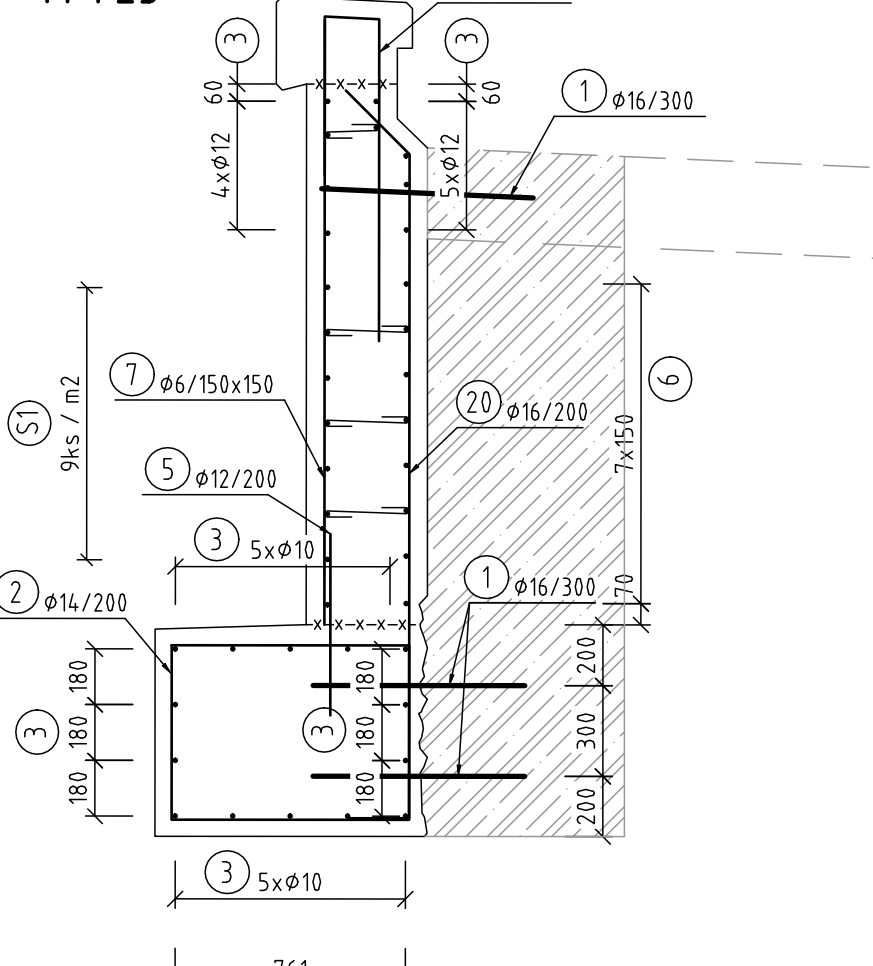


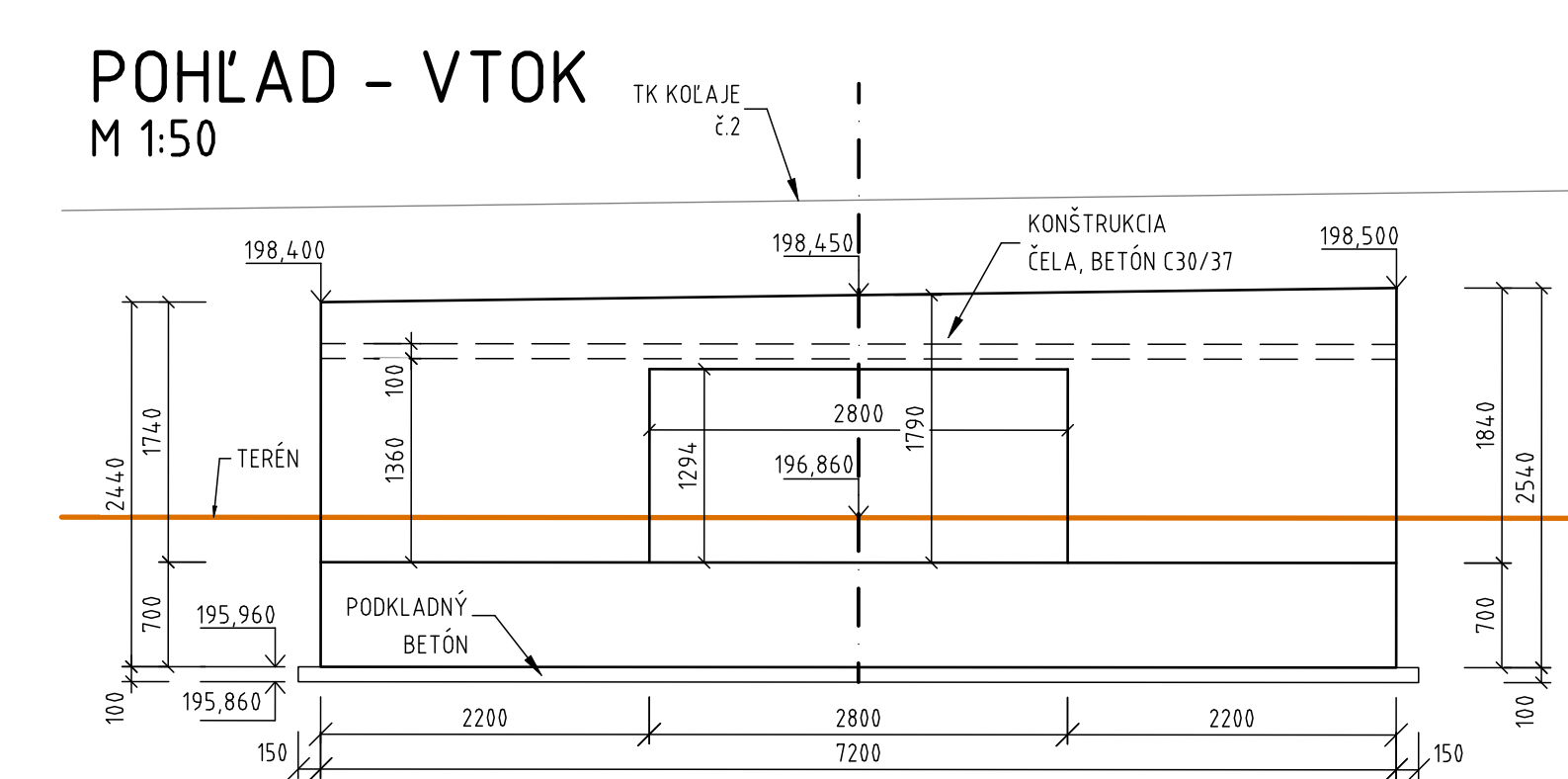
PRIEČNY REZ A-A - VÝSTUŽ
M 1:25



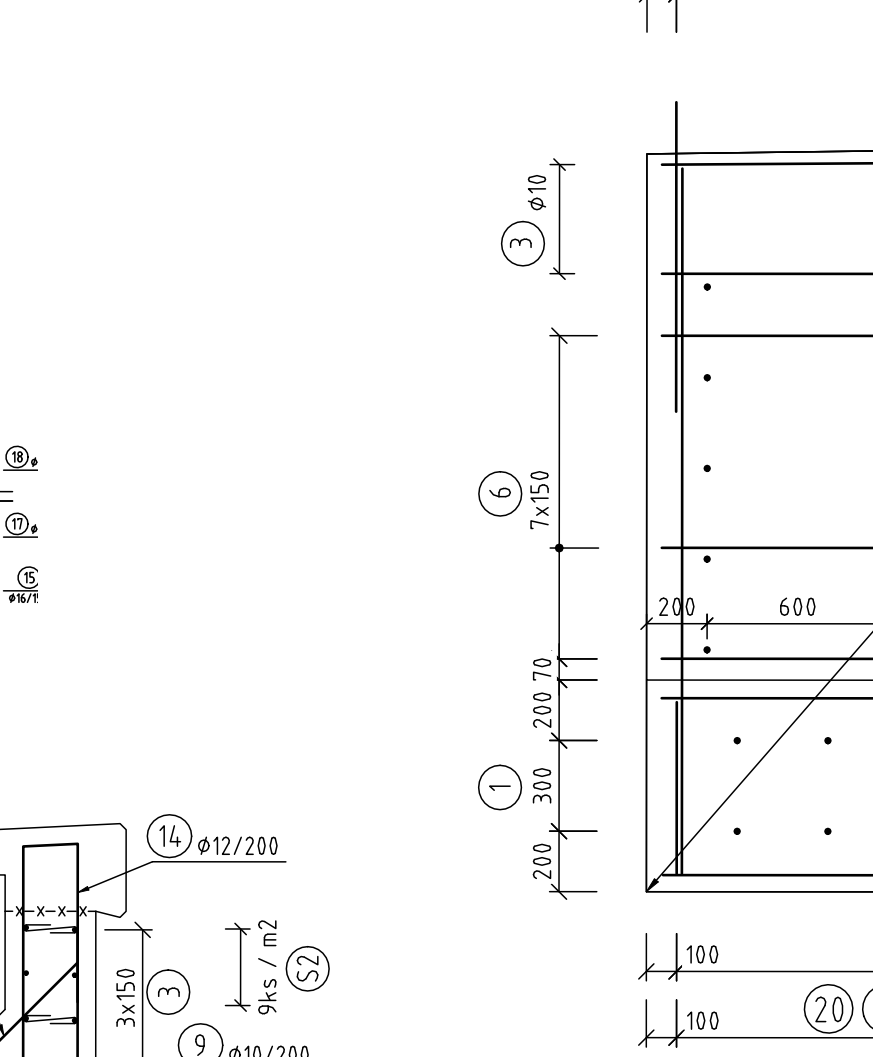
PRIEČNY REZ E-E - VÝSTUŽ
M 1:25



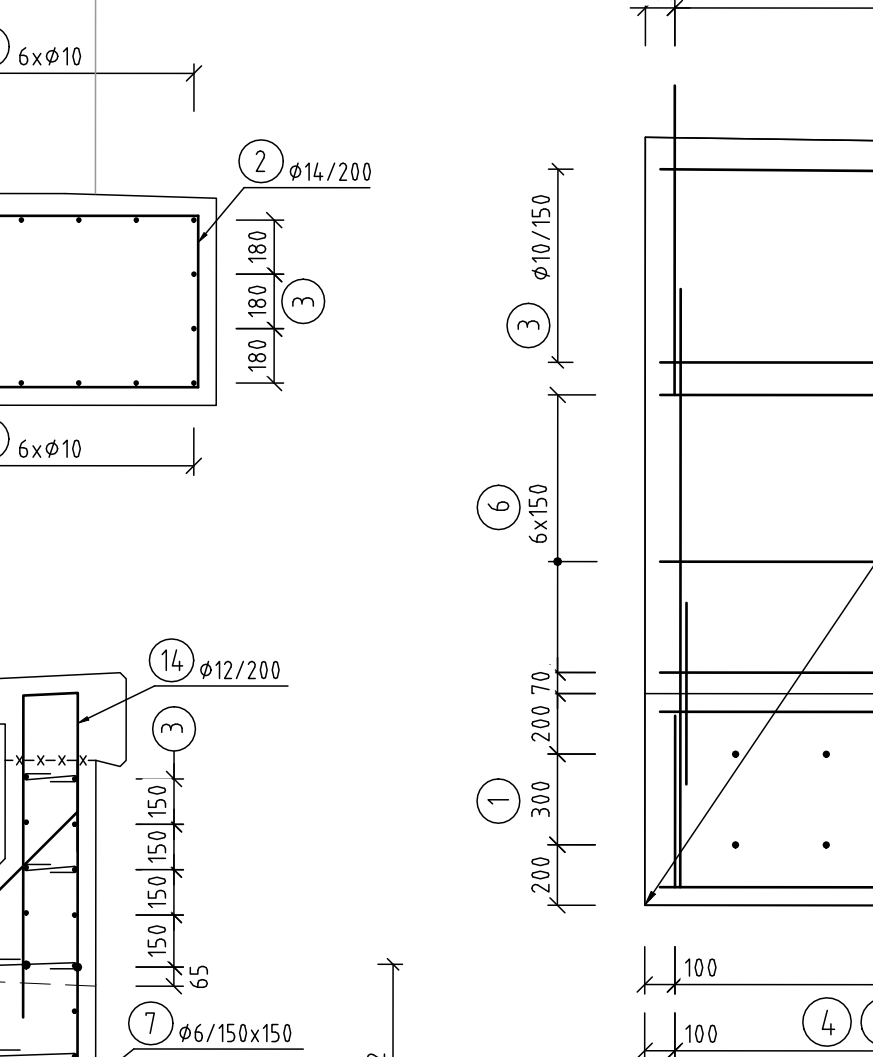
| POUŽITÝ MATERIÁL | |
|---|---|
| PODKLADNÝ BETÓN | C20/25 - X0(SK) - Cl 1,0 - Dmax 22 S3 |
| NOSNÁ KONŠTRUKCIA | C30/37 - XC4, XF3(SK) - Cl 0,4 - Dmax 16 - S3 |
| OPORY | C30/37 - XC4, XF3(SK) - Cl 0,4 - Dmax 16 - S3 |
| KRÍDLA | C30/37 - XC4, XF3(SK) - Cl 0,4 - Dmax 16 - S3 |
| BETONÁRSKA OCEĽ | B 500 B |
| OZNAČENIE BETÓNOV JE V ZMYSLE STN EN 206-A1 | |
| POZNÁMKA: PRE HODNOTY MODULOV PRUŽNOSTI JEDNOTLIVÝCH PEVNOSTNÝCH TRIED BETÓNOV, JE NUTNÉ SPLNIŤ USTANOVENIA V ZMYSLE STN EN 1992-1-1(ČL 3.13, TAB.3.1 | |



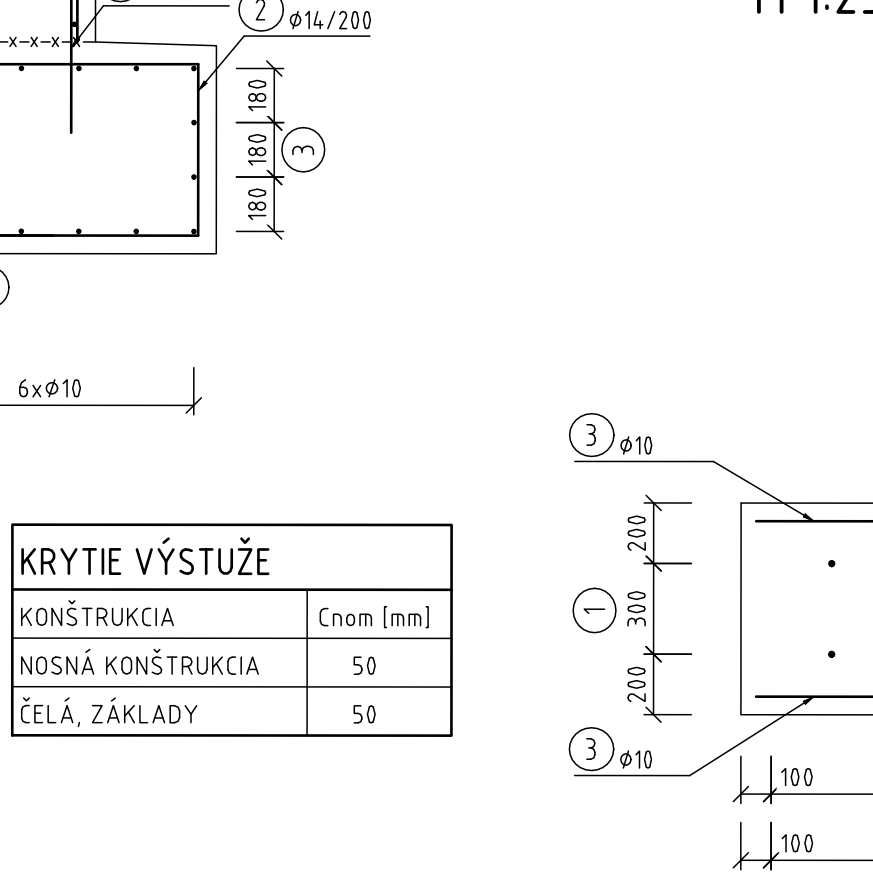
POHĽAD B-B
M 1:25



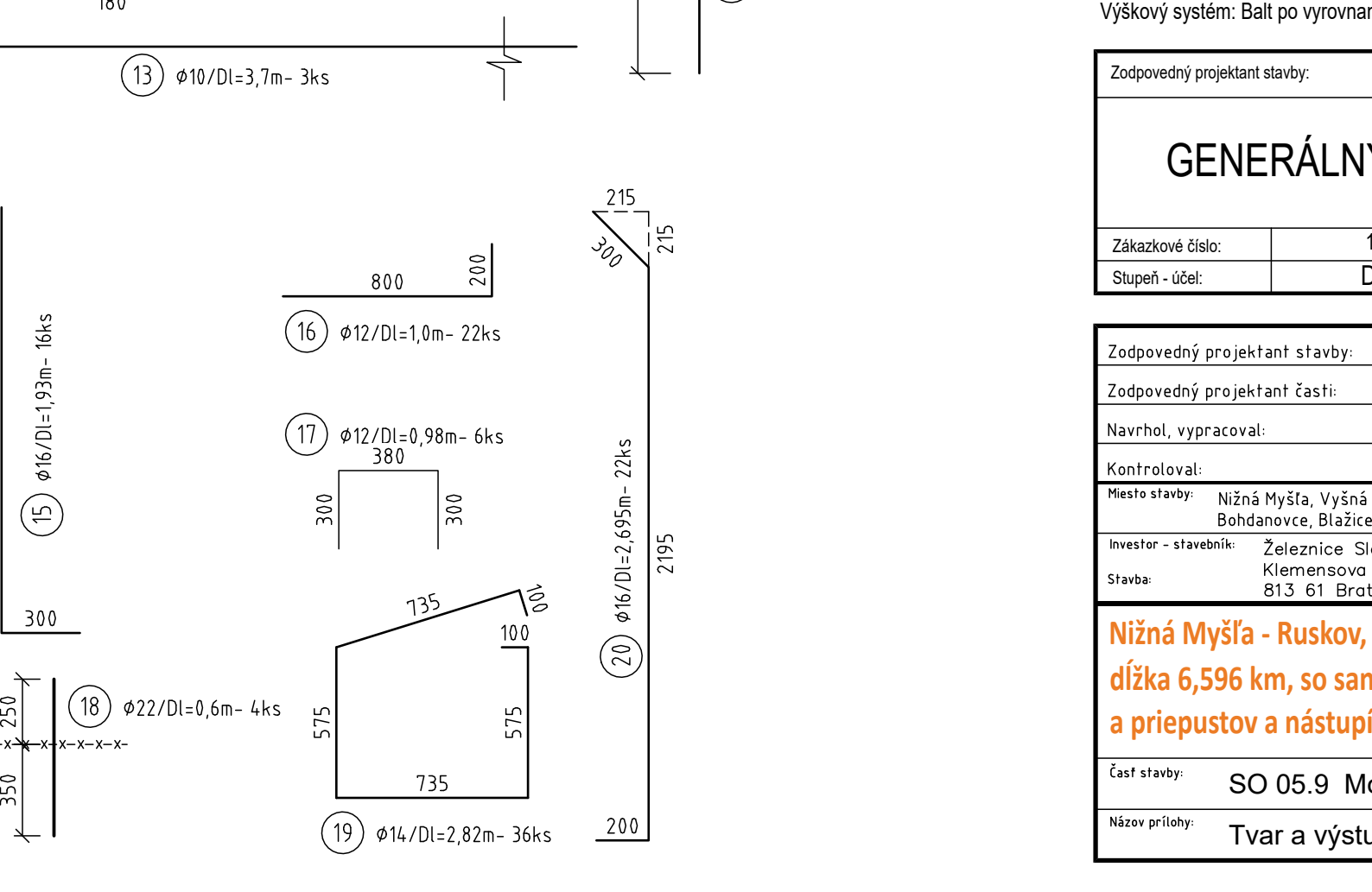
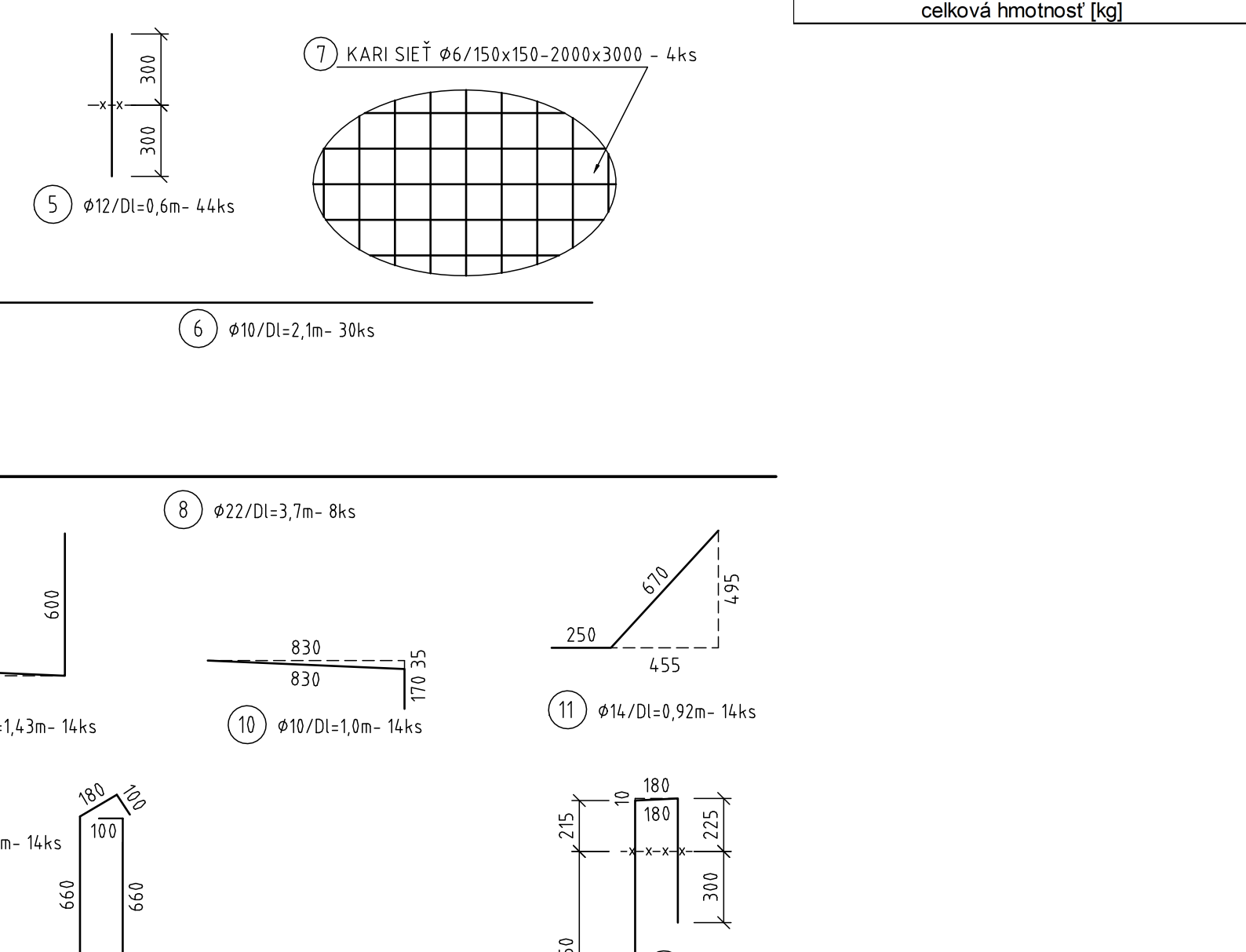
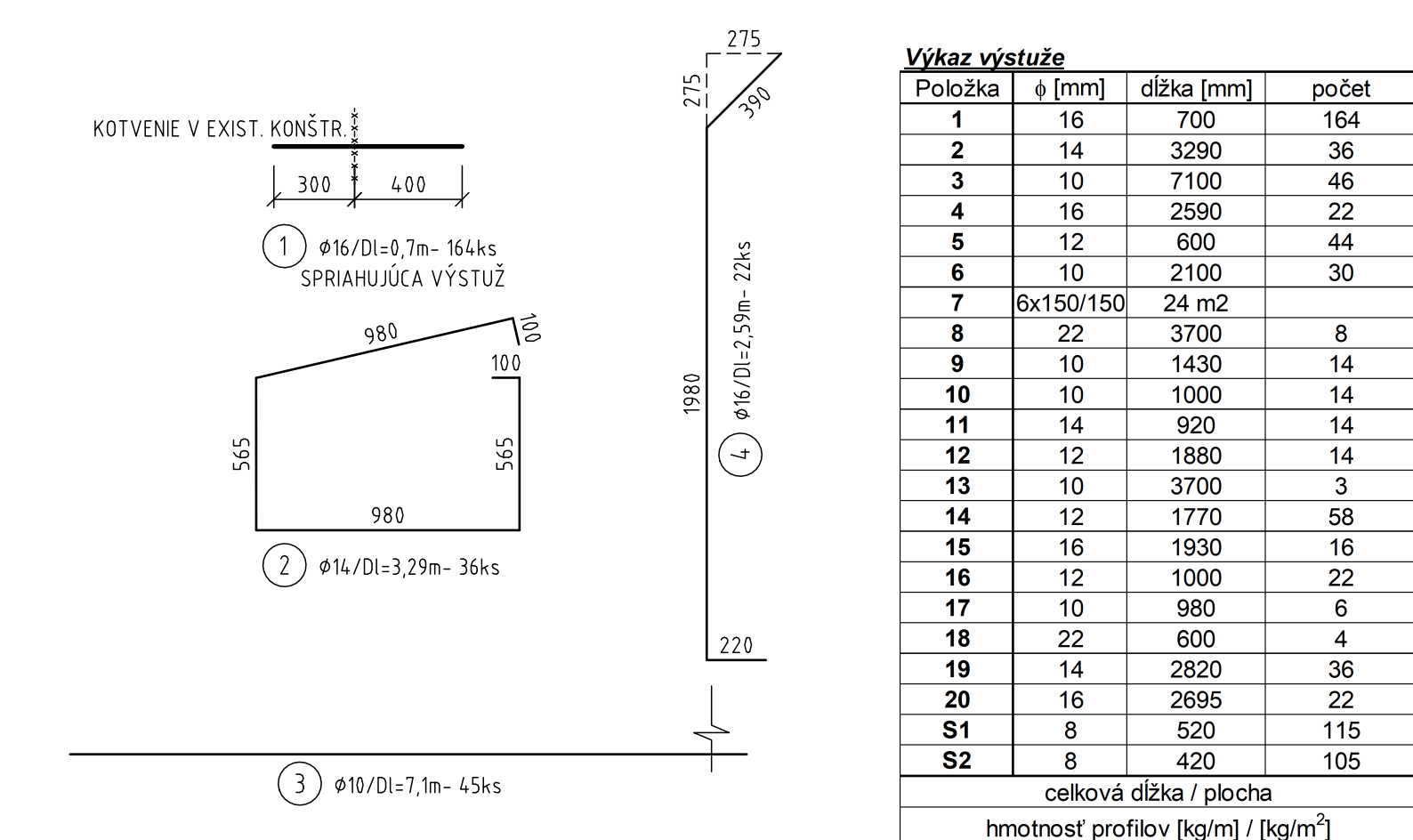
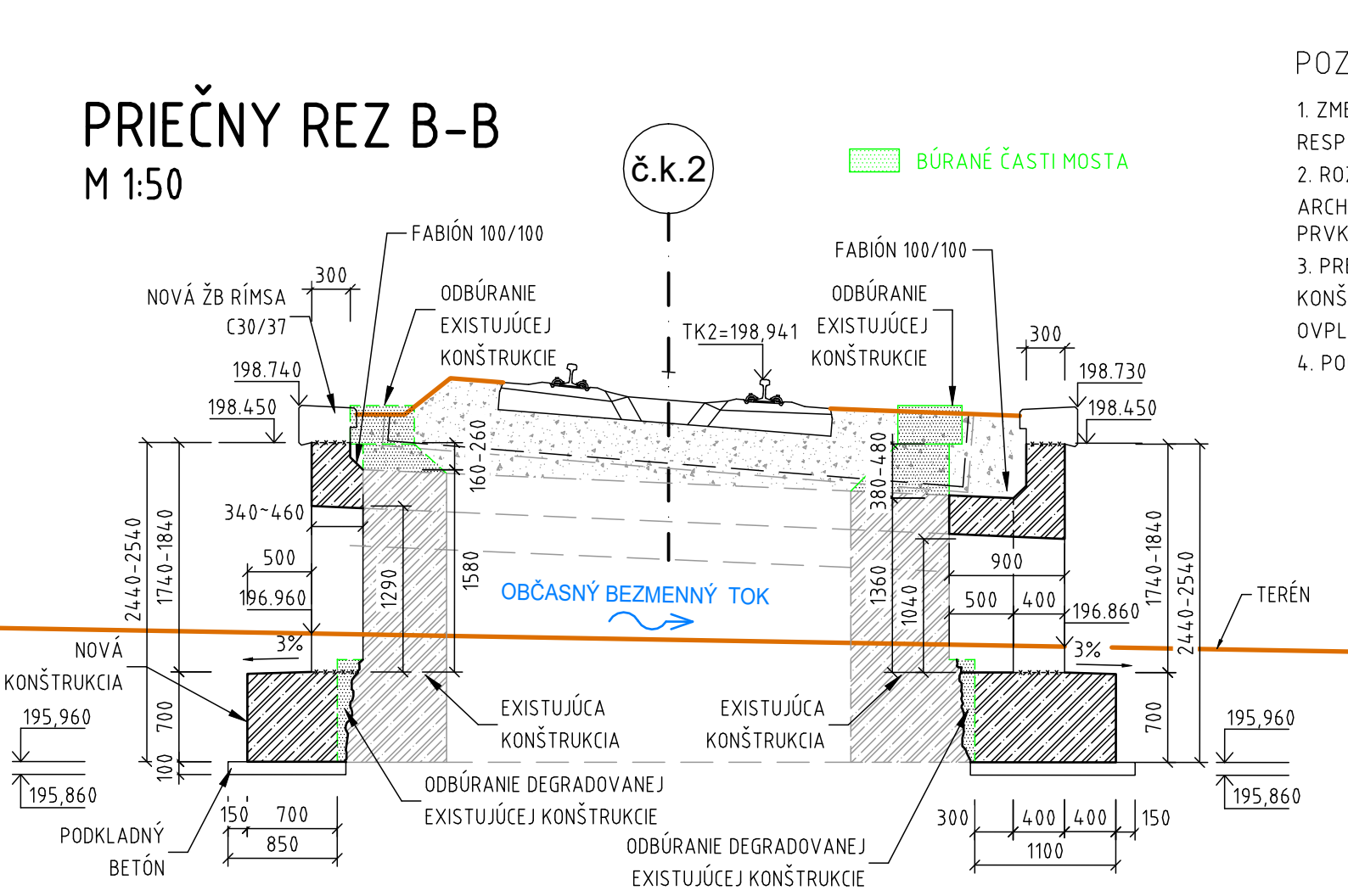
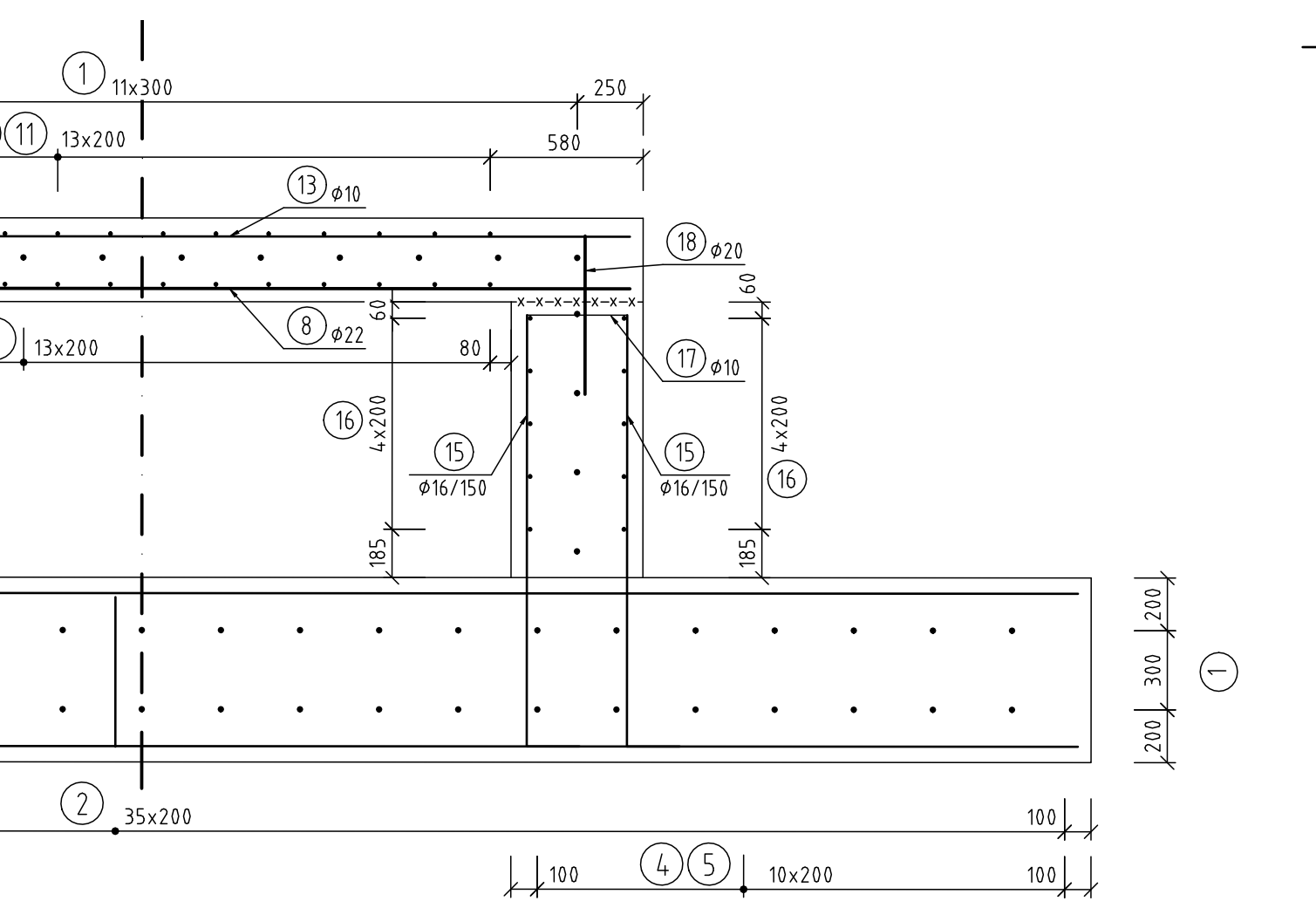
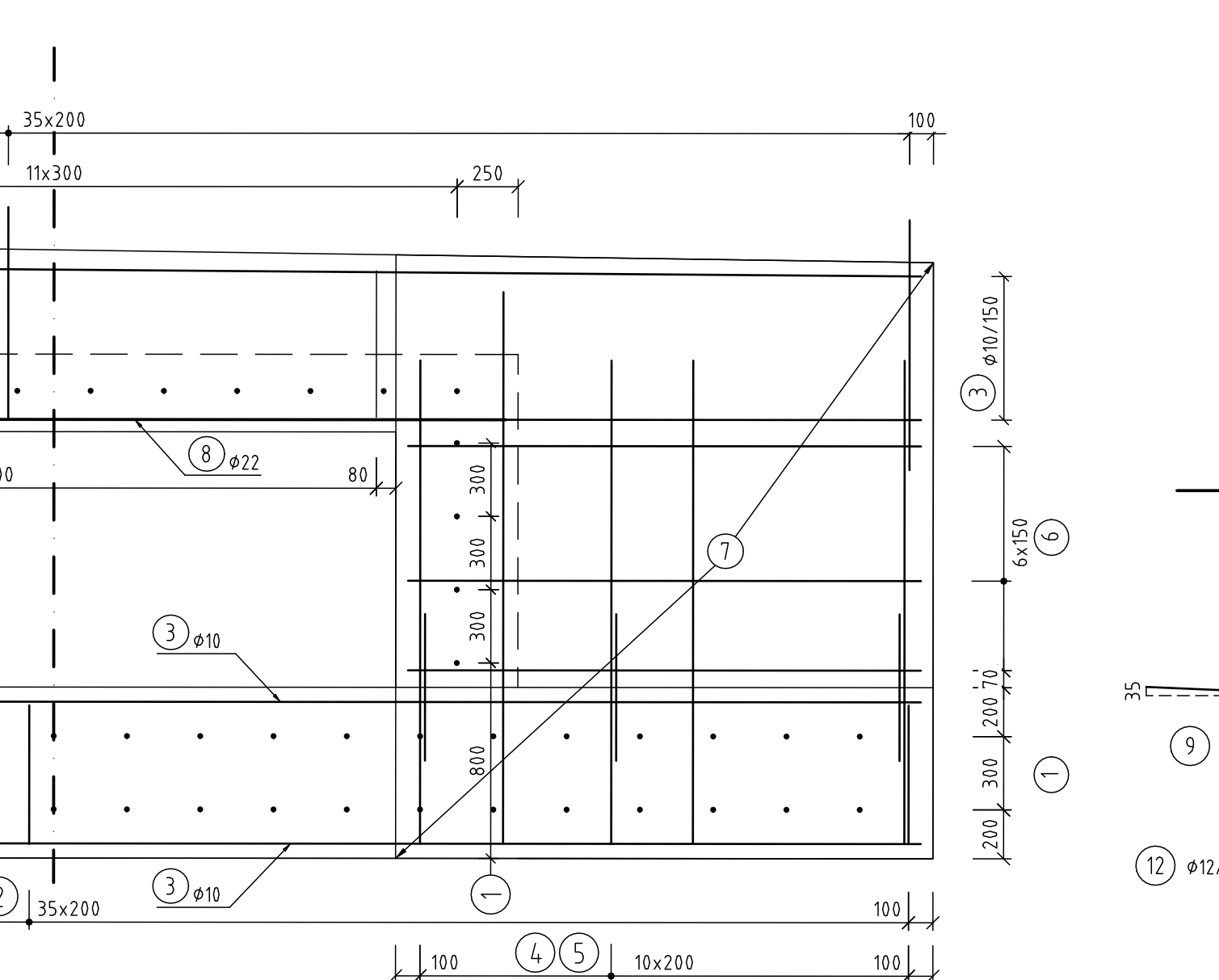
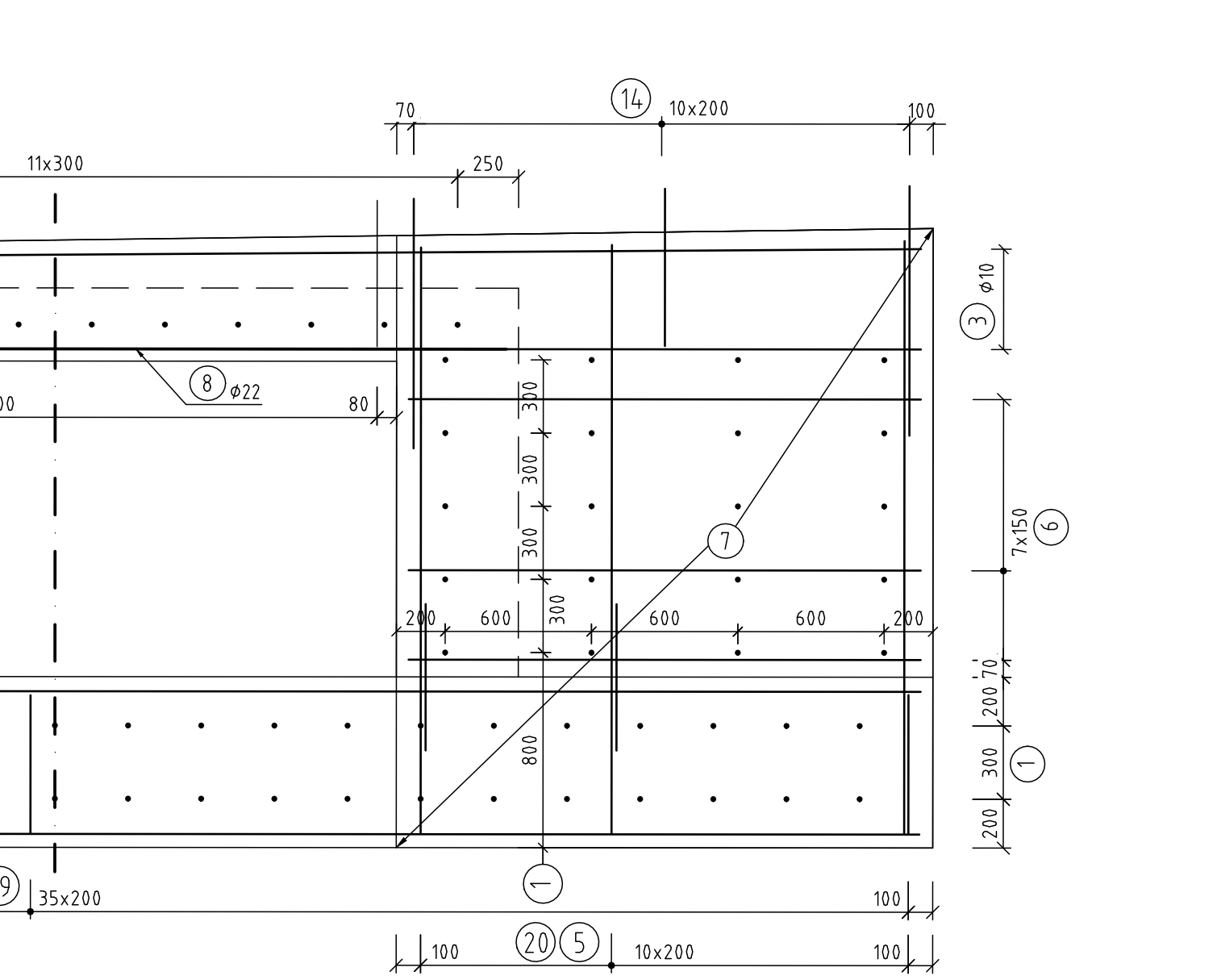
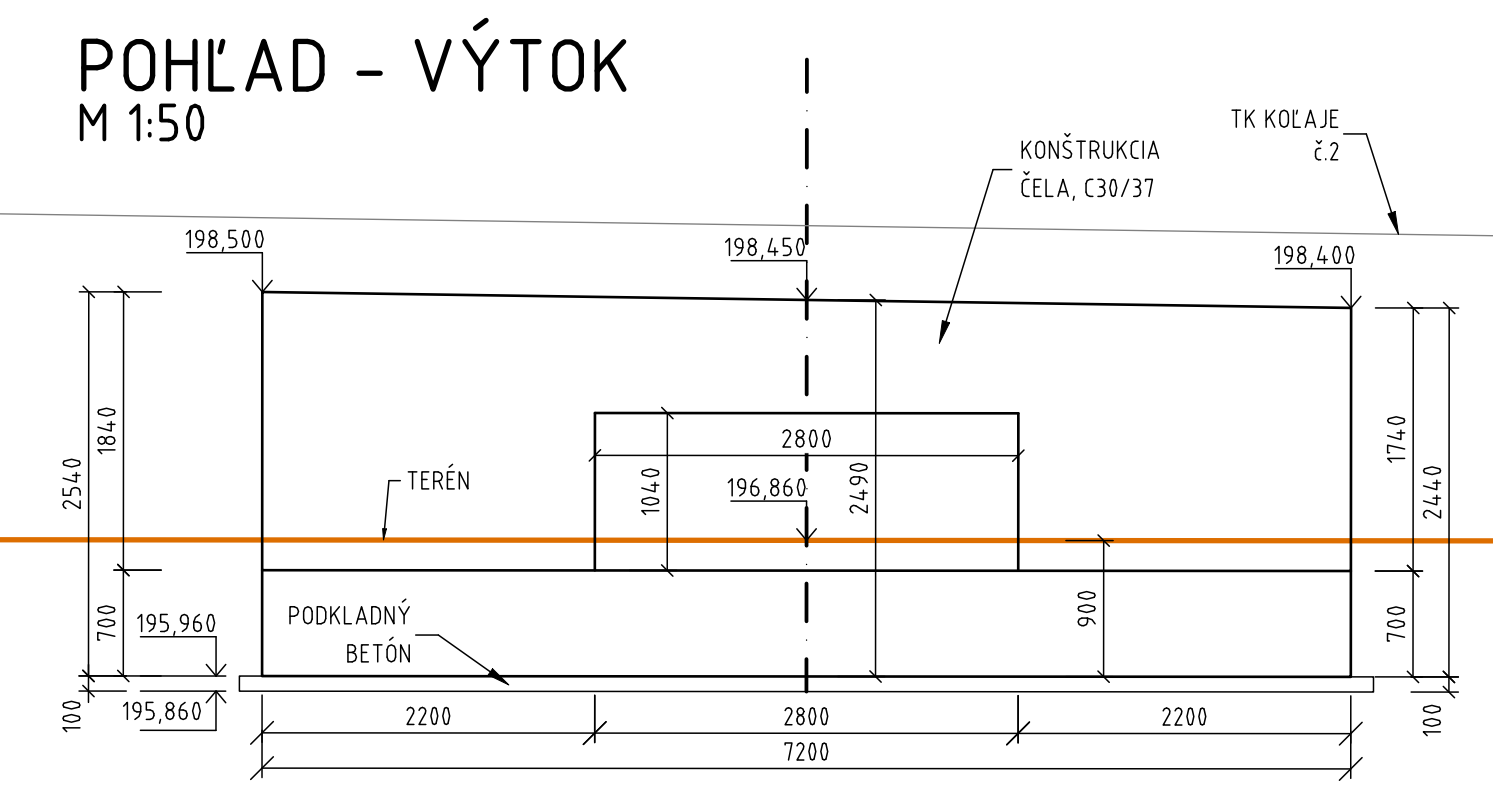
POHĽAD C-C
M 1:25



REZ D-D
M 1:25



| KRYTIE VÝSTUŽE | |
|-------------------|-----------|
| KONŠTRUKCIA | Cnom [mm] |
| NOSNÁ KONŠTRUKCIA | 50 |
| ČELÁ, ZÁKLADY | 50 |



- POZNÁMKY:**
- ZMENY OPROTI PREDPOKLADOM PROJEKTU JE NUTNÉ KONZULTOVAŤ S PROJEKTANTOM, RESP. MUSIA BYŤ ODSÚHLASENÉ STAVEBNÝM DOZOROM.
 - ROZMERY ZASYPANÝCH ČASTÍ KONŠTRUKCIÍ SÚ ODHADNUTÉ, ALEBO ODVOĎENÉ Z ARCHÍVNEJ DOKUMENTÁCIE napr. HĽBKÁ ZALOŽENIA, TVAR OPŔ, HRUBKY NOSNÝCH PRVKOV, ...
 - PRED ZAČIATKOM A POČAS STAVEBNÝCH PRÁČ OVERIŤ ROZMERY EXISTUJÚCICH KONŠTRUKCIÍ. V PRÍPADE ROZDIELOV MEDZI SKUTOČNOSŤOU A PREDPOKLADMI, KTORÉ BY OVPLYVNILI VÝSTAVBU JE NEVYHNUTNÉ KONTAKTOVAŤ PROJEKTANTA.
 - POKIAK NIE JE UVEDENÉ INAK, KOŠENIE HRAN JE 20/20 mm.

| Položka | ø [mm] | dĺžka [mm] | počet | Kari sieť 6x150/150 | ø 8 | ø 10 | ø 12 | ø 14 | ø 16 | ø 22 |
|------------------------------------|-----------|------------|-------|---------------------|-------|-------|--------|--------|--------|-------|
| 1 | 16 | 700 | 164 | | | | | | 114.8 | |
| 2 | 14 | 3290 | 36 | | | | | 118.44 | | |
| 3 | 10 | 7100 | 46 | | | 326.6 | | | | |
| 4 | 16 | 2590 | 22 | | | | | | 56.98 | |
| 5 | 12 | 600 | 44 | | | | 26.4 | | | |
| 6 | 10 | 2100 | 30 | | | 63 | | | | |
| 7 | 6x150/150 | 24 m2 | | 24 | | | | | | 29.6 |
| 8 | 22 | 3700 | 8 | | | | | | | |
| 9 | 10 | 1430 | 14 | | | 20.02 | | | | |
| 10 | 10 | 1000 | 14 | | | 14 | | | | |
| 11 | 14 | 920 | 14 | | | | | 12.88 | | |
| 12 | 12 | 1880 | 14 | | | | 26.32 | | | |
| 13 | 10 | 3700 | 3 | | | 11.1 | | | | |
| 14 | 12 | 1770 | 58 | | | | 102.66 | | | |
| 15 | 16 | 1930 | 16 | | | | | | 30.88 | |
| 16 | 12 | 1000 | 22 | | | | 22 | | | |
| 17 | 10 | 980 | 6 | | | 5.88 | | | | |
| 18 | 22 | 600 | 4 | | | | | | | 2.4 |
| 19 | 14 | 2820 | 36 | | | | | 101.52 | | |
| 20 | 16 | 2695 | 22 | | | | | | 59.29 | |
| S1 | 8 | 520 | 115 | | 59.8 | | | | | |
| S2 | 8 | 420 | 105 | | 44.1 | | | | | |
| celková dĺžka / plocha | | | | 24 | 103.9 | 440.6 | 177.38 | 232.84 | 261.95 | 32 |
| hmotnosť profilov [kg/m] / [kg/m²] | | | | 2.959 | 0.395 | 0.617 | 0.888 | 1.208 | 1.578 | 2.984 |
| hmotnosť profilov [kg] | | | | 71.0 | 41.0 | 271.6 | 157.5 | 281.4 | 413.4 | 95.5 |
| celková hmotnosť [kg] | | | | | | | 1331.5 | | | |

Súradnicový systém: S-JTSK v realizácii JTSK
Výškový systém: Bať po výrovnaní

Náležitosťami a presnosťou odpovedá predpisom

| | | | |
|------------------------------------|------------------|--|---|
| Zodpovedný projektant stavby: | Ing. Eva Gregová | <i>Gregová</i> | SUDOP KOŠICE a.s. Židovská 1, 040 01 KOŠICE |
| GENERÁLNY PROJEKTANT STAVBY | | | |
| Základové číslo: | 1917 | Investor: Železnice Slovenskej republiky | Rodiel: |
| Stupeň - údel: | DSPRS | Klemensova 8 813 61 Bratislava | Ing. Ján Toth |

| | | | | |
|---|--|-----------------|---|--|
| Zodpovedný projektant stavby: | Ing. Eva Gregová | <i>Gregová</i> | MP Construct s.r.o. 040 01 Košice | |
| Zodpovedný projektant časti: | Ing. Michal Matuška | | | |
| Navrhov, vypracoval: | Ing. Michal Matuška | | | |
| Kontroloval: | Ing. Vladimír Minarech | <i>Minarech</i> | | |
| Miesto stavby: | Náňa Myšľa, Vyšná Myšľa, Bohdanovce, Blatná, Rusky | Oves | Košice-okolie | Zákazkové číslo: 1917 Dátum: 07/2021 Stupeň - údel: DSPRS Počet A4: 10x4x Mierka: 1:25, 1:50 Časť: E Príloha: 09 Súprava: |
| Investor - staviteľ: | Železnice Slovenskej republiky | | | |
| Stavba: | Klemensova 8 813 61 Bratislava | | | |
| Náňa Myšľa - Ruskov, komplexná rekonštrukcia k.č.2, dĺžka 6,596 km, so sanáciou železničného spodku, KR mostov a priepustov a nástupišť Bohdanovce, Vyšná Myšľa | | | | |
| Časť stavby: | SO 05.9 Most v km 83,019 | | | |
| Názov prílohy: | Tvar a výstuž čiel na vtoku a výtoku | | | |