

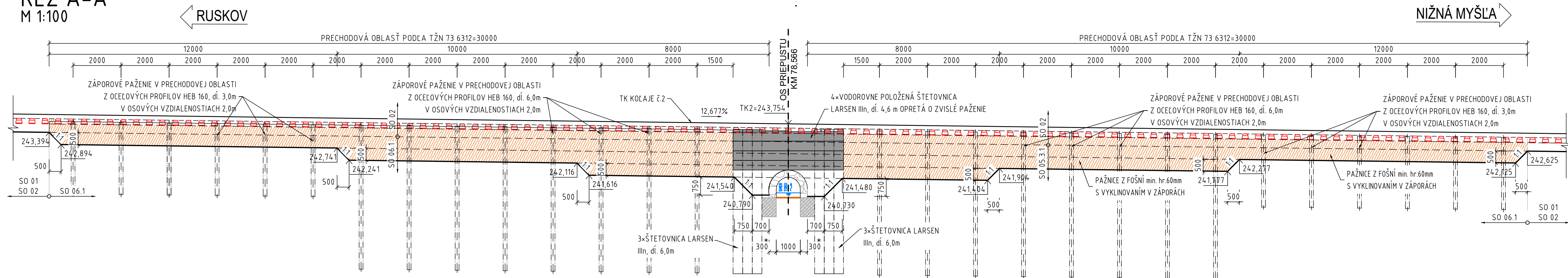
POZNÁMKY:

- ZMENY OPROTI PREDPOKLADOM PROJEKTU JE NUTNÉ KONZULTOVAŤ S PROJEKTANTOM, RESP. MUSIA BYŤ ODSÚHLASENÉ STAVEBNÝM DOZOROM.
- ROZMERY ZASYPANÝCH ČASŤÍ KONŠTRUKCIÍ SÚ ODHADNUTÉ, ALEBO ODVODENÉ Z ARCHÍVNEJ DOKUMENTÁCIE
- PRED ZAČIATKOM A POČAS STAVEBNÝCH PRÁČ OVERIŤ ROZMERY EXISTUJÚCICH KONŠTRUKCIÍ. V PRÍPADE ROZDIELOV MEDZI SKUTOČNOSŤOU A PREDPOKLADMI, KTORÉ BY OVPLYVNILI VÝSTAVBU JE NEVÝHNUTNÉ KONTAKTOVAŤ PROJEKTANTA.
- VŠETKY VÝKOPOVÉ PRÁCE BUDÚ PREBIEHAŤ POD DOZOROM GEOLÓGA. POSÚDENIE ZÁKLADOVEJ ŠKÁRY VYKONÁ GEOLÓG. V PRÍPADE ROZDIELOV VOČÍ PREDPOKLADOM URČÍ V SPOLUPRÁCI S PROJEKTANTOM NOVÝ SPÔSOB PRECHODOVEJ OBLASTI.
- PPRED ZAČATÍM VÝKOPOVÝCH PRÁČ VŠETKY EXISTUJÚCE SIETE PRELOŽIŤ ALEBO ZABEZPEČIŤ.
- TVAR VÝKOPOV A PAŽENIE SKOORDINOVAŤ S VÝKOPMI ŽELEZNIČNÉHO SPODKU A ZVRŠKU.
- PAŽENIE MEDZI KOLAJAMI JE NAVRHNUTÉ PRE I. A II. ETAPU.

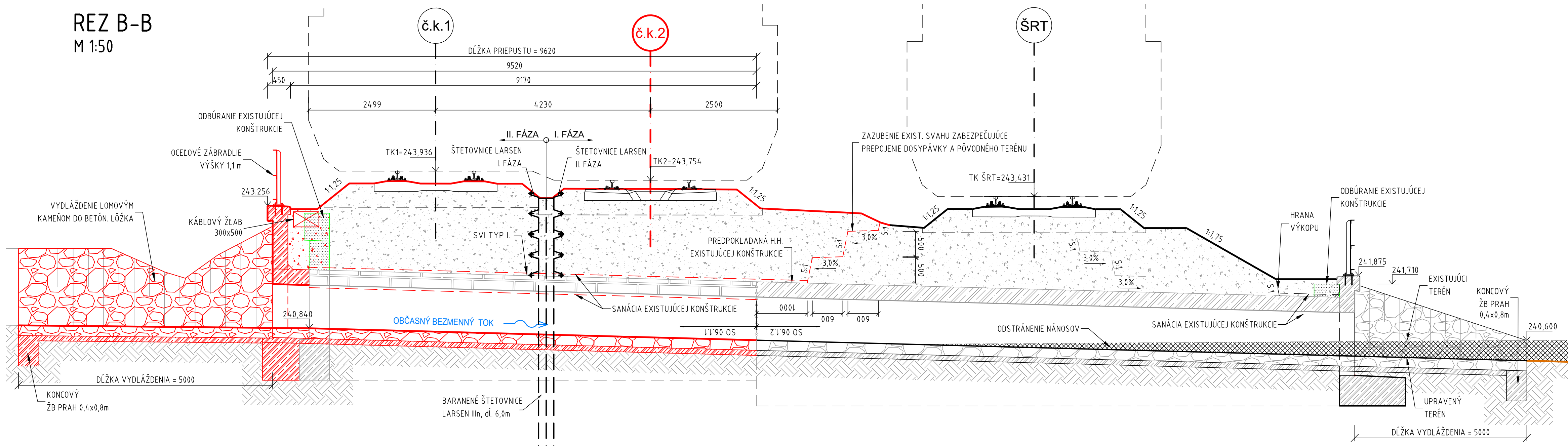
VÝKAZ MATERIÁLU VÝKOPOV A PAŽENIA:

- VÝKOP I. ETAPA - 500 m³
- VÝKOP II. ETAPA - 560 m³
- DOČASNE BARANENÁ VERTIKÁLNA ŠTETOVNICA LARSEN IIIin dl. 6,0m (S270GP) - 6 ks
- HORIZONTÁLNA ŠTETOVNICA LARSEN IIIin dl. 4,6m (S270GP) - POUŽITÁ V I. AJ II. ETAPE - 4ks
- DOČASNE BARANENÁ ZÁPORA HEB160 dl. 6,0m, (S235JO) - 16 ks
- DOČASNE BARANENÁ ZÁPORA HEB160 dl. 3,0m, (S235JO) - 12 ks
- HORIZONTÁLNA VÝDREVA FOŠNAMI 60x150mm - 72 m²

REZ A-A
M 1:100



REZ B-B
M 1:50



Súradnicový systém: S-JTSK v realizácii JTSK

Výškový systém: Balt po vyrovnaní

Náležitostami a presnosťou odpovedá predpisom

Zodpovedný projektant stavby:	Ing. Eva Gregová	<i>Gregová</i>	SUDOP KOŠICE a.s.
GENERÁLNY PROJEKTANT STAVBY			
Zákazkové číslo:	1917	Investor: Železnice Slovenskej republiky Klemensova 8 813 61 Bratislava	Posielat: Ing. Ján Toth
Stupeň - účel:	DSPRS	Zjednotová 1, 040 01 KOŠICE	

Zodpovedný projektant stavby:	Ing. Eva Gregová	<i>Gregová</i>	MP Construct s.r.o. Obrancov Mieru 13 040 01 Košice
Zodpovedný projektant časti:	Ing. Michal Matuška		
Navrhov, vypracoval:	Ing. Michal Matuška		
Kontroloval:	Ing. Vladimír Minarech	<i>Minarech</i>	
Miesto stavby:	Nižná Myšľa, Vyšná Myšľa, Bohdanovce, Blázice, Ruskov	Oblasť: Košice-okolie	Zákazkové číslo: 1917 Dátum: 07/2021 Stupeň - účel: DSPRS Počet A4: 10x A4 Časť: 1:100 Súprava: 06
Investor - stavebník:	Železnice Slovenskej republiky Klemensova 8 813 61 Bratislava		
Stavba:	Nižná Myšľa - Ruskov, komplexná rekonštrukcia k.č.2, dĺžka 6,596 km, so sanáciou železničného spodku, KR mostov a priepustov a nástupišť Bohdanovce, Vyšná Myšľa		
Časť stavby:	SO 06.1.1 NRT priepust č.39 km 78,566		
Názov prílohy:	Schéma výkopov a pracovné postupy		Príloha: 06