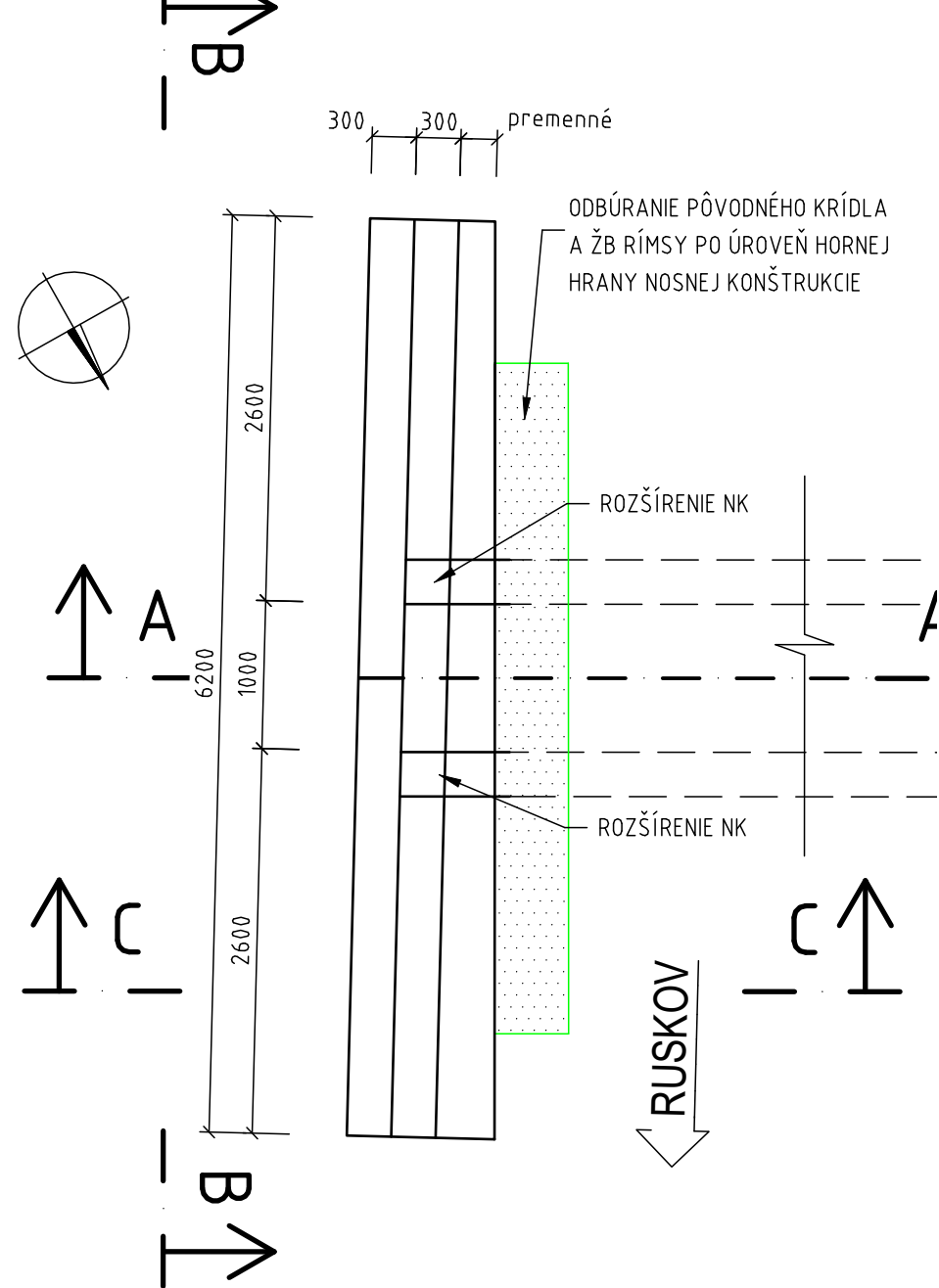
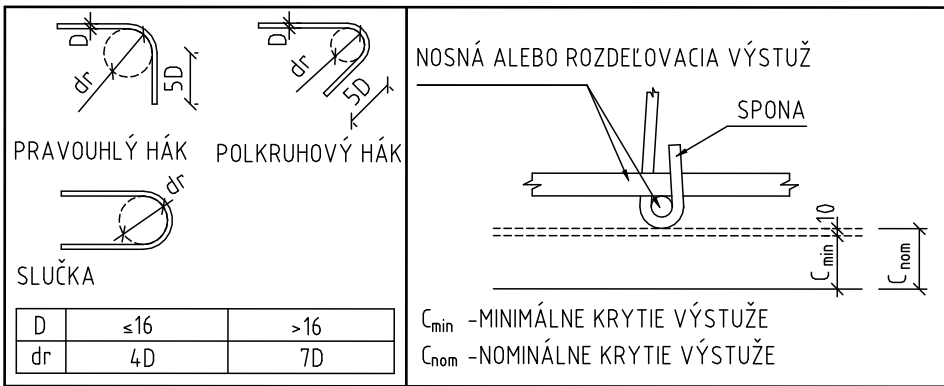
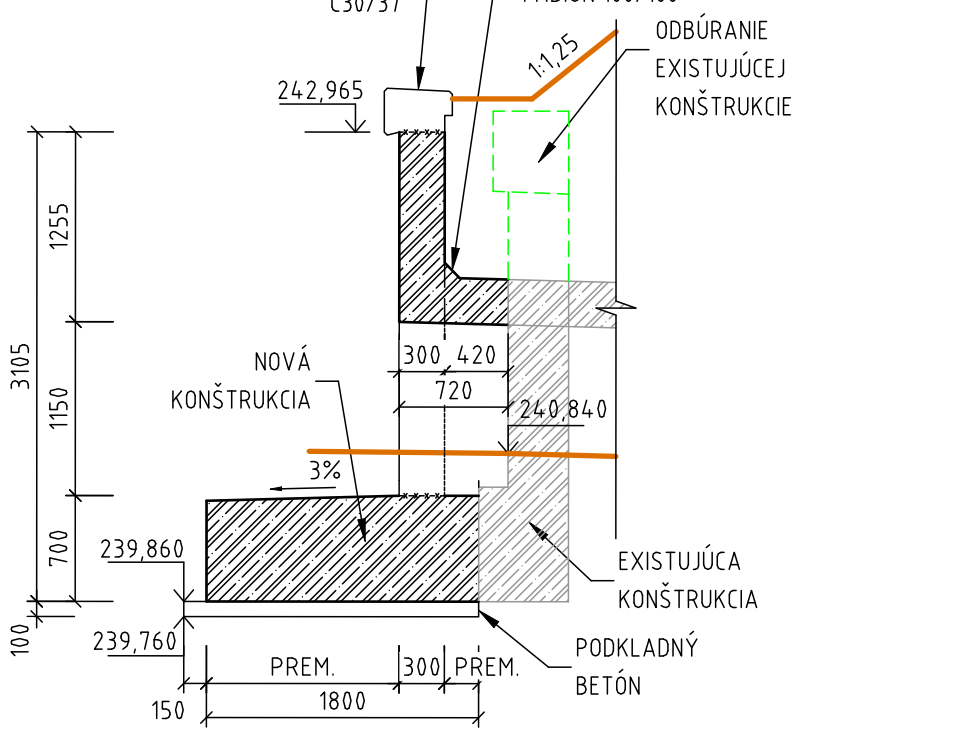


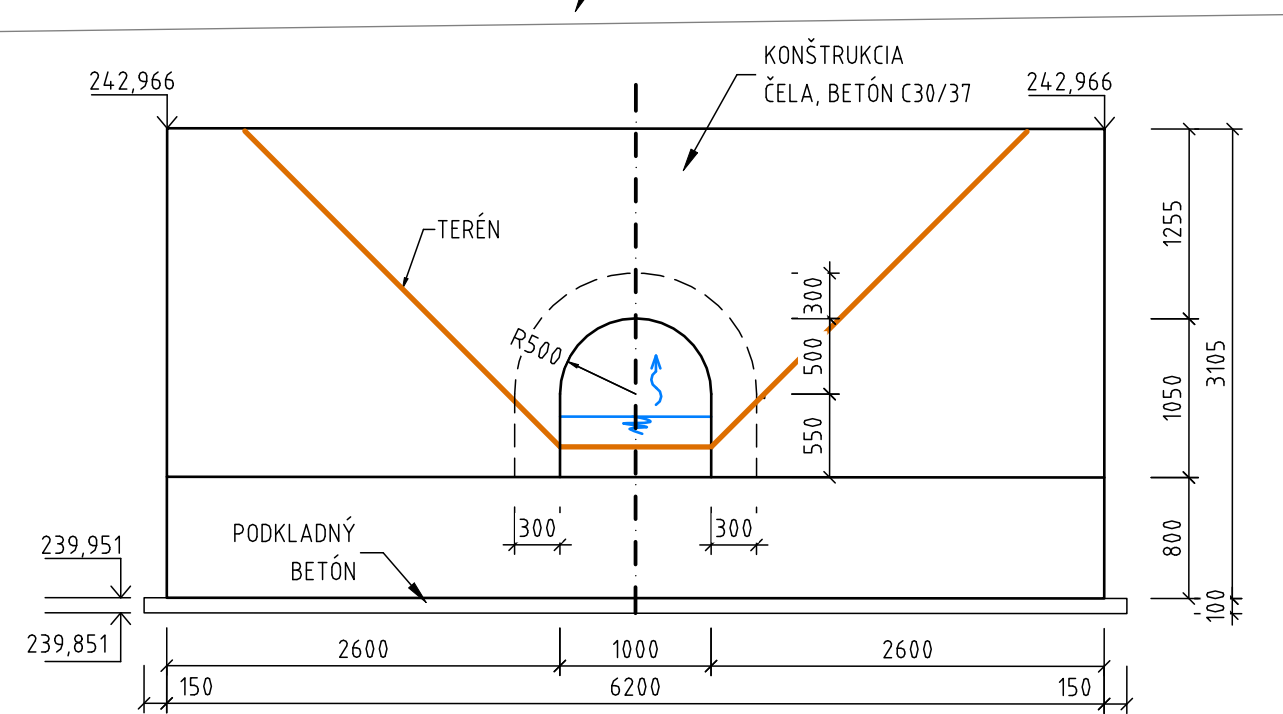
PÔDORYS  
M 1:50



REZ A-A - TVARY  
M 1:50



REZ B-B - TVARY  
M 1:50



POUŽITÝ MATERIÁL	
PODKLADNÝ BETÓN	C20/25 - X0(SK) - CI 1,0 - Dmax 22 S3
NOSNÁ KONŠTRUKCIA	C30/37 - XC4, XF3(SK) - CI 0,4 - Dmax 16 - S3
OPORY	C30/37 - XC4, XF3(SK) - CI 0,4 - Dmax 16 - S3
KRÍDLA	C30/37 - XC4, XF3(SK) - CI 0,4 - Dmax 16 - S3
BETONÁRSKA OCEĽ	B 500 B

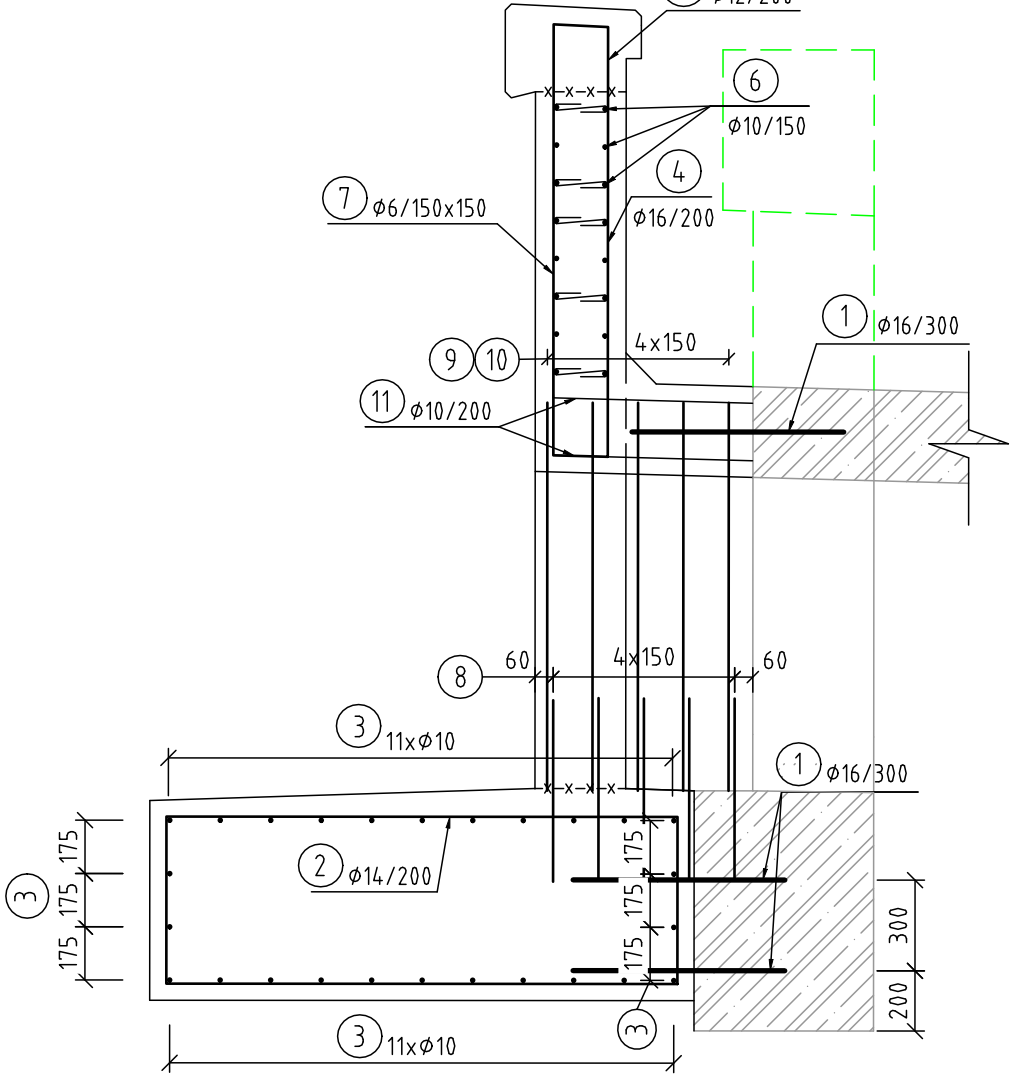
OZNAČENIE BETÓNŮV JE V ZMYSLE STN EN 206+A1  
POZNÁMKA: PRE HODNOTY MODULOV PRUŽNOSTI JEDNOTLIVÝCH PEVNOSTNÝCH TRIED BETÓNŮV, JE NUTNÉ SPLNIŤ USTANOVENIA V ZMYSLE STN EN 1992-1-1 (ČL.3.13, TAB.3.1

POZNÁMKY:

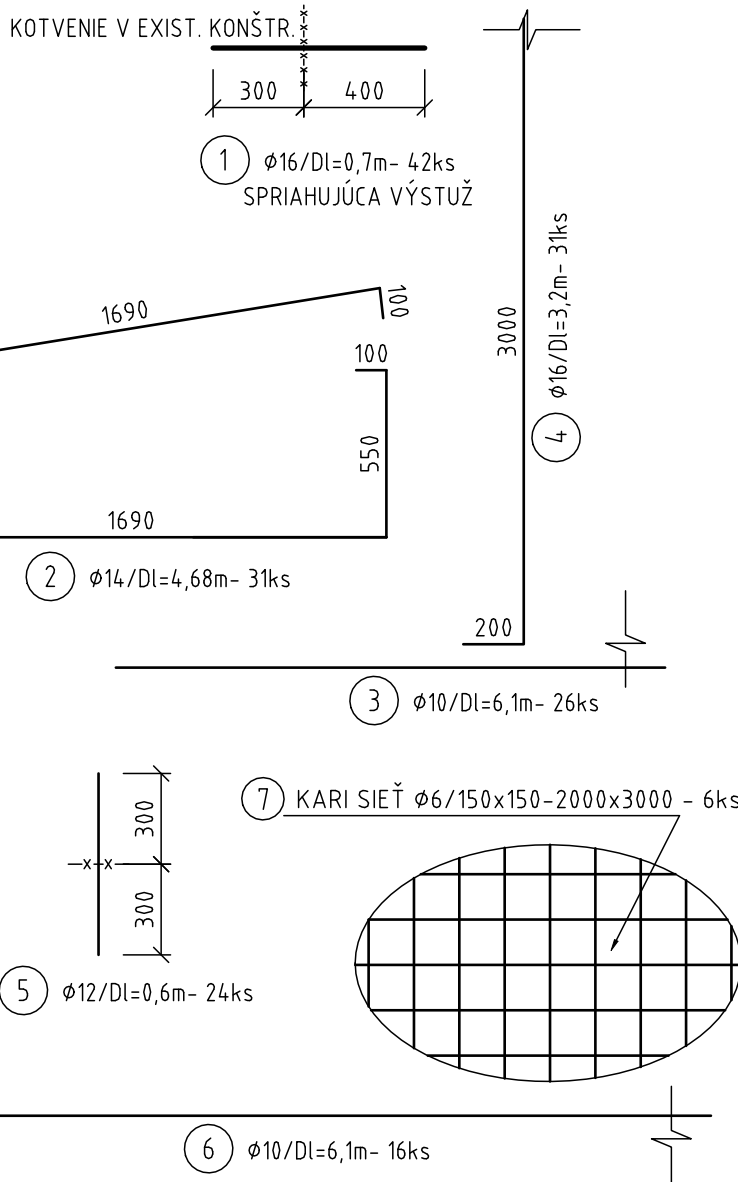
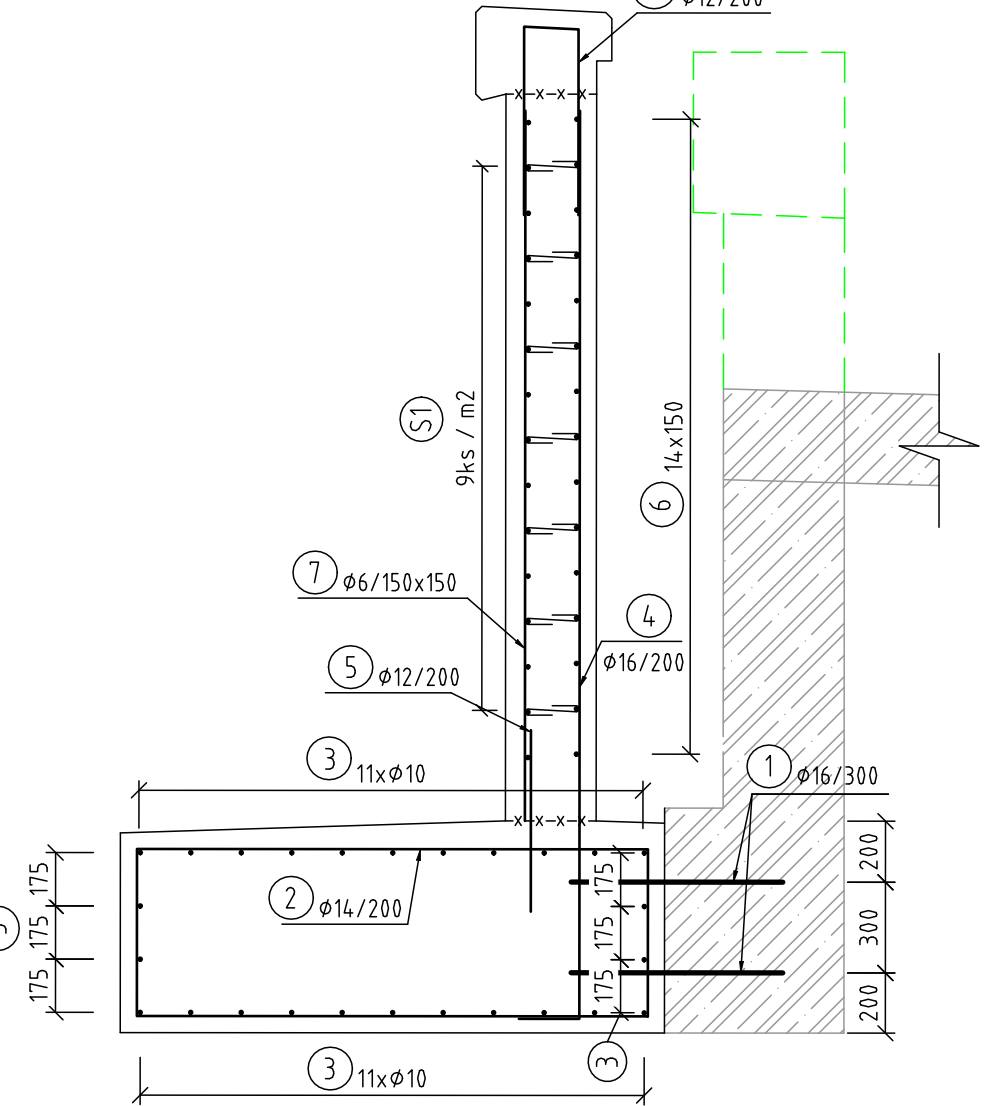
- ZMENY OPROTI PREDPOKLADOM PROJEKTU JE NUTNÉ KONZULTOVAŤ S PROJEKTANTOM, RESP. MUSIA BYŤ ODSÚHLASENÉ STAVEBNÝM DOZOROM.
- ROZMERY ZASYPANÝCH ČASTÍ KONŠTRUKCIÍ SÚ ODHADNUTÉ, ALEBO ODVODENÉ Z ARCHÍVNEJ DOKUMENTÁCIE napr. HLBAKA ZALOŽENIA, TVAR OPŮR, HRÚBKÝ NOSNÝCH PRVKŮV, ...
- PRED ZAČIATKOM A POČAS STAVEBNÝCH PRÁC OVERIŤ ROZMERY EXISTUJÚCICH KONŠTRUKCIÍ. V PRÍPADE ROZDIELOV MEDZI SKUTOČNOSŤOU A PREDPOKLADMI, KTORÉ BY OVPLYVNILI VÝSTAVBU JE NEVYHNUŤNÉ KONTAKTOVAŤ PROJEKTANTA.
- POKIAĽ NIE JE UVEDENÉ INAK, SKOSENIE HRÁN JE 20/20 mm.

BÚRANÉ ČASTI MOSTA

PRIEČNY REZ A-A - VÝSTUŽ  
M 1:25



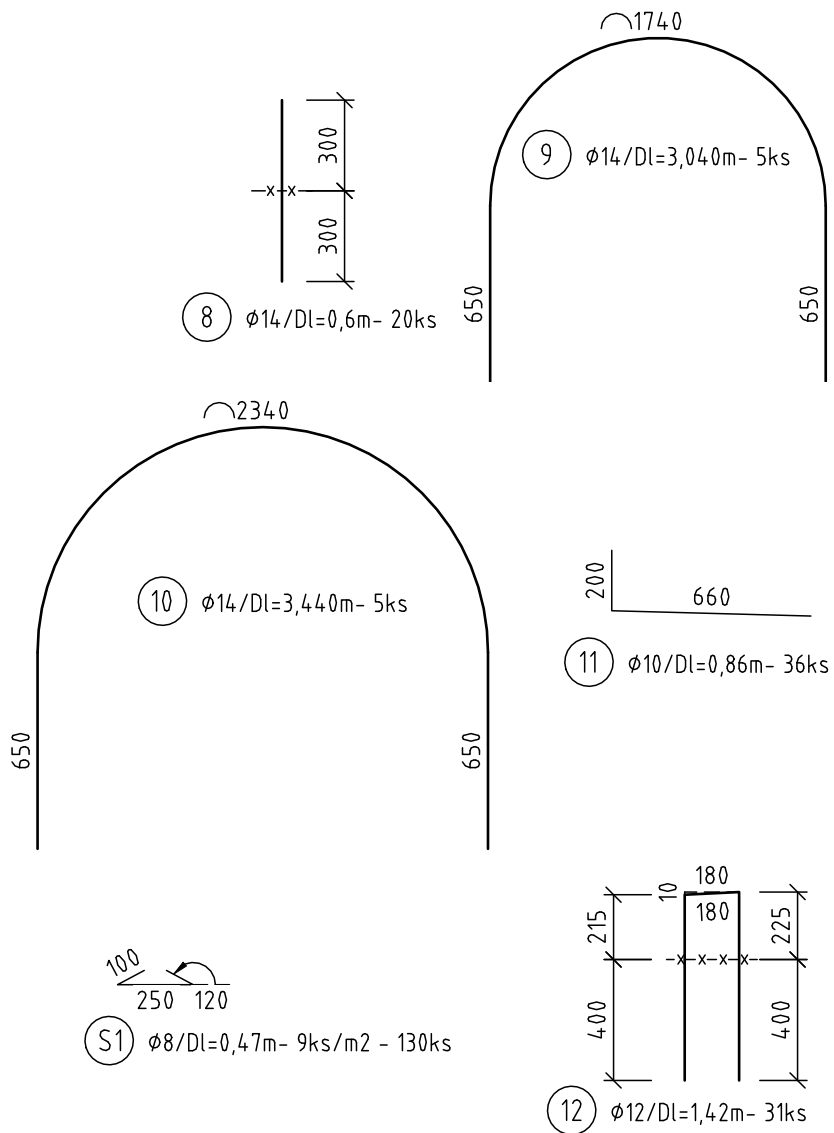
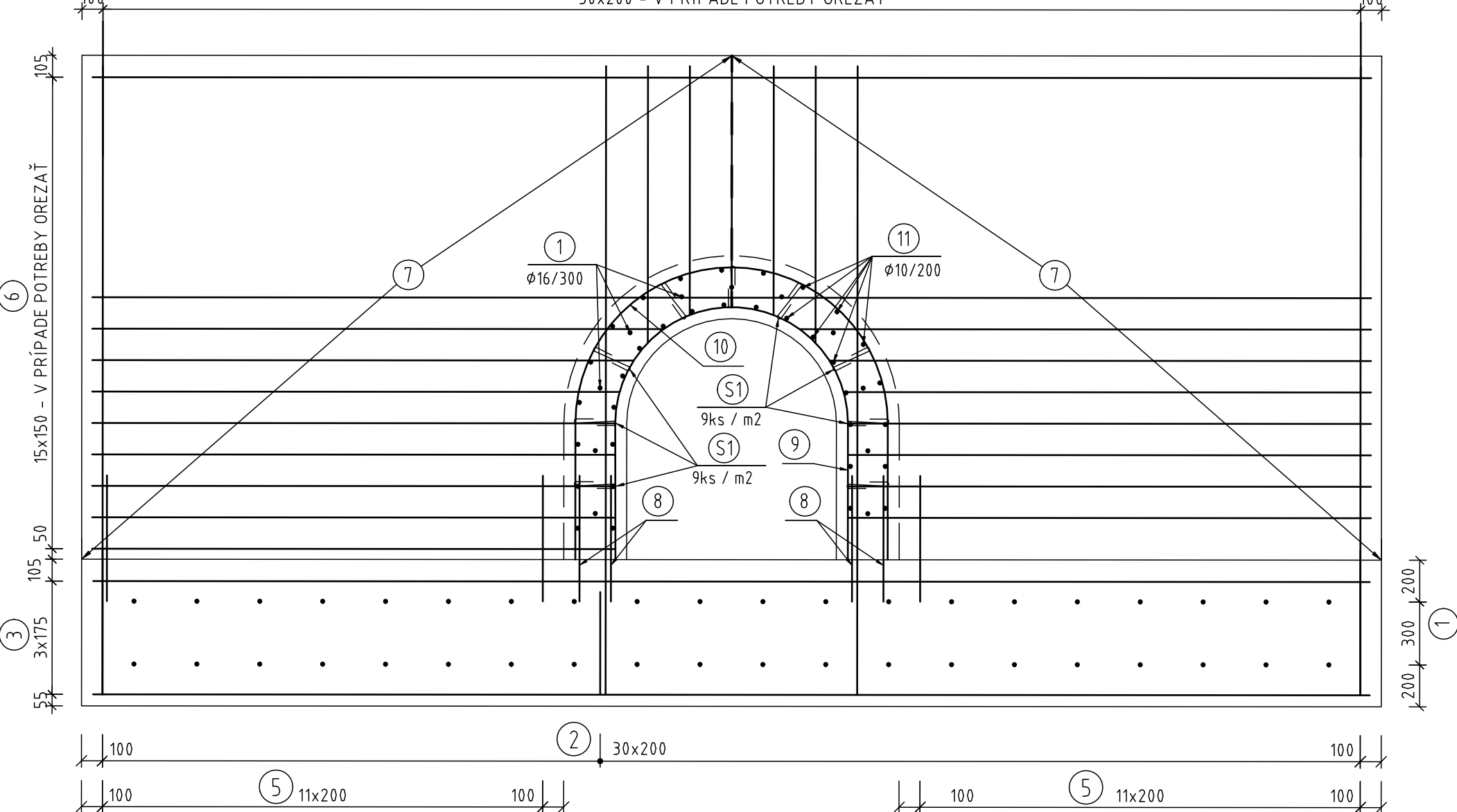
PRIEČNY REZ C-C - VÝSTUŽ  
M 1:25



KRYTIE VÝSTUŽE

KONŠTRUKCIA	Cnom [mm]
NOSNÁ KONŠTRUKCIA	50
ČELÁ, ZÁKLADY	50

REZ B-B - VÝSTUŽ  
M 1:25



Súradnicový systém: S-JTSK v realizácii JTSK

Výškový systém: Balt po vyrovnaní

Náležitostiami a presnosťou odpovedá predpisom

Zodpovedný projektant stavby:	Ing. Eva Gregová	<i>Gregová</i>	<b>SUDOP</b> KOŠICE s. r. o. Žitňová 1, 040 01 KOŠICE
<b>GENERÁLNY PROJEKTANT STAVBY</b>			
Základové číslo:	1917	Investor:	Železnice Slovenskej republiky
Stupeň - účel:	DSPRS	Kľemensova 8 813 61 Bratislava	Riaditeľ: Ing. Ján Tóth

Zodpovedný projektant stavby:	Ing. Eva Gregová	<i>Gregová</i>	<b>MP Construct s.r.o.</b> Obrancov Mieru 13 040 01 Košice
Zodpovedný projektant časti:	Ing. Michal Matuška		
Navrhovateľ, vypracoval:	Ing. Michal Matuška		
Kontroloval:	Ing. Vladimír Minarech	<i>Minarech</i>	
Miesto stavby:	Nižná Myšľa, Vyšná Myšľa, Bohdanovce, Blažice, Ruskov	Oblasť:	Košice-okolie
Investor - stavebník:	Železnice Slovenskej republiky	Základové číslo:	1917
Stavba:	Kľemensova 8 813 61 Bratislava	Dátum:	07/2021
		Stupeň - účel:	DSPRS
		Počet A4:	6x A4
		Časť:	E
		Mierka:	1:25, 1:50
		Súprava:	
Časť stavby:	SO 06.1.1 NRT priepust č.39 km 78,566	Príloha:	09
Názov prílohy:	Tvar a výstuž čiel na vtoku a výtoku		