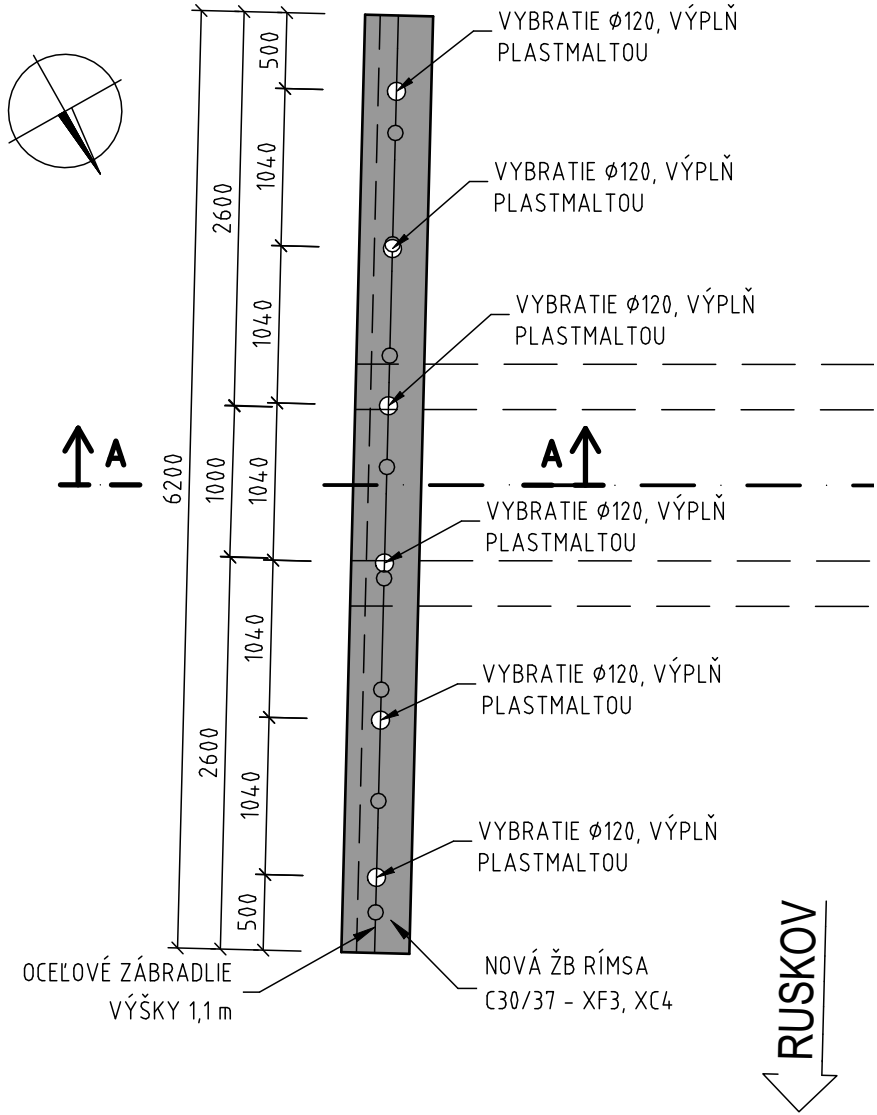
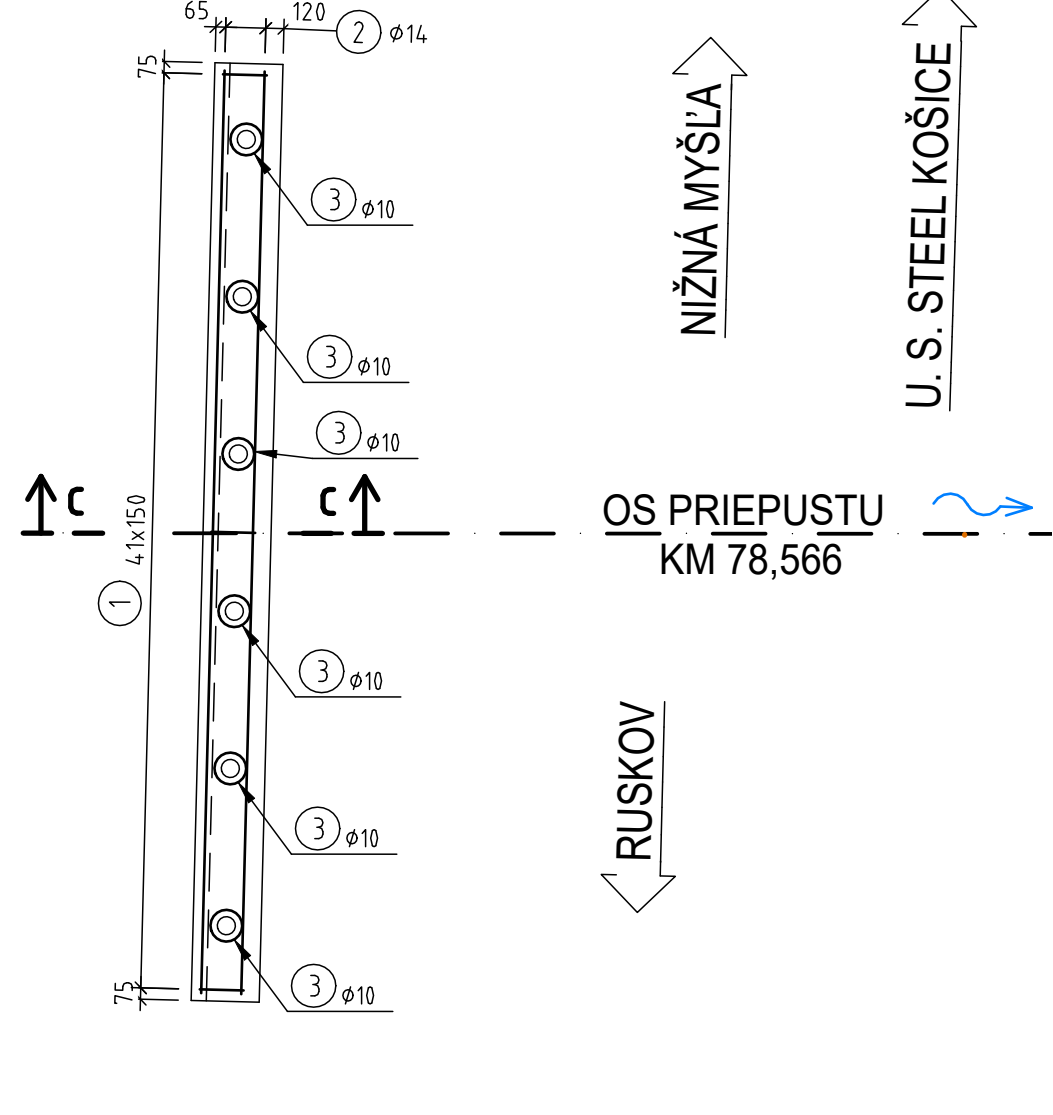


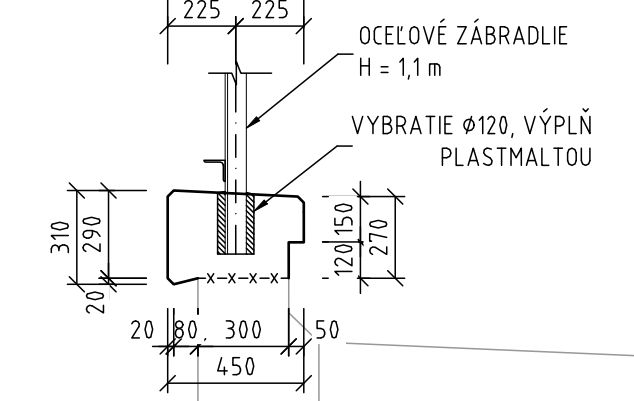
PÔDORYS - TVARY  
M 1:50



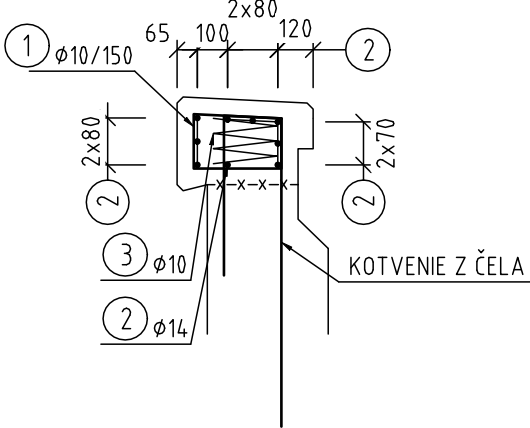
PÔDORYS - VÝSTUŽ  
M 1:50



PRIEČNY REZ A-A  
M 1:25



PRIEČNY REZ C-C  
M 1:25



| KRYTIE VÝSTUŽE |                       |
|----------------|-----------------------|
| KONŠTRUKCIA    | C <sub>nom</sub> [mm] |
| RÍMSA          | 50                    |

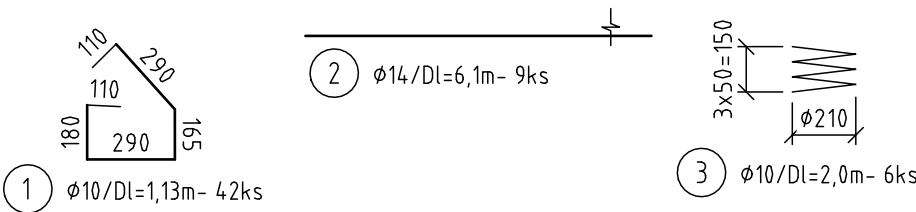
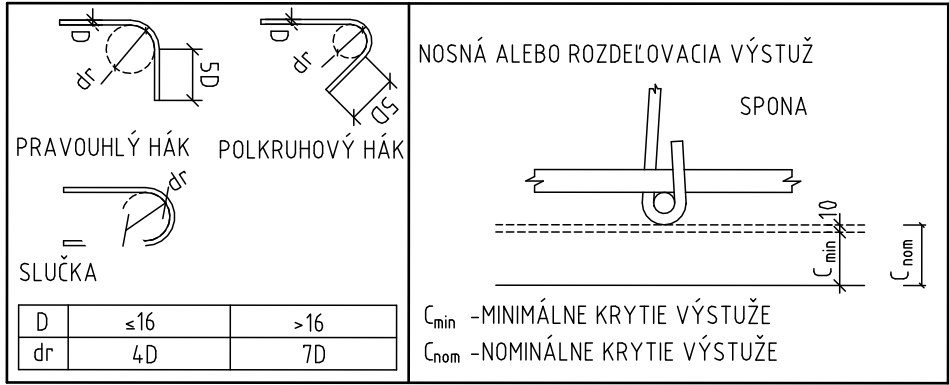
POZNÁMKY:

- ZMENY OPROTI PREDPOKLADOM PROJEKTU JE NUTNÉ KONZULTOVAŤ S PROJEKTANTOM, RESP. MUSIA BYŤ ODSÚHLASENÉ STAVEBNÝM DOZOROM.
- POKIAĽ NIE JE UVEDENÉ INAK, SKOSENIE HRÁN JE 20/20 mm.
- VŠETKY VÝROBKY SÚ UVEDENÉ AKO REFERENČNÉ. JE MOŽNÉ PONÚKNUŤ EKVIVALENT.

| POUŽITÝ MATERIÁL |   |
|------------------|---|
| RÍMSY            | C30/37 - XC4, XF3(SK) - Cl 0,4 - D <sub>max</sub> 16 - S3 |
| BETONÁRSKA OCEĽ  | B 500 B   |

OZNAČENIE BETÓNOV JE V ZMYSLE STN EN 206+A1

POZNÁMKA: PRE HODNOTY MODULOV PRUŽNOSTI JEDNOTLIVÝCH PEVNOSTNÝCH TRIED BETÓNOV, JE NUTNÉ SPLNIŤ USTANOVENIA V ZMYSLE STN EN 1992-1-1 (ČL.3.1.3, TAB.3.1



| VÝKAZ VÝSTUŽE RIMS (spolu pre všetky rímasy) |                      |               |                |            |            |        |       |
|--|----------------------|---------------|----------------|------------|------------|--------|-------|
| VÝKAZ VÝSTUŽE                                | Ozn.                 | Položka číslo | Priemer Ø [mm] | Dĺžka [mm] | Počet [ks] |        |       |
|  |                      |               |                |            |            | φ 10   | φ 14  |
|  |                      | 1             | 10             | 1130       | 42         | 47.46  |       |
|  |                      | 2             | 14             | 6100       | 9          |        | 54.90 |
|  |                      | 3             | 10             | 2000       | 6          | 12.00  |       |
|  | Celková dĺžka        |               |                |            | [m]        | 59.46  | 54.90 |
|  | Jednotková hmotnosť  |               |                |            | [kg/m']    | 0.617  | 1.208 |
|  | Hmotnosť spolu       |               |                |            | [kg]       | 36.66  | 66.34 |
|  | Hmotnosť celkom + 5% |               |                |            | [kg]       | 108.15 |       |
| CELKOVÁ HMOTNOSŤ VÝSTUŽE                     |                      |               |                |            | [t]        | 0.108  |       |

Súradnicový systém: S-JTSK v realizácii JTSK

Výškový systém: Balt po vyrovnaní

Náležitostami a presnosťou odpovedá predpisom

|                               |       |   |                |   |
|-------------------------------|-------|---|----------------|---|
| Zodpovedný projektant stavby: |       | Ing. Eva Gregová  | <i>Gregová</i> | <br><b>SUDOP</b><br><b>KOŠICE a.s.</b><br>Žriedlová 1, 040 01 KOŠICE |
| GENERÁLNY PROJEKTANT STAVBY   |       |   |                |   |
| Zákazkové číslo:              | 1917  | Investor: Železnice Slovenskej republiky<br>Klemensova 8<br>813 61 Bratislava | Riaditeľ:      | Ing. Ján Tóth   |
| Stupeň - účel:                | DSPRS |   |                |   |

|  |  |                 |   |                  |                |         |
|--|--|-----------------|---|------------------|----------------|---------|
| Zodpovedný projektant stavby:  | Ing. Eva Gregová   | <i>Gregová</i>  | MP Construct s.r.o.<br>Obrancov Mieru 13<br>040 01 Košice |                  |                |         |
| Zodpovedný projektant časti:   | Ing. Michal Matuška                                      |                 |   |                  |                |         |
| Navrhov, vypracoval:   | Ing. Michal Matuška                                      |                 |   |                  |                |         |
| Kontroloval:   | Ing. Vladimír Minarech                                   | <i>Minarech</i> |   |                  |                |         |
| Miesto stavby:   | Nižná Myšľa, Vyšná Myšľa,<br>Bohdanovce, Blažice, Ruskov | Okres:          | Košice-okolie   |                  |                |         |
| Investor - stavebník:  | Železnice Slovenskej republiky<br>Klemensova 8           |                 |   | Zákazkové číslo: | 1917           |         |
| Stavba:  | 813 61 Bratislava  |                 |   | Dátum:           | 07/2021        |         |
| Nižná Myšľa - Ruskov, komplexná rekonštrukcia k.č.2,<br>dĺžka 6,596 km, so sanáciou železničného spodku, KR mostov<br>a priepustov a nástupišť Bohdanovce, Vyšná Myšľa |  |                 |   |                  | Stupeň - účel: | DSPRS   |
|  |  |                 |   |                  | Počet A4       | 4xA4    |
|  |  |                 |   |                  | Časť:          | Mierka: |
|  |  |                 |   |                  | E<br>1:50      |         |
| Časť stavby: SO 06.1.1 NRT priepust č.39 km 78,566   |  |                 |   |                  | Príloha:       | 10      |
| Názov prílohy: Tvar a výstuž ríms  |  |                 |   |                  |                |         |