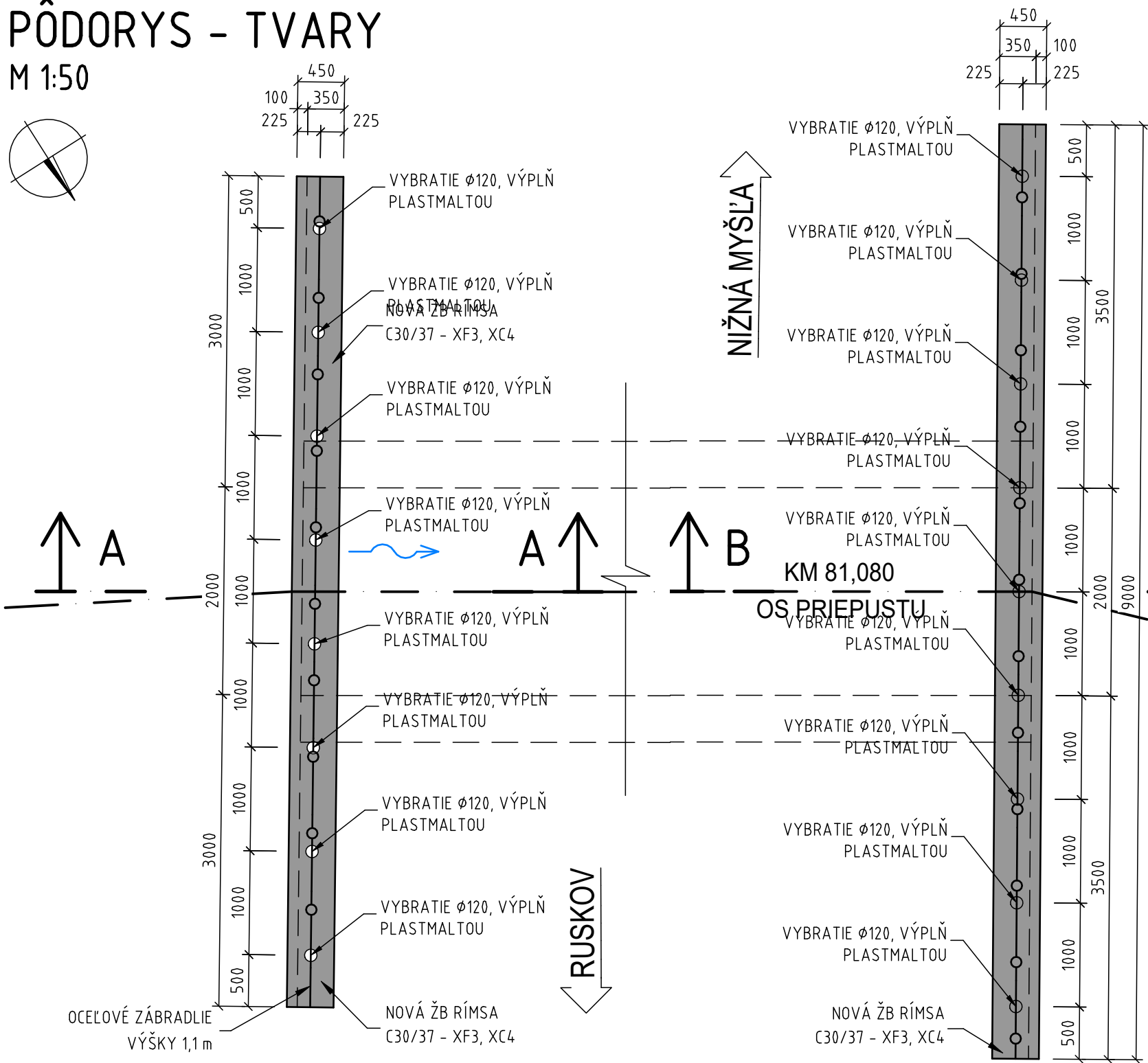
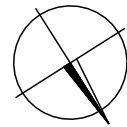
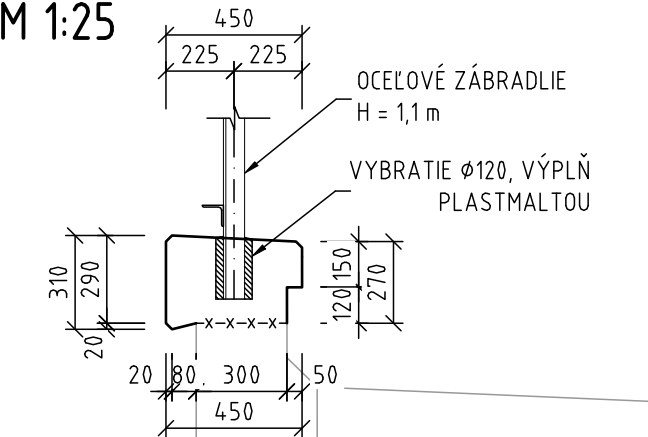


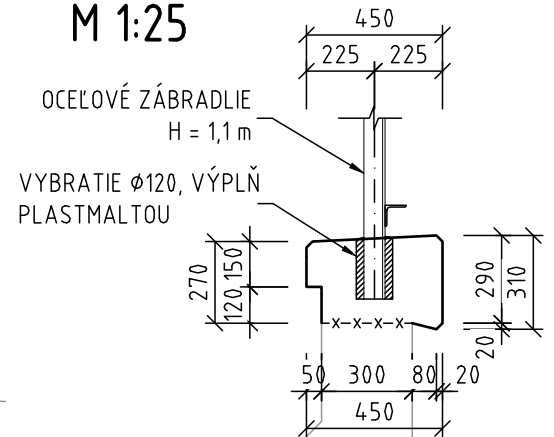
PÔDORYS - TVARY
M 1:50



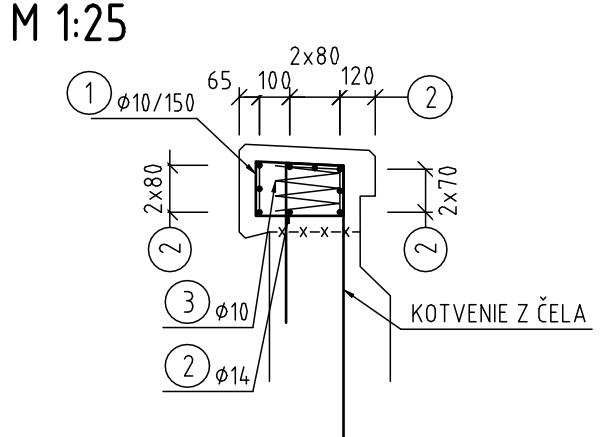
PRIEČNY REZ A-A
M 1:25



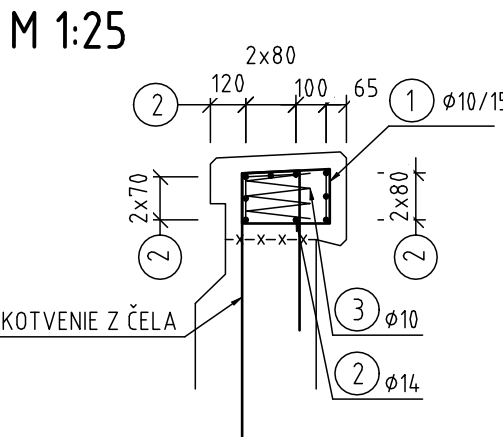
PRIEČNY REZ B-B
M 1:25



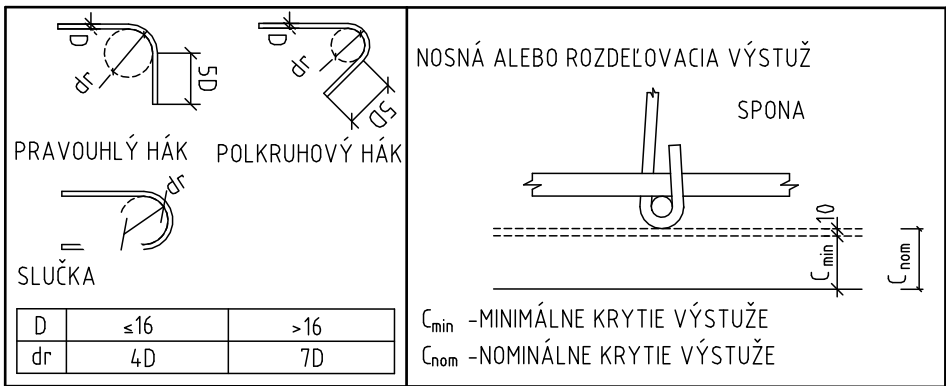
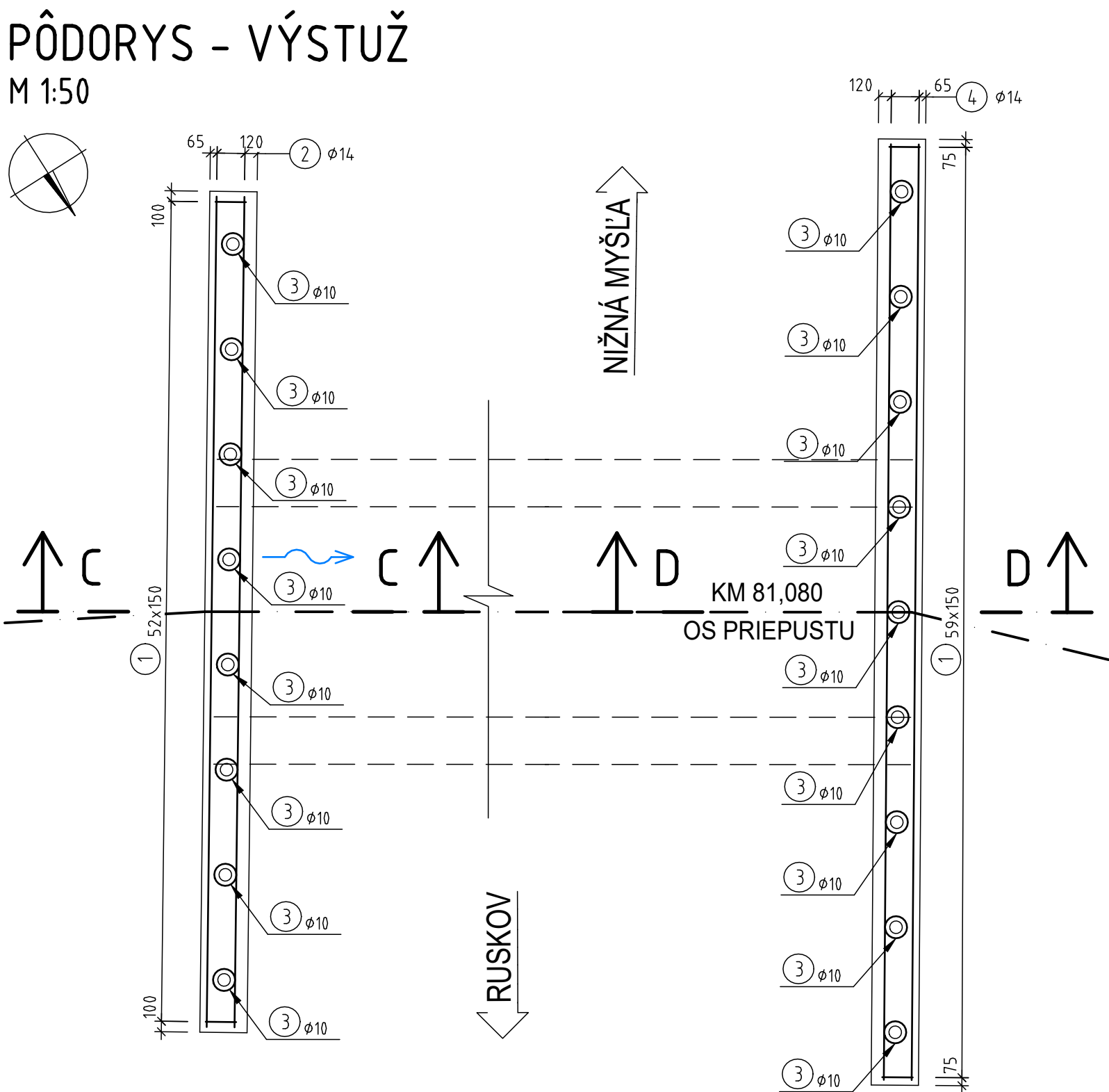
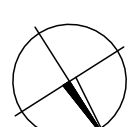
PRIEČNY REZ C-C
M 1:25



PRIEČNY REZ D-D
M 1:25



PÔDORYS - VÝSTUŽ
M 1:50



POZNÁMKY:

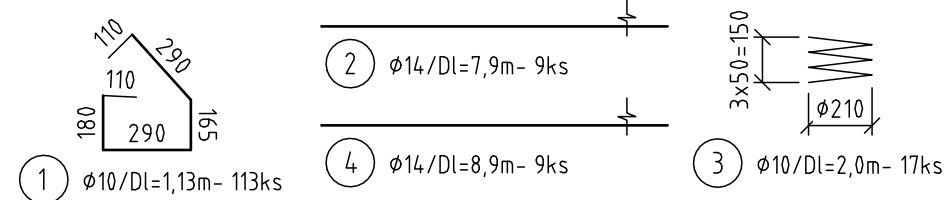
- ZMENY OPROTI PREDPOKLADOM PROJEKTU JE NUTNÉ KONZULTOVAŤ S PROJEKTANTOM, RESP. MUSIA BYŤ ODSÚHLASENÉ STAVEBNÝM DOZOROM.
- POKIAĽ NIE JE UVEDENÉ INAK, SKOSENIE HRÁN JE 20/20 mm.
- VŠETKY VÝROBKÝ SÚ UVEDENÉ AKO REFERENČNÉ. JE MOŽNÉ PONÚKNUŤ EKVIVALENT.

POUŽITÝ MATERIÁL	
RÍMSY	C30/37 - XC4, XF3(SK) - Cl 0,4 - Dmax 16 - S3
BETONÁRSKA OCEĽ	B 500 B

OZNAČENIE BETÓNOV JE V ZMYSLE STN EN 206+A1

POZNÁMKA: PRE HODNOTY MODULOV PRUŽNOSTI JEDNOTLIVÝCH PEVNOSTNÝCH TRIED BETÓNOV, JE NUTNÉ SPLNIŤ USTANOVENIA V ZMYSLE STN EN 1992-1-1 (ČL.3.1.3, TAB.3.1

KRYTIE VÝSTUŽE	
KONŠTRUKCIA	Cnom [mm]
RÍMSA	50



VÝKAZ VÝSTUŽE RÍMS (spolu pre všetky rímsy)					
Ozn.	Položka číslo	Priemer Ø [mm]	Dĺžka [mm]	Počet [ks]	
VÝKAZ VÝSTUŽE RÍMS	1	10	1130	113	127.69
	2	14	7900	9	71.10
	3	10	2000	17	34.00
	4	14	8900	9	80.10
Celková dĺžka				[m]	161.69
Jednotková hmotnosť				[kg/m]	0.617
Hmotnosť spolu				[kg]	99.69
Hmotnosť celkom + 5%				[kg]	296.52
CELKOVÁ HMOTNOSŤ VÝSTUŽE				[t]	0.297

Súradnicový systém: S-JTSK v realizácii JTSK

Výškový systém: Balt po vyrovnaní

Náležitosťami a presnosťou odpovedá predpisom

Zodpovedný projektant stavby:	Ing. Eva Gregová	<i>Gregová</i>	 Žriedlová 1, 040 01 KOŠICE
GENERÁLNY PROJEKTANT STAVBY			
Zákazkové číslo:	1917	Investor: Železnice Slovenskej republiky Klemensova 8 813 61 Bratislava	Riaditeľ:
Stupeň - účel:	DSPRS		Ing. Ján Tóth

Zodpovedný projektant stavby:	Ing. Eva Gregová	Gregová	MP Construct s.r.o. Obrancov Mieru 13 040 01 Košice	
Zodpovedný projektant časti:	Ing. Michal Maťuška			
Navrhoľ, vypracoval:	Ing. Michal Maťuška			
Kontroloval:	Ing. Vladimír Minarech	Minarech		
Miesto stavby:	Nižná Myšľa, Vyšná Myšľa, Bohdanovce, Blažice, Ruskov	Okres: Košice-okolie		
Investor - stavebník:	Železnice Slovenskej republiky			
Stavba:	Klemensova 8 813 61 Bratislava		Zákazkové číslo: 1917	
Nižná Myšľa - Ruskov, komplexná rekonštrukcia k.č.2, dĺžka 6,596 km, so sanáciou železničného spodku, KR mostov a priepustov a nástupišť Bohdanovce, Vyšná Myšľa			Dátum: 07/2021	
			Stupeň - účel: DSPRS	
			Počet A4 4x A4	
			Časť: E	Mierka: 1:50
				Súprava:
Časť stavby:	SO 06.2 Priepust v km 81,080	Príloha: 10		
Názov prílohy:	Tvar a výstuž ríms			