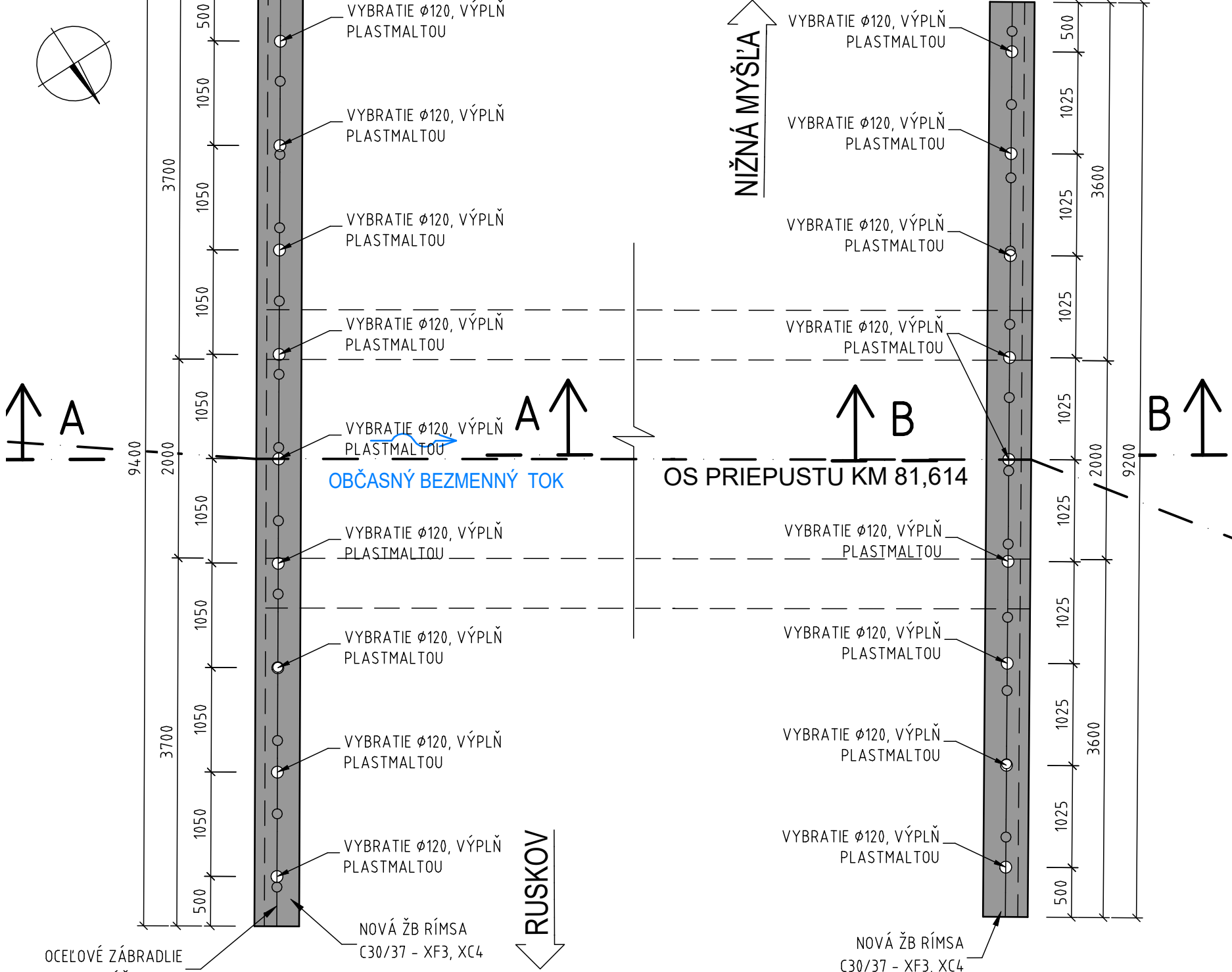
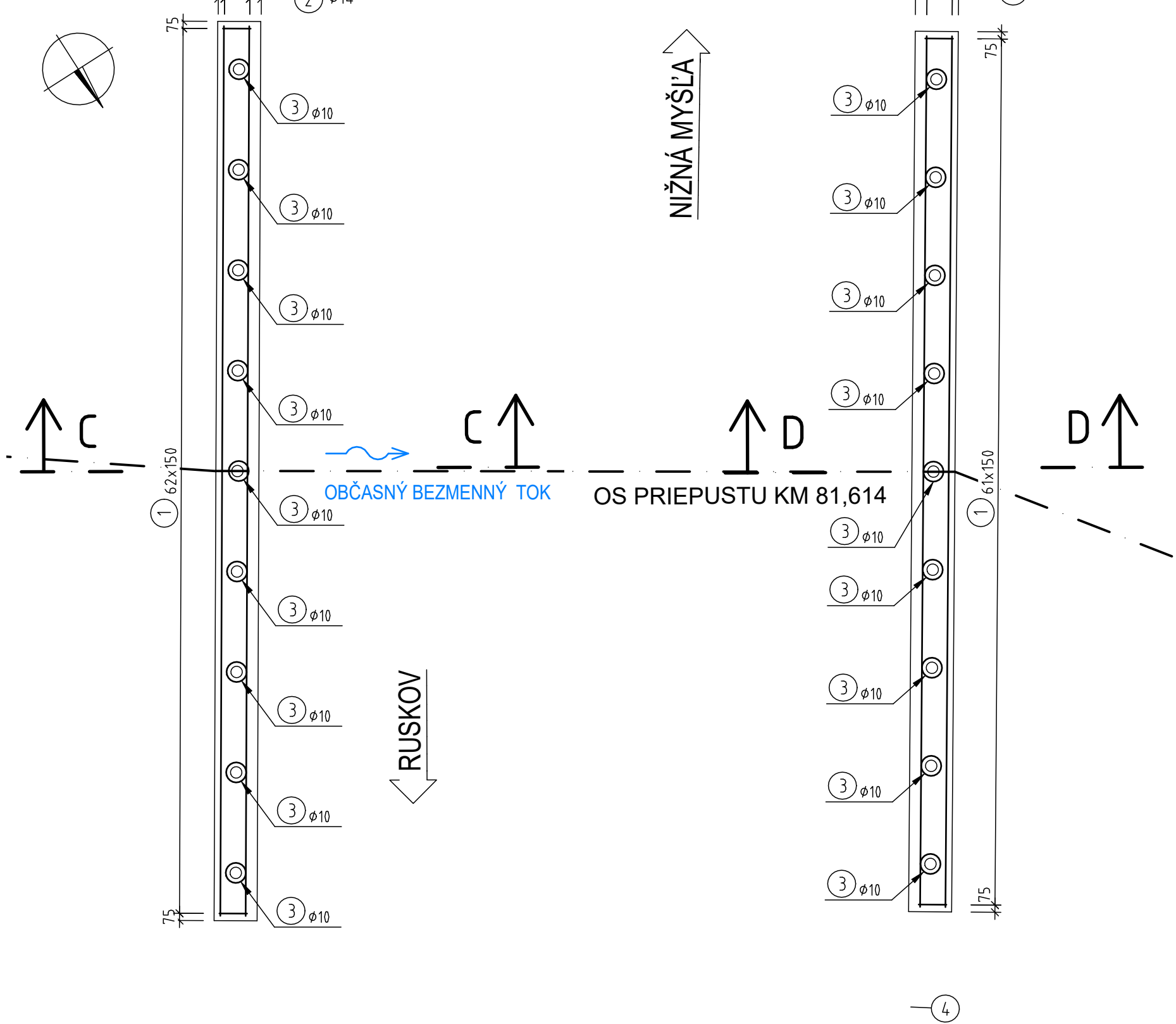


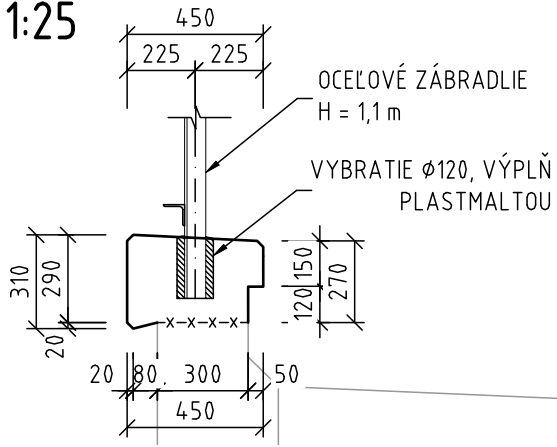
PÔDORYS
M 1:50



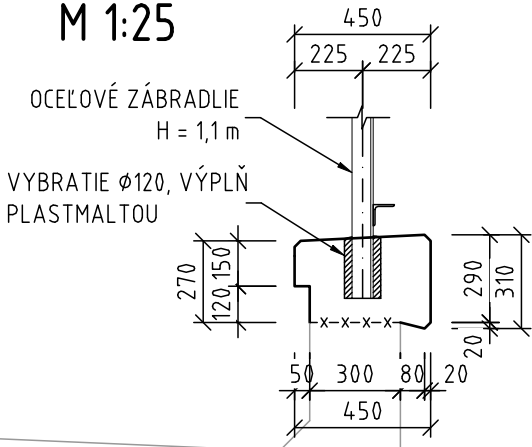
PÔDORYS - VÝSTUŽ
M 1:50



PRIEČNY REZ A-A
M 1:25



PRIEČNY REZ B-B
M 1:25



POZNÁMKY:

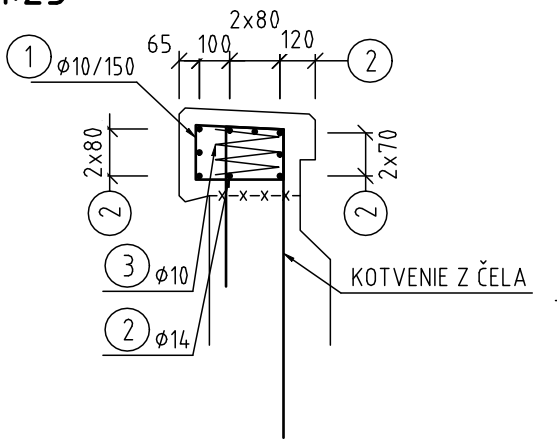
- ZMENY OPROTI PREDPOKLADOM PROJEKTU JE NUTNÉ KONZULTOVAŤ S PROJEKTANTOM, RESP. MUSIA BYŤ ODSÚHLASENÉ STAVEBNÝM DOZOROM.
- POKIAĽ NIE JE UVEDENÉ INAK, SKOSENIE HRÁN JE 20/20 mm.
- VŠETKY VÝROBKÝ SÚ UVEDENÉ AKO REFERENČNÉ. JE MOŽNÉ PONÚKNUŤ EKVIVALENT.

POUŽITÝ MATERIÁL	
RÍMSY	C30/37 – XC4, XF3(SK) – Cl 0,4 – Dmax 16 – S3
BETONÁRSKA OCEL	B 500 B

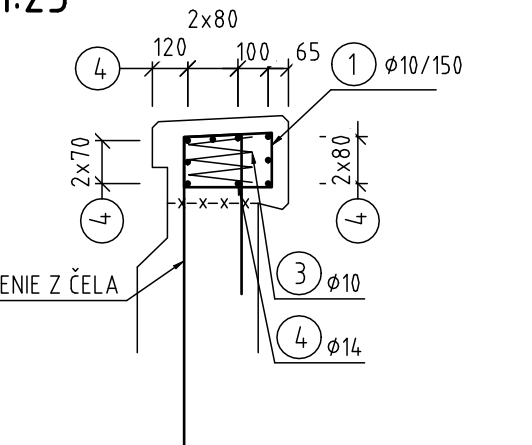
OZNAČENIE BETÓNOV JE V ZMYSLE STN EN 206+A1

POZNÁMKA: PRE HODNOTY MODULOV PRUŽNOSTI JEDNOTLIVÝCH PEVNOSTNÝCH TRIED BETÓNOV, JE NUTNÉ SPLNIŤ USTANOVENIA V ZMYSLE STN EN 1992-1-1 (ČL.3.1.3, TAB.3.1

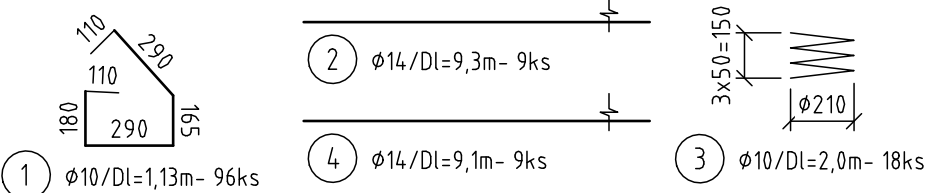
PRIEČNY REZ C-C
M 1:25



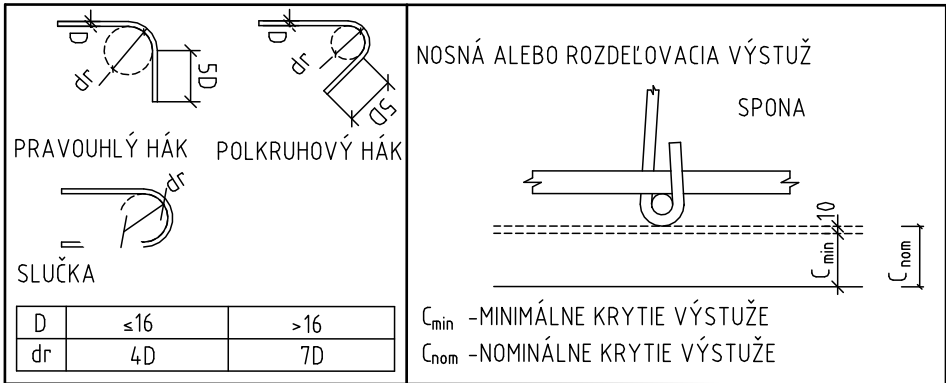
PRIEČNY REZ D-D
M 1:25



KRYTIE VÝSTUŽE	
KONŠTRUKCIA	Cnom [mm]
RÍMSA	50



VÝKAZ VÝSTUŽE RIMS (spolu pre všetky rímky)						
VÝKAZ VÝSTUŽE RÍ	Ozn.	Položka číslo	Priemer Ø [mm]	Dĺžka [mm]	Počet [ks]	
		1	10	1130	125	141.25
		2	14	9300	9	83.70
		3	10	2000	18	36.00
		4	14	9100	9	81.90
		Celková dĺžka			[m]	177.25 165.60
		Jednotková hmotnosť			[kg/m']	0.617 1.208
	Hmotnosť spolu			[kg]	109.28 200.11	
	Hmotnosť celkom + 5%			[kg]	324.86	
CELKOVÁ HMOTNOSŤ VÝSTUŽE					[t]	0.325



Súradnicový systém: S-JTSK v realizácii JTSK

Výškový systém: Balt po vyrovnaní

Náležitosti a presnosťou odpovedá predpisom

Zodpovedný projektant stavby:	Ing. Eva Gregová	<i>Gregová</i>	 Žriedlová 1, 040 01 KOŠICE
GENERÁLNY PROJEKTANT STAVBY			
Zákazkové číslo:	1917	Investor: Železnice Slovenskej republiky Klemensova 8 813 61 Bratislava	Riaditeľ:
Stupeň - účel:	DSPRS		Ing. Ján Tóth

Zodpovedný projektant stavby:	Ing. Eva Gregová	<i>Gregová</i>	MP Construct s.r.o. Obrancov Mieru 13 040 01 Košice
Zodpovedný projektant časti:	Ing. Michal Matuška		
Navrhov. vypracoval:	Ing. Michal Matuška		
Kontroloval:	Ing. Vladimír Minarech	<i>Minarech</i>	
Miesto stavby:	Nižná Myšľa, Vyšná Myšľa, Bohdanovce, Blažice, Ruskov	Okres:	Košice-okolie
Investor - stavebník:	Železnice Slovenskej republiky		
Stavba:	Klemensova 8 813 61 Bratislava		
Nižná Myšľa - Ruskov, komplexná rekonštrukcia k.č.2, dĺžka 6,596 km, so sanáciou železničného spodku, KR mostov a priepustov a nástupišť Bohdanovce, Vyšná Myšľa			
Časť stavby:	SO 06.3 Priepust v km 81,614		
Názov prílohy:	Tvar a výstuž rím		
		Príloha: 10	