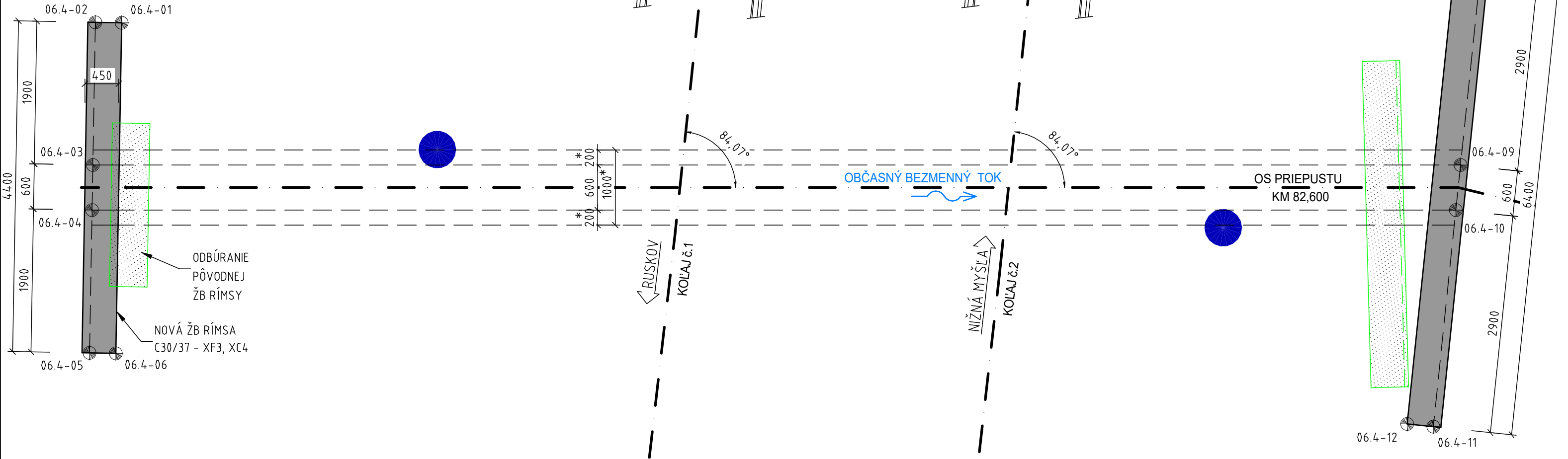
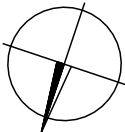


PÔDORYS
M 1:50



POZNÁMKY:

- ZMENY OPROTI PREDPOKLADOM PROJEKTU JE NUTNÉ KONZULTOVAŤ S PROJEKTANTOM, RESP. MUSIA BYŤ ODSÚHLASENÉ STAVEBNÝM DOZOROM.
- ROZMERY ZASYPANÝCH ČASTÍ KONŠTRUKCIÍ SÚ ODHADNUTÉ, ALEBO ODVODENÉ Z ARCHÍVNEJ DOKUMENTÁCIE napr. HĺBK A ZALOŽENIA, TVAR OPÔR, HRúbKY NOSNÝCH PRVKOV, ...
- PRED ZAČIATKOM A POČAS STAVEBNÝCH PRÁC OVERIŤ ROZMERY EXISTUJÚCICH KONŠTRUKCIÍ. V PRÍPADE ROZDIELOV MEDZI SKUTOČNOSŤOU A PREDPOKLADMI, KTORÉ BY OVPLYVNILI VÝSTAVBU JE NEVYHNUTNÉ KONTAKTOVAŤ PROJEKTANTA.

SÚRADNICE BODOV KRÍDLA			
Číslo bodu	Y [m]	X [m]	Poznámka
06.4 - 01	254108.128	1249887.683	krídlo
06.4 - 02	254107.795	1249887.577	krídlo
06.4 - 03	254108.365	1249885.766	krídlo
06.4 - 04	254108.545	1249885.194	krídlo
06.4 - 05	254109.117	1249883.381	krídlo
06.4 - 06	254109.450	1249883.486	krídlo
06.4 - 07	254124.646	1249894.291	krídlo
06.4 - 08	254124.988	1249894.367	krídlo
06.4 - 09	254125.619	1249891.538	krídlo
06.4 - 10	254125.750	1249890.949	krídlo
06.4 - 11	254126.381	1249888.121	krídlo
06.4 - 12	254126.039	1249888.045	krídlo

KRAJ: KOŠICKÝ
OKRES: KOŠICE - OKOLIE
KATASTRÁLNE ÚZEMIE: VÝŠNÁ MYŠĽA
TRIEDA PRESNOSTI: 2, PODĽA STN 73 0422
SÚRADNICOVÝ SYSTÉM: S-JTSK, REALIZÁCIA JTSK
VÝŠKOVÝ SYSTÉM: B.P.V

Súradnicový systém: S-JTSK v realizácii JTSK
Výškový systém: Balt po vyrovnaní
Náležitostami a presnosťou odpovedá predpisom

Zodpovedný projektant stavby:		Ing. Eva Gregová	<i>Gregová</i>	 SUDOP KOŠICE a.s. Žriedlová 1, 040 01 KOŠICE
GENERÁLNY PROJEKTANT STAVBY				
Zákazkové číslo:	1917	Investor: Železnice Slovenskej republiky Klemensova 8 813 61 Bratislava	Riaditeľ:	
Stupeň - účel:	DSPRS		Ing. Ján Tóth	

Zodpovedný projektant stavby:	Ing. Eva Gregová	<i>Gregová</i>	MP Construct s.r.o. Obrancov Mieru 13 040 01 Košice	
Zodpovedný projektant časti:	Ing. Michal Matuška			
Navrhov, vypracoval:	Ing. Michal Matuška			
Kontroloval:	Ing. Vladimír Minarech	<i>Minarech</i>		
Miesto stavby:	Nižná Myšľa, Vyšná Myšľa, Bohdanovce, Blažice, Ruskov	Okres: Košice-okolie	Zákazkové číslo:	1917
Investor - stavebník:	Železnice Slovenskej republiky		Dátum:	03/2021
Stavba:	Klemensova 8 813 61 Bratislava		Stupeň - účel:	DSPRS
Nižná Myšľa - Ruskov, komplexná rekonštrukcia k.č.2, dĺžka 6,596 km, so sanáciou železničného spodku, KR mostov a priepustov a nástupišť Bohdanovce, Vyšná Myšľa			Počet A4:	3xA4
			Časť:	Mierka: 1:50
				Súprava:
Časť stavby:	SO 06.4 Priepust v km 82,600		Príloha:	05
Názov prílohy:	Výtyčovací výkres			