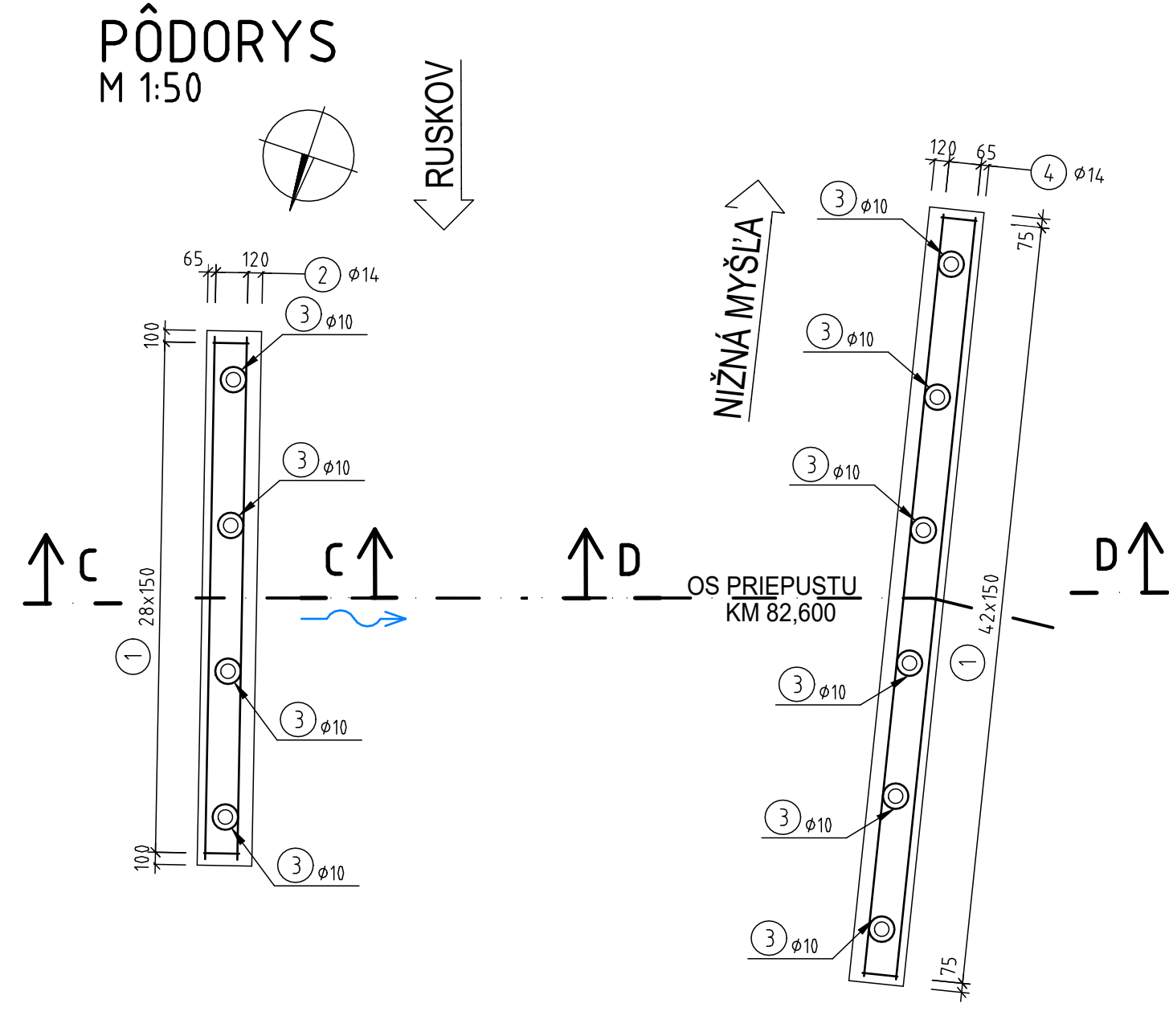
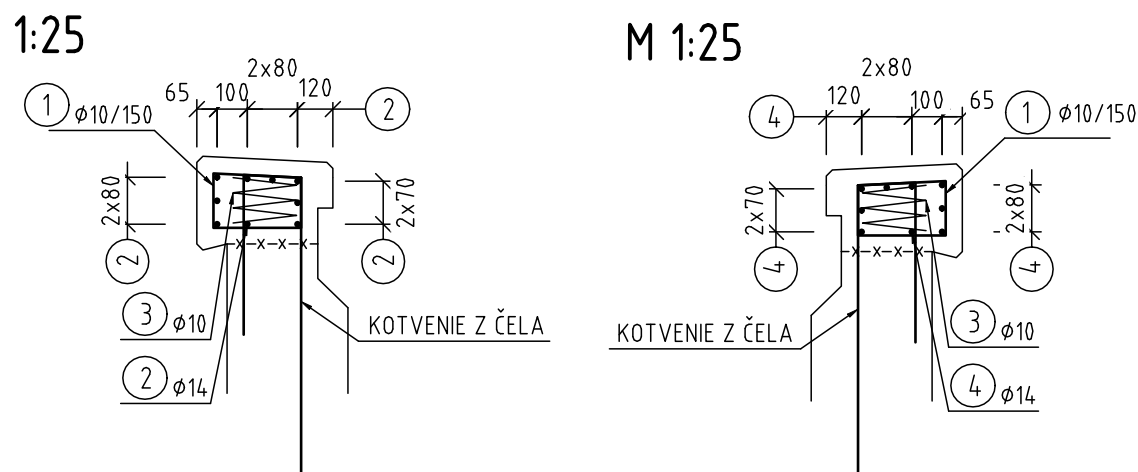
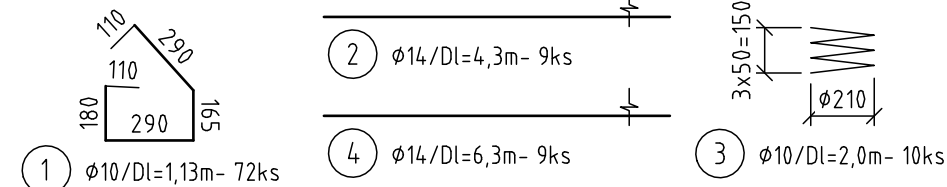


PÔDORYS
M 1:50



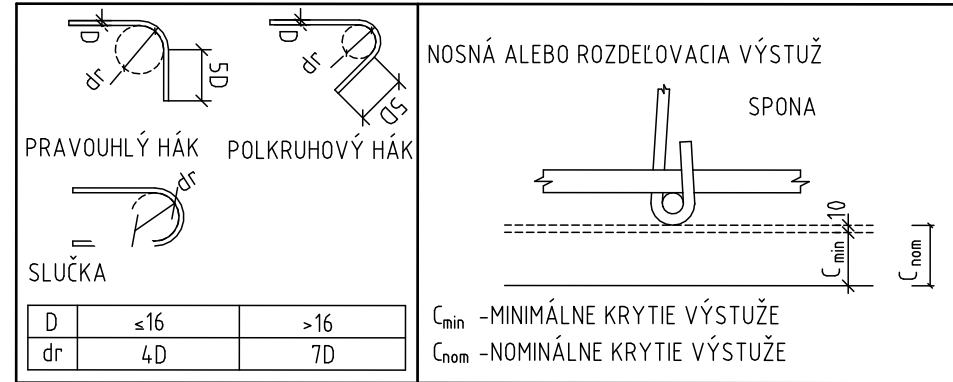
OZNAČENIE BETÓNOV JE V ZMYSLE STN EN 206+A1

POZNÁMKA: PRE HODNOTY MODULOV PRUŽNOSTI JEDNOTLIVÝCH PEVNOSTNÝCH TRIED BETÓNOV, JE NUTNÉ SPLNIŤ USTANOVENIA V ZMYSLE STN EN 1992-1-1 (ČL.3.1.3, TAB.3.1



KRYTIE VÝSTUŽE	
KONŠTRUKCIA	C _{nom} [mm]
RÍMSA	50

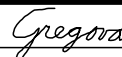
1. ZMENY OPROTI PREDPOKLADOM PROJEKTU JE NUTNÉ KONZULTOVAŤ S PROJEKTANTOM
RESP. MUSIA BYŤ ODSÚHLASENÉ STAVEBNÝM DOZOROM.
2. POKIAĽ NIE JE UVEDENÉ INAK, SKOSENIE HRÁN JE 20/20 mm.
3. VŠETKY VÝROBKÝ SÚ UVEDENÉ AKO REFERENČNÉ. JE MOŽNÉ PONÚKNUŤ EKVIVALENT.



VÝKAZ VÝSTUŽE RÍMS (spolu pre všetky rímky)						
Ozn.	Položka číslo	Priemer Ø [mm]	Dĺžka [mm]	Počet [ks]		
					Ø 10	Ø 14
VÝKAZ VÝSTUŽE RÍ	1	10	1130	72	81.36	
	2	14	4300	9		38.70
	3	10	2000	10	20.00	
	4	14	6300	9		56.70
	Celková dĺžka			[m]	101.36	95.40
	Jednotková hmotnosť			[kg/m']	0.617	1.208
	Hmotnosť spolu			[kg]	62.49	115.28
	Hmotnosť celkom + 5%			[kg]	186.66	
CELKOVÁ HMOTNOSŤ VÝSTUŽE				[t]	0.187	

Náležitostami a presnosťou odpovedá predpisom

Zodpovedný projektant stavby:		Ing. Eva Gregová	<i>Gregová</i>	 SUDOP KOŠICE a.s. Žriedlová 1, 040 01 KOŠICE
GENERÁLNY PROJEKTANT STAVBY				
Zákazkové číslo:	1917	Investor: Železnice Slovenskej republiky Klemensova 8 813 61 Bratislava	Riaditeľ:	
Stupeň - účel:	DSPRS		Ing. Ján Tóth	

Zodpovedný projektant stavby:		Ing. Eva Gregová		<div>MP Construct s.r.o.</div> <div>Obrancov Mieru 13</div> <div>040 01 Košice</div>	
Zodpovedný projektant časti:		Ing. Michal Maťuška			
Navrhov, vypracoval:		Ing. Michal Maťuška			
Kontroloval:		Ing. Vladimír Minarech			
Miesto stavby:	Nižná Myšľa, Vyšná Myšľa, Bohdanovce, Blažice, Ruskov	Okres:	Košice-okolie		
Investor - stavebník:	Železnice Slovenskej republiky				
Stavba:	Klemensova 8 813 61 Bratislava				
<div>Nižná Myšľa - Ruskov, komplexná rekonštrukcia k.č.2, dĺžka 6,596 km, so sanáciou železničného spodku, KR mostov a priepustov a nástupišť Bohdanovce, Vyšná Myšľa</div>					
Číslo stavby:	SO 06.4 Priepust v km 82,600				
Názov prílohy:	Tvar a výstuž ríms				
<div>Zákazkové číslo: 1917</div> <div>Dátum: 07/2021</div> <div>Štupeň - účel: DSPRS</div> <div>Počet A4: 4x A4</div> <div>Časť: <div>E</div></div>				<div>Mierka: 1:50</div> <div>Súprava:</div>	
Príloha: 10					