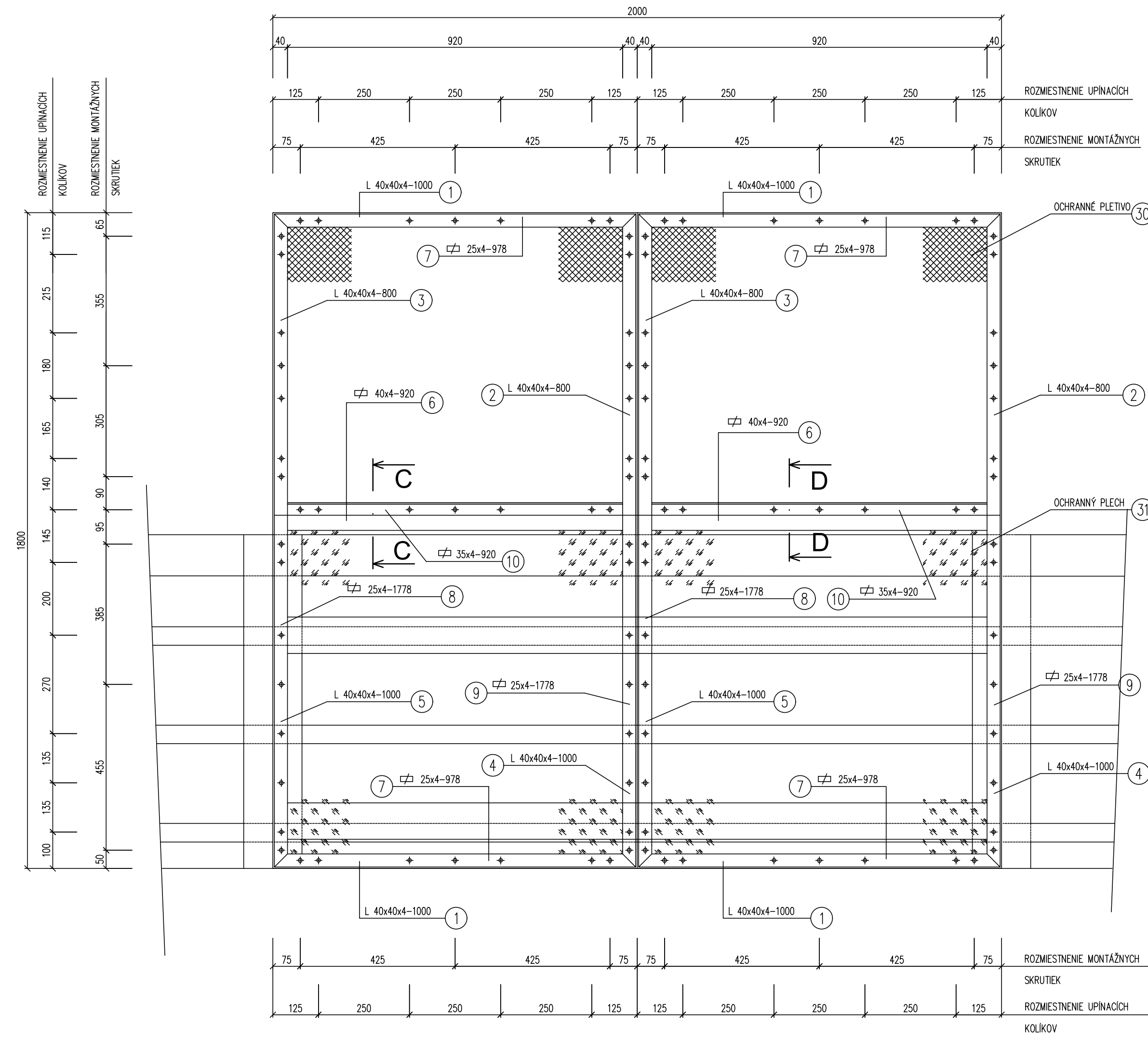
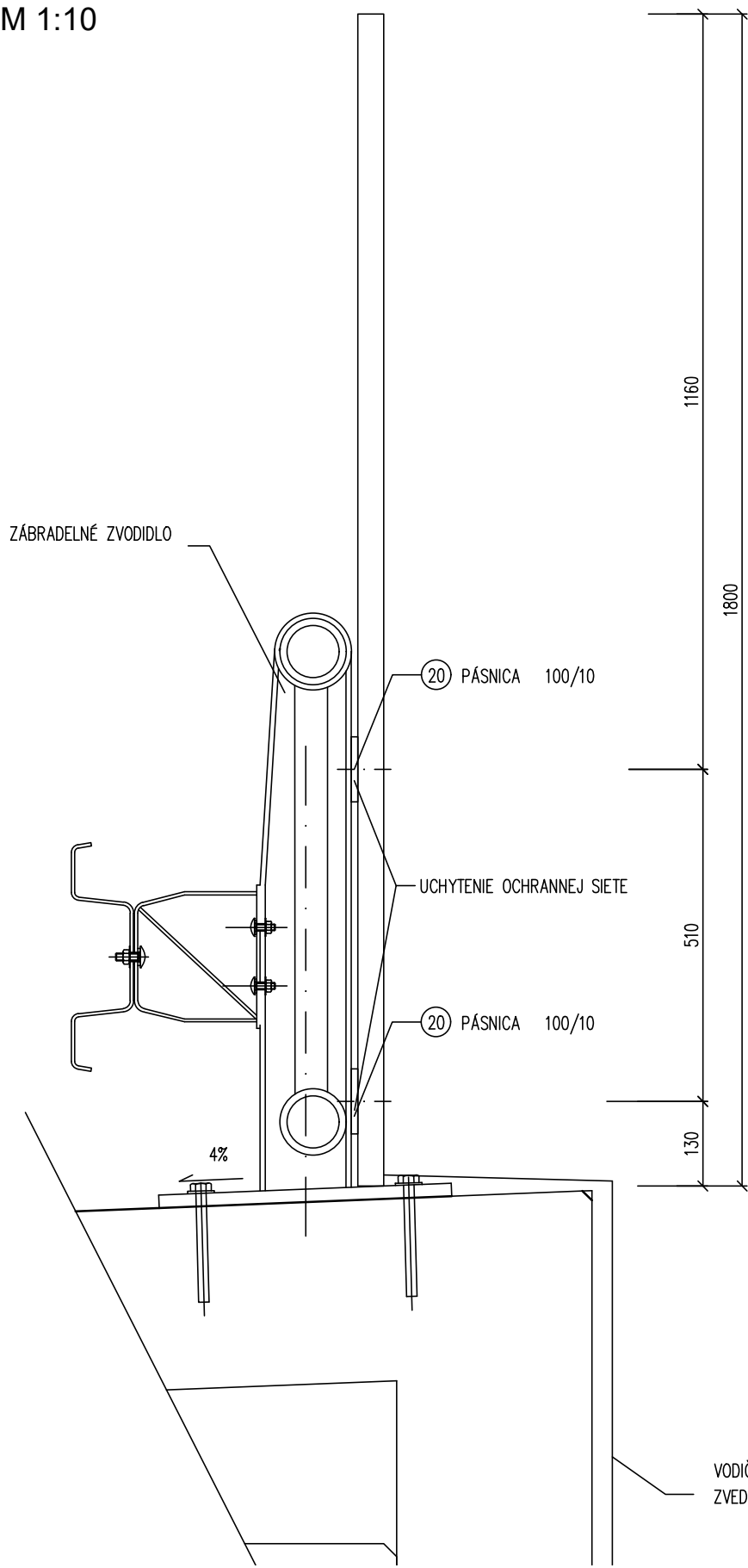


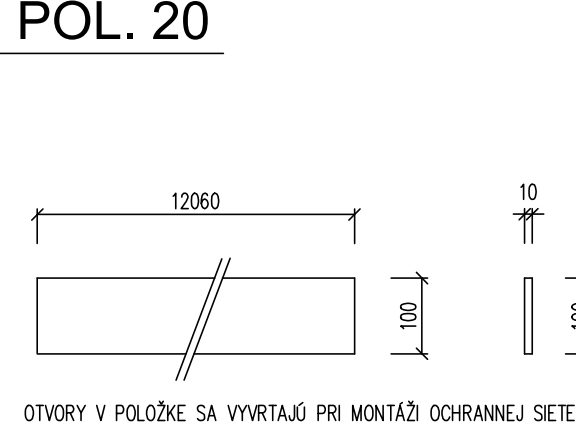
POHĽAD Z VONKAJŠEJ STRANY - DĹ. 2,0 m
M 1:10



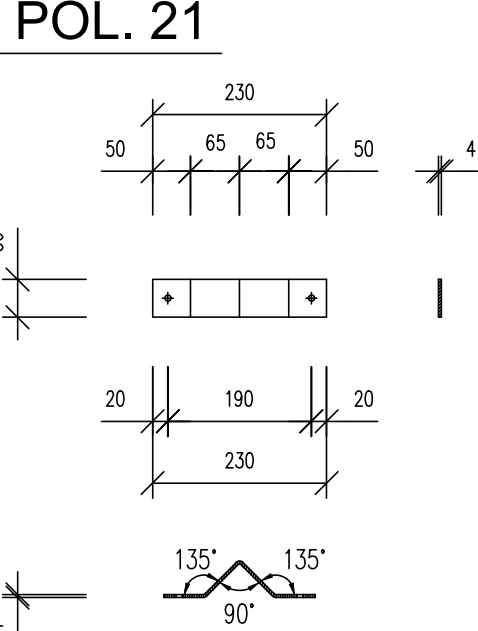
PRIEČNY REZ A-A
M 1:10



POL. 20

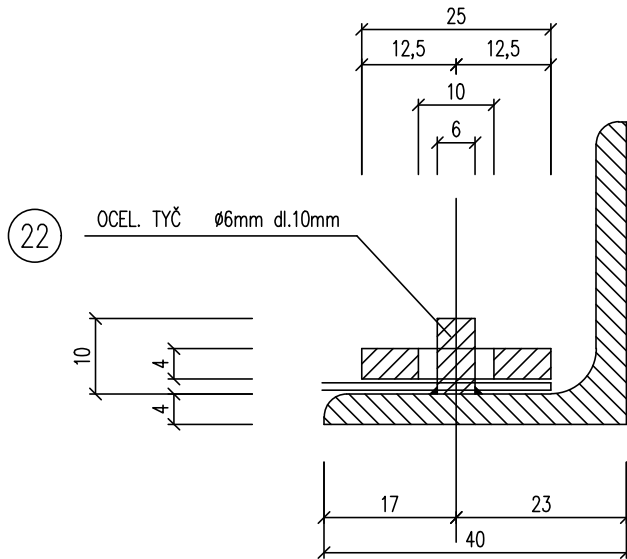


POL. 21

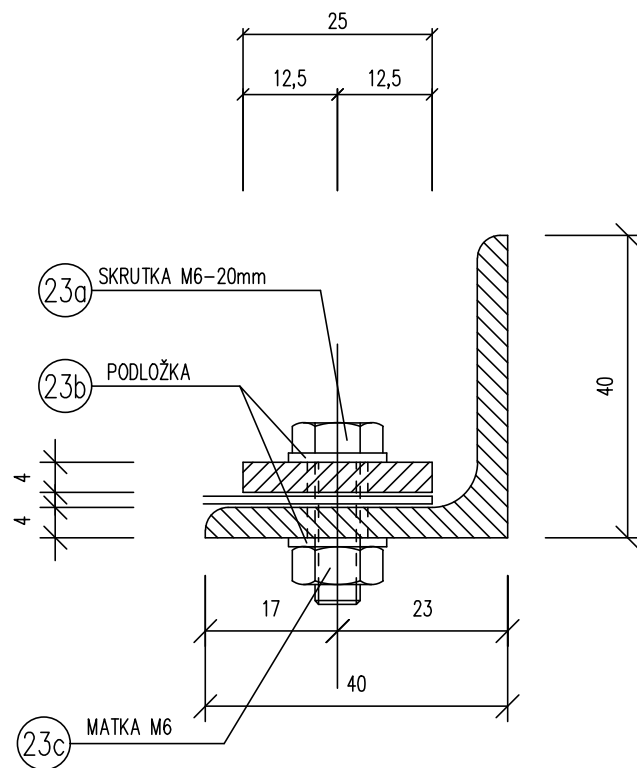


PODROBNOSŤ UCHYTENIA OCHR. PLETIVA

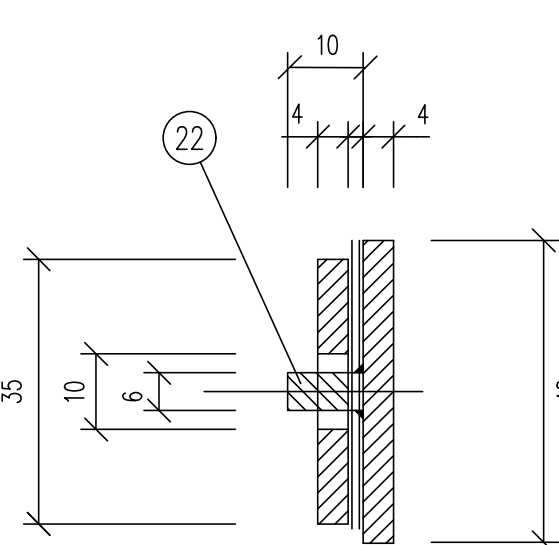
UPÍNACÍ KOLÍK
REZ A-A M=1:1



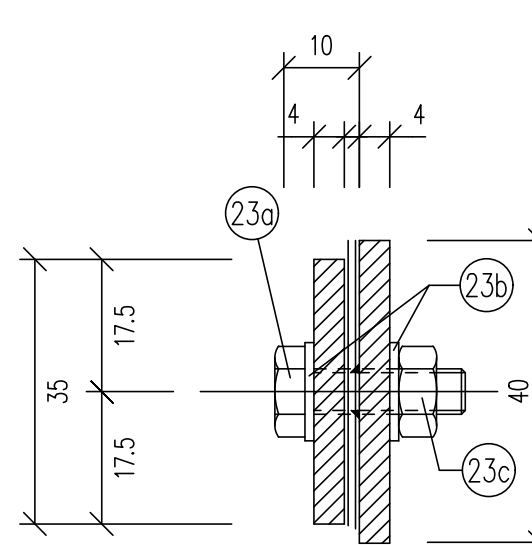
MONTÁŽNA SKRUTKA
REZ B-B M=1:1



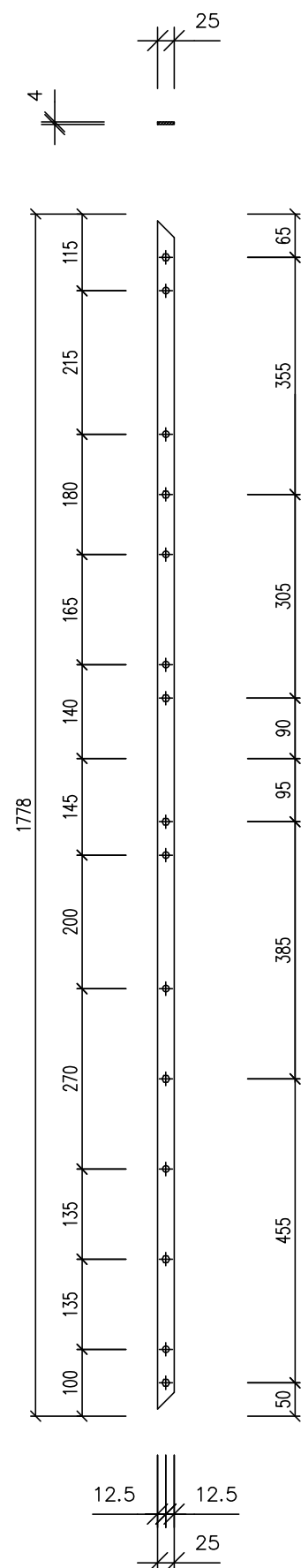
UPÍNACÍ KOLÍK
REZ C-C M=1:1



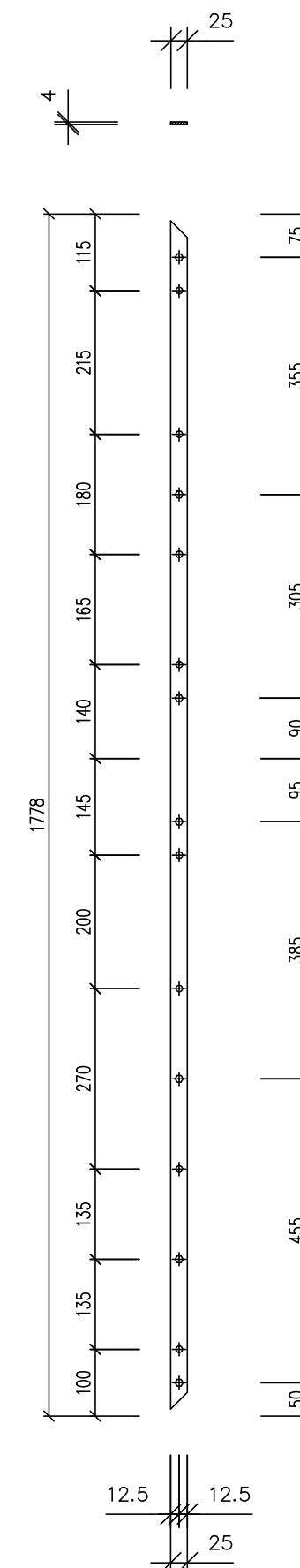
MONTÁŽNA SKRUTKA
REZ D-D M=1:1



POL. 8



POL. 9



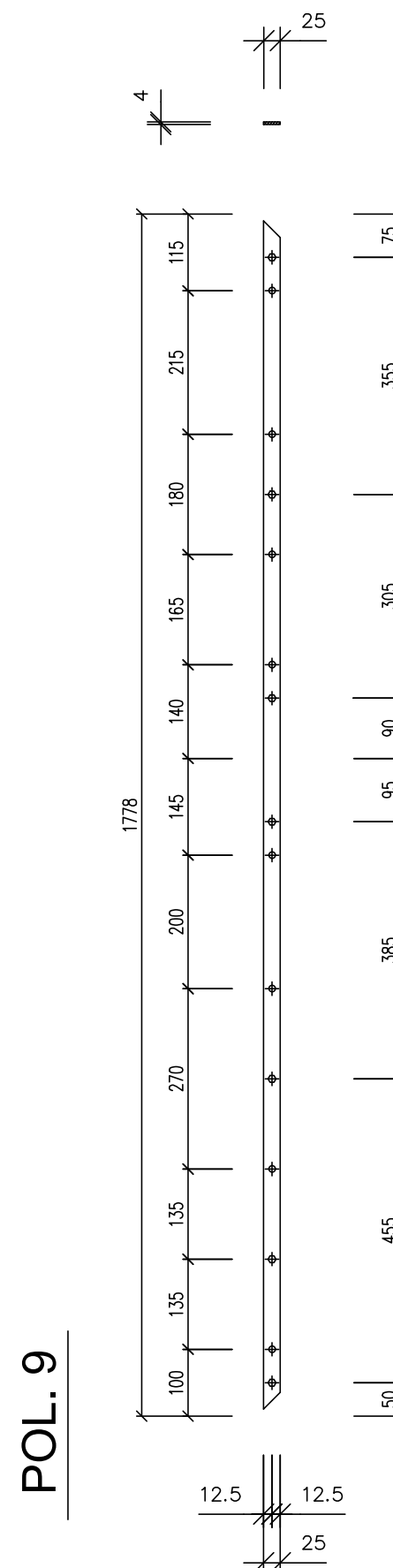
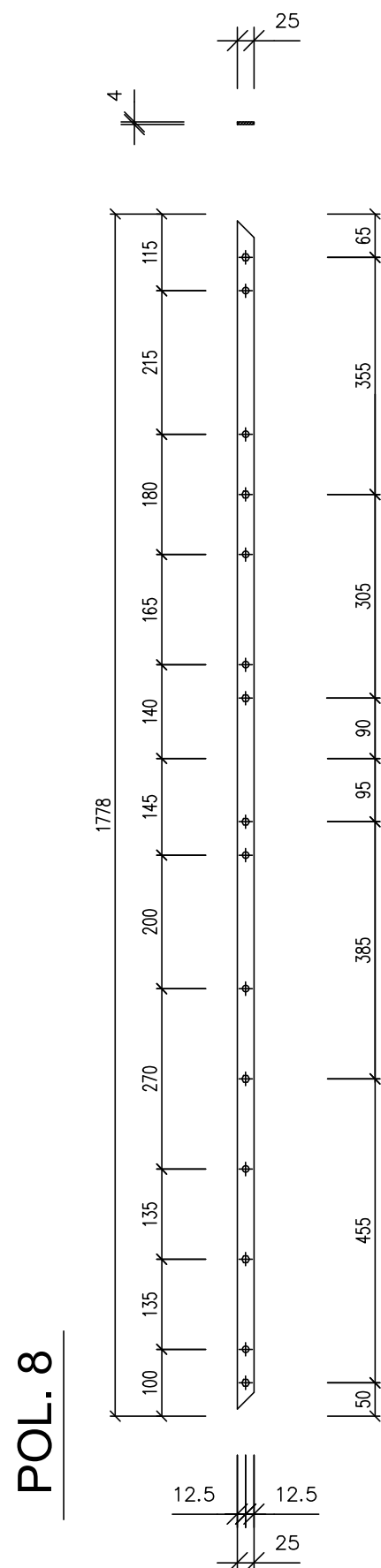
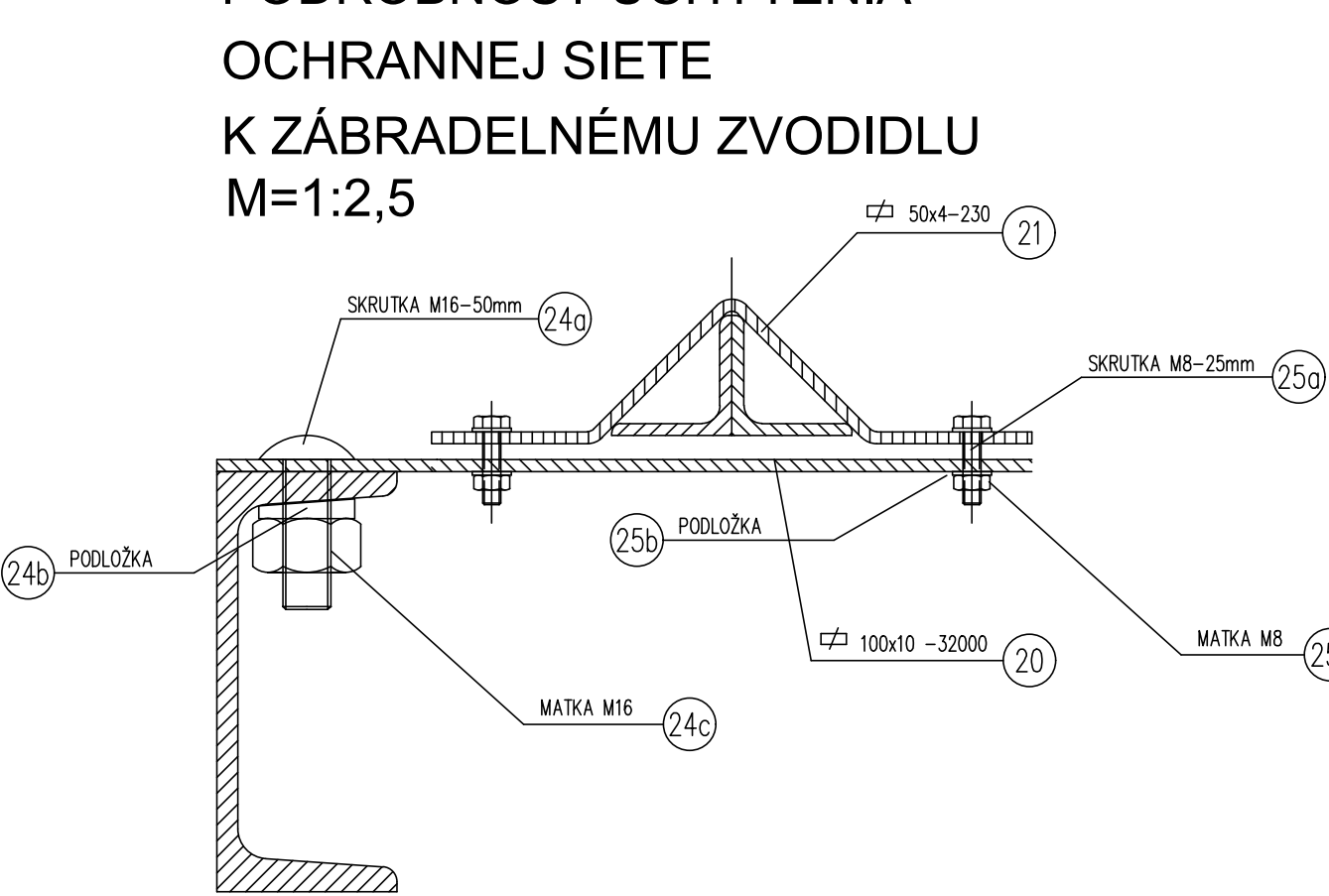
VÝKAZ MATERIÁLU PRE JEDEN DIEL
OCHRANNEJ SIETE DĹŽKY 2m

ČÍSLO POLOŽKY	NÁZOV POLOŽKY	PRIEREZ	POČET ks	DĹŽKA		HMOTNOSŤ /kg/	
				lks /mm/	CELKOM/m/	lhm.(lks)	CELKOM
1	PROFIL "L"	40x40x4	4	1000	4,000	2,42	9,68
2	PROFIL "L"	40x40x4	2	800	1,600	2,42	3,88
3	PROFIL "L"	40x40x4	2	800	1,600	2,42	3,88
4	PROFIL "L"	40x40x4	2	1000	2,000	2,42	4,84
5	PROFIL "L"	40x40x4	2	1000	2,000	2,42	4,84
6	PÁSNICA	40x4	2	920	1,840	1,26	2,32
7	PÁSNICA	25x4	4	978	3,912	0,758	2,96
8	PÁSNICA	25x4	2	1778	3,556	0,758	3,00
9	PÁSNICA	25x4	2	1778	3,556	0,758	3,00
10	PÁSNICA	35x4	2	920	1,840	1,099	2,02
22	OCEŤOVÁ TYČ	#6mm	56	10	0,560	0,222	0,12
23a	SKRUTKA d.20mm	M6	42	-	-	(0,00612)	0,26
23b	PODLOŽKA	B4	-	-	-	(0,000113)	0,05
23c	MATICA	M6	42	-	-	(0,00113)	0,05
30	ŠÍVORHRANNE PLETIVO 10x10x1.4	800x800	2	-	-	(2,0)	4,0
31	OCHRANNÝ PLECH hr. 2,0 mm	1000x1000	2	-	-	(15,7)	31,40
CELKOVÁ HMOTNOSŤ							76,30kg

VÝKAZ MATERIÁLU PRE UCHYTENIE
OCHR. SIETE NA ZÁBRADELNÉ ZVODIDLO

ČÍSLO POLOŽKY	NÁZOV POLOŽKY	PRIEREZ	POČET ks	DĹŽKA		HMOTNOSŤ /kg/	
				lks /mm/	CELKOM/m/	lhm.(lks)	CELKOM
20	PÁSNICA	100x10	4	32000	128,00	7,85	1004,80
21	PÁSNICA	50x4	128	230	29,440	1,57	46,22
24a	SKRUTKA d.50mm	M16	128	-	-	0,117	14,98
24b	PODLOŽKA	M16	128	-	-	0,0284	3,64
24c	MATICA	M16	128	-	-	0,0327	4,19
25a	SKRUTKA d.25mm	M8	128	-	-	0,0141	1,81
25b	PODLOŽKA	25x4	128	-	-	0,00051	0,066
25c	MATICA	M8	128	-	-	0,0051	0,66
CELKOVÁ HMOTNOSŤ							1076,36kg

PODROBNOSŤ UCHYTENIA
OCHRANNEJ SIETE
K ZÁBRADELNÉMU ZVODIDLU
M=1:2,5



Súradnicový systém: S-JTSK
Výškový systém: Balt po vyrovnaní

Zodpovedný projektant stavby:	Ing. Eva Gregová		
Zodpovedný projektant časti:	Ing. Ľubomír Chromý		
Navrhovateľ, vypracoval:	Ing. Ľubomír Chromý		
Kontroloval:	Ing. Eva Gregová		
Miesto stavby:	Bohdanovce	Objekt:	Košice-okolie
Investor - stavebník:	Železnice Slovenskej republiky	Zákazkové číslo:	1917
Stavba:	Klemensova 8 813 61 Bratislava	Dátum:	11/2020
Nížna Myšľa - Ruskov, komplexná rekonštrukcia k.č.2, dĺžka 6,596 km, so sanáciou železničného spodku, KR mostov a priepustov a nástupišť Bohdanovce, Vysná Myšľa SO 08.1 CESTNÝ NADJAZD M3812 V žkm 79.475 - PROTIDOTYKOVÁ OCHRANA		Stupeň - účel:	DSPRS
		Počet AL:	10 AL
Návrhový systém: S-JTSK Výškový systém: Balt po vyrovnaní		Príloha:	3